

Zeitschrift: Bulletin technique de la Suisse romande
Band: 78 (1952)
Heft: 18: Comptoir Suisse, Lausanne, 13-28 septembre 1952

Werbung

Nutzungsbedingungen

Die ETH-Bibliothek ist die Anbieterin der digitalisierten Zeitschriften auf E-Periodica. Sie besitzt keine Urheberrechte an den Zeitschriften und ist nicht verantwortlich für deren Inhalte. Die Rechte liegen in der Regel bei den Herausgebern beziehungsweise den externen Rechteinhabern. Das Veröffentlichen von Bildern in Print- und Online-Publikationen sowie auf Social Media-Kanälen oder Webseiten ist nur mit vorheriger Genehmigung der Rechteinhaber erlaubt. [Mehr erfahren](#)

Conditions d'utilisation

L'ETH Library est le fournisseur des revues numérisées. Elle ne détient aucun droit d'auteur sur les revues et n'est pas responsable de leur contenu. En règle générale, les droits sont détenus par les éditeurs ou les détenteurs de droits externes. La reproduction d'images dans des publications imprimées ou en ligne ainsi que sur des canaux de médias sociaux ou des sites web n'est autorisée qu'avec l'accord préalable des détenteurs des droits. [En savoir plus](#)

Terms of use

The ETH Library is the provider of the digitised journals. It does not own any copyrights to the journals and is not responsible for their content. The rights usually lie with the publishers or the external rights holders. Publishing images in print and online publications, as well as on social media channels or websites, is only permitted with the prior consent of the rights holders. [Find out more](#)

Download PDF: 26.01.2026

ETH-Bibliothek Zürich, E-Periodica, <https://www.e-periodica.ch>

ZWAHLEN & MAYR S.A.

CONSTRUCTIONS MÉTALLIQUES

LAUSANNE

SERRURERIE GÉNÉRALE

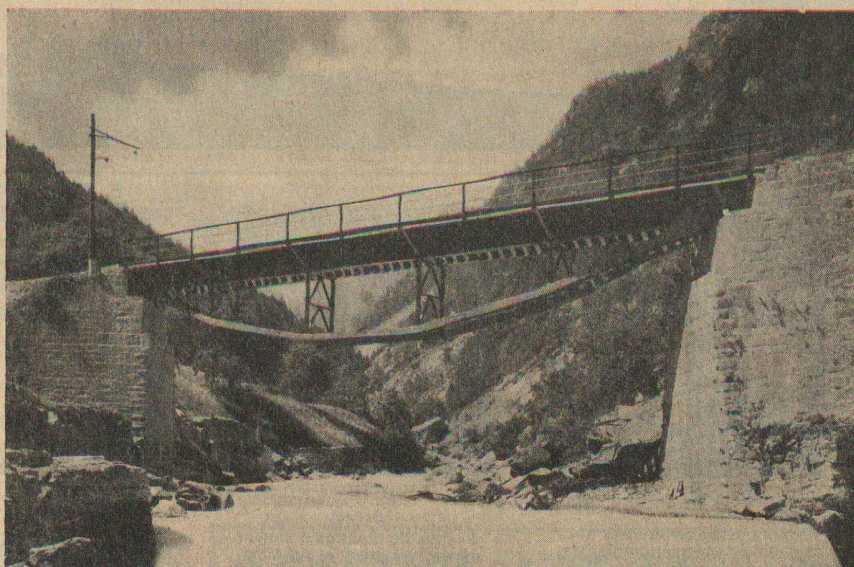
FERRONNERIE D'ART

VITRAGES DIVERS

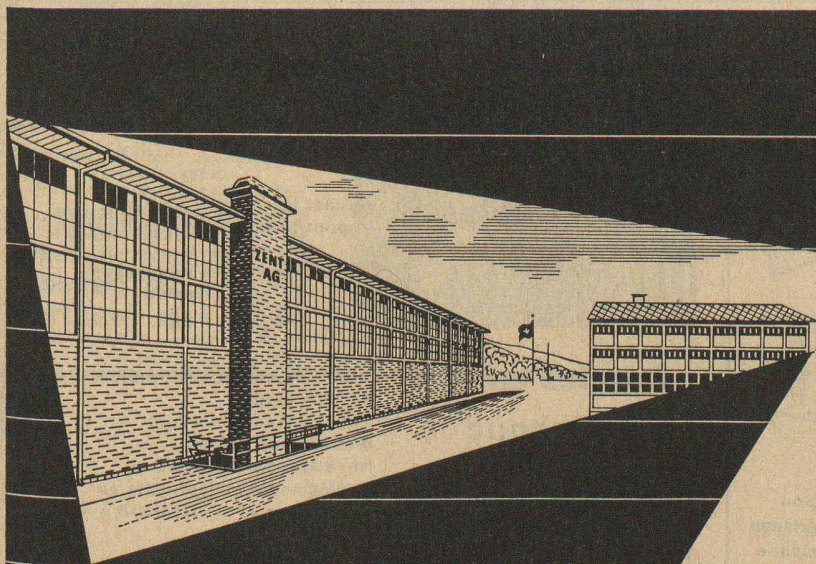
PONTS — CHARPENTES

TOLERIE — PONTS-ROULANTS

CONSTRUCTIONS MÉCANIQUES



PONT-RAIL DE KIPFEN (Viège-Zermatt)
portée 31 m. environ largeur 4 m.



VOGELSANGER

ZENT S.A. BERNE

DÉPARTEMENT ÉLECTROTHERMIQUE

La chaleur électrique augmente le rendement de votre exploitation.

Les spécialistes de notre département électrothermique sont à même de résoudre vos problèmes caloriques. Nous construisons des chaudières électriques à vapeur, des chaudières à circulation d'eau, des aérochauffeurs, des étuves, séchoirs, etc. — Nous électrifions vos appareils consommateurs de chaleur tels que: autoclaves, laminoirs, calandres, conduites, plaques, presses, chaudières, etc. etc.

Demandez nos projets et devis.

ZENT SA BERNE

DÉPARTEMENT ÉLECTROTHERMIQUE DE ZENT S.A. BERNE

TÉL. 031 / 65 54 11

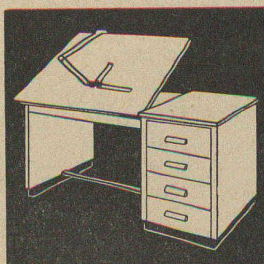
Pourquoi LASSOTHENE?

Parce que c'est un ruban isolant en polythène aux qualités électriques et hermétiques à l'eau. Sa capacité d'isolation est invariable même après un long stockage humide. C'est le ruban spécial pour la technique de haute fréquence. Livrable en brillantes et vives couleurs dans toutes les largeurs désirées.

PERFECTA S. A. BERNE

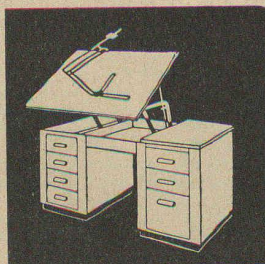
Gerbergasse 27

Tél. 031 / 2 28 32



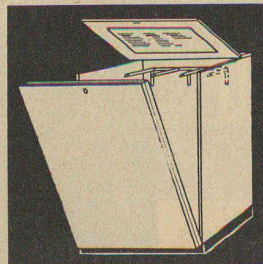
RWD Architecte

18 modèles de pupitres à dessin, verticalement réglables, à partir de Fr. 185.—



RWD HOVEKO

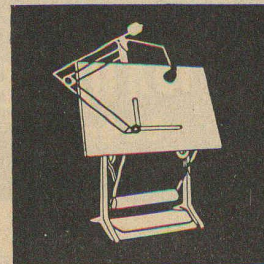
8 types de pupitres à dessin horizontalement et verticalement réglables, à partir de Fr. 510.—



Armoire à plans, verticale pour dessins A4 - A0

RWD - EXACTA

Fr. 455.—

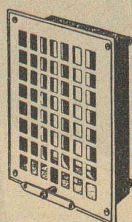


RWD EXACTA

Appareil à dessiner Fr. 320.—
Planche à dessin Fr. 73.—
Table à dessin Fr. 300.—
Brevets suisses et étrangers

REPPISCH WERK S. A., DIETIKON-ZURICH - Téléphone 91 81 03 - Fonderie, fabrique de machines et meubles

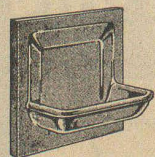
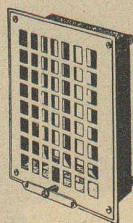
Demandez nos prospectus — Comptoir Suisse Lausanne, Halle I, stand 43 — Vente dans les magasins spécialisés



VENTILATIONS « RUSTIQUE »

Fonctionnement et présentation impeccable

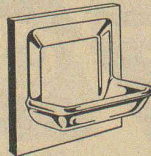
Matériel de 1^{er} ordre



SAVONNIÈRES « LUXMÉTAL »

Mod. + INCASSABLE

Façon céramique. Toutes les teintes.



Ses brevets nouveaux

RIVKINE

Son expérience ancienne

LE GRAND SPÉCIALISTE DU PETIT MATÉRIEL

Siège : 16-18 Terrassière **GENÈVE** Tél. (022) 6 93 49

Visitez notre stand d'exposition au Comptoir de Lausanne Plein air N° 653

Nous fabriquons...

Fils et Câbles isolés

suivant les normes de l'ASE et pour la téléphonie la radio les hautes fréquences la haute tension etc.

Articles en Caoutchouc Ebonite Plastic

Articles techniques et profilés Articles moulés Tuyaux (sans insertion) Semelles et Talons Revêtements de cylindres Revêtements anticorrosifs en caoutchouc et « ANTIKOR »

Pièces moulées et injectées en plastic

Pièces soignées de haute précision en matières durcissables et thermoplastiques, pour l'appareillage, l'électrotechnique, l'industrie de la rayonne et de la chimie, etc. Fabrication des moules nécessaires

Notre dépôt à LAUSANNE : 2, Av. J.-J. Mercier

Tél. (021) 23 44 58

F. DUPUIS & C^{ie}
photogravure
CLICHES DESSINS PHOTOS
Lausanne Ruelle Gd-Pont, 8 Téléphone 23 39 23

SUHNER + C^o
HERISAU
Tél. (071) 5 18 31

Carreaux de revêtement en verre-céramique

LE PROGRÈS

dans la technique

de la céramique

du bâtiment

KERVIT

Qualité supérieure

Résistance et adhérence accrues

Agéivité garantie

Absence de craquelures

Gamme étendue de couleurs

Poids et Epaisseur du revêtement réduits de 2/3

AGENT GÉNÉRAL POUR LA SUISSE: **SODREX S.A., GENÈVE**

Stand aux Expositions permanentes de la construction de Lausanne-Berne-Zurich

Jacques Micheli Ing. électr. dipl. E. P. F.

● Conseil en propriété industrielle

- Brevets d'invention
- Marques de fabrique
- Dessins et modèles

Rue Diday 12 - Genève

Téléphone 4 22 70

Employez les escaliers mobiles
brevetés et éprouvés

ESCALIER MOBILE BREVETÉ



PATENT AUFZUG-TREPPE

Pratique Solide Avantageux
Livraison rapide

Offres et prospectus auprès de

E. FELDMANN & FILS
CONSTRUCTIONS EN BOIS

LYSS (BE) Tél. (032) 8 41 84

COMPTOIR SUISSE Halle 9 Stand 943



ASCENSEURS MONTE-CHARGE
MONTE-PLATS

MOTEURS ÉLECTRIQUES EN TOUS
GENRES

DEVIS SUR DEMANDE

ASCENSEURS ET MOTEURS « **SCHINDLER** »

HAUBRUGE & C^e LAUSANNE

Rue J.-J. Cart 8 - Tél. 26 44 67

Imprimerie La Concorde

Terreaux, 31 - LAUSANNE

IMPRIMES EN TOUS GENRES

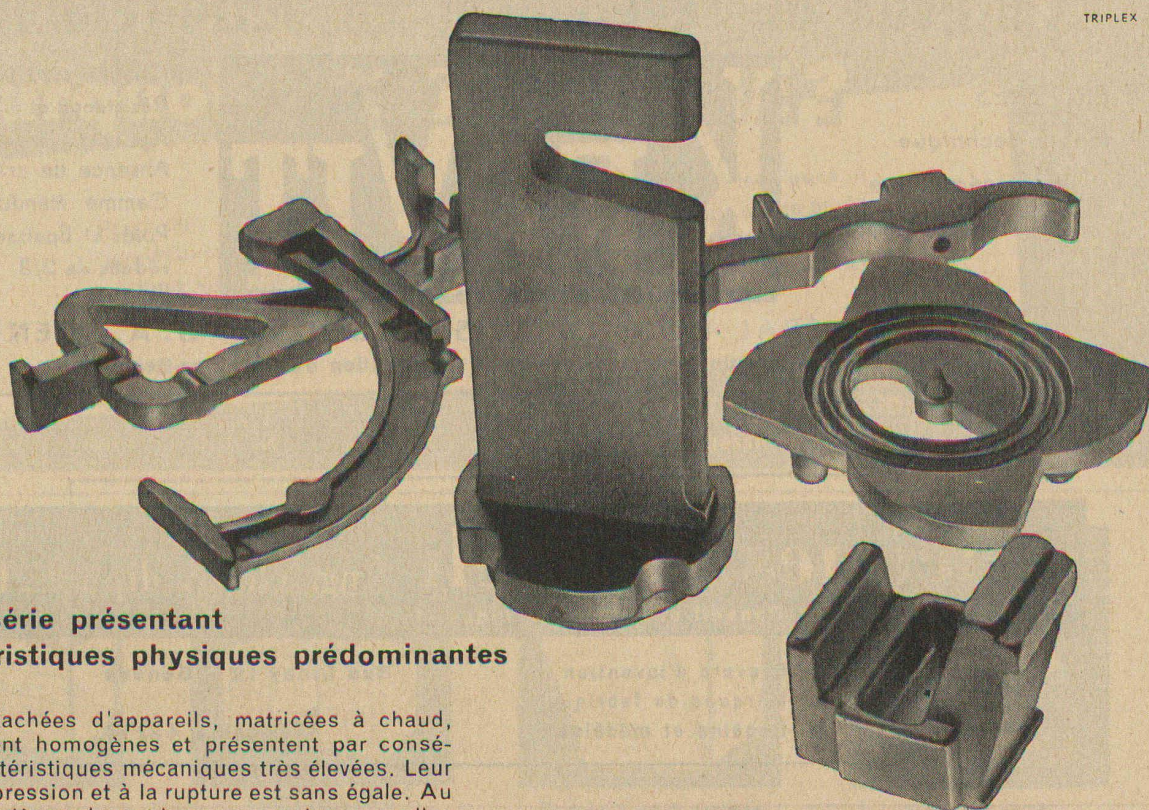
ED. AERNI-LEUCH
BERNE

PAPIERS

CALQUES

MILLIMÉTRÉS

HÉLIOGRAPHIQUES



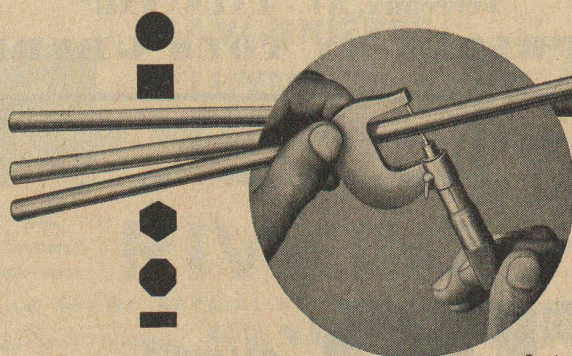
Pièces de série présentant des caractéristiques physiques prédominantes

Ces pièces détachées d'appareils, matricées à chaud, sont parfaitement homogènes et présentent par conséquent des caractéristiques mécaniques très élevées. Leur résistance à la pression et à la rupture est sans égale. Au frottement, ces pièces s'usent beaucoup moins que celles provenant de procédés différents. En plus, elles résistent particulièrement bien à la corrosion grâce à leurs surfaces lisses. Ces surfaces sont aussi la raison pour laquelle l'usure des outils est réduite au minimum lors de l'usinage. Désirez-vous nos offres sans engagement?

THÉCLA

Société Anonyme St-Ursanne. Téléphone (066) 5 31 55

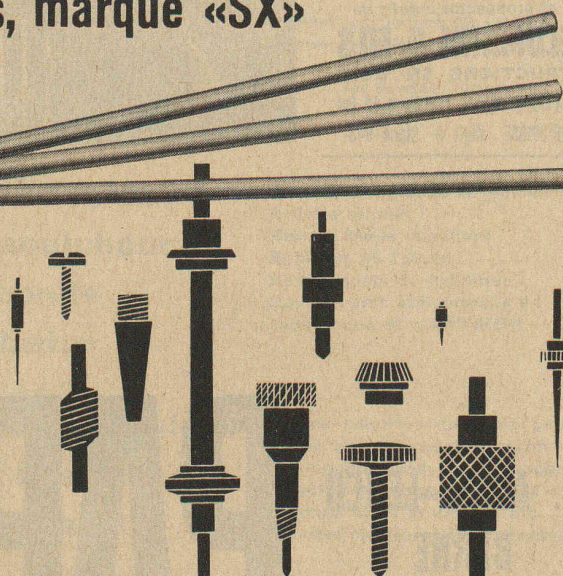
Acier pour machines automatiques, marque «SX»



Barres laminées à chaud ou étirées à froid, en divers profils. A votre choix en longueurs de fabrication ou longueurs fixes.



Rendement élevé
Usure minimale des outils
Surfaces usinées propres



**SOCIÉTÉ ANONYME
DES FORGES ET USINES DE MOOS
LUCERNE**

Acier marque «SX» pour la fabrication sur machines automatiques modernes de toutes pièces en série. Egalement aciers pour automates, à teneur en carbone plus élevée, p. ex. pour l'amélioration etc.

DOCUMENTATION GÉNÉRALE

Extraits d'articles de revues suisses et étrangères reçues par le « Bulletin technique » et déposées à la Bibliothèque de l'Ecole polytechnique de l'Université de Lausanne, Avenue de Cour 29, où elles peuvent être consultées.

N. B. — L'indice figurant en tête et à droite de chaque extrait est celui de la « Classification décimale universelle ».

Matériaux, Energie

- BT 1532 620.179.152
Sur l'examen macroscopique des métaux au moyen des rayons X de 31 MeV. R. WIDEROE.
 Rev. Brown Boveri. 9-10/1951. 10 pages, 13 fig.

L'auteur donne des indications générales sur l'exécution de radiographies destinées à l'étude et au contrôle de pièces métalliques à l'aide du bétatron de 31 millions d'électrons-Volts et montre, par une série d'exemples, qu'il est possible d'obtenir des clichés très nets permettant de déceler aisément les défauts. Grâce à son grand pouvoir pénétrant, la radiation convient particulièrement bien pour la radiographie de pièces de grande épaisseur. La technique radiographique est, d'autre part, beaucoup plus simple qu'avec les rayons X usuels.

Mécanique appliquée

- BT 1533 621.923.5
Le honing. N.-G. NEUWEILER.
 Schweiz. techn. Z., 49 (1952) 3, 4, 17 jan., 24 jan., p. 47-51, 57-63, 19 fig.

Le honing est une opération de rectification fine dans laquelle les pierres abrasives ont une grande surface de contact avec la pièce ; la vitesse de rotation est petite, la pression relativement élevée et le liquide de refroidissement de basse viscosité.

L'auteur expose et discute les caractéristiques du honing, puis examine quelques particularités d'intérêt pratique : vitesse de coupe, pierres abrasives, liquide de refroidissement, têtes de travail, têtes spéciales, dispositifs pour le honing extérieur, finition des surfaces planes, machines pour le honing.

Electrotechnique

- BT 1534 621.319.4
Les condensateurs à diélectrique « céramique ». Performances et caractéristiques d'utilisation. A. DANZIN.
 Onde électrique. 8, 9, 10/51. 22 pages, 32 fig.

L'auteur examine les raisons d'ordre technique qui expliquent le succès actuel des condensateurs à diélectrique céramique. Il examine les propriétés caractéristiques principales de ces condensateurs : fortes constantes diélectriques, haute surtension, grande robustesse mécanique, résistance aux intempéries, etc. Des résultats probants, tirés d'essais officiels français pratiqués sur des séries industrielles, mettent en valeur la résistance considérable des condensateurs céramiques aux essais climatiques et à la fatigue sous tension.

L'auteur distingue deux types de diélectriques : I. Diélectrique à haute surtension et haute stabilité ; II. Ferroélectriques.

Les formes pratiques d'utilisation, les propriétés principales et les conditions d'emploi sont passées en revue.

Génie

- BT 1535 626.175 (73)
L'emploi des produits bitumineux dans les revêtements de canaux et rivières. Technique américaine. I. TCHEREPENNIKOFF.
 Ann". Ponts Chaussées. 9-10/1951. 35 pages, 16 fig.

Le « Bureau of Reclamation » des Etats-Unis a expérimenté ces dernières années de nombreux types de revêtements d'étanchéité à bon marché pour canaux, notamment des revêtements à base de produits bitumineux, avantageux par leur malléabilité et leur souplesse : adaptation aux mouvements du sous-sol, facilités de mise en place et de réparation d'avaries. Par contre, moins résistants à l'usure que les carapaces en béton portland, ils ne sont utilisés que dans les ouvrages où l'eau coule lentement.

L'article décrit la technique des deux types les plus satisfaisants : le béton bitumineux, revêtement lourd analogue aux bétons routiers, qui supporte des vitesses de l'ordre de 5 m/sec, et la membrane enterrée, protection légère, ayant la résistance de sa « terre » de couverture, qui ne tient que jusqu'à 2 m/sec.

Industries diverses

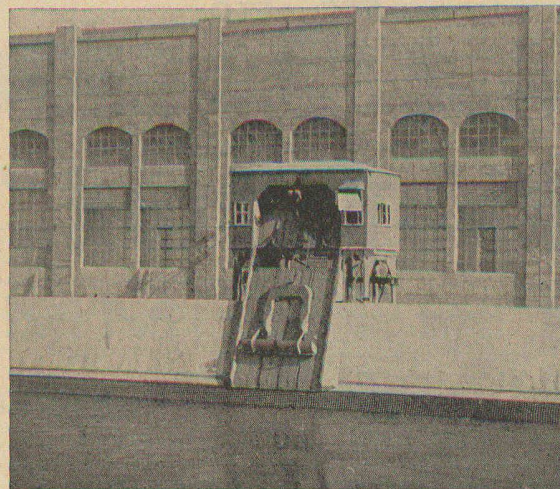
- BT 1536 677.52
Les laines minérales. L.-P. CHABREL.
 Cah". Centre sci. techn. Bâtiment. N° 126/3° trim./1951. 26 pages, fig.

L'industrie des laines minérales se développe sans cesse, et ces matériaux sont de plus en plus utilisés dans les techniques d'isolation des bâtiments.

L'auteur expose les modes de fabrication des laines de laitier, de roche et de verre. Il passe en revue les multiples formes sous lesquelles les producteurs présentent leurs produits, et fait ressortir les différentes caractéristiques physiques et chimiques de ces isolants.

L'étude se termine par une vue des applications actuelles des laines minérales, principalement dans le domaine de l'industrie.

Râteaux mécaniques et Appareils dégrilleurs



Ateliers de Constructions

JONNERET FILS AÎNÉ

GENÈVE 8

**Pour un travail de précision,
 un outil de précision:
 le métal dur**



vous garantit

1. Dureté maximum

2. Tenue de coupe parfaite

Métal dur „Stellram“

Synonyme de Qualité

WOLFRAM & MOLYBDÈNE S.A., NYON

TÉL. (022) 9 51 91

**LINOLEUM
PLAQUES D'ASPHALTE
CAOUTCHOUC
LIÈGE
ETC., ETC.**

*Demandez devis et propositions
aux Grands Magasins*

INNOVATION S. A.
LAUSANNE

**SPÉCIALISTES
DU
COUVRE - PLANCHER**

**POSES IMPECCABLES
A
PRIX MODÉRÉS
PAR UN PERSONNEL QUALIFIÉ**



ARCOS
DUCTILEND 48

Caractéristiques mécaniques

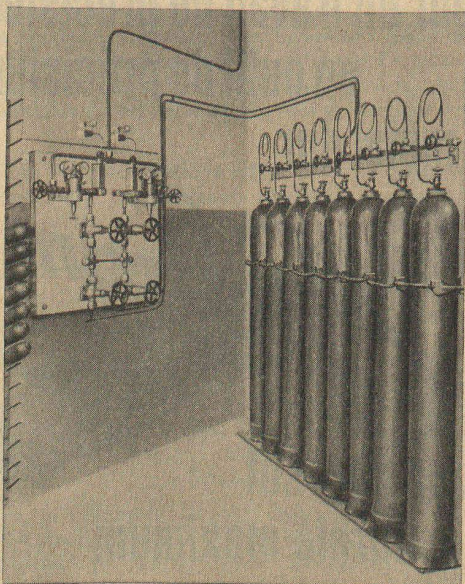
Résistance à la traction : 50-52 kg/mm²
Limite d'élasticité : 43-47 kg/mm²
Allongement s/5 d : 28-33 %
Résilience : 18-24 kgm/cm²
Forgeable

Enrobage : type basique.

RENDEMENT : 110 %

LA SOUDURE ÉLECTRIQUE AUTOGENE S. A.
Renens (Vaud) **Tél. 249912**

Comptoir Suisse à Lausanne, Halle IX, Stand 917



Centrales de distribution d'oxygène.
Installations complètes de soudage.

Demandez documentation.

Usines d'Oxygène & d'Hydrogène S. A.
Lucerne **Tél. (041) 2 30 23**

Service Vevey : 1, rue du Nord - Tél. (021) 5 11 44

Réglage de Niveau

par électrodes

(Syst. Schwob)

pour

Réservoirs à air libre
et sous pression



Chaudières

Stations de pompage

Bassins de retenue

Puits et forages

Réservoirs d'huile

Citernes à mazout

Concessionnaire en France:

Appareillage VFB, Argenteuil
(Seine)

Fabricant:

FR. SAUTER S. A., BALE
Fabrique d'appareils électriques

Travaux publics
Revêtements de chaussée
Voies de chemins de fer industrielles
Revêtements de sols en béton spécial et pavages en bois

WALO BERTSCHINGER & C^{ie} S. A.

LAUSANNE

Avenue d'Ouchy 4

Tél. 23 35 18

DIESEL SMM

avec pompe de balayage

1 cyl. 6-8 CV

2 cyl. 12-16 CV

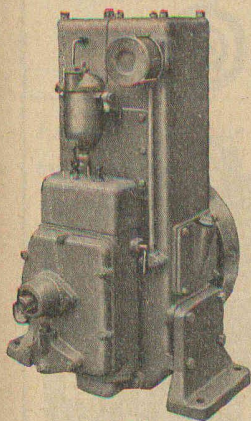
2 cyl. 25 CV

TOUS LES MODÈLES LIVRABLES DE STOCK

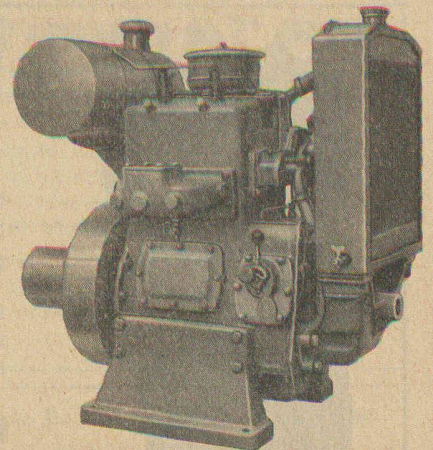
Téléphone (051) 96 91 23

FABRIQUE DE BROCHES, MOTEURS ET MACHINES S. A.

USTER-Zürich



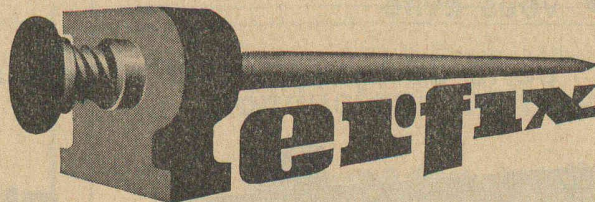
8 CV



16 CV

Baisse du coût de la construction

grâce au système



Fixation au pistolet

Le fixateur **PERFIX** permet d'enfoncer instantanément sans perçage préalable, boulons et clous dans le fer, le béton, la maçonnerie etc.

Les électriciens utilisent PERFIX pour installer tubes et conduites pour l'éclairage, la force motrice et le téléphone

Les charpentiers et les menuisiers emploient le PERFIX pour fixer les cadres de fenêtres, de portes, listes de bois etc.

Les serruriers posent et assemblent toutes pièces métalliques avec le PERFIX.

Les installateurs sanitaires et les monteurs en chauffages centraux utilisent le PERFIX pour placer leurs colliers pour les tuyaux.

Les gypsiers utilisent le PERFIX pour fixer les lambourdes, plafonds suspendus, plaques d'isolation etc.

Demandez renseignements et démonstrations à

RAMECO S.A. LAUSANNE

Place de la Gare 12

Tél. (021) 23 43 14

NOUS N'EXPOSONS PAS AU COMPTOIR SUISSE MAIS DANS NOS LOCAUX A LA PLACE DE LA GARE



UTO

FABRIQUE D'ASCENSEURS ET DE PONTS ROULANTS S. A.

ZURICH 9/48

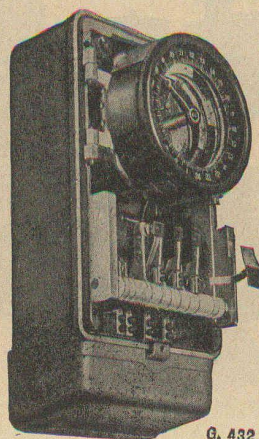
Nos spécialités :

Palans électriques

Ponts roulants

Ascenseurs

Monte-charges



G. 432

GHIELMETTI



Horloges à contact - Interrupteurs horaires

Interrupteurs à distance - Contacteurs - Relais

Commandes centralisées - Régulateurs de température

Interrupteurs à main spéciaux pour commandes

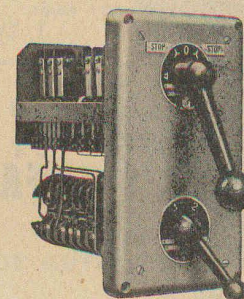
électriques et toutes les applications et schémas possibles

Interrupteurs à pédale - Interrupteurs fin de course

Fr. Ghielmetti & C^o S. A., Soleure

Fabrique d'appareils électriques

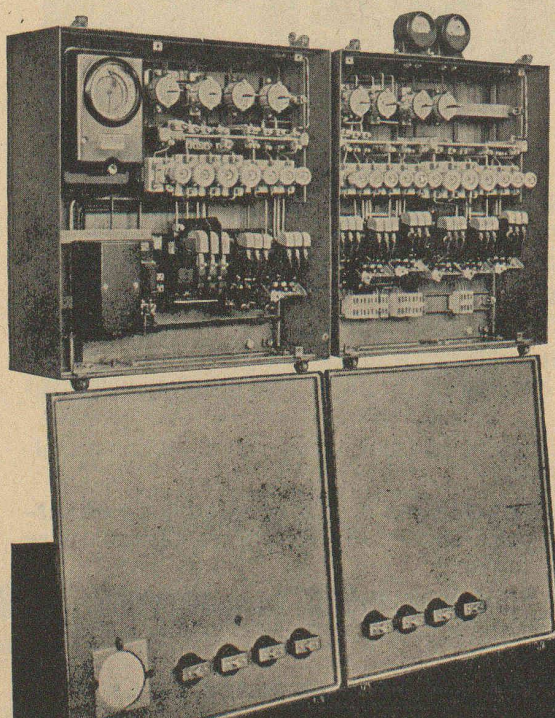
Tél. (065) 2 43 41



CMC

vous évite

perte de temps, peine et difficultés



CMC



a créé et mis au point

les coffrets de distribution normalisés pour montage apparent, livrables également en exécution étanche à la poussière et aux projections d'eau et pour montage encastré.

Ces coffrets sont équipés, au gré du client, sur la base d'un schéma de principe ou d'une description sommaire accompagnant la demande d'offre.

Ils sont caractérisés par une présentation impeccable, une disposition intérieure judicieuse et pratique; tous les appareils étant fixés sur un châssis et reliés par un câblage soigné et clairement disposé.

Le châssis peut aisément être extrait du coffret pour l'introduction des lignes d'arrivée et de départ.

L'agrandissement ultérieur des distribution CMC est facilement réalisable par juxtaposition d'un ou de plusieurs coffrets normalisés.

CMC CHARLES MAIER & CIE

Fabrique d'appareils électriques et d'installations de distribution

SCHAFFHOUSE

BUREAU LAUSANNE TELEPHONE 021 22 72 22

TEL. 053 5 61 31

Ingénieur en sanitaire et chauffage

cherché par Entreprise française pour direction bureau d'étude sanitaire.

Faire offres manuscrites, avec références et prétentions, aux Etablissements :

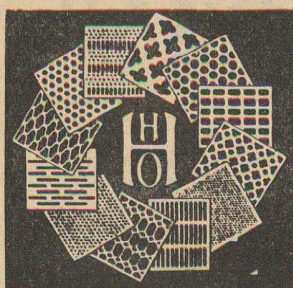
G. LACK & Cie, 54, rue de la Wanne 54, Mulhouse-Riedisheim, Haut-Rhin (France).

Le propriétaire du brevet suisse n° 261 094

du 15 octobre 1946, pour « Serratura per porte esterne », désire entrer en relations avec des fabricants suisses en vue de la fabrication de l'objet de son brevet, et serait disposé à céder des licences ou à vendre son brevet.

Prière d'adresser les offres ou propositions à **André SCHOTT**, ingénieur-conseil, boulevard du Théâtre 5, Genève.

Fabrication spéciale de tôles perforées, embouties et martelées



H. HEER & Co
OLTEN

EXPLOSIFS

TELSITES CHEDDITTE

Mèches
Détonateurs

Amorces électriques
Exploseurs

Lampes acétylène ETOILE

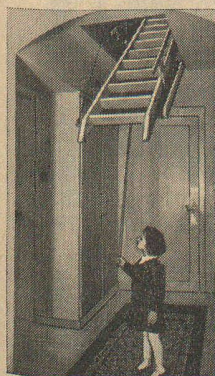
PETITPIERRE & GRISEL
NEUCHÂTEL

Nous cherchons, pour entrée immédiate ou à convenir

technicien de génie civil

ayant connaissances commerciales. Age : 22 à 28 ans. Sachant le français, l'allemand et si possible l'anglais. Place stable et d'avenir pour candidat sérieux.

Offres manuscrites avec curriculum vitae, prétentions de salaire, copies de certificats, photographie, indication de la date d'entrée, sous chiffre **AS 11045 G, Annonces Suisses S. A. « ASSA », Genève.**



Escalier glissant breveté

SIEBER

EXÉCUTION LÉGÈRE OU LOURDE

Breveté en Suisse et à l'étranger

Grand rabais pour construction en série

Demandez le catalogue B

HANS SIEBER
LUCERNE

Halde

Tél. 2 04 56

L'Inspection fédérale des travaux publics à Berne cherche :

1 INSPECTEUR ou un INGÉNIEUR de 1^{re} cl.

Etre apte à traiter des problèmes généraux se rapportant aux constructions hydrauliques et à rédiger des rapports. Activité pratique si possible dans le domaine des aménagements de cours d'eau et des corrections de torrents.

Traitement : Inspecteur : Fr. 12 545 à Fr. 16 636;

Ingénieur de 1^{re} classe : Fr. 11 273 à Fr. 15 364, plus allocation de renchérissement (actuellement 14,4%), indemnité de résidence et allocations familiales.

2 INGÉNIEURS de 2^e classe ou de 1^{re} classe

pour l'étude de problèmes généraux en matière de barrages ou d'aménagements routiers.

Traitement : Ingénieur de 2^e classe : Fr. 9 364 à Fr. 13 455;

Ingénieur de 1^{re} classe : Fr. 11 273 à Fr. 15 364, plus allocation de renchérissement (actuellement 14,4%), indemnité de résidence et allocations familiales.

1 TECHNICIEN de 2^e classe ou de 1^{re} classe

pour collaborer aux études générales dans le domaine des constructions hydrauliques et routières. Aptitude pour les représentations graphiques.

Traitement : Technicien de 2^e classe : Fr. 6 545 à Fr. 10 500;

Technicien de 1^{re} classe : Fr. 8 227 à Fr. 12 318, plus allocation de renchérissement (actuellement 14,4%), indemnité de résidence et allocations familiales.

Offres manuscrites avec curriculum vitae, certificats d'étude et d'activité pratique à adresser, jusqu'au 30 septembre 1952, à ladite Inspection, Monbijoustrasse 45, Berne.

Entreprise d'électricité du Bas-Valais cherche pour date à convenir

ÉLECTRO-TECHNICIEN

ayant si possible expériences dans la construction de lignes aériennes et stations transformatrices.

Connaissance de l'allemand désirée.

Offres manuscrites avec photo, certificats, références et prétentions de salaire, sous chiffre **P 9880 S, Publicitas, Sion.**

Nous cherchons, pour le Congo belge

conducteur de travaux

ou

chef-maçon qualifié

avec de bonnes références, pour la partie génie civil d'une usine hydroélectrique. Entrée immédiate ou à convenir.

Offres détaillées sous chiffre **PX 80895 L, à Publicitas, Lausanne.**

Dessinateur

en béton armé

serait engagé au **Bureau Villard & Cérenville, Sainte-Beuve 6, Lausanne.**

technicien

génie civil, bâtiment, expérimenté, bureau et chantiers, bon dessinateur, français-allemand. Place stable à Lausanne. Entrée de suite ou à convenir.

Offres avec références et prétentions, sous chiffre **PK 80905 L, à Publicitas, Lausanne.**

DOCUMENTATION DU BATIMENT

CENTRE NATIONAL SUISSE / BIBLIOTHÈQUE NATIONALE SUISSE, BERNE

69.025.3

Soutter, P. E. : Calcul et essai de charge d'un plancher à nervures en diagonale de grande portée. 10 fig., Bull. techn. Suisse romande, 76 (1950) 24, p. 325-330.

Plancher à nervures en diagonale formant un quadrilatère d'environ 22 sur 24 m sans appuis intermédiaires et sans encastrement des côtés, comparaison des résultats du calcul avec ceux d'essais sur la construction et sur un modèle à l'échelle 1 : 40.

Suisse, E. P. U. L., Lausanne, 1952, N° 47.

727.1 (494.42)

Gampert, F. : Le groupe scolaire du parc Trembley, à Genève. 12 fig., Bull. techn. Suisse romande, 76 (1950) 25, p. 337-346.

Groupe scolaire moderne, école enfantine de 8 classes avec deux salles de jeux, école primaire de 8 classes de garçons et 8 classes de filles avec divers locaux communs, préaux, parc public avec pelouses servant de places de jeux.

Suisse, E. P. U. L., Lausanne, 1952, N° 48.

69.024.3

Haymann, G. : Notice sur les couvertures « en eau ». 2 fig. Bull. techn. Suisse romande, 77 (1951) 4, p. 51-52.

Procédé consistant à remplacer la terrasse plate par un bassin en béton armé contenant une nappe d'eau ; avantages du procédé à divers points de vue : isothermie, étanchéité, entretien, économie, incendie.

Suisse, E. P. U. L., Lausanne, 1952, N° 49.

727.1 (494.45)

Concours pour l'étude des plans d'un bâtiment scolaire, à Renens (Vaud). 20 fig., Bull. techn. Suisse romande, 77 (1951) 11, p. 149-156.

Projets primés de ce concours dont le programme comportait l'étude d'un bâtiment de 22 classes de 36 élèves, accent mis sur le côté économique de la composition.

Suisse, E. P. U. L., Lausanne, 1952, N° 50.

534.84 : 725.81

Villard, L. : Les lustres ont-ils une influence sur l'« acoustique » des salles de théâtre et de concert ? 1 fig., Bull. techn. Suisse romande, 77 (1951) 18, p. 243-245.

Influences avantageuses des grands lustres sur l'acoustique des salles : correction des échos et des interférences audibles, modification de la réverbération acoustique, pouvoir absorbant d'une remarquable uniformité, bonne diffusion des ondes sonores.

Suisse, E. P. U. L., Lausanne, 1952, N° 51.

728.6 (494.41)

Glasson, C. : L'architecture paysanne en Haute-Gruyère. Lausanne, Librairie de l'Université, F. Rouge, 1959. In-8, 156 p., 69 photos, 16 pl.

Différents types de maisons paysannes et facteurs essentiels de l'architecture rurale de la Haute-Gruyère, influence du milieu, caractéristiques des types régionaux, chalet, maison à perches, ferme tripartite, maison paysanne et bourgeoise-paysanne, fours, greniers, fenils.

Suisse, E. P. U. L., Lausanne, 1952, N° 52.

711.4

Abel, A. : Regeneration der Städte — des villes — of towns. Erlenbach-Zürich, Les Editions d'architecture, 1950, in-8, 96 p., 100 fig.

Séparation de la circulation automobile de celle des piétons, établissement d'un plan clair et ordonné des villes, possibilités de créer des zones où le piéton peut se mouvoir sans danger.

Suisse, E. P. U. L., Lausanne, 1952, N° 53.

728.84 : 643/645

La villa, notre foyer. (*Die Villa, das Eigenheim.*) 2^e éd. Zürich, A. Vetter, 1951. Un vol. in-4, 320 p., ill.

Architectes paysagistes, meubles de style, meubles modernes, ébénisterie, décoration intérieure, art appliqué, éclairage, chauffage, cuisine moderne, machines à laver, installations sanitaires, murs et planchers, technique de la construction.

Suisse, E. P. U. L., Lausanne, 1952, N° 54.

72

Giedion, S. : Dix ans d'architecture contemporaine. (*A decade of new architecture.*) Publ. par S. G. (en collab. avec les groupes de travail du C. I. A. M.). Zürich, Girsberger, 1951. Un vol. in-8, viii + 232 p., ill.

Etude comparée des développements actuels en architecture, activité des C. I. A. M. (Congrès internationaux d'architecture moderne) de l'après-guerre, dix ans d'architecture contemporaine 1937-1947, sculpture, équipement, maisons particulières, maisons en rangées et blocs locatifs, constructions industrielles, édifices publics, expositions, écoles, hôpitaux, transport, urbanisme.

Suisse, E. P. U. L., Lausanne, 1952, N° 55.

726.6 (494.44)

Jaccottet, C. : La restauration de la basilique de l'abbaye de Saint-Maurice. 17 fig., Bull. techn. Suisse romande, 77 (1951) 19-20, 21, 4 oct., 20 oct., p. 305-312, 313-321.

Basilique restaurée, style, proportions, chœur, avant-chœur et chancel, tour, portails, orgues, chapelle des reliques, trésor, cloître, formes et matériaux, couleurs et lumière.

Suisse, E. P. U. L., Lausanne, 1952, N° 56.

711.583 : 728.2 (494.45)

Vouga, J.-P. : L'habitation à Lausanne. 28 fig., Bull. techn. Suisse romande, 77 (1951) 19-20, 4 oct., p. 296-303.

Limitations imposées par les règlements, zones principales du plan d'extension communal, plans de quartier, logements et leur exécution, aspects économique et social, réalisations récentes, immeuble île de Saint-Pierre, cité « Les Colombaires », cité d'habitation de la S. I. « Bâtir », Lausanne-Malley, cité de Valency, cité d'habitation de Montoile.

Suisse, E. P. U. L., Lausanne, 1952, N° 57.

72 (494)

Volkart, H. : Architecture suisse. (*Schweizer Architektur.*) Ravensburg, O. Maier, 1951. Un vol. in-4, 224 p., 598 ill.

Vue d'ensemble de l'architecture suisse, raisons de la formation d'une architecture suisse moderne depuis vingt ans, influences créatrices des grands pays voisins, forme helvétique des expressions architecturales étrangères, exemples d'habitations, maisons familiales et collectives, écoles, universités, bibliothèques, bâtiments hospitaliers, églises, constructions commerciales et industrielles.

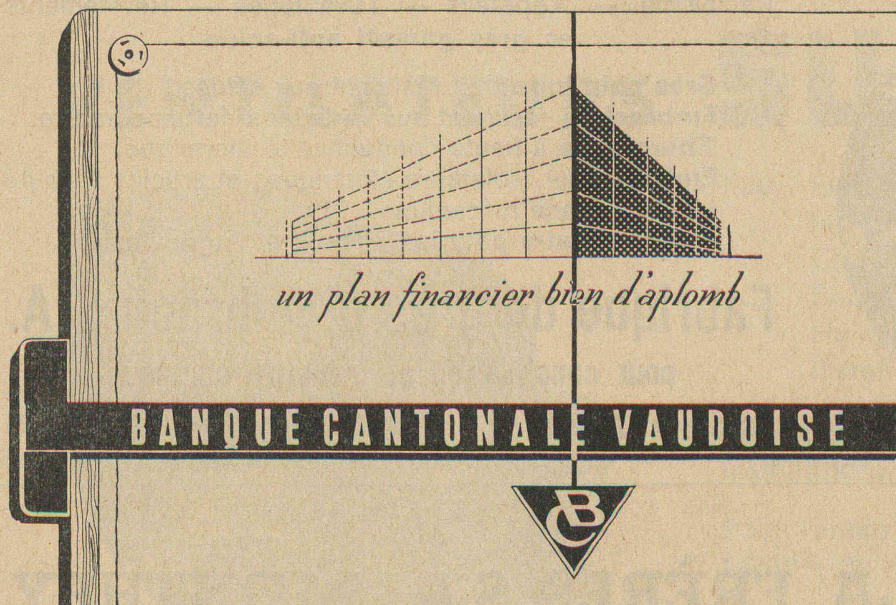
Suisse, E. P. U. L., Lausanne, 1952, N° 58.

727.3 (494.45)

Concours pour l'étude des plans du bâtiment de l'Ecole de médecine à Lausanne, 29 fig., Bull. techn. Suisse romande 77 (1951) 26, 29 déc., p. 373-383.

Extrait du règlement du concours, groupe de deux instituts (I. anatomie ; II. histologie et embryologie) comprenant deux auditoriums, musée, bibliothèque, laboratoires scientifiques, locaux du personnel, présentation des six projets primés, jugements du jury.

Suisse, E. P. U. L., Lausanne, 1952, N° 59.



Le succès d'une affaire,
justifiant une avance
de **CAPITAUX**,
dépend d'un plan financier
préalablement bien étudié

Industriels, commerçants, artisans, constructeurs, etc., peuvent s'adresser en toute confiance à la

BANQUE CANTONALE VAUDOISE

Bureau ouvert au Comptoir Suisse

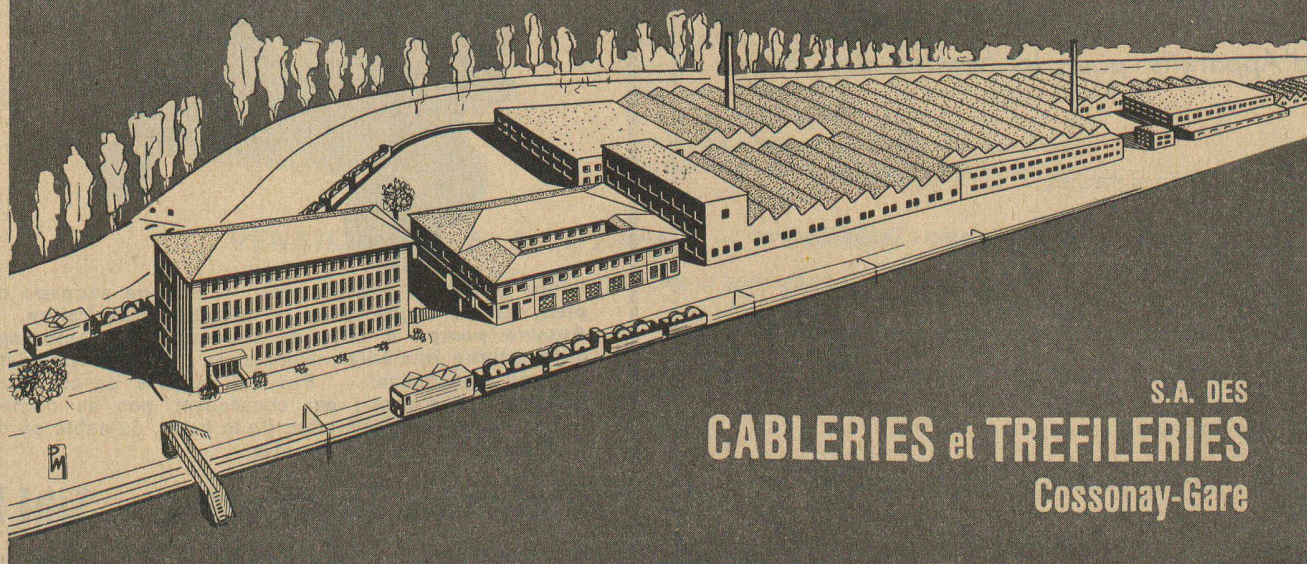
Siège central **LAUSANNE** Place St-François

Agence Bel-Air

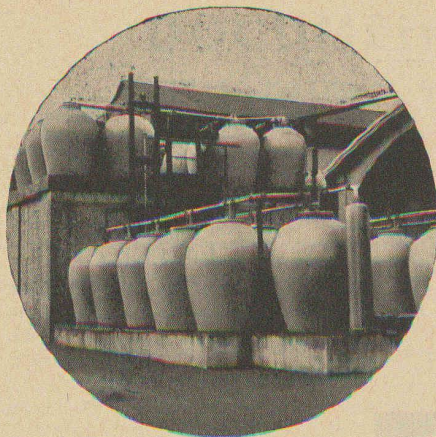
27 autres agences dans le canton

Cordes pour lignes aériennes

en cuivre, bronze, aluminium, aluminium-acier,
aldrey



S.A. DES
CABLERIES et TREFILIERES
Cossonay-Gare



Réceptifs — Appareils — Tuyauteries — Revêtements
en grès garanti anti-acide

Grès chimique très résistant aux acides.

Embrachite résistant aux variations de température.

Thermosile à haute conductibilité thermique.

Embrite pour isolateurs électriques et articles à haute
résistance mécanique.

Grès ordinaire pour le bâtiment et l'agriculture.

Fabrique de grès d'Embrach S.A.

pour canalisation et industrie chimique

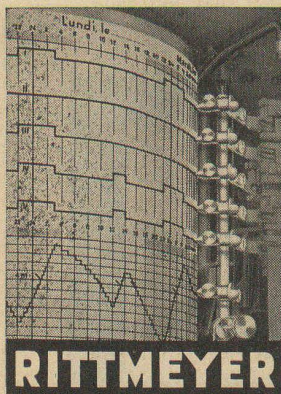
Embrach (Zurich)

Tél. (051) 96 23 21

GIOVANOLA FRÈRES S.A. MONTHEY

ateliers de constructions métalliques et mécaniques

PONT - CHARPENTES - CONDUITES FORCÉES - CHAUDRONNERIE - APPAREILS POUR L'INDUSTRIE
CHIMIQUE - TÉLÉ-SIÈGES ET TÉLÉ-SKIS



**FRANÇOIS
RITTMAYER
S.A.
ZUG**

*Ateliers de Construction
d'Appareils pour le Service des Eaux*

Télélimnigraphes • Limnigraphes •

Limnimètres téléphoniques • Téléindicateurs
de position de vannes etc. •

Dispositifs de télécommande automatique
pour pompes, turbines, vannes etc. •

Jaugeurs Venturi •

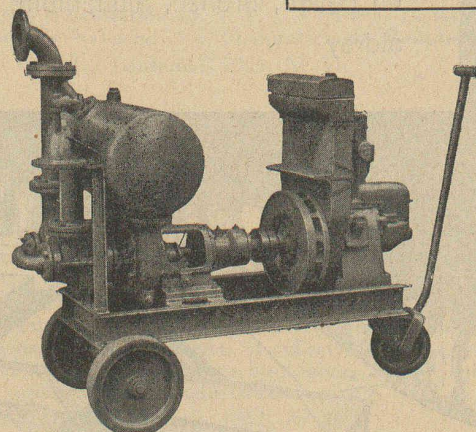
Jaugeurs à déversoir et à canaux Venturi •

Pompes pour Entrepreneurs

à amorçage automatique, sans soupapes
Système Lauchenaer

Hauteur d'aspiration
jusqu'à 9 mètres

ACHAT ET LOCATION



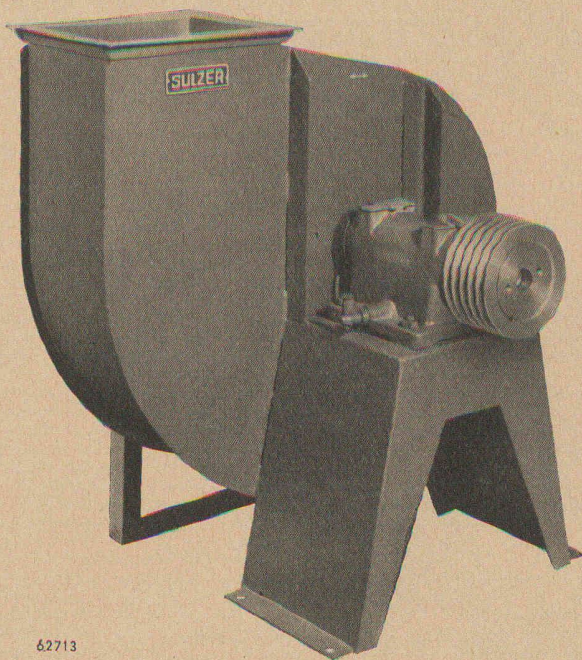
Débits de 1 à 500 litres/seconde. — Pas de soupape de
pied, ni de clapet dans la tubulure d'aspiration. —
Aucune pompe à vide de secours. — Réamorçage
automatique immédiat, même si de l'air est entré dans
le tuyau d'aspiration. — Pas de surfaces de contact à
frottement et s'usant; par conséquent pas de contre-
temps même pour l'élévation de la boue, du sable ou du
gravier.

Ateliers de Construction s/ Sihl A.
Zurich

Fondés en 1871

Tél. (051) 23 35 14

VENTILATEURS **SULZER**



62713

Pour: Évacuation de buées
Installations d'aération
Chauffages
Séchoirs
Humidification d'air
Installations frigorifiques

Pour soufflage sous grille ou
installations de tirage induit, etc.

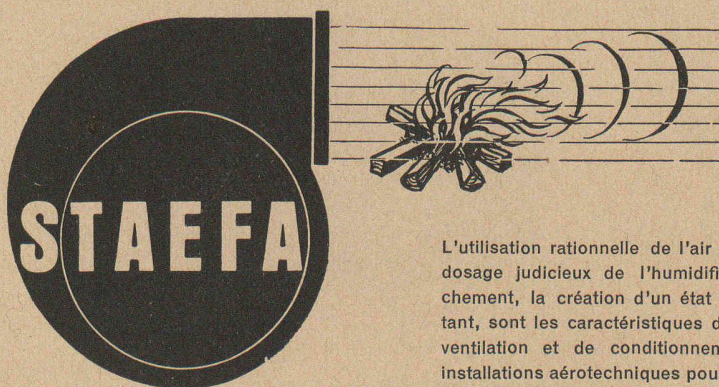
Pour ventilation de galeries,
tunnels, mines, etc.

Pour soufflage de cubilots, feux
de forge, gazogènes, brûleurs à gaz
ou à mazout, fours à creuset, etc.

Toutes grandeurs fabriquées
en série, livrables du stock.

SULZER FRÈRES, SOCIÉTÉ ANONYME, WINTERTHUR (SUISSE)

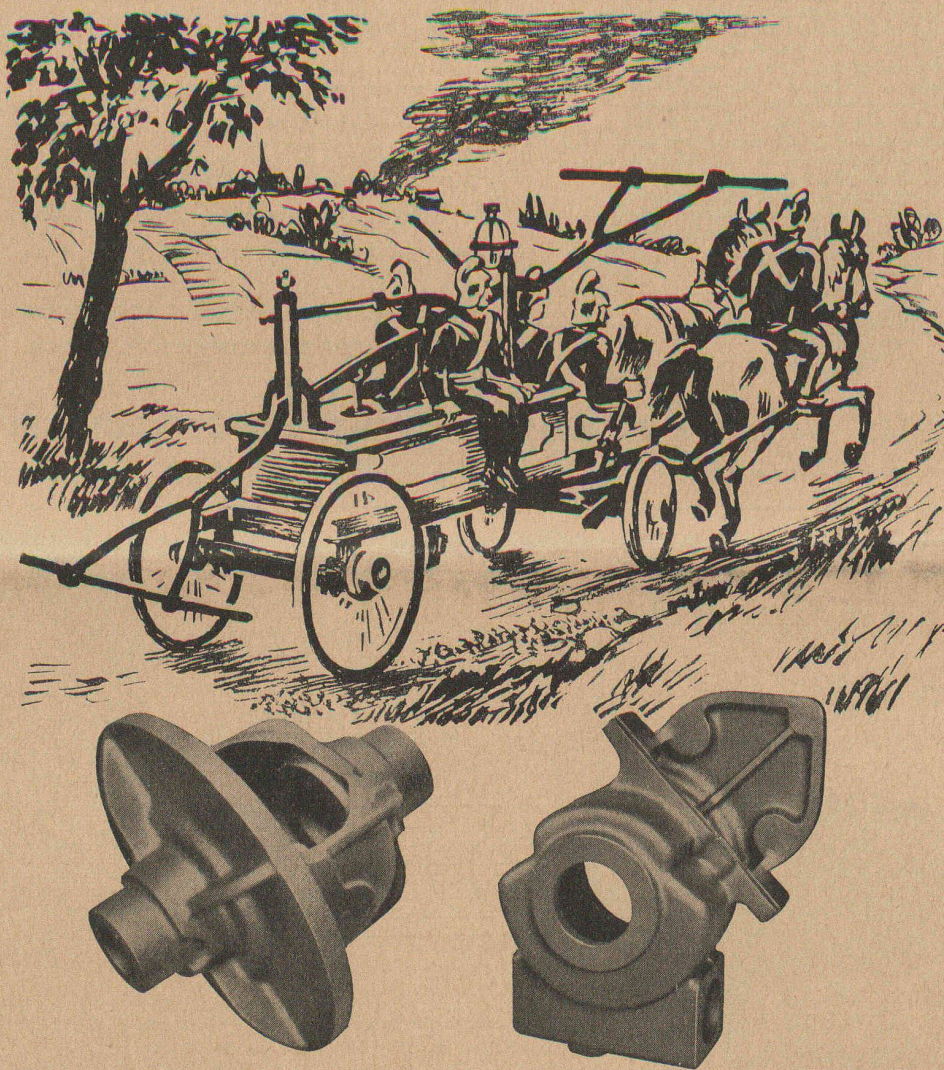
Bureau de Lausanne: Petit-Chêne 11, Téléphone 23 41 69



L'utilisation rationnelle de l'air et de la chaleur, un dosage judicieux de l'humidification ou de l'assèchement, la création d'un état de « bien-être » constant, sont les caractéristiques de nos installations de ventilation et de conditionnement d'air. — Toutes installations aérotechniques pour l'industrie et l'artisanat. Consultez-nous, nous vous conseillons volontiers.

VENTILATION S. A. STÄFA — Téléphone (051) 93 01 36

Spécialiste dès 1890 pour ventilateurs et installations aérotechniques



LE MUSÉE DE TOUS-LES-SAINTS A SCHAFFHOUSE . . .

abrite une ancienne pompe à incendie. Elle fut construite par J. C. Fischer, le fondateur de nos usines, au cours de ses premières années de maîtrise. A l'heure actuelle, l'esprit inventif de J. C. Fischer donne encore la note à nos programmes de fabrication. C'est ainsi que nous lui sommes rede-

vables de la fabrication de la fonte malléable. Aujourd'hui, des pièces en fonte malléable quittent nos usines par millions chaque année et portent la marque +GF+ à travers le vaste monde. Les photographies représentent des pièces en fonte malléable +GF+ pour automobiles.

Georges Fischer Société Anonyme, Schaffhouse