

Zeitschrift: Bulletin technique de la Suisse romande
Band: 78 (1952)
Heft: 18: Comptoir Suisse, Lausanne, 13-28 septembre 1952

Werbung

Nutzungsbedingungen

Die ETH-Bibliothek ist die Anbieterin der digitalisierten Zeitschriften auf E-Periodica. Sie besitzt keine Urheberrechte an den Zeitschriften und ist nicht verantwortlich für deren Inhalte. Die Rechte liegen in der Regel bei den Herausgebern beziehungsweise den externen Rechteinhabern. Das Veröffentlichen von Bildern in Print- und Online-Publikationen sowie auf Social Media-Kanälen oder Webseiten ist nur mit vorheriger Genehmigung der Rechteinhaber erlaubt. [Mehr erfahren](#)

Conditions d'utilisation

L'ETH Library est le fournisseur des revues numérisées. Elle ne détient aucun droit d'auteur sur les revues et n'est pas responsable de leur contenu. En règle générale, les droits sont détenus par les éditeurs ou les détenteurs de droits externes. La reproduction d'images dans des publications imprimées ou en ligne ainsi que sur des canaux de médias sociaux ou des sites web n'est autorisée qu'avec l'accord préalable des détenteurs des droits. [En savoir plus](#)

Terms of use

The ETH Library is the provider of the digitised journals. It does not own any copyrights to the journals and is not responsible for their content. The rights usually lie with the publishers or the external rights holders. Publishing images in print and online publications, as well as on social media channels or websites, is only permitted with the prior consent of the rights holders. [Find out more](#)

Download PDF: 26.01.2026

ETH-Bibliothek Zürich, E-Periodica, <https://www.e-periodica.ch>

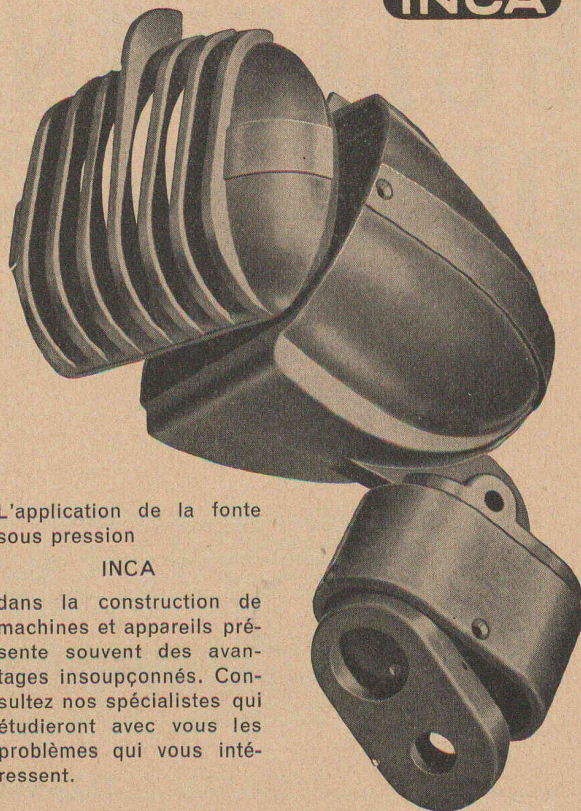


**Comme elles éclairent agréablement les
lampes opalisées intérieurement**

USINES DE LAMPES ÉLECTRIQUES AARAU S.A., AARAU

FONTE SOUS PRESSION

INCA



L'application de la fonte
sous pression

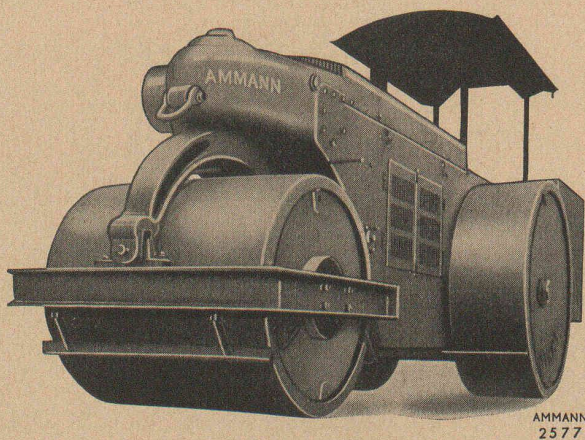
INCA

dans la construction de
machines et appareils pré-
sente souvent des avan-
tages insoupçonnés. Con-
sultez nos spécialistes qui
étudieront avec vous les
problèmes qui vous inté-
ressent.

INJECTA S.A.

TEUFENTHAL/ARGOVIE — Tél. 3 82 77

Rouleaux compresseurs



Matériel pour la construction et
l'entretien des routes
Chargeuses automatiques
Broyeurs en tous genres
Transporteurs
Tamis vibratoires
Concasseurs
Pelles mécaniques sur chenilles

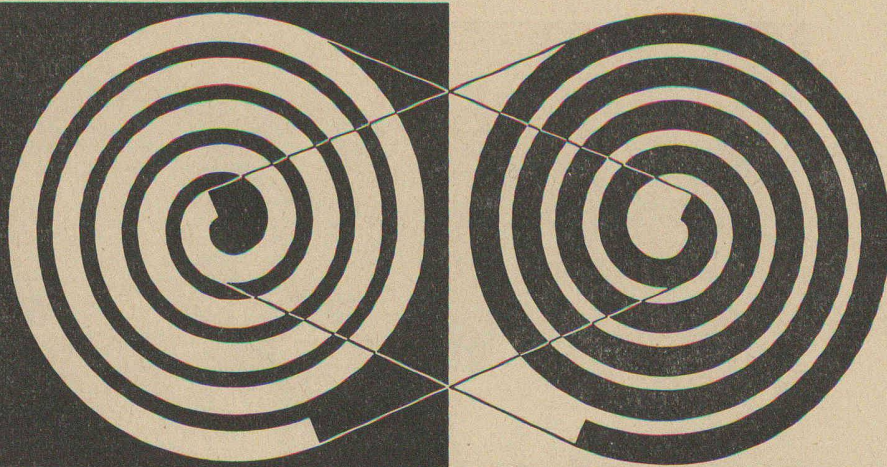
U. AMMANN S.A. Ateliers de construction LANGENTHAL

Production accrue

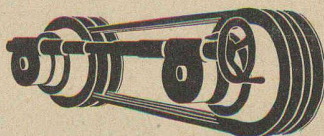
par l'emploi des poulies à gorges
à diamètre variable

928

Texrope



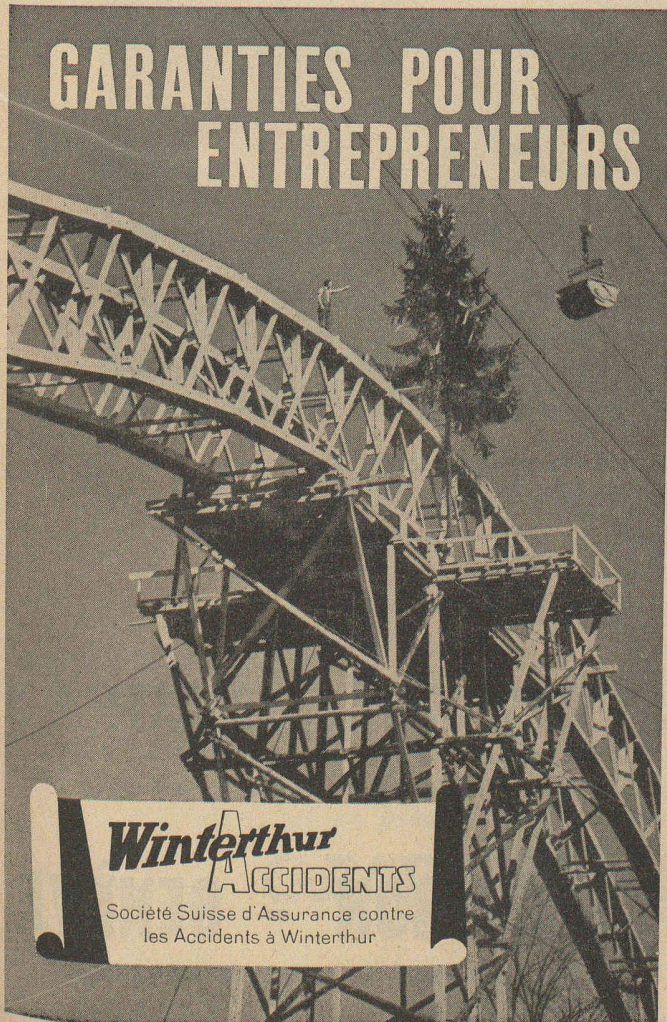
Vitesse optima des machines,
par conséquent: puissance plus élevée
absorption des à-coups, précision absolue,
haut rendement, marche silencieuse,
stabilité de la vitesse choisie



DE ROLL

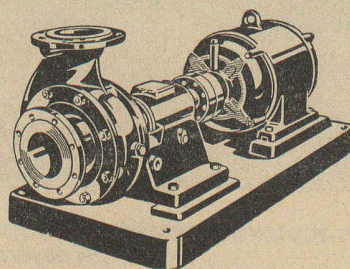
Société des Usines de Louis
de Roll S.A., Klus

GARANTIES POUR ENTREPRENEURS



Winterthur
ACCIDENTS

Société Suisse d'Assurance contre
les Accidents à Winterthur



POMPES CENTRIFUGES

pour tous usages

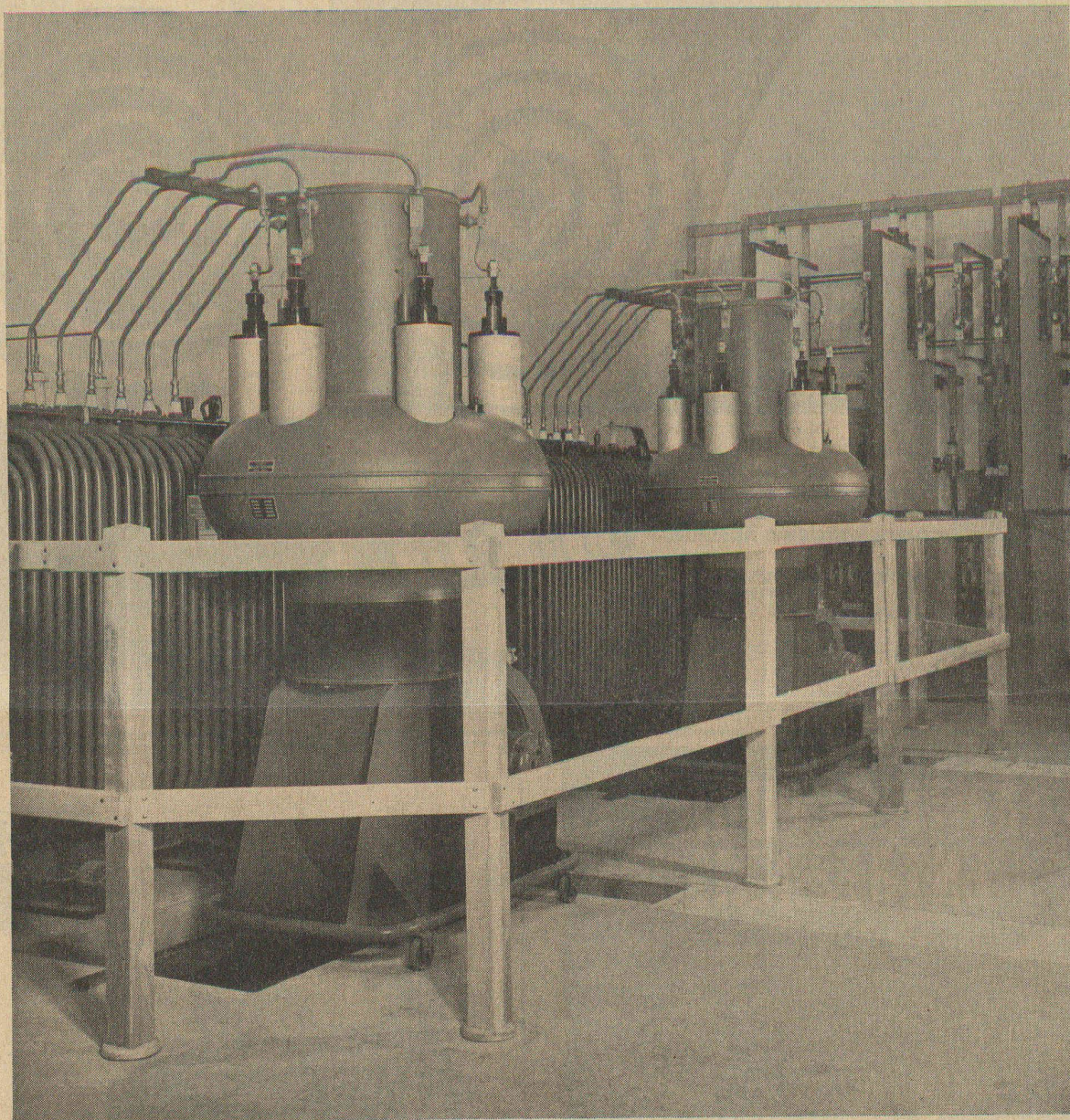
Demandez nos prospectus

FABRIQUE DE POMPES - BROUGG

K. RÜTSCHI

— Tél. (056) 4 13 31

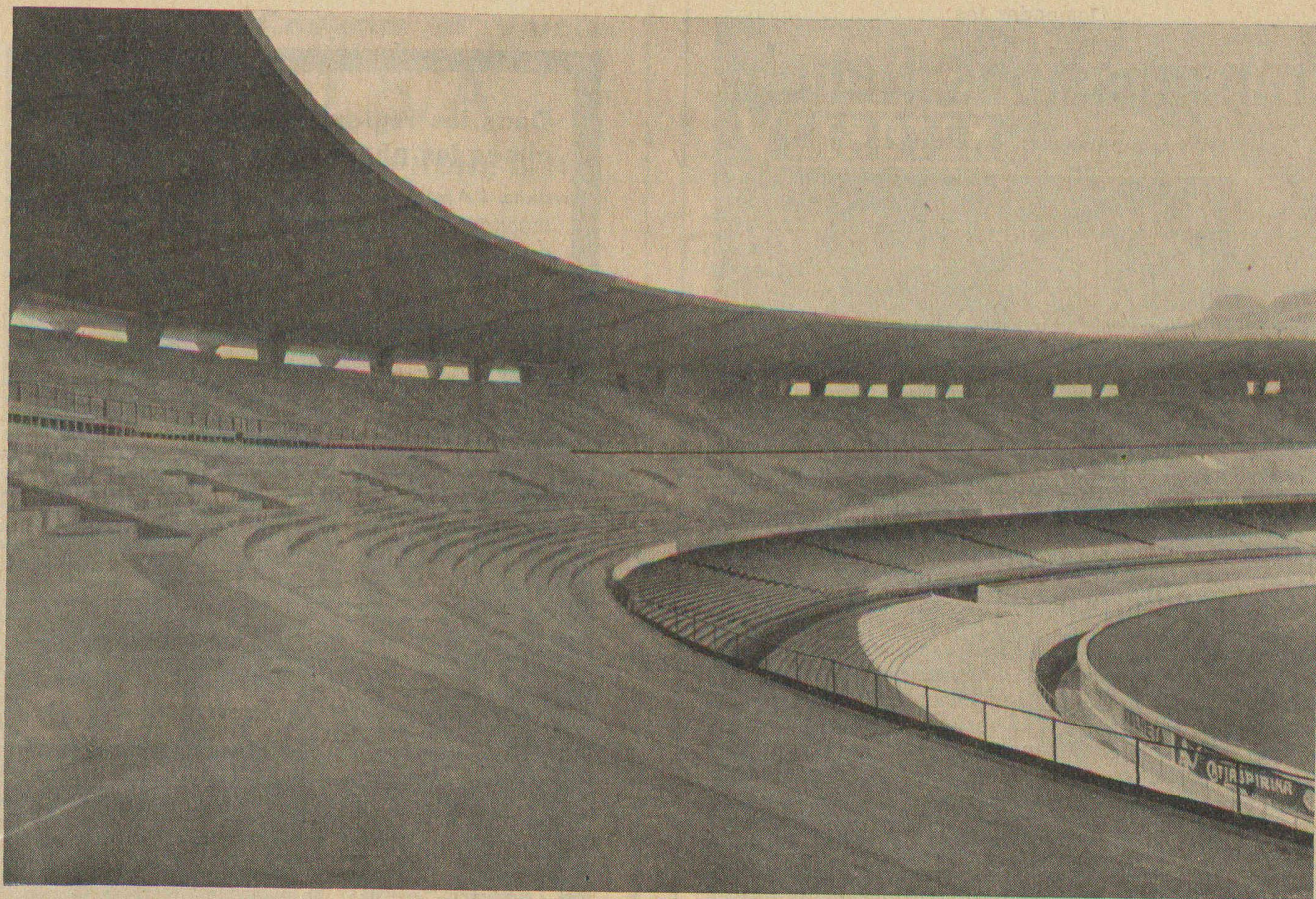
SÉCHERON



*SOUS-STATION DE REDRESSEURS « CASEMATES » POUR L'ALIMENTATION DU RÉSEAU DE TRACTION
DE LA C^{ie} GENEVOISE DES TRAMWAYS ÉLECTRIQUES*

**MATÉRIEL DE TRACTION ÉLECTRIQUE — TRAMWAYS ET TROLLEYBUS
ALTERNATEURS — TRANSFORMATEURS — RÉGULATEURS AUTOMATIQUES
— REDRESSEURS A VAPEUR DE MERCURE SANS POMPES A VIDE —
TRANSFORMATEURS ET ÉLECTRODES POUR LA SOUDURE A L'ARC**

S. A. DES ATELIERS DE SÉCHERON - GENÈVE



Stade de Rio-de-Janeiro pour 150 000 spectateurs. — Consommation de Plastocrète : plus de 50 tonnes

Le PLASTOCRÈTE

constitue un progrès décisif dans la technique du béton adjuvant combiné, à la fois plastifiant et entraîneur d'air, qui confère au béton

- étanchéité élevée
- augmentation de résistance
- surfaces propres de décoffrage
- maniabilité optimum
- forte réduction d'eau de gâchage
- résistance au gel et aux agents corrosifs

RÉFÉRENCES ET RÉSULTATS D'ESSAIS OFFICIELS A DISPOSITION

C'est un produit de la maison

GASP. WINKLER & Cie



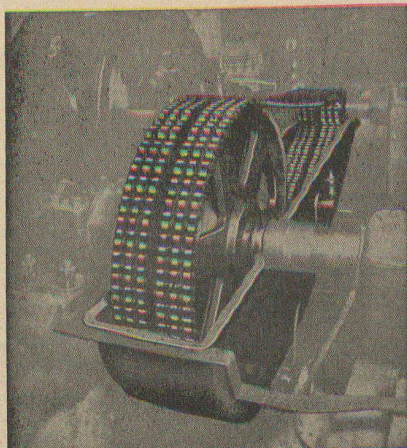
BUREAU DE LAUSANNE : E. PAILLEX, ing. EPF

SAINT-FRANÇOIS 14 B

TÉLÉPHONE 26 08 13

Demandez les **transmissions Renold**

complètes, normalisées du stock de Zurich

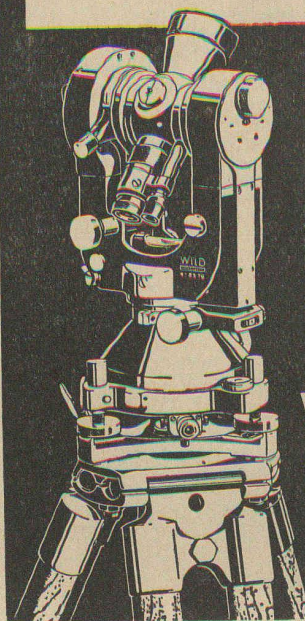


La chaîne est construite pour une usure lente et minime
Longue durée, même à des vitesses élevées.
La plus grande et uniforme précision est assurée dans
toute longueur de chaîne, coussinets et rouleaux sans
joints : Point de déflectuosités et d'interruptions
Les roues avec profil des dents RENOLD : Engrenage
parfait et silencieux.
Demandez les chaînes de standardisation britannique et
européenne dont on peut faire l'échange en tous temps
en Suisse et dans le monde entier

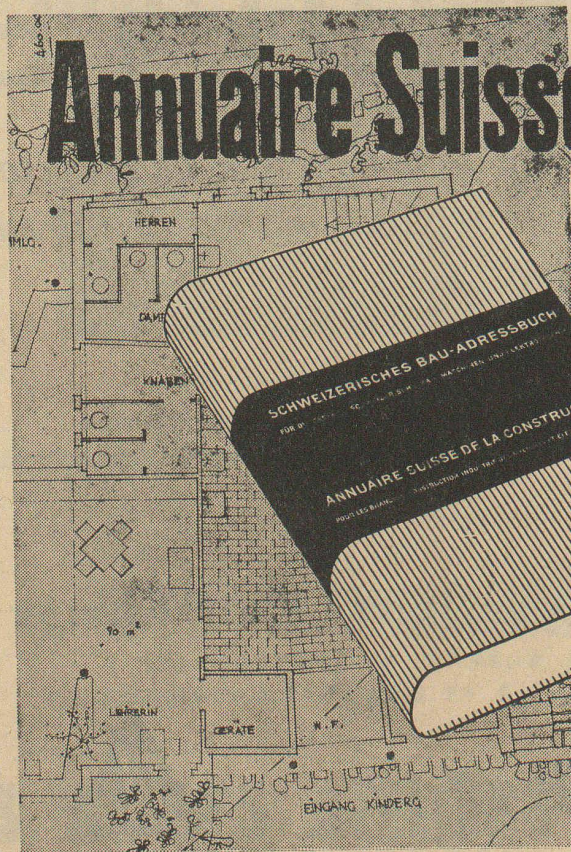
W. Emil KUNZ, Postfach, ZURICH 27
Gotthardstrasse 21 Tél. 051/25 29 10

**Dans les régions basses ou sur les
cimes les plus hautes**

dans l'Arctique ou dans les tropiques — le
théodolite Wild rend partout les services atten-
dus en toute sécurité.



WILD
HEERBRUGG



Annuaire Suisse de la Construction paraîtra en octobre

La Société suisse des Ingénieurs et des Architectes et la
Société Suisse des Entrepreneurs ont coopéré à la revision
du matériel d'adresse.

On trouve dans l'Annuaire Suisse de la Construction facile-
ment et vite les **autorités, professions et branches** ayant
rapport à la construction, au génie civil, à l'industrie des
machines et électrotechnique. Aux architectes, ingénieurs et
entrepreneurs il est une aide très pratique. Commandez-le
tout de suite ! Vous recevrez en ce cas le livre au prix de
fr. 11.50 au lieu de fr. 21.90

Commande à Annonces Mosse SA, Limmatquai 94, Zurich
Veuillez s'il v. pl. découper, signer et adresser dans une enveloppe affranchie

Envoyez en octobre 1 exemplaire Annuaire Suisse de la Construction
1952 aux prix de souscription de fr. 11.50.
Prix de vente dès le 15 septembre fr. 21.90

Signature et adresse :

Fabrique de Couleurs et Vernis

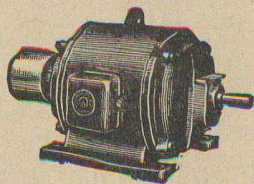
FARBO S. A.

RENENS (Vaud)

TÉLÉPHONE 24 74 47

Tout pour le Plâtrier - Peintre :

Blancs broyés — Nos marques : **ZINGOLIN** pour int. et ext. **IVORIN** Blanc de zinc, **Céruse**, **Lithophone Blancs**
Fixes à chaud et à froid **Mastics** pour vitriers et peintres
Brosserie — Echelles — Camions



P. SCHMUTZ
Electro-mécanique et bobinage

Représentation générale pour
le Canton de Genève des

MOTEURS SCHINDLER

Réparations et bobinages
de toutes marques
rapides et soignés

7, rue Voltaire, **GENÈVE**

BREVETS D'INVENTION

MARQUES DE FABRIQUE — DESSINS — MODÈLES
CONSULTATIONS — EXPERTISES

ANDRÉ SCHOTT INGÉNIEUR-CONSEIL

Bld. du Théâtre 5 **GENÈVE**

Tél. 50 398

Améliorez vos isolations
par l'emploi du verre !

VETROTEX

L'isolation VETROTEX assure aux machines électriques une grande sécurité de service, même sous surcharges, température ambiante élevée et atmosphère humide. Elle est employée avantageusement pour la fabrication et la réparation des enroulements soumis à des efforts anormaux et a fait ses preuves dans les conditions de service les plus sévères.

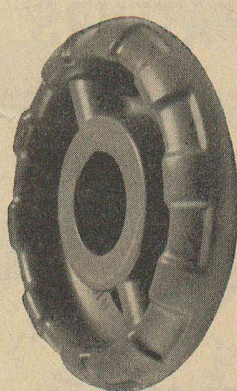


308/5

FIBRES DE VERRE S.A. LAUSANNE

2, chemin des Magnolias

Téléphone (021) 23 78 51



Articles Standard moulés en

Résoforme

pour l'industrie
des machines

isolants résistants élégants

livrables du stock. Consultez notre catalogue P 3250. D'après dessins ou modèles, nous fabriquons des pièces de construction ou d'autres articles en Résoforme (moulé) ou en Résinject (injecté). Demandez le concours de nos spécialistes. Ils vous soumettront des propositions pour une exécution rationnelle.

MICAFIL SA ZURICH / SUISSE



Isolations électriques Bornes à condensateurs Pièces moulées en résine synthétique
Condensateurs à la Népoline Installations pour laboratoires à haute tension
Machines et appareils pour ateliers de bobinage Pompes à vide élevé

ÉCOLE POLYTECHNIQUE DE L'UNIVERSITÉ DE LAUSANNE

L'ÉCOLE D'INGÉNIEURS prépare aux carrières d'ingénieur civil, d'ingénieur-mécanicien, d'ingénieur-électricien, d'ingénieur-physicien, d'ingénieur-chimiste et de géomètre.

La durée normale du cycle des études dans les divisions de génie civil, de mécanique, d'électricité et de physique est de huit semestres (épreuves pratiques du diplôme au neuvième semestre); cette durée est de sept semestres dans la division de chimie (épreuves pratiques du diplôme au huitième semestre) et de cinq semestres pour les géomètres (épreuves du diplôme suivant règlement spécial).

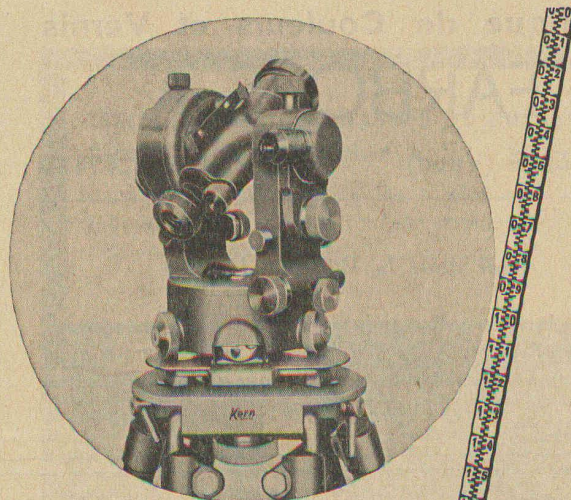
L'ÉCOLE D'ARCHITECTURE ET D'URBANISME prépare à la carrière d'architecte.

La durée normale du cycle des études nécessaires pour pouvoir se présenter aux examens de diplôme est de sept semestres; l'examen final du diplôme se fait au cours d'un huitième semestre, après un stage pratique d'une année dans un bureau d'architecte.

Début du semestre d'hiver, le 15 octobre 1952.

Programmes et renseignements au

SECRÉTARIAT, avenue de Cour 29, LAUSANNE



Les Théodolites à double cercle DK

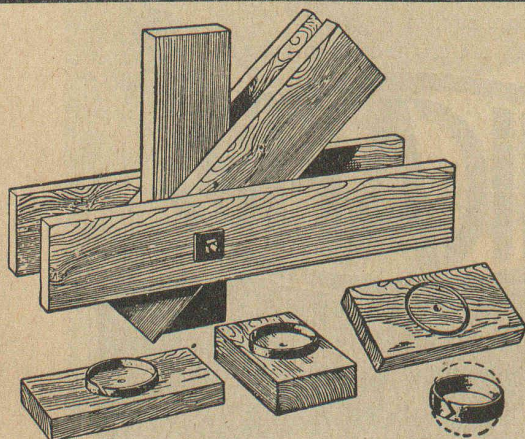
permettent d'obtenir les meilleurs résultats finals de mesure plus simplement, plus rapidement et avec moins d'efforts.

NIVEAUX NK et GK
de grand rendement.

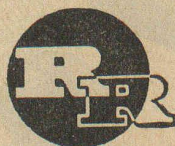


MOTEURS ÉLECTRIQUES ET TRANSFORMATEURS TABLEAUX DE DISTRIBUTION COFFRETS DE MANOEUVRES ET DÉMARREURS REBOBINAGES

SPÄLTI FILS & C^{IE} VEEVEY Téléphone (021) 5 19 91



Ringdübel + Patent Assemblage de charpente en bois



R. RIGLING & Co.
Constructions en bois

Halles
Constructions de fabriques
Constructions d'escaliers

Zurich - Oerlikon
Leutschenbachstr. 44
Téléphone (051) 46 82 25



Les produits ZENT sont utilisés dans toute la Suisse. ZENT construit des chauffe-eau, citernes et appareils électro-thermiques de qualité irréprochable.

ZENT S.A. BERNE



**33^E FOIRE NATIONALE
COMPTOIR SUISSE
13-28 SEPTEMBRE 1952
LAUSANNE**

BILLETS SIMPLE COURSE VALABLES POUR LE RETOUR

Soleil

Température

Humidité

Vent

18 installations LG de régulation automatique de la température sont en service au Claridenhof à Zurich

06 12 18 24 06 heures

Température ambiante

In 2555

Les installations de régulation automatique de la température pour chauffages centraux système LANDIS & GYR ont fait leurs preuves depuis 20 ans.

Economie: Grande économie de frais de chauffage, même par rapport à une exploitation pourtant bien conduite préalablement. Frais d'achat modiques. Amortissement rapide.

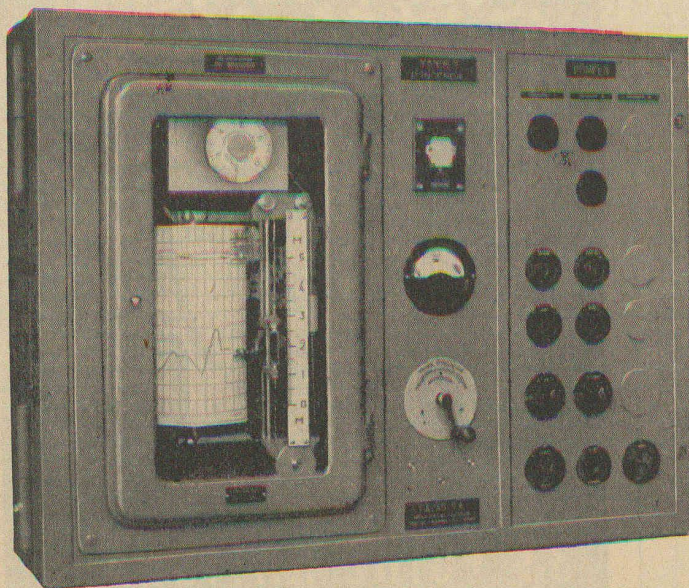
Confort: Température maintenue parfaitement constante, condition primordiale de sensation de bien-être.

Simplicité: Montage facile sans interruption du chauffage, à toute installation de chauffage central au charbon, au mazout ou à l'électricité.

LANDIS & GYR S.A. Zoug

Téléphone (042) 4 25 25
4 26 26

INSTALLATIONS LIMNIMÉTRIQUES



FAVAG
S. 86

Appareil de contrôle et de commande d'une station automatique de pompage avec limnigraphe enregistrant les variations de niveau du réservoir et la durée de marche des pompes ; dispositif de commande à distance d'une vanne d'incendie ; signalisation des dérangements par lampes et relais à clapet.

Limnigraphes à commande mécanique
pour enregistrement sur place ou
commandés à distance

INSTALLATIONS DE
CONTROLE DE FRÉQUENCE
HORLOGES ÉLECTRIQUES

Demandez les conseils et propositions
de nos ingénieurs

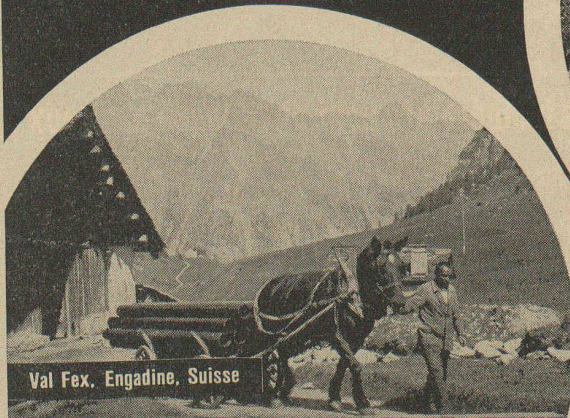
FAVAG

Fabrique d'appareils électriques S. A.
NEUCHÂTEL

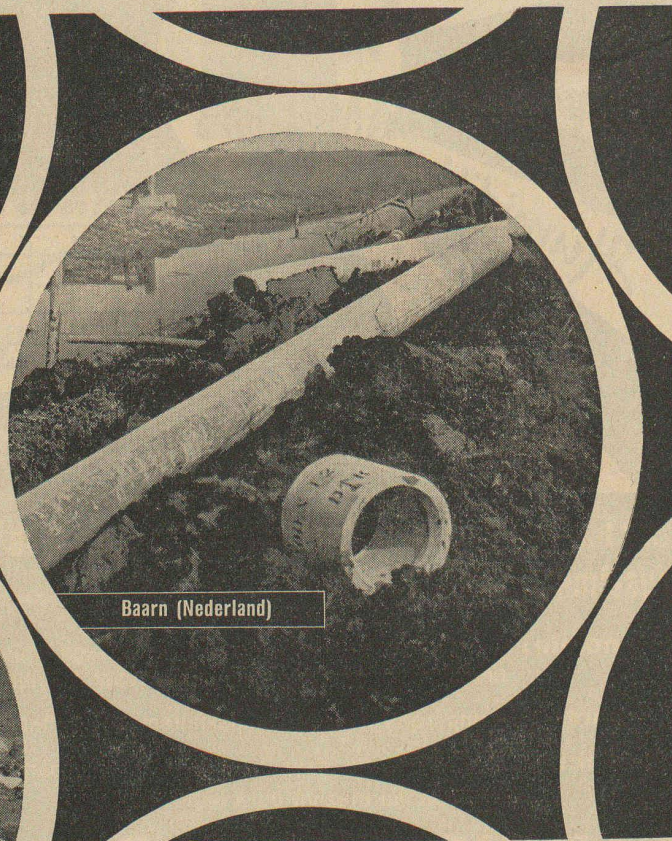
Pose rapide et économique - joints
étanches - passage constant - longue
durée - protection de la qualité de
l'eau...
les caractéristiques des conduites
«ETERNIT» reconnues par les experts.

Eternit S.A.

NIEDERURNEN



Val Fex, Engadine, Suisse

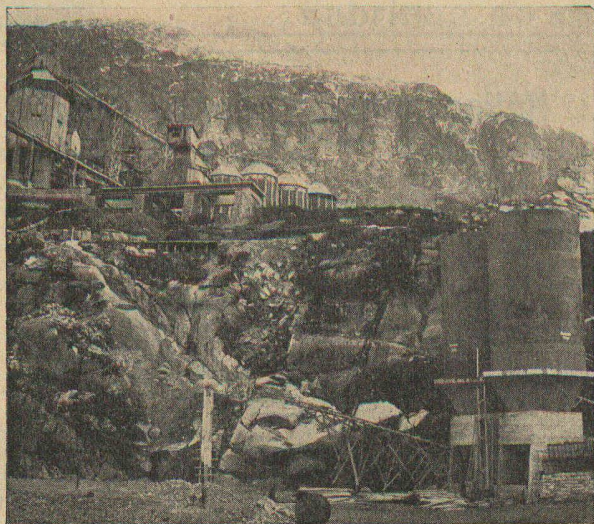


Baarn (Nederland)

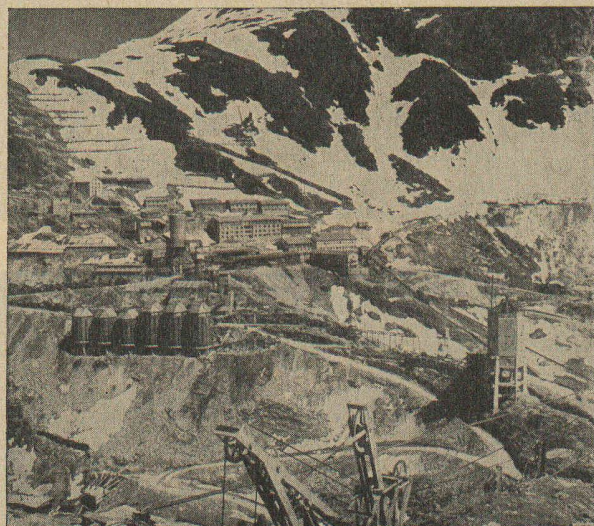
WINGET-KOEHRING-JOHNSON

USINES POUR LA FABRICATION MASSIVE DES BÉTONS

Quelques références en Suisse



Raetherichsboden



Oberaar

RAETHERISCHSBODEN :

290 000 m³ de béton - (Terminé en 1950)

Tour hexagonale 750 cu. yd.

2 mélangeurs de 3300 litres

Dosage par pesage complètement automatique.

Distributeurs d'agréats commandés à distance.

Activeurs pour le transport du ciment.

OBERAAR :

560 000 m³ de béton - (En construction)

Tour hexagonale 750 cu. yd.

3 mélangeurs de 3300 litres

Même équipement que ci-dessus.

Matériel en commande pour :

SAMBUCO :

600 000 m³ de béton

Tour hexagonale 750 cu. yd.

3 mélangeurs de 3300 litres

Dosage par pesage automatique.

MAUVOISIN :

1 930 000 m³ de béton

Tour octogonale 1100 cu. yd.

5 mélangeurs de 3300 litres

Dosage par pesage automatique.

GRANDE-DIXENCE :

6 400 000 m³ de béton

6 mélangeurs de 2500 litres

2 goulottes d'alimentation rotatives et motorisées.

Distributeur exclusif pour la Suisse :

S O C I É T É A N O N Y M E
J O L Y B U R E A U T E C H N I Q U E
M A C H I N E S L A U S A N N E



Téléphonie

Haute fréquence

Indicateurs de vitesse

Machines à affranchir

Installations de signalisation

Installations électriques

Hasler SA Berne
MANUFACTURE D'APPAREILS TÉLÉPHONIQUES ET DE PRÉCISION
FONDÉE EN 1852 TÉLÉPHONE 64 11 11

ARCHITECTES – INGÉNIEURS

Vos plans gagneront de valeur s'ils sont tirés impeccablement sur des papiers de toute première qualité.

Adressez-vous à la maison

LUMIPRINT S. A.

LAUSANNE, Terreaux 29 - Tél. 23 70 30

qui se fera un plaisir de vous renseigner sur les nombreuses possibilités qu'elle peut vous offrir.

Héliographie moderne P. BLANC

Terreaux 18 bis

LAUSANNE

Tél. 22 34 83

Anc. atelier Jan, cycles.

Ch. postaux II. 6699

Reproduction de plans

Procédé à sec

Photocopie

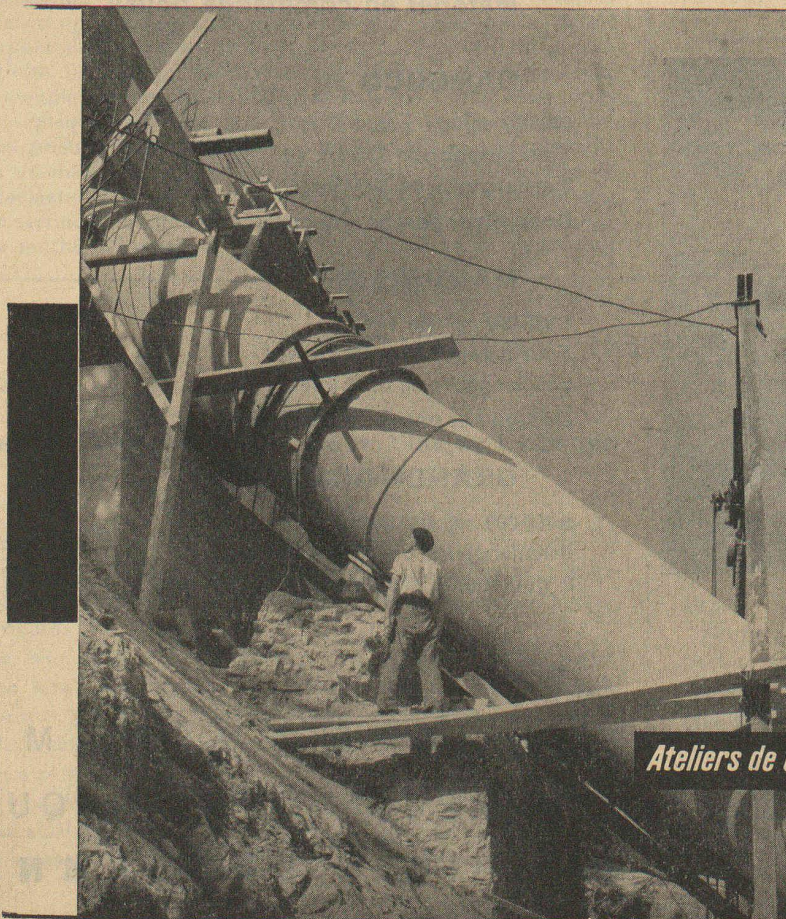
Agrandissement et réduction

Zincographie

Vente de papier calque

Même maison à GENÈVE, 14, Quai des Forces Motrices

Téléphone N° 42 7 56



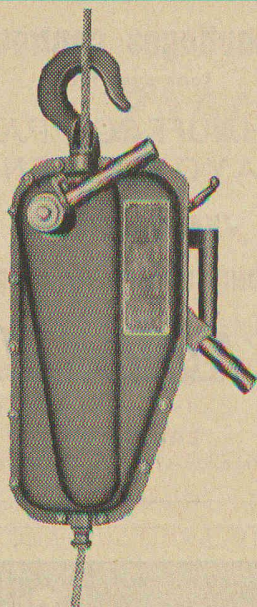
VEVEY

**Conduites forcées et
blindages de galeries**

1412 f

Ateliers de Constructions Mécaniques de Vevey S.A.

VEVEY (Suisse)



Appareil de LEVAGE et de TRACTION

breveté

Léger 18 kg.

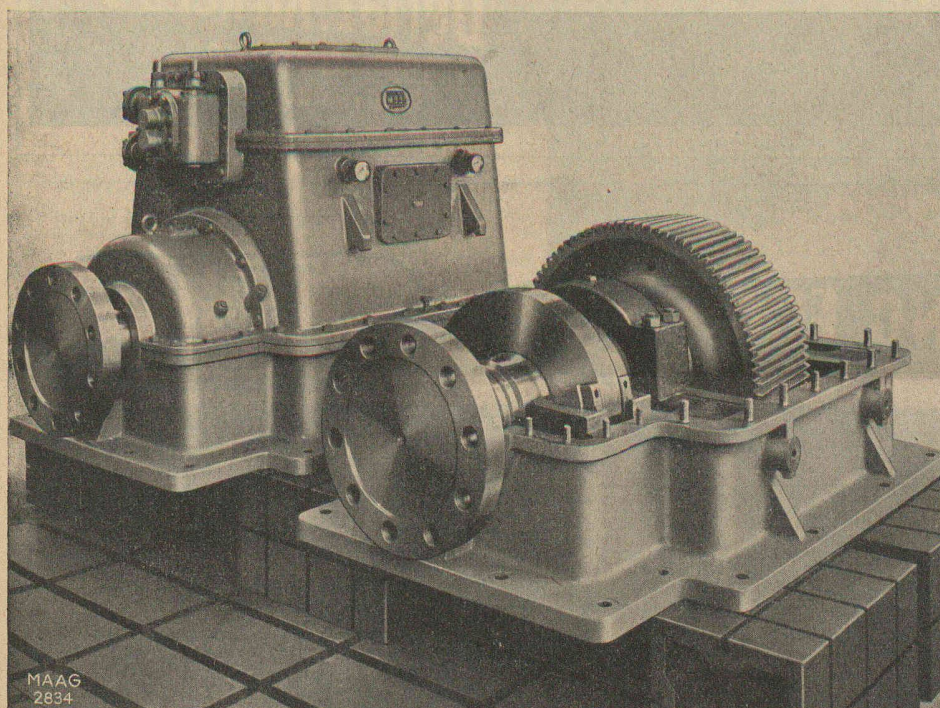
Robuste 1,500 kg.

Sans limite de course

D'un maniement aisé dans les emplois
les plus divers

Fabrique de machines, THOUNE

Tél. (033) 2 18 37



MAAG
2834

Réducteurs et Multiplicateurs de vitesse à denture trempée et rectifiée

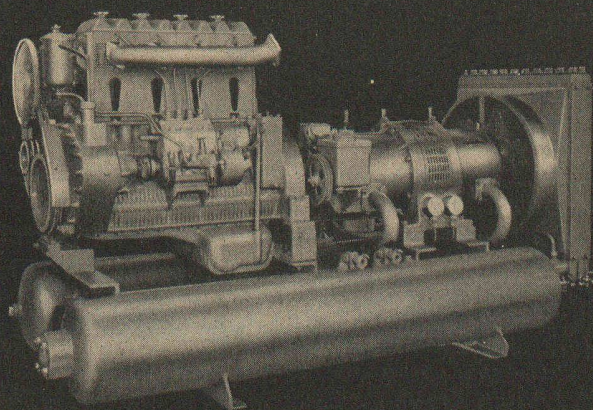
Réducteurs de vitesse MAAG
à accouplements rigides entre
moteur Diesel et hélice d'un
remorqueur pour 1360 CV à 275/
150 t/min. Dentures trempées
et rectifiées.

**S.A. DES ENGRENAGES
MAAG ZURICH**

SLM

Compresseurs rotatifs pour travaux publics

Installations montées sur chariots
ou transportables, commandées par
moteurs Diesel SLM ou électriques
pour débits jusqu'à 20 m³/min et
7 kg/cm² eff.



**Société Suisse pour la Construction de Locomotives et de Machines
Winterthur**

GÉNIE CIVIL

MAÇONNERIE

BÉTON ARMÉ

GYPSE

PEINTURE

COOPÉRATIVE DES

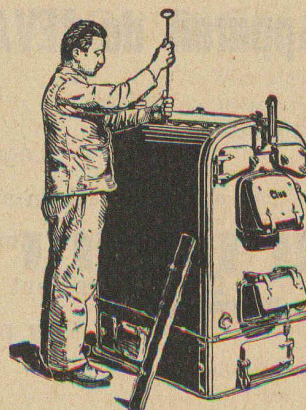
COBAL

OUVRIERS DU BÂTIMENT

MAUPAS 6

LAUSANNE

Tél. 22 19 17



Chauffages centraux

tous systèmes

CHAUFFAGE PAR
RAYONNEMENT

VENTILATION

CONDITIONNEMENT D'AIR

C. Boulaz & C^{ie}

S. A.

LAUSANNE

St-Roch 21

Tél. 22 72 62

BREVETS d'INVENTION

la plus ancienne maison de Suisse :

Dérianz, Kirker & C^{ie}

Genève

14 rue du Mont-Blanc

GÉTAZ ROMANG ECOFFEY S.A.

**TOUT
POUR LA
CONSTRUCTION**



**OTTO FISCHER SA
ZURICH 5**

SIHLQUAI 125 TÉL. (051) 23 76 62

*Articles
électrotechniques
en gros*

TREIBRIEMEN
aus Leder, Balata,
Hamelhaar u. Gummi
Leder- u. Gummi-Keilriemen
Adolf Schlatter A.G.
Riementech. Fachgeschäft
Zürich
Telephon 26 17 86 Stampfenbachstr. 73

BREVETS D'INVENTION

A. BUGNION

Physicien diplômé de l'Ecole Polytechnique fédérale
Ancien élève de l'Ecole supérieure d'Electricité à Paris
Ancien expert à l'Office fédéral de la Propriété intellectuelle

GENÈVE 20, rue de la Cité

LAUSANNE 36, rue du Petit-Chêne

Jour de réception : jeudi après-midi

LA CHAUX-DE-FONDS 66, rue Léopold-Robert

Jour de réception : mardi après-midi

Pour vos annonces : ANNONCES SUISSES S. A., « ASSA » Lausanne et Succursales