

Zeitschrift: Bulletin technique de la Suisse romande
Band: 78 (1952)
Heft: 17

Werbung

Nutzungsbedingungen

Die ETH-Bibliothek ist die Anbieterin der digitalisierten Zeitschriften auf E-Periodica. Sie besitzt keine Urheberrechte an den Zeitschriften und ist nicht verantwortlich für deren Inhalte. Die Rechte liegen in der Regel bei den Herausgebern beziehungsweise den externen Rechteinhabern. Das Veröffentlichen von Bildern in Print- und Online-Publikationen sowie auf Social Media-Kanälen oder Webseiten ist nur mit vorheriger Genehmigung der Rechteinhaber erlaubt. [Mehr erfahren](#)

Conditions d'utilisation

L'ETH Library est le fournisseur des revues numérisées. Elle ne détient aucun droit d'auteur sur les revues et n'est pas responsable de leur contenu. En règle générale, les droits sont détenus par les éditeurs ou les détenteurs de droits externes. La reproduction d'images dans des publications imprimées ou en ligne ainsi que sur des canaux de médias sociaux ou des sites web n'est autorisée qu'avec l'accord préalable des détenteurs des droits. [En savoir plus](#)

Terms of use

The ETH Library is the provider of the digitised journals. It does not own any copyrights to the journals and is not responsible for their content. The rights usually lie with the publishers or the external rights holders. Publishing images in print and online publications, as well as on social media channels or websites, is only permitted with the prior consent of the rights holders. [Find out more](#)

Download PDF: 26.01.2026

ETH-Bibliothek Zürich, E-Periodica, <https://www.e-periodica.ch>

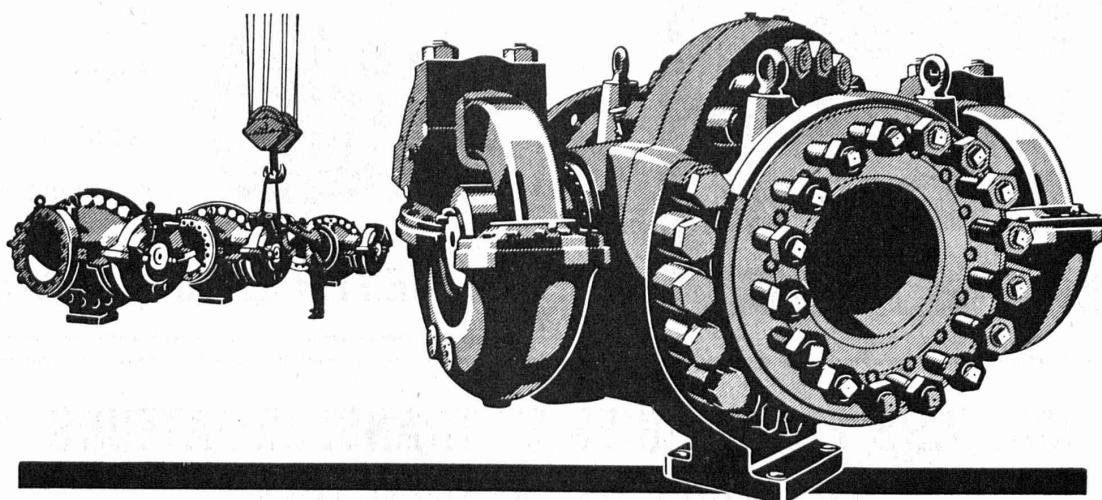


Renseignements généraux par

Verein Schweizerischer Maschinen Industrieller, General Willestrasse 4, Zurich
et par

General Kommissariat der
2. Europäischen Werkzeugmaschinen-Austellung **Hannover-Messe** (Allemagne)

Téléphone 8 65 01 — Adresse télégraphique : Modul Téléscripneur 02 37 28



Vannes à obturateur rotatif, à double
étanchéité, avec commande hydraulique par
pistons cintrés,
diamètre nominal 600 mm, pression
de service 150 at., pression d'essai 270 at.,
longueur utile 2600 mm, hauteur 2100 mm,
largeur 3000 mm

Produits pour usines hydro- électriques

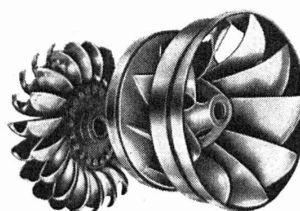
*Installations complètes de barrages, grues et mécanismes de
levage; vannes d'écluses et de canaux; dégrilleurs, organes d'ob-
turation pour conduites forcées à haute pression; robinetterie
pour haute pression, vannes à tiroir annulaire; vannes à obturateur
rotatif à commande hydraulique par pistons cintrés; organes
d'obturation pour vidange de fonds et de secours; tuyauteries
pour installations de refroidissement par eau ou huile; funi-
culaires et téléphériques pour transport de personnes et de ma-
tériaux; machines de chantiers pour la construction de barrages*

DE ROLL

Société des Usines de Louis de Roll S.A. Usines à Gerlafingen, Klus,
Olten, Rondez, Choindenz, Berne



TURBINES hydrauliques



Pelton

Francis

Kaplan

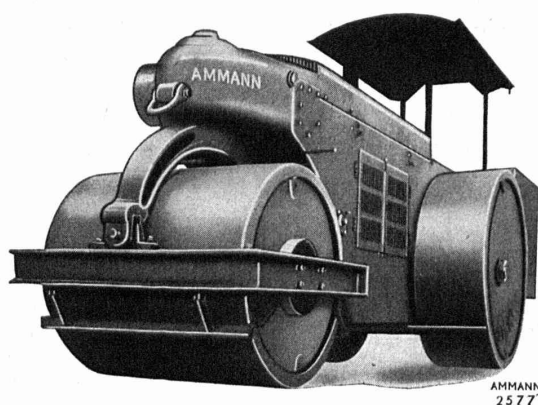
1 à 1000 CV

O. MEYER & Cie, Soleure

MOTEURS ÉLECTRIQUES ET TRANSFORMATEURS TABLEAUX DE DISTRIBUTION COFFRETS DE MANOEUVRES ET DÉMARREURS REBOBINAGES

SPÄLTI FILS & C^{IE} VEVEY Téléphone (021) 5 19 91

Rouleaux compresseurs



Matériel pour la construction et
l'entretien des routes

Chargeuses automatiques

Broyeurs en tous genres

Transporteurs

Tamis vibratoires

Concasseurs

Pelles mécaniques sur chenilles

U. AMMANN S.A. Ateliers de construction LANGENTHAL

IMPRIMERIE LA CONCORDE

LAUSANNE

Terreaux 31

Téléphone 23 92 95

Impressions commerciales et artistiques.
Tirages en couleurs, Illustrations, Labeurs
Journeaux, volumes, brochures, catalogues
Circulaires. - Enveloppes. - Programmes.
Cartes de visite et d'adresse, Obligations
Faire-part, Registres. - Algèbre, Musique



TUBES D'ACIER ANGLAIS

En stock chez les dépositaires :
BRÜTSCH, RÜEGGER & Co, Zurich
KÜDERLI & Co, (anc. Baer & Co), Zurich et Bâle

Agence générale :
COURVOISIER & C^o S. A.
BIENNE Tél. 2 33 38

T. I. (EXPORT) LTD., BIRMINGHAM
(Organisation de vente pour l'exportation de seize usines
anglaises de tubes en acier.)

Carreaux de revêtement en verre-céramique

LE PROGRÈS

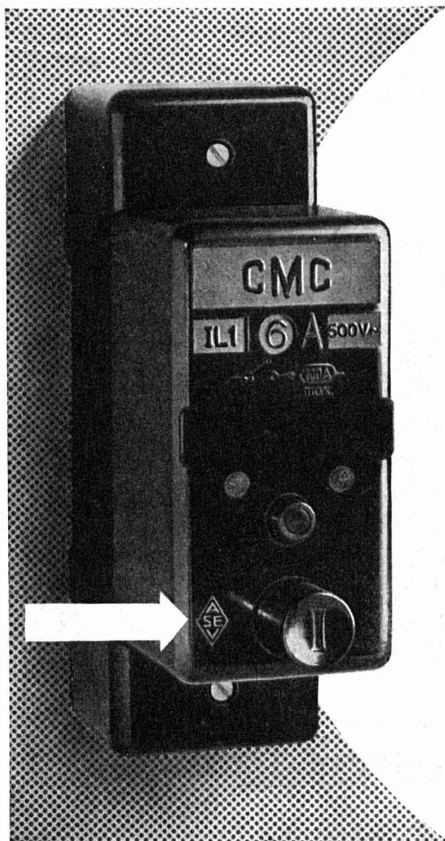
*dans la technique
de la céramique
du bâtiment*

KERVIT

Qualité supérieure
Résistance et adhérence accrues
Agéivité garantie
Absence de craquelures
Gamme étendue de couleurs
Poids et Epaisseur du revêtement
réduits de 2/3

AGENT GÉNÉRAL POUR LA SUISSE: **SODREX S. A., GENÈVE**

Stand aux Expositions permanentes de la construction de Lausanne-Berne-Zurich



Le disjoncteur d'installation

est un appareil de qualité **CMC**

Le petit disjoncteur CMC est de plus en plus utilisé dans les installations privées, industrielles et commerciales, en Suisse et à l'étranger. La pratique a montré que le petit automate CMC est à l'avant-garde des appareils construits dans un but analogue.

- Il remplace un coupe-circuit à fusible dans la plupart des cas avec l'avantage de pouvoir être immédiatement réenclenché après un court-circuit.
- Il réalise la meilleure protection contre les surcharges et les conséquences des courts-circuits.

Utilisé en même temps comme interrupteur, il supporte avec succès l'épreuve de 20 000 manœuvres successives sous charge nominale imposée par l'ASE pour l'attribution de la marque de qualité.

Le petit disjoncteur CMC est un appareil de haute qualité fonctionnant avec la plus grande sécurité.

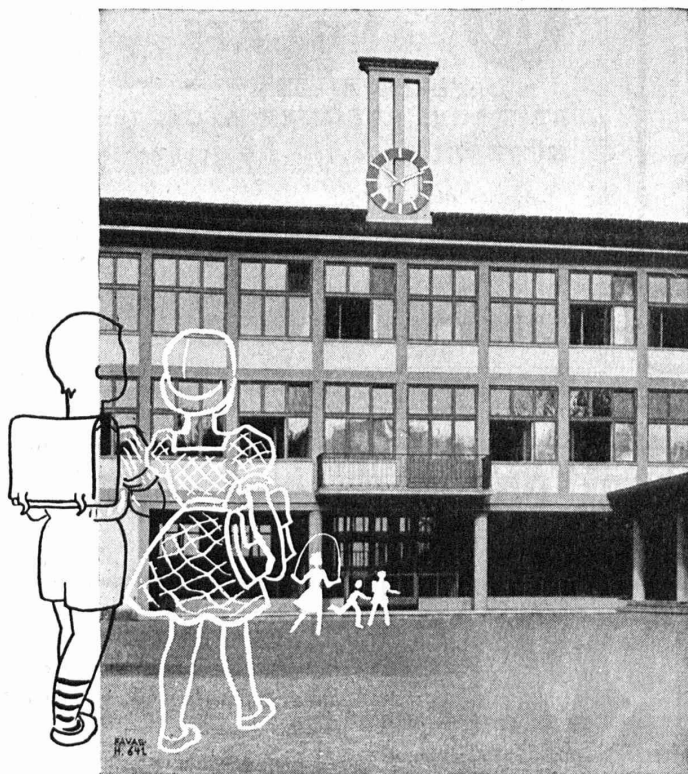
CMC CHARLES MAIER & CIE

Fabrique d'appareils électriques et d'ensembles de distribution

SCHAFFHOUSE

TEL 053 5 61 31

BUREAU LAUSANNE TELEPHONE 021 22 72 22



HORLOGES ÉLECTRIQUES

Horloges mères

Horloges de signalisation

Horloges secondaires

pour villes
écoles
hôpitaux
fabriques
gares, etc.

Limnimètres-Limnigraphes

**Appareils de précision pour
la mesure du temps**

Demandez les conseils et propositions
de nos ingénieurs

FAVAG

Fabrique d'appareils électriques S. A.
NEUCHÂTEL

Pose rapide et économique - joints
étanches - passage constant - longue
durée - protection de la qualité de
l'eau...
les caractéristiques des conduites
«ETERNIT» reconnues par les experts.

Éternit S.A.

NIEDERURNEN



Val Fex, Engadine, Suisse

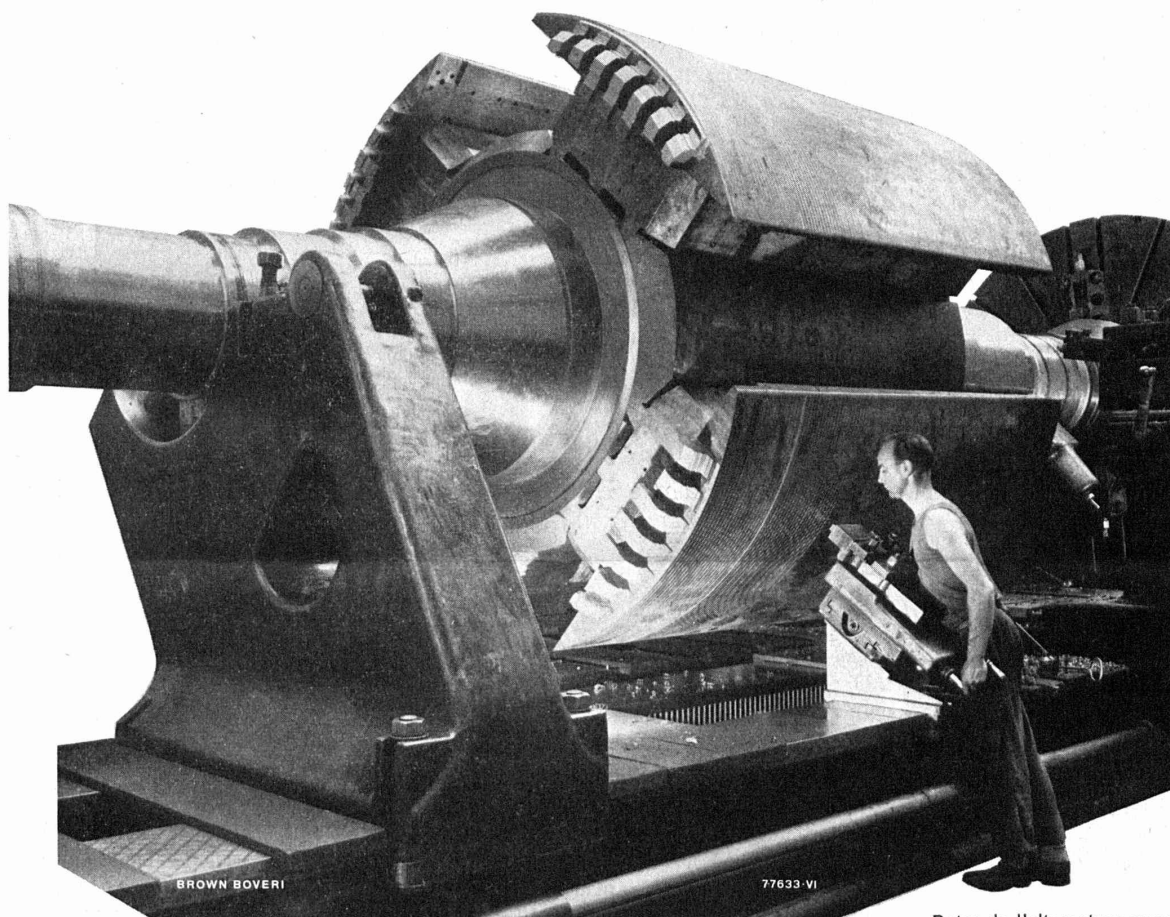


Tarragona (España)



Alternateurs monophasés

pour la traction !



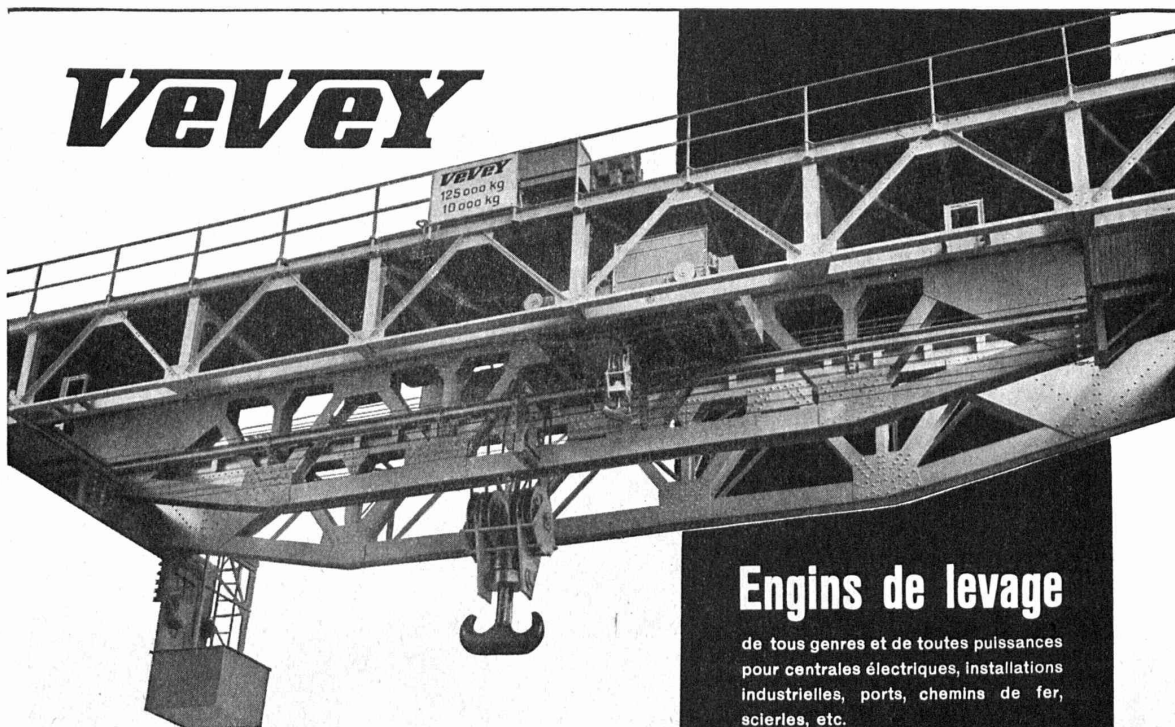
Rotor de l'alternateur monophasé
de 22000 kVA pour la centrale de
Salanfe, sur le tour.

Les CFF nous commandèrent, pour la centrale de Salanfe, un alternateur monophasé à axe horizontal d'une puissance de 22000 kVA à 500 t/min, $16\frac{2}{3}$ Hz (pouvant être surchargé jusqu'à 27000 kVA).

Il s'agit dans ce cas du 21^{ème} alternateur monophasé à $16\frac{2}{3}$ Hz que Brown Boveri livre à des centrales suisses pour la traction.

S.A. BROWN, BOVERI & CIE, BADEN

VEVEY



Ateliers de Constructions Mécaniques de Vevey S.A.

Vevey/Suisse

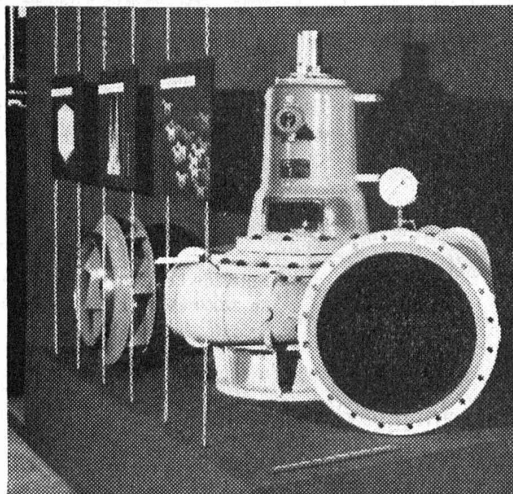
Engins de levage

de tous genres et de toutes puissances
pour centrales électriques, installations
industrielles, ports, chemins de fer,
scieries, etc.

Ponts roulants, grues pivotantes, grues
à portique, wagons-grue.

1410f

Fournisseur, pour la Centrale de Miéville (Salanfe S.A.), du pont roulant de 65 t, des 2 ponts roulants de 45 t chacun, ainsi que du pont roulant de 20 t.



Notre programme de fabrication :

Toutes pompes centrifuges pour puissances jusqu'à
500 CV / Pompes à haute pression / Stations de
pompage communales / Pompes de forage / Pompes
pour alimentation de chaudières / Distributeurs auto-
matiques d'eau fraîche / Pompes centrifuges de basse
pression en fonte grise, en bronze, en acier inoxydable /
Pompes de circulation pour l'industrie de chauffage /
Circulateurs centrifuges sans presse-étoupe / Pompes
auto-aspirantes / Pompes de réfrigération / Pompes
à huile et à essence

L'une des trois pompes de 525 CV pour la Centrale de Salanfe avec
roue à aubes démontée, exposée à la Foire de Bâle.

FABRIQUE DE POMPES - BROUGG

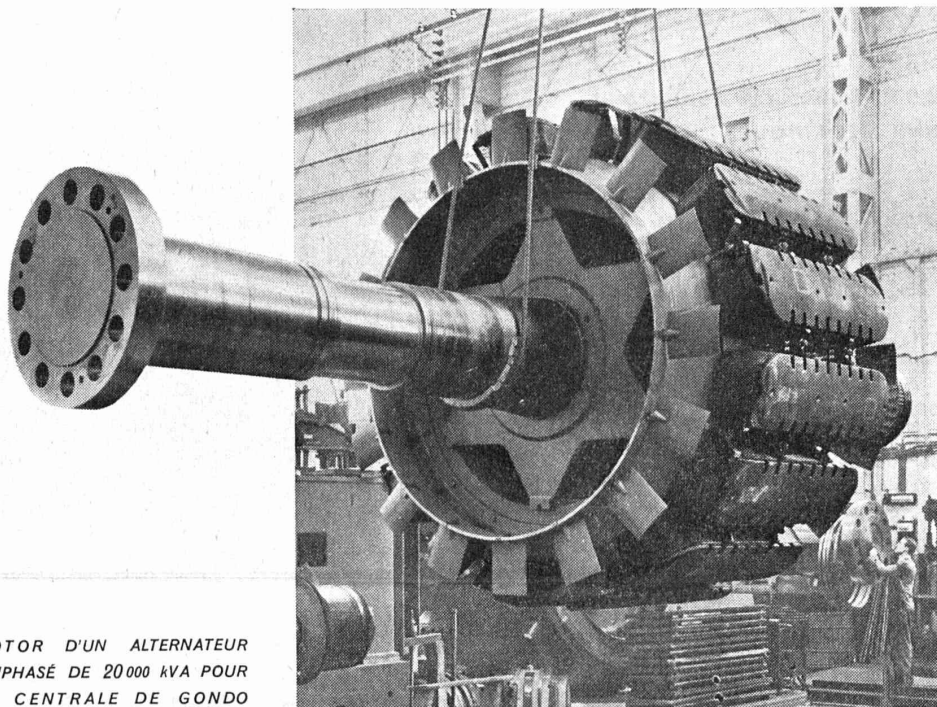
K. RÜTSCHI

TÉL. (056) 4 13 31



SÉCHERON

Une longue expérience...



ROTOR D'UN ALTERNATEUR
TRIPHASÉ DE 20 000 kVA POUR
LA CENTRALE DE GONDO

...au service de nos clients

NOUS CONSTRUISONS POUR l'Energie Electrique du Simplon - Centrale de Gondo

2 alternateurs à axe horizontal de 20 000 kVA, 10 500 V, 375 t/min chacun,
avec réfrigération hydraulique.

2 alternateurs auxiliaires de 270 kVA, 400/231 V, 1500 t/min chacun.

2 transformateurs triphasés 20 000 kVA, 10,5/140 - 162 - 178 kV,
avec réfrigération hydraulique.

MATÉRIEL DE TRACTION ÉLECTRIQUE — TRAMWAYS ET TROLLEYBUS
ALTERNATEURS — TRANSFORMATEURS — RÉGULATEURS AUTOMATIQUES
— REDRESSEURS A VAPEUR DE MERCURE SANS POMPES A VIDE —
TRANSFORMATEURS ET ÉLECTRODES POUR LA SOUDURE A L'ARC

S. A. DES ATELIERS DE SÉCHERON - GENÈVE

ZWAHLEN & MAYR S. A.

CONSTRUCTIONS MÉTALLIQUES

LAUSANNE

SERRURERIE GÉNÉRALE

FERRONNERIE D'ART

VITRAGES DIVERS

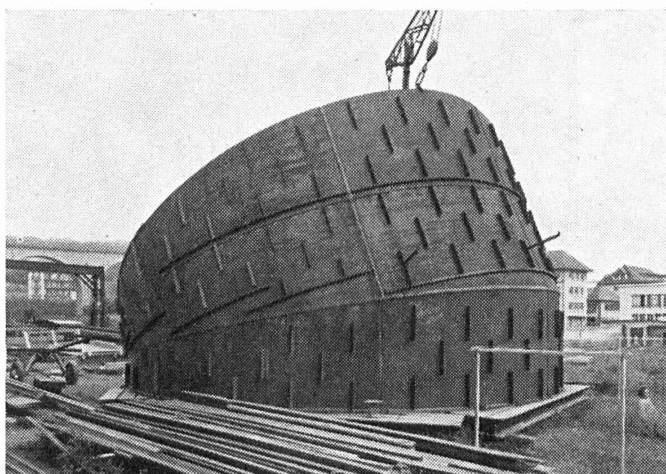
PONTS — CHARPENTES

TOLERIE — PONTS-ROULANTS

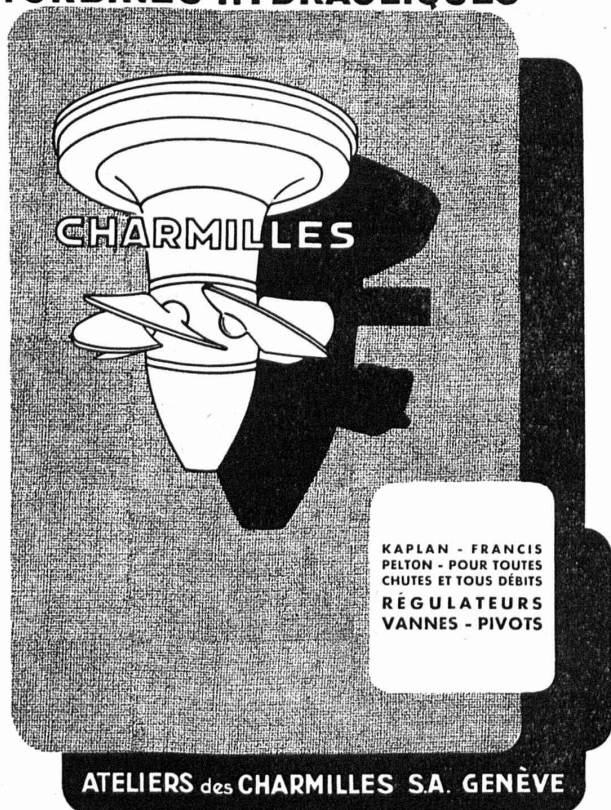
CONSTRUCTIONS MÉCANIQUES

GROSSE CHAUDRONNERIE

Blindage métallique pour chambre d'équilibre
d'usine électrique (Usine de Lavey, diamètre
de la pièce pour coude : 10 m 77).



TURBINES HYDRAULIQUES



KAPLAN - FRANCIS
PELTON - POUR TOUTES
CHUTES ET TOUTS DÉBITS
RÉGULATEURS
VANNES - PIVOTS

ATELIERS des CHARMILLES S.A. GENÈVE

LOSINGER & Co. S.A.

ENTREPRISE DE TRAVAUX PUBLICS

LAUSANNE - SION

*Construction de la galerie
de la conduite forcée
Salanfe - Miéville*