

**Zeitschrift:** Bulletin technique de la Suisse romande  
**Band:** 78 (1952)  
**Heft:** 16

## Werbung

### Nutzungsbedingungen

Die ETH-Bibliothek ist die Anbieterin der digitalisierten Zeitschriften auf E-Periodica. Sie besitzt keine Urheberrechte an den Zeitschriften und ist nicht verantwortlich für deren Inhalte. Die Rechte liegen in der Regel bei den Herausgebern beziehungsweise den externen Rechteinhabern. Das Veröffentlichen von Bildern in Print- und Online-Publikationen sowie auf Social Media-Kanälen oder Webseiten ist nur mit vorheriger Genehmigung der Rechteinhaber erlaubt. [Mehr erfahren](#)

### Conditions d'utilisation

L'ETH Library est le fournisseur des revues numérisées. Elle ne détient aucun droit d'auteur sur les revues et n'est pas responsable de leur contenu. En règle générale, les droits sont détenus par les éditeurs ou les détenteurs de droits externes. La reproduction d'images dans des publications imprimées ou en ligne ainsi que sur des canaux de médias sociaux ou des sites web n'est autorisée qu'avec l'accord préalable des détenteurs des droits. [En savoir plus](#)

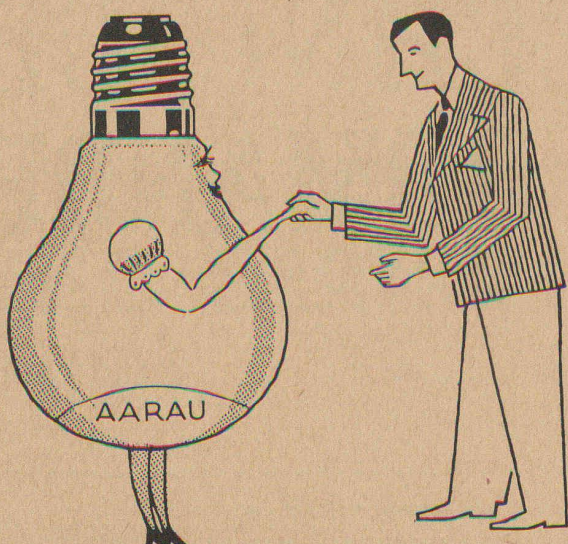
### Terms of use

The ETH Library is the provider of the digitised journals. It does not own any copyrights to the journals and is not responsible for their content. The rights usually lie with the publishers or the external rights holders. Publishing images in print and online publications, as well as on social media channels or websites, is only permitted with the prior consent of the rights holders. [Find out more](#)

**Download PDF:** 26.01.2026

**ETH-Bibliothek Zürich, E-Periodica, <https://www.e-periodica.ch>**

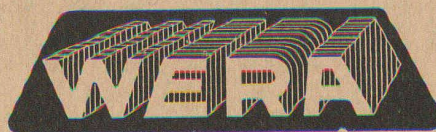




Chacun m'admire et chacun me désire,  
car ma qualité séduit et attire!

USINES DE LAMPES ÉLECTRIQUES AARAU S.A., AARAU

Plus de  
650 installations

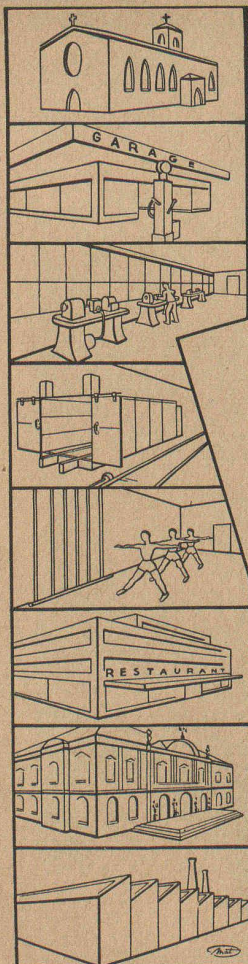


marchent en Suisse. Pour tous les problèmes de la technique de l'air, adressez-vous à la maison spéciale qui dispose de l'expérience et donne toutes les garanties d'une exécution soignée.

Ventilation Chauffage à air Séchage  
de l'air Climatisation

**WERA S. A. - BERNE**

Gerberng. 23-33 TÉL. (031) 3 99 11



**Vencator**

CHAUFFAGE À AIR CHAUD  
BREVETÉ

pour ateliers, fabri-  
ques, magasins, ga-  
rages, etc.

rapide  
économique  
sain  
durable

DEMANDEZ DOCUMENTATION  
À **SOPROCHAR SA**  
LAUSANNE TÉL 22619



Les produits ZENT sont utilisés dans toute la Suisse. ZENT construit des chauffe-eau, citernes et appareils électro-thermiques de qualité irréprochable.

**ZENT S.A. BERNE**





GÉNIE CIVIL

MAÇONNERIE

BÉTON ARMÉ

GYPSE

PEINTURE

COOPÉRATIVE DES

**COBAL**

OUVRIERS DU BÂTIMENT

MAUPAS 6

LAUSANNE

Tél. 22 19 17

## Pourquoi LASSOVIC?

Parce que LASSOVIC est un ruban à isoler en chlorure de polyvinyle qui s'adapte à toutes surfaces et constitue une protection efficace contre les acides, l'huile, le pétrole, la benzine. Il est utilisé avec avantage dans le domaine de la haute fréquence et dans toutes les branches de l'électricité. Livrable dans les teintes courantes et les dimensions d'usage.

**PERFECTA S. A. BERNE**

Gerbergasse 27

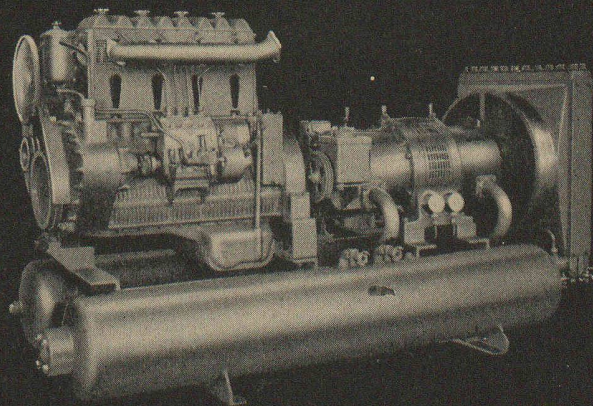
Tél. 031 / 2 28 32

Pour vos annonces : **ANNONCES SUISSES S. A.**, Lausanne, Genève et Succursales

# SLM

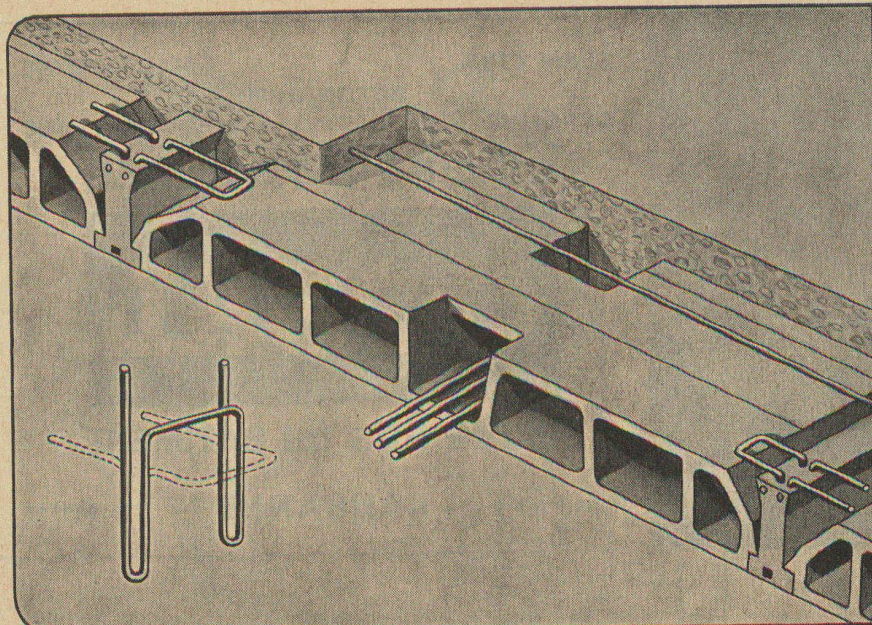
## Compresseurs rotatifs pour travaux publics

Installations montées sur chariots ou transportables, commandées par moteurs Diesel SLM ou électriques pour débits jusqu'à 20 m<sup>3</sup>/min et 7 kg/cm<sup>2</sup> eff.



**Société Suisse pour la Construction de Locomotives et de Machines Winterthur**





**RHONA S.A.**

Le Bouveret - Lausanne

**DALLES  
BÉTON ARMÉ  
RHONA**

SOLIDITÉ — RAPIDITÉ — ÉCONOMIE

REPRÉSENTANT POUR LA SUISSE ROMANDE

**F. J. DE QUITTNER**

Ing. civil S. I. A.

LAUSANNE, 3, Rue Pépinet

Tél. (021) 22 33 04

**L'Exposition permanente de la Construction**  
*vous renseigne sur les nouveautés dans la construction*

ENTRÉE LIBRE

150 EXPOSANTS

LAUSANNE, Place de la Gare 12 — Tél. 23 79 29

**FONDERIE**

PAUL PERRET & C<sup>IE</sup> S.A.  
Sébeillon 4 — Tél. (021) 24 48 48



Toutes pièces pour le bâtiment et le  
génie civil en FONTE GRISE, BRONZE,  
LAITON, PÉRALUMAN, etc. - Sablage

**LAUSANNE**

**RÉSERVOIRS BORSARI**

STOCKAGE RATIONNEL DE L'ESSENCE, DU MAZOUT ET DE L'HUILE DIESEL

EN RÉSERVOIRS EN BÉTON ARMÉ A REVÊTEMENT DE VERRE  
POUR LE COMMERCE, L'INDUSTRIE, LES IMMEUBLES ET VILLAS

SÉCURITÉ ABSOLUE CONTRE LA ROUILLE ET LA CORROSION

RÉFÉRENCES DE PREMIER ORDRE

TÉLÉPHONE (051)  
24 96 18

**BORSARI & C<sup>IE</sup>, ZOLLIKON-ZÜRICH**

MAISON FONDÉE  
EN 1873

**Jacques Micheli** Ing. électr. dipl. E. P. F.

● Conseil en propriété industrielle

- Brevets d'invention
- Marques de fabrique
- Dessins et modèles

Rue Diday 12 - Genève

Téléphone 4 22 70



Si vous cherchez la qualité, choisissez

**pavatex**

Panneaux en fibres de bois

Nos références :  
Parc Malagnou, Genève  
10 000 m<sup>2</sup>  
de panneaux isolants

PAVATEX SA CHAM

Téléphone (042) 47446

## GIOVANOLA FRÈRES S.A. MONTHEY

*ateliers de constructions métalliques et mécaniques*

PONT - CHARPENTES - CONDUITES FORCÉES - CHAUDRONNERIE - APPAREILS POUR L'INDUSTRIE  
CHIMIQUE - TÉLÉ-SIÈGES ET TÉLÉ-SKIS

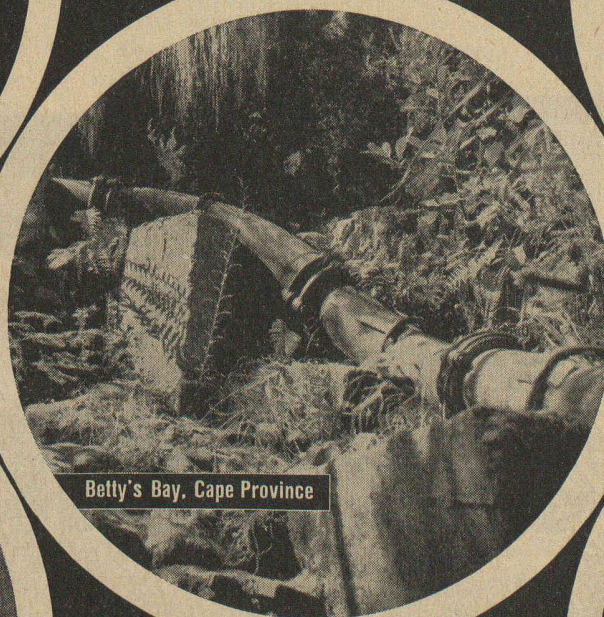
Pose rapide et économique - joints étanches - passage constant - longue durée - protection de la qualité de l'eau...  
les caractéristiques des conduites «ETERNIT» reconnues par les experts.

**Eternit S.A.**

NIEDERURNEN

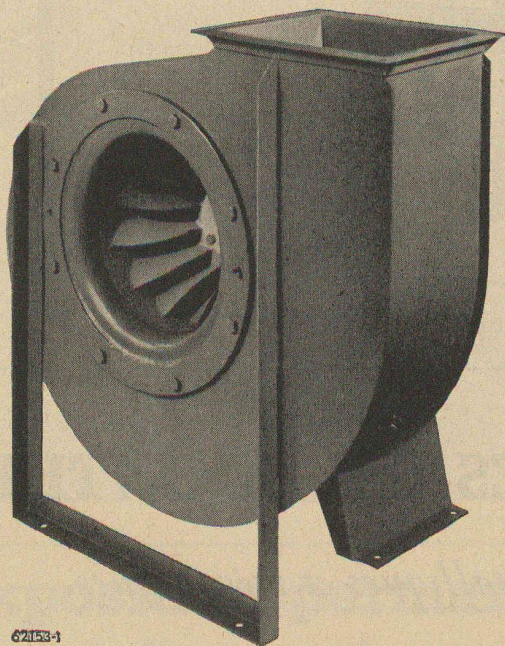


Val Fex, Engadine, Suisse



Betty's Bay, Cape Province





# VENTILATEURS SULZER

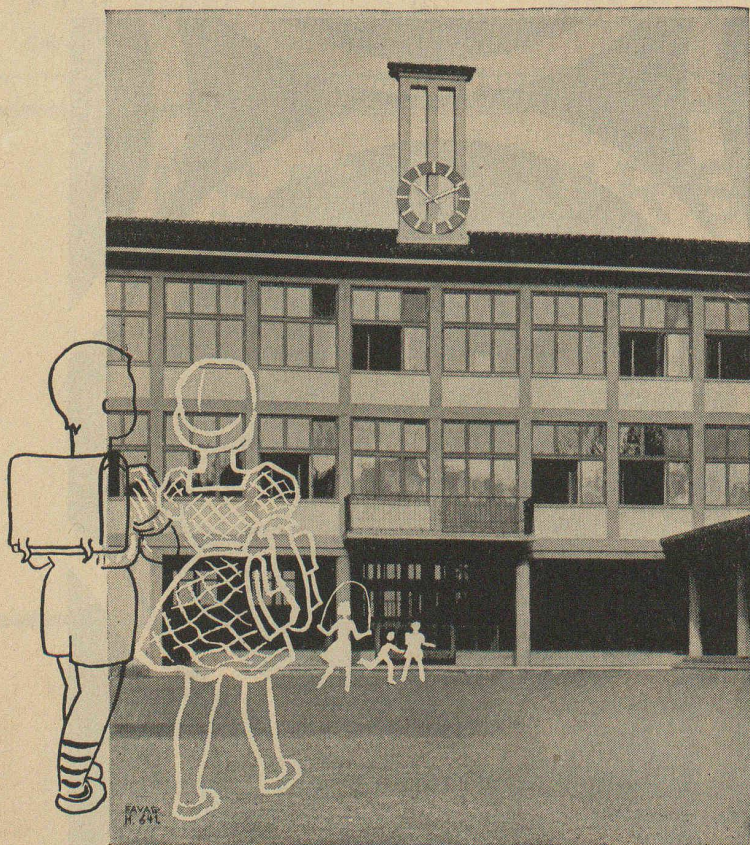
Construits d'après les principes  
les plus modernes

Pour tous usages

Livrables du stock  
jusqu'à une puissance de 50 ch

**SULZER FRÈRES, SOCIÉTÉ ANONYME, WINTERTHUR (SUISSE)**

Bureau de Lausanne: Petit-Chêne 11, Téléphone 23 41 69



## HORLOGES ÉLECTRIQUES

**Horloges mères**

**Horloges de signalisation**

**Horloges secondaires**

pour villes  
écoles  
hôpitaux  
fabriques  
gares, etc.

**Limnimètres-Limnigraphes**

**Appareils de précision pour  
la mesure du temps**

Demandez les conseils et propositions  
de nos ingénieurs

# FAVAG

Fabrique d'appareils électriques S. A.  
**NEUCHÂTEL**