

Zeitschrift: Bulletin technique de la Suisse romande
Band: 78 (1952)
Heft: 13

Werbung

Nutzungsbedingungen

Die ETH-Bibliothek ist die Anbieterin der digitalisierten Zeitschriften auf E-Periodica. Sie besitzt keine Urheberrechte an den Zeitschriften und ist nicht verantwortlich für deren Inhalte. Die Rechte liegen in der Regel bei den Herausgebern beziehungsweise den externen Rechteinhabern. Das Veröffentlichen von Bildern in Print- und Online-Publikationen sowie auf Social Media-Kanälen oder Webseiten ist nur mit vorheriger Genehmigung der Rechteinhaber erlaubt. [Mehr erfahren](#)

Conditions d'utilisation

L'ETH Library est le fournisseur des revues numérisées. Elle ne détient aucun droit d'auteur sur les revues et n'est pas responsable de leur contenu. En règle générale, les droits sont détenus par les éditeurs ou les détenteurs de droits externes. La reproduction d'images dans des publications imprimées ou en ligne ainsi que sur des canaux de médias sociaux ou des sites web n'est autorisée qu'avec l'accord préalable des détenteurs des droits. [En savoir plus](#)

Terms of use

The ETH Library is the provider of the digitised journals. It does not own any copyrights to the journals and is not responsible for their content. The rights usually lie with the publishers or the external rights holders. Publishing images in print and online publications, as well as on social media channels or websites, is only permitted with the prior consent of the rights holders. [Find out more](#)

Download PDF: 25.03.2026

ETH-Bibliothek Zürich, E-Periodica, <https://www.e-periodica.ch>



Renseignements généraux par

Verein Schweizerischer Maschinen Industrieller, General Willestrasse 4, Zurich

et par

General Kommissariat der

2. Europäischen Werkzeugmaschinen-Austellung **Hannover-Messe**gelände (Allemagne)

Téléphone 8 65 01 — Adresse télégraphique : Modul Téléscrip-teur 02 37 28

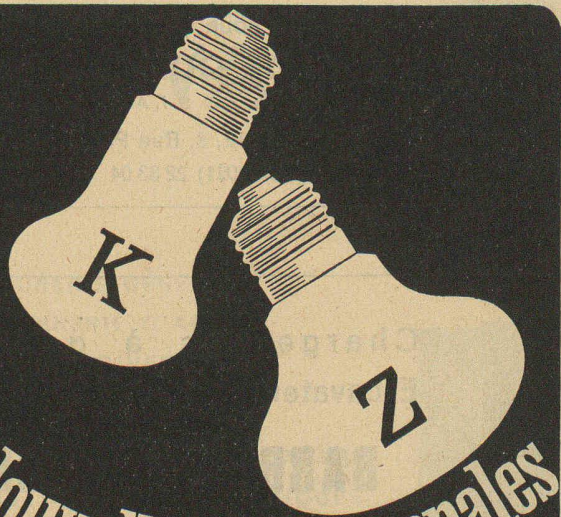
IGOL

PEINTURE BITUMINEUSE ÉPROUVÉE

- IGOL fluide,** pour imprégnation, avant l'emploi d'Igas-3 noir, d'Igol épais, etc.
IGOL normal, enduit de protection pour mortiers et bétons
IGOL épais, enduit de protection particulièrement résistant
IGOL laque, peinture bitumineuse brillante pour métaux
FLEXISILBER, peinture bitumineuse argentée, protection efficace contre les effets de l'insolation et des intempéries.

Produits de qualité de la Maison **GASP. WINKLER & Cie**

Bureau technique : E. PAILLEX, ing. E. P. F.
LAUSANNE, Case-Ville Tél. 26 08 13



Nouvelles lampes opales

LUXRAM
Platina

S.A. LUMIÈRE GOLDAU
Tél. 041/61777



Les produits ZENT sont utilisés dans toute la Suisse. ZENT construit des chauffe-eau, citernes et appareils électro-thermiques de qualité irréprochable.

ZENT S.A. BERNE

Appareil de LEVAGE et de TRACTION

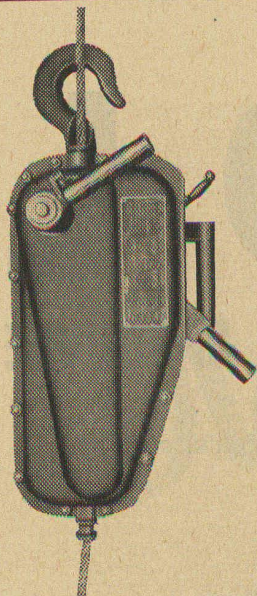
breveté

Léger 18 kg.

Robuste 1,500 kg.

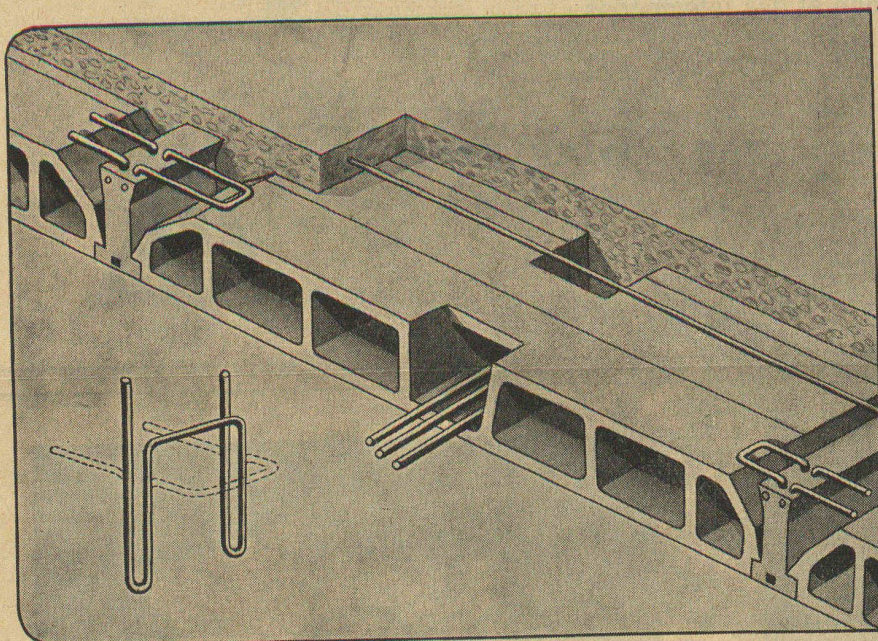
Sans limite de course

D'un maniement aisé dans les emplois
les plus divers



Fabrique de machines, THOUNE

Tél. (033) 2 18 37



RHONA S.A.

Le Bouveret - Lausanne

DALLES BÉTON ARMÉ RHONA

SOLIDITÉ — RAPIDITÉ — ÉCONOMIE

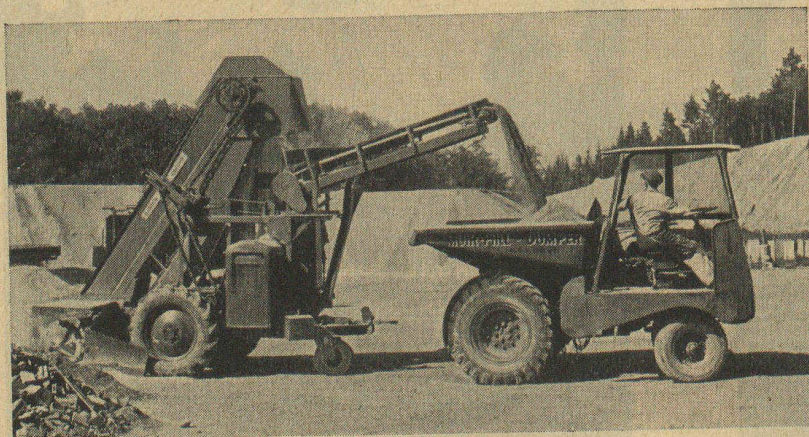
REPRÉSENTANT POUR LA SUISSE ROMANDE

F. J. DE QUITTNER

Ing. civil S. I. A.

LAUSANNE, 3, Rue Pépinet

Tél. (021) 22 33 04



Chargeuses à godets
Excavateurs pour tranchées

BARBER - GREENE

Basculeurs à moteurs et Chargeuses

MUIR - HILL

munis de moteurs à essence ou Diesel
de grandeurs et exécutions diverses

Robert Aebi & Cie SA Zurich

Uraniastr. 31 Handelshof

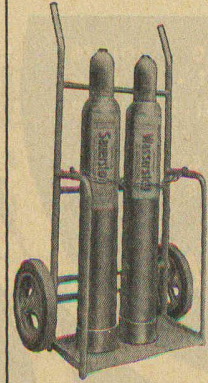
Téléphone (051) 23 17 50

Succursales à ZOLLIKOFEN et GENÈVE



Tout article pour le
Soudage autogène
 vous fournit en bonne qualité
Usines d'Oxygène & d'Hydrogène
 S. A.
 Lucerne

Service VEVEY : Tél. (021) 5 11 44
Réparations



RÉSERVOIRS BORSARI

STOCKAGE RATIONNEL DE L'ESSENCE, DU MAZOUT ET DE L'HUILE DIESEL

EN RÉSERVOIRS EN BÉTON ARMÉ A REVÊTEMENT DE VERRE
 POUR LE COMMERCE, L'INDUSTRIE, LES IMMEUBLES ET VILLAS

SÉCURITÉ ABSOLUE CONTRE LA ROUILLE ET LA CORROSION

RÉFÉRENCES DE PREMIER ORDRE

TÉLÉPHONE (051)
 24 96 18

BORSARI & C^{IE}, ZOLLIKON-ZURICH

MAISON FONDÉE
 EN 1873

ZWAHLEN & MAYR S. A.

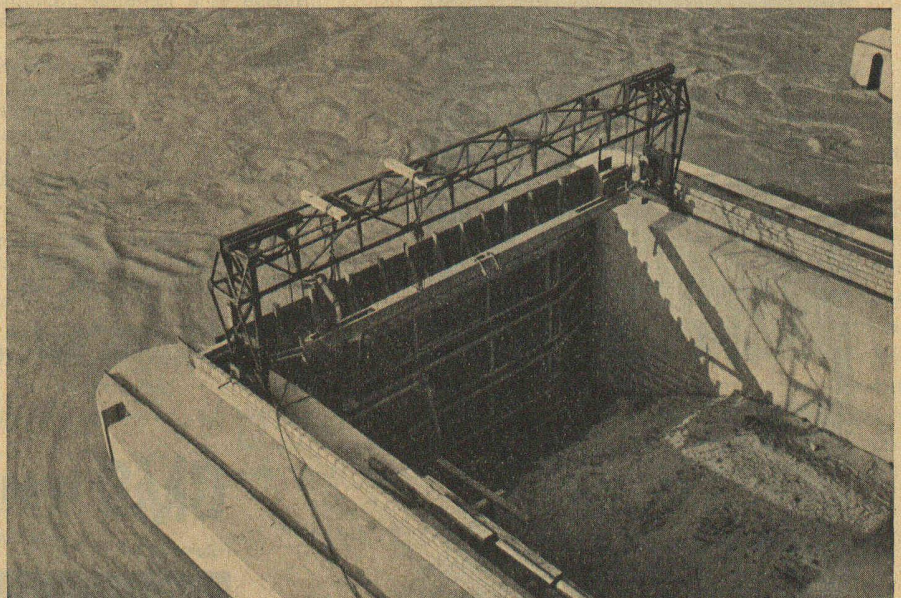
CONSTRUCTIONS MÉTALLIQUES

LAUSANNE

- SERRURERIE GÉNÉRALE
- FERRONNERIE D'ART
- VITRAGES DIVERS
- PONTS — CHARPENTES
- TOLERIE — PONTS-ROULANTS
- CONSTRUCTIONS MÉCANIQUES

- CONSTRUCTIONS MÉTALLIQUES
- POUR INSTALLATIONS D'USINES
- HYDRO-ÉLECTRIQUES

Batardeaux de l'usine de Lavey, sur le Rhône

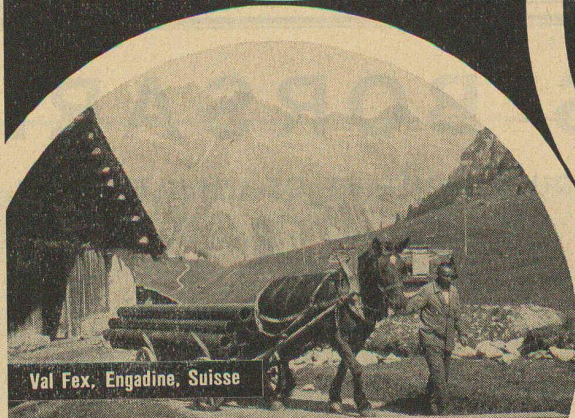


Pose rapide et économique - joints étanches - passage constant - longue durée - protection de la qualité de l'eau...

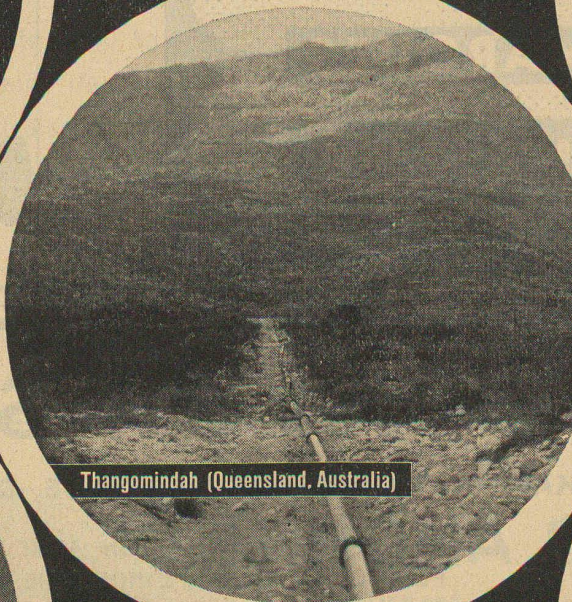
les caractéristiques des conduites «ETERNIT» reconnues par les experts.

Eternit S.A.

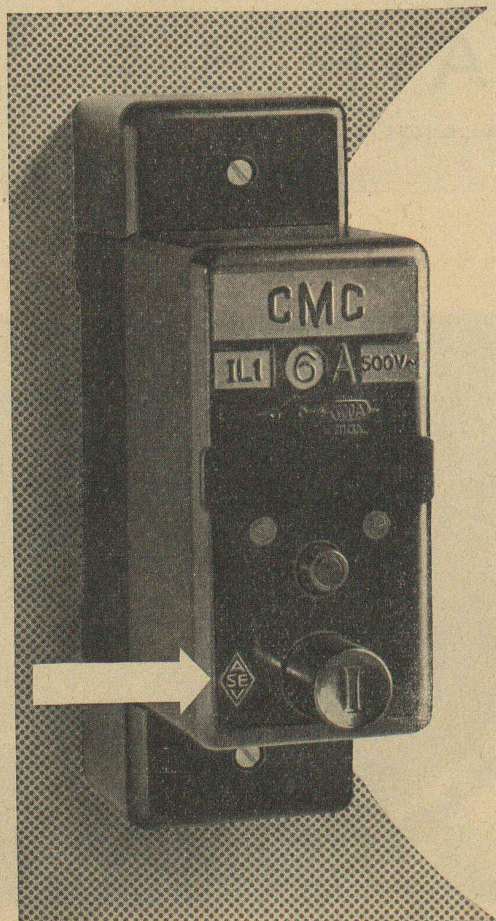
NIEDERURNEN



Val Fex, Engadine, Suisse



Thangomindah (Queensland, Australia)



Le disjoncteur d'installation

est un appareil de qualité **CMC**

Le petit disjoncteur CMC est de plus en plus utilisé dans les installations privées, industrielles et commerciales, en Suisse et à l'étranger. La pratique a montré que le petit automate CMC est à l'avant-garde des appareils construits dans un but analogue.

- Il remplace un coupe-circuit à fusible dans la plupart des cas avec l'avantage de pouvoir être immédiatement réenclenché après un court-circuit.
- Il réalise la meilleure protection contre les surcharges et les conséquences des courts-circuits.

Utilisé en même temps comme interrupteur, il supporte avec succès l'épreuve de 20000 manœuvres successives sous charge nominale imposée par l'ASE pour l'attribution de la marque de qualité.

Le petit disjoncteur CMC est un appareil de haute qualité fonctionnant avec la plus grande sécurité.

CMC CHARLES MAIER & C^{IE}

Fabrique d'appareils électriques et d'installations de distribution

SCHAFFHOUSE

BUREAU LAUSANNE TELEPHONE 021 22 72 22

TEL 053 5 3813