

Zeitschrift: Bulletin technique de la Suisse romande
Band: 78 (1952)
Heft: 10

Werbung

Nutzungsbedingungen

Die ETH-Bibliothek ist die Anbieterin der digitalisierten Zeitschriften auf E-Periodica. Sie besitzt keine Urheberrechte an den Zeitschriften und ist nicht verantwortlich für deren Inhalte. Die Rechte liegen in der Regel bei den Herausgebern beziehungsweise den externen Rechteinhabern. Das Veröffentlichen von Bildern in Print- und Online-Publikationen sowie auf Social Media-Kanälen oder Webseiten ist nur mit vorheriger Genehmigung der Rechteinhaber erlaubt. [Mehr erfahren](#)

Conditions d'utilisation

L'ETH Library est le fournisseur des revues numérisées. Elle ne détient aucun droit d'auteur sur les revues et n'est pas responsable de leur contenu. En règle générale, les droits sont détenus par les éditeurs ou les détenteurs de droits externes. La reproduction d'images dans des publications imprimées ou en ligne ainsi que sur des canaux de médias sociaux ou des sites web n'est autorisée qu'avec l'accord préalable des détenteurs des droits. [En savoir plus](#)

Terms of use

The ETH Library is the provider of the digitised journals. It does not own any copyrights to the journals and is not responsible for their content. The rights usually lie with the publishers or the external rights holders. Publishing images in print and online publications, as well as on social media channels or websites, is only permitted with the prior consent of the rights holders. [Find out more](#)

Download PDF: 22.02.2026

ETH-Bibliothek Zürich, E-Periodica, <https://www.e-periodica.ch>

DOCUMENTATION

Extraits d'articles de revues suisses et étrangères reçues par le « Bulletin technique » et déposées à la Bibliothèque de l'Ecole polytechnique de l'Université de Lausanne, Avenue de Cour 29, où elles peuvent être consultées.

N. B. — L'indice figurant en tête et à droite de chaque extrait est celui de la « Classification décimale universelle ».

Matériaux, Energie

- BT 1467 620.193.471.2
Über die Korrosionseigenschaften von Automobilgetriebeölen.
A. BUKOWIECKI.
Schweizer Archiv. 6/51. 10 pages, 7 fig.

Etude expérimentale relative aux possibilités de corrosion des additifs à haute pression des huiles modernes pour engrenages d'automobiles. Les expériences ont été exécutées avec neuf huiles différentes sur du fer et sur du cuivre; elles ont permis de déceler, d'une part, la corrosion due à l'action même des huiles lubrifiantes chaudes et, d'autre part, la rouille formée contre les éprouvettes métalliques sorties de l'huile et entreposées dans de l'air humide. Les huiles utilisées n'ont corrodé que très peu le fer, à 80-120° C, mais assez fortement le cuivre, à 122° C; pour le fer, le danger de corrosion réside dans une formation subséquente de rouille due à l'exposition à l'air humide des éprouvettes.

Mécanique appliquée

- BT 1468 621-233.2 : 621.891
Le calcul d'un palier. Analyse critique des bases proposées.
L. LELOUP.
Mém. Soc. roy. belge Ing. Industriels. 10, 12/50.
62 pages, 38 fig.

Etude approfondie d'un palier dans les conditions restrictives suivantes : un palier étant prévu pour fonctionner sous une charge et à une vitesse données, fixer le choix du lubrifiant à utiliser par prédétermination de la valeur du coefficient de frottement qui sera réalisée et de la température de régime qui sera atteinte.

La première partie de l'étude passe en revue les lois fondamentales régissant le phénomène : frottement en régime hydrodynamique, point critique, dissipation de la chaleur produite dans les paliers lisses, variation de la viscosité en fonction de la température. La seconde partie expose la méthode de calcul proposée par l'auteur sur la base de ces lois et fait apparaître, par leur application à des cas connus expérimentalement, sa supériorité sur la méthode de Falz.

Bibliographie.

Electrotechnique

- BT 1469 621.34 : 624.83
Quelques problèmes relatifs à l'équipement électromécanique de ponts tournants.
J. DE RIES.
Ann. Trav. publ. Belgique. 10/1951. 58 pages, 11 fig.

Etude de problèmes qui, pour la plupart, mettent en évidence un des éléments les plus caractéristiques des ponts tournants : la valeur importante du moment d'inertie du pont par rapport à son pivot.

Les questions suivantes sont traitées : établissement des équations de mouvement des ponts tournants, démarrage des moteurs asynchrones, choix du moteur de giration, étude du freinage, mise en place du pont, emploi de mécanismes irréversibles, disposition de l'équipement électromécanique, description d'un type de mécanisme particulier.

- BT 1470 621.316.933
Protection contre les surtensions.
DIVERS AUTEURS.
Rev. Brown Boveri. 4/51. 37 pages, 48 fig.

La protection des installations contre les surtensions d'origine atmosphérique est encore aujourd'hui l'un des problèmes qui préoccupent le plus les chefs d'exploitation et les ingénieurs chargés de l'établissement de nouveaux projets. Brown Boveri lui consacre un numéro spécial traitant des sujets suivants : 1. La protection des installations électriques contre les surtensions. — 2. Le rôle des parafoudres dans cette protection. — 3. Le parafoudre à résorbite et sa récente évolution. — 4. La protection des installations à basse tension contre les surtensions. — 5. Un parafoudre particulièrement efficace pour installations à courant continu. — 6. Le nouvel atelier Brown Boveri de fabrication de parafoudres.

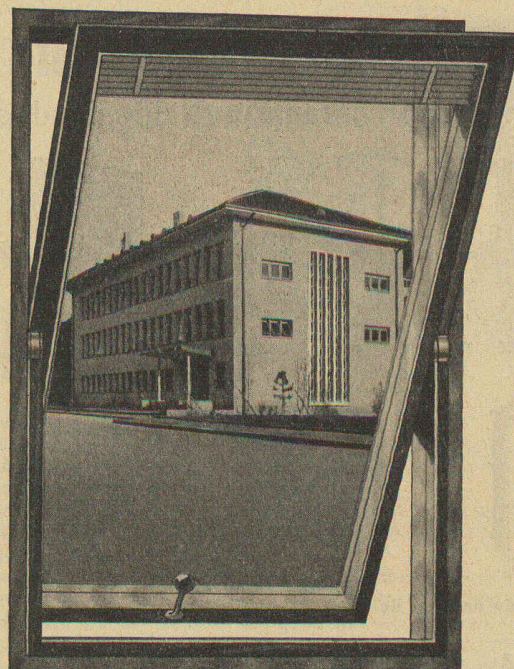
Bibliographie.

Divers

- BT 1471 625.712.65 : 629.135.4
Progettazione e costruzione degli eliporti urbani. F. M. MACCHI.
Ingegnere. 11/1951. 8 pages, 3 fig.

L'auteur examine les problèmes posés par les projets d'héliports » (places d'atterrissage pour hélicoptères), en faisant le point de cette technique nouvelle sur la base des premières expériences réalisées. Bien que l'hélicoptère en soit encore à sa phase de perfectionnement et qu'on doive s'attendre à des modifications et des améliorations, un développement convenable de cet engin dépendra dans une certaine mesure de la construction d'infrastructures efficaces.

Quelques exemples de réalisation d'héliports sont présentés.
Bibliographie.



La fenêtre à pivots pour bâtiments modernes

Double vitrage pivotant avec store vénitien de



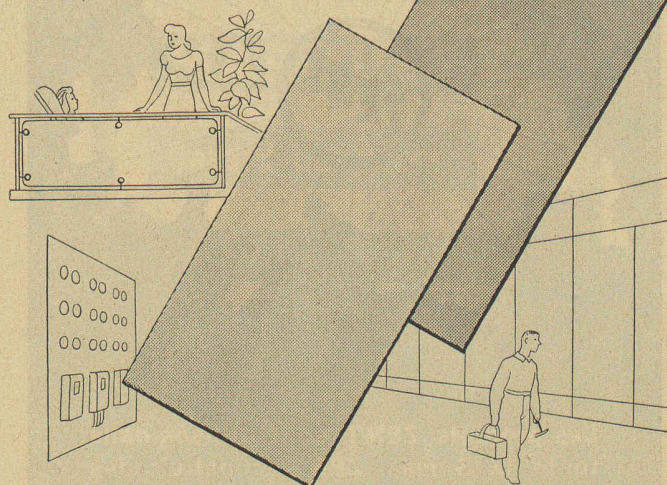
J. GUYOT S. A.

Téléphone (021) 525 35

LA TOUR-DE-PEILZ

SUISSE ALLEMANDE : ERNST GÖHNER AG ZÜRICH

Eternit
éprouvé, économique



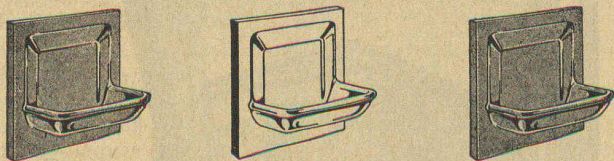
Plaques planes

s'emploient partout : revêtements intérieurs de tout genre, cloisons, panneaux, tableaux pour compteurs, balustrades de balcons, etc. Dures comme pierre, elles résistent aux intempéries et à l'humidité. Ouvrage facile, les plaques peuvent être sciées, clouées ou vissées.

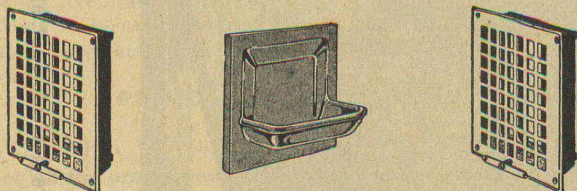
ETERNIT S. A. NIEDERURNEN TEL. (058) 415 55

Savonnières + Luxmétal +

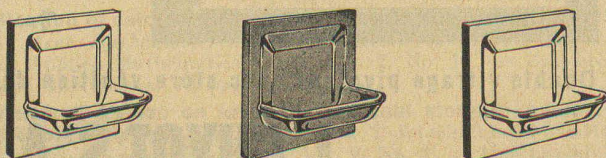
«Elégante façon céramique» Incassable



Définitivement éliminés, les risques d'accidents,



ses frais onéreux de réparations et ses responsabilités,



pendant toute l'existence de vos immeubles.

Crée
Innové
Breveté

RIVKINE

Métallurgie
du bâtiment
"28^{me} année"

LE GRAND SPÉCIALISTE DU PETIT MATÉRIEL

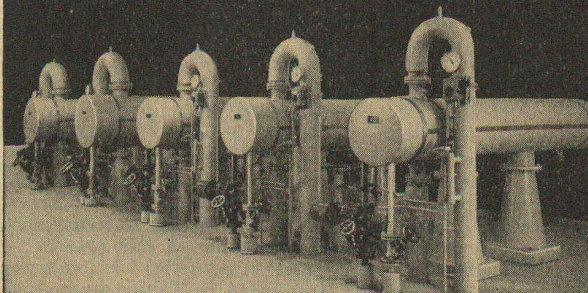
Siège : 16-18 Terrassière **GENÈVE**

Tél. (022) 6 93 49

REGULATEURS

pour
installations de
chauffage

assurant
le réglage
de température
d'échangeurs
de chaleur
à vapeur
ou eau chaude



SAUTER

Fr. Sauter S.A., fabrique d'appareils électriques, Bâle



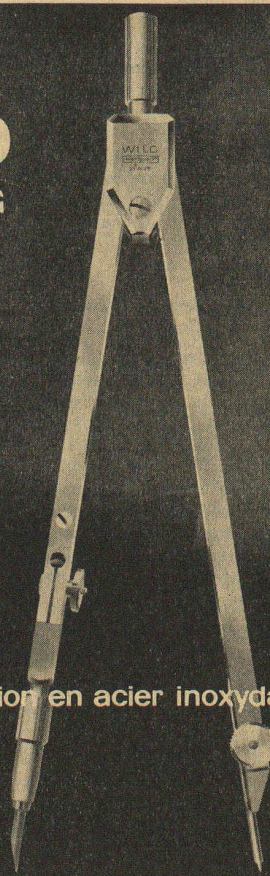
Les produits ZENT sont utilisés dans
toute la Suisse. ZENT construit des
chauffe-eau, citernes et appareils élec-
tro-thermiques de qualité irréprochable.

ZENT S.A. BERNE

WILD HEERBRUGG



Compas de précision en acier inoxydable



CMC vous évite
perte de temps, peine et difficultés



CMC



a créé et mis au point

les coffrets de distribution normalisés pour montage apparent, livrables également en exécution étanche à la poussière et aux projections d'eau et pour montage encastré.

Ces coffrets sont équipés, au gré du client, sur la base d'un schéma de principe ou d'une description sommaire accompagnant la demande d'offre.

Ils sont caractérisés par une présentation impeccable, une disposition intérieure judicieuse et pratique; tous les appareils étant fixés sur un châssis et reliés par un câblage soigné et clairement disposé.

Le châssis peut aisément être extrait du coffret pour l'introduction des lignes d'arrivée et de départ.

L'agrandissement ultérieur des distributions CMC est facilement réalisable par juxtaposition d'un ou de plusieurs coffrets normalisés.

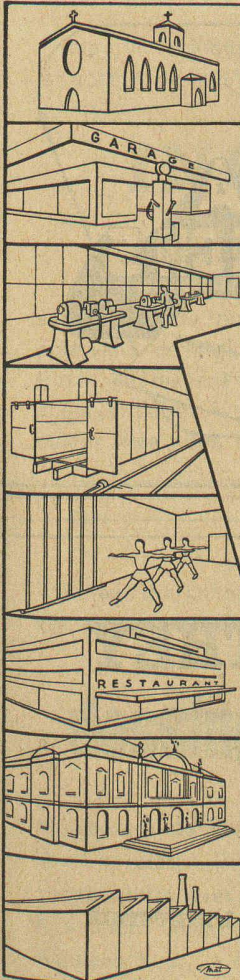
CMC CHARLES MAIER & CIE

Fabrique d'appareils électriques et d'installations de distribution

SCHAFFHOUSE

TEL. 053 5 6131

BUREAU LAUSANNE TELEPHONE 021 22 72 22



Vencator

**CHAUFFAGE À AIR CHAUD
BREVETÉ**

pour ateliers, fabri-
ques, magasins, ga-
rages, etc.

**rapide
économique
sain
durable**

DEMANDEZ DOCUMENTATION
À **SOPROCHAR SA**
LAUSANNE TÊL 22 619

BREVETS

MARQUES

Bovard+Cie Berne

Le Département des Travaux publics du Canton du Valais cherche un

INGÉNIEUR CIVIL

pour études de projets et direction de travaux de construction de routes.

Conditions : être porteur d'un diplôme d'une Ecole Polytechnique suisse;

avoir, si possible, une certaine expérience dans les travaux de construction de routes;

joindre un curriculum vitae.

Traitement : à convenir.

Entrée en fonction : immédiate ou à convenir.

Les offres de service devront être adressées à l'Office cantonal du personnel pour le 24 mai 1952.



Fraises à queue

WOLFRAM & MOLYBDENE S.A. NYON

IMPRIMERIE LA CONCORDE

LAUSANNE

Terreaux 31

Téléphone 23 92 95

Impressions commerciales et artistiques.
Tirages en couleurs, Illustrations, Labeurs
Journaux, volumes, brochures, catalogues
Circulaires. - Enveloppes. - Programmes.
Cartes de visite et d'adresse, Obligations
Faire-part, Registres. - Algèbre, Musique

Ernst URINOIRS

- PROCÉDE DE DÉSINFECTION A SEC
- NETTOYAGE FACILE ET SIMPLE
- ABSOLUMENT INODORE

F. ERNST, ING. AG. ZÜRICH

Weststr. 50/52 Telefon (051) 33 60 66

Les plus **RECOMMANDÉS**
Les plus **RENOMMÉS**
Les plus **ÉPROUVÉS**

Pour les **COMMUNES**
Pour les **USINES**
Pour les **RESTAURANTS**

Adaptation facile à n'importe quelle situation



OTTO FISCHER SA ZÜRICH 5

SIHLQUAI 125 TEL. (051) 23 76 62

*Articles
électrotechniques
en gros*

GIOVANOLA FRÈRES S.A. MONTHEY

ateliers de constructions métalliques et mécaniques

PONT - CHARPENTES - CONDUITES FORCÉES - CHAUDRONNERIE - APPAREILS POUR L'INDUSTRIE
CHIMIQUE - TÉLÉ-SIÈGES ET TÉLÉ-SKIS

Nous demandons, pour notre bureau d'ingénieurs,

1 INGÉNIEUR

indépendant, ayant bonnes connaissances de la statique, comme chef de bureau.

1 DESSINATEUR

pour plans de constructions en béton et infrastructure.

Pour ville du nord-ouest de la Suisse.

Faire offres en indiquant prétentions de salaire sous chiffre **K 22745** à **Publicitas, Bienne**.

Nous cherchons:

2 jeunes ingénieurs civils

ayant si possible quelque pratique de la construction métallique (ponts, charpentes, etc.) et de la chaudronnerie en acier.

Faire offre avec curriculum vitae, certificats et prétentions de salaire à

GIOVANOLA FRÈRES S.A. MONTHEY

Entreprise d'un grand barrage cherche

ingénieur- ou technicien-topographe

pour travaux de triangulation et d'implantation.

Offres manuscrites avec curriculum vitae, certificats, références, prétentions et date d'entrée en service sous chiffre **AS 80740 L** aux **Annonces Suisses S.A. ASSA, Lausanne**.

Importante industrie dans le canton de Berne pour la fabrication de matériaux de construction cherche un

INGÉNIEUR ou bon technicien

sachant bien le français et l'allemand, pour l'administration et la visite de la clientèle (entrepreneurs et administrations). Poste intéressant et d'avenir, bien rémunéré. Discrétion absolue. Offres avec copies de certificats, photo et curriculum vitae sous chiffre **Y 3663** à **Publicitas, Lausanne**.

Bureau d'architecture de Neuchâtel, cherche pour entrée immédiate ou à convenir un

dessinateur-architecte

au courant de tous les travaux du bâtiment, y compris devis et métrés. Place stable.

Faire offre avec prétention de salaire, photographie et curriculum vitae, sous chiffre **AS 80741 L** aux **Annonces Suisses S.A., « ASSA », Lausanne**.

MÉCANIQUE - RÉSISTANCE DES MATÉRIAUX TECHNOLOGIE - CALCULS TECHNIQUES

Plus de 10 ans d'expériences en recherches pour l'industrie

BUREAU D'ÉTUDES ET D'EXPERTISES

JACQUES PASCHOUD

ingénieur-conseil

ingénieur dipl. E. P. U. L.

chargé de cours intérimaire à l'Ecole Polytechnique de l'Université de Lausanne

collaborateur scientifique du Laboratoire d'Essai des Matériaux de cette Ecole

LAUSANNE: Bel-Air-Métropole 12

Tél. (021) 22 11 32 — en cas de non réponse 422 42

Nous cherchons:

1 ingénieur civil

fort staticien ayant excellente pratique de la construction métallique en général. Cet ingénieur serait adjoint à notre ingénieur en chef et devrait être capable de le remplacer au besoin.

Faire offre avec curriculum vitae, certificats et prétentions de salaire à

GIOVANOLA FRÈRES S.A. MONTHEY

**PAPETERIE
de ST LAURENT**
Charles Krieg

RUE ST LAURENT 21
LAUSANNE

Tél. 23 55 77

F. DUPUIS & C^{IE}
photogravure
CLICHES DESSINS PHOTOS

Lausanne Ruelle Gd-Pont, 8 Téléphone 23 39 23

UTO
Engins de levage
pour
tous les travaux de manutention

**PALANS ELECTR.
INSTALLATIONS DE TRANSPORT
PONTS ROULANTS**

UTO Fabrique d'ascenseurs et de ponts-roulants S.A.
Zurich 9 Tel. 5 53 10



Travaux publics

Revêtements de chaussée

Voies de chemins de fer industrielles

Revêtements de sols en béton spécial et pavages en bois

WALO BERTSCHINGER & C^{ie} S. A.

LAUSANNE

Avenue d'Ouchy 4

Tél. 23 35 18

BREVETS d'INVENTION

la plus ancienne maison de Suisse :

Dériaz, Kirker & C^{ie}
Genève
14 rue du Mont-Blanc

L'Exposition permanente de la Construction
vous renseigne sur les nouveautés dans la construction

ENTRÉE LIBRE

150 EXPOSANTS

LAUSANNE, Place de la Gare 12 — Tél. 23 79 29



BARRA

hydrofuges éprouvés pour
enduits au mortier et béton

MEYNADIER

Berne (031) 2 90 51

GÉTAZ ROMANG ECOFFEY S.A.

**TOUT
POUR LA
CONSTRUCTION**

Jacques Micheli Ing. électr. dipl. E. P. F.

● Conseil en propriété industrielle

- Brevets d'invention
- Marques de fabrique
- Dessins et modèles

Rue Diday 12 - Genève

Téléphone 4 22 70