

Zeitschrift: Bulletin technique de la Suisse romande
Band: 77 (1951)
Heft: 9

Werbung

Nutzungsbedingungen

Die ETH-Bibliothek ist die Anbieterin der digitalisierten Zeitschriften auf E-Periodica. Sie besitzt keine Urheberrechte an den Zeitschriften und ist nicht verantwortlich für deren Inhalte. Die Rechte liegen in der Regel bei den Herausgebern beziehungsweise den externen Rechteinhabern. Das Veröffentlichen von Bildern in Print- und Online-Publikationen sowie auf Social Media-Kanälen oder Webseiten ist nur mit vorheriger Genehmigung der Rechteinhaber erlaubt. [Mehr erfahren](#)

Conditions d'utilisation

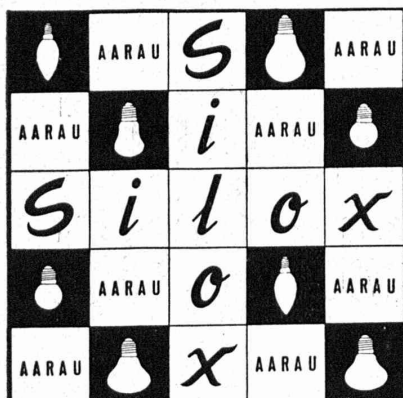
L'ETH Library est le fournisseur des revues numérisées. Elle ne détient aucun droit d'auteur sur les revues et n'est pas responsable de leur contenu. En règle générale, les droits sont détenus par les éditeurs ou les détenteurs de droits externes. La reproduction d'images dans des publications imprimées ou en ligne ainsi que sur des canaux de médias sociaux ou des sites web n'est autorisée qu'avec l'accord préalable des détenteurs des droits. [En savoir plus](#)

Terms of use

The ETH Library is the provider of the digitised journals. It does not own any copyrights to the journals and is not responsible for their content. The rights usually lie with the publishers or the external rights holders. Publishing images in print and online publications, as well as on social media channels or websites, is only permitted with the prior consent of the rights holders. [Find out more](#)

Download PDF: 24.01.2026

ETH-Bibliothek Zürich, E-Periodica, <https://www.e-periodica.ch>



Demandez les nouvelles



lampes opales

AARAU

Silox

à si agréable

lumière blanche.

USINES DE LAMPES ÉLECTRIQUES AARAU S.A., AARAU



Chauffage à air chaud

de toutes puissances par appareil breveté,
particulièrement économique.

Groupe Nébul-Vencalor

pour le chauffage et le conditionnement de l'air
de locaux industriels,
d'un prix vraiment intéressant.

Centrales de conditionnement d'air

pour chauffage et climatisation de théâtres,
cinémas, bureaux, laboratoires, etc.,
d'un fonctionnement simple, mais sûr.

Séchoirs de tous genres

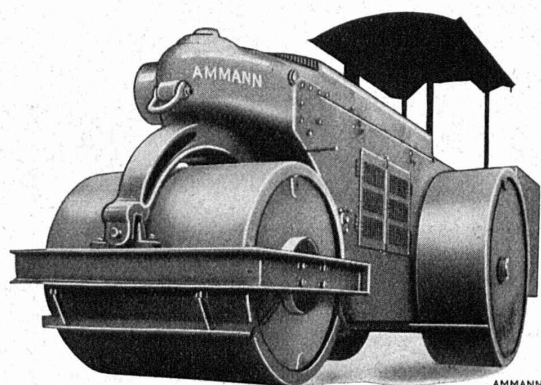
de conception nouvelle.



LAUSANNE

52, av. d'Echallens / Tél. (021) 24 76 19

Rouleaux compresseurs



AMMANN
2577

Matériel pour la construction et
l'entretien des routes

Chargeuses automatiques

Broyeurs en tous genres

Transporteurs

Tamis vibratoires

Concasseurs

Pelles mécaniques sur chenilles

U. AMMANN S.A. Ateliers de construction LANGENTHAL

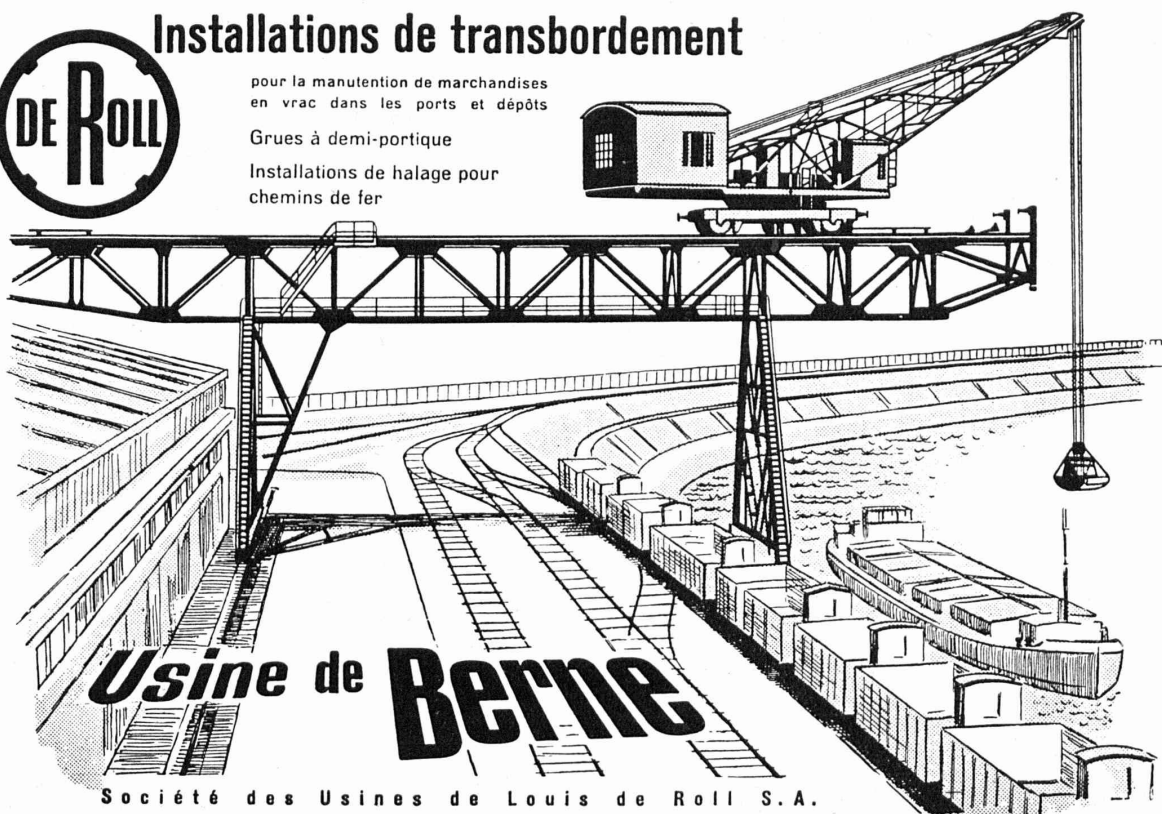


Installations de transbordement

pour la manutention de marchandises
en vrac dans les ports et dépôts

Grues à demi-portique

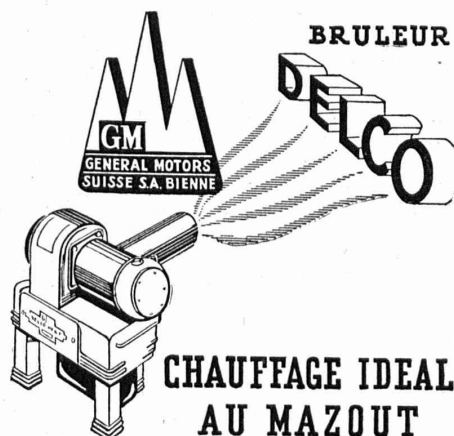
Installations de halage pour
chemins de fer



Société des Usines de Louis de Roll S.A.

239

Sensationnel !



ECONOMIQUE - SANS BRUIT - PRIX MODERE

A. BLANC-MOREL S. A.

AGENT GÉNÉRAL POUR LA SUISSE ROMANDE
ET LE TESSIN

Route de Genève

Pré-du-Marché 27

Tél. 22 94 63

Tél. 24 04 63

LAUSANNE

Ernst URINOIRS

- PROCÉDÉ
DE DÉSINFECTION
A SEC
- NETTOYAGE
FACILE ET SIMPLE
- ABSOLUMENT
INODORE

F. ERNST, ING. AG. ZÜRICH

Weststr. 50/52 Telefon (051) 33 60 66

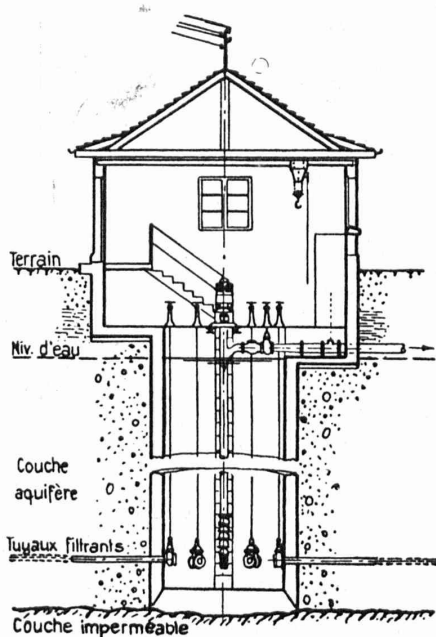
Les plus RECOMMANDÉS
Les plus RENOMMÉS
Les plus ÉPROUVÉS

Pour les COMMUNES
Pour les USINES
Pour les RESTAURANTS

Adaptation facile à n'importe quelle situation

TRAVAUX HYDRAULIQUES S.A.

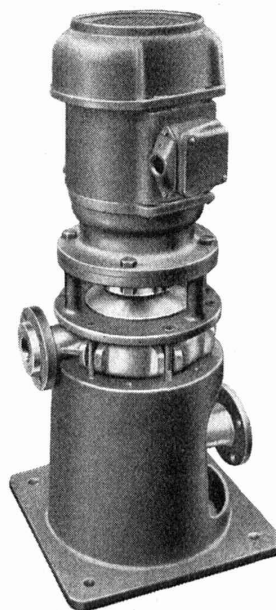
Berne — Tél. (031) 2 17 42



CAPTAGES HORIZONTAUX

Pompe sans presse-étoupe

Construction spéciale éprouvée



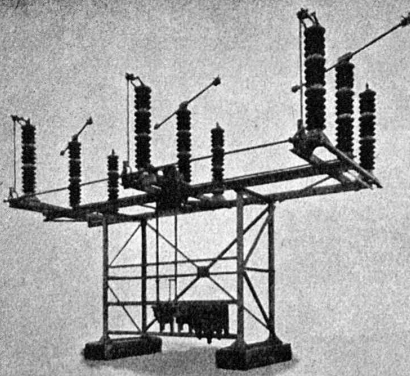
**MONTAGE SIMPLE
ENCOMBREMENT
RESTREINT
RENDEMENT MAXIMUM**



Exécution en :
plomb dur
acier inoxydable
fonte au silicium
bronze
aluminium
fonte avec revêtement de caoutchouc
fonte grise et fonte Perlite
Exécution spéciale pour le transport de liquide boueux

WEKA S. A. Wetzikon/Zch.

Téléphone : (051) 97 83 02



SECTIONNEURS ROTATIFS CMC

pour haute tension jusqu'à 220 kV, intensité 400 et 600 A, manœuvrables par commande manuelle, par moteur électrique ou par l'air comprimé.

CMC CHARLES MAIER & CIE
Fabrique d'appareils électriques et d'installations de distribution
SCHAFFHOUSE
BUREAU LAUSANNE TELEPHONE 021 22 72 22
TEL. 053 53813



Contact ouvert, sans la calotte de protection.

Un verrouillage ingénieux exclut l'ouverture spontanée des contacts.

Forte pression de contact mais faible sollicitation mécanique des colonnes d'isolateurs.



Contact fermé et verrouillé.

Compresseurs rotatifs pour travaux publics

entièrement refroidis à l'air

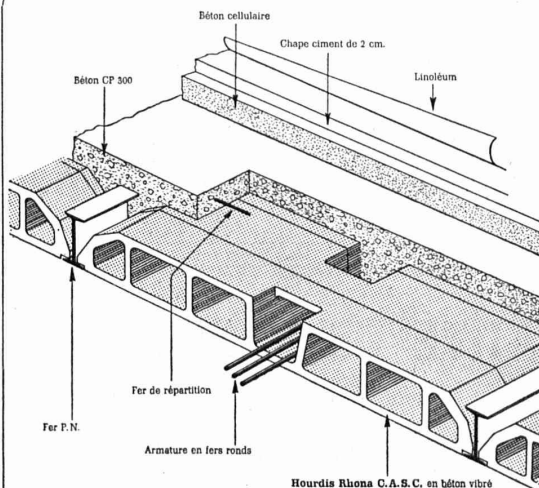
Installations montées sur chariot ou transportables, commandées par moteurs Diesel SLM ou électriques pour débits de 3,5 et 4,5 m³/min.

Prix de vente, sans emballage en nos usines, sans ICHA

Type:	avec moteur Diesel :	avec moteur électrique :
KLL 20, 3,5 m ³ /min		
sur chariot	Fr. 18 800.—	Fr. 13 500.—
sur châssis à réservoirs »	» 16 600.—	» 11 600.—
KLL 30, 4,5 m ³ /min		
sur chariot	» 23 500.—	» 16 200.—
sur châssis à réservoirs »	» 21 000.—	» 14 100.—



**Société Suisse pour la Construction de Locomotives et de Machines
Winterthur**



RHONA - SAGRAVE

LE BOUVERET (Tél. 6 91 25) LAUSANNE (Tél. 26 21 44)

BÉTON ARMÉ

RHONA C.A.S.C.

DALLES MONOLITHIQUES EN BÉTON ARMÉ ENTièrement COULÉES SUR PLACE — AUCUN COFFRAGE
MATÉRIAUX POUR BÉTON ARMÉ ET REVÊTEMENTS DE ROUTES

REPRÉSENTANT POUR LA SUISSE ROMANDE

F. J. DE QUITTNER, ing. civil

LAUSANNE, 3, Rue Pépinet — Tél. (021) 22 33 04

SOLIDITÉ — RAPIDITÉ — ÉCONOMIE

reymond

Ateliers de Photogravure

19, Avenue Vinet LAUSANNE Tél. 24 90 40

..... à votre service pour l'exécution parfaite et rapide de vos

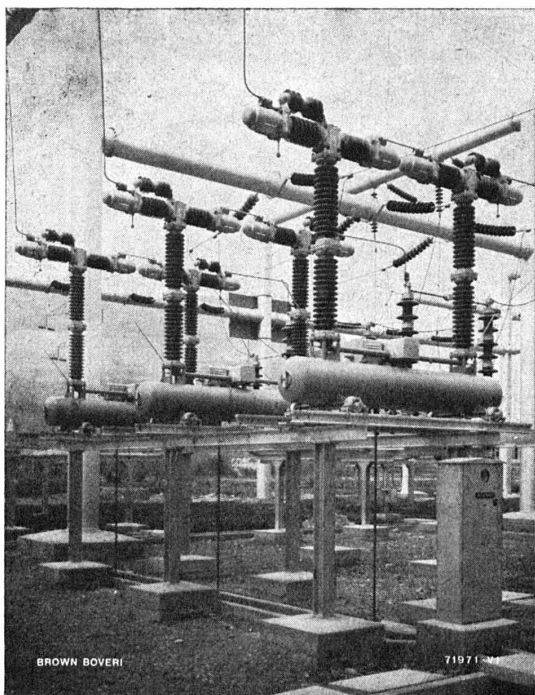
clichés

Pour vos annonces : ANNONCES SUISSES S. A., Lausanne, Genève et Succursales

BREVETS d'INVENTION

la plus ancienne maison de Suisse :

Dérianz, Kirker & C^{ie}
Genève
14 rue du Mont-Blanc



Nos disjoncteurs pneumatiques ultra-rapides



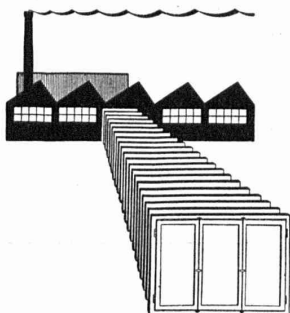
avec dispositif de réenclenchement rapide et nos relais de protection sélectifs à temps de fonctionnement extrêmement court assurent

un service stable des réseaux et une livraison pratiquement ininterrompue de l'énergie.

Jusqu'à maintenant nous avons livré, ou en travail, pour 23 pays, au total 565 groupes de disjoncteurs pneumatiques ultra-rapides pour des tensions de service de 120-400 kV ; de ceux-ci 8 groupes pour 380 kV d'un pouvoir de coupure de 8,5 millions de kVA pour la Suède.

Disjoncteur pneumatique ultra-rapide pour 150 kV et 2500 MVA au poste en plein air de la centrale de Lavey de la ville de Lausanne.

S.A. BROWN, BOVERI & CIE, BADEN



FABRIQUE COOPÉRATIVE DE MENUISERIE

Directeur : MAX JOSEPH - Maîtrise fédérale

Bureaux et usine : RENENS rue du Lac 16

Téléphone 24 93 91

FENÊTRES PORTES-FENÊTRES PORTES INTÉRIEURES

VOLETS A JALOUSIES

Menuiseries normalisées, livrables rapidement du stock

FENÊTRES A GUILLOTINE, système « ROL »

PORTES DE GARAGES, système « ROL »