

**Zeitschrift:** Bulletin technique de la Suisse romande  
**Band:** 77 (1951)  
**Heft:** 23

## Werbung

### Nutzungsbedingungen

Die ETH-Bibliothek ist die Anbieterin der digitalisierten Zeitschriften auf E-Periodica. Sie besitzt keine Urheberrechte an den Zeitschriften und ist nicht verantwortlich für deren Inhalte. Die Rechte liegen in der Regel bei den Herausgebern beziehungsweise den externen Rechteinhabern. Das Veröffentlichen von Bildern in Print- und Online-Publikationen sowie auf Social Media-Kanälen oder Webseiten ist nur mit vorheriger Genehmigung der Rechteinhaber erlaubt. [Mehr erfahren](#)

### Conditions d'utilisation

L'ETH Library est le fournisseur des revues numérisées. Elle ne détient aucun droit d'auteur sur les revues et n'est pas responsable de leur contenu. En règle générale, les droits sont détenus par les éditeurs ou les détenteurs de droits externes. La reproduction d'images dans des publications imprimées ou en ligne ainsi que sur des canaux de médias sociaux ou des sites web n'est autorisée qu'avec l'accord préalable des détenteurs des droits. [En savoir plus](#)

### Terms of use

The ETH Library is the provider of the digitised journals. It does not own any copyrights to the journals and is not responsible for their content. The rights usually lie with the publishers or the external rights holders. Publishing images in print and online publications, as well as on social media channels or websites, is only permitted with the prior consent of the rights holders. [Find out more](#)

**Download PDF:** 25.01.2026

**ETH-Bibliothek Zürich, E-Periodica, <https://www.e-periodica.ch>**

## DOCUMENTATION

Extraits d'articles de revues suisses et étrangères reçues par le « Bulletin technique » et déposées à la Bibliothèque de l'Ecole polytechnique de l'Université de Lausanne, Avenue de Cour 29, où elles peuvent être consultées.

N.B. — L'indice figurant en tête et à droite de chaque extrait est celui de la « Classification décimale universelle ».

### Sciences pures

BT 1357 621-526 : 518.5 681.142.8 : 518.5

*La notion de servomécanisme et les mathématiques expérimentales.*

F. H. RAYMOND.

Rev. gén. Sciences pures et appliquées. Nos 9-10/1950.

11 pages, 11 fig.

L'auteur développe d'intéressantes considérations sur les servomécanismes. Il fait ressortir l'importance que les machines mathématiques modernes ont conféré à la notion de *feedback* (contre-réaction), si bien que l'on a créé une nouvelle science, la « cybernétique », qui constitue une synthèse des dispositifs à servocontrôle, servomécanismes, régulateurs, etc.

L'auteur parle des types généraux de problèmes soumis aux machines mathématiques, des servomécanismes à plusieurs signaux asservis, donne des exemples de calculateurs, et montre que les machines évoquées dans son étude conviennent à la résolution des équations déterminées par un système de formes de Pfaff.

### Mécanique appliquée

BT 1358 621-272.1

*Materiali metallici per molle.* F. MAZZOLENI.

Ingegneria. 6/51. 8 pages, 4 fig.

Considérant trois types simples de ressorts travaillant en traction, flexion et torsion, l'auteur compare les valeurs de l'énergie élastique accumulée à égalité de volume et de matière. A égalité d'énergie élastique et de sollicitations admissibles, il est toujours possible de donner à un ressort une rigidité préalable.

L'énergie élastique accumulée dans un ressort de volume donné dépend des valeurs du module élastique et des sollicitations. L'auteur rappelle les caractéristiques de résistance des divers matériaux convenablement employés dans la construction des ressorts et met en évidence l'avantage qu'on tirerait de l'emploi comme organe élastique, de fils d'acier de résistance élevée travaillant en traction.

BT 1359 621.647.5 (494)

*Le nouveau jet d'eau de la rade.* DIVERS AUTEURS.

Bull. Services industr. Genève. No 2/51. 12 pages, 39 fig.

Description de la nouvelle installation du jet d'eau de la rade de Genève, achevée en avril 1951, et qui projette 0,5 m<sup>3</sup>/sec d'eau à 115 m de hauteur. Cette installation nécessite deux puissants groupes moto-pompes (pompes du type haute pression à deux étages) d'un poids global de 16 t, absorbant une puissance de près de 1350 ch.

Après un bref historique, l'article donne des renseignements sur les études préliminaires, les études géologiques et géotechniques, les travaux d'exécution (maçonnerie, machines, tuyauteries, ventilation, acoustique, montage), les installations électriques (disposition, sécurité, fonctionnement, éclairage du jet), l'avancement des travaux, les essais et la mise en service.

### Electrotechnique

BT 1360 621.311.22

*Considérations sur les centrales à vapeur de production d'énergie.*

CL. SEIPPEL.

Rev. Brown Boveri. 10/50. 15 pages, 20 fig.

Après avoir rappelé quelques éléments de thermodynamique et montré l'importance de la notion d'enthalpie utilisable (commune mesure permettant d'apprécier la qualité de chaque élément dans le cadre de l'ensemble), l'auteur expose l'état actuel de la technique de la construction des centrales à vapeur et les progrès qui peuvent être envisagés.

Les avantages qu'on retire de l'utilisation de hautes pressions, de températures élevées et de la resurchauffe sont connus. Il faut étudier avec le même soin toutes les parties d'une installation. Il peut être utile de déterminer la dépense maximum par kW gagné qu'il est possible de consacrer à une modification envisagée pour que l'amélioration de rendement qui y correspond soit rentable. On peut alors réaliser tous les perfectionnements dont le coût est inférieur à ce maximum et renoncer aux autres.

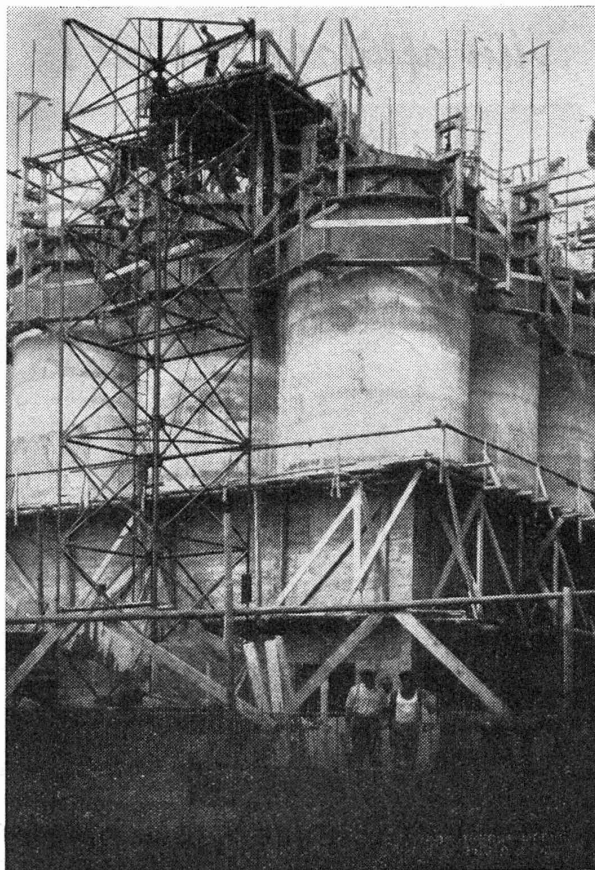
BT 1361 621.395.52

*Trafic téléphonique international.* E. LE COULTRE.

Hasler Mitt. 12/50. 16 pages, 7 fig.

Etude d'un problème d'actualité: l'interconnexion des lignes internationales avec les lignes du service interurbain automatique. Description d'un équipement construit pour la réaliser dans le cas de lignes internationales à exploitation manuelle, qui pourra, au moment voulu, être complété afin de permettre aussi l'acheminement du trafic semi-automatique international de départ.

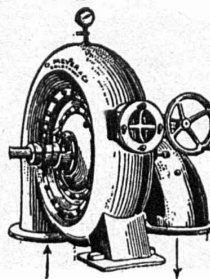
Rappel de la technique utilisée pour raccorder les lignes internationales à exploitation manuelle au réseau national de lignes manuelles. Nécessité d'un équipement mieux adapté aux conditions actuelles de la téléphonie interurbaine. Exposé de l'acheminement des divers types de communications dans le nouvel équipement, et de la méthode opératoire correspondante. Description des principales caractéristiques des circuits.



**ED. CUÉNOD S.A.**  
BATIMENTS & TRAVAUX PUBLICS  
**GENÈVE - BEX**

**F. DUPUIS & C<sup>IE</sup>**  
photogravure  
CLICHES DESSINS PHOTOS  
Lausanne Ruelle Gd-Pont, 8 Téléphone 23 39 23

**O. Meyer & Cie, Soleure**  
Fabrique de machines et moulins à blé



**Turbines Francis**

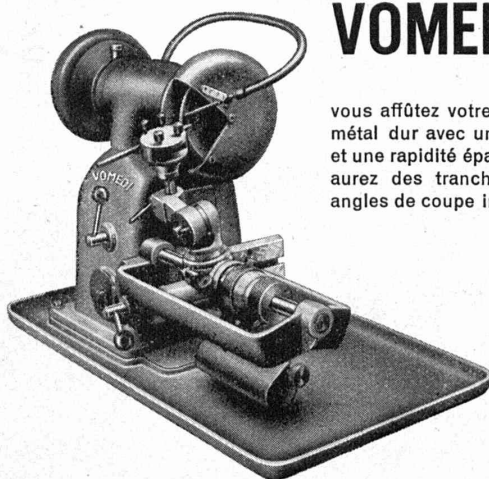
en chambre d'eau  
ou à bache spirale

**Turbines Pelton**

*Un affûtage parfait !*

Avec la nouvelle

**Machine à affûter et  
scier le métal dur**



**VOMEDI 3**

vous affûtez votre outillage en  
métal dur avec une exactitude  
et une rapidité épatante ! Vous  
aurez des tranchants et des  
angles de coupe impeccables !

Demandez  
nos  
prospectus  
ou  
mieux encore  
une  
démonstration  
gratuite et  
sans  
engagement  
dans  
vos ateliers

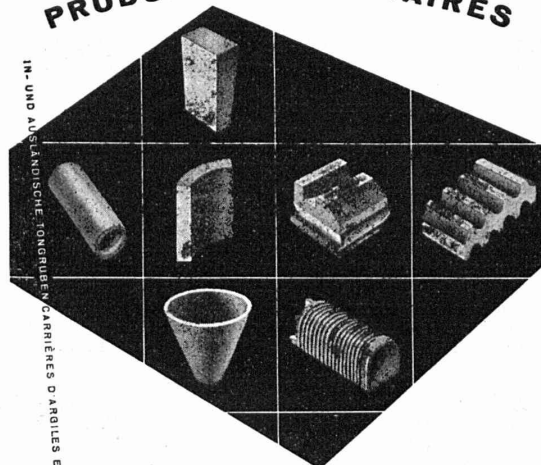
**LES FILS D'ANTOINE VOGEL S. A.**

Tél. (032) 7 71 44

**Pieterlen**

près Bienne

**FEUERFESTE ERZEUGNISSE  
PRODUITS RÉFRACTAIRES**



Chamotte, Corindon  
Carbure de silice  
Briques anti-acides  
Briques isolantes

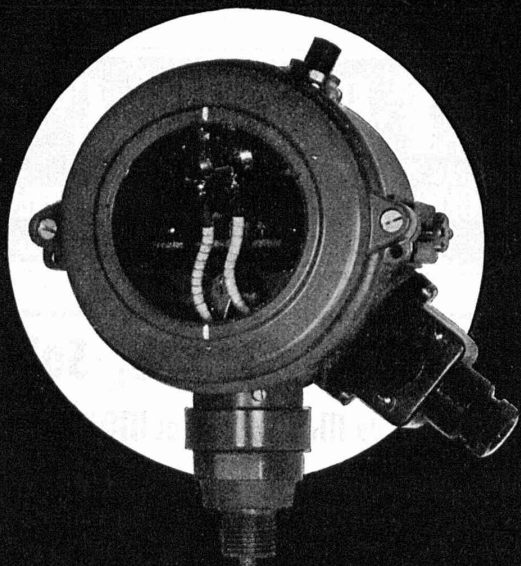


**TONWERK LAUSEN AG**

**LAUSEN BLD.**

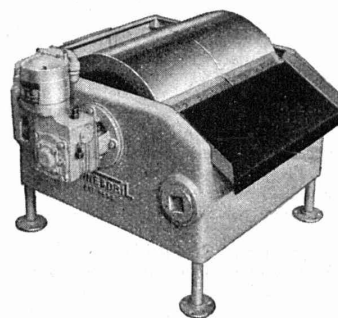
K. Jodeli

**SAUTER**



**Régulateurs de précision  
pour pression, température et humidité**

Fabrique d'Appareils Electriques  
**Fr. Sauter S. A. Bâle**



**BARNESDRIL  
Séparateurs d'arrosage**

pour machines à roder et à rectifier  
Evacuation spontanée des impuretés collectées  
Entièrement automatique - Prolonge la durée  
d'emploi du liquide d'arrosage

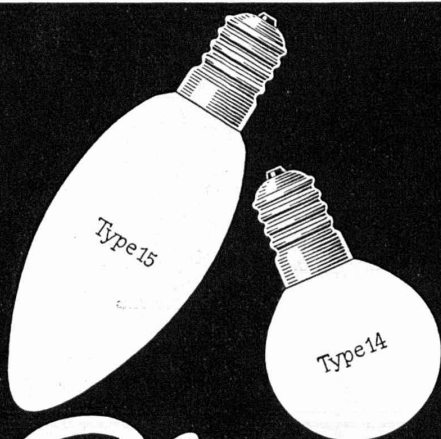
*Walter Meier*  
**MACHINES-OUTILS**

MUHLEBACHSTRASSE 11 ZÜRICH TELEPHONE (051) 34 54 00



Les produits ZENT sont utilisés dans toute la Suisse. ZENT construit des chauffe-eau, citernes et appareils électro-thermiques de qualité irréprochable.

**ZENT S.A. BERNE**



**Platina**  
**LUXRAM**  
**OPALES**

**S.A. LUMIÈRE GOLDAU**  
Tél. 041/61777

Sûreté ...



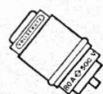
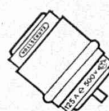
... à tout point de vue est garantie par le fusible «Vollschutz», car il...

... peut conduire le courant permanent admissible le plus élevé, sans sauter, vieillir ou se corroder; toutefois, il coupe quand même le courant à temps en cas de surcharge ou de court-circuit. Il permet donc, avec une sûreté de service absolue, pleine utilisation des sections des conducteurs, car il peut être durablement chargé 1,1-1,3 fois l'intensité nominale.

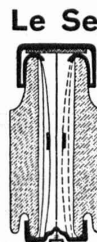
... peut être chargé le plus longtemps, en exécution retardée, dans une marge de 2-5 fois l'intensité nominale et il est insensible aux impulsions brèves de courant.

... est de la même dimension et n'est pas plus cher que le fusible ordinaire. ... est contrôlé par l'ASE et porte la marque de qualité.

Qui connaît «Vollschutz» exige toujours et partout ce fusible!



livrable  
rapide et retardé  
de 6—200 Amp./500 V.



**Le Secret ...**

du fusible «Vollschutz» réside dans une nouvelle matière de réaction appliquée sur les bandes de fusion fusibles. Notre description technique vous donne tout renseignement à ce sujet. Elle vous sera adressée gratuitement sur demande.



**Fusibles «Vollschutz»**

WEBER SA · EMMENBRÜCKE (LU.)  
Fabrique d'articles et appareils  
électrotechniques Tél. (041) 25915



La protection efficace de vos  
installations contre les surten-  
sions d'origine atmosphérique

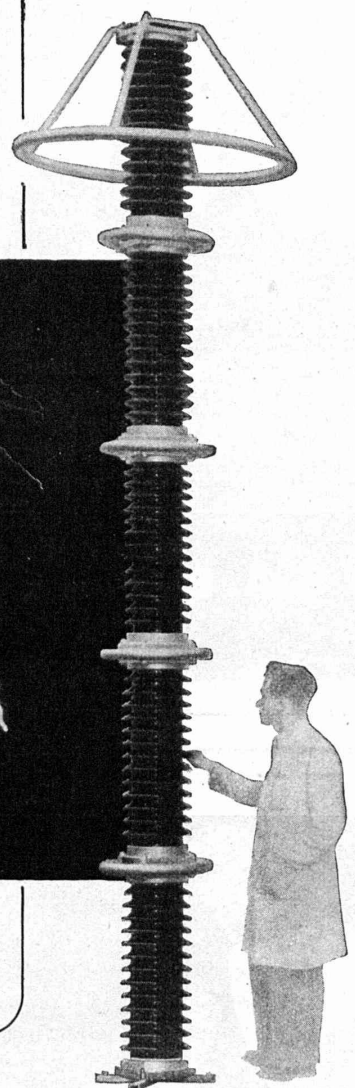
Les parafoudres Sprecher & Schuh Typ BHF  
ont fonctionné pendant l'année 1950 avec plus de

**999<sup>00</sup>%** de sécurité

**Preuve :**

5200 parafoudres à haute  
tension S&S étaient en ser-  
vice pendant l'année 1950.  
On ne nota que 3 fonction-  
nements défectueux sur  
des appareils, livrés en  
1938/39/48.

4145



Parafoudre  
pour 220 000 Volts

**MOTEURS ÉLECTRIQUES ET TRANSFORMATEURS  
TABLEAUX DE DISTRIBUTION  
COFFRETS DE MANOEUVRES ET DÉMARREURS  
REBOBINAGES**

**SPÄLTI FILS & C<sup>IE</sup> VEVEY Téléphone (021) 5 19 91**

Usine suisse romande cherche de suite

## Technicien-métallurgiste

ayant pratiqué dans la métallurgie et chimie. Connaissance du français, âge 25-35 ans.

Place intéressante, stable et bien rétribuée.

Faire offre avec curriculum vitae, copies de certificats, photo et prétentions sous chiffre 806100 aux **Annonces Suisses S. A., Lausanne.**

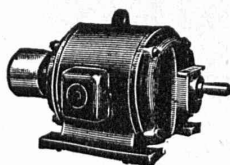
On cherche, en qualité de chef de l'usine hydro-électrique du Châtelot

## un technicien diplômé

possédant déjà de l'expérience.

Maison à disposition. Entrée en service à convenir.

Faire offres détaillées à la direction de l'**Electricité Neuchâteloise, à Neuchâtel**, avec curriculum vitae, certificats et indication des prétentions de salaire.



**P. SCHMUTZ**

Electro-mécanique et bobinage

Représentation générale pour

le Canton de Genève des

**MOTEURS SCHINDLER**

Réparations et bobinages  
de toutes marques  
rapides et soignés

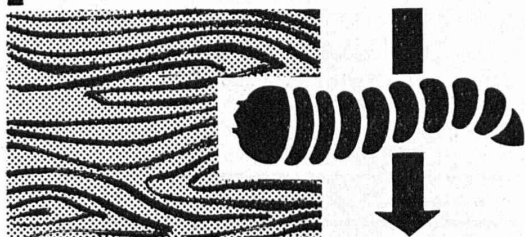
7, rue Voltaire, GENÈVE

**PAPETERIE  
de ST LAURENT**

*Charles Krieg*

RUE ST LAURENT, 21  
LAUSANNE  
Tél. 23 55 77

# Nacopan



Le nouveau produit supérieur pour  
conserver le bois contre la décompo-  
sition et les dégâts des insectes

En couleur verte ou neutre

Demandez prospectus

# bacher

Société Anonyme REINACH - BALE

Nous cherchons un

## DESSINATEUR

jeune et capable pour la mise au point de projets d'aménagements routiers et collaborer à d'autres travaux de notre département technique. Connaissance des langues française et allemande nécessaire.

Salaire et date d'entrée à convenir.

Faire offres avec curriculum vitae, photo, copies de certificats et prétentions de salaires au Bureau suisse d'études pour la prévention des accidents, Schaubplatzgasse 33, Berne.

## CONGO BELGE

Entreprise cherche pour son secteur bâtiments à Léopoldville un

### Conducteur de travaux-architecte ou technicien en bâtiments

de première force, ayant expérience dans la construction de bâtiments, capable de diriger plusieurs importants chantiers. Langue française. Urgent.

Offres avec curriculum vitae et prétentions sous chiffre GF 517011 L à Publicitas, Lausanne.

**Emallage plastique anticorrosif**  
sur fer, aluminium, laiton, etc., procédé Vinox  
recommandé pour son inertie chimique et sa résistance au choc

**Revêtement plastique anticorrosif**  
sur béton, pavatex, bois, etc., exécuté sur place  
sur cuves, charpentes, planchers, toits, silos, barrages

**Service conseil en matière de plastiques**  
compositions, procédés de fabrication, licences

LABORATOIRE DU Dr WALMAR SCHWAB  
Chemin Frank Thomas, Genève (022) 6 33 80

## ASCENSEURS MONTE-CHARGE MONTE-PLATS

### MOTEURS ÉLECTRIQUES EN TOUS GENRES

DEVIS SUR DEMANDE

### ASCENSEURS ET MOTEURS « SCHINDLER »

### HAUBRUGE & C<sup>e</sup> LAUSANNE

Rue J.-J. Cart 8 - Tél. 26 44 67

L'Association Suisse d'Acétylène à Bâle cherche  
pour son inspectorat d'acétylène

## Ingénieur ou Technicien

comme inspecteur-technicien pour visiter les fabriques et entreprises de la SUVA. Place stable avec caisse de retraite pour homme ayant plusieurs années de pratique. Connaissances de l'allemand et du français.

Faire offres détaillées avec curriculum vitae, photo, références, prétentions de salaire à notre adresse à : **Postfach, Bâle 6.**

**Travaux publics**

**Revêtements de chaussée**

**Voies de chemins de fer industrielles**

**Revêtements de sols en béton spécial et pavages en bois**

**WALO BERTSCHINGER & C<sup>ie</sup> S. A.**

**LAUSANNE**

**Avenue d'Ouchy 4**

**Tél. 22 35 18**

*Béton - Christen*

Fabrique de produits en ciment Bâle 20 Tél. 940 41

**Vous aide à réaliser vos idées individuelles**

L'architecte qui désire sortir des chemins battus  
demande des offres à

**W. BAUER, Lausanne (021) 22 40 97**

Bureaux  
transférés  
12, r. Diday  
Genève

Tél. 422 70

**Jacques Micheli** Ing. électr. dipl. E.P.Z.

- Brevets d'invention
- Marques de fabrique
- Dessins et modèles

82, rue du Rhône Genève

Téléphone 4 39 51

Bureaux  
transférés  
12, r. Diday  
Genève

Tél. 422 70



Conditionnement de l'air d'après des procédés  
brevetés. Soumettez-nous vos problèmes de ven-  
tilation, nous vous conseillons volontiers.

**Ventilation**

**Chauffage à air chaud**

**VENTILATION SA STAEFA**  
Staeefa / Zurich - Tél. 93.01.36  
Spécialiste dès 1890



MARQUES · MODÈLES · RECHERCHES · EXPERTISES

**BREVETS D'INVENTION**

*Edmond Rauber*

ING. DIPL. E.P.F.

CONSEIL EN MATIÈRE DE PROPRIÉTÉ INDUSTRIELLE

9, av. Marc-Monnier

**GENÈVE**

Téléphone 531 88