

Zeitschrift: Bulletin technique de la Suisse romande
Band: 77 (1951)
Heft: 19-20: 62e Assemblée générale, Lausanne, 5-7 octobre 1951

Werbung

Nutzungsbedingungen

Die ETH-Bibliothek ist die Anbieterin der digitalisierten Zeitschriften auf E-Periodica. Sie besitzt keine Urheberrechte an den Zeitschriften und ist nicht verantwortlich für deren Inhalte. Die Rechte liegen in der Regel bei den Herausgebern beziehungsweise den externen Rechteinhabern. Das Veröffentlichen von Bildern in Print- und Online-Publikationen sowie auf Social Media-Kanälen oder Webseiten ist nur mit vorheriger Genehmigung der Rechteinhaber erlaubt. [Mehr erfahren](#)

Conditions d'utilisation

L'ETH Library est le fournisseur des revues numérisées. Elle ne détient aucun droit d'auteur sur les revues et n'est pas responsable de leur contenu. En règle générale, les droits sont détenus par les éditeurs ou les détenteurs de droits externes. La reproduction d'images dans des publications imprimées ou en ligne ainsi que sur des canaux de médias sociaux ou des sites web n'est autorisée qu'avec l'accord préalable des détenteurs des droits. [En savoir plus](#)

Terms of use

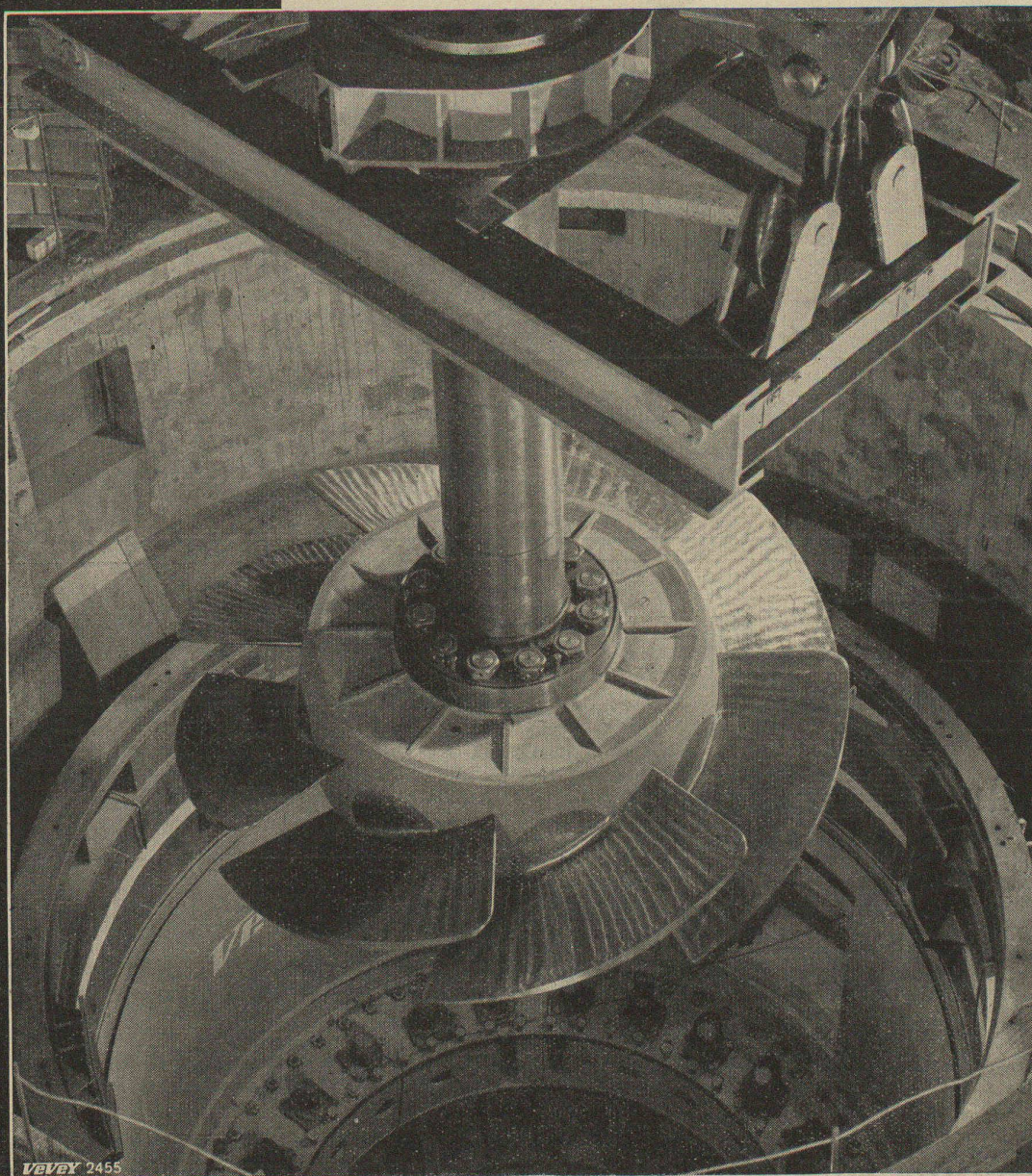
The ETH Library is the provider of the digitised journals. It does not own any copyrights to the journals and is not responsible for their content. The rights usually lie with the publishers or the external rights holders. Publishing images in print and online publications, as well as on social media channels or websites, is only permitted with the prior consent of the rights holders. [Find out more](#)

Download PDF: 24.01.2026

ETH-Bibliothek Zürich, E-Periodica, <https://www.e-periodica.ch>

**TURBINES
HYDRAULIQUES**

Vevey



VEVEY 2455

Usine de Lavey, roue Kaplan de 33 650 ch

Ateliers de Constructions Mécaniques de Vevey S.A.
Vevey / Suisse

Equipements complets pour l'utilisation des chutes d'eau.

1424

Société des Chaux et Ciments de la Suisse romande

S. C. C.

Bureau : 12, place St-François

LAUSANNE

Téléphone : 22 21 21

Usine de Roche à Roche (Vaud)

Ciment spécial à haute résistance

Ciment Portland

Rochite

Chaux hydraulique

Usine de Baulmes (Vaud)

Ciment Portland

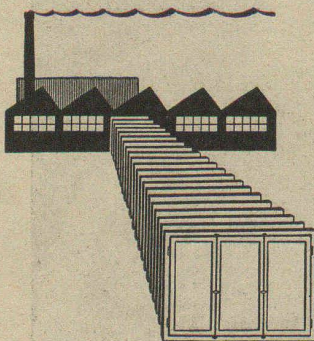
Chaux hydraulique

Usine de Vouvry (Valais)

Ciment Portland

Ces trois usines sont installées pour produire annuellement **200 000 tonnes Ciment Portland**
30 000 tonnes Chaux hydraulique

Les produits sont de toute première qualité



FABRIQUE COOPÉRATIVE DE MENUISERIE

Directeur : MAX JOSEPH - Maîtrise fédérale

Bureaux et usine : RENENS rue du Lac 16

Téléphone 24 93 91

FENÊTRES PORTES-FENÊTRES PORTES INTÉRIEURES
VOLETS A JALOUSIES

Menuiseries normalisées, livrables rapidement du stock

FENÊTRES A GUILLOTINE, système « ROL »

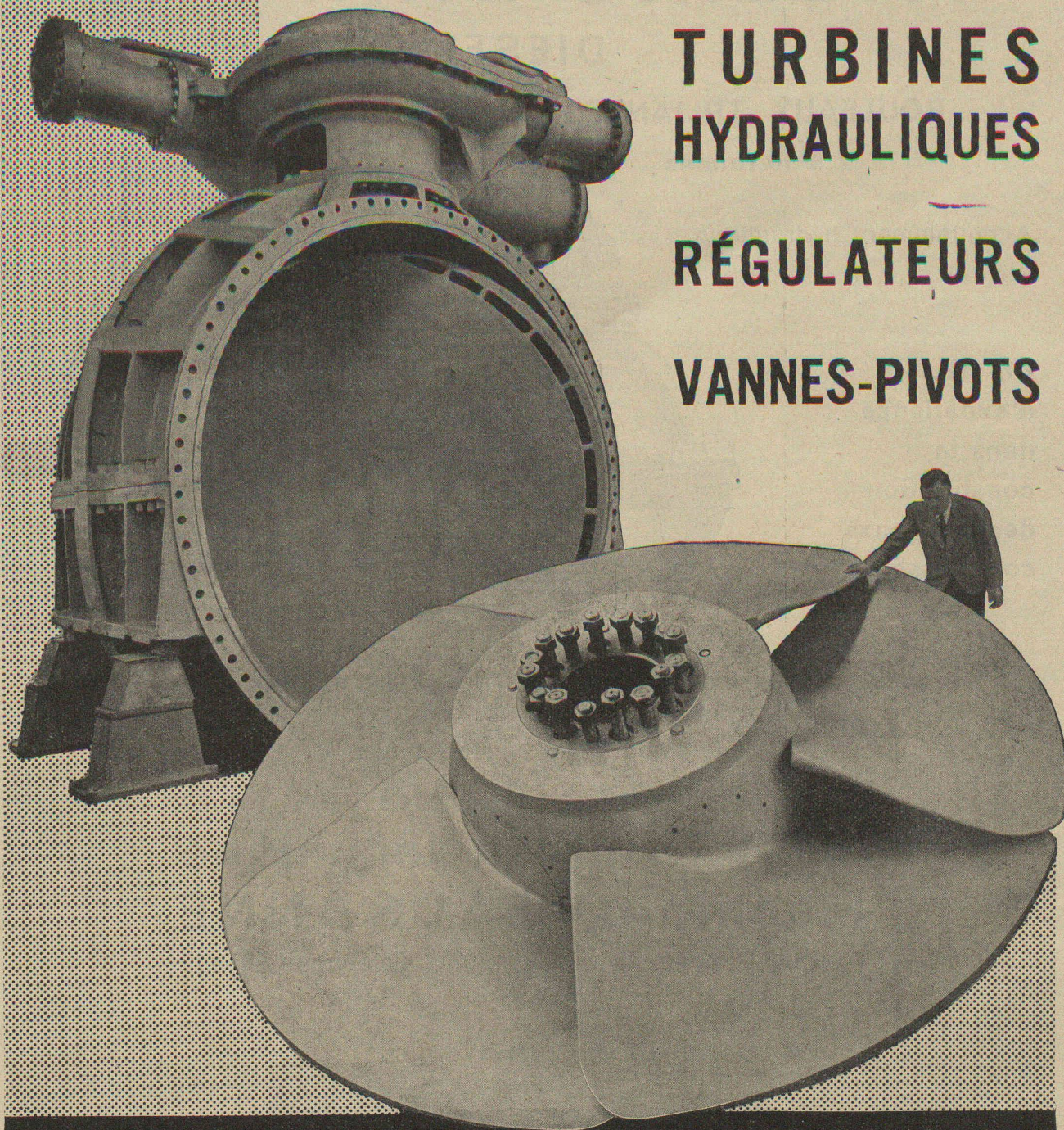
PORTES DE GARAGES, système « ROL »

CHARMILLES

**TURBINES
HYDRAULIQUES**

RÉGULATEURS

VANNES-PIVOTS



ATELIERS DES CHARMILLES S.A., GENÈVE
CHARMILLES ENGINEERING WORKS LTD., GENEVA
CHARMILLES CONSTRUCCIÓN DE MÁQUINAS S.A., GINEBRA
CHARMILLES MASCHINENBAU A.G., GENF

Construteurs à l'usine de Lavey
d'une turbine Kaplan de 33 000 ch et de
2 vannes papillons de 4 m. 20 de diam.

AVELING-BARFORD

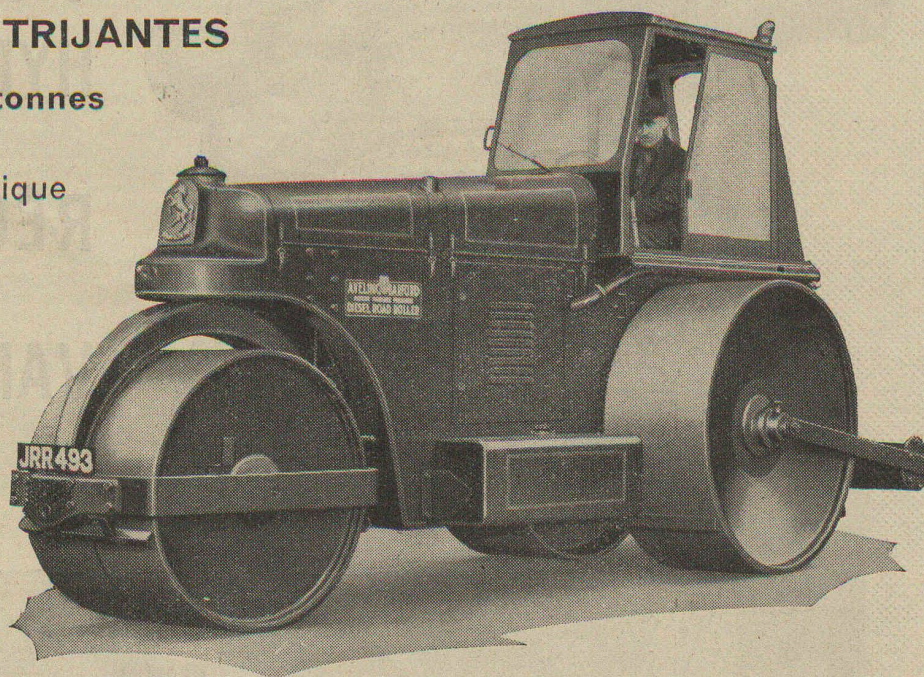
DIESEL

ROULEAUX TRIJANTES

2 à 16 tonnes

Accouplement hydraulique

**Un siècle
d'expérience
dans la
construction
des rouleaux
compresseurs**



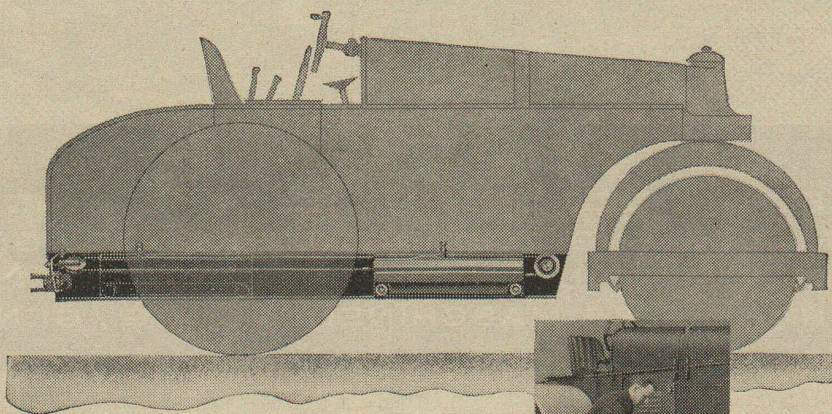
Les machines pour les routes de plaine et de montagne

Importateur - distributeur :

**SOCIÉTÉ ANONYME
JOLY Bureau technique
Machines LAUSANNE**

Avenue Dapples 23

(021) Téléphone 265812



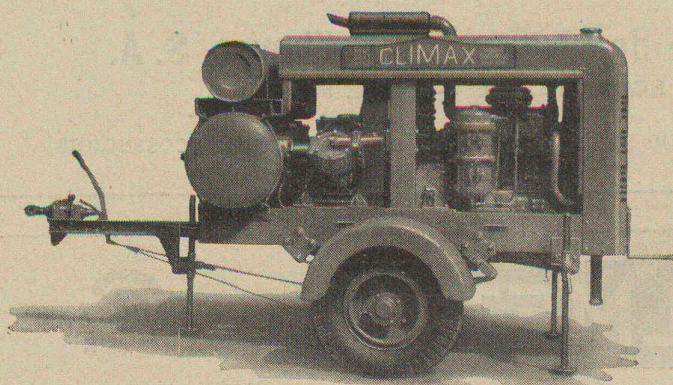
Dispositif breveté de pression variable

Nombreuses références à disposition



CLIMAX

Compresseurs d'air et outillage pneumatique



Compresseur D 25 A à 2 étages refr. à air
Moteurs PERKINS-DIESEL 4 cyl.

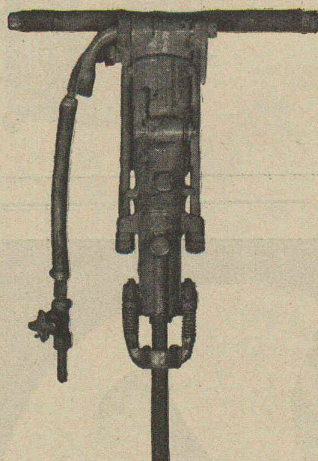
Compresseurs d'air

transportables et stationnaires à
moteurs **DIESEL** ou électrique
capacité 3-11 m³/min. env.

Marteaux perforateurs

à frappe légère et rapide de
conception adaptée à l'utilisation
des fleurets à lame en carbure
de tungstène.

Forage à injection d'eau et à sec
Poids : 15 à 32 kg



Perforateur RV 254 23,5 kg.

Marteaux défonceurs

de 20-27 et 35 kg. avec ou sans silencieux

Marteaux de 42 kg. à battre les palplanches

Fleurets et taillants « Maxbit »

Poussoirs pneumatiques

Wagon Drill

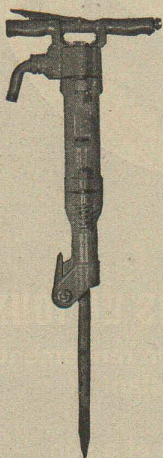
Matériel de provenance anglaise de haute qualité

Importateur-distributeur pour la Suisse :

SOCIÉTÉ ANONYME
JOLY Bureau technique
Machines LAUSANNE

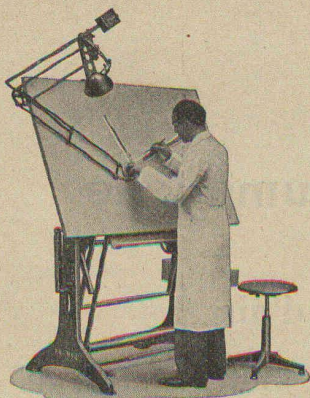
Avenue Dapples 23

Téléphone 26 58 12



Défonneur DT
de 34 kg.

LOCATION — VENTE



En machines et tables à dessin de précision la marque

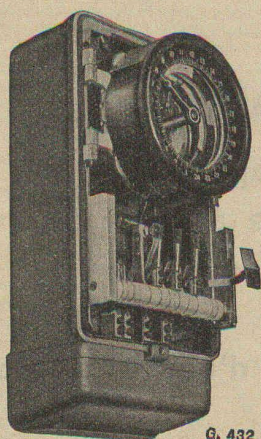
"Massag," prédomine

La plus haute précision garantie
Dizaine d'années d'expérience
Demandez prospectus

Fabrique de Mesures Schaffhouse S. A.

SCHAFFHOUSE — TÉL. 539 18

Première fabrique spéciale pour tables à dessin et accessoires



G. 432

GHIELMETTI

Horloges à contact - Interrupteurs horaires

Interrupteurs à distance - Contacteurs - Relais

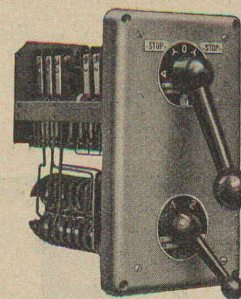
Commandes centralisées - Régulateurs de température

Interrupteurs à main spéciaux pour commandes
électriques et toutes les applications et schémas possibles
Interrupteurs à pédale - Interrupteurs fin de course

Fr. Ghielmetti & C^o S. A., Soleure

Fabrique d'appareils électriques

Tél. (065) 2 43 41



Nouvelles lampes opales

LUXRAM
Platina

S. A. LUMIÈRE GOLDAU
Tél. 041/617 77

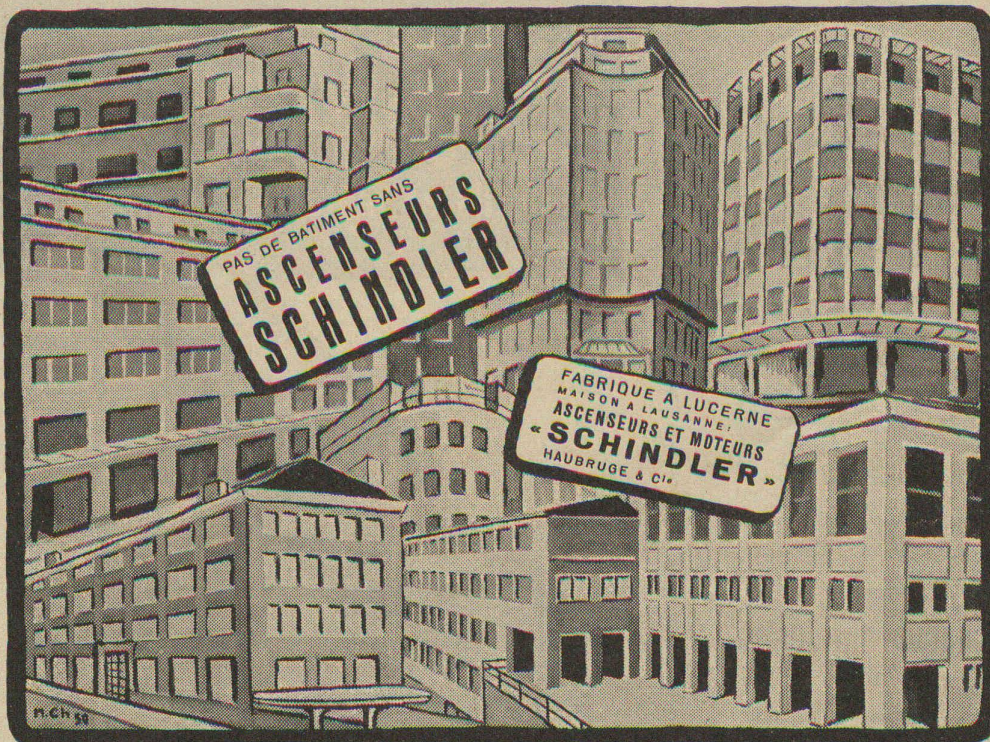


IFANGER

Les burins de tour
garantissent un rendement
supérieur constant

Faites confiance au spécialiste et à son
expérience de plusieurs décades

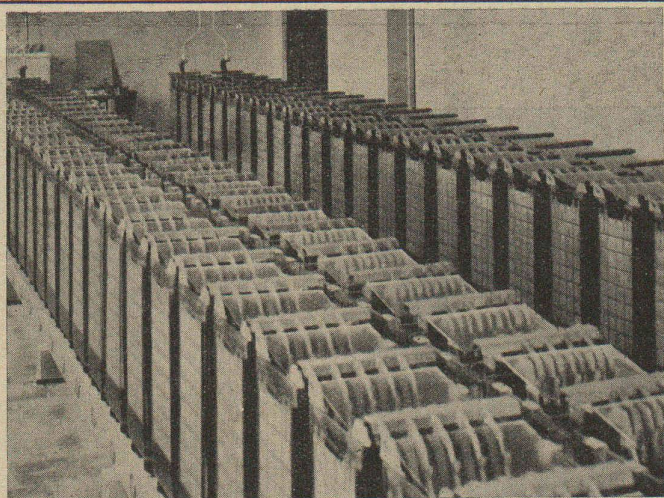
EDOUARD IFANGER, USTER Tél. (051) 96 92 60



Ascenseurs
et
Moteurs
SCHINDLER

SURS
PRÉCIS
SILENCIEUX
ÉCONOMIQUES

HAUBRUGE & Cie, J.-J. Cart 8, Lausanne - Tél. 26 44 67



Batterie d'accumulateurs au plomb, type
STATIONNAIRE, pour 220 volts,
servant à la commande à distance des
disjoncteurs et à l'éclairage de secours.

LECLANCHÉ S.A.
YVERDON

Département Accumulateurs

MANUFACTURE de Produits Céramiques et Réfractaires S.A. LAUSEN

PRODUITS RÉFRACTAIRES : BRIQUES, PLANELLES, DALLES, MORTIER, MOUFLES, CREUSETS

Briques Klinker pour façades — Planelles Klinker pour carrelages — Briques de parement

TUYAUX EN GRÈS, AUGES, CUVES — BRIQUES ÉMAILLÉES

Visitez notre exposition permanente : Schweizer Bau-Centrale, Zurich 1, Talstrasse 9 (Entrée libre).

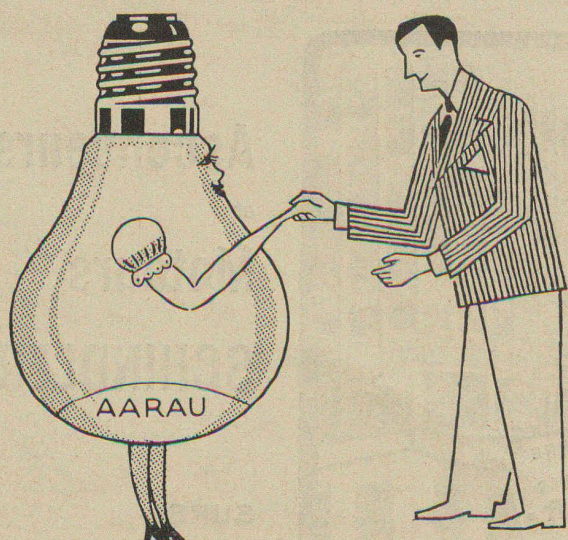
BREVETS D'INVENTION

A. BUGNION

Physicien diplômé de l'Ecole Polytechnique fédérale
Ancien élève de l'Ecole supérieure d'Electricité à Paris
Ancien expert à l'Office fédéral de la Propriété intellectuelle

GENÈVE 20, rue de la Cité
LAUSANNE 36, rue du Petit-Chêne
Jour de réception : jeudi après midi

LA CHAUX-DE-FONDS 66, rue Léopold-Robert
Jour de réception : mardi après-midi



Chacun m'admire et chacun me désire,
car ma qualité séduit et attire!

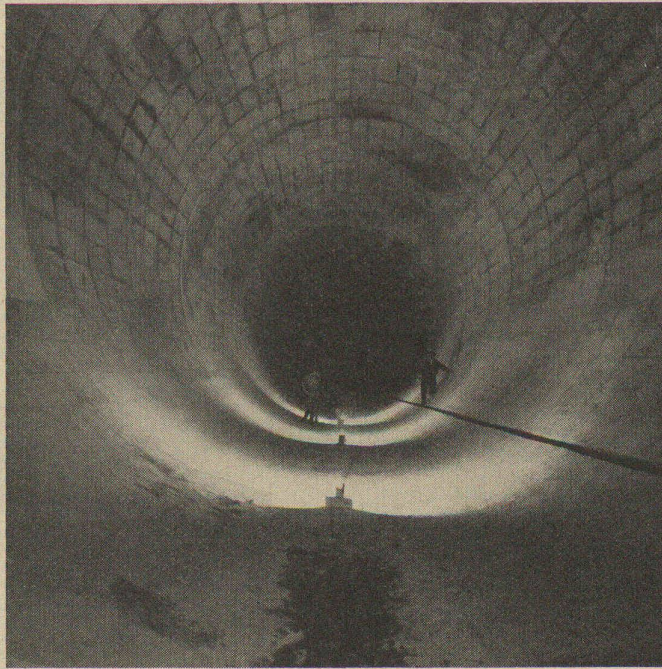
USINES DE LAMPES ÉLECTRIQUES AARAU S.A., AARAU



Fraises à queue

WOLFRAM & MOLYBDENE S.A. NYON

Ateliers de
photogravure
Reymond S.
Lausanne
spécialisés depuis 1890
dans la belle
illustration



Tunnel d'amenée de l'usine de Lavey

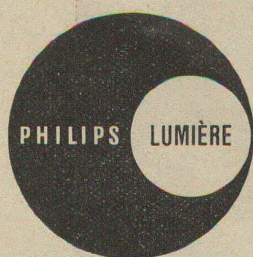
Diamètre fini : 7.75 m. - Exécution du Lot 2 - Longueur 2.4 km.
et du dessapteur

Consortium :

R. BELLORINI FILS ET A. MOREL, LAUSANNE

R. KALBERMATTEN, VIÈGE

Lampes à fluorescence et luminaires



Une lumière abondante
est source de

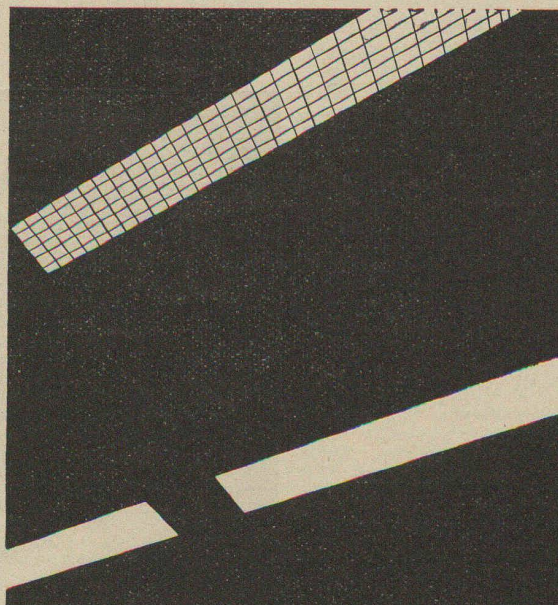
confort
joie au travail
meilleur rendement
production
plus abondante
chiffre d'affaires
ascendant

PHILIPS

Nos techniciens éclairagistes sont à
votre service sans aucun engagement
pour tous vos problèmes d'éclairage.

Philips SA Genève
Quai Wilson 33,
Téléphone (022) 2 63 50

Philips AG Zürich
Manessestrasse 192,
Telephon (051) 25 86 10



Nous livrons :

les lampes à fluorescence de différentes
puissances et de couleurs diverses ;
douilles ; starter, condensateurs etc.

Grand choix de luminaires
modernes techniquement étudiés
pour tous usages. Sur demande
fabrication spéciale.

Le bâtiment de la nouvelle Centrale
de Lavey (Valais)

des Services industriels de la Ville de
Lausanne est chauffé au moyen de

Radiateurs électriques FAEL

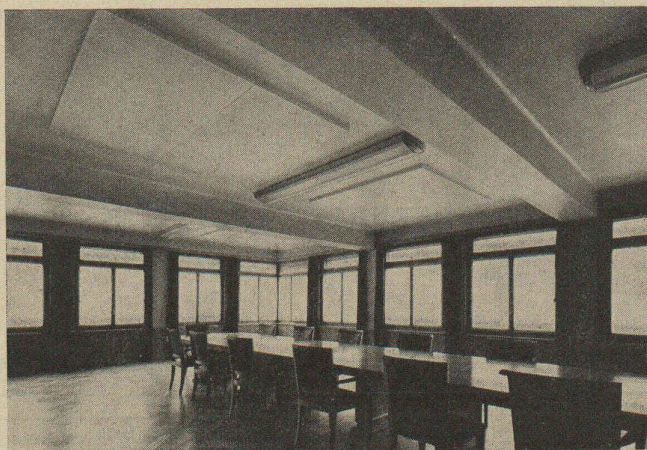


Ceux-ci ont fait leurs preuves dans un grand nombre de Centrales et postes de transformation, dans des églises, salles de paroisse, salles communales, écoles, etc.

Fael

ST-BLAISE - TÉL. (038) 7 55 23

DEGOUMOIS & C^{ie} S.A. FABRIQUE D'APPAREILS ÉLECTRIQUES



Chauffage de la salle de conférences et bureaux de
la Centrale électrique de Lavey.

**CHAUFFAGE ÉLECTRIQUE
PAR RAYONNEMENT**

Panelec

Le moyen de chauffage qui vient...
et qu'aucun spécialiste de la
construction des bâtiments ne
peut plus ignorer dans l'établis-
sement de ses projets.

Panneaux de plafonds à câbles chauffants spéciaux de la « Electric Panels Ltd » à Reigate (Angleterre), montés en Suisse dans une armature (brevet + N° 267 335) construite par les usines FAEL.

PANELEC S.A. STAMPFENBACHSTRASSE 67 ZURICH TÉL. (051) 26 66 07

CHAUFFAGES CENTRAUX

WILLY BRAUCHLI

LAUSANNE

Mauborget 1

Téléphone (021) 23 32 95

Toute la serrurerie a été exécutée

par

VALBERT BRAUCHLI

FERRONNIER

Avenue de Morges 29 et 31 bis

LAUSANNE

Tél. 24 01 81

En vous adressant à la maison

KNAPPS

&

BAUMANN

vous serez certains d'avoir des installations qui donnent satisfaction

KNAPPS & BAUMANN

CHAUFFAGE ET VENTILATION

6, rue Enning LAUSANNE Tél. (021) 23 93 46

COBAL

COOPÉRATIVE DES OUVRIERS DU BATIMENT

Maupas 6 LAUSANNE Tél. 221917

Génie civil

BÉTON ARMÉ

MAÇONNERIE

GYPSERIE PEINURE

CARNETS DE DÉPOTS 4½ %

OBLIGATIONS 5 %

Tous travaux en

ciment moulé

simili pierre

Invernizzi & Genta

entreprise spécialisée

Tél. 24 86 69 app. 24 86 70 LAUSANNE MALLEY-GRAVIÈRE

PERRET FRÈRES

APPAREILLEURS - FONTAINIERS

LAUSANNE

6, Av. Béthusy

Spécialiste des Installations hydrauliques

Haute et basse pression

Le Cuirassol

Parquet comprimé par panneaux à base de bois dur et fibre d'amiante

Sealocrete

Sols teintés dans la masse résistant à l'eau, à l'huile à la benzine et au mazout

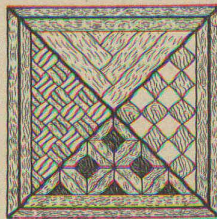
A. BARTSCHY-DUBOUX

28, avenue Général Guisan Lausanne-Pully Tél. 28 29 93

Parqueterie du Léman S.A.

Bureaux : Galerie St-François B Lausanne Tél. 22 13 50

Entreprise générale de parquets



Parquets de luxe et mosaïques BW.

Tous travaux de réparation

Entretien et ponçage de parquets et planchers.

Devis sur demande et sans engagement.

Inscrit au registre professionnel.

Tous travaux exécutés par personnel spécialisé.

PAERLI & C^{ie}

MAISON EN 1890

LAUSANNE

Chauffage centraux tous systèmes

Installations sanitaires modernes

DEVIS ET CONSEILS SUR DEMANDE

Albert Held & C^{ie}

S. A.

MENUISERIE-ÉBÉNISTERIE
MODÈLE

Montreux

CHAUFFAGES CENTRAUX
CONSTRUCTIONS MÉTALLIQUES

Ets. J. HUNZIKER

Ingénieur S.I.A.

LAUSANNE — Tél. 22 99 63

Côtes de Montbenon 20

Papiers peints

LAUSANNE

La bonne maison fournisseurs de

« LES PRILETES » « CHAMPRILLY »

« ILE ST-PIERRE », « COLLOMBAIRE ET ASTRON »

TAVELLI & BRUNO S.A. **NYON**

Produits métallurgiques
Appareils sanitaires

LAUSANNE — GENÈVE — BERNE — SION

HERREN S. A. Electricité

H. RANDIN, adm.

PETIT CHÊNE 17

Tel. 22 50 42

LAUSANNE

FORCE LUMIÈRE TÉLÉPHONE

Serrurerie-ferronnerie

CHAPUIS

Devantures - Rampes
Fers forgés

LAUSANNE AV. D'ECHALLENS 8 TÉL. 24 18 02

Eugène Pédroli

CARRELAGES
REVÊTEMENTS
ASPHALTAGES

Lausanne

CHABLIÈRE 10 - TÉLÉPHONE 24 01 13

E. BLEUER-AUBRY

VITRERIE GÉNÉRALE
DEVANTURE

Travail prompt et soigné

La Chaux de Fonds

NUMAZ DROZ 130 TÉLÉPHONE 2 24 85

Rovo-Néon

S. A.

ÉCLAIRAGES ET ENSEIGNES PAR
TUBES FLUORESCENTS

25 ans d'expérience

ZURICH LAUSANNE BERNE

Etudes et devis sans engagement

Direction Suisse romande:

LAUSANNE JAMAN 18 TÉL. 22 78 45

Travaux de couverture et ferblanterie

RICHARD Frères

(Maîtrise fédérale)

LAUSANNE VALENTIN 58

Ferblanterie-couverture

ANDENMATTEN & C^{ie}

Diplôme fédéral d'appareillage et de couverture

Lausanne

CHEMIN DES PALEYRES 5 TÉL. 26 20 86

Entreprise de gypserie-peinture - Pose
de papiers

R. OTTINO

Lausanne

SQUARE-FRÊNE 4 - TÉLÉPHONE 24 15 06

Constructions métalliques

DROGUET
1/2 B

Travaux du bâtiment, travaux d'art, portes de garage

LAUSANNE RUE DE GENÈVE 75

TERRASSEMENTS

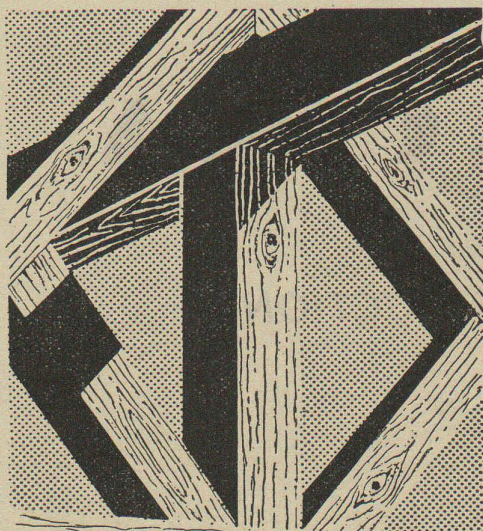
MAÇONNERIES

BÉTON ARMÉ

effectués par

Q. RAMELLA & FILS
LAUSANNE

S E R V I C E D E G É R A N C E S



A. LECHAIRE

MAITRISE FÉDÉRALE

ENTREPRISE DE CHARPENTE

BORDE 24 TÉL. 241398

LAUSANNE

COMMUNE DE BEX

CARRIÈRE
DE SOUS-VENT

Tél. 5 22 66 (025)

Sables concassés

Gravillons

Graviers

Pierre de taille en tous genres

BLOCS

pour sculpteurs et marbriers

Jean SCHEIM & Cie

INSTALLATIONS SANITAIRES
COUVERTURE - FERBLANTERIE

BUREAU TECHNIQUE

Av. de Chailly 34 LAUSANNE

Tél. 22 34 15

GEORGES DENTAN

Carrelage et revêtement

Ch. de Boston 11, LAUSANNE

Téléphone 24 73 14

Ingignoli

INSTALLATEUR-CONSTRUCTEUR DIPLOMÉ

MONTHEY

Téléphone (025) 4 22 17

BERTUSI & FILS S. A.

Chemin des Avelines 5 (Montétan)

LAUSANNE

Téléphone (021) 24 01 16



Volets à rouleaux
bois et fer
Stores toile et
Tentes diverses
Portes de garage
en tous genres

PIZZERA & C^{ie} S. A.

ENTREPRISE DE CONSTRUCTION
BUREAU TECHNIQUE

L A U S A N N E

Grand-Chêne 5

Tél. 230577

QUELQUES RÉFÉRENCES D'EMPLOI DU

DAREX AEA

POUR LE BÉTONNAGE DES GRANDS BARRAGES EUROPÉENS

Barrages terminés

Suisse

Barrage de Räterichsboden
280 000 m³ de béton
K. W. O. Innertkirchen

Barrage de Saint-Barthélemy-Le
Cleuson

Dernière campagne de 60 000 m³
env. de béton des 420 000 m³
E. O. S. Lausanne

Bassin d'équilibre de Luchsingen II
E. W. Glaris

Portugal

Barrage de Castelo do Bode
450 000 m³ de béton

Hydro Electrica do Zésère
Barrage de Venda Nova
250 000 m³ de béton
Hydro Electrica do Cavado

Barrage de Covao de Meio
Utilisation partielle
Hydro Electrica de Serra da Estrella

France

Barrage de Garde, sur Canal Latéral
du Rhône à Donzère-Mondra-
gon
Utilisation partielle

Compagnie Nationale du Rhône
Chute d'Ottmarsheim
Grand Canal d'Alsace
Dérivation du Rhin
Electricité de France

Barrages en construction

Suisse

Barrage de Palagnedra
65 000 m³ de béton environ.
Maggia S.-A.

Portugal

Barrage de Cabril
Hydro Electrica de Zézère

France

Barrage de Tignes
650 000 m³ de béton
Electricité de France

Italie

Barrage de Cecita
70 000 m³ de béton
Stà Meridionale di Elettricità

Suède

Barrage de Storfinnforsen
100 000 m³ de béton
Kragede AB

Tunisie

Barrage de Mellègue
230 000 m³ de béton
Travaux publics de Tunisie

Barrage de Ben-Métir
330 000 m³ de béton
Travaux publics de Tunisie

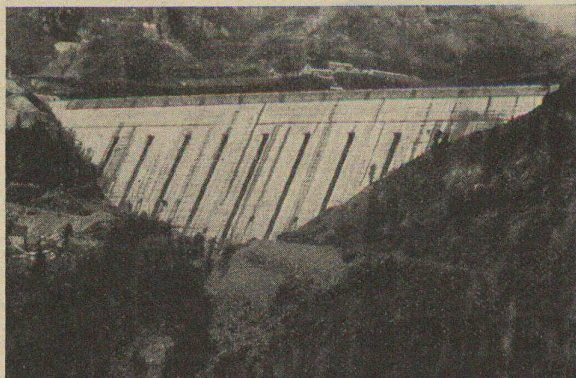
DAREX AEA FAIT LE BÉTON : facile à mélanger

facile à placer

facile à finir et, BEAUCOUP PLUS DURABLE



BARRAGE DE RÄTHERISCHSBODEN (K.W.O.) 280 000 m³



BARRAGE DE SAINT BARTHÉLEMY LE CLEUSON (E.O.S.) 420 000 m³

REPRÉSENTATION GÉNÉRALE : **ROGER FREY, ING. DIPL., ZÜRICH, TÉL. (051) 233364**

Les immeubles de « l'Arabie » ont été construits par

LUINI & CHABOD S.A.

PIAGET & LUINI S.A.

ENTREPRENEURS

MORGES

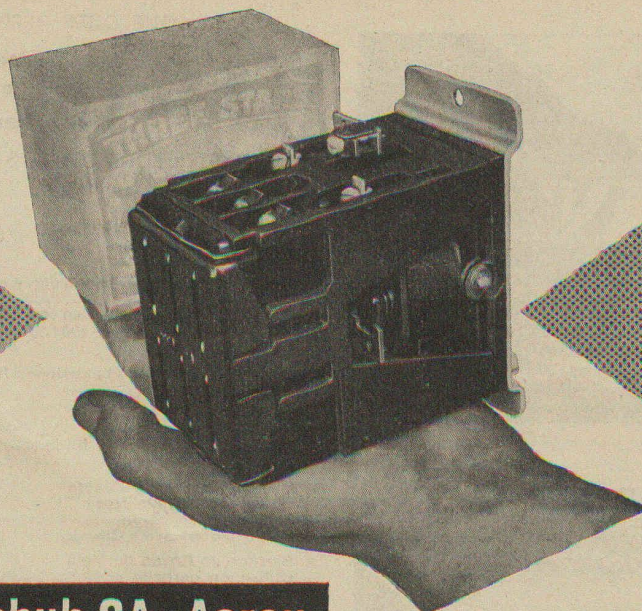
VEVEY

Voici le...

nouveau

contacteur type CA 6

Petit encombrement
Grande puissance
15 A 500 V



S&S Sprecher & Schuh SA. Aarau

Bureaux
transférés
12, r. Diday
Genève

Tél. 422 70

Jacques Micheli Ing. électr. dipl. E.P.Z.

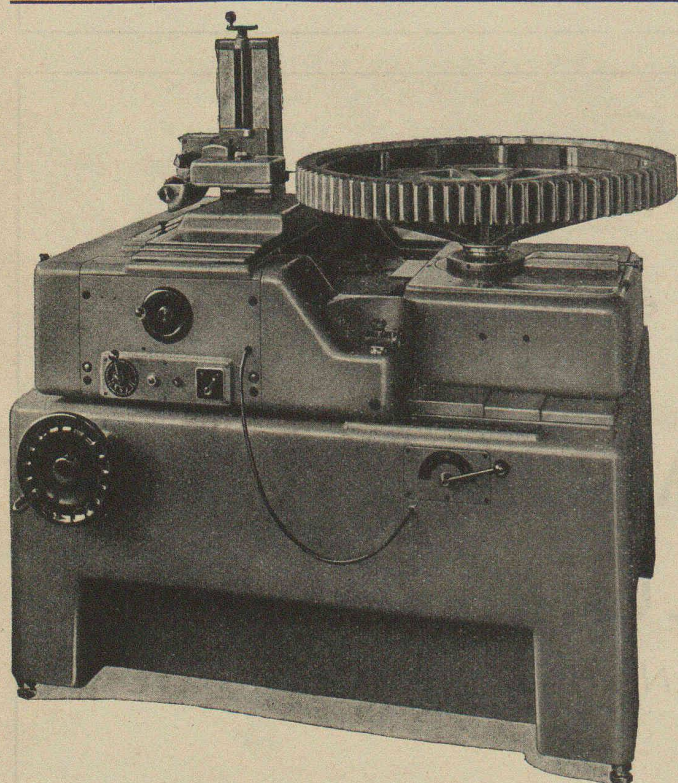
- Brevets d'invention
- Marques de fabrique
- Dessins et modèles

82, rue du Rhône Genève

Téléphone 439 51

Bureaux
transférés
12, r. Diday
Genève

Tél. 422 70



**Appareils MAAG à contrôler et
mesurer les engrenages soit**

le pas

le profil de dent

l'angle d'hélice

l'antr'axe et l'excentricité

la qualité de surface

du flanc de dent

Nouvel appareil
MAAG type F-100 à
contrôler le profil de
dents à développante
pour roues à denture
droite ou hélicoïdale
jusqu'à 1000 mm. de
diamètre.

**S.A. DES ENGRENAGES MAAG,
ZURICH**

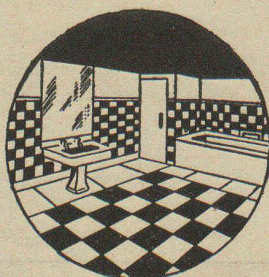
Hardstr, 219

Tél. 25 17 70

L A M A I S O N

Carrelages et Revêtements

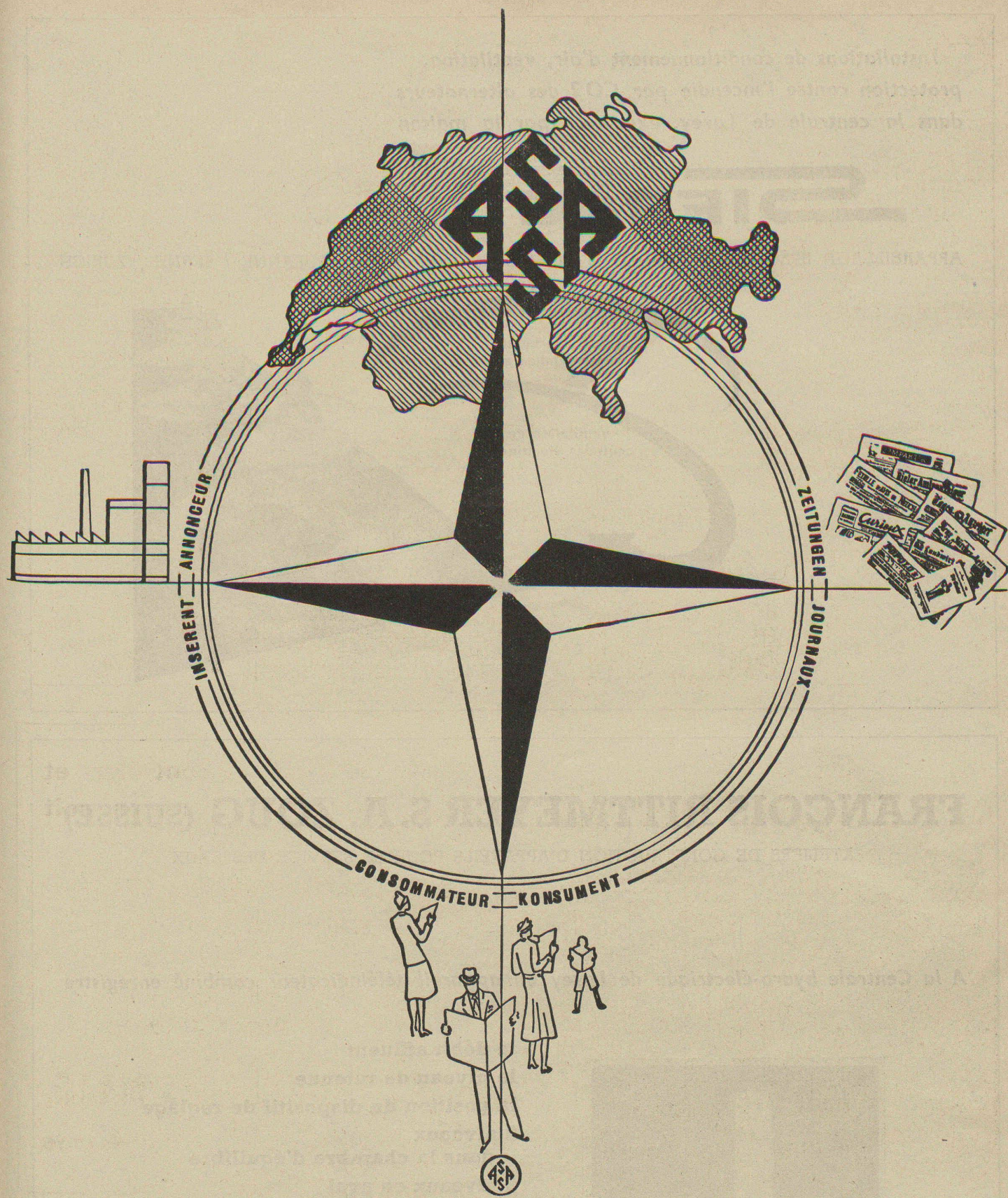
fourniture et pose par spécialistes



DE C O N F I A N C E

J. ROD S. A.

2, rue Galliard LAUSANNE Téléphone 22 39 61



ANNONCES SUISSES S.A.

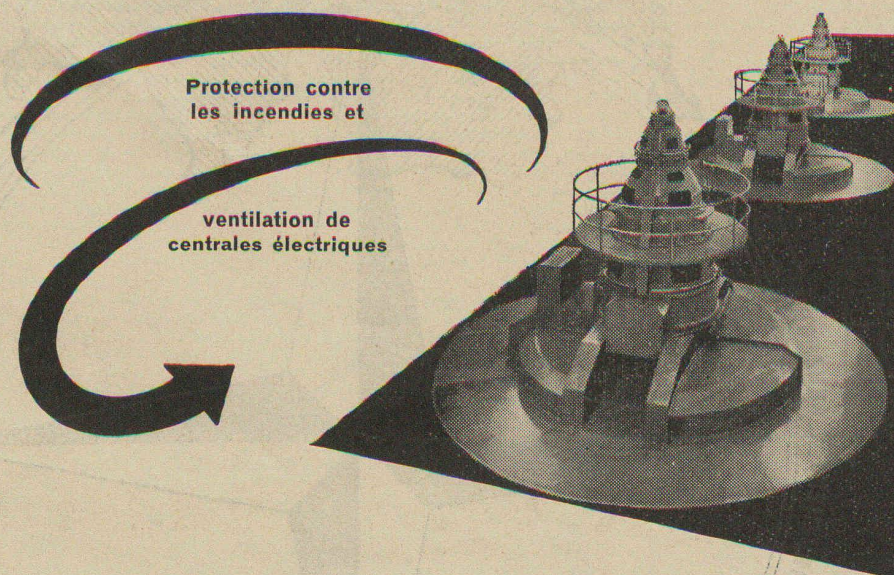
Conseils pour campagnes de publicité. Devis sans engagement
et exécution d'ordres pour tous les journaux, organes spéciaux
et professionnels. Régie exclusive de la publicité de plus de
120 journaux et publications.

Aarau - Bâle - Bellinzone - Berne - Bienne - Flawil - Fribourg - Genève - Lausanne - Locarno
Lucerne - Lugano - Neuchâtel - Schaffhouse - Sion - St-Gall - Winterthour - Zurich

*Installations de conditionnement d'air, ventilation,
protection contre l'incendie par CO₂ des alternateurs
dans la centrale de Lavey, exécutées par la maison*

SIFRAG

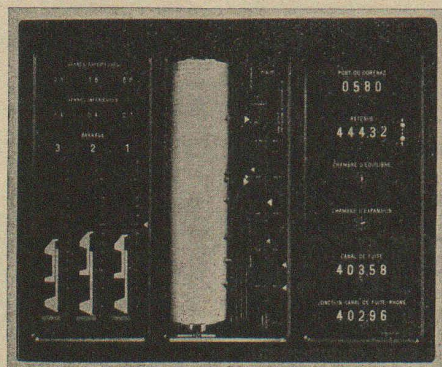
APPAREILLAGE SPÉCIAL ET BUREAU D'INGÉNIEURS FREI S. A. LAUSANNE / BERNE / ZÜRICH



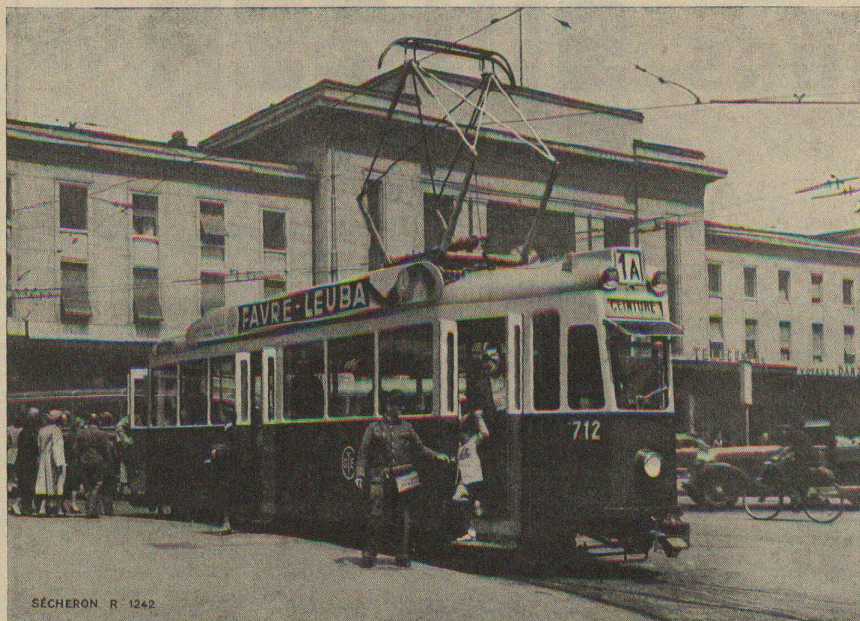
FRANÇOIS RITTMAYER S.A. ZOUG (SUISSE)

ATELIERS DE CONSTRUCTION D'APPAREILS POUR LE SERVICE DES EAUX

A la Centrale hydro-électrique de Lavey un appareil téléindicateur combiné enregistre



le débit affluent
le niveau de retenue
la position du dispositif de réglage
2 niveaux
dans la chambre d'équilibre
2 niveaux en aval
indique
la tendance de variation du niveau
la position des 6 vannes du barrage
actionne
2 dispositifs d'alarme

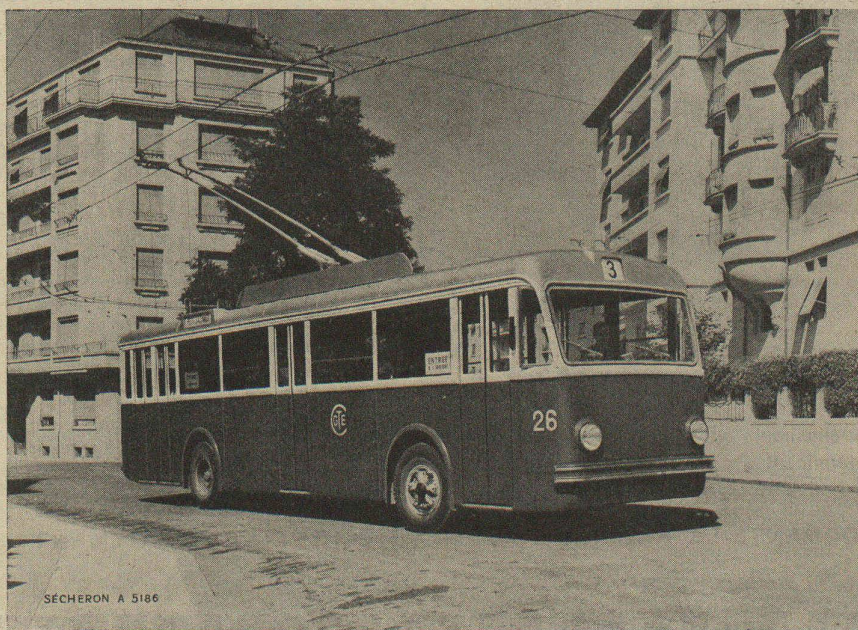


L'équipement électrique du nouveau matériel roulant de la **Cie Genevoise des Tramways Electriques**

soit : 30 automotrices de tramways
et 27 trolleybus

a été fourni par la

S. A. des Ateliers de Sécheron - Genève



SULZER



Toutes grandeurs fabriquées
en série, livrables du stock.

Bureau de Lausanne: Petit-Chêne 11, Téléphone 23 41 69



est justement la caméra qu'il vous faut !

Sa haute précision, son optique supersensible, sa marche absolument régulière (avant et arrière), ses vitesses de 8 à 64 i/sec. vous permettent d'enregistrer les plus infimes détails de chaque mouvement et d'en établir le temps. Projetées sur un écran et fortement agrandies, ces images peuvent être examinées et analysées à la perfection.

FACILITÉ LA VENTE