

Zeitschrift: Bulletin technique de la Suisse romande
Band: 77 (1951)
Heft: 2

Werbung

Nutzungsbedingungen

Die ETH-Bibliothek ist die Anbieterin der digitalisierten Zeitschriften auf E-Periodica. Sie besitzt keine Urheberrechte an den Zeitschriften und ist nicht verantwortlich für deren Inhalte. Die Rechte liegen in der Regel bei den Herausgebern beziehungsweise den externen Rechteinhabern. Das Veröffentlichen von Bildern in Print- und Online-Publikationen sowie auf Social Media-Kanälen oder Webseiten ist nur mit vorheriger Genehmigung der Rechteinhaber erlaubt. [Mehr erfahren](#)

Conditions d'utilisation

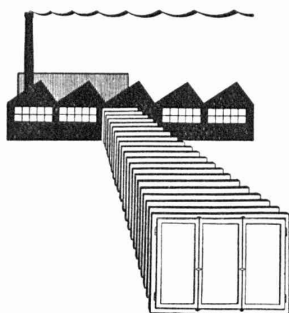
L'ETH Library est le fournisseur des revues numérisées. Elle ne détient aucun droit d'auteur sur les revues et n'est pas responsable de leur contenu. En règle générale, les droits sont détenus par les éditeurs ou les détenteurs de droits externes. La reproduction d'images dans des publications imprimées ou en ligne ainsi que sur des canaux de médias sociaux ou des sites web n'est autorisée qu'avec l'accord préalable des détenteurs des droits. [En savoir plus](#)

Terms of use

The ETH Library is the provider of the digitised journals. It does not own any copyrights to the journals and is not responsible for their content. The rights usually lie with the publishers or the external rights holders. Publishing images in print and online publications, as well as on social media channels or websites, is only permitted with the prior consent of the rights holders. [Find out more](#)

Download PDF: 24.01.2026

ETH-Bibliothek Zürich, E-Periodica, <https://www.e-periodica.ch>



FABRIQUE COOPÉRATIVE DE MENUISERIE

Directeur : MAX JOSEPH - Maîtrise fédérale

Bureaux et usine : RENENS rue du Lac 16

Téléphone 24 93 91

FENÊTRES PORTES-FENÊTRES PORTES INTÉRIEURES
VOLETS A JALOUSIES

Menuiseries normalisées, livrables rapidement du stock

FENÊTRES A GUILLOTINE, système «ROL»
PORTES DE GARAGES, système «ROL»

La nouvelle édition de la

”SÉRIE DE PRIX,”

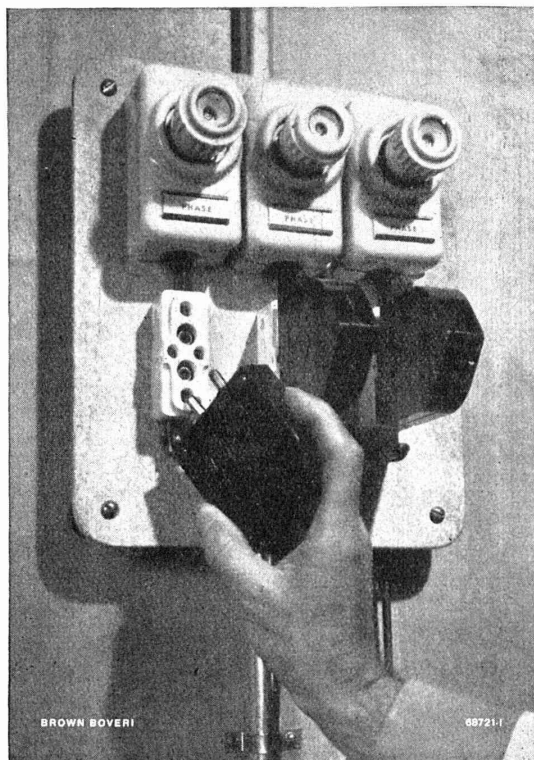
de la Société des ingénieurs et architectes et de la Fédération vaudoise
des entrepreneurs

vient de paraître

*Demandez dès maintenant votre exemplaire
vous serez ainsi certain d'être servi.*

Fr. 25.-

SÉRIE DE PRIX - LAUSANNE
r. de la Tour 8 bis - T. 22 21 20



Protégez

vos installations basse tension et
vos installations domestiques des
surtensions atmosphériques.

Les parafoudres type HC réduisent le nombre de lampes
et de compteurs détériorés, ils sont donc amortis à bref
délai.

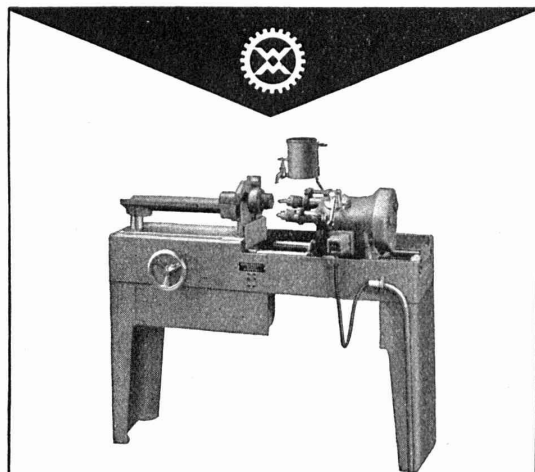
Le montage est des plus simples. Lorsqu'il est placé dans
le socle, le parafoudre ne nécessite ni surveillance ni
entretien !

Nous sommes prêts à vous donner tous les rensei-
gnements désirés.

S. A. BROWN, BOVERI & CIE, BADEN (SUISSE)

**BROWN
BOVERI**

7



Machine à centrer H1 Ecole de Mécanique de Winterthour

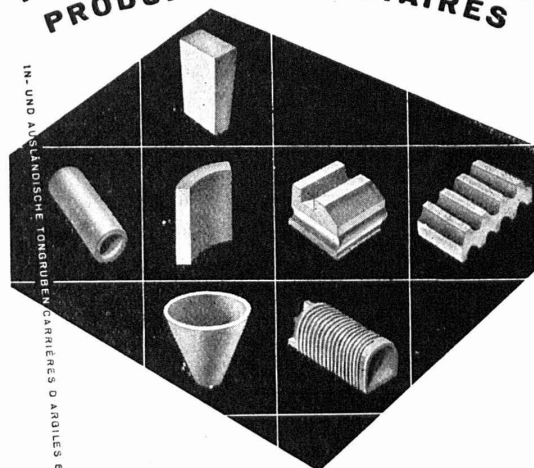
La machine à double broches convenant parfaitement
pour le centrage rapide et précis de pièces de différentes
formes et longueurs. Capacité de serrage \varnothing 8 - 155 mm.

Vente exclusive pour la Suisse:

Walter Meier
MACHINES-OUTILS

MÜHLEBACHSTRASSE 11 ZÜRICH TELEPHONE (051) 32 72 20

FEUERFESTE ERZEUGNISSE PRODUITS RÉFRACTAIRES



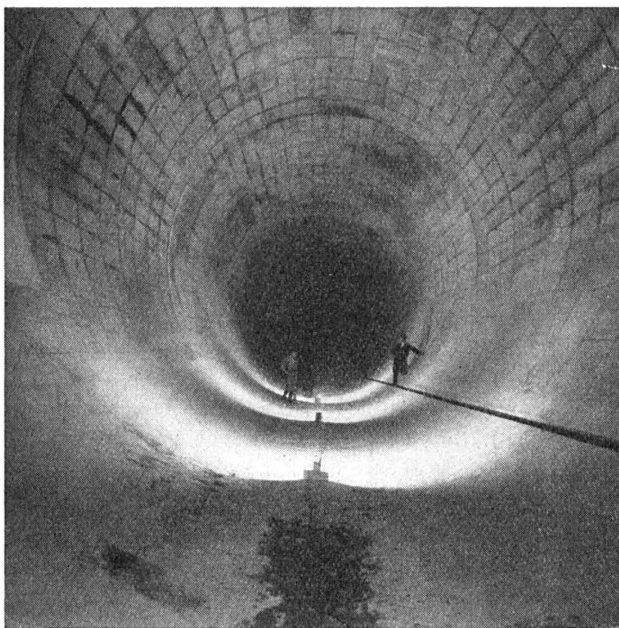
Chamotte, Corindon
Carbure de silice
Briques anti-acides
Briques isolantes

AG

TONWERK LAUSEN AG

LAUSEN BLD.

K. Jend



Tunnel d'aménée de l'Usine de Lavey

exécuté en consortium

Conduite du chantier du lot 2 :

Entreprise R. BELLORINI Fils
LAUSANNE

IMPRIMERIE LA CONCORDE

LAUSANNE

Terreaux 31

Téléphone 23 92 95

Impressions commerciales et artistiques.
Tirages en couleurs, Illustrations, Labeurs
Journaux, volumes, brochures, catalogues
Circulaires. - Enveloppes. - Programmes.
Cartes de visite et d'adresse, Obligations
Faire-part, Registres. - Algèbre, Musique



Outils normaux
de tour
Fraises à pivot
en acier rapide
et avec
métal dur

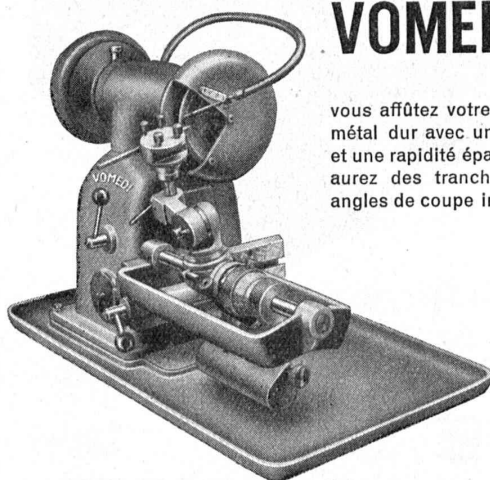
Fabrique d'outils
de précision

EDOUARD IFANGER, USTER (SUISSE)

Un affûtage parfait !

Avec la nouvelle

**Machine à affûter et
scier le métal dur**



VOMEDI 3

vous affûtez votre outillage en
métal dur avec une exactitude
et une rapidité époustouflante ! Vous
aurez des tranchants et des
angles de coupe impeccables !

Demandez
nos
prospectus
ou
mieux encore
une
démonstration
gratuite et
sans
engagement
dans
vos ateliers

LES FILS D'ANTOINE VOGEL S. A.

Tél. (032) 7 71 44

Pieterlen

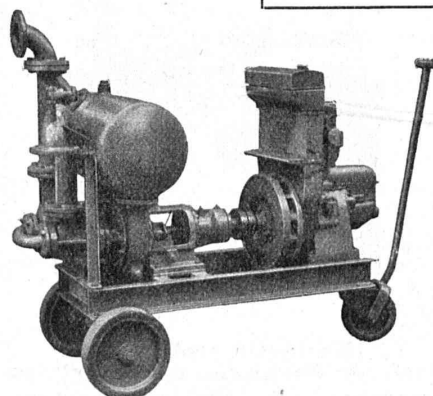
près Blenne

Pompes pour Entrepreneurs

à amorçage automatique, sans soupapes
Système Lauchenaue

Hauteur d'aspiration
jusqu'à 9 mètres

ACHAT ET LOCATION



Débits de 1 à 500 litres/seconde. — Pas de soupape de
pied, ni de clapet dans la tubulure d'aspiration. —
Aucune pompe à vide de secours. — Réamorçage
automatique immédiat, même si de l'air est entré dans
le tuyau d'aspiration. — Pas de surfaces de contact à
frottement et s'usant ; par conséquent pas de contre-
temps même pour l'élévation de la boue, du sable ou du
gravier.

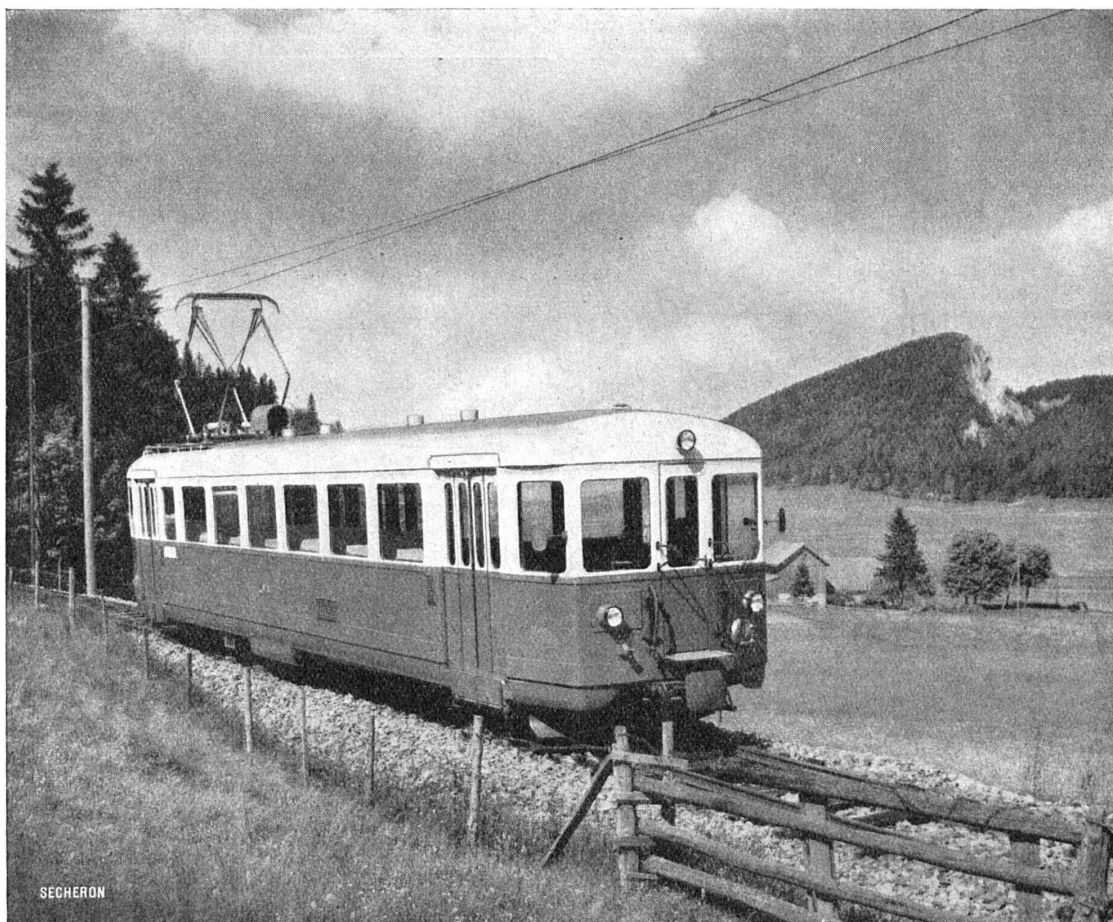
Ateliers de Construction s/ Sihl A. Zurich

Fondés en 1871

Tél. (051) 23 35 14

SÉCHERON

Une longue expérience...



... au service de nos clients

Nous construisons :

MATÉRIEL DE TRACTION ÉLECTRIQUE — TRAMWAYS ET TROLLEYBUS —
ALTERNATEURS — TRANSFORMATEURS — RÉGULATEURS AUTOMATIQUES
— REDRESSEURS A VAPEUR DE MERCURE SANS POMPES A VIDE —
TRANSFORMATEURS ET ÉLECTRODES POUR LA SOUDURE A L'ARC.

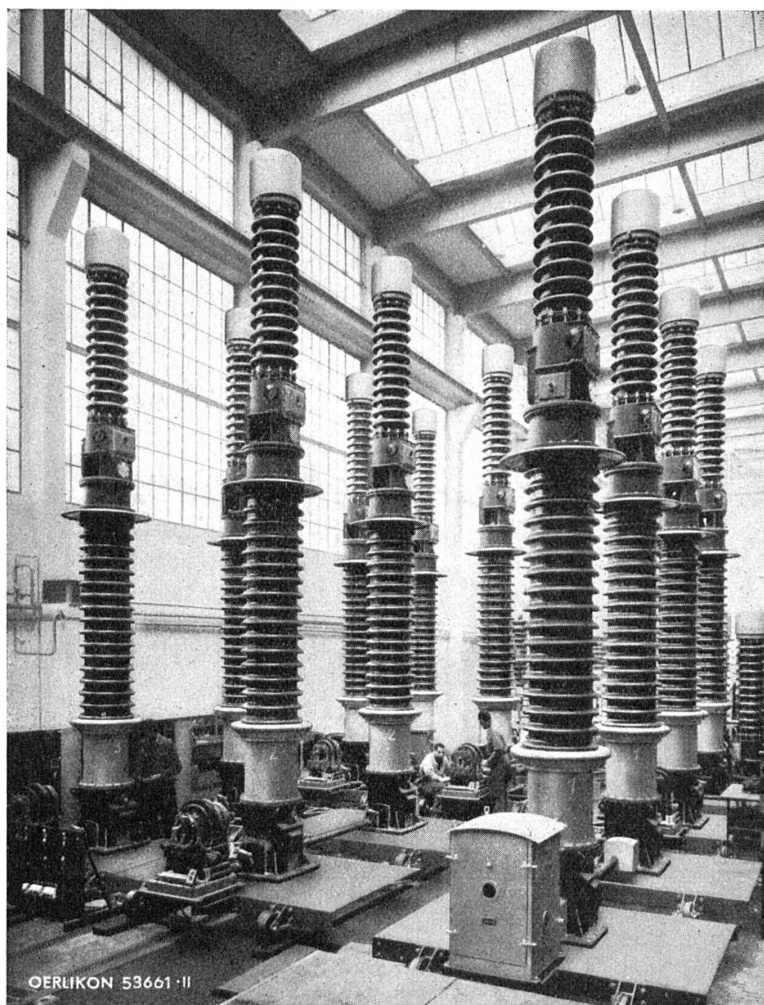
S. A. DES ATELIERS DE SÉCHERON - GENÈVE

OERLIKON

construit les

disjoncteurs à faible volume d'huile, types TOF et V

ayant fait leurs preuves dans de nombreuses installations en Suisse et à l'étranger



Montage de disjoncteurs à faible volume d'huile, type TOF, pour une tension de service de 230 kV, pouvoir de coupure 5000 MVA, destinés à l'Électricité de France, Paris.

Les **disjoncteurs à faible volume d'huile, type TOF**, sont livrables pour des **tensions jusqu'à 400 kV** et des **puissances de déclenchement jusqu'à 8000 MVA**. Ils sont **insensibles** aux surtensions et aux influences atmosphériques et conviennent tout spécialement comme **disjoncteurs d'interconnexions** et pour **montage extérieur**. Oerlikon a livré, par exemple, 20 disjoncteurs type TOF pour l'Électricité de France, construits pour 230 kV et 5000 MVA.

Pour des **tensions moyennes de 10...30 kV** et pour **montage intérieur**, on emploie avec avantage les **disjoncteurs à faible volume d'huile, type V**.

ATELIERS DE CONSTRUCTION OERLIKON, ZURICH 50 — TÉL. (051) 46 85 30

Bureau de Lausanne : Avenue J.-J. Mercier 7 — Tél. (021) 22 35 51

Bureau de Berne : Spitalgasse 37 — Tél. (031) 2 02 15