

**Zeitschrift:** Bulletin technique de la Suisse romande  
**Band:** 77 (1951)  
**Heft:** 13

## **Werbung**

### **Nutzungsbedingungen**

Die ETH-Bibliothek ist die Anbieterin der digitalisierten Zeitschriften auf E-Periodica. Sie besitzt keine Urheberrechte an den Zeitschriften und ist nicht verantwortlich für deren Inhalte. Die Rechte liegen in der Regel bei den Herausgebern beziehungsweise den externen Rechteinhabern. Das Veröffentlichen von Bildern in Print- und Online-Publikationen sowie auf Social Media-Kanälen oder Webseiten ist nur mit vorheriger Genehmigung der Rechteinhaber erlaubt. [Mehr erfahren](#)

### **Conditions d'utilisation**

L'ETH Library est le fournisseur des revues numérisées. Elle ne détient aucun droit d'auteur sur les revues et n'est pas responsable de leur contenu. En règle générale, les droits sont détenus par les éditeurs ou les détenteurs de droits externes. La reproduction d'images dans des publications imprimées ou en ligne ainsi que sur des canaux de médias sociaux ou des sites web n'est autorisée qu'avec l'accord préalable des détenteurs des droits. [En savoir plus](#)

### **Terms of use**

The ETH Library is the provider of the digitised journals. It does not own any copyrights to the journals and is not responsible for their content. The rights usually lie with the publishers or the external rights holders. Publishing images in print and online publications, as well as on social media channels or websites, is only permitted with the prior consent of the rights holders. [Find out more](#)

**Download PDF:** 24.01.2026

**ETH-Bibliothek Zürich, E-Periodica, <https://www.e-periodica.ch>**

## DOCUMENTATION

Extraits d'articles de revues suisses et étrangères reçues par le « Bulletin technique » et déposées à la Bibliothèque de l'Ecole polytechnique de l'Université de Lausanne, Avenue de Cour 29, où elles peuvent être consultées.

N. B. — L'indice figurant en tête et à droite de chaque extrait est celui de la « Classification décimale universelle ».

- BT 1281** 628.112.2 (494)  
*Recherches d'eau souterraine dans la région de Vevey.*  
 R. RITZMANN.  
 Bull. mens. Soc. suisse Ind. Gaz, Eaux. 1/51. 11 pages, 11 fig.

La région veveysanne, dépourvue de sources importantes, ne reçoit que les eaux de trop-plein des zones moyennes et supérieures montreuysiennes, desservies en premier lieu. Cette situation a engagé le Service des eaux régional à déterminer les caractéristiques de la nappe souterraine située dans le cône d'alluvions de la Veveyse : composition du terrain, niveau de la nappe, qualités physique, chimique et bactériologique de l'eau. Les résultats obtenus et les essais de pompage autorisent l'étude de puits filtrants moyennant certaines précautions : saisir l'eau à 30 m de profondeur au moins et près de la rive du lac, établir plusieurs puits à petits débits et faibles rayons d'action, écarter toute possibilité d'introduction d'eau usée dans un rayon de 100 m autour de chaque puits, stériliser l'eau pompée et contrôler régulièrement sa qualité.

### Transports

- BT 1282** 629.12.035.2  
*La propulsion à réaction des navires.* G.-A. TONOLLI.  
 Indicateur industriel. 15/2/51. 3 pages, 6 fig.

Ce problème se divise en une partie théorique, concernant l'efficacité du mode de propulsion à réaction, et une partie constructive se rapportant au mécanisme du moteur à jet.

Le moteur décrit est basé sur la possibilité d'accélération d'une colonne liquide en mouvement entre l'orifice d'entrée et l'orifice de sortie, en faisant agir vers l'avant du navire, et de manière intermittente sur cette colonne, une force augmentant ainsi la vitesse. Après cessation de l'action de cette force, la colonne liquide continue son mouvement à vitesse ralentie se rapprochant finalement de celle du navire, lorsqu'une nouvelle impulsion vient fournir la force accélératrice.

Une application est donnée d'un moteur à combustion interne avec transmission hydraulique dans une forme d'exécution à deux jets pour une puissance de 1000 CV.

### Chimie industrielle

- BT 1283** 66 066  
*Distribution par contre-courant.* G. KALOPISSIS.  
 Chimie et Industrie. 11/50. 11 pages, 10 fig.

Du point de vue analytique, l'étude de la séparation et de la détermination quantitative des constituants d'un mélange de substances chimiquement apparentées a conduit ces dernières années à une technique nouvelle : la distribution par contre-courant. C'est un type particulier d'extraction utilisant une distribution de la substance entre deux phases, combinée avec un processus d'extraction liquide-liquide par contre-courant. Des appareils spéciaux permettent ces extractions multiples. Le processus peut être exprimé mathématiquement par un développement binominal. La condition requise est que le coefficient de partage du système reste constant. Cette condition étant valable pour la grande majorité des substances, on voit, par là, la valeur analytique de cette méthode.

### Construction, Architecture

- BT 1284** 725.21 (42)  
*Post-war shop fronts in London.* F. ATKINSON.  
 Architectural Rev. 2/51. 8 pages, 31 fig.

En Grande-Bretagne, la devanture de petit magasin traditionnelle était au fond un agrandissement de la fenêtre située dans la pièce donnant sur la rue, des maisons urbaines. La débâcle de cette tradition, par suite de l'apparition du « grand magasin », est si complète que c'est maintenant la petite boutique qui expose les pires atrocités au nom de la publicité. L'auteur émet diverses critiques à ce sujet et montre qu'il y aurait lieu d'améliorer l'éclairage, le lettrage, la protection contre le soleil et l'utilisation judicieuse de la marchandise exposée pour la décoration. Le développement le plus intéressant (dont Londres ne possède encore que peu d'exemples) est l'élimination complète de la devanture et son remplacement par le magasin tout entier comme unité d'exposition.

- BT 1285** 725.945.1 (493)  
*Le Mémorial de Bastogne.* L. NOVGORODSKY.  
 Techn. Travaux. 11-12/50. 9 pages, 23 fig.

Elevée à l'endroit où l'effort américain a été le plus décisif lors de la bataille des Ardennes, en 1944, l'œuvre de l'architecte G. Dedoyard exprime avec noblesse l'ampleur du sacrifice consenti par les libérateurs. Après une brève présentation du concours ouvert pour cet édifice et de quelques projets soumis au jury, l'auteur décrit l'ouvrage réalisé, sa construction, son éclairage et ses abords. Le Mémorial affecte la forme d'une étoile à cinq branches, dont chacune est longue de 31 m ; une galerie circulaire à colonnes donne au monument l'aspect d'un vaste temple de 12 m de hauteur avec atrium central de 10 m de rayon.



Tél. 6 90 33

Revêtement plastique laminé  
 pour tables, portes, rayons,  
 guichets, banques, etc.

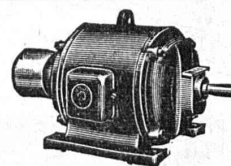
DISTRIBUTEUR :

**ALBERT DUMONT**

19, Boul. Helvétique, GENÈVE

PAPIERS PEINTS - LINOLÉUMS - PARQUET LIÈGE - CAOUTCHOUC

**PAPETERIE**  
**de ST LAURENT**  
*Charles Krieg*  
 RUE ST LAURENT, 21  
 LAUSANNE  
 Tél. 23 55 77



**P. SCHMUTZ**

Electro-mécanique et bobinage  
 Représentation générale pour  
 le Canton de Genève des  
**MOTEURS SCHINDLER**

Réparations et bobinages  
 de toutes marques  
 rapides et soignés  
 7, rue Voltaire, GENÈVE

## Conducteur de travaux - Technicien architecte

cherché de suite pour construction à la Chaux-de-Fonds.

Faire offres détaillées sous chiffre N. 58865 X., Publicitas, Genève.

## Service Technique suisse de placement (Suite)

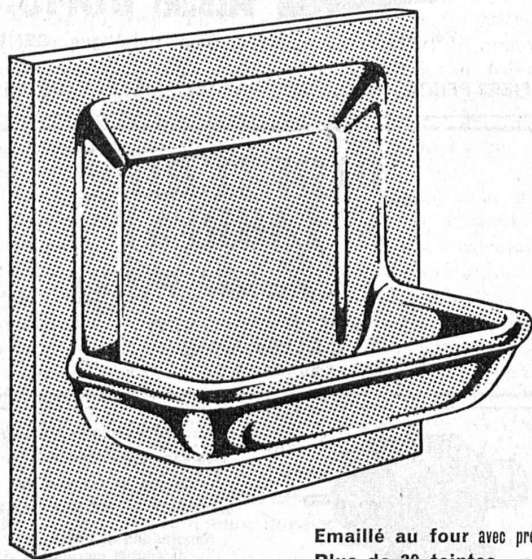
1022. Dessinateur. Béton armé. Zurich.  
 1026. Ingénieur. Béton armé. Bureau d'ingénieur. Ville du nord-ouest de la Suisse.  
 Sont pourvus les numéros, de 1950 : 1444, 1522, 1566, 1710 ; de 1951 : 44, 76, 446, 448, 610, 674, 716, 734, 792, 800, 808, 872, 888, 910.

### Section industrielle

469. Constructeur. Petite mécanique. Suisse romande.  
 471. Technicien de vente. Représentation à Zurich.  
 473. Spécialiste. Fabrique de biscuits, confiserie, dragées, petite pâtisserie et chocolat, emmagasinage des matières premières et de la fabrication, comme chef de la fabrication d'une grande et importante entreprise américaine. Langues : anglais, si possible aussi l'espagnol. Durée du contrat : trois ans. Voyage payé, bonne rétribution, partiellement en dollars U. S. A., appartement libre. Colombie (Amérique du Sud).  
 475. Techniciens. Petite mécanique. Suisse romande.  
 477. Jeune ingénieur mécanicien. Construction de chaudières et appareils. Nord-ouest de la Suisse.  
 479. Ingénieurs électriciens. Fabrique de petites machines électriques et appareils. Nord-ouest de la Suisse.  
 481. Jeune technicien mécanicien ou dessinateur. Canton de Zurich.  
 483. Technicien mécanicien ou dessinateur. Sud-ouest de la Suisse.  
 485. Chimiste. Maison de commerce. Ville du canton de Berne.  
 487. Chef d'exploitation ; en outre un employé, avec pratique du calcul des prix. Ateliers de construction de Suisse orientale.  
 489. Technicien en chauffage et aération. Canton de Berne.  
 491. Jeune dessinateur mécanicien. Canton de Zurich.  
 493. Jeune technicien électricien ou en génie civil. Zurich.  
 495. Ingénieur. Fourneaux électriques. Nord-ouest de la Suisse.  
 497. Technicien, vérificateur des poids et mesures. Zurich.  
 499. Ingénieur. Chauffage central. Mulhouse (Alsace).  
 501. Mécanicien. Copenhague (Danemark).  
 503. Spécialiste en chauffage et ventilation. Connaissance des langues. Zurich.  
 505. Dessinateur ou technicien. Zurich.  
 Sont pourvus les numéros, de 1950 : 169, 477, 503, 595, 613, 615, 647, 689, 681, 653, 659, 677, 699, 725, 769, 771 ; de 1951 : 5, 27, 93, 99, 123, 135, 173, 351, 363, 379, 385, 395.

## Savonnières "Luxmétal"

+ incassable + Petimag  
Modèle déposé Élegante façon céramique



Emaillé au four avec précision  
Plus de 30 teintes

s'imposent avec succès dans le bâtiment moderne

# RIVKINE

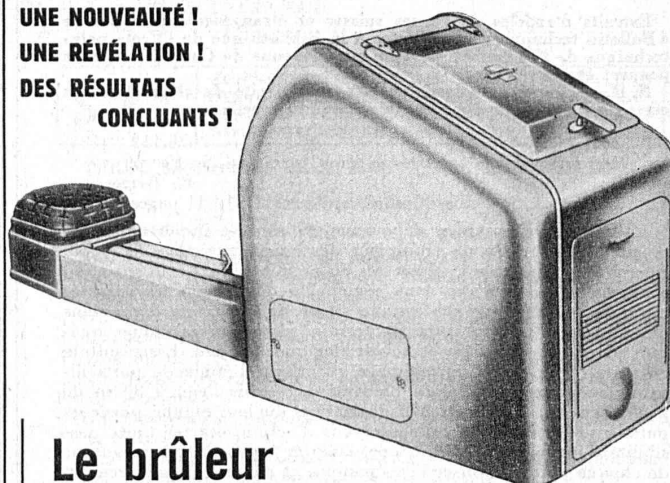
Métallurgie du bâtiment

Siège : 16-18 Terrassière

**GENÈVE**

Tél. (022) 6 93 49

UNE NOUVEAUTÉ !  
UNE RÉVÉLATION !  
DES RÉSULTATS  
CONCLUANTS !



Le brûleur

## DELCO-STOKER

à charbons gras

de la GENERAL MOTORS, BIENNE



**A. BLANC-MOREL S.A.**  
LAUSANNE

Agent général pour la Suisse romande  
et le Tessin

Route de Genève  
Tél. 22 94 63

Pré-du-Marché 27  
Tél. 24 04 63



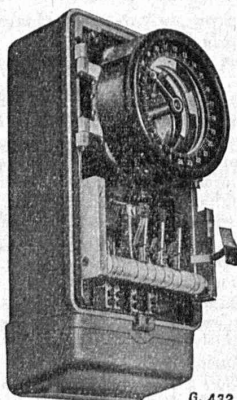
**Ventilation**

**Chauffage à air chaud**

Conditionnement de l'air d'après des procédés  
brevetés. Soumettez-nous vos problèmes de ven-  
tilation, nous vous conseillons volontiers.

**VENTILATION SA STAEFA**

Staeefa / Zurich • Tél. 93.01.36  
Spécialiste dès 1890



G. 432

# GHIELMETTI

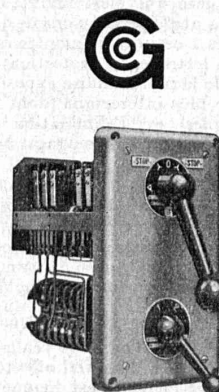
**Horloges à contact - Interrupteurs horaires**  
Interrupteurs à distance - Contacteurs - Relais  
Commandes centralisées - Régulateurs de température

Interrupteurs à main spéciaux pour commandes  
électriques et toutes les applications et schémas possibles  
Interrupteurs à pédale - Interrupteurs fin de course

**Fr. Ghielmetti & C° S. A., Soleure**

Fabrique d'appareils électriques

Tél. (065) 2 43 41





Bureau d'architecte demande :

## dessinateur ou technicien - architecte

Faire offres avec curriculum vitæ, certificats et prétentions de salaire à **G. Bosset**, architecte, Rue du Simplon 15, **Payerne**.

## DESSINATEUR

On demande pour un mois un dessinateur-architecte qualifié.

Ecrire sous chiffre AS80531L aux **Annonces-Suisses S. A.**, **Lausanne**.

Fabrication spéciale de tôles  
perforées, embouties et martelées



**H. HEER & Co**  
OLTEN

### Petit Atelier mécanique

à remettre

cause départ, centre Genève, excellente installation et outillage.

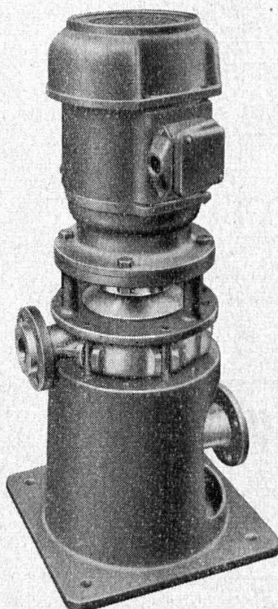
Convientrait pour artisan, réparateur de Radio-machines à écrire, local d'essai, etc.

Loyer 25 fr. Prix et conditions intéressants. Ecrire sous chiffre **U57409 X** à **Publicitas**, Genève.

**La publicité seule  
vous fera connaître!!!**

## Pompe sans presse-étoupe

Construction spéciale éprouvée



**MONTAGE SIMPLE**  
**ENCOMBREMENT**  
**RESTREINT**  
**RENDEMENT MAXIMUM**



Exécution en :  
plomb dur  
acier inoxydable  
fonte au silicium  
bronze  
aluminium  
fonte avec revêtement de  
caoutchouc  
fonte grise et fonte Perlite  
Exécution spéciale pour le  
transport de liquide boueux

**WEKA S. A. Wetzikon/Zch.**

Téléphone : (051) 97 83 02

## DESSINATEUR-ARCHITECTE

avec pratique est demandé de suite dans bureau en Valais.

Prière d'envoyer offres par écrit et références sous chiffre **S. A. 80532 L.** aux **Annonces Suisses S. A.**, **Lausanne**.

Bureau d'architecte à Lucerne cherche

### dessinateur-architecte év. technicien-architecte

de toute première force pour travaux de bureau et contrôle de chantiers. Connaissance de la langue allemande pas nécessaire. Offres sous Chiffre **SA 8896 Lz** à **Annonces-Suisses SA.**, **Lucerne**.

On cherche

## Ingénieur civil diplômé

de II<sup>e</sup>, évent. 1<sup>re</sup> classe.

Conditions d'admission : Ingénieur civil diplômé ; activité pratique ; bonne connaissance d'une deuxième langue nationale.

Traitement : Fr. 9 364—13 455, évent. 11 273—15 364, plus les augmentations légales. A qualités égales, les candidats de langue maternelle française auront la préférence.

S'adresser jusqu'au 14 juillet 1951 au **Service fédéral des eaux**, **Berne**.

## MISE AU CONCOURS

La Compagnie du **Chemin de fer MONTREUX-OBERSLAND BERNOIS** met au concours la place de

## DIRECTEUR

Les candidats doivent être d'origine suisse, bilingues, posséder un diplôme d'ingénieur et connaître à fond la traction électrique, de même que l'exploitation des chemins de fer.

Entrée en service le plus tôt possible.

Les offres, avec note biographique détaillée, photographie, copies de certificats, références et prétentions sont à adresser, **jusqu'au 15 juillet 1951**, à M. le D<sup>r</sup> R. Zehnder, administrateur-délégué de la compagnie MOB, à Fontanivent s/Montreux.

Ne se présenter que sur convocation.

Nous cherchons pour notre département Essayage, un

## INGÉNIEUR

principalement pour l'essai des machines rotatives, et un

## ELECTRICIEN-TECHNICIEN

avec formation d'électricien-mécanicien pour l'essai des appareils. Faire offres manuscrites accompagnées du curriculum vitae, photographie, copies de certificats et indiquer date d'entrée possible ainsi que prétentions de salaire, aux **Ateliers de Sécheron**, à **Genève**.

Travaux publics

Revêtements de chaussée

Voies de chemins de fer industrielles

Revêtements de sols en béton spécial et pavages en bois

**WALO BERTSCHINGER & C<sup>ie</sup> S. A.**

**LAUSANNE**

Avenue d'Ouchy 4

**Tél. 22 35 18**

*Béton - Christen*

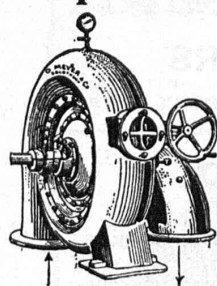
Fabrique de produits en ciment Bâle 20 Tél. 288 80

**Vous aide à réaliser vos idées individuelles**

L'architecte qui désire sortir des chemins battus  
demande des offres à

**W. BAUER, Lausanne (021) 22 40 97**

**O. Meyer & Cie, Soleure**  
Fabrique de machines et moulins à blé



**Turbines**

**Francis**

en chambre d'eau  
ou à bêche spirale

**Turbines Pelton**

**BOVARD & CO.**

**BREVETS  
MARQUES  
EXPERTISES**

BERN BOLLWERK 15 TEL. 2 49 03/4

**Jacques Micheli** Ing. électr. dipl. E.P.Z.

- Brevets d'invention
- Marques de fabrique
- Dessins et modèles

82, rue du Rhône Genève

Téléphone 4 39 51

**Carreaux de revêtement en verre-céramique**

LE PROGRÈS

dans la technique

de la céramique

du bâtiment

**KERVIT**

Qualité supérieure

Résistance et adhérence accrues

Agéivité garantie

Absence de craquelures

Gamme étendue de couleurs

Poids et Epaisseur du revêtement  
réduits de 2/3

AGENT GÉNÉRAL POUR LA SUISSE: **SODREX S. A., GENÈVE**

Stand aux Expositions permanentes de la construction de Lausanne-Berne-Zurich