

Zeitschrift: Bulletin technique de la Suisse romande
Band: 76 (1950)
Heft: 9

Werbung

Nutzungsbedingungen

Die ETH-Bibliothek ist die Anbieterin der digitalisierten Zeitschriften auf E-Periodica. Sie besitzt keine Urheberrechte an den Zeitschriften und ist nicht verantwortlich für deren Inhalte. Die Rechte liegen in der Regel bei den Herausgebern beziehungsweise den externen Rechteinhabern. Das Veröffentlichen von Bildern in Print- und Online-Publikationen sowie auf Social Media-Kanälen oder Webseiten ist nur mit vorheriger Genehmigung der Rechteinhaber erlaubt. [Mehr erfahren](#)

Conditions d'utilisation

L'ETH Library est le fournisseur des revues numérisées. Elle ne détient aucun droit d'auteur sur les revues et n'est pas responsable de leur contenu. En règle générale, les droits sont détenus par les éditeurs ou les détenteurs de droits externes. La reproduction d'images dans des publications imprimées ou en ligne ainsi que sur des canaux de médias sociaux ou des sites web n'est autorisée qu'avec l'accord préalable des détenteurs des droits. [En savoir plus](#)

Terms of use

The ETH Library is the provider of the digitised journals. It does not own any copyrights to the journals and is not responsible for their content. The rights usually lie with the publishers or the external rights holders. Publishing images in print and online publications, as well as on social media channels or websites, is only permitted with the prior consent of the rights holders. [Find out more](#)

Download PDF: 23.01.2026

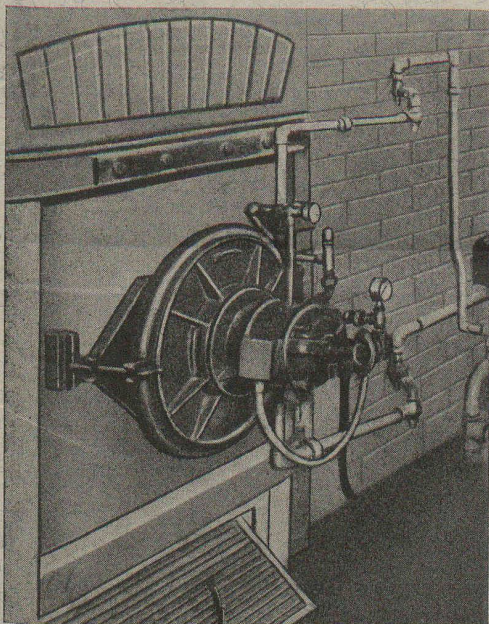
ETH-Bibliothek Zürich, E-Periodica, <https://www.e-periodica.ch>

BULLETIN TECHNIQUE

de la Suisse romande

Organe de la Société suisse des ingénieurs et des architectes, des Sociétés vaudoise et genevoise des ingénieurs et des architectes, de l'Association des Anciens élèves de l'Ecole polytechnique de l'Université de Lausanne, des Groupes romands des Anciens élèves de l'Ecole polytechnique fédérale

Lausanne, 6 mai 1950 — 76^{me} année, N° 9



Cet appareil fonctionne depuis 1948 exclusivement à l'huile de vidange

Le Brûleur industriel

à huile lourde 3 et 4 et de récupération

AR-CO

Toutes puissances et applications

QUENDOZ Frères

Caroline 2 bis — LAUSANNE



LA NOUVELLE MÉTHODE DE BÉTONNAGE

L'occlusion de 3-5 % d'air (vol. abs.) dans le béton par le DAREX AEA donne: **Résistance au gel et dégel**, à la corrosion par les sulfates et eaux pures. **Augmentation de la Plasticité**. Réduction de l'eau de gâchage, du ressuage, de la ségrégation, et de la perméabilité. **Plus grande maniabilité**. Elimination des nids de cailloux. Augmentation des résistances par réduction du facteur eau/ciment et plus grande homogénéité.

Représentation générale: **Roger Frey**, Ing. Dipl., Beethovenstrasse 47, **Zürich**, tél. (051) 2 33 64

BREVETS d'INVENTION

la plus ancienne maison de Suisse:

Dérianz, Kirker & C^{ie}

Genève
14 rue du Mont-Blanc



La nouvelle lampe Opale
AARAU-SILOX



*vous surprendra
par
sa lumière blanche
et agréable*

USINES DE LAMPES ÉLECTRIQUES AARAU S.A. AARAU



**WILD
HEERBRUGG**

**La nouvelle
en acier** **boîte
de compas
inoxydable**

se caractérise par des améliorations techniques. Mentionnons parmi celles-ci

**la nouvelle conduite droite
de la tête de compas**

qui permet un mouvement régulier et sans jeu des deux branches. La conduite n'est pas influencée par le réglage du mouvement. L'usinage soigné de la tête des branches et la résistance du métal éliminent tout jeu latéral et réduisent au minimum le recul désagréable des branches.

Vente par les magasins spécialisés

Prospectus illustré RZ 300 f
S.A. de Vente des Instruments de Géodésie Henri Wild, Heerbrugg
Fabriques d'optique et de mécanique de précision Tél. (071) 7 24 33



Vencator

**CHAUFFAGE À AIR CHAUD
BREVETÉ**

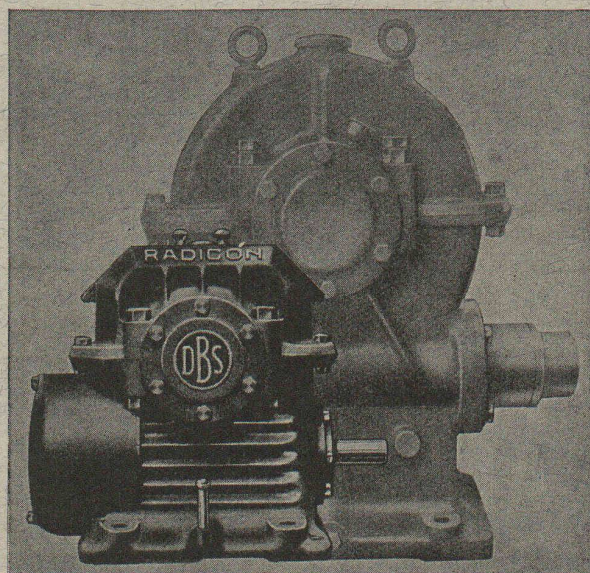
Vous procurera les avantages suivants :

- Chauffage rapide et hygiénique
- Brûle tout combustible solide ou liquide
- Consommation très économique (Rendement 85 %)
- Chauffe à basse température
- Permet le conditionnement de l'air
- Aucun risque de gel
- Faible entretien
- Construction durable

**DEMANDEZ DOCUMENTATION
À SOPROCHAR S.A.
LAUSANNE TÉL 22619**



**Installez les
Réducteurs à vis « Radicon » D. BROWN**



Refroidissement forcé, circulation d'huile à l'engrenage et aux roulements, profil des filets D. Brown, charge et rendement élevés malgré dimensions réduites, moins cher pour puissance donnée que réducteur à vis ordinaire, sûr, silencieux.

Types et rapports les plus courants livrables de suite par l'agent général

W. EMIL KUNZ

Case postale **ZURICH 27**

Gotthardstr. 21

Tél. (051) 25 29 10

LOSINGER & CIE S. A.
Lausanne, Genève, Sion



Pieux en béton

Systèmes:

EXPRESS & FROTÉ



Société Suisse des Explosifs

Usine et siège à **GAMSEN** près Brigue (Valais)

Explosifs de sûreté :

GAMSITE et SIMPLONITE

Dynamites à tous dosages
Dynamite „Antigel“
Mèches et Détonateurs

Tous accessoires pour le tir des Mines
Nitropentaérythrite Cordeau détonant

Télégrammes : „Explosifs-Brigue“
Téléphone : Bureaux (028) 3 11 81 Brigue
Usines (028) 3 11 82 „

DUVOISIN, GROUX & C^{IE}

ENTREPRISES ÉLECTRIQUES, LAUSANNE

Avenue du Mont-d'Or
Téléphone 3 35 96

LIGNES HAUTE ET BASSE TENSION
CABLES SOUTERRAINS - LIGNES DE CONTACT
STATIONS TRANSFORMATRICES

TUYAUX VIANINI en béton armé centrifugé

pour conduites de câbles, égouts, syphons, turbines, captages etc.

FOSSES SEPTIQUES “EMCO”

Tous produits en ciment.

Tuyaux ordinaires jusqu'à 1500 mm ϕ
armés ou non.

Nous nous chargeons du moulage de n'importe
quelle pièce en béton.

DESMEULES FRÈRES, GRANGES-MARNAND

TÉLÉPHONE 0.37 6 41 16

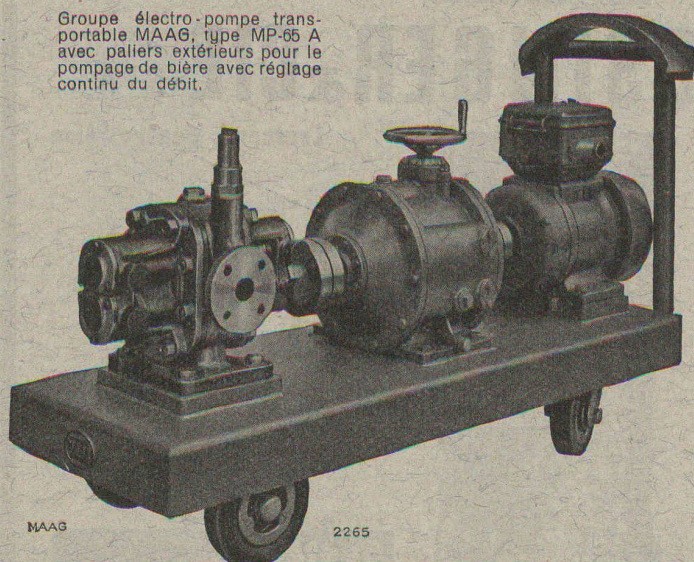
S. A. DES ENGRENAGES MAAG, ZURICH

Pompes à engrenages de précision à rendement élevé.

Engrenages, réducteurs et multiplicateurs de vitesse.

Appareils de contrôle et de mesure des engrenages.

Groupe électro-pompe transportable MAAG, type MP-65 A avec paliers extérieurs pour le pompage de bière avec réglage continu du débit.

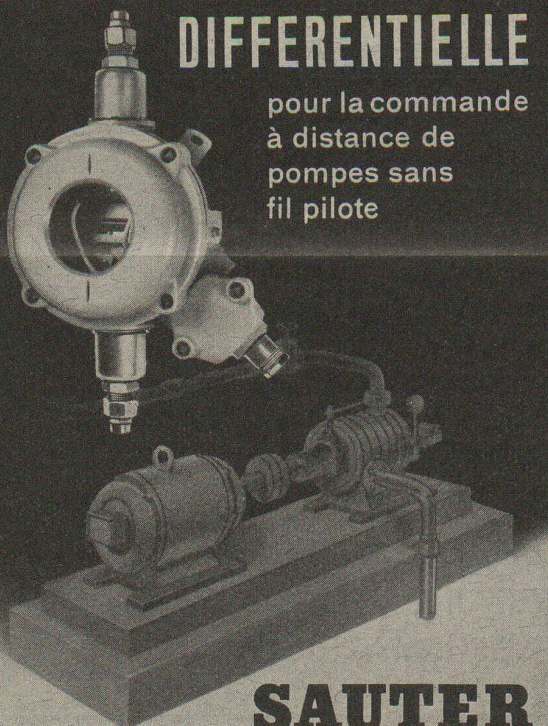


MAAG

2265

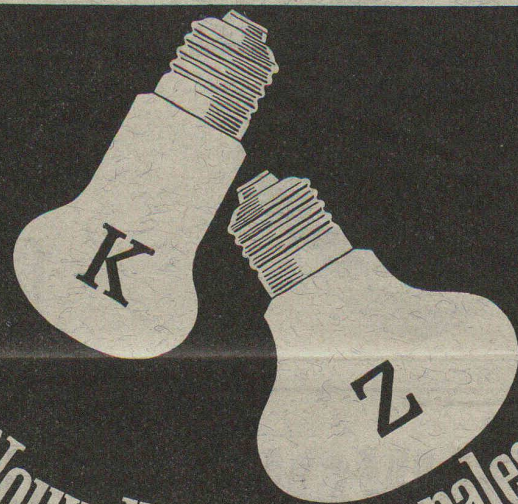
REGULATEUR A PRESSION DIFFERENTIELLE

pour la commande à distance de pompes sans fil pilote



SAUTER

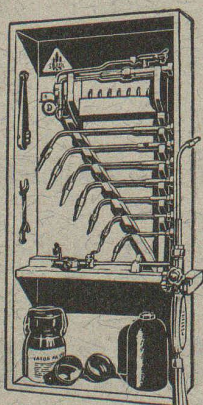
Fr. Sauter S.A., fabrique d'appareils électriques, Bâle



Nouvelles lampes opales
LUXRAM
Platina

S.A. LUMIÈRE GOLDAU

Tél. 041/61777



**Appareils de soudure
Métaux d'apport
Tous accessoires**

Usines d'Oxygène & d'Hydrogène S. A.
LUCERNE

Service VEVEY : Tél. (021) 5 11 44

ACIERS INOXYDABLES



bandes
barres
fils
tôles et
TUBES
soudés et
sans soudure

COURVOISIER & Co.
S. A., BIENNE (Tél. (032) 2 33 38)



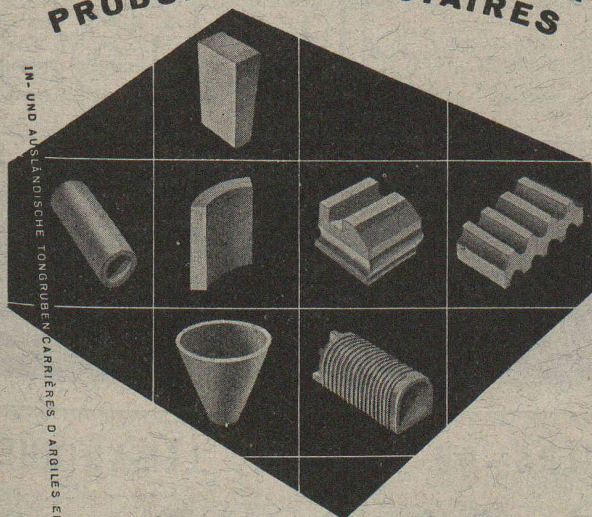
Poste pneumatique

pour banques, entreprises commerciales et industrielles, hôtels etc.

Standard Téléphone et Radio S.A. Zurich
avec succursale à Berne

FEUERFESTE ERZEUGNISSE PRODUITS RÉFRACTAIRES

IM- UND AUSLÄNDISCHE TONGRÜBEN, CARRIÈRES, D'ANGLÈS EN SUISSE ET À L'ÉTRANGER



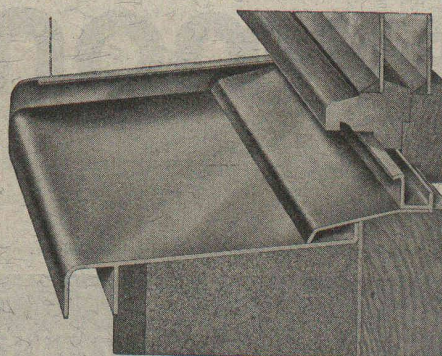
Chamotte, Corindon
Carbure de silice
Briques anti-acides
Briques isolantes



TONWERK LAUSEN AG

LAUSEN BLD.

K. Jorda



PIÈCES D'APPUI EN FER TABLETTES DE FENÊTRE

en tôle d'acier

avec couche au minium ou galvanisées à chaud

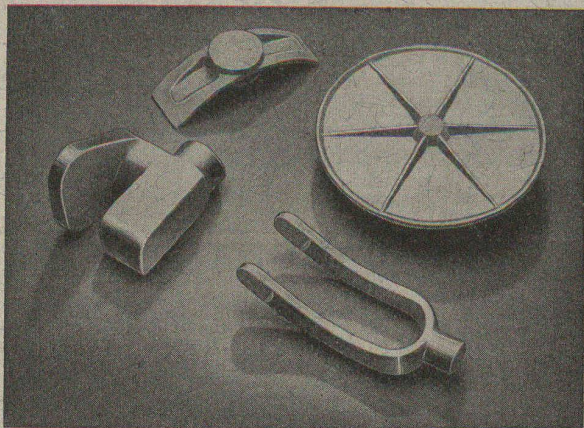
**FABRIQUE DE FERMENTES
ET CONSTRUCTIONS MÉTALLIQUES**

U. SCHÄRER Fils, Munsingen

Tél. (031) 8 10 37

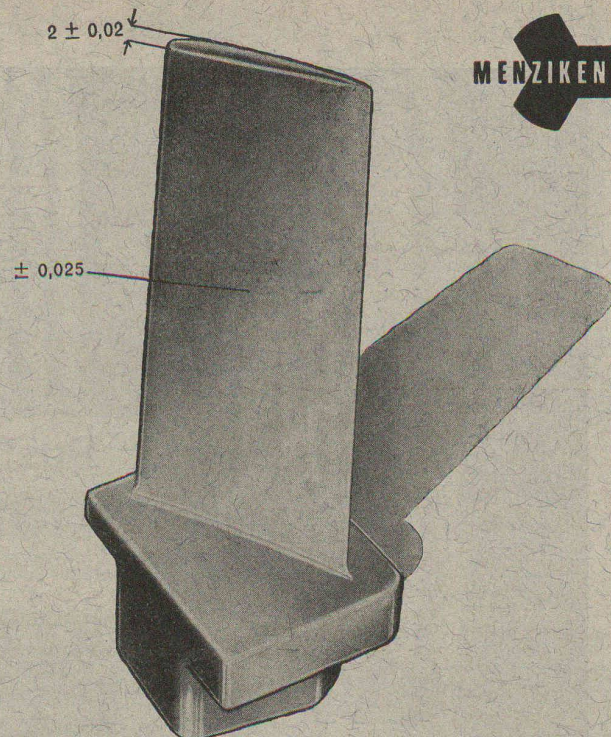
(Berne)

PIÈCES PRESSÉES A CHAUD



Structures homogènes

Surfaces nettes et lisses



ALUMINIUM S.A. MENZIKEN (ARGOVIE)

USINES DE MENZIKEN : Tél. (064) 6 16 21 Feuilles, Bandes, Rondelles, Feuilles en relief « Diamant » et « Pyramide », Profilés, Tubes, Tubes-profilés, Anneaux sans soudure, Fils

USINES DE GONTENSCHWIL, FONDERIES : Tél. (064) 6 53 42 Fonte au sable et en coquilles

reymond

Ateliers de Photogravure

19, Avenue Vinet LAUSANNE Tél. 2 39 40

..... à votre service pour l'exécution parfaite et rapide de vos

clichés

Brevets d'invention A. BUGNION

GENÈVE

20, RUE DE LA CITÉ

Physicien diplômé de l'Ecole Polytechnique fédérale
Ancien élève de l'Ecole supérieure d'Electricité à Paris
Ancien expert à l'Office fédéral de la Propriété intellectuelle

LAUSANNE

36, RUE DU PETIT-CHÊNE
Jour de réception Jeudi après-midi

EXPLOITATION DES SABLES ET GRAVIERS DU LITTORAL LÉMANIQUE

RHONA-SAGRAVE

Direction et chantier LE BOUVERET, Téléphone 6 91 25 — Bureau commercial : LAUSANNE, Téléphone 3 21 42. — Chèques postaux II. 9931
Dépôts OUCHY, Téléphone 3 21 41 - 2 29 97

MATÉRIAUX POUR BÉTON ARMÉ ET REVÊTEMENTS DE ROUTES
FABRIQUE DE MATÉRIAUX DE CONSTRUCTION

AGGLOMÉRÉS DE CIMENT — HOURDIS RHONA EN BÉTON VIBRÉ — BÉTON CELLULAIRE
BRIQUES SILICO-CALCAIRES - BÉTON SILICO-CALCAIRE - EXPANSE

LIVRAISON PAR BATEAU ET CFF