

Zeitschrift: Bulletin technique de la Suisse romande
Band: 76 (1950)
Heft: 6

Werbung

Nutzungsbedingungen

Die ETH-Bibliothek ist die Anbieterin der digitalisierten Zeitschriften auf E-Periodica. Sie besitzt keine Urheberrechte an den Zeitschriften und ist nicht verantwortlich für deren Inhalte. Die Rechte liegen in der Regel bei den Herausgebern beziehungsweise den externen Rechteinhabern. Das Veröffentlichen von Bildern in Print- und Online-Publikationen sowie auf Social Media-Kanälen oder Webseiten ist nur mit vorheriger Genehmigung der Rechteinhaber erlaubt. [Mehr erfahren](#)

Conditions d'utilisation

L'ETH Library est le fournisseur des revues numérisées. Elle ne détient aucun droit d'auteur sur les revues et n'est pas responsable de leur contenu. En règle générale, les droits sont détenus par les éditeurs ou les détenteurs de droits externes. La reproduction d'images dans des publications imprimées ou en ligne ainsi que sur des canaux de médias sociaux ou des sites web n'est autorisée qu'avec l'accord préalable des détenteurs des droits. [En savoir plus](#)

Terms of use

The ETH Library is the provider of the digitised journals. It does not own any copyrights to the journals and is not responsible for their content. The rights usually lie with the publishers or the external rights holders. Publishing images in print and online publications, as well as on social media channels or websites, is only permitted with the prior consent of the rights holders. [Find out more](#)

Download PDF: 23.01.2026

ETH-Bibliothek Zürich, E-Periodica, <https://www.e-periodica.ch>

BULLETIN TECHNIQUE

de la Suisse romande

Organe de la Société suisse des ingénieurs et des architectes, des Sociétés vaudoise et genevoise des ingénieurs et des architectes, de l'Association des Anciens élèves de l'Ecole polytechnique de l'Université de Lausanne, des Groupes romands des Anciens élèves de l'Ecole polytechnique fédérale

Lausanne, 25 mars 1950 — 76^{me} année, N° 6

GÉTAZ ROMANC ECOFFEY S.A.

**TOUT
POUR LA
CONSTRUCTION**

L A M A I S O N

D E C O N F I A N C E

Carrelages et Revêtements

fourniture et pose par spécialistes



J. ROD S. A.

2, rue Galliard LAUSANNE Téléphone 2 39 61

Jacques Micheli Ing. électr. dipl. E.P.Z.

- Brevets d'invention
- Marques de fabrique
- Dessins et modèles

82, rue du Rhône Genève

Téléphone 4 39 51

Carreaux de revêtement en verre-céramique

LE PROGRÈS

dans la technique
de la céramique
du bâtiment

KERVIT

Qualité supérieure
Résistance et adhérence accrues
Agéivité garantie
Absence de craquelures
Gamme étendue de couleurs
Poids et Epaisseur du revêtement
réduits de 2/3

AGENT GÉNÉRAL POUR LA SUISSE: **SODREX S. A., GENÈVE**

Stand aux Expositions permanentes de la construction de Lausanne-Berne-Zurich



La nouvelle lampe Opale
AARAU-SILOX

*vous surprendra
 par
 sa lumière blanche
 et agréable*

USINES DE LAMPES ÉLECTRIQUES AARAU S.A. AARAU



**Protégez,
 embellissez
 vos boiseries**

en les enduisant de l'excellent produit

«LASOLINEUM»
 pour la conservation du bois. En jaune clair, jaune-brun, rouge-brun, brun-rouille, marron et orange.
 Nous livrons aussi tous les autres produits connus pour l'imprégnation du bois. Conseils techniques et devis par les

USINES TECHNICO-CHIMIQUES S.A. MUTTENZ-BALE Tél. (061) 930 22



Wagonnets spéciaux de galerie

Travail de qualité suisse de Roll

construction normale ou renforcée, 600 et 750 mm d'écartement, 1500 à 3000 litres de contenance de la benne, qui peut être basculée automatiquement ou mécaniquement, avec accouplement ordinaire ou automatique.

**Locomotives de galerie électriques,
 à accumulateurs ou à trolley**

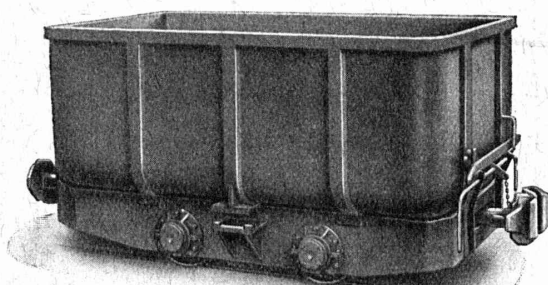
Toutes grandeurs et écartements.

Vente exclusive :

Robert Aebi & Cie SA Zurich

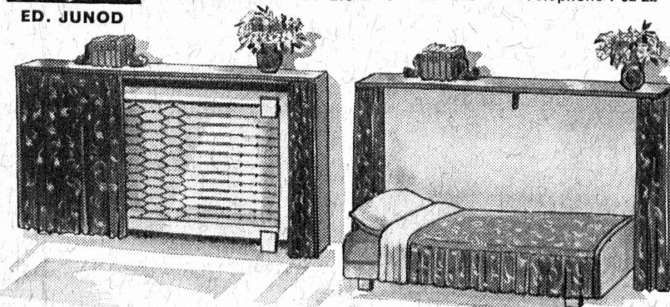
Téléphone (051) 23 17 50

Succursales : **ZOLLIKOFEN** téléphone (031) 7 01 06
GENÈVE téléphone (022) 4 77 78



ED. JUNOD

LITS PLIABLES POUR PETITS APPARTEMENTS
FABRIQUE ET MAGASINS DE MEUBLES
AU BUCHERON LAUSANNE
 ENCOMBREMENT 210 x 40 x 120 cm Téléphone 7 92 22



**Brûleurs
 à mazout**

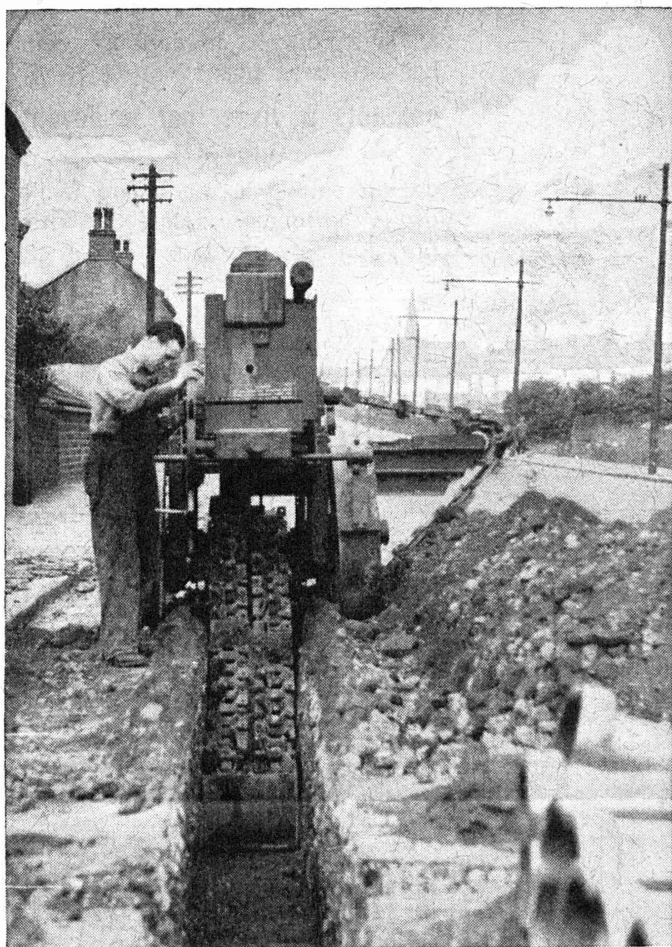
«CUENOD»

Ateliers des Charmilles - Usine de Chatelaine
 Suisse 100%. Livraison et pose de suite

E. CANOVA & FILS Représentants

20 années d'expérience
 Ateliers mécaniques - Serrurerie - Réservoirs
 Chaudronnerie - Appareillage

LA BORDE 18 **LAUSANNE** TÉLÉPH. 4 06 77 et 4 06 78



AVELING-BARFORD

« FOUILLEUSE »

**pour l'ouverture
rationnelle
des fouilles de canalisation**

**Largeur utile : 30 à 45 cm
Profondeur utile : 110 cm**

**Vitesse d'avancement
réglable selon dureté
du sol à ouvrir, de 5
à 55 mètres par heure**

Moteur à combustion de 8 CV



**Cette machine se complète
par la**

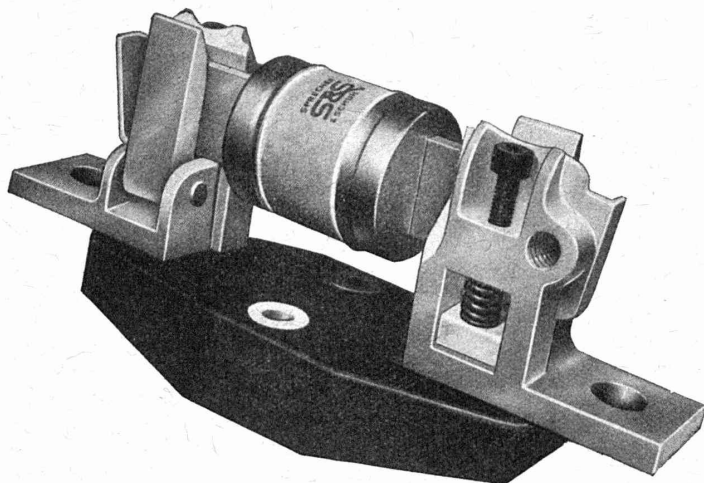
« REMBLAYEUSE »

**pour obtenir un grand
rendement**

IMPORTATEUR-DISTRIBUTEUR :

**JOLY Bureau Technique
Machines LAUSANNE**

Av. Dapples 23 — Téléphone 3 58 12



Les
coupe-circuits normalisés
type SN

à haut pouvoir de coupure pour
basse tension possèdent des

contacts à visser par le devant
(breveté)

ce qui permet la manœuvre facile
de la cartouche malgré la forte
pression de contact.

Demandez nos prospectus !



Sprecher & Schuh S.A. Aarau

MANUFACTURE de Produits Céramiques et Réfractaires S.A. LAUSEN

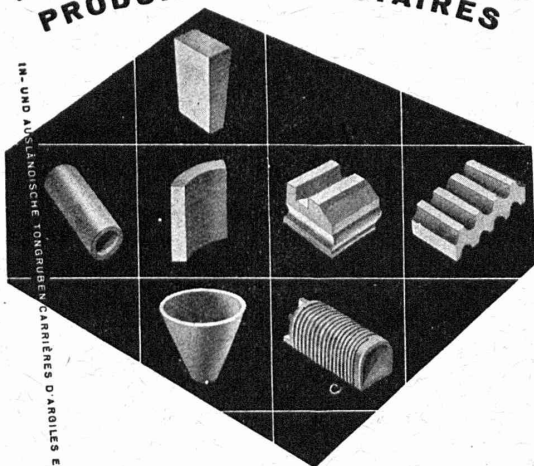
PRODUITS RÉFRACTAIRES : BRIQUES, PLANELLES, DALLES, MORTIER, MOUFLES, CREUSETS

Briques Klinker pour façades — Planelles Klinker pour carrelages — Briques de parement

TUYAUX EN GRÈS, AUGES, CUVES — BRIQUES ÉMAILLÉES

Visitez notre exposition permanente : Schweizer Bau-Centrale, Zurich 1, Talstrasse 9 (Entrée libre).

**FEUERFESTE ERZEUGNISSE
PRODUITS RÉFRACTAIRES**



Chamotte, Corindon
Carbure de silice
Briques anti-acides
Briques isolantes



TONWERK LAUSEN AG

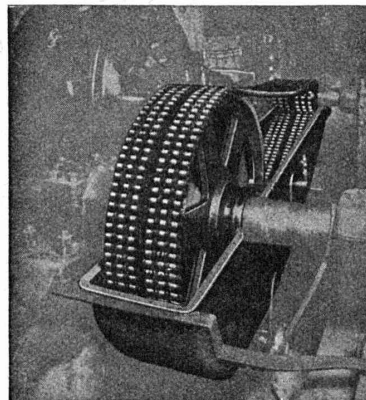
LAUSEN BLD.

K. Joré

Demandez les

transmissions Renold

complètes, normalisées du stock de Zurich



La chaîne est construite pour une usure lente et minime
Longue durée, même à des vitesses élevées.

La plus grande et uniforme précision est assurée dans
toute longueur de chaîne, coussinets et rouleaux sans
joints : Point de déféctuosités et d'interruptions

Les roues avec profil des dents RENOLD : Engrenage
parfait et silencieux.

Demandez les chaînes de standardisation britannique et
européenne dont on peut faire l'échange en tous temps
en Suisse et dans le monde entier

W. Emil KUNZ, Postfach, ZÜRICH 27

Gotthardstrasse 21

Tél. 051/25 29 10

Thermostats par matriçage à chaud

Malgré leur forme compliquée, les pièces de base des appareils importants illustrés ci-contre ont été obtenues d'un seul coup de presse par étampage à chaud. Ce procédé de fabrication vous offre, outre des prix modestes, les avantages suivants: homogénéité parfaite, solidité éprouvée, surfaces lisses, exemptes de porosité et résistant fortement à la corrosion. Adressez-nous sans engagement vos dessins ou vos échantillons pour étude.

THÉCLA

Société Anonyme St-Ursanne.

Tél. (066) 5 31 55



TRIPLEX



Garnitures et plaques de garniture

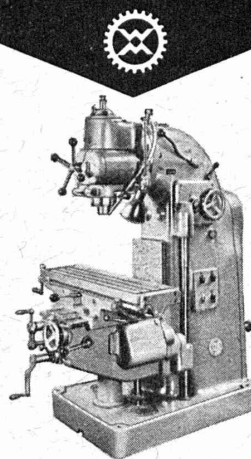
une spécialité de GUMMI-MAAG. Notre parc d'étampouses, les outils que nous construisons nous-même, notre stock de matériel toujours bien assorti, comprenant entre autres: **amiante, celluloïde, fibre, feutre, li, carton, Klingerit, liège aggloméré, cuir, caoutchouc naturel, les différents cartons et papiers huilés et autres, le caoutchouc synthétique**, et surtout notre riche expérience dans la fabrication rationnelle de garnitures, sont entièrement à votre service.

Traitez vos problèmes de garniture avec nous. Notre assortiment en outils est si complexe et si bien compris que, même pour des formes compliquées, on s'en tire le plus souvent sans de nouveaux outils, qui entraîneraient des frais supplémentaires.

Nous stockons les **garnitures normalisées** pour: **indicateurs de niveau d'eau, piles à cylindre, trous d'homme, hydrants, membranes, cônes de soupape** ainsi que les **cordes de gomme rondes et carrées**, et pouvons de ce fait livrer immédiatement.

Tous les articles en caoutchouc chez

GummiMaag
S.A.
ZÜRICH Löwenstr. 69



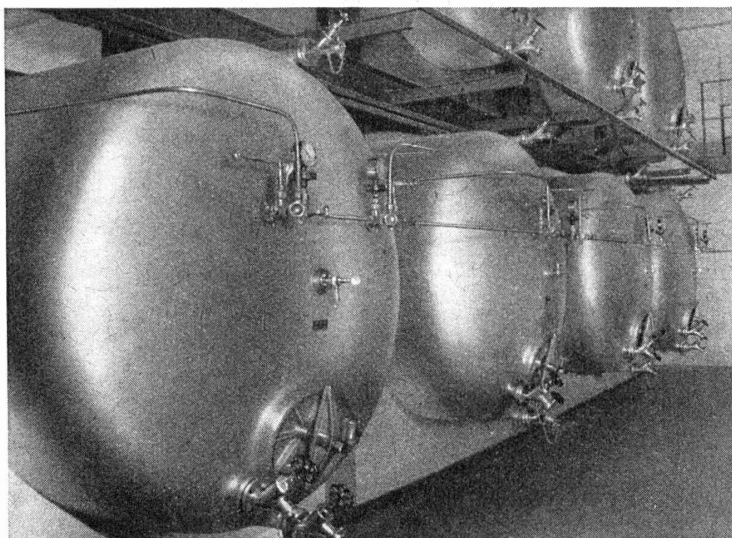
ZBROJOVKA Machines à fraiser

Précises, maniables et garanties pour une longue durée de vie - Types verticaux, horizontaux (simples) et universels - 4 grandeurs - Surfaces de tables 700 x 200 mm jusqu'à 2000 x 400 mm
Références suisses de premier ordre

Walter Meier
MACHINES-OUTILS

MUHLEBACHSTRASSE 11 ZÜRICH TELEPHONE (051) 32 72 20

Installations et Appareils en acier inoxydable et en métal léger



Réservoirs à cidre doux en métal léger, capacité 325 hl chacun

Usines Menziken : Tél. (064) 6 16 21

**Tôles, Bandes, Rondelles
Tôles en relief « Diamant »
et « Pyramide »**

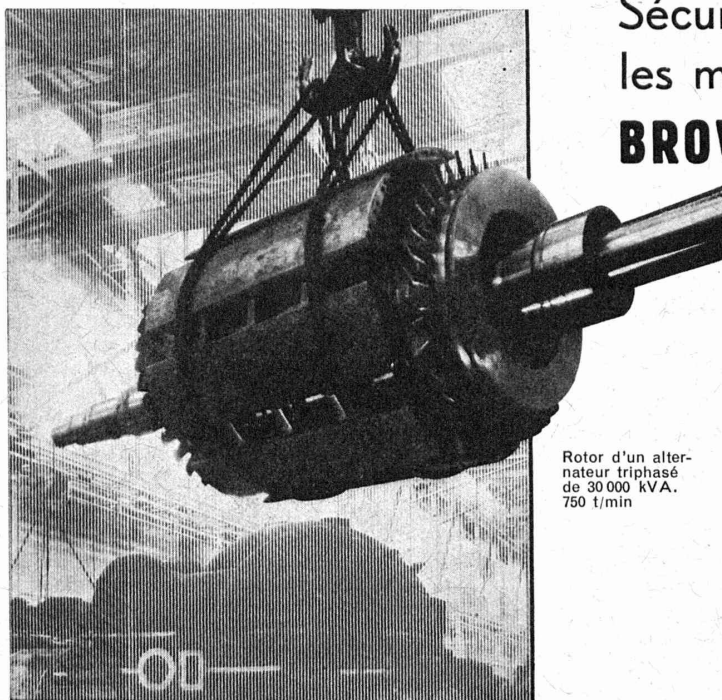
**Profilés, Tubes, Fils
Tubes-profilés
Anneaux sans soudure**

Pièces pressées à chaud

Usines Gontenschwil, Fonderies : Tél. (064) 6 53 42

**Fonte au sable et
en coquilles**

ALUMINIUM S.A. MENZIKEN (ARGOVIE)



Rotor d'un alter-
nateur triphasé
de 30 000 kVA.
750 t/min

Sécurité de service avec les machines et appareils **BROWN BOVERI**

Pour les centrales de tout genre (hydro-électriques, thermiques et diesel) nous livrons des alternateurs, transformateurs, installations complètes de distribution et de postes de commande, tous les dispositifs de réglage et de protection, installations de télécommunications et de télérégulation, de liaisons téléphoniques haute fréquence.

Nous construisons en outre pour les centrales thermiques des générateurs Velox, des groupes turbo-alternateurs et des installations de condensation.

S. A. BROWN, BOVERI & CIE, BADEN (SUISSE)

