

**Zeitschrift:** Bulletin technique de la Suisse romande  
**Band:** 76 (1950)  
**Heft:** 4

## Werbung

### Nutzungsbedingungen

Die ETH-Bibliothek ist die Anbieterin der digitalisierten Zeitschriften auf E-Periodica. Sie besitzt keine Urheberrechte an den Zeitschriften und ist nicht verantwortlich für deren Inhalte. Die Rechte liegen in der Regel bei den Herausgebern beziehungsweise den externen Rechteinhabern. Das Veröffentlichen von Bildern in Print- und Online-Publikationen sowie auf Social Media-Kanälen oder Webseiten ist nur mit vorheriger Genehmigung der Rechteinhaber erlaubt. [Mehr erfahren](#)

### Conditions d'utilisation

L'ETH Library est le fournisseur des revues numérisées. Elle ne détient aucun droit d'auteur sur les revues et n'est pas responsable de leur contenu. En règle générale, les droits sont détenus par les éditeurs ou les détenteurs de droits externes. La reproduction d'images dans des publications imprimées ou en ligne ainsi que sur des canaux de médias sociaux ou des sites web n'est autorisée qu'avec l'accord préalable des détenteurs des droits. [En savoir plus](#)

### Terms of use

The ETH Library is the provider of the digitised journals. It does not own any copyrights to the journals and is not responsible for their content. The rights usually lie with the publishers or the external rights holders. Publishing images in print and online publications, as well as on social media channels or websites, is only permitted with the prior consent of the rights holders. [Find out more](#)

**Download PDF:** 23.01.2026

**ETH-Bibliothek Zürich, E-Periodica, <https://www.e-periodica.ch>**



# Protégez

vos installations basse tension et vos installations domestiques des surtensions atmosphériques.

Les parafoudres types HC réduisent le nombre de lampes et de compteurs détériorés, ils sont donc amortis à bref délai.

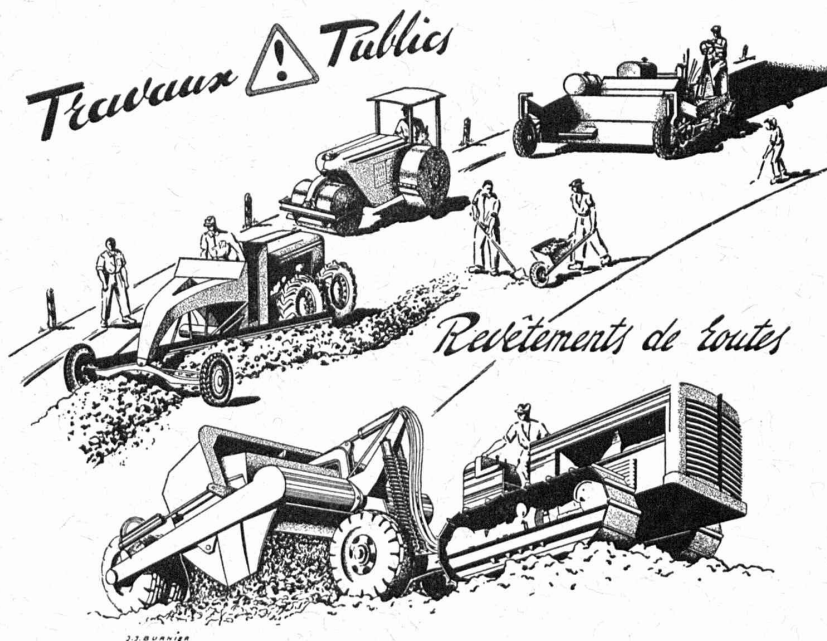
Le montage est des plus simples. Lorsqu'il est placé dans le socle, le parafoudre ne nécessite ni surveillance ni entretien !

Nous sommes prêts à vous donner tous les renseignements désirés.

**S. A. BROWN, BOVERI & CIE, BADEN (SUISSE)**

**BROWN  
BOVERI**

7

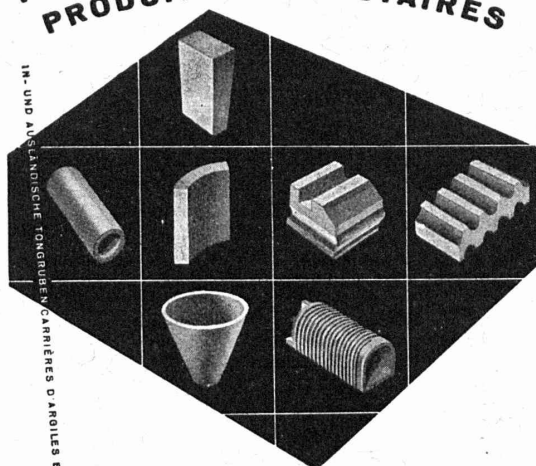


ENTREPRISE  
**LOSINGER & C<sup>IE</sup> S.A.**  
**TRAVAUX PUBLICS**

**LAUSANNE  
GENÈVE  
SION**



## FEUERFESTE ERZEUGNISSE PRODUITS RÉFRACTAIRES



IN- UND AUSLÄNDISCHE TONGRUBE- u. KAMMEREIN- u. AUFSTÄNDIGKEITEN



Chamotte, Corindon  
Carbure de silice  
Briques anti-acides  
Briques isolantes

**TONWERK LAUSEN AG**

LAUSEN BLD.

K. Jardi

## Le robuste petit niveau

**WILD**  
HEERBRUGG

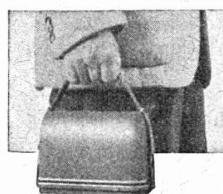
pour le chantier



A fait mille fois ses  
preuves dans la pous-  
sière et l'humidité.



**WILD N1**



Immédiatement prêt pour les  
opérations. Petit, léger, mania-  
ble et précis. L'instrument de  
nivellement idéal pour le chef  
de chantier. Livrable avec ou  
sans limbe horizontal.

**S.A. de Vente des Instruments de Géodésie Henri Wild  
Heerbrugg** — Téléphone : (071) 7 24 33

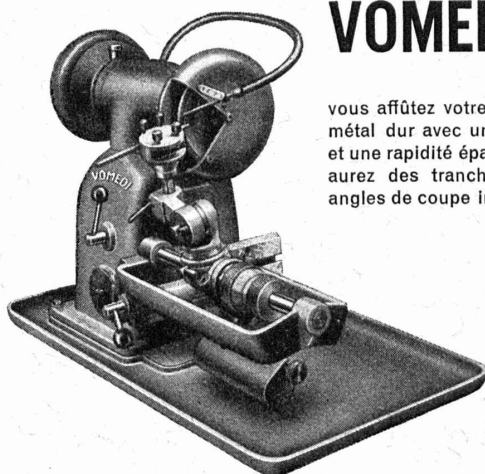
FABRIQUES D'OPTIQUE ET DE MÉCANIQUE E RÉCISION

## Un affûtage parfait !

Avec la nouvelle

## Machine à affûter et scier le métal dur

**VOMEDI 3**



vous affûtez votre outillage en  
métal dur avec une exactitude  
et une rapidité épatante ! Vous  
aurez des tranchants et des  
angles de coupe impeccables !

Demandez  
nos  
prospectus  
ou  
mieux encore  
une  
démonstration  
gratuite et  
sans  
engagement  
dans  
vos ateliers

**LES FILS D'ANTOINE VOGEL S. A.**

Tél. (032) 7 71 44

Pieterlen

près Bienne

## TUBES D'ACIER ANGLAIS

En stock chez les dépositaires :

**BRÜTSCH, RÜEGGER & CO.,  
ZÜRICH**

**KÜDERLI & CO.**  
vorm. Baer & Co.  
ZÜRICH ET BALE

**CHARLES NELL  
LAUSANNE**

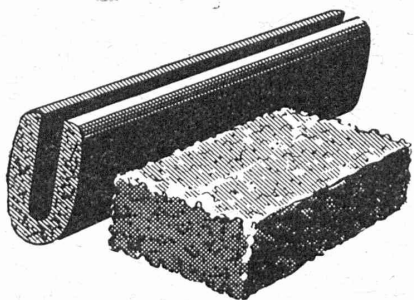
Agence générale :

**COURVOISIER & CO.**  
BIENNE  
TÉL. 2 33 38

**T. I. (EXPORT) LTD., BIRMINGHAM**

(Organisation de vente pour l'exportation de  
16 usines anglaises de tubes en acier)





## Des possibilités insoupçonnées

se révèlent avec l'usage des **caoutchoucs**  
**écume, mousse ou éponge** en forme de  
plaques, lanières, garnitures et cordons pro-  
filés. Demandez la visite de notre représen-  
tant qui vous présentera des échantillons,  
mettant toute l'expérience de notre maison  
à votre service. Nous stockons les coussins  
de sièges et les matelas en caoutchouc  
mousse modelés, et pouvons les livrer sans  
délai.

Tous les articles en caoutchouc chez

**GummiMaag**  
S. A.  
ZÜRICH Löwenstr. 69

## Guerre à la rouille!

Vous pouvez en toute  
confiance protéger de la  
rouille et de la corrosion  
le fer, les tôles et d'autres  
métaux encore, en vous  
servant des enduits

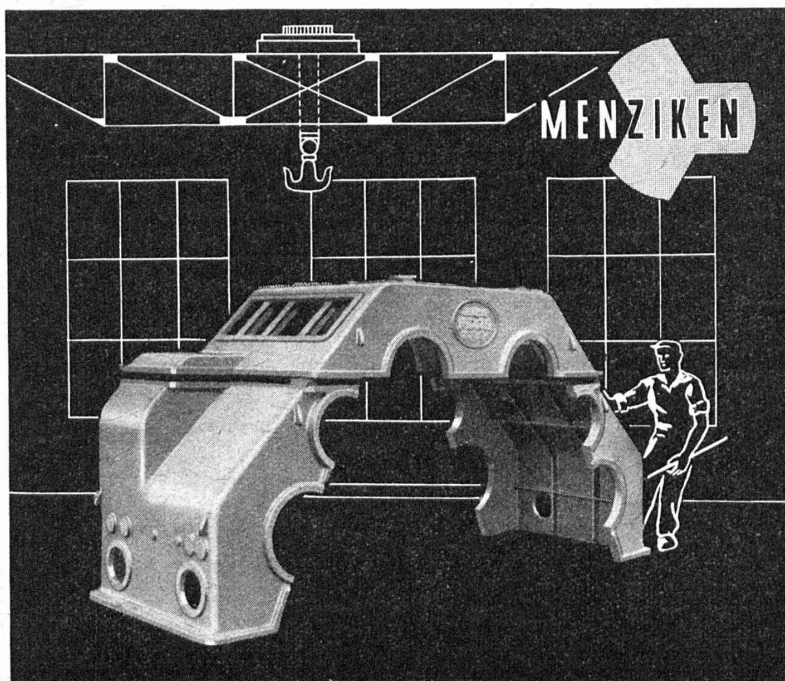
### «EMAILLIT»

Existents en divers tons et  
en argenté.  
Conseils techniques et  
devis par les

USINES TECHNICO-  
CHIMIQUES S. A. MUTTENZ-  
BALE Tél. (061) 930 22



**Fonte en métal léger au sable et en coquilles**  
**Fonte en alliages de zinc fin, bronze et laiton en coquilles**



USINES MENZIKEN : Tél. (064) 6 16 21

**Tôles, Bandes, Disques**  
**Tôles en relief « Diamant »**  
**et « Pyramide »**

**Profilés, Tubes, Fils**  
**Tubes-profilés**  
**Anneaux sans soudure**

**Pièces pressées à chaud**  
**et forgées**

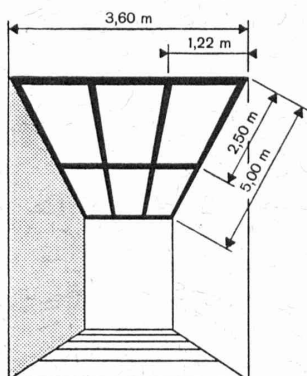
Contrôle permanent par nos laboratoires

**ALUMINIUM S. A. MENZIKEN (ARGOVIE)**

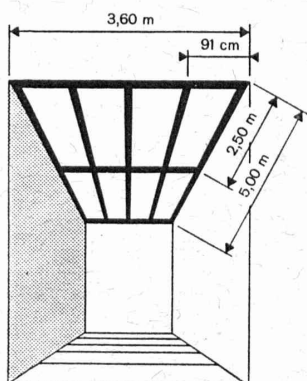
USINES DE GONTENSCHWIL, fonderies : Tél. (064) 6 53 42

# 91 cm pourquoi ?

Revêtement de plafond 3,6 x 5,0 m  
en Pavatex isolant normal 12 1/2 mm, composé  
de 6 panneaux de 122 x 250 cm chacun.



Même plafond que ci-dessus, mais composé  
de 8 panneaux de 91 x 250 cm. L'effet de per-  
spective en est amélioré.



2,50 ou 3,00 m

Nos derniers formats de panneaux

**91 x 250 cm und 91 x 300 cm**  
**en Pavatex isolant normal 12 1/2 mm**  
donnent aux revêtements de plafonds  
cette « ligne fine » si souvent désirée, et  
influencent de ce fait d'une façon très  
avantageuse le cachet d'une pièce. (Com-  
parez les croquis ci-contre.)

Votre fournisseur de panneaux se fera un  
plaisir de vous offrir notre nouvelle liste  
des formats: vous y verrez dans quelles  
dimensions chacune des 12 sortes de  
Pavatex peut être livrée.

**pavatex**

les panneaux suisses en fibres de bois  
adaptés aux conditions suisses

PAVATEX SA CHAM Tél. (042) 4-74 46  
Usines à Cham et Fribourg

**Travaux publics**  
**Revêtements de chaussée**  
**Voies de chemins de fer industrielles**  
**Revêtements de sols en béton spécial et pavages en bois**

**WALO BERTSCHINGER & C<sup>ie</sup> S. A.**

**LAUSANNE**      Avenue d'Ouchy 4      **Tél. 3 35 18**

*Brevets d'invention A. BUGNION*

**GENÈVE**  
20, RUE DE LA CITÉ

*Physicien diplômé de l'Ecole Polytechnique fédérale  
Ancien élève de l'Ecole supérieure d'Electricité à Paris  
Ancien expert à l'Office fédéral de la Propriété intellectuelle*

**LAUSANNE**  
36, RUE DU PETIT-CHÊNE  
Jour de réception : Jeudi après-midi

**FONDERIE**

**PAUL PERRET & Cie S.A.**  
Sébeillon 4 — Tél. (021) 2 26 60



Toutes pièces pour le bâtiment et le  
génie civil en FONTE GRISE, BRONZE,  
LAITON, PÉRALUMAN, etc.

**LAUSANNE**

**TUYAUX VIANINI** en béton armé centrifugé

pour conduites de câbles, égouts, syphons, turbines, captages etc.

**FOSSES SEPTIQUES**  
"EMCO"

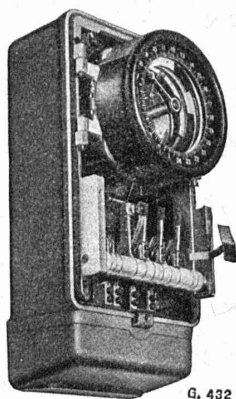
Tous produits en ciment.

**Tuyaux ordinaires jusqu'à 1500 mm  $\phi$**   
armés ou non.

Nous nous chargeons du moulage de n'importe  
quelle pièce en béton.

**DESMEULES FRÈRES, GRANGES-MARNAND**

TÉLÉPHONE 0.37 6 41 16



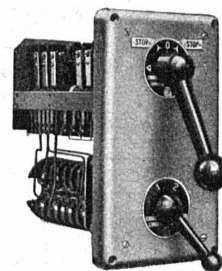
G. 432

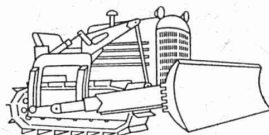
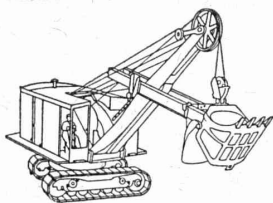
**GHIELMETTI**

**Horloges à contact - Interrupteurs horaires**  
Interrupteurs à distance - Contacteurs - Relais  
Commandes centralisées - Régulateurs de température

Interrupteurs à main spéciaux pour commandes  
électriques et toutes les applications et schémas possibles  
Interrupteurs à pédale - Interrupteurs fin de course

**Fr. Ghielmetti & C<sup>o</sup> S. A., Soleure**  
Fabrique d'appareils électriques      Tél. (065) 2 43 41





## MACHINES D'ENTREPRISE MOBILES DE CONSTRUCTION MODERNE

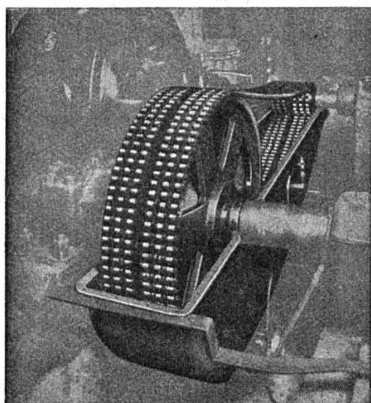
Excavateurs à chenilles — Excavateurs sur roues — Grues mobiles — Basculeurs à moteurs — Chargeuses à chenilles et sur roues — Tracteurs à chenilles avec Bulldozers et autres équipements — Chargeuses à godets

**Robert Aebi & Cie SA Zurich**

Demandez les

## transmissions Renold

complètes, normalisées du stock de Zurich



La chaîne est construite pour une usure lente et minime  
Longue durée, même à des vitesses élevées.  
La plus grande et uniforme précision est assurée dans toute longueur de chaîne, coussinets et rouleaux sans joints : Point de déficiences et d'interruptions  
Les roues avec profil des dents RENOLD : Engrenage parfait et silencieux.  
Demandez les chaînes de standardisation britannique et européenne dont on peut faire l'échange en tous temps en Suisse et dans le monde entier

**W. Emil KUNZ, Postfach, ZURICH 27**  
Gotthardstrasse 21 Tél. 051/25 29 10

## Société Suisse des Explosifs

Usine et siège à GAMSSEN près Brigue (Valais)

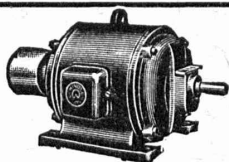
Explosifs de sûreté :

# GAMSITE et SIMPLONITE

Dynamites à tous dosages  
Dynamite „Antigel“  
Mèches et Détonateurs

Tous accessoires pour le tir des Mines  
Nitropentaérythrite Cordeau détonant

Télégrammes : „Explosifs-Brigue“  
Téléphone : Bureaux (028) 3 11 81 Brigue  
Usines (028) 3 11 82 »



**P. SCHMUTZ**  
Electro-mécanique et bobinage  
Représentation générale pour le Canton de Genève des  
**MOTEURS SCHINDLER**  
Réparations et bobinages de toutes marques rapides et soignés  
7, rue Voltaire, GENÈVE

Fabrication spéciale de tôles perforées, embouties et martelées



**H. HEER & Co**  
OLTEN

## Giroud & Perrenoud Perrenoud-Giroud

& Cie, succ.

25, rue Centrale, Lausanne  
Tél. 2 20 40

Asphaltage  
Linoléums  
Parquets de liège  
Parquets de caoutchouc  
Planelles d'asphalte  
Armstrong-Tile

## EXPLOSIFS

TELSITES — CHEDDITES

Mèches  
Détonateurs  
Amorces électriques  
Exploseurs

PETITPIERRE & GRISEL S.A.  
NEUCHÂTEL

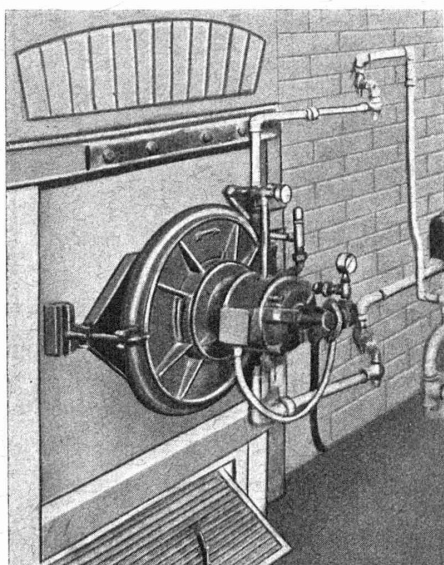
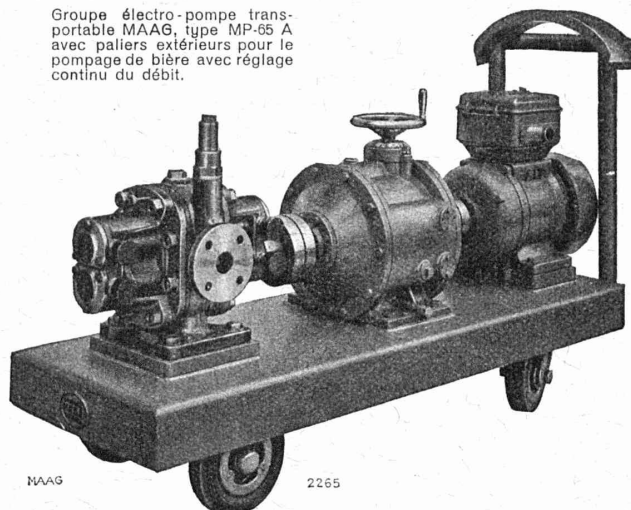
# S. A. DES ENGRENAGES MAAG, ZURICH

**Pompes à engrenages de précision à rendement élevé.**

**Engrenages, réducteurs et multiplicateurs de vitesse.**

**Appareils de contrôle et de mesure des engrenages.**

Groupe électro-pompe transportable MAAG, type MP-65 A avec paliers extérieurs pour le pompage de bière avec réglage continu du débit.



Cet appareil fonctionne depuis 1948 exclusivement à l'huile de vidange

## Le Brûleur industriel

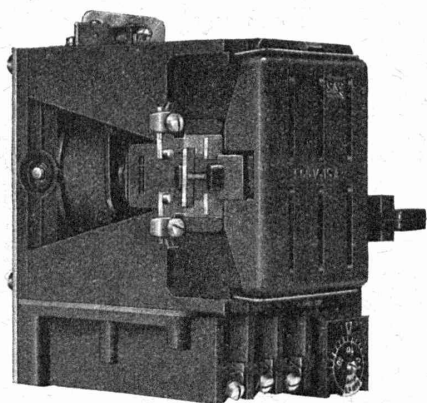
à huile lourde 3 et 4 et de récupération

**AR - CO**

Toutes puissances et applications

## QUENDOZ Frères

Caroline 2 bis — LAUSANNE



Demandez nos prospectus

## Le nouveau contacteur Sprecherschuh Type CA6

Encombrement réduit

Intensité nominale 15 A 500 V

Relais thermique interchangeable

4 contacts auxiliaires

Fiche de sûreté d'une nouvelle conception



## Sprecherschuh S.A. Aarau