

**Zeitschrift:** Bulletin technique de la Suisse romande  
**Band:** 76 (1950)  
**Heft:** 24

## **Werbung**

### **Nutzungsbedingungen**

Die ETH-Bibliothek ist die Anbieterin der digitalisierten Zeitschriften auf E-Periodica. Sie besitzt keine Urheberrechte an den Zeitschriften und ist nicht verantwortlich für deren Inhalte. Die Rechte liegen in der Regel bei den Herausgebern beziehungsweise den externen Rechteinhabern. Das Veröffentlichen von Bildern in Print- und Online-Publikationen sowie auf Social Media-Kanälen oder Webseiten ist nur mit vorheriger Genehmigung der Rechteinhaber erlaubt. [Mehr erfahren](#)

### **Conditions d'utilisation**

L'ETH Library est le fournisseur des revues numérisées. Elle ne détient aucun droit d'auteur sur les revues et n'est pas responsable de leur contenu. En règle générale, les droits sont détenus par les éditeurs ou les détenteurs de droits externes. La reproduction d'images dans des publications imprimées ou en ligne ainsi que sur des canaux de médias sociaux ou des sites web n'est autorisée qu'avec l'accord préalable des détenteurs des droits. [En savoir plus](#)

### **Terms of use**

The ETH Library is the provider of the digitised journals. It does not own any copyrights to the journals and is not responsible for their content. The rights usually lie with the publishers or the external rights holders. Publishing images in print and online publications, as well as on social media channels or websites, is only permitted with the prior consent of the rights holders. [Find out more](#)

**Download PDF:** 25.01.2026

**ETH-Bibliothek Zürich, E-Periodica, <https://www.e-periodica.ch>**

# BULLETIN TECHNIQUE

de la Suisse romande

Organe de la Société suisse des ingénieurs et des architectes, des Sociétés vaudoise et genevoise des ingénieurs et des architectes, de l'Association des Anciens élèves de l'Ecole polytechnique de l'Université de Lausanne, des Groupes romands des Anciens élèves de l'Ecole polytechnique fédérale  
Lausanne, 2 décembre 1950 / 76<sup>me</sup> année, N° 24

**Jacques Micheli** Ing. élect. dipl. E.P.Z.

- Brevets d'invention
- Marques de fabrique
- Dessins et modèles

82, rue du Rhône Genève

Téléphone 4 39 51

**BREVETS D'INVENTION**

**A. BUGNION**

Physicien diplômé de l'Ecole Polytechnique fédérale  
Ancien élève de l'Ecole supérieure d'Electricité à Paris  
Ancien expert à l'Office fédéral de la Propriété intellectuelle

GENÈVE 20, rue de la Cité

LAUSANNE 36, rue du Petit-Chêne

Jour de réception : jeudi après midi

LA CHAUX-DE-FONDS 66, rue Léopold-Robert

Jour de réception : mardi après-midi

**GÉTAZ ROMANG ECOFFEY S.A.**

**TOUT  
POUR LA  
CONSTRUCTION**

**MANUFACTURE de Produits Céramiques et Réfractaires S.A. LAUSEN**

PRODUITS RÉFRACTAIRES : BRIQUES, PLANELLES, DALLES, MORTIER, MOUFLES, CREUSETS

Briques Klinker pour façades — Planelles Klinker pour carrelages — Briques de parement

TUYAUX EN GRÈS, AUGES, CUVES — BRIQUES ÉMAILLÉES

Visitez notre exposition permanente : Schweizer Bau-Centrale, Zurich 1, Talstrasse 9 (Entrée libre).

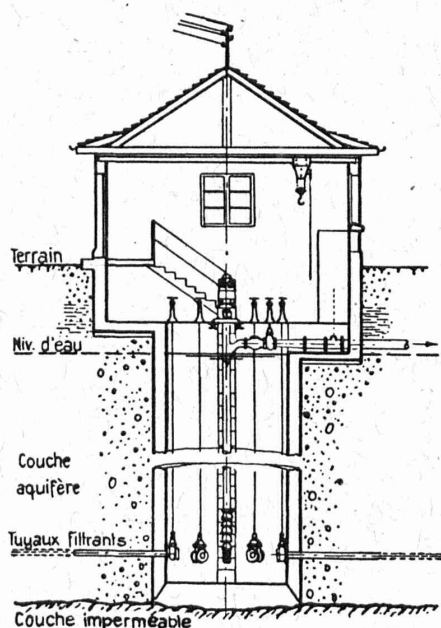
**BREVETS d'INVENTION**

*la plus ancienne maison de Suisse :*

**Dérianz, Kirker & C<sup>ie</sup>**  
Genève  
14 rue du Mont-Blanc

## TRAVAUX HYDRAULIQUES S.A.

Berne — Tél. (031) 2 17 42



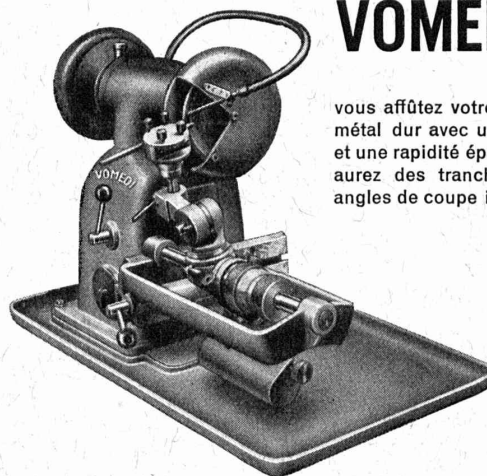
### CAPTAGES HORIZONTAUX

*Un affûtage parfait !*

Avec la nouvelle

## Machine à affûter et scier le métal dur

### VOMEDI 3



vous affûtez votre outillage en métal dur avec une exactitude et une rapidité épataante ! Vous aurez des tranchants et des angles de coupe impeccables !

Demandez nos prospectus ou mieux encore une démonstration gratuite et sans engagement dans vos ateliers

## LES FILS D'ANTOINE VOGEL S. A.

Tél. (032) 7 71 44

Pieterlen

près Bienne

# TUYAUX VIANINI en béton armé centrifugé

pour conduites de câbles, égouts, siphons, turbines, captages etc.

## FOSSES SEPTIQUES "EMCO"

Tous produits en ciment.

**Tuyaux ordinaires jusqu'à 1500 mm  $\phi$  armés ou non.**

Nous nous chargeons du moulage de n'importe quelle pièce en béton.

## DESMEULES FRÈRES, GRANGES-MARNAND

TÉLÉPHONE 0.37 6 41 16

EXPLOITATION DES SABLES ET GRAVIERS DU LITTORAL LÉMANIQUE

# RHONA-SAGRAVE

Direction et chantier LE BOUVERET, Téléphone 6 91 25 — Bureau commercial : LAUSANNE, Téléphone 26 21 44. — Chèques postaux II. 9931  
Dépôts OUCHY, Téléphone 26 21 45

MATÉRIAUX POUR BÉTON ARMÉ ET REVÊTEMENTS DE ROUTES

## FABRIQUE DE MATÉRIAUX DE CONSTRUCTION

AGGLOMÉRÉS DE CIMENT — HOURDIS RHONA EN BÉTON VIBRÉ — BÉTON CELLULAIRE

BRIQUES SILICO-CALCAIRES - BÉTON SILICO-CALCAIRE - EXPANSE

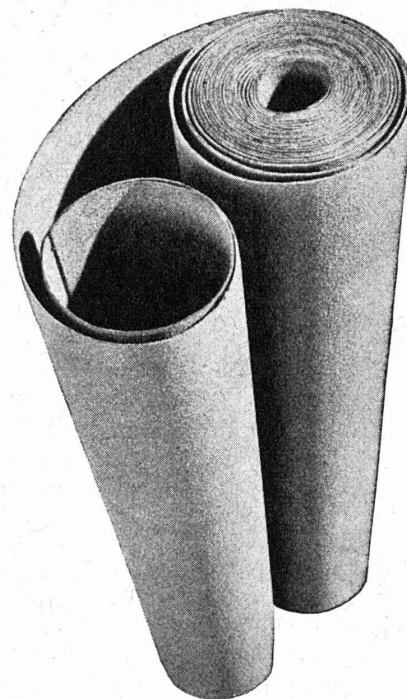
LIVRAISON PAR BATEAU ET CFF

# FLEXIPLAN

cartons bitumés exempts de goudron

# NOVIPLAST

tissus de jute bitumés exempts de goudron

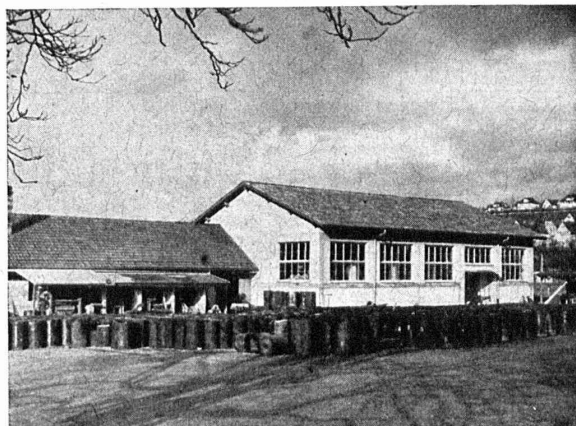


Produits de qualité  
fabriqués par la maison

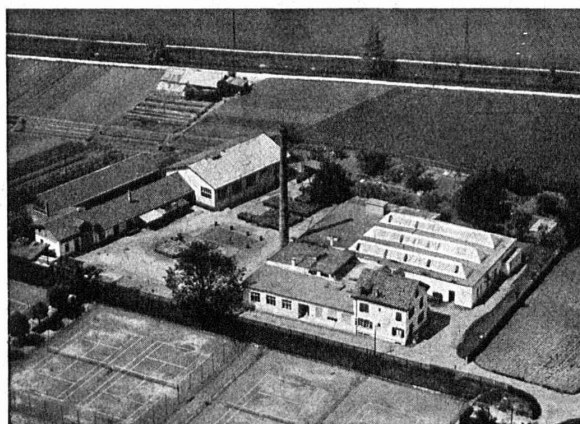
**Gasp. WINKLER & Cie**

à

**ZURICH-ALTSTETTEN**



Fabrique de Tuffenwies



**Bureau technique à Lausanne**

**E. PAILLEX, Ing. S. I. A.**

Saint-François 14 B  
Téléphone 26 08 13





Améliorez vos isolations  
par l'emploi du verre !

**VETROTEX**

L'isolation VETROTEX assure aux machines électriques une grande sécurité de service, même sous surcharges, température ambiante élevée et atmosphère humide. Elle est employée avantageusement pour la fabrication et la réparation des enroulements soumis à des efforts anormaux et a fait ses preuves dans les conditions de service les plus sévères.



308/5

**FIBRES DE VERRE S.A. LAUSANNE**

2, chemin des Magnolias

Téléphone (021) 23 78 51

## Société Suisse des Explosifs

Usine et siège à GAMSSEN près Brigue (Valais)

Explosifs de sûreté :

# GAMSITE

## et SIMPLONITE

Dynamites à tous dosages

Dynamite „Antigel“

Mèches et Détonateurs

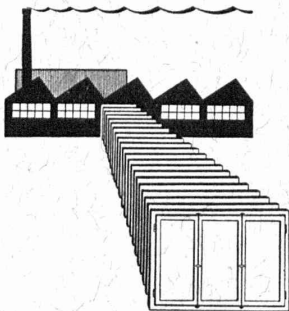
Tous accessoires pour le tir des Mines

Nitropentaérythrite Cordeau détonant

Télégrammes : „Explosifs-Brigue“

Téléphone : Bureaux (028) 3 11 81 Brigue

Usines (028) 3 11 82 »



## FABRIQUE COOPÉRATIVE DE MENUISERIE

Directeur : MAX JOSEPH - Maîtrise fédérale

Bureaux et usine : RENENS rue du Lac 16

Téléphone 24 93 91

**FENÊTRES PORTES-FENÊTRES PORTES INTÉRIEURES**

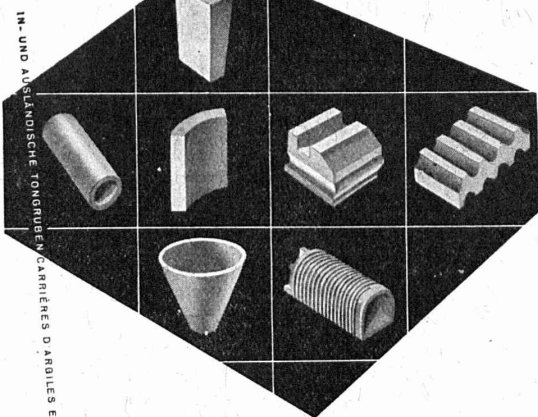
**VOLETS A JALOUSIES**

**Menuiseries normalisées, livrables rapidement du stock**

**FENÊTRES A GUILLOTINE, système « ROL »**

**PORTES DE GARAGES, système « ROL »**

## FEUERFESTE ERZEUGNISSE PRODUITS RÉFRACTAIRES



IN- UND AUSLANDISCHE TONGRUBE/CARRIÈRES D'ARGILES EN SUISSE ET À L'ÉTRANGER



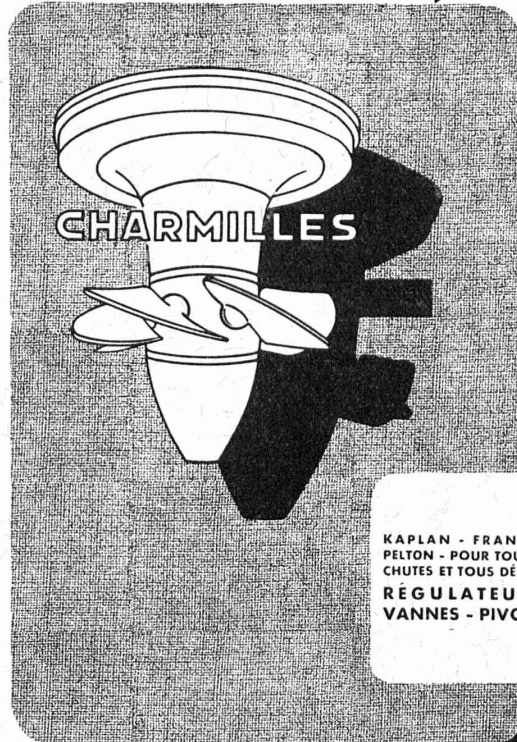
**TONWERK LAUSEN AG**

LAUSEN BLD.

Chamotte, Corindon  
Carbure de silice  
Briques anti-acides  
Briques isolantes

K. Jardi

## TURBINES HYDRAULIQUES



CHARMILLES

KAPLAN - FRANCIS  
PELTON - POUR TOUTES  
CHUTES ET TOUTS DÉBITS  
RÉGULATEURS  
VANNES - PIVOTS

ATELIERS des CHARMILLES S.A. GENÈVE



## LA POUDRE NOIRE

l'explosif efficace et bon marché

Intendance fédérale des poudres, Berne

**Filosa & Bossert S.A., Genève**  
Produits en ciment

Nous cherchons pour le 1<sup>er</sup> janvier 1951 ou date à convenir

**technicien en bâtiment**  
diplômé

pour notre service de vente. Nous offrons place stable et intéressante à un homme actif ayant des expériences de chantier et s'intéressant à la vente. Voiture à disposition.

Faire offres manuscrites avec curriculum vitae, photo, références et prétentions de salaire à **Genève, route de St-Julien.**



**LOSINGER & CIE**

S. A.

LAUSANNE - GENÈVE - SION

**PIEUX en BÉTON**

**Système EXPRESS**

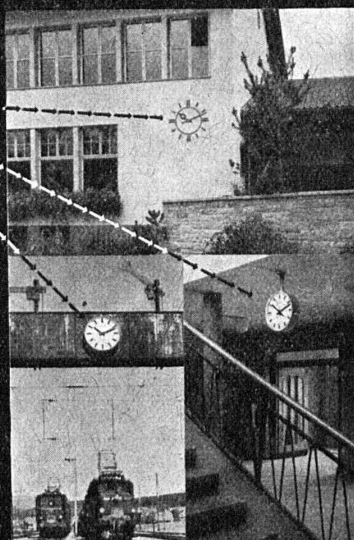
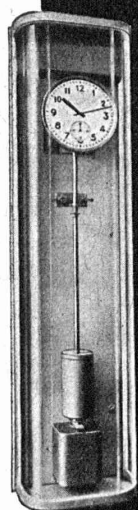
**Système FROTÉ**

**Reprises**

**en sous-œuvre**



## INSTALLATIONS HORAIRES



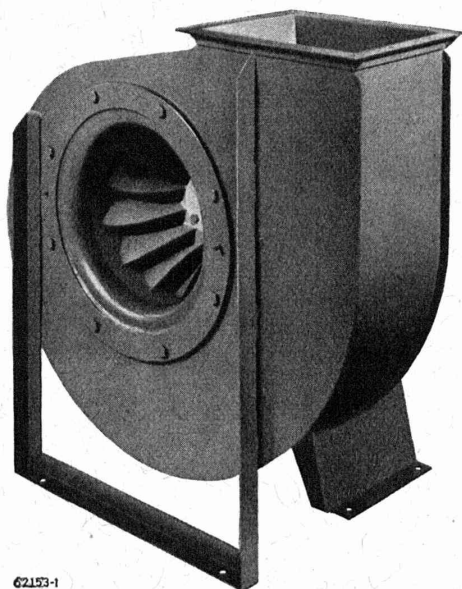
**Centrales horaires  
Horloges mères  
Horloges secondaires**

pour écoles  
hôpitaux  
villes  
gares  
usines  
églises

Demandez la visite d'un de nos ingénieurs !  
Téléphone (028) 5 26 74

# FAVAG

Fabrique d'appareils électriques S. A.  
NEUCHÂTEL



02153-1

## VENTILATEURS SULZER

Construits d'après les principes  
les plus modernes

Pour tous usages

Livrables du stock  
jusqu'à une puissance de 50 ch

**SULZER FRÈRES, SOCIÉTÉ ANONYME, WINTERTHUR (SUISSE)**

Bureau de Lausanne: Petit-Chêne 11, Téléphone 23 41 69