

**Zeitschrift:** Bulletin technique de la Suisse romande  
**Band:** 76 (1950)  
**Heft:** 22

## **Werbung**

### **Nutzungsbedingungen**

Die ETH-Bibliothek ist die Anbieterin der digitalisierten Zeitschriften auf E-Periodica. Sie besitzt keine Urheberrechte an den Zeitschriften und ist nicht verantwortlich für deren Inhalte. Die Rechte liegen in der Regel bei den Herausgebern beziehungsweise den externen Rechteinhabern. Das Veröffentlichen von Bildern in Print- und Online-Publikationen sowie auf Social Media-Kanälen oder Webseiten ist nur mit vorheriger Genehmigung der Rechteinhaber erlaubt. [Mehr erfahren](#)

### **Conditions d'utilisation**

L'ETH Library est le fournisseur des revues numérisées. Elle ne détient aucun droit d'auteur sur les revues et n'est pas responsable de leur contenu. En règle générale, les droits sont détenus par les éditeurs ou les détenteurs de droits externes. La reproduction d'images dans des publications imprimées ou en ligne ainsi que sur des canaux de médias sociaux ou des sites web n'est autorisée qu'avec l'accord préalable des détenteurs des droits. [En savoir plus](#)

### **Terms of use**

The ETH Library is the provider of the digitised journals. It does not own any copyrights to the journals and is not responsible for their content. The rights usually lie with the publishers or the external rights holders. Publishing images in print and online publications, as well as on social media channels or websites, is only permitted with the prior consent of the rights holders. [Find out more](#)

**Download PDF:** 23.01.2026

**ETH-Bibliothek Zürich, E-Periodica, <https://www.e-periodica.ch>**

# BULLETIN TECHNIQUE

de la Suisse romande

*Organe de la Société suisse des ingénieurs et des architectes, des Sociétés vaudoise et genevoise des ingénieurs et des architectes, de l'Association des Anciens élèves de l'Ecole polytechnique de l'Université de Lausanne, des Groupes romands des Anciens élèves de l'Ecole polytechnique fédérale*

Lausanne, 4 novembre 1950 / 76<sup>me</sup> année, N° 22

**GÉTAZ ROMANG ECOFFEY S.A.**

**TOUT  
POUR LA  
CONSTRUCTION**

**Jacques Micheli** Ing. électr. dipl. E.P.Z.

- Brevets d'invention
- Marques de fabrique
- Dessins et modèles

82, rue du Rhône Genève

Téléphone 4 39 51

**MOTEURS ÉLECTRIQUES ET TRANSFORMATEURS  
TABLEAUX DE DISTRIBUTION  
COFFRETS DE MANOEUVRES ET DÉMARREURS**

se construisent, se réparent, s'achètent, se vendent, chez  
**SPÄLTI FILS & C<sup>IE</sup> VEVEY** Téléphone (021) 5 19 91

**BREVETS D'INVENTION**

Physicien diplômé de l'Ecole Polytechnique fédérale  
Ancien élève de l'Ecole supérieure d'Electricité à Paris  
Ancien expert à l'Office fédéral de la Propriété intellectuelle

**A. BUGNION**

GENÈVE 20, rue de la Cité

LAUSANNE 36, rue du Petit-Chêne

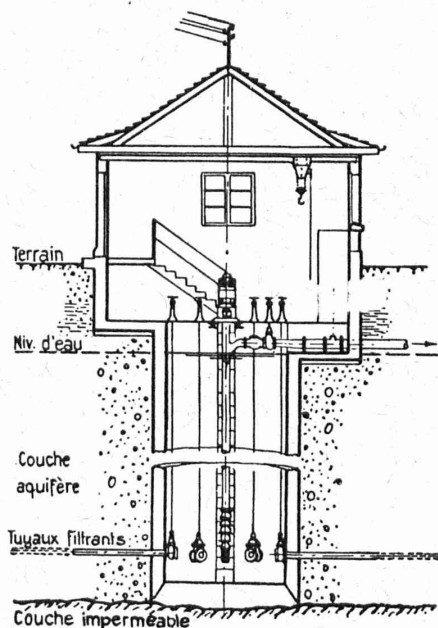
Jour de réception : jeudi après midi

LA CHAUX-DE-FONDS 66, rue Léopold-Robert

Jour de réception : mardi après-midi

## TRAVAUX HYDRAULIQUES S.A.

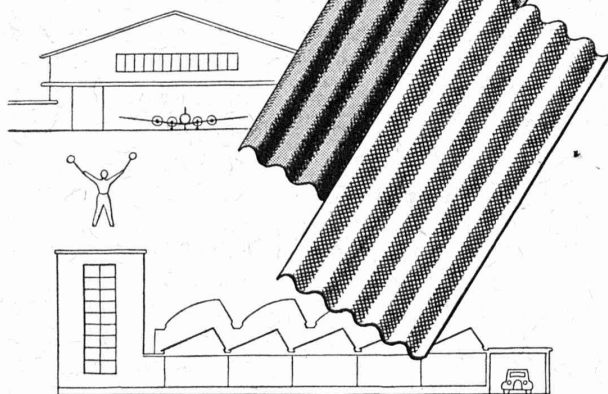
Berne — Tél. (031) 2 17 42



## CAPTAGES HORIZONTAUX

# Eternit

*éprouvé, économique*



## Plaques ondulées

Le revêtement qui défie les intempéries pour toits et façades de fabriques, hangars d'aviation, halles d'exposition, dépôts, etc. Le poids léger des plaques permet une construction économique. Exécution de toits sheds plats et arqués avec bon réfléchissement de la lumière à l'intérieur.

ETERNIT S.A. NIEDERURNEN TEL. (058) 415 55

# VIANINI

le supertuyau en béton armé centrifugé.

Haute résistance. Etanchéité.

Longueur utile jusqu'à 3,65 m<sup>1</sup>.

# EMCO

Fosse septique à

eau claire et biologique. Filtres.

Fonctionnement garanti.

**Tuyaux ronds** longueur 1 m<sup>1</sup>  
jusqu'à 1500 mm  $\phi$  armés ou non.

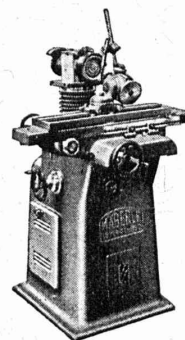
## Pierre artificielle

Briques creuses D.F.G.

# DESMEULES FRÈRES

FABRIQUE DE PRODUITS EN CIMENT

**GRANGES-MARNAND** Tél. 037 6 41 16



**MÄGERLE**

**Machines à affûter universelles R3**

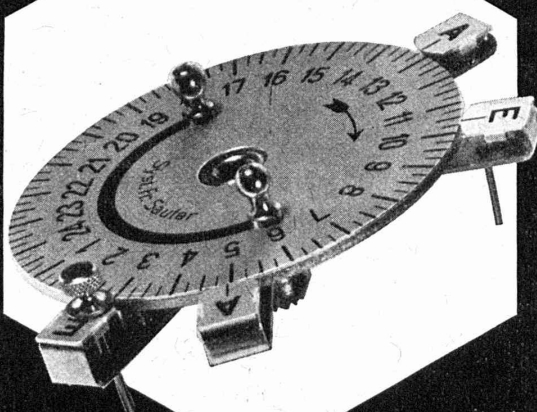
Construction solide et grande sensibilité  
avec table roulant sur billes

*Walter Meier*

**MACHINES-OUTILS**

MUHLEBACHSTRASSE 11 ZÜRICH TELEPHONE (051) 32 72 20

# SAUTER



**Interrupteurs horaires  
avec dispositif de commande normalisé**

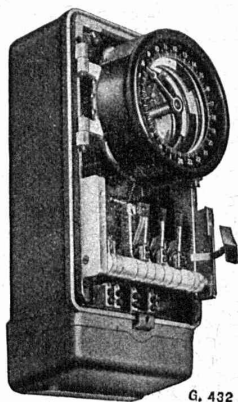
Fabrique d'Appareils Electriques Fr. Sauter S. A. Bâle



**Tunnel d'amenée de l'Usine de Lavey**  
exécuté en consortium

Conduite du chantier du lot 2 :

**Entreprise R. BELLORINI Fils**  
**LAUSANNE**



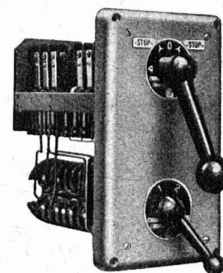
G. 432

# GHIELMETTI

**Horloges à contact - Interrupteurs horaires**  
Interrupteurs à distance - Contacteurs - Relais  
Commandes centralisées - Régulateurs de température

Interrupteurs à main spéciaux pour commandes  
électriques et toutes les applications et schémas possibles  
Interrupteurs à pédale - Interrupteurs fin de course

**Fr. Ghielmetti & Co S. A., Soleure**  
Fabrique d'appareils électriques Tél. (065) 2 43 41



## Ventilation

## Chauffage à air chaud

Conditionnement de l'air d'après des procédés  
brevetés. Soumettez-nous vos problèmes de ven-  
tilation, nous vous conseillons volontiers.

**VENTILATION SA STAEFA**

Staefa / Zurich • Tél. 93.01.36  
Spécialiste dès 1890





## ACIERS INOXYDABLES



bandes  
barres  
fils  
tôles et  
**TUBES**  
soudés et  
sans soudure

### COURVOISIER & Co.

S. A., BIENNE

(Tél. (032) 2 33 38)

## IMPRIMERIE LA CONCORDE

LAUSANNE

Terreaux 31

Téléphone 23 92 95

Impressions commerciales et artistiques.  
Tirages en couleurs, Illustrations, Labeurs  
Journeaux, volumes, brochures, catalogues  
Circulaires. - Enveloppes. - Programmes.  
Cartes de visite et d'adresse, Obligations  
Faire-part, Registres. - Algèbre, Musique

Les pompes centrifuges auto-aspirantes

## MARLOW

à basse et à haute pression sont dorénavant livrables avec moteur à benzine ou moteur électrique.

Débits de 600 à 4000 litres par minute.

Hauteur d'élévation manométrique jusqu'à 18 m.

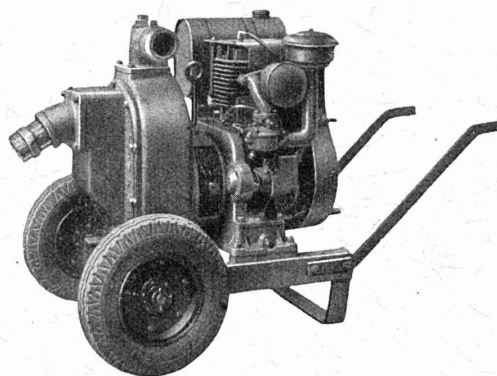
Pompes à diaphragmes spéciales avec moteur à benzine pour évacuation d'eau sableuse ou très sale de chantiers et de fosses de canalisation.

Représentant général pour la Suisse :

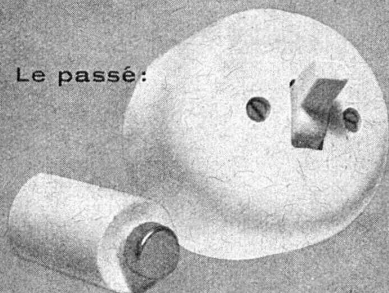
### Robert Aebi & Cie SA Zurich

Téléphone (051) 23 17 50

Succursales : ZOLLIKOFEN téléphone (031) 7 01 06  
GENÈVE téléphone (022) 4 77 78



Le passé :

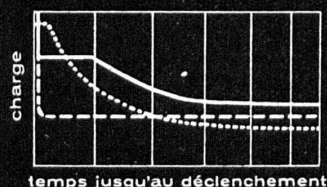


Le progrès :

## Les petits disjoncteurs CMC

uni-, bi- et tripolaires jusqu'à 32 A/500 V

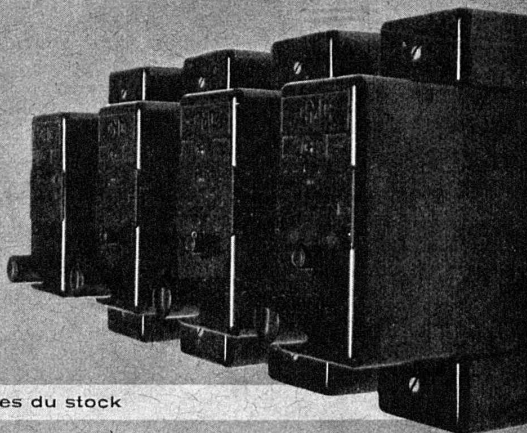
Nos disjoncteurs automatiques de protection ont une double fonction. Utilisables comme interrupteurs à boutons-poussoirs, ils protègent en outre la ligne et les appareils qu'ils contrôlent par déclenchement automatique en cas de surcharge ou de court-circuit.



caractéristique de déclenchement

Après déclenchement automatique, ils peuvent être immédiatement réenclenchés

Types normaux livrables du stock

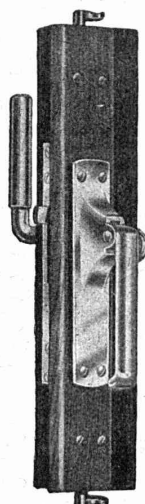


**CHARLES MAIER & CIE. SCHAFFHOUSE LAUSANNE**

FABRIQUE D'APPAREILS ÉLECTRIQUES

TÉL. 053 5 38 13

TÉL. 021 2 72 22



Serrure Espagnolette  
à entailler

**BALCOVER**

N° 102

indispensable pour portes de balcon

← Bouton de blocage

La fermeture pratique  
avec poignées intérieures  
et extérieures

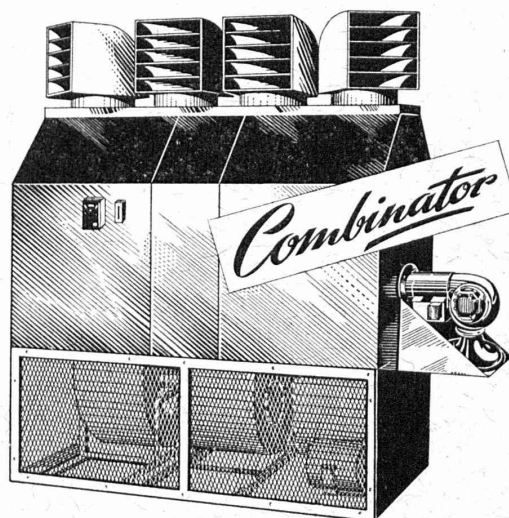


**FABRIQUE DE FERMENTES  
ET CONSTRUCTIONS MÉTALLIQUES**

**U. SCHÄRER Fils, Munsingen**

Tél. (031) 8 10 37

(Berne)



**Aerosouffleur Modèle « National »**

entièrement automatique au mazout,  
air chauffé directement à basse température.  
Economie maximum par montée en température ultra-rapide  
et rendement supérieur à 80 %.

Modèles de 65'000 à 375'000 cal/h.,  
à souffleurs directs : idéal pour ateliers, entrepôts,  
avec canaux : pour églises, écoles, cinémas, etc...

**AUTOCALORA S. A., LAUSANNE**

8, rue de la Tour — Téléphone (021) 23 09 45

**ZURICH, Minervastr. 59 - Tél. (051) 24 20 12**

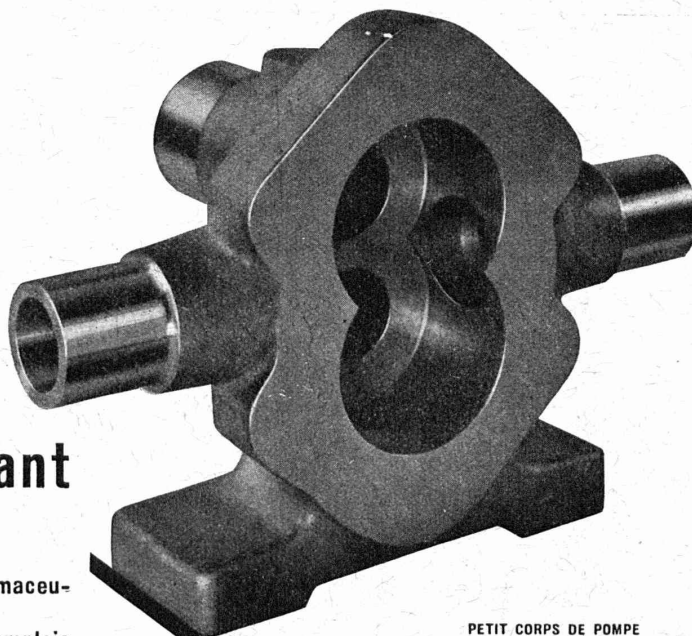
**+GF+**

**Aciers moulés résistant  
à la corrosion**

pour les industries chimique, pharmaceu-  
tique, alimentaire et textile.

Différents alliages adaptés à des emplois  
déterminés.

Demandez nos prospectus.

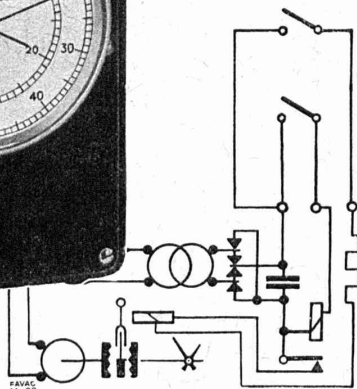
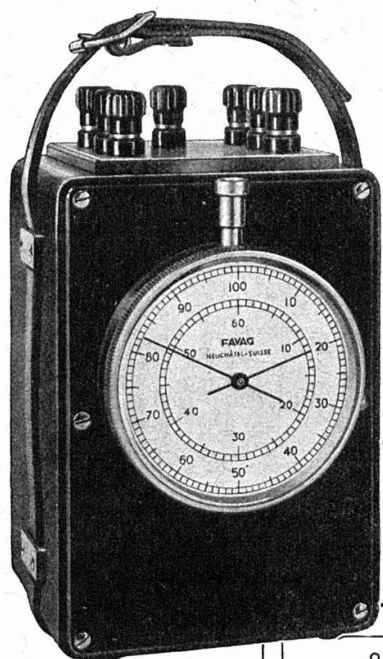


PETIT CORPS DE POMPE  
en acier moulé électrique +GF+ COR 30  
(18% Cr, 8% Ni). Poids 8 kg.

S 60405

Téléphone (053) 5 30 21

**Georges Fischer Société Anonyme, Schaffhouse**



## APPAREILS DE PRÉCISION POUR LA MESURE DU TEMPS

### Chronoscope-synchrone

#### Type M 400

Précision de lecture  $\pm 6/1000$  de sec. Pour mesurer la durée d'impulsions ou d'interruption de courant, pour étalonner les compteurs, les relais temporisés, etc.

Demandez notre prospectus !

### Chronographes enregistreurs

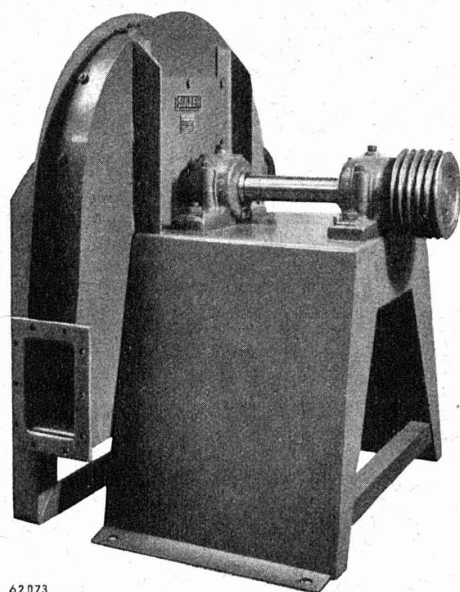
#### Horloges électriques

# FAVAG

Fabrique d'appareils électriques S. A.  
NEUCHÂTEL

## VENTILATEURS

# SULZER



Pour: Évacuation de buées  
Installations d'aération  
Chauffages  
Séchoirs  
Humidification d'air  
Installations frigorifiques

Pour soufflage sous grille ou  
installations de tirage induit, etc.

Pour ventilation de galeries,  
tunnels, mines, etc.

Pour soufflage de cubilots, feux  
de forge, gazogènes, brûleurs à gaz  
ou à mazout, fours à creuset, etc.

Toutes grandeurs fabriquées  
en série, livrables du stock.

**SULZER FRÈRES, SOCIÉTÉ ANONYME, WINTERTHUR (SUISSE)**

Bureau de Lausanne: Petit-Chêne 11, Téléphone 23 41 69