

Zeitschrift: Bulletin technique de la Suisse romande
Band: 76 (1950)
Heft: 18: Comptoir Suisse, Lausanne, 9-24 septembre 1950

Werbung

Nutzungsbedingungen

Die ETH-Bibliothek ist die Anbieterin der digitalisierten Zeitschriften auf E-Periodica. Sie besitzt keine Urheberrechte an den Zeitschriften und ist nicht verantwortlich für deren Inhalte. Die Rechte liegen in der Regel bei den Herausgebern beziehungsweise den externen Rechteinhabern. Das Veröffentlichen von Bildern in Print- und Online-Publikationen sowie auf Social Media-Kanälen oder Webseiten ist nur mit vorheriger Genehmigung der Rechteinhaber erlaubt. [Mehr erfahren](#)

Conditions d'utilisation

L'ETH Library est le fournisseur des revues numérisées. Elle ne détient aucun droit d'auteur sur les revues et n'est pas responsable de leur contenu. En règle générale, les droits sont détenus par les éditeurs ou les détenteurs de droits externes. La reproduction d'images dans des publications imprimées ou en ligne ainsi que sur des canaux de médias sociaux ou des sites web n'est autorisée qu'avec l'accord préalable des détenteurs des droits. [En savoir plus](#)

Terms of use

The ETH Library is the provider of the digitised journals. It does not own any copyrights to the journals and is not responsible for their content. The rights usually lie with the publishers or the external rights holders. Publishing images in print and online publications, as well as on social media channels or websites, is only permitted with the prior consent of the rights holders. [Find out more](#)

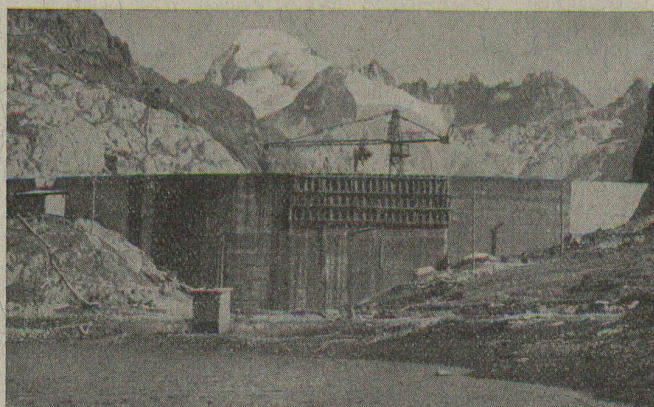
Download PDF: 25.01.2026

ETH-Bibliothek Zürich, E-Periodica, <https://www.e-periodica.ch>

BÉTON AÉRÉ

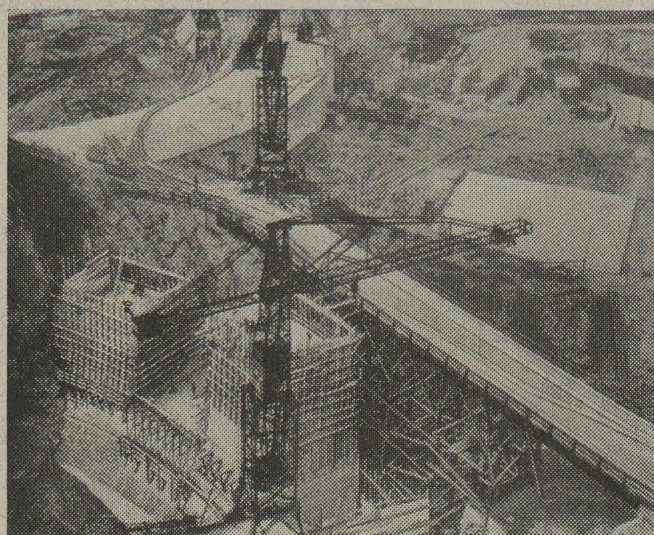
avec les adjuvants entraîneurs d'air

FRO-B FRIOPLAST PLASTOCRETE



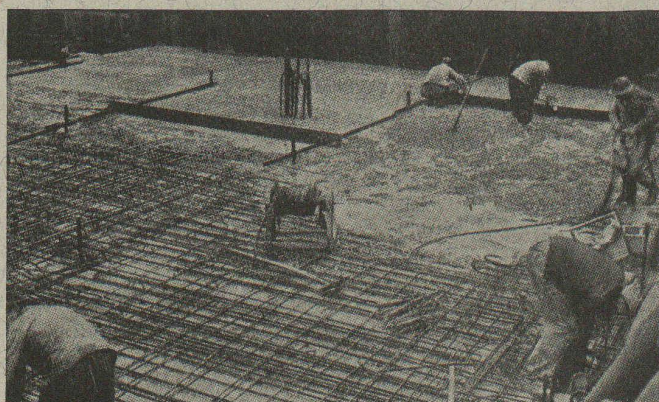
Centrale de la Handeck II

Barrages de Totensee (photo ci-contre)
et de Mattenalp-Gauli
exécutés en béton au FRO-B



Barrage d'Aussois

partie mur-poids, partie mur en arc.
Maître de l'œuvre : Electricité de France.
75,000 m³ de béton au FRIOPLAST



Bâtiment

des téléphones de Zurich-Selnau

extension, construction en béton armé,
planchers et piliers,
3,700 m³ de béton au PLASTOCRETE

GASPARD WINKLER & Cie

FABRIQUE DE PRODUITS POUR LA CONSTRUCTION A ZURICH - ALSTETTEN

BUREAU TECHNIQUE POUR LA SUISSE ROMANDE

E. PAILLEX, ing. S.I.A. LAUSANNE Téléphone (21) 26 08 13



FENETRES et PORTES



Fabrication en série
de portes et fenêtres
en tous genres
Travail de qualité
Livraison rapide
Prix avantageux

Comptoir Suisse Lausanne
Halle 9 - Stand 926

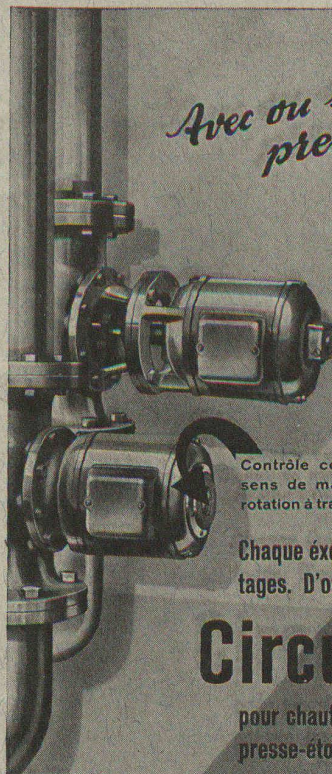
Demandez notre catalogue
illustré

WINCKLER S.A.
FRIBOURG

508F

TÉL. (037) 2.25.71

*Avec ou sans
presse-étoupe?*



Contrôle constant des
sens de marche et de
rotation à travers visière.

Chaque exécution possède ses avan-
tages. D'où, nous construisons des

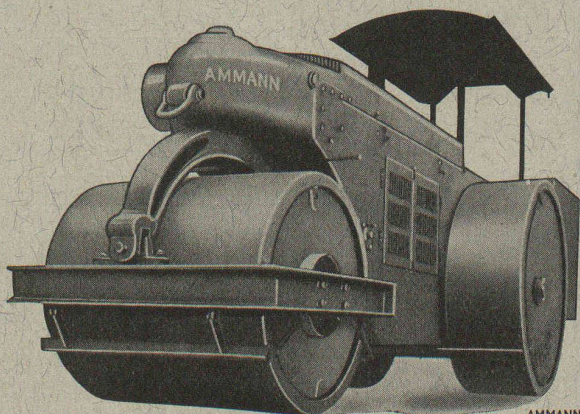
Circulateurs

pour chauffage central avec ou sans
presse-étoupe



Construction de pompes Brugg K. Rüttschi
Téléphone (056) 4 13 31

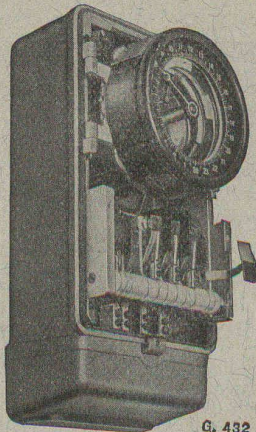
Rouleaux compresseurs



AMMANN
2577

Matériel pour la construction et
l'entretien des routes
Chargeuses automatiques
Broyeurs en tous genres
Transporteurs
Tamis vibratoires
Concasseurs
Pelles mécaniques sur chenilles

U. AMMANN S.A. Ateliers de construction LANGENTHAL



G. 432

GHIELMETTI



Horloges à contact - Interrupteurs horaires

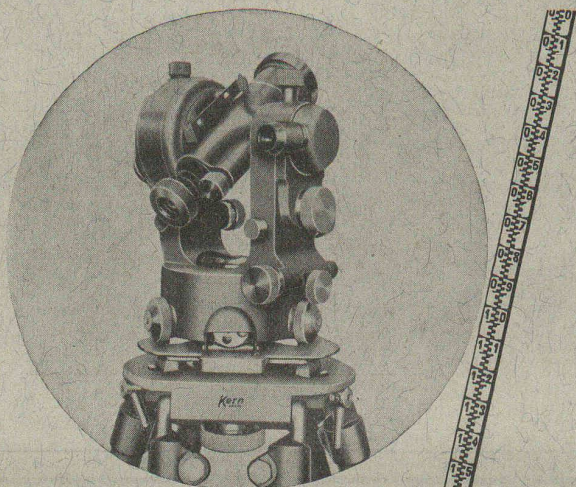
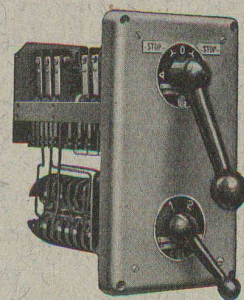
Interrupteurs à distance - Contacteurs - Relais
Commandes centralisées - Régulateurs de température

Interrupteurs à main spéciaux pour commandes électriques et toutes les applications et schémas possibles
Interrupteurs à pédale - Interrupteurs fin de course

Fr. Ghielmetti & C^o S. A., Soleure

Fabrique d'appareils électriques

Tél. (065) 2 43 41



Les Théodolites à double cercle DK

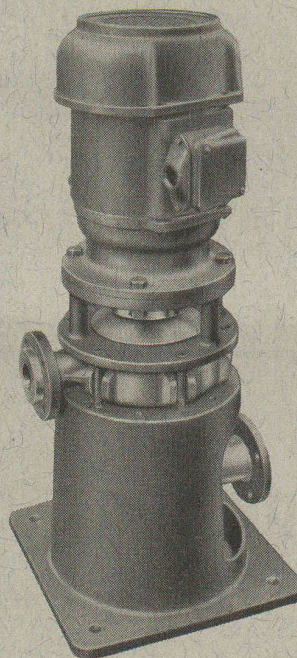
permettent d'obtenir les meilleurs résultats finals de mesure plus simplement, plus rapidement et avec moins d'efforts.

NIVEAUX NK et GK
de grand rendement.

Kern
AARAU

Pompe sans presse-étoupe

Construction spéciale éprouvée



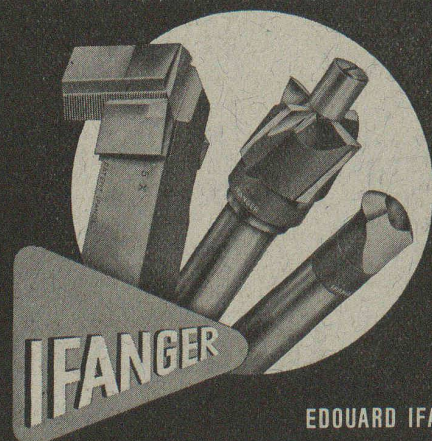
MONTAGE SIMPLE
ENCOMBREMENT
RESTREINT
RENDEMENT MAXIMUM

WEKA

Exécution en :
plomb dur
acier inoxydable
fonte au silicium
bronze
aluminium
fonte avec revêtement de caoutchouc
fonte grise et fonte Perlite
Exécution spéciale pour le transport de liquide boueux

WEKA S. A. Wetzikon/Zch.

Téléphone : (051) 97 83 02



Outils normaux de tour
Fraises à pivot en acier rapide et avec métal dur

Fabrique d'outils de précision

EDOUARD IFANGER, USTER (SUISSE)

WYSS, FILS & C^{ie} TRAVERS

Concessionnaires pour la Suisse des

Carreaux en asphalte

"PROCÉDÉ WYSS"

des Mines du Centre et de Lobsann

ÉMULSION DE BITUME

USINE A NOIRAIGUE

Tél. 94.129

Voie industrielle

Bureaux à Travers

Tél. 92.302

Soleil
Température
Humidité
Vent

18 installations LG de régulation automatique de la température sont en service au Claridenhof à Zurich

In 2555

Les installations de régulation automatique de la température pour chauffages centraux système LANDIS & GYR ont fait leurs preuves depuis 20 ans.

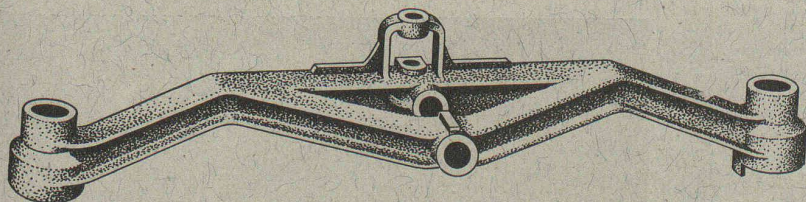
Economie: Grande économie de frais de chauffage, même par rapport à une exploitation pourtant bien conduite préalablement. Frais d'achat modiques. Amortissement rapide.

Confort: Température maintenue parfaitement constante, condition primordiale de sensation de bien-être.

Simplicité: Montage facile sans interruption du chauffage, à toute installation de chauffage central au charbon, au mazout ou à l'électricité.

LANDIS & GYR S.A. ZOUG

Téléphone (042) 4 00 61



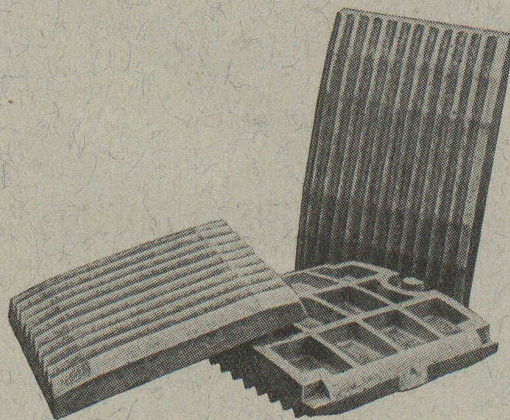
ACIERS MOULÉS SPÉCIAUX

Contre l'usure et les chocs
Aciers à 12-14 % Manganèse



ACIERS MOULÉS DE CONSTRUCTION

Résistance de 40 à 120 kg/mm²
Aciers moulés à haute soudabilité
pour construction mixte



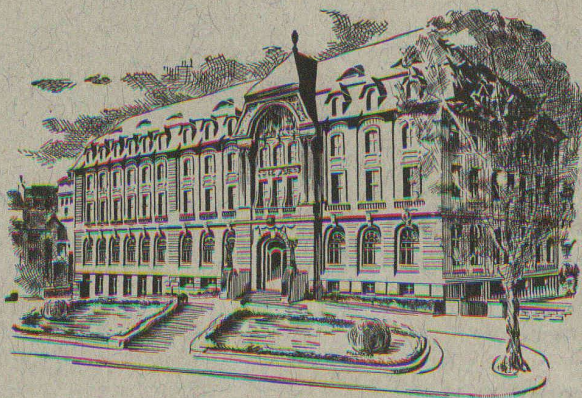
FONDERIE DE FER ET D'ACIER S.A.

TÉLÉPHONE (032) 2 70 33

BIENNE

CH. DE LONGCHAMP 12

Agent général HISPANO SUIZA (SUISSE) S.A. GENÈVE



Pour vos emprunts hypothécaires et crédits de construction

dans le canton de Vaud,

adressez-vous à l'établissement spécialisé dont les prêts sont consentis aux conditions les plus favorables.

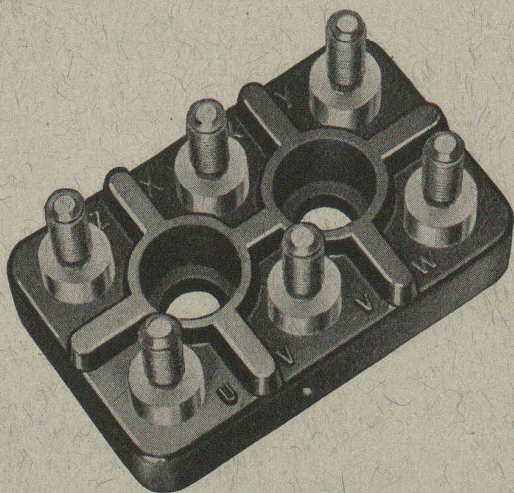
Crédit Foncier Vaudois

Etablissement officiel auquel est adjointe la

Caisse d'Epargne Cantonale

Garantie par l'Etat

LAUSANNE: Place Chauderon — 36 Agences dans le canton

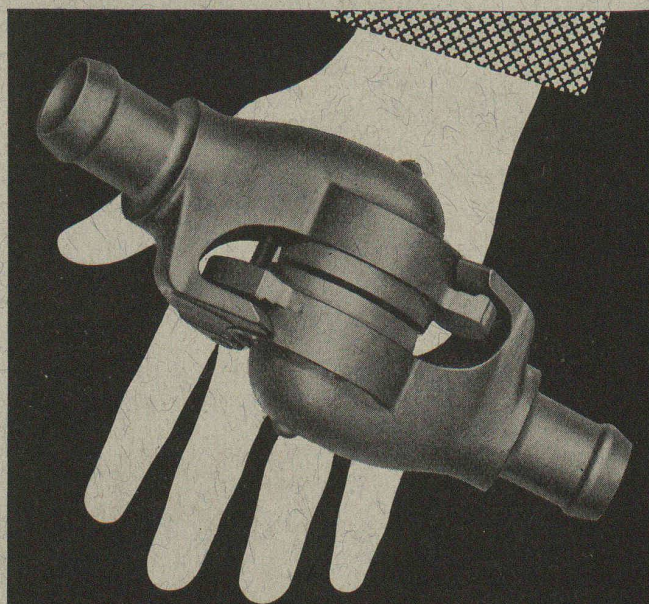


Plaques à bornes

avec ou sans tiges filetées noyées dans la matière

Tarif P 3105

MICAFIL S.A. ZURICH



Fonte malléable +GF+

livrable
rapidement

Georges Fischer Société Anonyme
Schaffhouse (Suisse)

TG 102

Téléphone : (053) 5 30 21 et 5 40 24

LES INSTALLATIONS DE CHAUFFAGE ET DE CONDITIONNEMENT D'AIR DE
LA NOUVELLE HALLE DU COMPTOIR SUISSE ONT ÉTÉ EXÉCUTÉES PAR

AUTOCALORA S. A.

LAUSANNE

8, rue de la Tour

Tél. (021) 23 09 45

ZÜRICH

Minervastrasse 59

Tél. (051) 24 20 12

“Le chauffage automatique moderne”



Ensembles aérosouffleurs automatiques „NATIONAL” pour le chauffage des grandes salles, usines, écoles, etc.

Ensembles automatiques „VOPORAIR PEN” pour le chauffage des villas, à l'air conditionné d'hiver.

Brûleurs à mazout „THERMEX”

Calorifères à mazout „VESTOL”



vevey

Charpentes métalliques

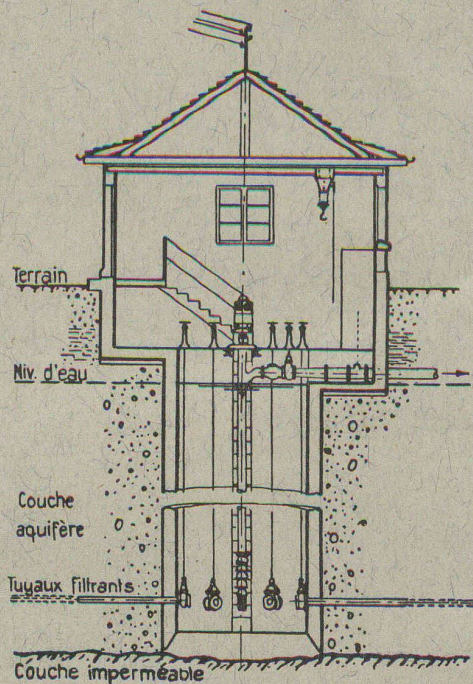
1427 f

Ateliers de Constructions Mécaniques de Vevey S.A.

Vevey/Suisse

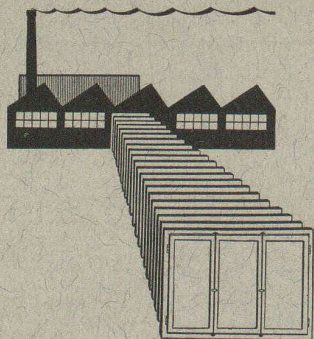
TRAVAUX HYDRAULIQUES S.A.

Berne — Tél. (031) 2 17 42



CAPTAGES HORIZONTAUX

GARANTIES POUR ENTREPRENEURS



FABRIQUE COOPÉRATIVE DE MENUISERIE

Directeur : MAX JOSEPH - Maîtrise fédérale

Bureaux et usine : RENENS rue du Lac 16

Téléphone 24 93 91

FENÊTRES PORTES-FENÊTRES PORTES INTÉRIEURES

VOLETS A JALOUSIES

Menuiseries normalisées, livrables rapidement du stock

FENÊTRES A GUILLOTINE, système « ROL »

PORTES DE GARAGES, système « ROL »

DOCUMENTATION

Extraits d'articles de revues suisses et étrangères reçues par le « Bulletin technique » et déposées à la Bibliothèque de l'Ecole polytechnique de l'Université de Lausanne, Avenue de Cour 29, où elles peuvent être consultées.

N.B. — L'indice figurant en tête et à droite de chaque extrait est celui de la « Classification décimale universelle ».

Matériaux, Energie

BT 1102 620.178.746.22 : 669.1

Résilience du fer et de l'acier.

J. D. FAST.

Rev. techn. Philips. 4/50. 8 pages, 9 fig.

L'essai de résilience peut, en certains cas, donner des indications précieuses quant à la tendance à rupture fragile de la matière, contrairement à l'essai de traction qui donne essentiellement des informations relatives à la résistance à la déformation plastique. L'article mentionne, outre des faits généralement connus comme la réalisation et la signification de l'essai de résilience d'éprouvettes entaillées et les notions élémentaires des théories de l'élasticité et de la rupture, des mesures originales de la résilience du fer pur en fonction de la température et de l'influence sur la résilience de la teneur en oxygène, en carbone et en azote.

Mécanique appliquée

BT 1103 621.181

Installations stationnaires de chaudières à vapeur.

X.

Bull. techn. SLM. 12/49. 7 pages, 12 fig.

La Société suisse pour la construction de locomotives et de machines, à Winterthur, a entrepris la construction de chaudières à vapeur de capacité faible ou moyenne pour tout mode de chauffage et pour pressions élevées. Dans ce but, elle a tiré largement profit des nombreuses expériences acquises dans la construction de locomotives à vapeur et en particulier de deux locomotives à haute pression de vapeur (60 kg/cm²) et puissances de 1000, respectivement 3300 ch. Quelques-unes de ces constructions sont exposées dans l'article cité : chaudières verticales, avant-chaudière à tubes d'eau, chaudière stationnaire à haute pression.

Electrotechnique

BT 1104 621.396.65

Anlagen zum drahtlosen Anschluss von Teilnehmern an das öffentliche Telephonnetz.

R. VON WILD, R. DESSOULAVY.

Hasler Mitt. 12/49. 6 pages, 7 fig.

Les auteurs exposent les progrès réalisés ces derniers temps dans les raccordements sans fil au réseau téléphonique public ; ces progrès sont tels que l'utilisation d'un appareil d'abonné relié sans fil au réseau n'est en aucun cas différente de celle d'un appareil raccordé ordinairement. Suit une description de la construction et du fonctionnement de ces installations.

Génie

BT 1105 621.311.21 (44) 627.432.4 (44)

Le barrage de Seyssel. Aménagement de la compensation générale du barrage de Génissiat.

M. LE BEL.

Techn. moderne-Construction. 12/49. 12 pages, 18 fig.

La construction du barrage de Seyssel fait partie du vaste programme de l'aménagement du Rhône, aménagement qui doit donner en 1952 plus de quatre milliards de kWh. Ce barrage constitue un ouvrage intéressant à trois passes, dont deux à hausses mobiles type Aubert et une munie d'une vanne-wagon ; l'usine est accolée au barrage et comporte trois groupes turbo-alternateurs dont la puissance individuelle peut varier de 16 000 à 20 000 ch.

L'auteur décrit d'abord l'installation électrique et tout particulièrement le mécanisme automatique de manœuvre des hausses, puis examine la réalisation de la partie génie civil.

Construction, Architecture

BT 1106 725.74 (44)

Piscines et bassins de natation.

DIVERS AUTEURS.

Œuvres et Maîtres d'Œuvre. 4^e année, livraison n° 15

Réalisations n° 2. 28 pages, nombr. fig.

Présentation de piscines et bassins de natation, réalisés récemment en France et qui vont du vaste ensemble sportif au bassin-école destiné à compléter les édifices scolaires : Palais du travail, des arts et des sports de Narbonne, piscine olympique municipale d'Albi, piscine de plein air de Chambéry, piscine des enfants de Neptune de Tours, piscine de Coulommiers, bassin de natation de Guingamp, etc.

Une notice précise en outre les caractéristiques auxquelles doivent répondre les bassins de natation pour être homologués par la Fédération internationale de natation.

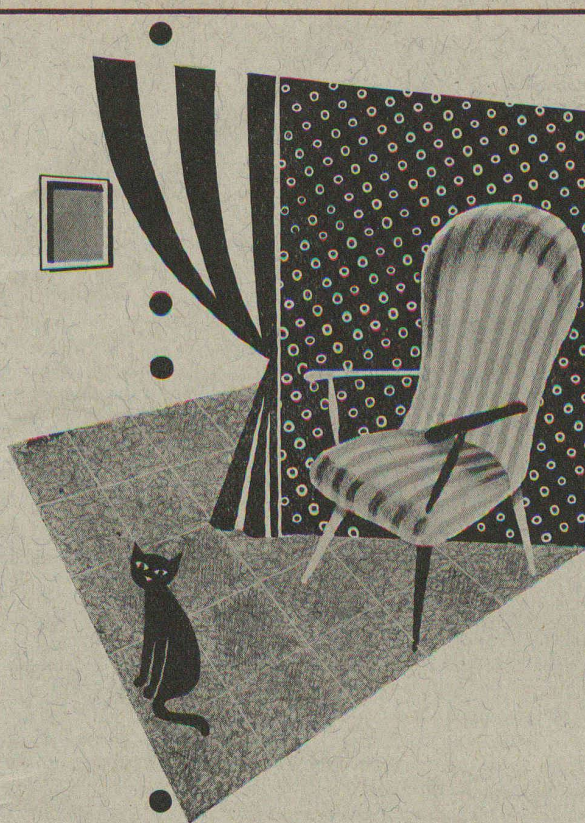
BT 1107 727.5 : 551.5 (494)

Meteorologische Zentralanstalt in Zürich.

W. HENAUER.

Werk. 1/50. 4 pages, 9 fig.

Ce bâtiment, exécuté sur commande de la Direction des constructions fédérales, est situé sur le flanc du Zurichberg. Il comprend une aile principale, orientée d'est en ouest, et une aile secondaire disposée d'équerre par rapport à la première. L'aile principale contient les locaux de travail, tous au sud, les corridors et l'escalier étant au nord. L'aile secondaire, où se trouve l'entrée principale, comprend un auditoire et une bibliothèque de deux étages. Le toit plat s'imposait pour faciliter les observations. Tandis que les proportions sont restées relativement modestes, une tour d'observation donne à l'ensemble un aspect architectural particulier.

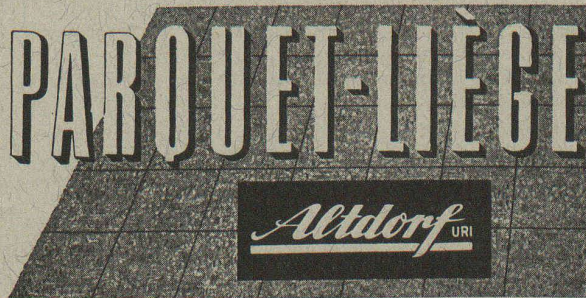


Construire

uniquement pour l'œil...

ne viendra certainement à l'esprit de personne ! De même, le revêtement de sol doit non seulement être esthétique, mais également pratique et avant tout agréable. Et qu'y a-t-il de plus chaud et de plus confortable que le parquet-liège « Altdorf » qui répond aux plus hautes exigences et permet plusieurs combinaisons et genres de pose.

Demandez échantillons, prospectus et liste de références. Nos spécialistes vous conseilleront volontiers et sans engagement.



Fabricant : Dätwyler S. A.
Département : Revêtements de sols, Altdorf-Uri

En vente auprès des
maisons spécialisées

Sciences pures

BT 1108

681.142.8 : 518.5

L'électronique et les mathématiques expérimentales.

F.-H. RAYMOND.

Onde électrique. 1/50. 15 pages, 8 fig.

Les applications des mathématiques aux sciences théoriques ou appliquées et à la technique sont de plus en plus limitées par les possibilités des calculateurs humains, qui ne peuvent généralement pas et rapidement pousser jusqu'aux résultats numériques les calculs mathématiques connus. L'auteur montre comment la notion de servomécanisme conduit à la conception d'un type très général de machine mathématique capable de mener à chef de tels calculs en un laps de temps souvent très court. Il met l'accent sur l'intérêt général des servomécanismes à plusieurs variables et laisse pressentir que leur étude pose des problèmes mathématiques nouveaux et qu'en même temps elle étend le domaine des applications concevables des systèmes en boucle fermée.

Mécanique appliquée

BT 1109

621-762

Joints d'étanchéité rotatifs et coulissants.

V. ROGER.

Techn. moderne. 1, 15/5/50. 5 pages, 19 fig.

Les joints d'étanchéité rotatifs et coulissants constituent l'un des éléments les plus importants de certaines machines. Leur évolution ces derniers temps fut stimulée par celle des machines frigorifiques, des pompes, des équipements à vide et des commandes hydrauliques des accessoires d'aviation.

L'article cité a pour objet des joints permettant de réaliser une étanchéité pratiquement absolue à l'exclusion de ceux où une certaine fuite est admissible tels que les joints à labyrinthe sans contact direct, les joints à bagues de charbon des turbines à vapeur, etc. La classification en joints rotatifs et en joints coulissants n'a rien d'absolu et certains modes de réalisation peuvent servir à deux fins. L'auteur décrit d'abord les réalisations les plus répandues ou les plus intéressantes de divers joints et examine ensuite l'influence de divers facteurs sur leur tenue. — Bibliographie.

BT 1110

621.385 : 621.791.76

Quelques applications particulières de circuits électroniques du contrôle de machines à souder par résistance.

E. THIRION.

Bull. Soc. franç. Electriciens. 1/50. 7 pages, 7 fig.

L'auteur montre l'intérêt que présente l'emploi de circuits électroniques pour les machines à souder par résistance, qui permettent notamment d'assurer un réglage du courant de soudure et de la durée de soudure. Il décrit le principe adopté aux U. S. A. par la General Electric, et présente plus en détail un procédé mis au point en France qui repose sur l'emploi d'ignitrons et de thyatron en combinaison avec diverses lampes.

Electrotechnique

BT 1111

621.316.92

Augmentation de la sécurité de marche des installations industrielles par une protection appropriée et sélective contre les surcharges et les courts-circuits.

A. VAN GASTEL.

Rev. Brown Boveri. 5-6/49. 7 pages, 12 fig.

Les installations électriques de distribution des grandes entreprises industrielles ont besoin de dispositifs de protection contre les courts-circuits qui soient modernes et dont l'action soit rapide et sélective; il faut en outre qu'elles soient protégées de façon appropriée contre les surcharges. L'application de moyens de protection efficaces augmente la sécurité de marche et améliore l'utilisation des installations.

L'article cité donne une vue d'ensemble sur les moyens de protection dont on dispose actuellement et sur leur application rationnelle.

BT 1112

621.394

Der heutige Stand der Telegraphie.

H. WEBER.

Bull. Ass. suisse Electriciens. 10/12/49. 7 pages, 13 fig.

Exposé des raisons pour lesquelles la télégraphie est encore à l'heure actuelle en état de concurrencer le téléphone. Son avantage principal réside dans l'emploi favorable de la bande de fréquence disponible d'un canal de transmission. Les frais d'établissement de la ligne par unité d'information sont en outre, pour le télégraphe, de beaucoup inférieurs à ceux relatifs à tout autre système de transmission.

Quelques informations sur la disposition actuelle des réseaux et sur des réalisations typiques de télésécripteurs modernes terminent l'article.

878



Société des Usines de Louis de Roll S.A.

Béton - Christen

Fabrique de produits en ciment Bâle 20 Tél. 28880

Demandez des offres pour

les fosses septiques,
les séparateurs d'essence,
les bassins.

FONDERIE

PAUL PERRET & Cie S.A.

Sébeillon 4 — Tél. (021) 24 48 48



Toutes pièces pour le bâtiment et le
génie civil en **FORTE GRISE, BRONZE,**
LAITON, PÉRALUMAN, etc.

LAUSANNE

Brûleurs à mazout

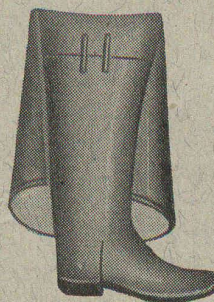
«CUENOD»

Ateliers des Charmilles Usine de Chatelaine
Suisse 100 %. Livraison et pose de suite

E. CANOVA & FILS Représentants

20 années d'expérience
Ateliers mécaniques - Serrurerie - Réservoirs
Chaudronnerie - Appareillage

LA BORDE 18 **LAUSANNE** TÉL. 24 06 77 et 24 06 78



Bottes caoutchouc

40 cm. et 90 cm. de haut
pour drainage, génie civil, etc.

Tuyaux caoutchouc

pour compresseurs, eau, pompes
d'aspiration et refoulement, etc.

Vêtements imperméables

Feutres

Courroies pour transporteurs

Planchers en caoutchouc

BECK Frères

ARTICLES EN
CAOUTCHOUC

MAISON FONDÉE EN 1903

Rue Centrale 2

LAUSANNE

Tél. 021 241 64

BLEIKABEL

Cossonay

Câbles sous plomb

à isolation papier

caoutchouc

thermoplastique

S.A. DES **CABLERIES & TREFILERIES COSSONAY -GARE**



Escalier mobile Echelle mobile **SIEBER**

Brevets suisse et étranger

Rabais pour livraisons de séries
et selon quantité

Installé à l'Exposition permanente
de la Construction à Lausanne

HANS SIEBER, LUCERNE

Halde

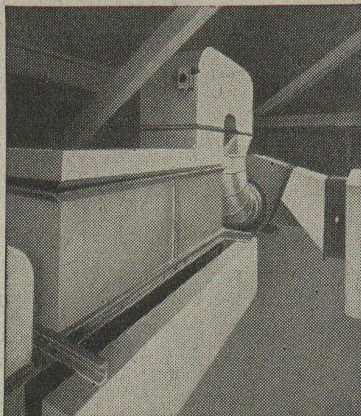
Tél. 204 56



OTTO FISCHER SA ZURICH 5

SHLQUAI 125 TÉL. (051) 23 76 62

*Articles
électrotechniques
en gros*



Ventilateurs
Appareils de chauffage
à l'air
Appareils de séchage
Cabines de peinture
au pistolet

Installations pour :
Conditionnement d'air
Dépoussiérage
Antibrouillard
Ventilation
Séchage
Transport de copeaux



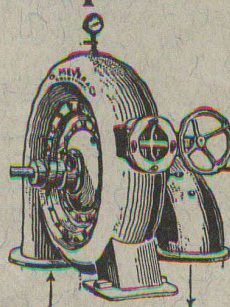
BERNE

Stockrenweg 6

Tél. 3 46 42

O. Meyer & Cie, Soleure

Fabrique de machines et moulins à blé



Turbines

Francis

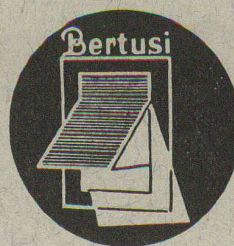
en chambre d'eau
ou à bêche spirale

Turbines Pelton

BERTUSI & FILS S. A.

Chemin des Avelines 5

LAUSANNE



Volets à rouleaux
Stores toiles
Tentes diverses
Portes de garage
Réparations

Téléphone (021) 2 40 16

ACBAR

la commande
individuelle
moderne pour
machines de
tous genres



éprouvée de longue date dans des milliers d'entreprises
industrielles de toutes branches.

Rapports de démultiplication jusqu'à 100 000 : 1. Cons-
truction axiale, fonctionnement silencieux, ne demandant
aucun entretien.

Engrenages **ACBAR** et Constructions mécaniques
Fridolin Michel-Dietelm & Co., **UERIKON-ZURICH**



LA POUDRE NOIRE

l'explosif efficace et bon marché

Intendance fédérale des poudres, Berne



FABRIQUE ET MAGASINS DE MEUBLES

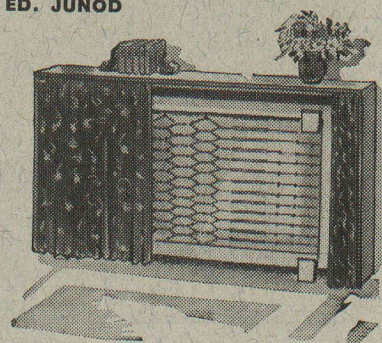
AU BUCHERON LAUSANNE

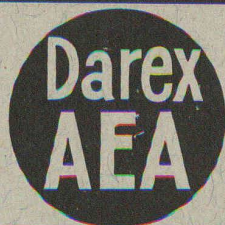
Tél. 23 72 47

ED. JUNOD

LITS PLIABLES
POUR PETITS
APPARTEMENTS

Encombrement
210 × 40 × 120 cm





LA NOUVELLE MÉTHODE DE BÉTONNAGE L'occlusion de 3-5 % d'air (vol. abs). dans le béton par le DAREX AEA donne : **Résistance au gel et dégel**, à la corrosion par les sulfates et eaux pures. **Augmentation de la Plasticité. Réduction de l'eau de gâchage**, du ressage, de la ségrégation, et de la perméabilité. **Plus grande maniabilité.** Elimination des nids de cailloux. Augmentation des résistances par réduction du facteur eau/ciment et plus grande homogénéité.

Représentation générale : **Roger Frey**, Ing. Dipl., Beethovenstrasse 47, **Zürich**, tél. (051) 2 33 64

Jacques Micheli Ing. électr. dipl. E.P.Z.

- Brevets d'invention
- Marques de fabrique
- Dessins et modèles

82, rue du Rhône Genève

Téléphone 4 39 51

MANUFACTURE de Produits Céramiques et Réfractaires S.A. LAUSEN

PRODUITS RÉFRACTAIRES : BRIQUES, PLANELLES, DALLES, MORTIER, MOUFLES, CREUSETS

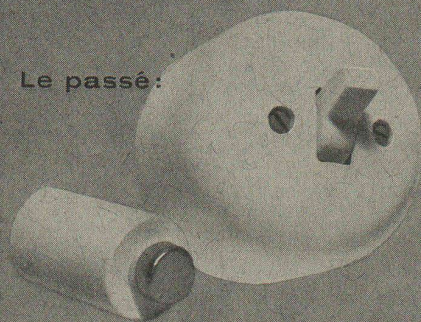
Briques Klinker pour façades — Planelles Klinker pour carrelages — Briques de parement

TUYAUX EN GRÈS, AUGES, CUVES — BRIQUES ÉMAILLÉES

Visitez notre exposition permanente : Schweizer Bau-Centrale, Zurich 1, Talstrasse 9 (Entrée libre).

Une publicité efficace auprès des
ingénieurs, architectes et entrepreneurs
par une annonce dans le "Bulletin Technique"

Le passé :

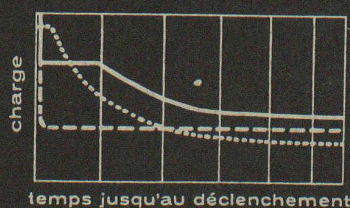


Le progrès :

Les petits
disjoncteurs **CMC**

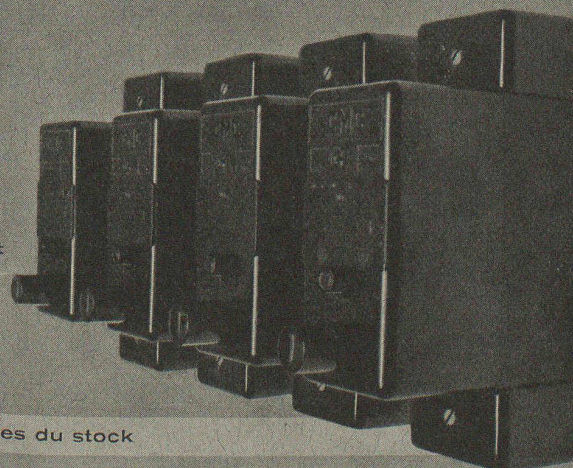
uni-, bi- et tripolaires jusqu'à 32 A/500 V

Nos disjoncteurs automatiques de protection ont une double fonction. Utilisables comme interrupteurs à boutons-poussoirs, ils protègent en outre la ligne et les appareils qu'ils contrôlent par déclenchement automatique en cas de surcharge ou de court-circuit.



caractéristique de déclenchement

Après déclenchement automatique, ils peuvent être immédiatement réenclenchés



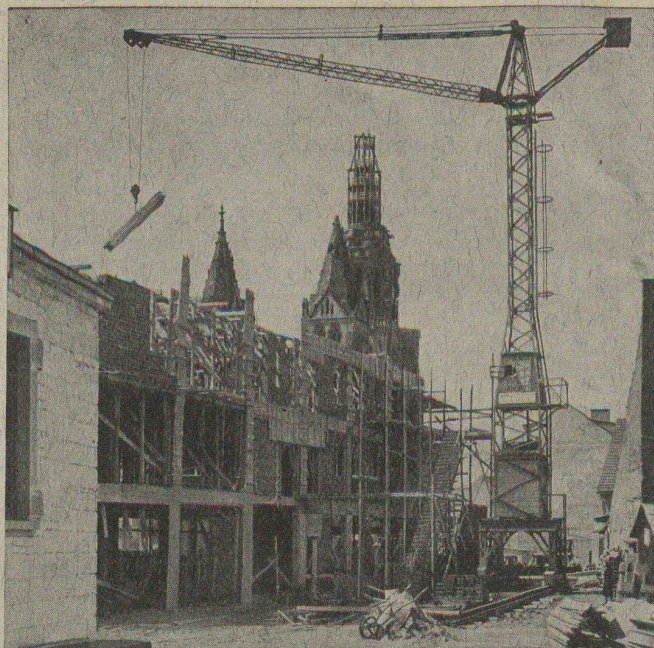
Types normaux livrables du stock

CHARLES MAIER & CIE. SCHAFFHOUSE LAUSANNE

FABRIQUE D'APPAREILS ÉLECTRIQUES

TÉL. 053 5 38 13

TÉL. 021 2 72 22



Remarquez la nouvelle

GRUE-WOLFF F 15

pour des constructions petites et moyennes

Force portante	Portée :
3000 kg	6 m
1750 kg	10 m
900 kg	16 m

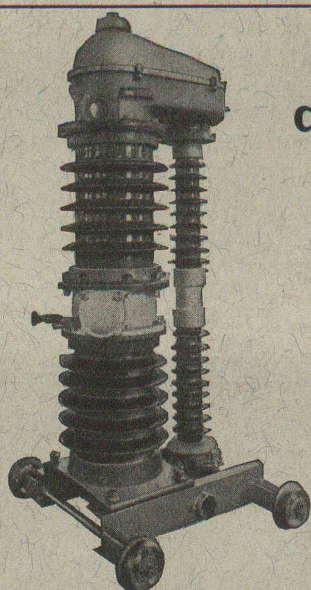
Grand rendement — Manipulation simple — Montage rapide

Achat et location par :

Robert Aebi & Cie SA Zurich

Téléphone (051) 23 17 50

Succursales : GENÈVE téléphone (022) 4 77 78
ZOLLIKOFEN téléphone (031) 7 01 06



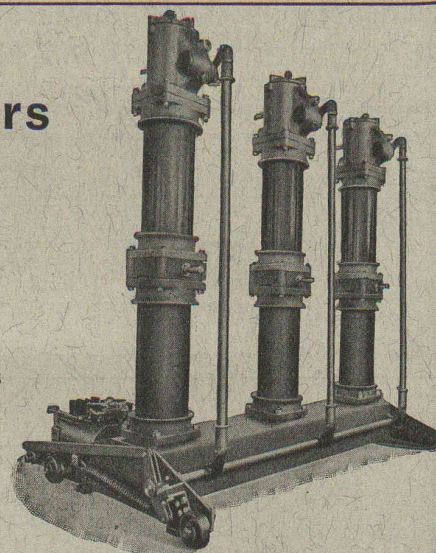
Les

disjoncteurs-orthojecteurs

Sprecher & Schuh

donnent toute sécurité

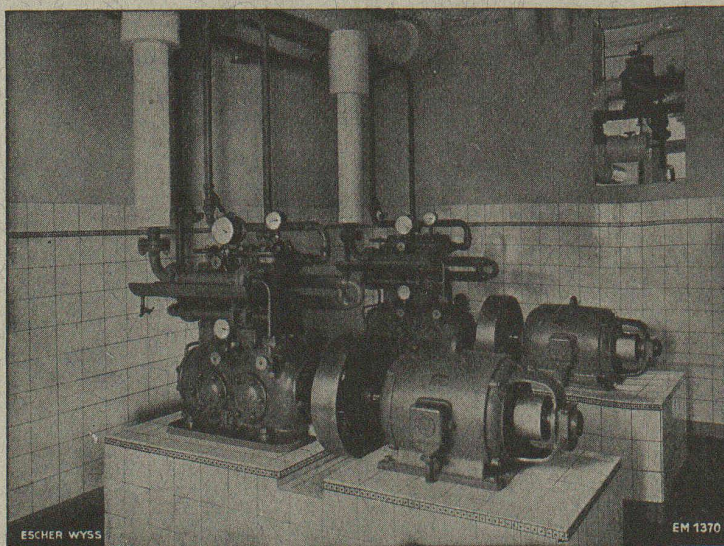
Nous fabriquons des disjoncteurs-orthojecteurs
pour réseaux de
45 à 380 KV



Demandez nos prospectus

S&S

Sprecher & Schuh S.A. Aarau



Installation frigorifique « FRIGOTROP » entièrement automatique dans une brasserie.

ESCHER WYSS ZURICH

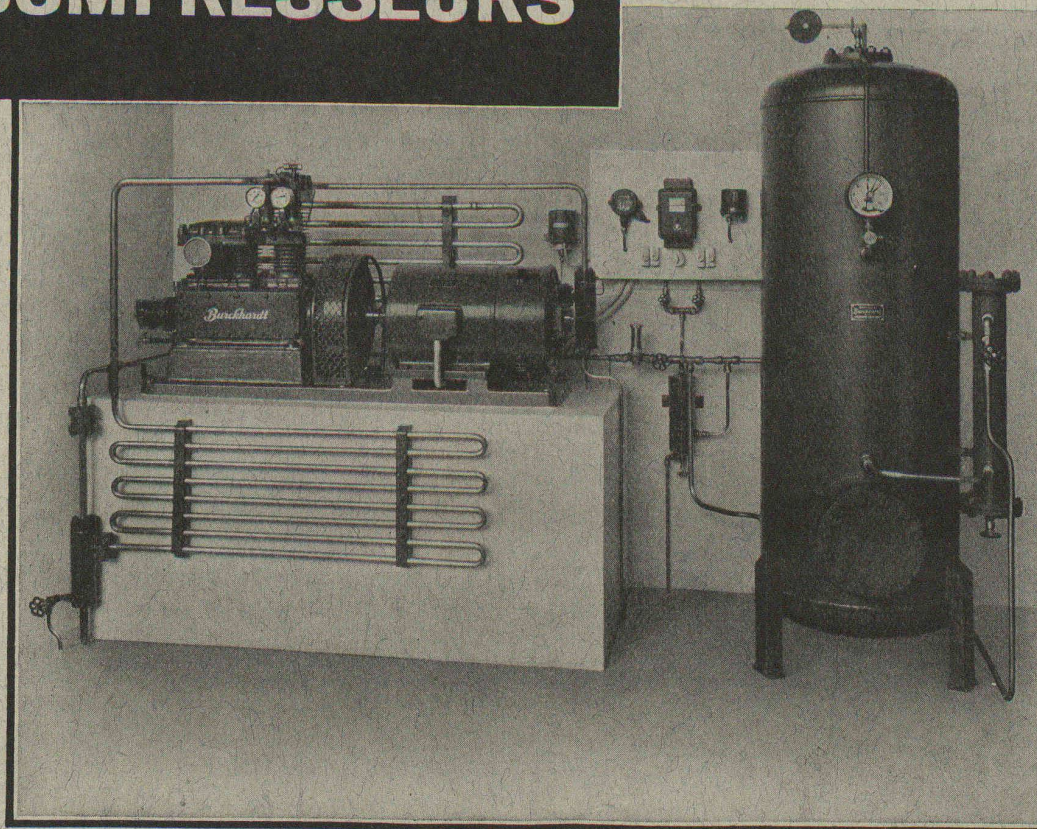
NOS SPÉCIALITÉS :

- Turbines hydrauliques
- Pompes
- Conduites forcées
- Hélices marines à pas variable
- Turbines à vapeur
- Chaudières à vapeur et réservoirs
- Turbo-compresseurs et ventilateurs à hélice
- Installations d'évaporation
- Pompes à chaleur
- Machines frigorifiques
- Essoreuses pour l'industrie
- Produits de fonderie

Représentant à Lausanne :

J. MAYENFISCH, Ing. EPZ, 6 av. Druey

**POUR
POMPES ET
COMPRESSEURS**



Huiles Teresso

qui possèdent une extraordinaire résistance au vieillissement et à la chaleur

***Esso dispose d'un choix étendu de lubrifiants
pour chaque machine et
pour tous buts industriels***

Consultez-nous!

ESSO

ESSO STANDARD (SWITZERLAND) ZURICH

Commande automatique électrique

d'installations
de chauffage
de ventilation
frigorifiques
de conditionnement d'air
de pompes

par Interrupteurs horaires
Horloges à contacts
Interrupteurs à distance
Interrupteurs de pression
Interrupteurs à flotteur
Régulateurs de température
Régulateurs d'humidité
(humidostats)
Vannes motorisées
Vannes à électro
Commandes motrices
de clapets d'air

Demandez nos catalogues

SAUTER

Fabrique d'Appareils Electriques Fr. Sauter S. A. à Bâle




„Vous n'aurez qu'à nous téléphoner!“

vous a-t-on déclaré. Mais, lorsque vous voulez communiquer avec cette entreprise, toutes ses lignes sont occupées ou alors les personnes compétentes ne peuvent pas être immédiatement atteintes!

Comment remédier à ces inconvénients? Par une extension des installations téléphoniques et l'aménagement d'une installation de recherche de personnes, qui contribue grandement à accroître le rendement d'une entreprise.

Installations téléphoniques et de recherche de personnes — intercommunication Vivavox — appels lumineux — horloges électriques, etc.



Plus de 25 ans d'expérience en matière de
projets
fabrication
et montage
pour de telles installations

TÉLÉPHONIE S.A.

Lausanne : 6, rue de la Grotte, Tél. 23 86 86

Genève : 11, rue Petitot, Tél. 4 42 46

Comptoir : Halle I, Stand 66



Chauffage à air chaud

de toutes puissances par appareil breveté, particulièrement économique.

Groupe Nébul-Vencalor

pour le chauffage et le conditionnement de l'air de locaux industriels, d'un prix vraiment intéressant.

Centrales de conditionnement d'air

pour chauffage et climatisation de théâtres, cinémas, bureaux, laboratoires, etc., d'un fonctionnement simple, mais sûr.

Séchoirs de tous genres

de conception nouvelle.



LAUSANNE

52, av. d'Echallens / Tél. (021) 24 76 19

Comptoir Suisse

Halle XI

Stand 1113

EXPLOSIFS

TELSITES CHEDDITTE

Mèches

Détonateurs

Amorces électriques

Exploseurs

PETITPIERRE & GRISEL
NEUCHÂTEL

Importante Société pour la production d'énergie électrique à Olten
cherche jeune

technicien électricien diplômé

pour le département d'exploitation. Pratique dans une situation semblable n'est pas absolument exigée. Langue maternelle : français, très bonnes notions de l'allemand. Place stable et caisse de retraite.

Adresser offres manuscrites avec curriculum vitae, photo, copies de certificats, références, prétentions et date d'entrée sous chiffre 22375 à Publicitas, Olten.

Concours d'architecture

La commune de Penthaz ouvre un concours d'architecture pour la construction d'un collège primaire avec salle de gymnastique.

Le programme peut être retiré jusqu'au 15 septembre prochain au Secrétariat communal de Penthaz, tous les jours de 17 h. à 19 h. 30, et les samedis, de 14 à 18 h., contre paiement d'une finance d'inscription de Fr. 20.—.

Les concurrents peuvent éventuellement demander le programme de concours par poste contre versement préalable du montant de la finance d'inscription au compte de chèques postal N° II. 4556.

Le dit concours est ouvert à tous les architectes reconnus et établis dans le canton avant le 1^{er} janvier 1948, ainsi qu'aux architectes vaudois domiciliés momentanément dans d'autres cantons.

Penthaz, le 26 août 1950.

La Municipalité.

BACHES TENTES DE TRAVAUX
Tabliers imperméables
Réparations Réimpression Occasions

A. MICHAUD - VEVEY

Succ. de B. Guinand

Tél. 5 13 24

Giroud & Perrenoud

Perrenoud - Giroud

& Cie, succ.

25, rue Centrale, Lausanne

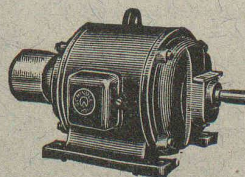
Tél. 22 20 40

Asphaltage
Linoléums

Parquets de liège

Parquets de caoutchouc

Planelles d'asphalte
Armstrong-Tile



Electro-mécanique et bobinage

Représentation générale pour
le Canton de Genève des

MOTEURS SCHINDLER

Réparations et bobinages
de toutes marques
rapides et soignés

P. SCHMUTZ

7, rue Voltaire, GENÈVE

La BANQUE CANTONALE VAUDOISE à Lausanne

26 AGENCES ET 2 SOUS-AGENCES DANS LE CANTON — AGENCE A LAUSANNE : PLACE BEL-AIR
met ses services à la disposition de MM. les entrepreneurs, artisans et commerçants

PRETS DE CAPITAUX, CRÉDITS DE CONSTRUCTION

Carreaux de revêtement en verre-céramique

LE PROGRÈS

dans la technique

de la céramique

du bâtiment

KERVIT

Qualité supérieure

Résistance et adhérence accrues

Agéivité garantie

Absence de craquelures

Gamme étendue de couleurs

Poids et Epaisseur du revêtement
réduits de 2/3

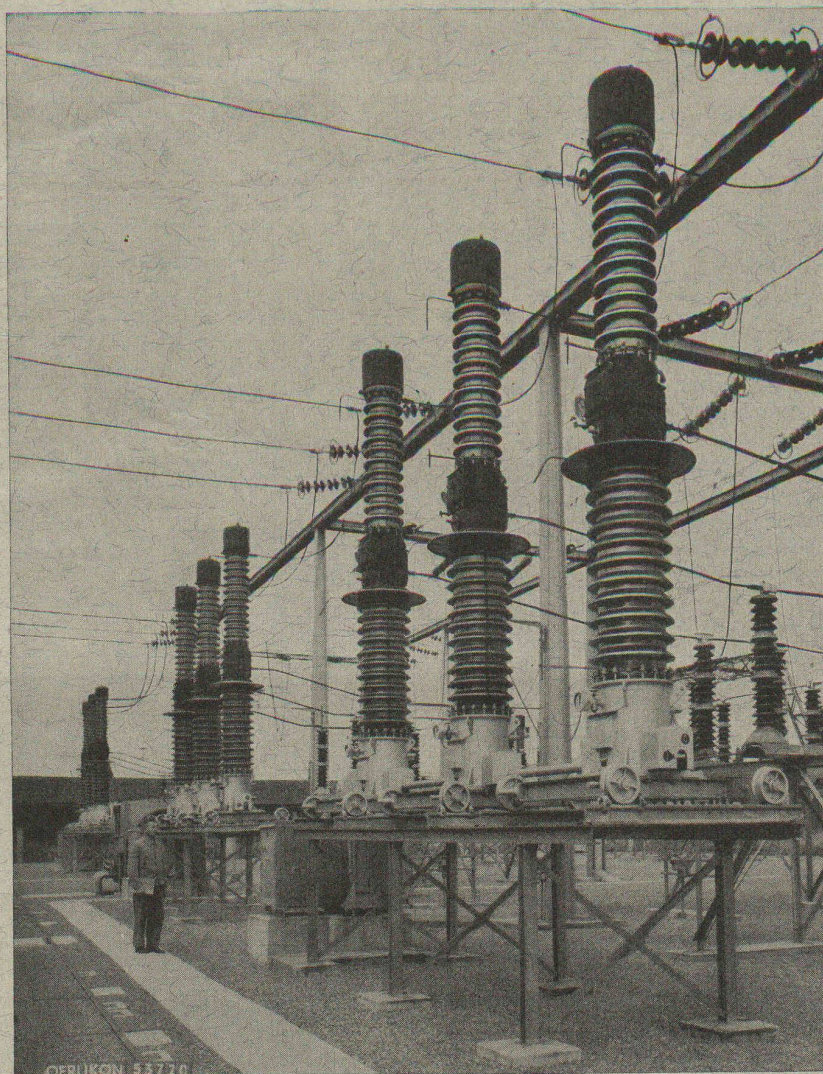
AGENT GÉNÉRAL POUR LA SUISSE: **SODREX S.A., GENÈVE**

Stand aux Expositions permanentes de la construction de Lausanne-Berne-Zurich

OERLIKON

construit les

disjoncteurs à faible volume d'huile, types TOF et V
ayant fait leurs preuves dans de nombreuses installations en Suisse et à l'étranger



Vue partielle d'une sous-station du Service de l'Electricité de la Ville de Zurich. Trois des cinq disjoncteurs à faible volume d'huile, type TOF, pour 150 kV et 3500 MVA. — La figure montre la surface restreinte occupée par les disjoncteurs et la disposition avantageuse des conducteurs.

Les disjoncteurs à faible volume d'huile, type TOF, sont livrables pour des tensions jusqu'à 400 kV et des puissances de déclenchement jusqu'à 8000 MVA. Ils sont insensibles aux surtensions et aux influences atmosphériques et conviennent tout spécialement comme disjoncteurs d'interconnexions et pour montage extérieur. Oerlikon a livré, p. ex., 20 disjoncteurs type TOF pour l'Electricité de France, construits pour 230 kV et 5000 MVA.

Pour des tensions moyennes de 10... 30 kV et pour montage intérieur, on emploie avec avantage les disjoncteurs à faible volume d'huile, type V.

ATELIERS DE CONSTRUCTION OERLIKON, ZURICH 50 — TÉL. (051) 46 85 30

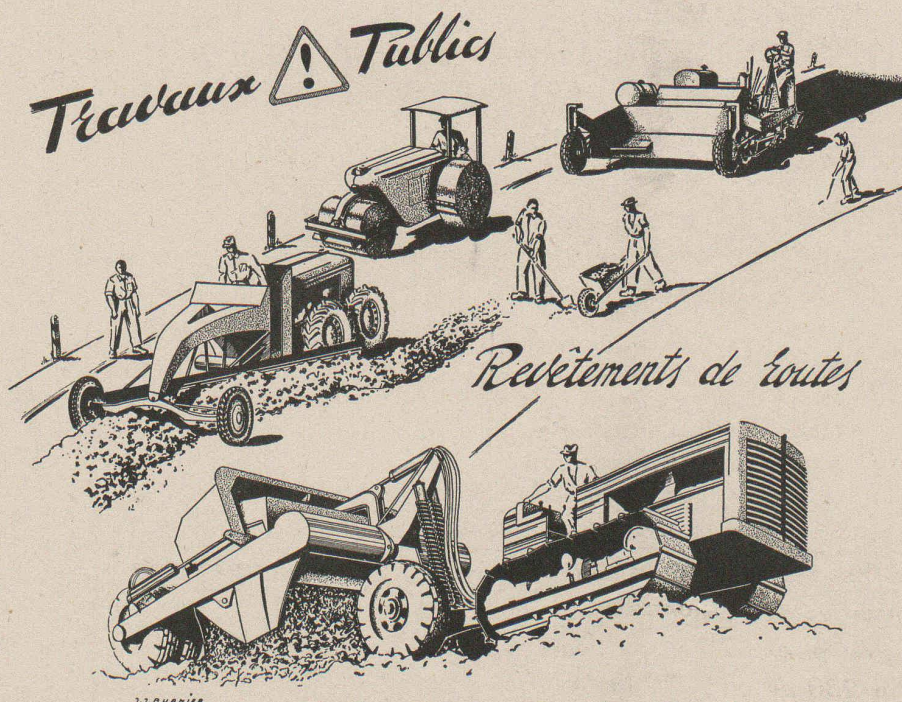
Bureau de Lausanne : Avenue J.-J. Mercier 7 — Tél. (021) 22 35 51



L'utilisation rationnelle de l'air et de la chaleur, un dosage judicieux de l'humidification ou de l'assèchement, la création d'un état de « bien-être » constant, sont les caractéristiques de nos installations de ventilation et de conditionnement d'air. — Toutes installations aérotechniques pour l'industrie et l'artisanat. Consultez-nous, nous vous conseillons volontiers.

VENTILATION S. A. STÄFA — Téléphone (051) 93 01 36

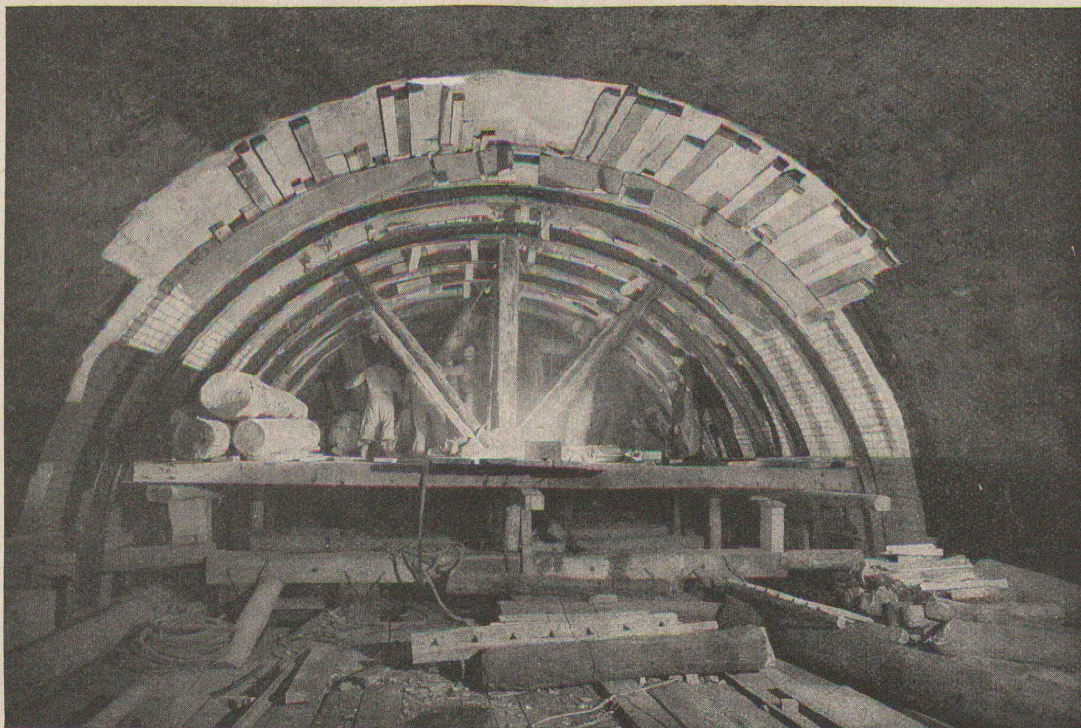
Spécialiste dès 1890 pour ventilateurs et installations aérotechniques



**LAUSANNE
GENÈVE
SION**

**ENTREPRISE
LOSINGER & C^{IE} S.A.
TRAVAUX PUBLICS**





SERVICE DE L'ÉLECTRICITÉ DE LA VILLE DE LAUSANNE

USINE DE LAVEY

Galerie d'amenée sous pression

Revêtement étanche exécuté par

HIRSCHY & C^{ie} S. A. 50 Rue de Lausanne **GENÈVE**

Téléphone (022) 26 777

Spécialisée dans tous travaux d'étanchéité

**ED. AERNI-LEUCH
BERNE**

PAPIERS

**CALQUES
MILLIMÉTRÉS
HÉLIOGRAPHIQUES**