

**Zeitschrift:** Bulletin technique de la Suisse romande  
**Band:** 76 (1950)  
**Heft:** 17

## **Werbung**

### **Nutzungsbedingungen**

Die ETH-Bibliothek ist die Anbieterin der digitalisierten Zeitschriften auf E-Periodica. Sie besitzt keine Urheberrechte an den Zeitschriften und ist nicht verantwortlich für deren Inhalte. Die Rechte liegen in der Regel bei den Herausgebern beziehungsweise den externen Rechteinhabern. Das Veröffentlichen von Bildern in Print- und Online-Publikationen sowie auf Social Media-Kanälen oder Webseiten ist nur mit vorheriger Genehmigung der Rechteinhaber erlaubt. [Mehr erfahren](#)

### **Conditions d'utilisation**

L'ETH Library est le fournisseur des revues numérisées. Elle ne détient aucun droit d'auteur sur les revues et n'est pas responsable de leur contenu. En règle générale, les droits sont détenus par les éditeurs ou les détenteurs de droits externes. La reproduction d'images dans des publications imprimées ou en ligne ainsi que sur des canaux de médias sociaux ou des sites web n'est autorisée qu'avec l'accord préalable des détenteurs des droits. [En savoir plus](#)

### **Terms of use**

The ETH Library is the provider of the digitised journals. It does not own any copyrights to the journals and is not responsible for their content. The rights usually lie with the publishers or the external rights holders. Publishing images in print and online publications, as well as on social media channels or websites, is only permitted with the prior consent of the rights holders. [Find out more](#)

**Download PDF:** 01.01.2026

**ETH-Bibliothek Zürich, E-Periodica, <https://www.e-periodica.ch>**

# BULLETIN TECHNIQUE

## de la Suisse romande

*Organe de la Société suisse des ingénieurs et des architectes, des Sociétés vaudoise et genevoise des ingénieurs et des architectes, de l'Association des Anciens élèves de l'Ecole polytechnique de l'Université de Lausanne, des Groupes romands des Anciens élèves de l'Ecole polytechnique fédérale*

Lausanne, 26 août 1950 — 76<sup>me</sup> année, N° 17

**BREVETS D'INVENTION**

**A. BUGNION**

Physicien diplômé de l'Ecole Polytechnique fédérale  
Ancien élève de l'Ecole supérieure d'Electricité à Paris  
Ancien expert à l'Office fédéral de la Propriété intellectuelle

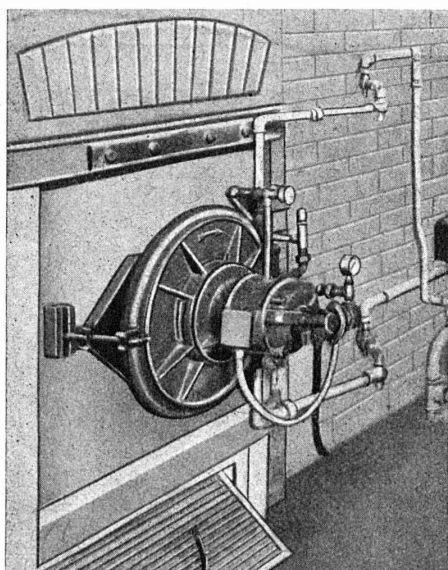
GENÈVE 20, rue de la Cité

LAUSANNE 36, rue du Petit-Chêne

Jour de réception : jeudi après midi

LA CHAUX-DE-FONDS 66, rue Léopold-Robert

Jour de réception : mardi après-midi



Cet appareil fonctionne depuis 1948 exclusivement à l'huile de vidange

## Le Brûleur industriel

à huile lourde 3 et 4 et de récupération

### AR-CO

Toutes puissances et applications

## QUENDOZ Frères

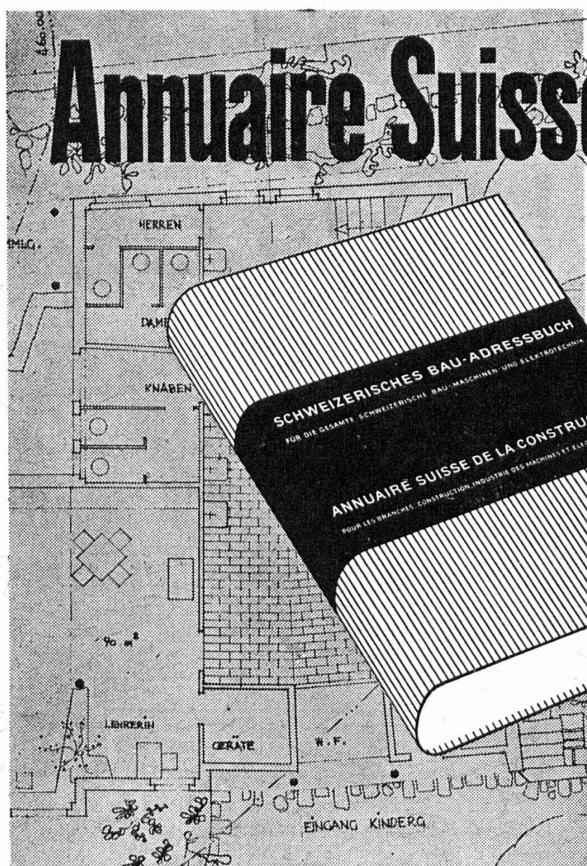
Caroline 2 bis — LAUSANNE

**Jacques Micheli** Ing. électr. dipl. E.P.Z.

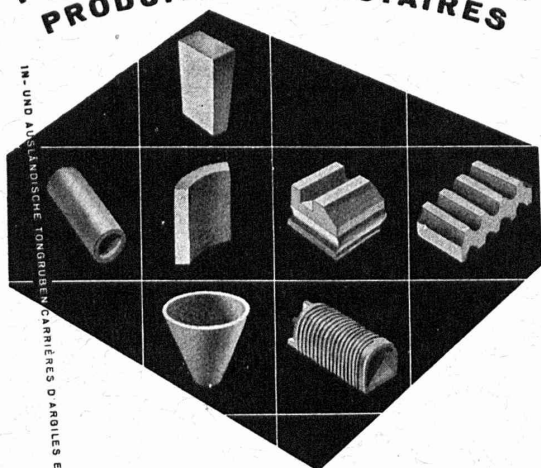
- Brevets d'invention
- Marques de fabrique
- Dessins et modèles

82, rue du Rhône Genève

Téléphone 4 39 51



## FEUERFESTE ERZEUGNISSE PRODUITS RÉFRACTAIRES



Chamotte, Corindon  
Carbure de silice  
Briques anti-acides  
Briques isolantes



**TONWERK LAUSEN AG**

LAUSEN BLD.

K. Jurek

# Annuaire Suisse de la Construction

## paraîtra fin septembre

La Société suisse des Ingénieurs et des Architectes et la Société Suisse des Entrepreneurs ont coopéré à la revision du matériel d'adresses.

On trouve dans l'Annuaire Suisse de la Construction facilement et vite **les autorités, professions et branches** ayant rapport à la construction, au génie civil, à l'industrie des machines et électrotechnique. Aux architectes, ingénieurs et entrepreneurs il est une aide très pratique. Commandez-le de suite! Vous jouissez en ce cas d'un rabais de 50% sur le prix de vente.

**Commande à Annonces Mosse SA, Limmatquai 94, Zurich**  
Veuillez s'il v. pl. découper, signer et adresser dans une enveloppe affranchie

Envoyez en octobre 1 exemplaire **Annuaire Suisse de la Construction 1950** au prix de souscription de frs. 10.— (+ ICHA, emballage et port). Prix de vente dès 15 septembre frs. 20.—.

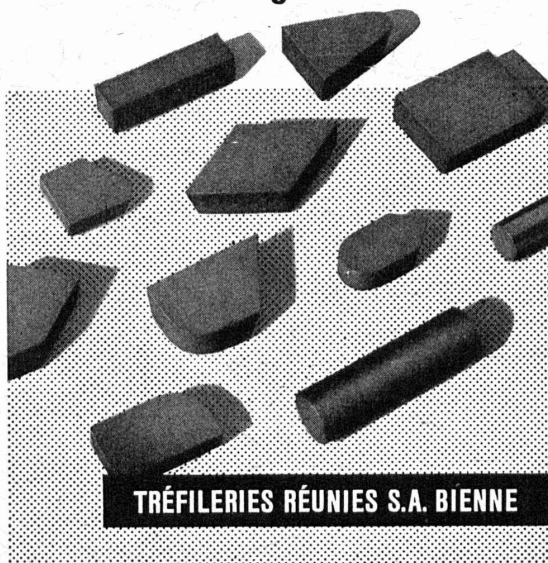
Signature et adresse: .....



## BIDURIT

Plaquettes de toutes nuances,  
formes et grandeurs

### le métal dur à grand rendement



**TRÉFILERIES RÉUNIES S.A. BIENNE**

# Société Suisse des Explosifs

Usine et siège à **GAMSEN** près Brigue (Valais)

Explosifs de sûreté :

# GAMSITE

## et SIMPLONITE

Dynamites à tous dosages

Dynamite „Antigel“

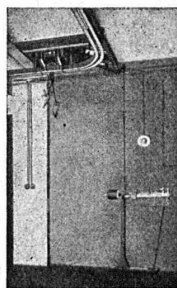
Mèches et Détonateurs

Tous accessoires pour le tir des Mines

Nitropentaérythrite Cordeau détonant

Télégrammes : „Explosifs-Brigue“  
Téléphone : Bureaux (028) 3 11 81 Brigue  
Usines (028) 3 11 82 »

# GIROUD OLTEN



Basculs double-romaines

Dynamomètres

Basculs pour grues

Basculs de table à romaines

Basculs multiples

Basculs à charbon  
automatiques

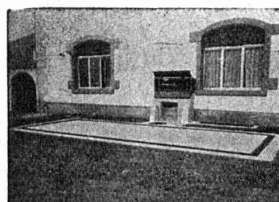
Basculs pour buts spéciaux

Basculs à voie aérienne

Basculs à voie Decauville

Poids publics pour voitures

Ponts à bascule pour chemins  
de fer

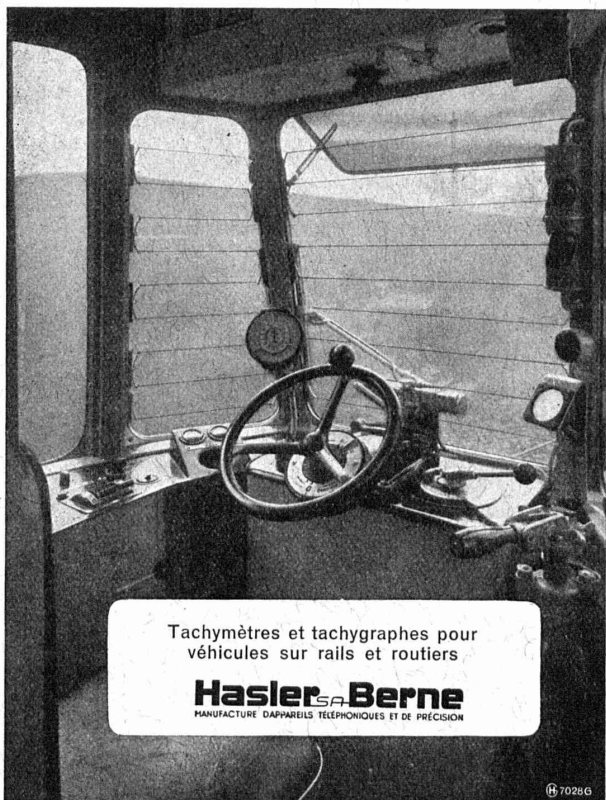


**FABRIQUE DE MACHINES S. A. LOUIS GIROUD, OLTEN**

REPRÉSENTANT POUR LA SUISSE ROMANDE:

**SCHOLL FRÈRES, GENÈVE, Fabrique de balances**

Tél. 022 262 55



Tachymètres et tachygraphes pour  
véhicules sur rails et routiers

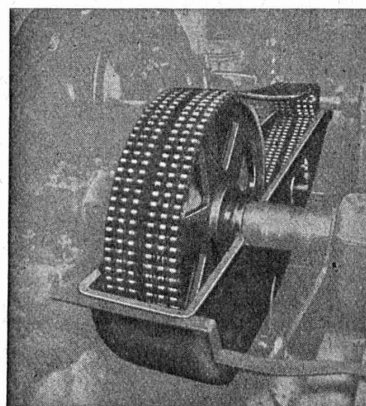
**Hasler SA Berne**  
MANUFACTURE D'APPAREILS TÉLÉPHONIQUES ET DE PRÉCISION

® 7028 G

Demandez les

## transmissions Renold

complètes, normalisées du stock de Zurich



La chaîne est construite pour une usure lente et minime  
Longue durée, même à des vitesses élevées.

La plus grande et uniforme précision est assurée dans  
toute longueur de chaîne, coussinets et rouleaux sans  
joints : Point de déflectuosités et d'interruptions

Les roues avec profil des dents RENOLD : Engrenage  
parfait et silencieux.

Demandez les chaînes de standardisation britannique et  
européenne dont on peut faire l'échange en tous temps  
en Suisse et dans le monde entier

**W. Emil KUNZ, Postfach, ZURICH 27**

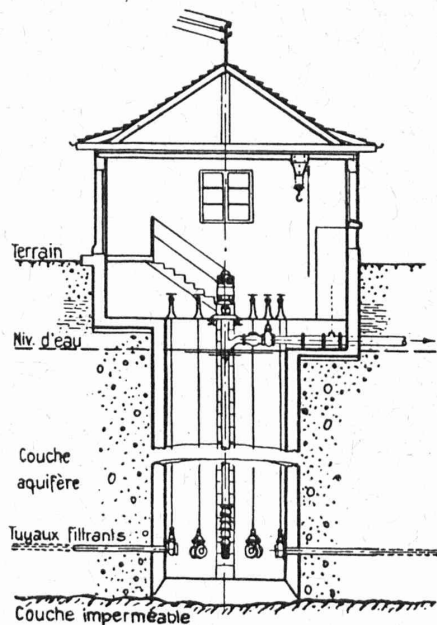
Gotthardstrasse 21

Tél. 051/25 29 10

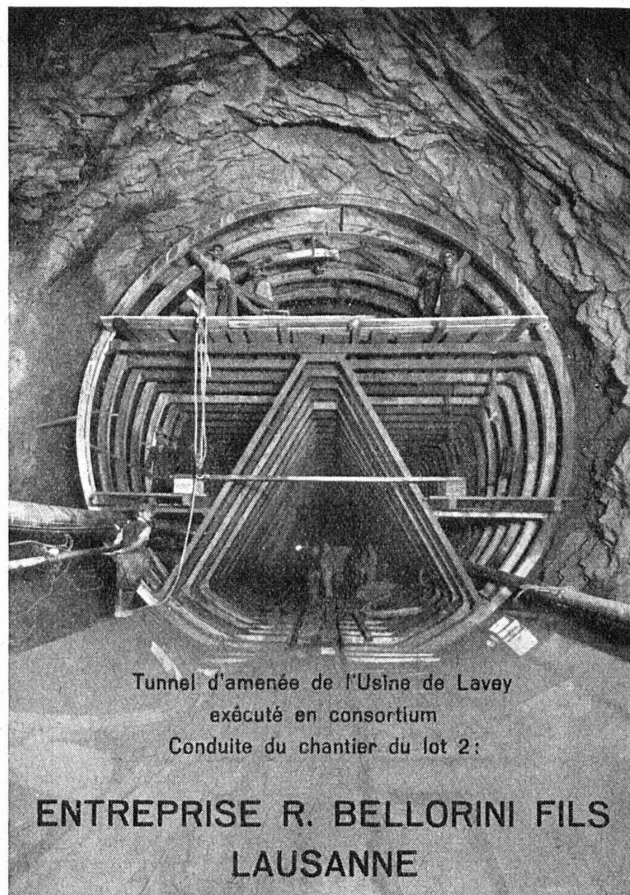


## TRAVAUX HYDRAULIQUES S.A.

Berne — Tél. (031) 2 17 42



## CAPTAGES HORIZONTAUX



Tunnel d'amenée de l'Usine de Lavay  
exécuté en consortium  
Conduite du chantier du lot 2:

ENTREPRISE R. BELLORINI FILS  
LAUSANNE

*Avec ou sans  
presse-étoupe?*

Contrôle constant des  
sens de marche et de  
rotation à travers visière.

Chaque exécution possède ses avan-  
tages. D'où, nous construisons des

### Circulateurs

pour chauffage central avec ou sans  
presse-étoupe

 Construction de pompes Brugg K. Rütschi  
Téléphone (056) 4 13 31

## VIANINI

le supertuyau en béton armé centrifugé.  
Haute résistance. Etanchéité.  
Longueur utile jusqu'à 3,65 m<sup>1</sup>.

## EMCO

Fosse septique à  
eau claire et biologique. Filtres.  
Fonctionnement garanti.

**Tuyaux ronds** longueur 1 m<sup>1</sup>  
jusqu'à 1500 mm  $\phi$  armés ou non.

## Pierre artificielle

Briques creuses D.F.G.

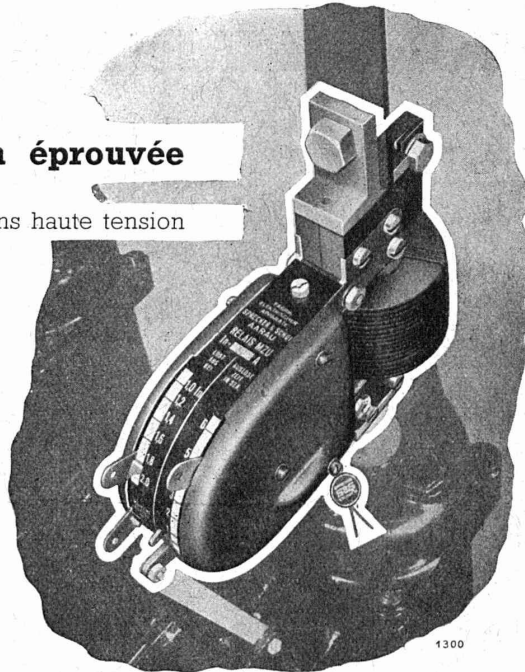
## DESMEULES FRÈRES

FABRIQUE DE PRODUITS EN CIMENT

**GRANGES-MARNAND** Tél. 037 6 41 16

## La protection éprouvée

pour vos installations haute tension



## Relais direct

à temps indépendant

### type MZU

de Sprecher & Schuh

Demandez nos prospectus



## IMPRIMERIE LA CONCORDE

LAUSANNE

Terreaux 31

Téléphone 23 92 95

Impressions commerciales et artistiques.  
Tirages en couleurs, Illustrations, Labeurs  
Journaux, volumes, brochures, catalogues  
Circulaires. - Enveloppes. - Programmes.  
Cartes de visite et d'adresse, Obligations  
Faire-part, Registres. - Algèbre, Musique

Pour vos annonces : **ANNONCES SUISSES S. A., Lausanne, Genève et Succursales**



Remarquez la nouvelle

## GRUE-WOLF F 115

pour des constructions petites et moyennes

Force portante	Portée :
3000 kg	6 m
1750 kg	10 m
900 kg	16 m

Grand rendement — Manipulation simple — Montage rapide

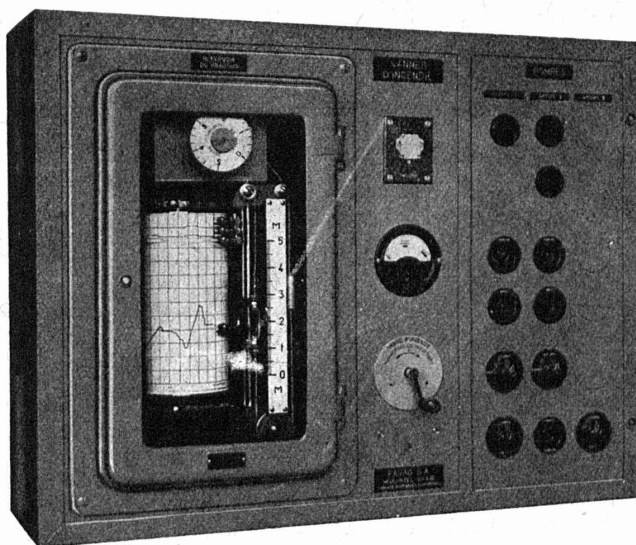
Achat et location par :

**Robert Aebi & Cie SA Zurich**

Téléphone (051) 23 17 50

Succursales : **GENÈVE** téléphone (022) 4 77 78  
**ZOLLIKOFEN** téléphone (031) 7 01 06

# INSTALLATIONS LIMNIMÉTRIQUES



Appareil de contrôle et de commande d'une station automatique de pompage avec limnigraphe enregistrant les variations de niveau du réservoir et la durée de marche des pompes; dispositif de commande à distance d'une vanne d'incendie; signalisation des dérangements par lampes et relais à clapet.

à commande mécanique pour enregistrement sur place ou à commande électrique à distance

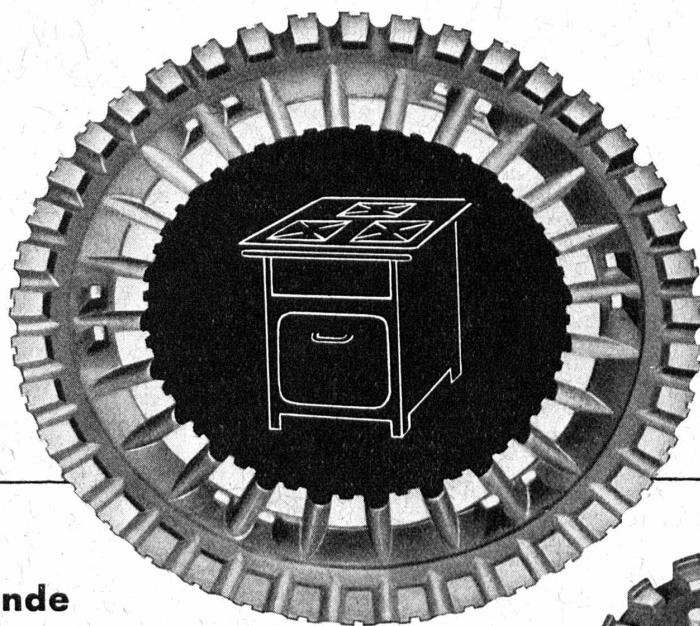
**Installations de contrôle de fréquence**

**Horloges électriques**

*Demandez la visite d'un de nos ingénieurs*

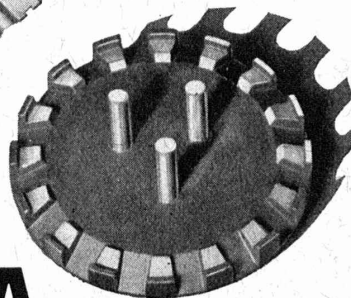
## FAVAG

Fabrique d'appareils électriques S. A.  
NEUCHÂTEL



### Prix et demande

Une fabrication rationnelle est un atout indispensable dans la lutte des prix. Le matriçage à chaud vous assure cet avantage puisqu'il élimine bon nombre de reprises dans la fabrication en série de parties d'appareils ou de machines. De plus, les pièces matriçées parfaitement homogènes sont des plus résistantes; interchangeables, faciles à polir et d'un bel aspect, elles améliorent donc grandement la qualité des produits auxquels elles sont destinées. Pour cette raison, le constructeur avisé examine chaque possibilité d'utiliser nos pièces dans ses appareils ou machines de tout genre.



## THÉCLA

Société Anonyme St-Ursanne Tél. (066) 53155