

Zeitschrift: Bulletin technique de la Suisse romande
Band: 76 (1950)
Heft: 2

Werbung

Nutzungsbedingungen

Die ETH-Bibliothek ist die Anbieterin der digitalisierten Zeitschriften auf E-Periodica. Sie besitzt keine Urheberrechte an den Zeitschriften und ist nicht verantwortlich für deren Inhalte. Die Rechte liegen in der Regel bei den Herausgebern beziehungsweise den externen Rechteinhabern. Das Veröffentlichen von Bildern in Print- und Online-Publikationen sowie auf Social Media-Kanälen oder Webseiten ist nur mit vorheriger Genehmigung der Rechteinhaber erlaubt. [Mehr erfahren](#)

Conditions d'utilisation

L'ETH Library est le fournisseur des revues numérisées. Elle ne détient aucun droit d'auteur sur les revues et n'est pas responsable de leur contenu. En règle générale, les droits sont détenus par les éditeurs ou les détenteurs de droits externes. La reproduction d'images dans des publications imprimées ou en ligne ainsi que sur des canaux de médias sociaux ou des sites web n'est autorisée qu'avec l'accord préalable des détenteurs des droits. [En savoir plus](#)

Terms of use

The ETH Library is the provider of the digitised journals. It does not own any copyrights to the journals and is not responsible for their content. The rights usually lie with the publishers or the external rights holders. Publishing images in print and online publications, as well as on social media channels or websites, is only permitted with the prior consent of the rights holders. [Find out more](#)

Download PDF: 23.01.2026

ETH-Bibliothek Zürich, E-Periodica, <https://www.e-periodica.ch>

BULLETIN TECHNIQUE

de la Suisse romande

Organe de la Société suisse des ingénieurs et des architectes, des Sociétés vaudoise et genevoise des ingénieurs et des architectes, de l'Association des Anciens élèves de l'Ecole polytechnique de l'Université de Lausanne, des Groupes romands des Anciens élèves de l'Ecole polytechnique fédérale

Lausanne, 28 janvier 1950 — 76^{me} année, N° 2

GÉTAZ ROMANG ECOFFEY S.A.

**TOUT
POUR LA
CONSTRUCTION**

Jacques Micheli Ing. électr. dipl. E.P.Z.

- Brevets d'invention
- Marques de fabrique
- Dessins et modèles

82, rue du Rhône Genève

Téléphone 4 39 51

Carreaux de revêtement en verre-céramique

LE PROGRÈS
dans la technique
de la céramique
du bâtiment

KERVIT

Qualité supérieure
Résistance et adhérence accrues
Agéivité garantie
Absence de craquelures
Gamme étendue de couleurs
Poids et Epaisseur du revêtement
réduits de 2/3

AGENT GÉNÉRAL POUR LA SUISSE: **SODREX S.A., GENÈVE**

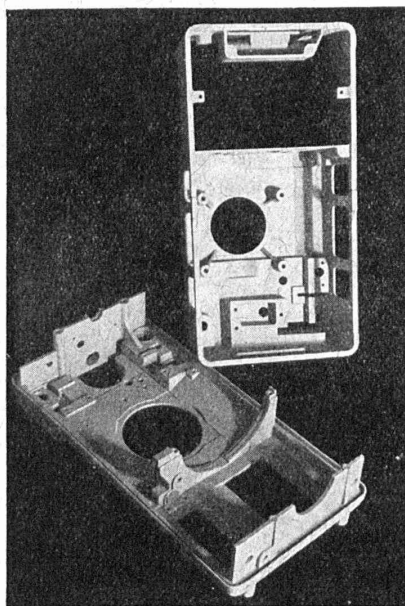
Stand aux Expositions permanentes de la construction de Lausanne-Berne-Zurich

BREVETS d'INVENTION

la plus ancienne maison de Suisse:

Dériaz, Kirker & C^{ie}
Genève
14 rue du Mont-Blanc

FONTE SOUS PRESSION **INCA**



Si vous cherchez à réduire vos prix de revient, tout en améliorant la qualité et la présentation de vos produits, pensez que la fonte sous pression **INCA** peut vous offrir de précieux avantages. Consultez-nous sans engagement pour la fabrication de toutes pièces de série en métaux non-ferreux

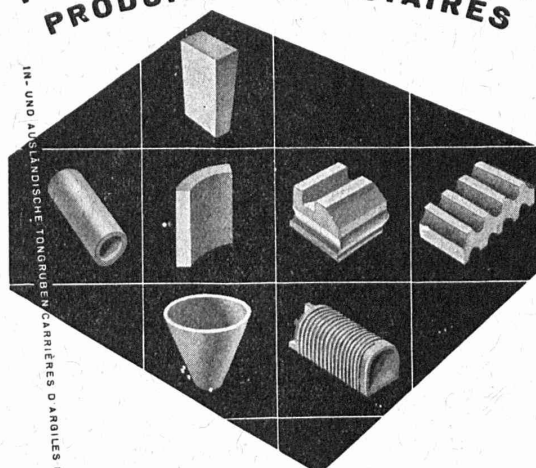
INJECTA S.A.

TEUFENTHAL (Argovie)

TÉL. (064) 382 77

USINES DE FONTE SOUS PRESSION ET FABRIQUE D'APPAREILS

FEUERFESTE ERZEUGNISSE PRODUITS RÉFRACTAIRES



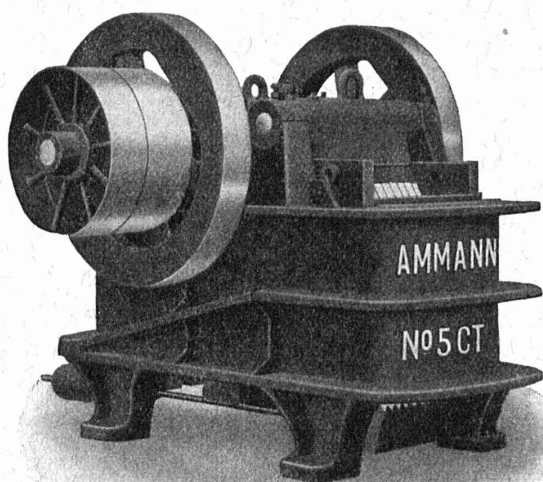
Chamotte, Corindon
Carbure de silice
Briques anti-acides
Briques isolantes

TONWERK LAUSEN AG

LAUSEN BLD.

K. Jördi

CONCASSEURS



Broyeurs en tous genres

Transporteurs

Tamis vibratoires

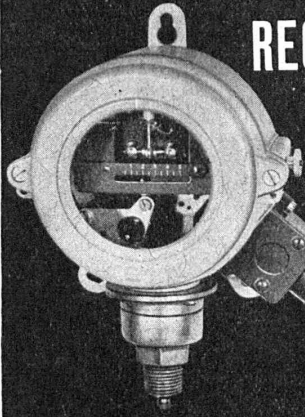
Chargeuses automatiques

Rouleaux compresseurs

Matériel pour la construction et
l'entretien des routes

Pelles mécaniques sur chenilles

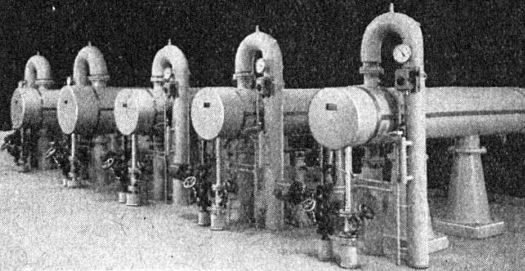
U. AMMANN S.A. Ateliers de construction LANGENTHAL



REGULATEURS

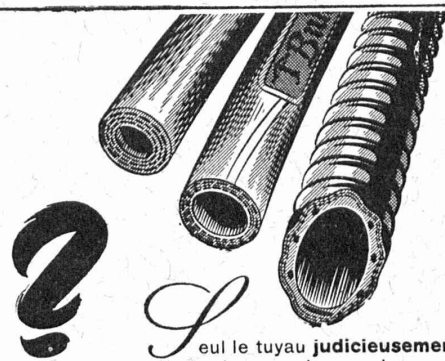
pour installations de chauffage

assurant le réglage de température d'échangeurs de chaleur à vapeur ou eau chaude



SAUTER

Fr. Sauter S.A., fabrique d'appareils électriques, Bâle



Seul le tuyau judicieusement choisi permettra, pour chacune des nombreuses utilisations, un travail rationnel et économique. L'usage qu'on en fait et la pression hydraulique fixeront le choix du modèle de tuyau. Nous fournissons des types spéciaux de tuyaux pour :

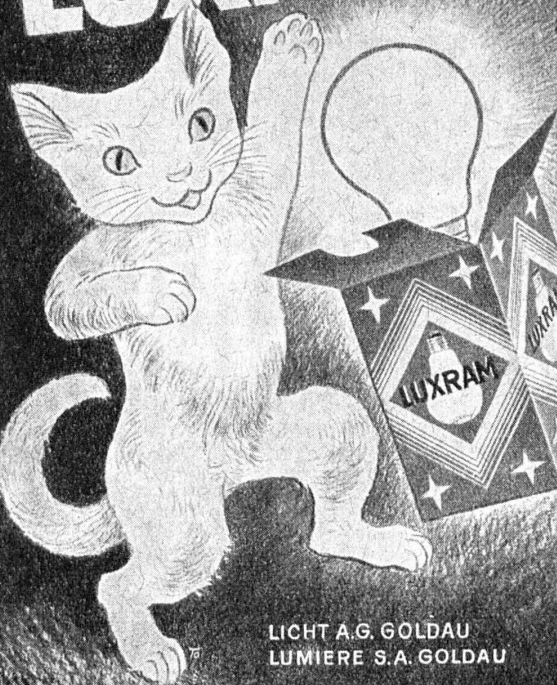
la soudure autogène, les services publics et les arroseuses, la benzine, la vapeur, la haute pression, les réfrigérants, les pompes pneumatiques, les huiles lourdes, les machines à jet de sable, l'air comprimé, les acides, les tuyaux aspirants en spirale, les aspirateurs à poussière, les conduits de vide.

Profitez de notre expérience. Notre stock bien assorti comprend un grand choix des meilleurs types.

Tous les articles en caoutchouc chez

GummisMaag
S. A.
ZÜRICH Löwenstr. 69

LUXRAM



LICHT A.G. GOLDAU
LUMIERE S.A. GOLDAU

VIANINI

le supertuyau en béton armé centrifugé.
Haute résistance. Etanchéité.
Longueur utile jusqu'à 3,65 m¹.

EMCO

Fosse septique à
eau claire et biologique. Filtres.
Fonctionnement garanti.

Tuyaux ronds

longueur 1 m¹
jusqu'à 1500 mm ϕ armés ou non.

Pierre artificielle

Briques creuses D.F.G.

DESMEULES FRÈRES

FABRIQUE DE PRODUITS EN CIMENT

GRANGES-MARNAND

Tél. 037 6 41 16

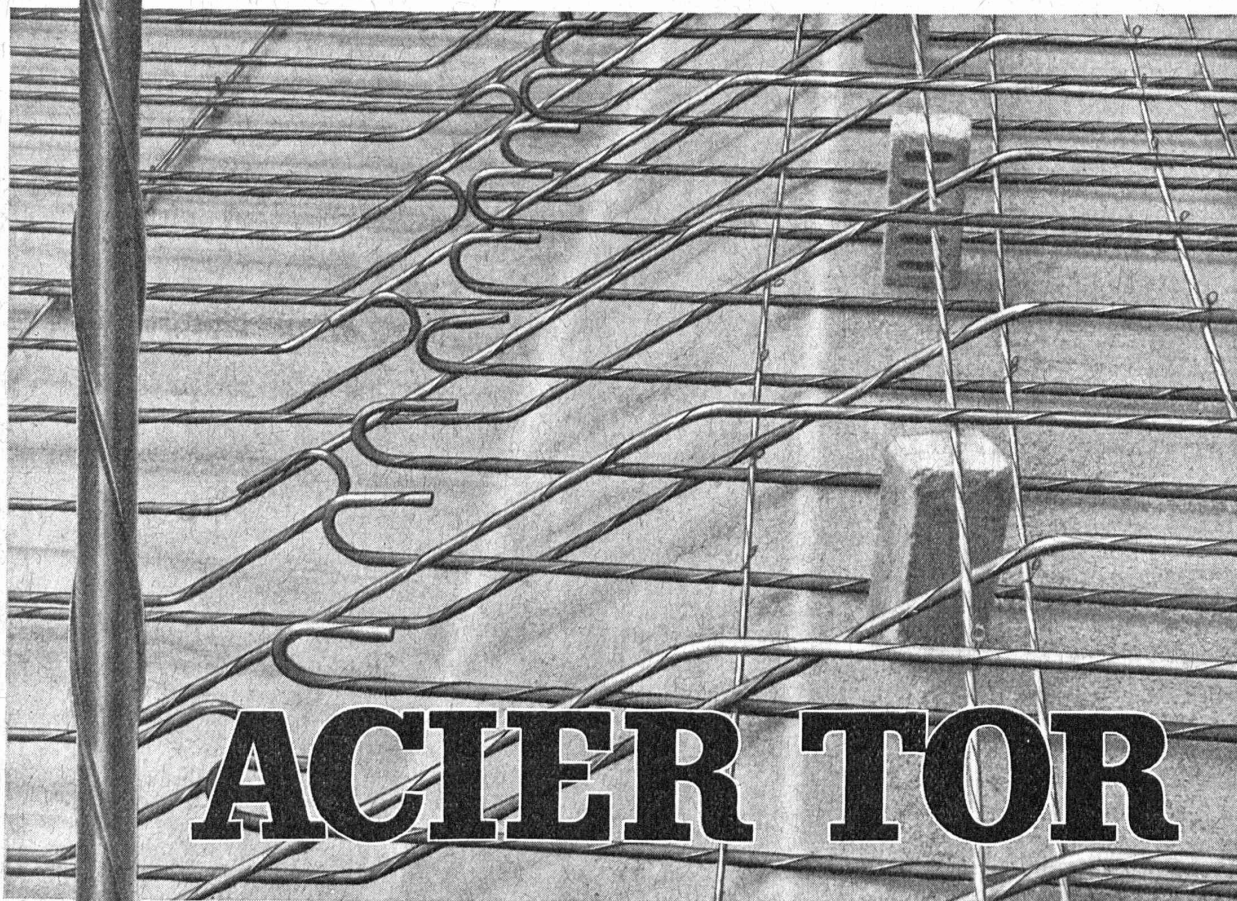


ACIER TOR

le nouvel acier d'armature suisse

+ Brevet Cl. 79n 198469

limite d'adhérence en moyenne de ~ 40% plus élevée
des fissures plus fines
des contraintes plus élevées admissibles
l'économie de poids atteint jusqu'à 25%



ACIER TOR

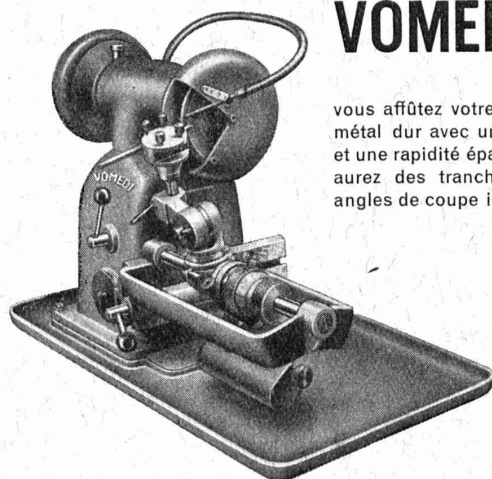
S.A. DES FORGES ET USINES DE MOOS LUCERNE

Livraison par les marchands de fer

Un affûtage parfait !

Avec la nouvelle

**Machine à affûter et
scier le métal dur**



VOMEDI 3

vous affûtez votre outillage en
métal dur avec une exactitude
et une rapidité épatante ! Vous
aurez des tranchants et des
angles de coupe impeccables !

Demandez
nos
prospectus
ou
mieux encore
une
démonstration
gratuite et
sans
engagement
dans
vos ateliers

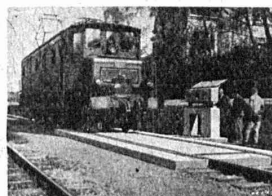
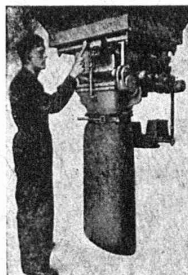
LES FILS D'ANTOINE VOGEL S. A.

Tél. (032) 7 71 44

Pieterlen

près Bienne

**GIROUD
OLTEN**



Bascules double-romaines

Dynamomètres

Bascules pour grues

Bascules de table à romaines

Peseuses-ensacheuses

Bascules à charbon
automatiques

Bascules pour buts spéciaux

Bascules à voie aérienne

Bascules à voie Decauville

Poids publics pour voitures

Ponts à bascule pour chemins
de fer

Fabrique de Machines S. A. Louis Giroud

Oltén

Tél. 062 - 5 40 17

Tél. 062 - 5 40 17

Représentant pour la Suisse romande :

SCHOLL FRÈRES — GENÈVE

Fabrique de balances

**Brûleurs
à mazout**

«CUENOD»

Ateliers des Charmilles Usine de Chatelaine
Suisse 100 %. Livraison et pose de suite

E. CANOVA & FILS Représentants

20 années d'expérience

Ateliers mécaniques - Serrurerie - Réservoirs
Chaudronnerie - Appareillage

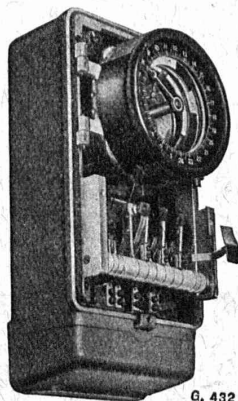
LA BORDE 18 **LAUSANNE** TÉLÉPH. 4 06 77 et 4 06 78



**OTTO FISCHER SA
ZURICH 5**

SIHLQUAI 125 TÉL. (051) 23 76 62

*Articles
électrotechniques
en gros*



G. 432

GHIELMETTI



Horloges à contact - Interrupteurs horaires

Interrupteurs à distance - Contacteurs - Relais

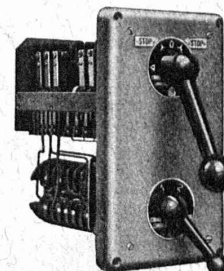
Commandes centralisées - Régulateurs de température

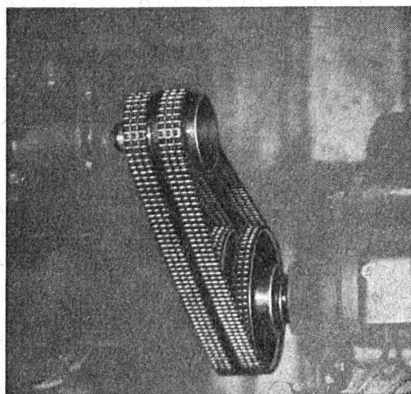
Interrupteurs à main spéciaux pour commandes
électriques et toutes les applications et schémas possibles
Interrupteurs à pédale - Interrupteurs fin de course

Fr. Ghelmetti & C° S. A., Soleure

Fabrique d'appareils électriques

Tél. (065) 2 43 41





Demandez les
transmissions

Renold

complètes,
normalisées
du stock de Zurich

La chaîne est construite pour une usure lente et minime
Longue durée, même à des vitesses élevées.

La plus grande et uniforme précision est assurée dans
toute longueur de chaîne, coussinets et rouleaux sans
joints : Point de défectuosités et d'interruptions

Les roues avec profil des dents RENOLD : Engrenage
parfait et silencieux.

Demandez les chaînes de standardisation britannique et
européenne dont on peut faire l'échange en tous temps
en Suisse et dans le monde entier

W. Emil KUNZ, Postfach, ZURICH 27

Gotthardstrasse 21

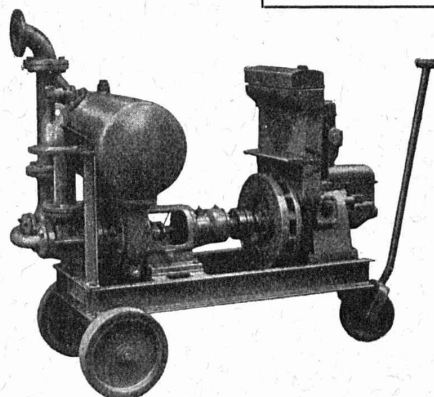
Tél. 051/25 29 10

Pompes pour Entrepreneurs

à amorçage automatique, sans soupapes
Système Lauchenaue

Hauteur d'aspiration
jusqu'à 9 mètres

ACHAT ET LOCATION



Débits de 1 à 500 litres/seconde. — Pas de soupape de
pied, ni de clapet dans la tubulure d'aspiration. —
Aucune pompe à vide de secours. — Réamorçage
automatique immédiat, même si de l'air est entré dans
le tuyau d'aspiration. — Pas de surfaces de joint pré-
sentant des frottements et s'usant, par conséquent
insensibilité à l'action des limons, du sable et des
graviers.

Ateliers de Construction s/ Sihl à Zurich

Fondés en 1871

Tél. (051) 23 35 14



Conditionnement de l'air d'après des procédés
brevetés. Soumettez-nous vos problèmes de ven-
tilation, nous vous conseillons volontiers.

**Ventilation
Chauffage à air chaud**

VENTILATION SA STAEFA

Staefa / Zurich • Tél. 93.01.36
Spécialiste dès 1890



Travaux publics

Revêtements de chaussée

Voies de chemins de fer industrielles

Revêtements de sols en béton spécial et pavages en bois

WALO BERTSCHINGER & C^{ie} S. A.

LAUSANNE

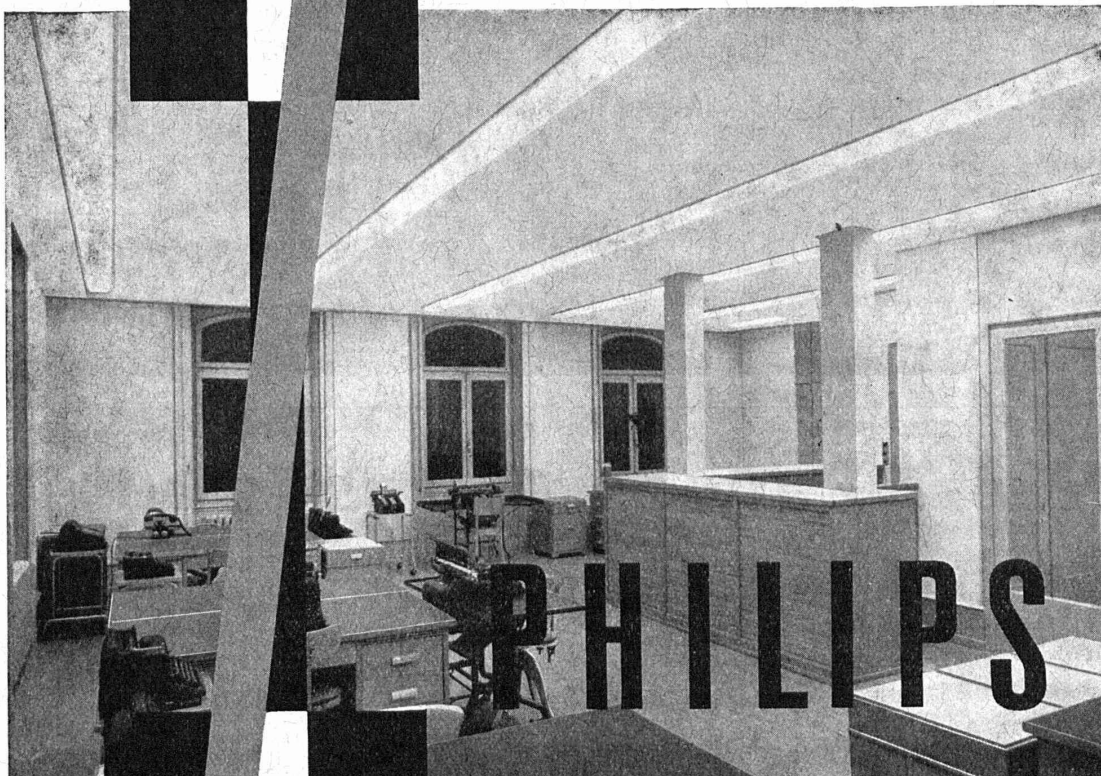
Avenue d'Ouchy 4

Tél. 3 35 18

H N

UN NOUVEL ECLAIRAGE DE BUREAUX

Un bureau commercial demanda au Bureau d'Etude Philips de projeter pour ses locaux, l'éclairage le plus moderne et le plus rationnel à la fois. L'étude réalisée a été acceptée et donne entière satisfaction. Les luminaires contenant les lampes à fluorescence TL, sont entièrement noyés dans le faux-plafond et donnent une ligne continue de lumière particulièrement esthétique et agréable.



Ce que PHILIPS livre :

Toutes lampes à fluorescence TL 20, 25, 40 et 65 W.
dans les couleurs suivantes : blanche, lumière du jour,
blanc chaud, warm-tone. Grand choix de luminaires et
sur demande fabrication de luminaires spéciaux.

BON pour une brochure spéciale illustrée

1. Eclairage de magasins, restaurants
2. Eclairage d'usines, bureaux

NOM :

ADRESSE :

A découper et envoyer à
PHILIPS S.A., 33, quai Wilson - GENÈVE - Tél. (022) 2 63 50

Acier coulé au four électrique



SULZER

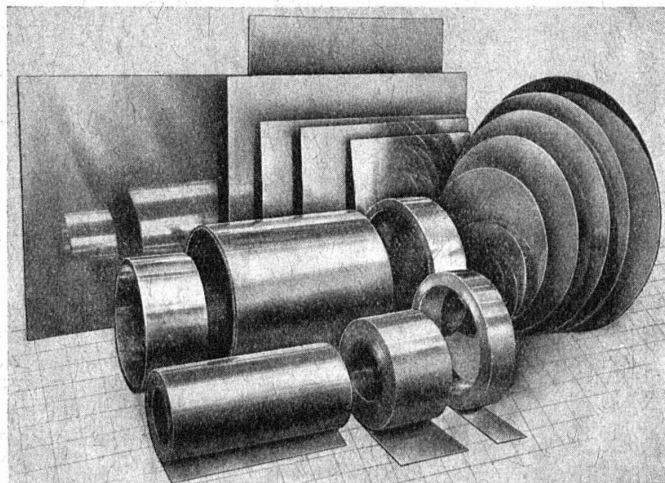
SULZER FRÈRES, SOCIÉTÉ ANONYME, WINTERTHUR (SUISSE)

Tôles, Bandes, Disques MENZIKEN

Tôles en relief
« Diamant » et
« Pyramide »

Profilés, Tubes,
Tubes-profilés
Fils

Anneaux
sans soudure



Pièces
pressées
à chaud
et forgées

Rivets

Fonte au sable
et en
coquilles

50 années d'expérience

ALUMINIUM S. A. MENZIKEN (ARGOVIE)

USINES DE MENZIKEN Tél. (064) 6 16 21

USINES DE GONTENSCHWIL, fonderies : Tél. (064) 6 53 42