

Zeitschrift: Bulletin technique de la Suisse romande
Band: 76 (1950)
Heft: 13-14: Nouveaux abattoirs de la ville de Genève

Werbung

Nutzungsbedingungen

Die ETH-Bibliothek ist die Anbieterin der digitalisierten Zeitschriften auf E-Periodica. Sie besitzt keine Urheberrechte an den Zeitschriften und ist nicht verantwortlich für deren Inhalte. Die Rechte liegen in der Regel bei den Herausgebern beziehungsweise den externen Rechteinhabern. Das Veröffentlichen von Bildern in Print- und Online-Publikationen sowie auf Social Media-Kanälen oder Webseiten ist nur mit vorheriger Genehmigung der Rechteinhaber erlaubt. [Mehr erfahren](#)

Conditions d'utilisation

L'ETH Library est le fournisseur des revues numérisées. Elle ne détient aucun droit d'auteur sur les revues et n'est pas responsable de leur contenu. En règle générale, les droits sont détenus par les éditeurs ou les détenteurs de droits externes. La reproduction d'images dans des publications imprimées ou en ligne ainsi que sur des canaux de médias sociaux ou des sites web n'est autorisée qu'avec l'accord préalable des détenteurs des droits. [En savoir plus](#)

Terms of use

The ETH Library is the provider of the digitised journals. It does not own any copyrights to the journals and is not responsible for their content. The rights usually lie with the publishers or the external rights holders. Publishing images in print and online publications, as well as on social media channels or websites, is only permitted with the prior consent of the rights holders. [Find out more](#)

Download PDF: 23.01.2026

ETH-Bibliothek Zürich, E-Periodica, <https://www.e-periodica.ch>



Ventilation

Chauffage à air chaud

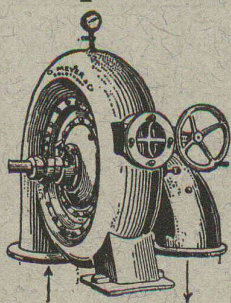
Conditionnement de l'air d'après des procédés brevetés. Soumettez-nous vos problèmes de ventilation, nous vous conseillons volontiers.

VENTILATION SA STAEEFA

Staefa / Zurich - Tél. 93.01.36
Spécialiste dès 1890



O. Meyer & Cie, Soleure
Fabrique de machines et moulins à blé



Turbines Francis

en chambre d'eau
ou à bêche spirale

Turbines Pelton



LA POUDRE NOIRE

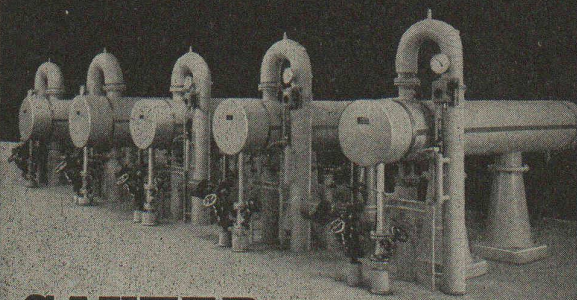
l'explosif efficace et bon marché

Intendance fédérale des poudres, Berne

REGULATEURS

pour
installations de
chauffage

assurant
le réglage
de température
d'échangeurs
de chaleur
à vapeur
ou eau chaude

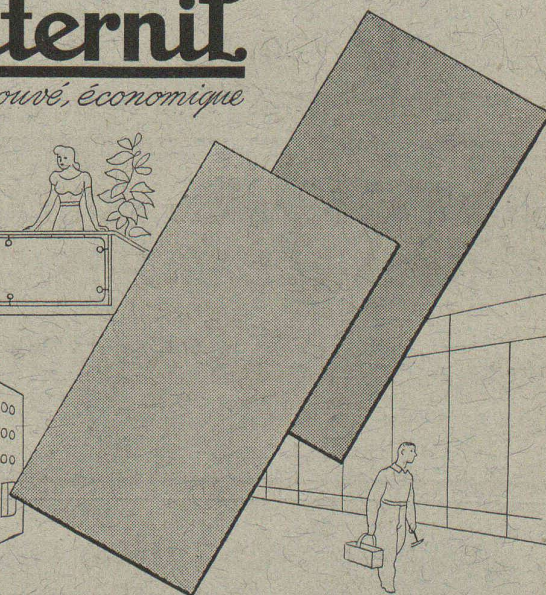
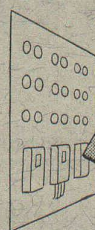
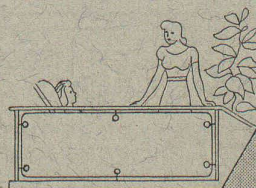


SAUTER

Fr. Sauter S.A., fabrique d'appareils électriques, Bâle.

Eternit

éprouvé, économique



Plaques planes

s'emploient partout: revêtements intérieurs de tout genre, cloisons, panneaux, tableaux pour compteurs, balustrades de balcons, etc. Dures comme pierre, elles résistent aux intempéries et à l'humidité. Ouvrage facile, les plaques peuvent être sciées, clouées ou vissées.

ETERNIT S.A. NIEDERURNEN TEL. (058) 415 55

ÉCOLE POLYTECHNIQUE DE L'UNIVERSITÉ DE LAUSANNE

L'ÉCOLE D'INGÉNIEURS prépare aux carrières d'ingénieur civil, d'ingénieur-mécanicien, d'ingénieur-électricien, d'ingénieur-physicien, d'ingénieur-chimiste et de géomètre.

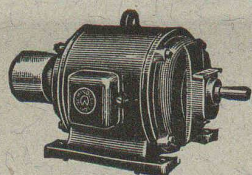
La durée normale du cycle des études dans les divisions de génie civil, de mécanique, d'électricité et de physique est de huit semestres (épreuves pratiques du diplôme au neuvième semestre); cette durée est de sept semestres dans la division de chimie (épreuves pratiques du diplôme au huitième semestre) et de cinq semestres pour les géomètres (épreuves du diplôme suivant règlement spécial).

L'ÉCOLE D'ARCHITECTURE ET D'URBANISME prépare à la carrière d'architecte.

La durée normale du cycle des études nécessaires pour pouvoir se présenter aux examens de diplôme est de sept semestres; l'examen final du diplôme se fait au cours d'un huitième semestre, après un stage pratique d'une année dans un bureau d'architecte.

Début du semestre d'hiver, le 15 octobre 1950.

Programme et renseignements au
SECRÉTARIAT, avenue de Cour 29, LAUSANNE



P. SCHMUTZ

Electro-mécanique et bobinage

Représentation générale pour
le Canton de Genève des

MOTEURS SCHINDLER

Réparations et bobinages
de toutes marques
rapides et soignés

7, rue Voltaire, GENÈVE

ASCENSEURS MONTE-CHARGE
MOTEURS ÉLECTRIQUES MONTE-PLATS
EN TOUS GENRES
DEVIS SUR DEMANDE

ASCENSEURS ET MOTEURS « **SCHINDLER** »
HAUBRUGE & C^e LAUSANNE
Rue J.-J. Cart 8 - Tél. 26 44 67



Escalier mobile
Echelle mobile
SIEBER

Brevets suisse et étranger

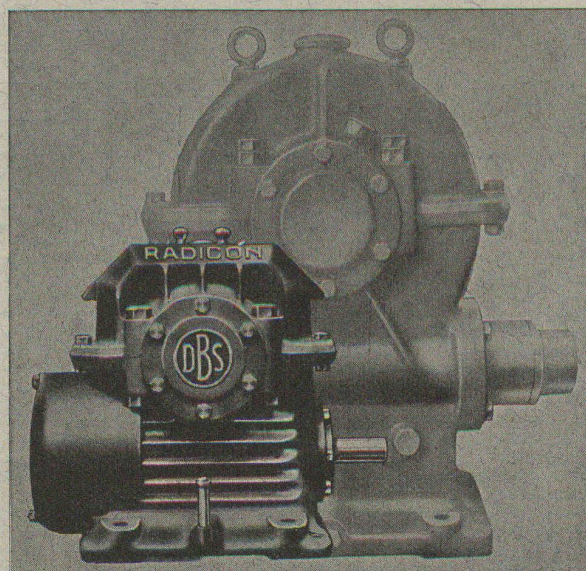
Rabais pour livraisons de séries
et selon quantité

Installé à l'Exposition permanente
de la Construction à Lausanne

HANS SIEBER, LUCERNE
Halde Tél. 20456

Installez les

Réducteurs à vis « Radicon » D. BROWN



Refroidissement forcé, circulation d'huile à l'engrenage et aux roulements, profil des filets D. Brown, charge et rendement élevés malgré dimensions réduites, moins cher pour puissance donnée que réducteur à vis ordinaire, sûr, silencieux.

Types et rapports les plus courants livrables de suite par l'agent général

W. EMIL KUNZ

Case postale **ZURICH 27**

Gotthardstr. 21

Tél. (051) 25 29 10

**La publicité seule
vous fera connaître!!!**



VITRAGE EN BÉTON
FILOSA & BOSSERT S. A.

Route de St-Julien

Tél. 4 37 87

CAROUGE - GENÈVE

GRANITO S.A.

LAUSANNE

Tél. 237866

VITRAGES
en béton armé

ÉLÉMENTS

de

construction préfabriqués

Société Suisse des Explosifs

Usine et siège à **GAMSEN** près **Brigue** (Valais)

Explosifs de sûreté :

GAMSITE

et **SIMPLONITE**

Dynamites à tous dosages

Dynamite „Antigel“

Mèches et Détonateurs

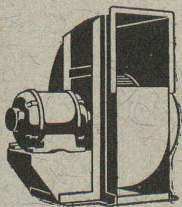
Tous accessoires pour le tir des Mines

Nitropentaérythrite Cordeau détonant

Télégrammes : „Explosifs-Brigue“

Téléphone : Bureaux (028) 3 11 81 Brigue

Usines (028) 3 11 82 »



Ventilateurs

à marche silencieuse pour toutes applications

Moteurs électriques



H. Meidinger & Cie, Bâle 4

Représentant : R.-E. Golay, ing., Genève
14, rue du Mont-Blanc, Téléphone 2 63 29

ENTREPRISE EDOUARD FAVRE S.A.

MAÇONNERIE

BÉTON ARMÉ

TRAVAUX PUBLICS

10, Rue du Village suisse
Tél. 42996

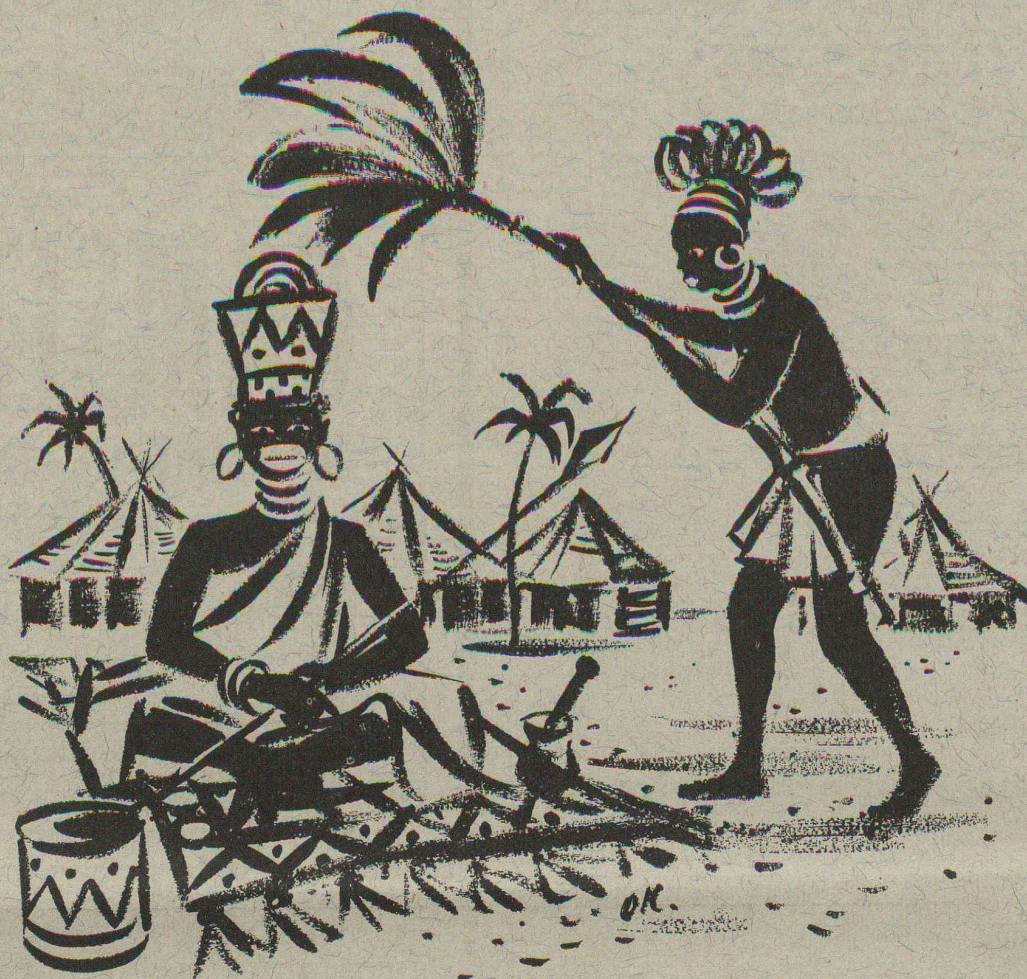
GENÈVE

RINIKER & C^{ie}, RUPPERSWIL près Aarau

Tél. (064) 34102 et 34351

**FABRIQUE D'INSTALLATIONS D'ABATTOIR
ET DE MACHINES
POUR BOUCHERIES-CHARCUTERIES**

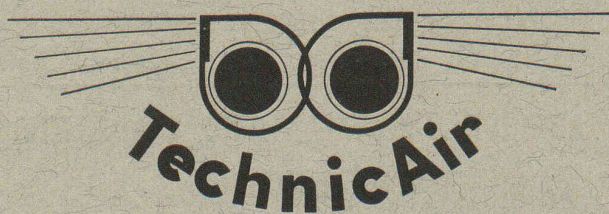
FOURNISSEURS DES INSTALLATIONS MÉCANIQUES DES NOUVEAUX ABATTOIRS DE LA VILLE DE GENÈVE



*Si au roi nègre, la palme suffit,
Chez nous, il n'en est pas ainsi...*

Chez nous, en effet, le conditionnement d'air pose des problèmes qu'il n'est pas aisé de résoudre. L'expérience de nos ingénieurs leur permettra de trouver pour vos installations la solution qui s'impose. Demandez-nous conseil.

Installations de ventilation et de conditionnement d'air. Réfrigération, élimination de buées, dépoussiérage, aspiration de copeaux, transport pneumatique, séchoirs, ventilateurs, filtres, appareils de ventilation et de réglage



TECHNICAIR S.A. 9, RUE D'ITALIE GENÈVE TÉL. (022) 5 33 92

DOCUMENTATION

Extraits d'articles de revues suisses et étrangères reçues par le «Bulletin technique» et déposées à la Bibliothèque de l'Ecole polytechnique de l'Université de Lausanne, Avenue de Cour 29, où elles peuvent être consultées.

N. B. — L'indice figurant en tête et à droite de chaque extrait est celui de la «Classification décimale universelle».

Matériaux, Energie

- BT 1068 620.172.21 : 624.014.24
Experimentelle Ermittlung der statischen Zugkraftverteilung der Niete in Knotenpunkten bei einseitiger Nietung. E. VON BURG.
 Schweizer Archiv. 5/49. 7 pages, 9 fig.

Etude expérimentale de la répartition des contraintes dans des sections droites d'assemblages rivés, constitués par des fers plats en anticorodal, et sollicités par des efforts statiques de traction. Modification des diagrammes de contraintes suivant la disposition des rivets.

Mécanique appliquée

- BT 1069 621.822 - 755
Le palier fluide. P. GERARD.
 Mém. Soc. Ing. civils France. 1-2/49. 28 pages, 19 fig.

La technique moderne demande aux paliers de roulement des caractéristiques sans cesse améliorées : sécurité, vitesse, rendement, silence, etc. Seule, une nouvelle technique d'équilibrage par pressions semble pouvoir apporter une solution simple aux problèmes de rotation les plus difficiles.

Après un historique du palier de roulement, l'auteur développe la théorie du palier fluide, où l'arbre n'est pas en contact avec celui-ci, mais constamment suspendu dans un champ de pressions. Il décrit quelques réalisations : prototype de démonstration à eau, broche de rectification, pompe Guinard, prototype de démonstration à air, rectifieuse Studer. L'auteur tire ensuite un enseignement des essais effectués, répond à quelques objections et donne une liste des nombreuses applications envisagées.

Bibliographie.

Electrotechnique

- BT 1070 621.385.1
Les applications des tubes Brown Boveri. R. KESSELRING.
 Rev. Brown Boveri. 9/49. 17 pages, 29 fig.

Description de quelques installations et appareils équipés de tubes électroniques Brown Boveri. A l'aide de schémas, l'auteur donne aux constructeurs de petits émetteurs et de générateurs de courant à haute fréquence pour applications industrielles, certaines suggestions devant leur permettre la meilleure utilisation de ces tubes. Sont examinés : les tubes pour émetteurs de 5 à 200 kW, les tubes pour émetteurs jusqu'à 2 kW, les tubes pour émetteurs à modulation de fréquence, les tubes pour générateurs électroniques destinés au chauffage par courants à haute fréquence, les tubes pour redresseurs à haute tension, les tubes utilisés dans les appareils industriels.

Génie

- BT 1071 624.21.014.25 : 625.1 (485)
Ponti saldati delle Ferrovie Svedesi. J. BJÖRK.
 Ingegneria ferroviaria. 11/49. 12 pages, 24 fig.

Depuis environ dix ans, les Chemins de fer suédois de l'Etat emploient la soudure à l'arc dans la construction des travées métalliques à poutres pleines et même dans les ponts à treillis, mais pour les entretoises seulement. On utilise à cet effet des aciers normalisés à faible teneur en phosphore et on apporte des soins particuliers à la production et au transport des profilés, afin d'éviter les tensions de réchauffement et les déformations à froid qui pourraient se produire avant le montage.

L'article expose le système de soudure et de contrôle (l'usage des rayons X est fréquent) appliqué lors de l'exécution de quelques ponts soudés typiques.

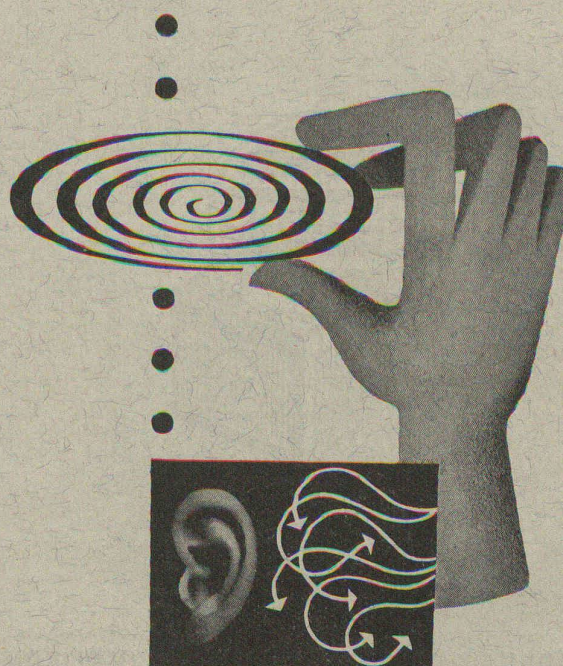
Construction, Architecture

- BT 1072 628.972.7
Hallenbeleuchtung. E. SCHNEIDER.
 Bull. Ass. suisse Electriciens. 25/6/49. 5 pages, 6 fig.

Pour différents types de halles destinées à des usages déterminés, l'auteur examine quels sont les points essentiels qui doivent être considérés lors de l'établissement d'un projet d'éclairage électrique. Les solutions indiquées permettent de se rendre compte de la disposition et du genre des sources lumineuses, ainsi que du système d'éclairage, qui répondent le mieux aux conditions et aux exigences posées.

- BT 1073 725.57 + 725.64
Sozialheime. DIVERS AUTEURS.
 Werk. 10/49. 19 pages, nombr. fig.

Groupe de quatre articles présentant quelques considérations de caractère général sur la construction de maisons de redressement pour jeunes gens sociaux et d'asiles pour enfants, où sont notamment examinés les conditions actuelles de ces maisons en Suisse et les nouveaux types à réaliser. Divers établissements existants, anciens ou récents, sont décrits et certaines particularités qui leur sont propres mises en évidence.



N'est-ce pas vouloir faire
 prendre des vessies pour
 des lanternes

...que d'affirmer qu'un revêtement de 3 mm peut rivaliser quant à l'élasticité, la chaleur et l'absorption du son, avec le parquet-liège « Altdorf » de 6 ou 8 mm d'épaisseur. Le parquet-liège « Altdorf » fabriqué dans la matière isolante naturelle la plus utilisée depuis des générations déjà, est, grâce au procédé spécial de fabrication, pour ainsi dire indestructible et son nettoyage est un jeu d'enfant.

Demandez prospectus, échantillons et liste de références.



Fabricant : Dätwyler S. A.
 Département : Revêtements de sols, Altdorf-Uri

En vente auprès des
 maisons spécialisées



FABRIQUE D'ACCUMULATEURS D'OERLIKON

ZURICH - OERLIKON

(051) 46 84 20

LAUSANNE

(021) 26 26 61

GENÈVE

(022) 4 99 42



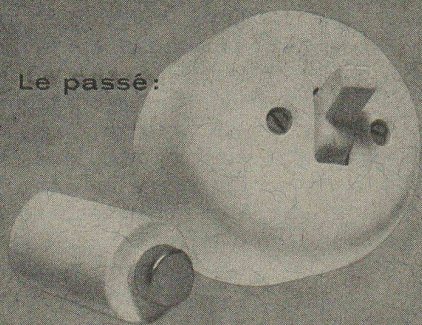
WILD
HEERBRUGG

Piquetages sur le chantier

s'effectuent en un temps très court et de façon la plus simple grâce à l'emploi des instruments modernes de nivellement **WILD** donnant toutes garanties. Ils sont robustes, maniables et facilement transportables ; ils permettent un travail rapide et continu.

S.A. de Vente des Instruments de Géodésie
Henri Wild, Heerbrugg. — Tél. (071) 7 24 33
Fabriques d'optique et de mécanique de précision

Le passé:

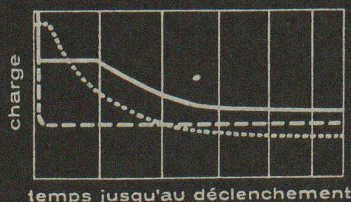


Le progrès:

Les petits disjoncteurs CMC

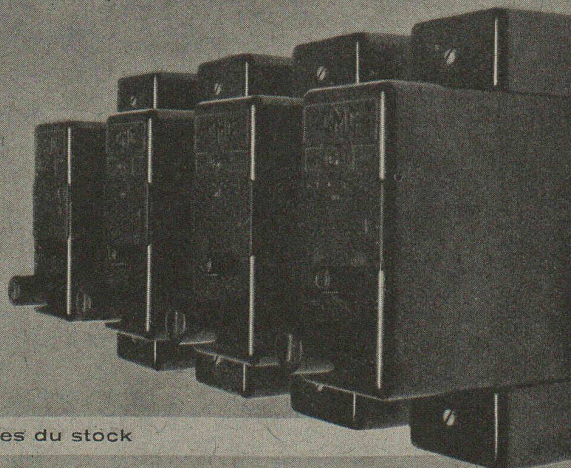
uni-, bi- et tripolaires jusqu'à 32 A / 500 V

Nos disjoncteurs automatiques de protection ont une double fonction. Utilisables comme interrupteurs à boutons-poussoirs, ils protègent en outre la ligne et les appareils qu'ils contrôlent par déclenchement automatique en cas de surcharge ou de court-circuit.



caractéristique de déclenchement

Après déclenchement automatique, ils peuvent être immédiatement réenclenchés

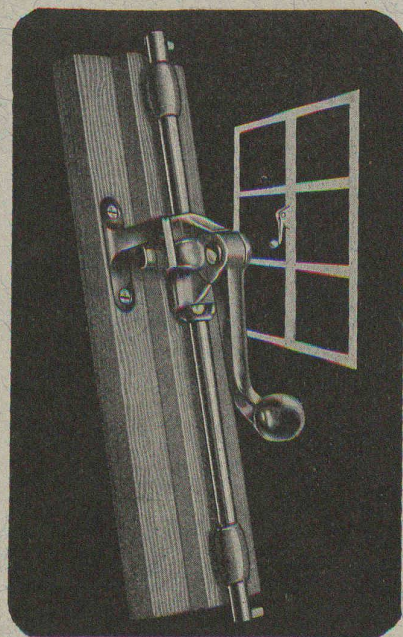


Types normaux livrables du stock

CHARLES MAIER & CIE. SCHAFFHOUSE LAUSANNE
FABRIQUE D'APPAREILS ÉLECTRIQUES

TÉL. 053 5 38 13

TÉL. 021 2 72 22



VESPA 100

L'idéale
des espagnolettes
appliquées
pour fenêtres
et
portes de balcon

Poignée verticale
directe
en métal blanc
nickelé

**FABRIQUE DE FERMENTES
ET CONSTRUCTIONS MÉTALLIQUES**

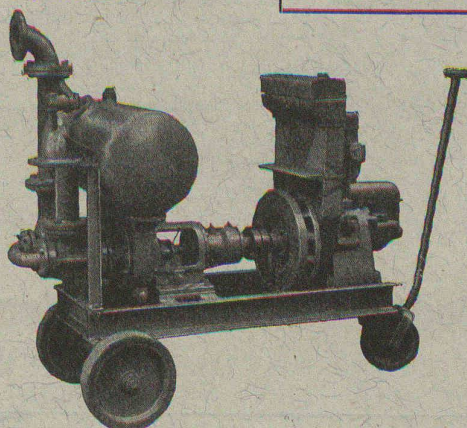
U. SCHÄRER Fils, Munsingen
Tél. (031) 8 10 37 (Berne)

Pompes pour Entrepreneurs

à amorçage automatique, sans soupapes
Système Lauchenaue

Hauteur d'aspiration
jusqu'à 9 mètres

ACHAT ET LOCATION



Débites de 1 à 500 litres/seconde. — Pas de soupape de pied, ni de clapet dans la tubulure d'aspiration. — Aucune pompe à vide de secours. — Réamorçage automatique immédiat, même si de l'air est entré dans le tuyau d'aspiration. — Pas de surfaces de contact à frottement et s'usant; par conséquent pas de contre-temps même pour l'élévation de la boue, du sable ou du gravier.

Ateliers de Construction s/ Sihl A.
Fondés en 1871 **Zurich** Tél. (051) 23 35 14

*Avec ou sans
presse-étoupe?*

Contrôle constant des
sens de marche et de
rotation à travers visière.

Chaque exécution possède ses avan-
tages. D'où, nous construisons des

Circulateurs

pour chauffage central avec ou sans
presse-étoupe

Construction de pompes Brugg K. Rüttschi
Téléphone (056) 4 13 31

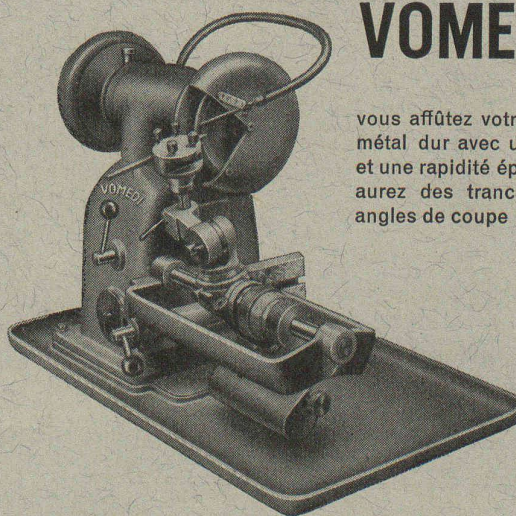
Un affûtage parfait !

Avec la nouvelle

**Machine à affûter et
scier le métal dur**

VOMEDI 3

vous affûtez votre outillage en
métal dur avec une exactitude
et une rapidité épatante ! Vous
aurez des tranchants et des
angles de coupe impeccables !



Demandez
nos
prospectus
ou
mieux encore
une
démonstration
gratuite et
sans
engagement
dans
vos ateliers

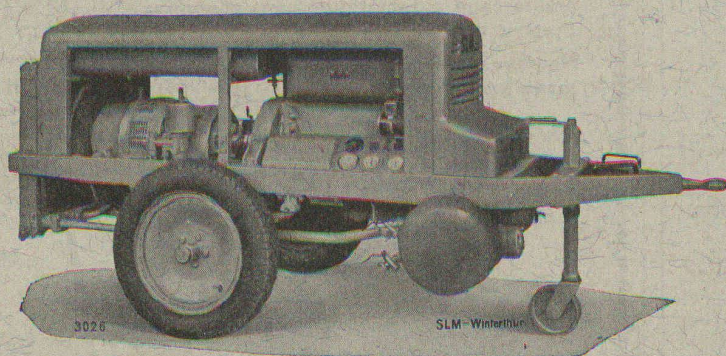
LES FILS D'ANTOINE VOGEL S. A.

Tél. (032) 7 71 44

Pieterlen

près Bienne

SLM COMPRESSEURS ROTATIFS

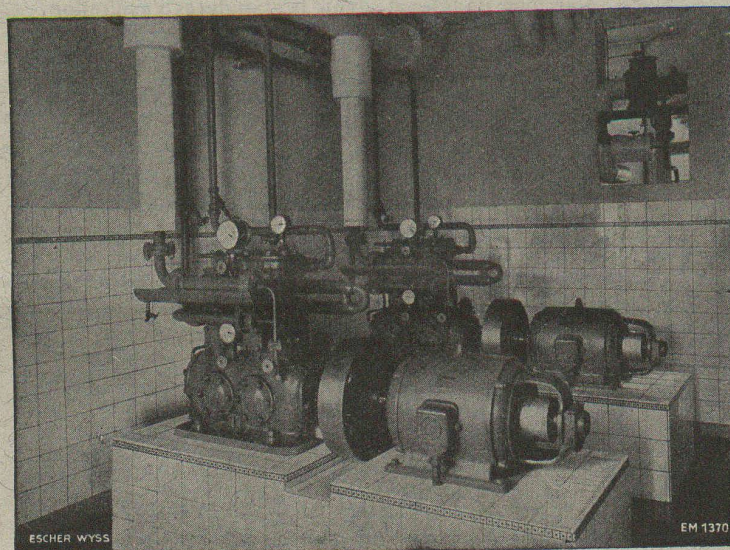


Groupe mobiles et transportables
pour travaux publics

Groupe à deux roues, type KLL 20, refroidi par air et
actionné par moteur Diesel SLM

Volume d'air effectivement aspiré: 3,5 m³/min.

**Société Suisse pour la Construction de Locomotives et de Machines
WINTERTHUR**



Installation frigorifique « FRIGOTROP » entièrement automatique dans une brasserie.

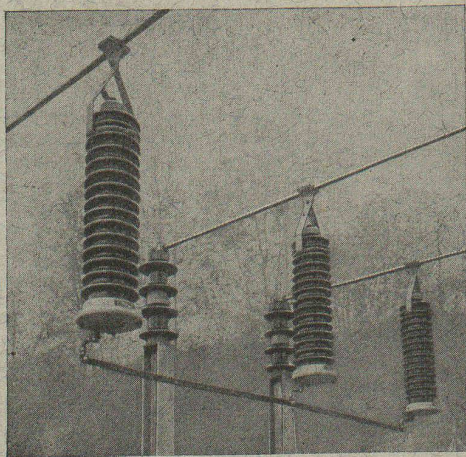
ESCHER WYSS ZURICH

NOS SPÉCIALITÉS:

- Turbines hydrauliques
- Pompes
- Conduites forcées
- Hélices marines à pas variable
- Turbines à vapeur
- Chaudières à vapeur et réservoirs
- Turbo-compresseurs et ventilateurs à hélice
- Installations d'évaporation
- Pompes à chaleur
- Machines frigorifiques
- Essoreuses pour l'industrie
- Produits de fonderie

Représentant à Lausanne :

J. MAYENFISCH, Ing. EPZ, 6 av. Druey



Nos nouveaux parafoudres pour haute tension type BHF

sont petits et absolument étanches

car une infiltration d'humidité dans le parafoudre peut
provoquer des avaries de service

S&S

Sprecher & Schuh S.A. Aarau

OFFRES D'EXPLOITATION DE BREVETS D'INVENTION

DÉRIAZ, KIRKER & C^{ie}

CONSEILS EN PROPRIÉTÉ INDUSTRIELLE
— MAISON FONDÉE EN 1877 — GENEVE

Les propriétaires des brevets suisses suivants désirent entrer en relation avec des industriels suisses, en vue de l'exploitation de ces brevets.

- 244.316 Schützentreiber-Antriebsvorrichtung für Webstühle.
- 226.906 Verfahren zur Herstellung aller Art von Wirkware, insbesondere laufmaschinenfester, für Strumpfwaren geeigneter Maschenware und Drahtgitter zur Ausübung dieses Verfahrens.
- 253.422 Procédé pour la destruction des microorganismes nuisibles aux végétaux.
- 213.063 Verfahren zur Herstellung von linearpolymeren Amiden.
- 213.972 Procédé de fabrication d'objets moulés à partir de polymères cristallins.
- 214.170 Procédé de fabrication de diamines aliphatiques.
- 233.396 Procédé de préparation d'un polymère synthétique linéaire.
- 237.169 Procédé de fabrication de produits extrudés à base de dérivés cellulosiques.
- 237.170 Procédé de fabrication de produits extrudés à base de polymères vinyliques.
- 247.448 Composition plastique.
- 247.684 Procédé de fabrication d'un article textile gratté et article obtenu par ce procédé.
- 258.261 Procédé pour l'obtention de filés renfermant des fibres discontinues polyamidiques.
- 208.042 Hydraulische Kupplung.
- 207.327 Staubfeuerung.
- 242.577 Verfahren und Einrichtung zur dauernden Reinhaltung der Trommelgarnitur von Karden für Faserstoffe.

Pour tous renseignements, s'adresser à MM. **DÉRIAZ, KIRKER & Cie**, ingénieurs-conseils, 14, rue du Mont-Blanc, Genève.

COMMUNE DE VEVEY

Concours d'architecture

Les prix suivants ont été attribués par le jury à l'issue du concours ouvert par la Municipalité de Vevey pour un nouveau bâtiment destiné à l'Ecole des Arts et Métiers :

- | | | |
|------------------------|---------------------|-----------|
| 1 ^{er} prix : | M. Fernand ECHENARD | Fr. 4.500 |
| 2 ^e prix : | M. André NOBS | » 2.000 |
| 3 ^e prix : | M. Rinaldo MINACCI | » 1.900 |
| 4 ^e prix : | M. René HENCHOZ | » 1.600 |

Les projets sont exposés au public du 30 juin au 14 juillet, à l'Hôtel de Ville, dans la salle n° 2, rez-de-chaussée, entrée principale, de 10 à 12 h. et de 14 à 18 h.

Vevey, 30 juin 1950.

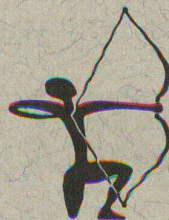
LA MUNICIPALITÉ

Le propriétaire du brevet suisse N° 249.857

du 5 juillet 1945, pour « Bocal à conserves », désire entrer en relation avec des fabricants suisses, en vue de la fabrication de l'objet de son brevet et serait disposé à céder des licences ou à vendre son brevet.

Prière d'adresser les offres ou propositions à : **André SCHOTT**, ing.-conseil, Bd du Théâtre 5, Genève.

ACIERS INOXYDABLES



bandes
barres
fils
tôles et
TUBES
soudés et
sans soudure

COURVOISIER & Co.

S. A., BIENNE

(Tél. (032) 2 33 38)

OMEGOLIN

OMEGOLIN est un vernis noir universel, d'une grande élasticité, prêt à l'usage et séchant rapidement. S'utilise contre la rouille, pour calfater, isoler fer, béton, tanks, machines, silos et bois.

Demandez offre et échantillon à :

BACHER S. A., REINACH (BALE)

Tél. (061) 6 22 27

PRODUITS CHIMIQUES



Outils normaux
de tour
Fraises à pivot
en acier rapide
et avec
métal dur

Fabrique d'outils
de précision

EDOUARD IFANGER, USTER (SUISSE)

BREVETS d'INVENTION

la plus ancienne maison de Suisse :

Dérian, Kirker & C^{ie}

Genève
14 rue du Mont-Blanc

TUYAUX VIANINI en béton armé centrifugé

pour conduites de câbles, égouts, siphons, turbines, captages etc.

FOSSES SEPTIQUES

"EMCO"

Tous produits en ciment.

Tuyaux ordinaires jusqu'à 1500 mm ϕ
armés ou non.

Nous nous chargeons du moulage de n'importe
quelle pièce en béton.

DESMEULES FRÈRES, GRANGES-MARNAND

TÉLÉPHONE 0.37 6 41 16

Béton - Christen

Demandez des offres pour

les fosses septiques,
les séparateurs d'essence,
les bassins.

Fabrique de produits en ciment Bâle 20 Tél. 28880

MANUFACTURE de Produits Céramiques et Réfractaires S.A. LAUSEN

PRODUITS RÉFRACTAIRES : BRIQUES, PLANELLES, DALLES, MORTIER, MOUFLES, CREUSETS

Briques Klinker pour façades — Planelles Klinker pour carrelages — Briques de parement

TUYAUX EN GRÈS, AUGES, CUVES — BRIQUES ÉMAILLÉES

Visitez notre exposition permanente : Schweizer Bau-Centrale, Zurich 1, Talstrasse 9 (Entrée libre).

ED. AERNI LEUCH
BERNE

PAPIERS

CALQUES
MILLIMÉTRÉS
HÉLIOGRAPHIQUES

reymond

Ateliers de Photogravure

19, Avenue Vinet LAUSANNE Tél. 24 90 40

... à votre service pour l'exécution parfaite et rapide de vos

clichés

MARQUES • MODÈLES • RECHERCHES • EXPERTISES

BREVETS D'INVENTION

Edmond Rauber

ING. DIPL. E.P.F.

CONSEIL EN MATIÈRE DE PROPRIÉTÉ INDUSTRIELLE

9, av. Marc-Monnier

GENÈVE

Téléphone 531 88