

Zeitschrift: Bulletin technique de la Suisse romande
Band: 76 (1950)
Heft: 13-14: Nouveaux abattoirs de la ville de Genève

Werbung

Nutzungsbedingungen

Die ETH-Bibliothek ist die Anbieterin der digitalisierten Zeitschriften auf E-Periodica. Sie besitzt keine Urheberrechte an den Zeitschriften und ist nicht verantwortlich für deren Inhalte. Die Rechte liegen in der Regel bei den Herausgebern beziehungsweise den externen Rechteinhabern. Das Veröffentlichen von Bildern in Print- und Online-Publikationen sowie auf Social Media-Kanälen oder Webseiten ist nur mit vorheriger Genehmigung der Rechteinhaber erlaubt. [Mehr erfahren](#)

Conditions d'utilisation

L'ETH Library est le fournisseur des revues numérisées. Elle ne détient aucun droit d'auteur sur les revues et n'est pas responsable de leur contenu. En règle générale, les droits sont détenus par les éditeurs ou les détenteurs de droits externes. La reproduction d'images dans des publications imprimées ou en ligne ainsi que sur des canaux de médias sociaux ou des sites web n'est autorisée qu'avec l'accord préalable des détenteurs des droits. [En savoir plus](#)

Terms of use

The ETH Library is the provider of the digitised journals. It does not own any copyrights to the journals and is not responsible for their content. The rights usually lie with the publishers or the external rights holders. Publishing images in print and online publications, as well as on social media channels or websites, is only permitted with the prior consent of the rights holders. [Find out more](#)

Download PDF: 23.01.2026

ETH-Bibliothek Zürich, E-Periodica, <https://www.e-periodica.ch>

190

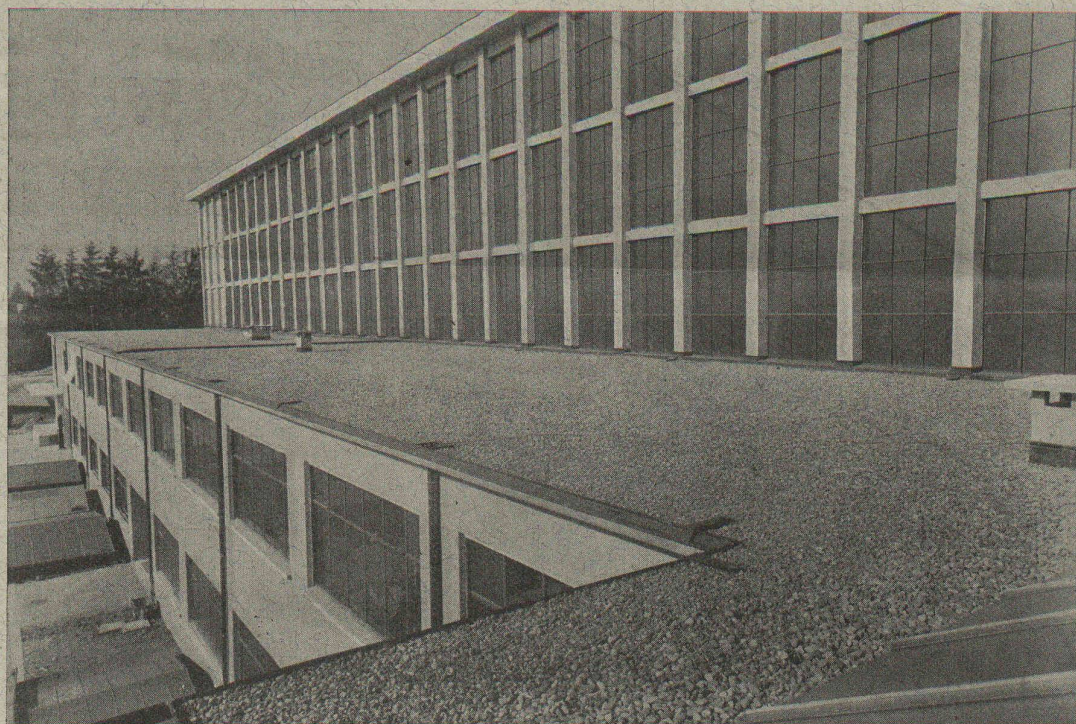
BULLETIN TECHNIQUE

de la Suisse romande

NOUVEAUX ABATTOIRS
DE LA
VILLE DE GENÈVE

Organe de la Société suisse des ingénieurs et des architectes, des Sociétés vaudoise et genevoise des ingénieurs et des architectes, de l'Association des Anciens élèves de l'Ecole polytechnique de l'Université de Lausanne, des Groupes romands des Anciens élèves de l'Ecole polytechnique fédérale

Lausanne, 8 juillet 1950 — 76^{me} année, Nos 13 et 14



Les travaux d'étanchéité des **ABATTOIRS DE LA VILLE DE GENÈVE** ont été exécutés avec le même procédé que celui de la toiture plate des halles de l'AÉROPORT DE COINTRIN, dont reproduction ci-dessus.

HIRSCHY & C^{ie} S. A. 50 Rue de Lausanne **GENÈVE**
Téléphone (022) 26 777

Spécialisée dans tous travaux de toiture
d'ÉTANCHÉITÉ
d'ASPHALTAGE
et d'ISOLATION

Plus d'un siècle d'expérience

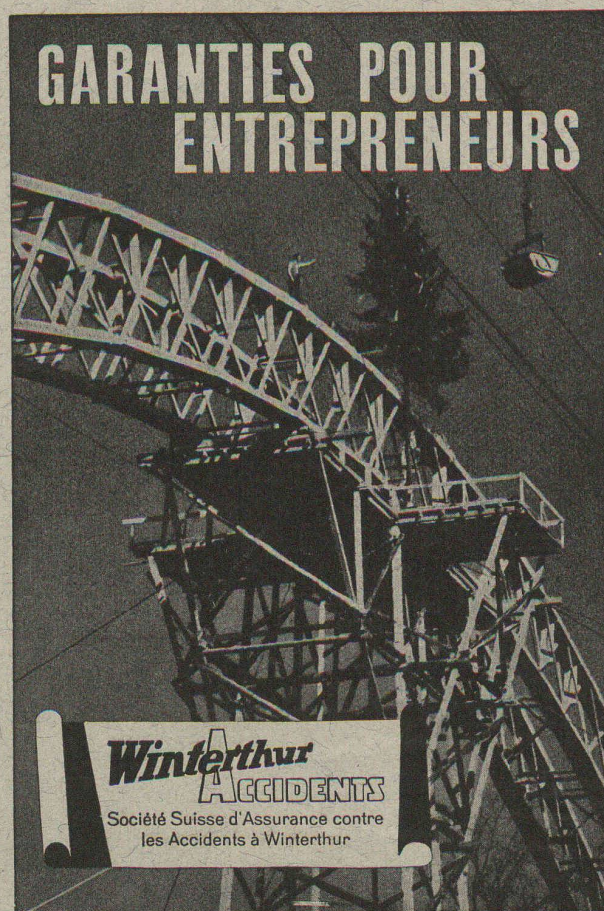


La nouvelle lampe Opale
AARAU-SILOX

*vous surprendra
par
sa lumière blanche
et agréable*

USINES DE LAMPES ÉLECTRIQUES AARAU S.A. AARAU

**GARANTIES POUR
ENTREPRENEURS**



Winterthur
ACCIDENTS
Société Suisse d'Assurance contre
les Accidents à Winterthur

DUVOISIN, GROUX & C^{IE}

ENTREPRISES ÉLECTRIQUES, LAUSANNE

Avenue du Mont-d'Or
Téléphone 26 35 44

LIGNES HAUTE ET BASSE TENSION
CABLES SOUTERRAINS - LIGNES DE CONTACT
STATIONS TRANSFORMATRICES

EXPLOITATION DES SABLES ET GRAVIERS DU LITTORAL LÉMANIQUE

RHONA-SAGRAVE

Direction et chantier LE BOUVERET, Téléphone 6 91 25 — Bureau commercial : LAUSANNE, Téléphone 26 21 44, — Chèques postaux II. 9931
Dépôts OUCHY, Téléphone 26 21 45

MATÉRIAUX POUR BÉTON ARMÉ ET REVÊTEMENTS DE ROUTES
FABRIQUE DE MATÉRIAUX DE CONSTRUCTION

AGGLOMÉRÉS DE CIMENT — HOURDIS RHONA EN BÉTON VIBRÉ — BÉTON CELLULAIRE
BRIQUES SILICO-CALCAIRES - BÉTON SILICO-CALCAIRE - EXPANSE

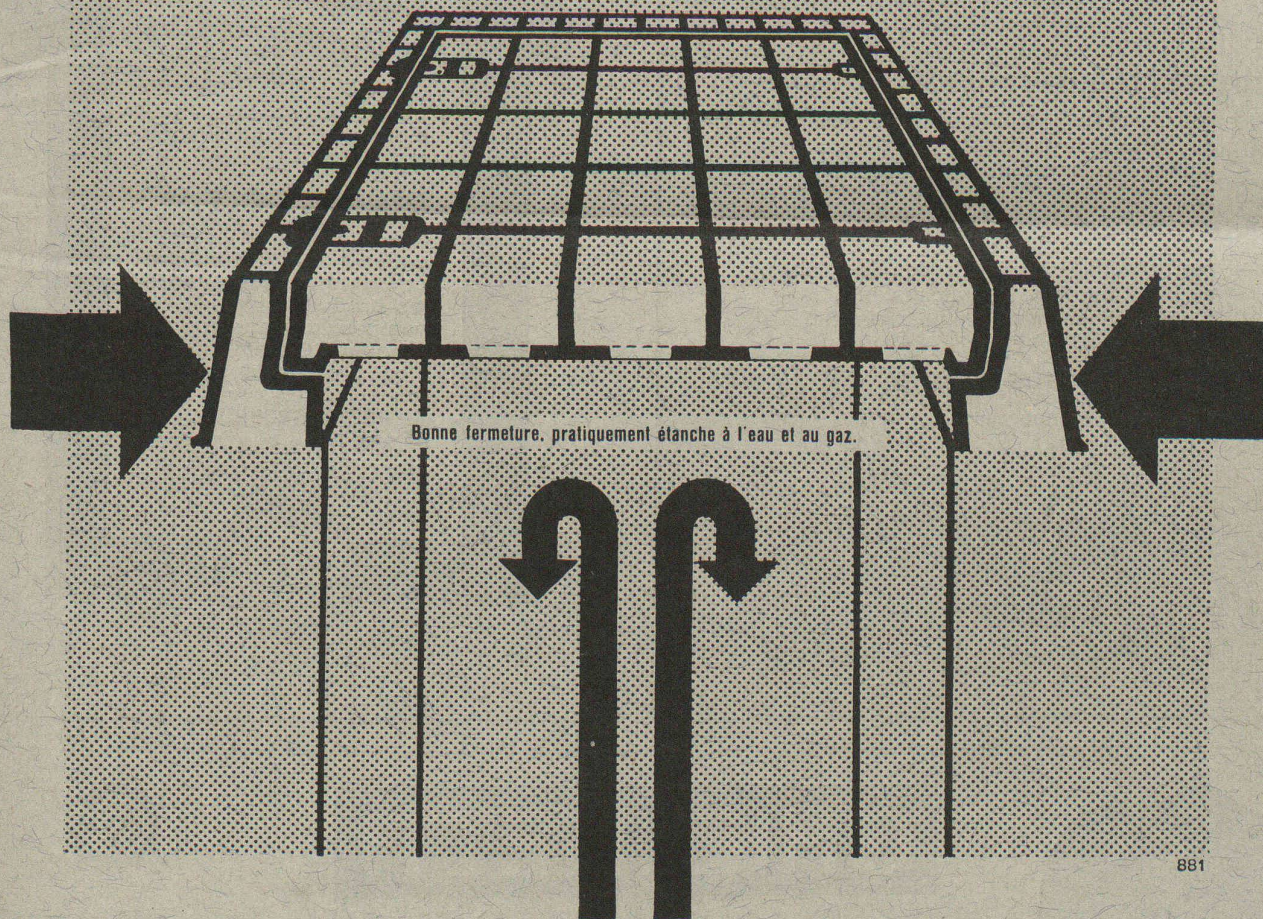
LIVRAISON PAR BATEAU ET CFF

Regards

GATIC

Adaptation parfaite aux exigences du trafic routier moderne.

Poids minime, grande capacité de charge.



Bonne fermeture, pratiquement étanche à l'eau et au gaz.

881

DE ROLL

Société des Usines de Louis de Roll S.A., Usine des Rondez, Delémont.

Brûleurs à mazout

«CUENOD»

Ateliers des Charmilles Usine de Chatelaine
Suisse 100%. Livraison et pose de suite

E. CANOVA & FILS Représentants

20 années d'expérience
Ateliers mécaniques - Serrurerie - Réservoirs
Chaudronnerie - Appareillage

LA BORDE 18 LAUSANNE TÉL. 24 06 77 et 24 06 78



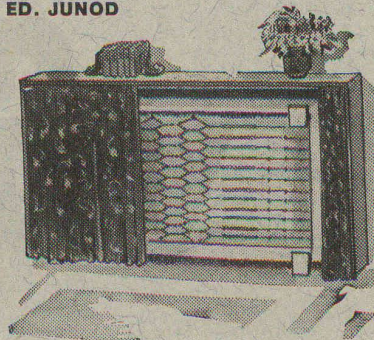
FABRIQUE ET MAGASINS DE MEUBLES

AU BUCHERON LAUSANNE

Tél. 23 72 47

ED. JUNOD

LITS PLIABLES
POUR PETITS
APPARTEMENTS



Encombrement
210 x 40 x 120 cm



Chauffage à air chaud

de toutes puissances par appareil breveté,
particulièrement économique.

Groupe Nébul-Vencalor

pour le chauffage et le conditionnement de l'air
de locaux industriels,
d'un prix vraiment intéressant.

Centrales de conditionnement d'air

pour chauffage et climatisation de théâtres,
cinémas, bureaux, laboratoires, etc.,
d'un fonctionnement simple, mais sûr.

Séchoirs de tous genres

de conception nouvelle.

LA MURE
LA MURE

LAUSANNE

52, av. d'Echallens / Tél. (021) 24 76 19

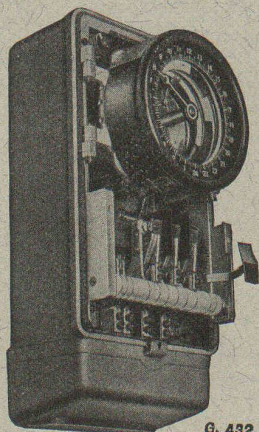
Dans la construction,

tout comme dans l'industrie et l'artisanat, on emploie avec grand succès les Mastics

DILASIT C.T.W.

ainsi que les pâtes spéciales à coller, à enduire et à obturer; puis encore les produits adhésifs bitumineux de liage et pour parquets. Conseils techniques et devis par les

USINES TECHNICO-
CHIMIQUES S.A. MUTTENZ-
BALE Tél. (061) 9 30 22



Q. 432

GHIELMETTI



Horloges à contact - Interrupteurs horaires

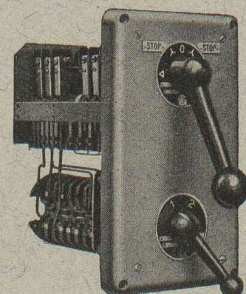
Interrupteurs à distance - Contacteurs - Relais
Commandes centralisées - Régulateurs de température

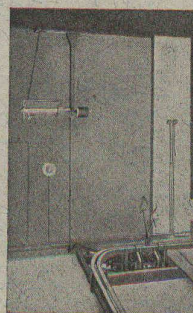
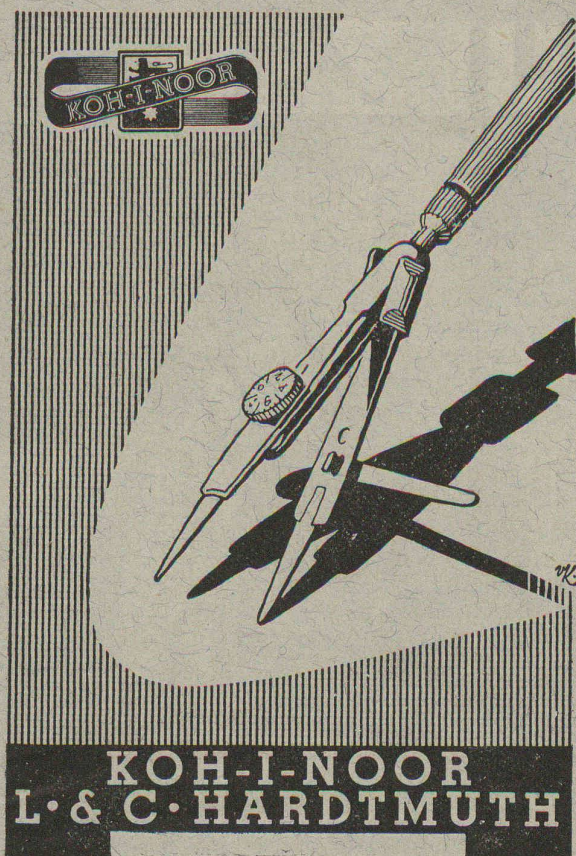
Interrupteurs à main spéciaux pour commandes
électriques et toutes les applications et schémas possibles
Interrupteurs à pédale - Interrupteurs fin de course

Fr. Ghielmetti & C° S. A., Soleure

Fabrique d'appareils électriques

Tél. (065) 2 43 41





GIROUD OLTEN

Bascules double-romaines

Dynamomètres

Bascules pour grues

Bascules de table à romaines

Bascules multiples

Bascules à charbon
automatiques

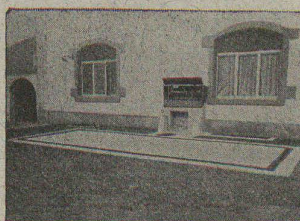
Bascules pour buts spéciaux

Bascules à voie aérienne

Bascules à voie Decauville

Poids publics pour voitures

Ponts à bascule pour chemins
de fer



FABRIQUE DE MACHINES S. A. LOUIS GIROUD, OLTEN

REPRÉSENTANT POUR LA SUISSE ROMANDE:

SCHOLL FRÈRES, GENÈVE, Fabrique de balances

Tél. 022 2 62 55

Travaux publics

Revêtements de chaussée

Voies de chemins de fer industrielles

Revêtements de sols en béton spécial et pavages en bois

WALO BERTSCHINGER & C^{ie} S. A.

a exécuté

tous les sols aux Abattoirs de Genève, soit :

1800 m² de Duratex, chape blindée

3500 m² de Kieserling, béton spécial

et en outre

la voie ferrée en courbe à rayon réduit

LAUSANNE

Avenue d'Ouchy 4

Tél. 22 35 18

VENTILATEURS

SULZER

Pour: Évacuation de buées
Installations d'aération
Chauffages
Séchoirs
Humidification d'air
Installations frigorifiques

Pour soufflage sous grille ou
installations de tirage induit, etc.

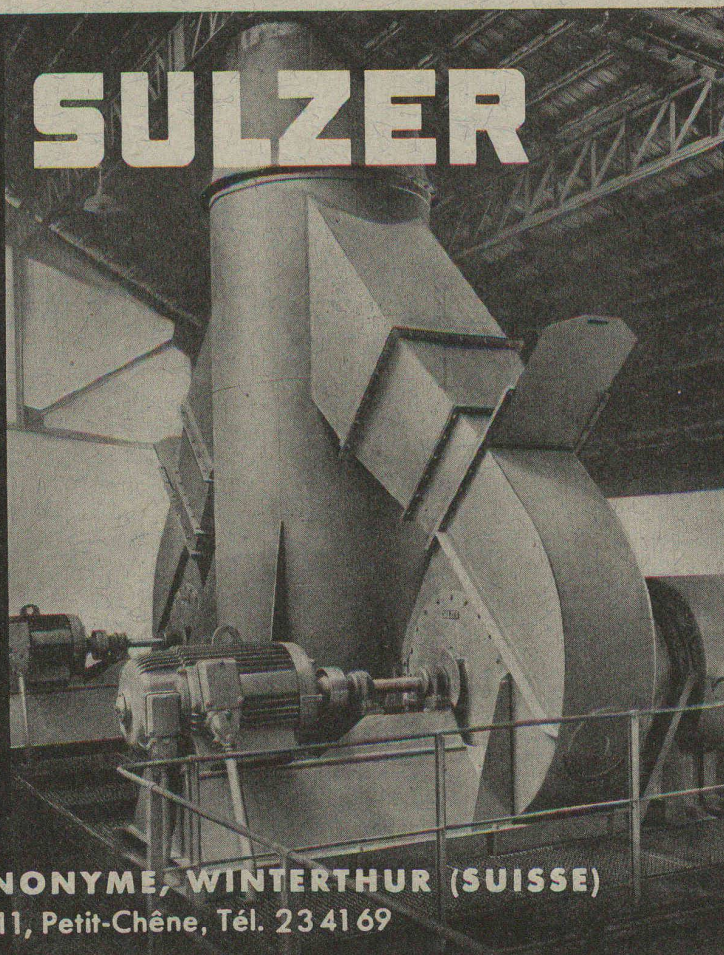
Pour ventilation de galeries,
tunnels, mines, etc.

Pour soufflage de cubilots, feux
de forge, gazogènes, brûleurs à gaz
ou à mazout, fours à creuset, etc.

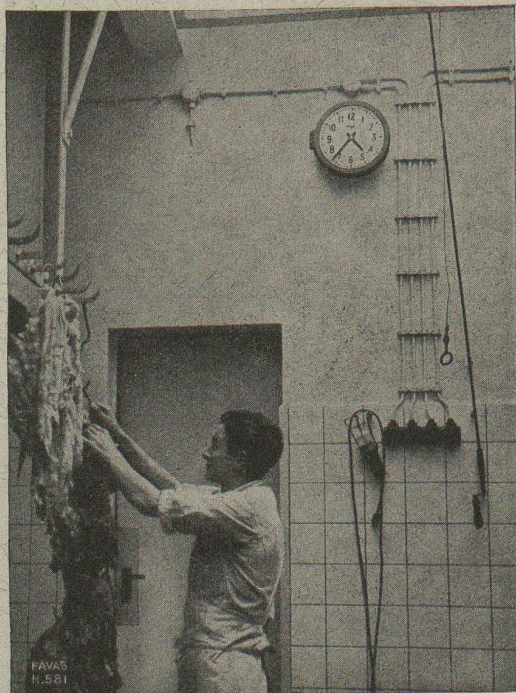
Toutes grandeurs fabriquées
en série, livrables du stock.

SULZER FRÈRES, SOCIÉTÉ ANONYME, WINTERTHUR (SUISSE)

Bureau de Lausanne: 11, Petit-Chêne, Tél. 23 41 69



HORLOGES ÉLECTRIQUES



**CENTRALES HORAIRES
HORLOGES-MÈRES
HORLOGES SECONDAIRES**

HORLOGES SECONDAIRES ÉTANCHES

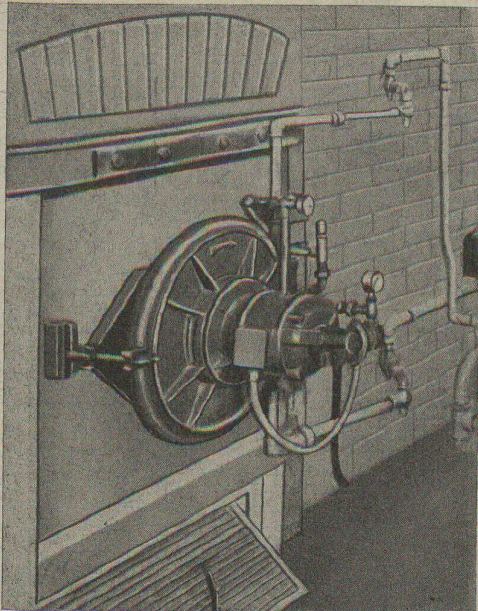
indispensables dans locaux avec atmosphère
humide tel que, par exemple: abattoirs, tein-
turerie, usines à gaz, buanderies, etc.

**Demandez la visite d'un de nos ingénieurs
de voyage**

L'installation horaire des nouveaux abattoirs de la Ville de
Genève a été fournie par :

FAVAG

Fabrique d'appareils électriques S. A.
NEUCHÂTEL



Cet appareil fonctionne depuis 1948 exclusivement à l'huile de vidange

Le Brûleur industriel

à huile lourde 3 et 4 et de récupération

AR-CO

Toutes puissances et applications

QUENDOZ Frères

Caroline 2 bis — LAUSANNE

**LINOLEUM
PLAQUES D'ASPHALTE
CAOUTCHOUC
LIÈGE**

*Demandez devis et propositions
aux Grands Magasins*

INNOVATION S. A.

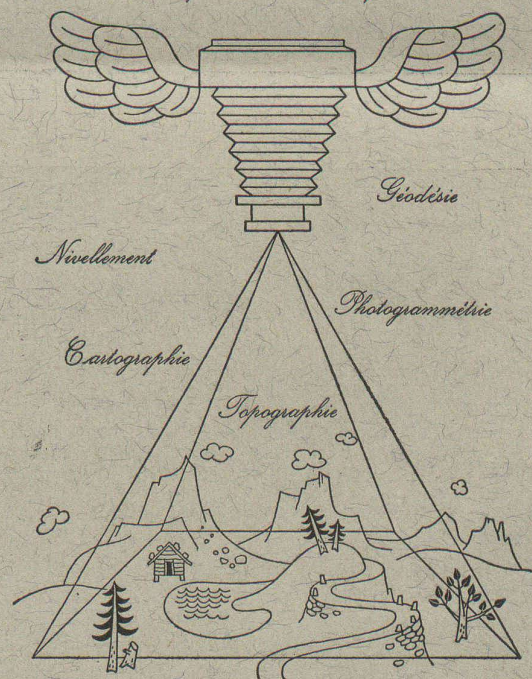
LAUSANNE

**SPÉCIALISTES
DU
COUVRE - PLANCHER**

**POSES IMPECCABLES
A
PRIX MODÉRÉS
PAR UN PERSONNEL QUALIFIÉ**

LEUPIN & SCHWANK

Bureau technique, Berne Téléphone 3 52 72



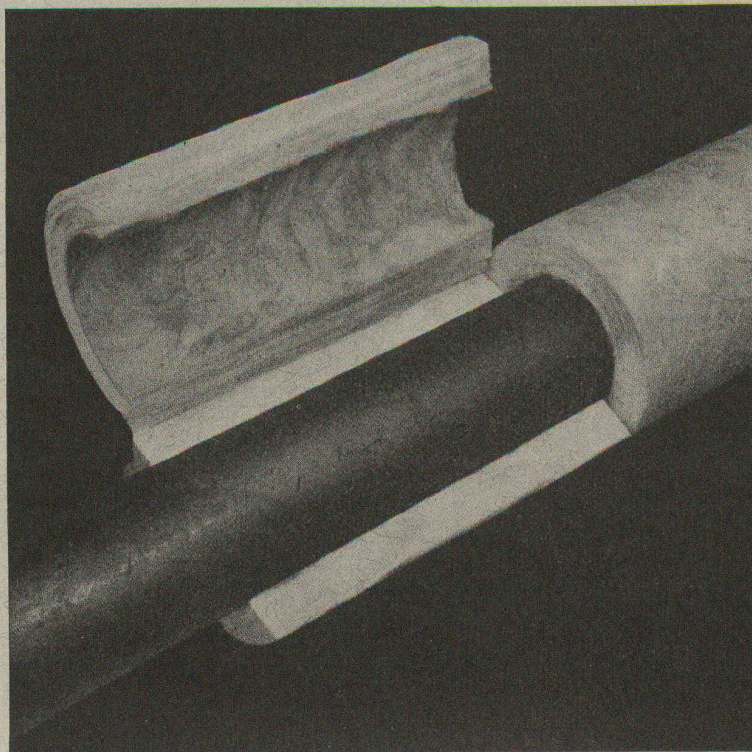
Jacques Micheli Ing. électr. dipl. E.P.Z.

- Brevets d'invention
- Marques de fabrique
- Dessins et modèles

82, rue du Rhône Genève

Téléphone 4 39 51

COQUILLES VETROFLEX



Isolation de tuyauteries d'eau
chaude et de vapeur jusqu'à 300° C

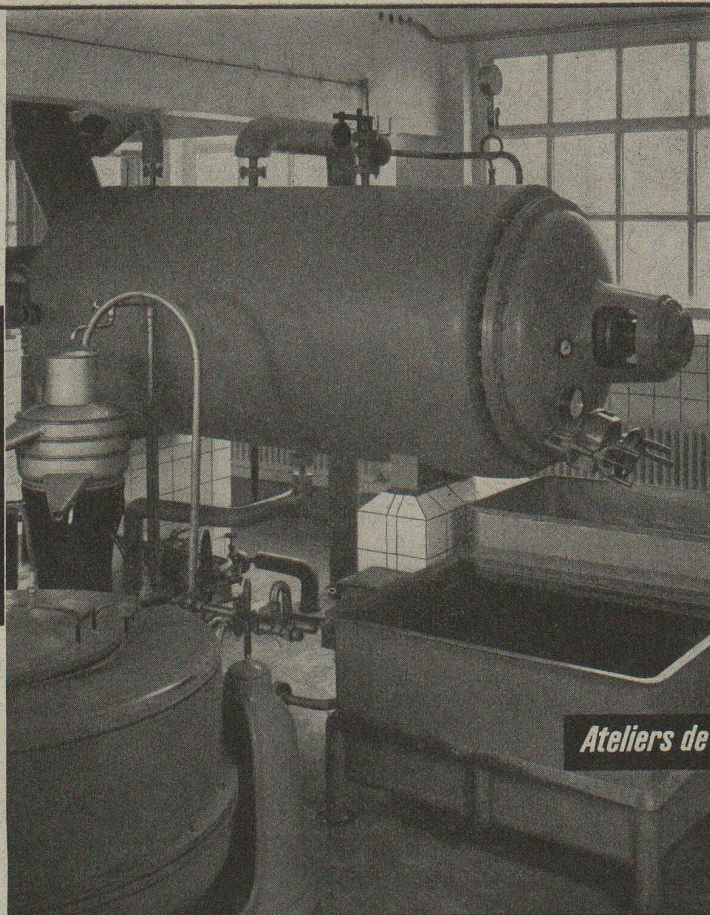
Montage simple et économique

Inorganiques, ne vieillissent pas
Coefficient de conductibilité très faible
N'attaquent pas les objets isolés
Faible densité
Résistent aux vibrations
Ininflammables, empêchent la propagation du
feu.

FIBRES DE VERRE S.A., LAUSANNE

2, Ch. des Magnolas

Tél. N° (021) 22 33 26



vevey

Installations d'abattoirs

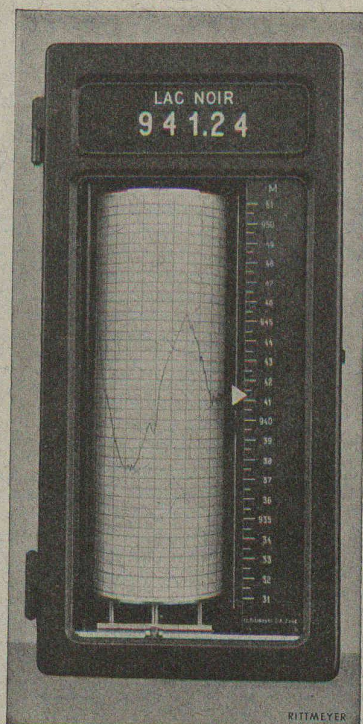
Installations pour la fusion des graisses
sous vide. Extraction d'os au trichlocè-
thylène. Equarrissage. Installation pour
le traitement du sang.

1426 f

Ateliers de Constructions Mécaniques de Vevey S.A.

Vevey/Suisse

Fondoir à graisse des Abattoirs de Genève



Récepteur du Télélignigraphe, du lac Noir
à la centrale d'Orbey

Enregistreurs de débits
momentanés pour compteurs Woltman.

**Pour les services
d'alimentation
en eau et
pour les services
d'assainissement**

Conjoncteurs - lim-
nimètres à flotteur ;
Appareillages effec-
tuant: l'enregistre-
ment à distance
des niveaux et des
débits, le contrôle
enregistré de la
marche des pom-
pes, la télécom-
mande de ces pom-
pes et des organes
de réglage; en fonc-
tion des niveaux et
du tarif d'énergie,
ou en fonction d'un
programme. Pro-
tection automati-
que de pompes.
Vannes télécom-
mandées pour ré-
serves d'eau en cas
d'incendie, etc.
Déversoirs de jau-
geage, canaux
Venturi.

**Jaugeurs Venturi
à lecture directe
et à distance:**

FRANÇOIS RITTMAYER S. A. ZOUG

Atelier de construction d'appareils pour le service des eaux

Nouvelles lampes opales

LUXRAM
Platina

S. A. LUMIÈRE GOLDAU
Tél. 041 / 61777

Carreaux de revêtement en verre-céramique

LE PROGRÈS

*dans la technique
de la céramique
du bâtiment*

KERVIT

Qualité supérieure
Résistance et adhérence accrues
Agéivité garantie
Absence de craquelures
Gamme étendue de couleurs
Poids et Epaisseur du revêtement
réduits de 2/3

AGENT GÉNÉRAL POUR LA SUISSE: **SODREX S. A., GENÈVE**

3000 m² de carreaux KerVit ont été placés aux Abattoirs de Genève

Stand aux Expositions permanentes de la construction
de Lausanne-Berne-Zurich

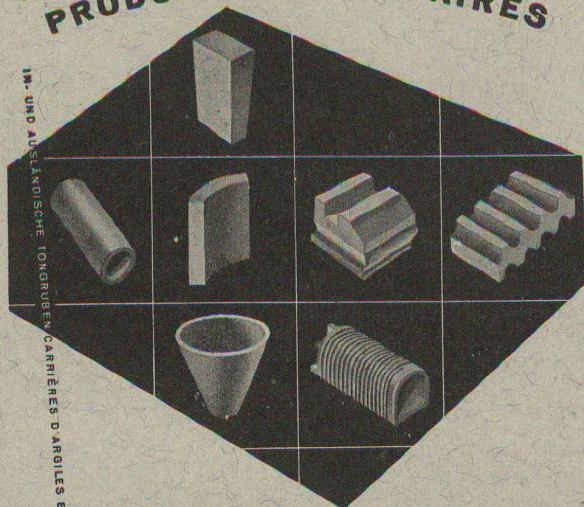
BREVETS D'INVENTION

Physicien diplômé de l'Ecole Polytechnique fédérale
Ancien élève de l'Ecole supérieure d'Electricité à Paris
Ancien expert à l'Office fédéral de la Propriété intellectuelle

A. BUGNION

GENÈVE 20, rue de la Cité
LAUSANNE 36, rue du Petit-Chêne
Jour de réception: jeudi après midi
LA CHAUX-DE-FONDS 66, rue Léopold-Robert
Jour de réception: mardi après-midi

FEUERFESTE ERZEUGNISSE PRODUITS RÉFRACTAIRES



IM- UND AUSLÄNDISCHE FÖHRGRÜBEN, CARRIÈRES D'ARGILES EN SUISSE ET À L'ÉTRANGER

Chamotte, Corindon
Carbure de silice
Briques anti-acides
Briques isolantes

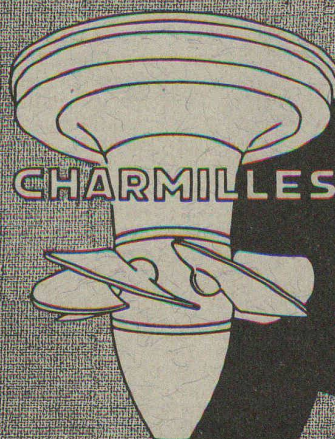


TONWERK LAUSEN AG

LAUSEN BLD.

K. Jünger

TURBINES HYDRAULIQUES

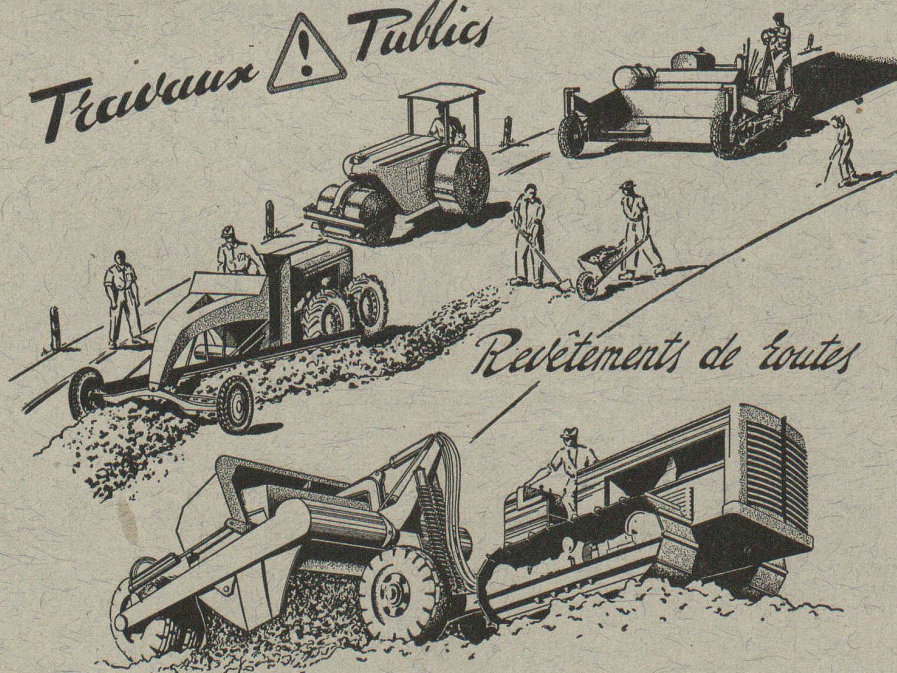


CHARMILLES

KAPLAN - FRANCIS
PELTON - POUR TOUTES
CHUTES ET TOUTS DÉBITS
RÉGULATEURS
VANNES - PIVOTS

ATELIERS des CHARMILLES S.A. GENÈVE

Travaux  *Publics*



Revêtements de routes

LAUSANNE
GENÈVE
SION

ENTREPRISE
LOSINGER & C^{IE} S.A.

TRAVAUX PUBLICS

