

**Zeitschrift:** Bulletin technique de la Suisse romande  
**Band:** 76 (1950)  
**Heft:** 12

## **Werbung**

### **Nutzungsbedingungen**

Die ETH-Bibliothek ist die Anbieterin der digitalisierten Zeitschriften auf E-Periodica. Sie besitzt keine Urheberrechte an den Zeitschriften und ist nicht verantwortlich für deren Inhalte. Die Rechte liegen in der Regel bei den Herausgebern beziehungsweise den externen Rechteinhabern. Das Veröffentlichen von Bildern in Print- und Online-Publikationen sowie auf Social Media-Kanälen oder Webseiten ist nur mit vorheriger Genehmigung der Rechteinhaber erlaubt. [Mehr erfahren](#)

### **Conditions d'utilisation**

L'ETH Library est le fournisseur des revues numérisées. Elle ne détient aucun droit d'auteur sur les revues et n'est pas responsable de leur contenu. En règle générale, les droits sont détenus par les éditeurs ou les détenteurs de droits externes. La reproduction d'images dans des publications imprimées ou en ligne ainsi que sur des canaux de médias sociaux ou des sites web n'est autorisée qu'avec l'accord préalable des détenteurs des droits. [En savoir plus](#)

### **Terms of use**

The ETH Library is the provider of the digitised journals. It does not own any copyrights to the journals and is not responsible for their content. The rights usually lie with the publishers or the external rights holders. Publishing images in print and online publications, as well as on social media channels or websites, is only permitted with the prior consent of the rights holders. [Find out more](#)

**Download PDF:** 01.01.2026

**ETH-Bibliothek Zürich, E-Periodica, <https://www.e-periodica.ch>**



790

# BULLETIN TECHNIQUE

## de la Suisse romande

Organe de la Société suisse des ingénieurs et des architectes, des Sociétés vaudoise et genevoise des ingénieurs et des architectes, de l'Association des Anciens élèves de l'Ecole polytechnique de l'Université de Lausanne, des Groupes romands des Anciens élèves de l'Ecole polytechnique fédérale

Lausanne, 17 juin 1950 — 76<sup>me</sup> année, N° 12

**GÉTAZ ROMANC ECOFFEY S.A.**

**TOUT  
POUR LA  
CONSTRUCTION**

**Jacques Micheli** Ing. électr. dipl. E.P.Z.

- Brevets d'invention
- Marques de fabrique
- Dessins et modèles

82, rue du Rhône Genève

Téléphone 4 39 51

**MOTEURS ÉLECTRIQUES ET TRANSFORMATEURS  
TABLEAUX DE DISTRIBUTION  
COFFRETS DE MANOEUVRES ET DÉMARREURS**

se construisent, se réparent, s'achètent, se vendent, chez  
**SPÄLTI FILS & C<sup>IE</sup> VEVEY** Téléphone (021) 5 19 91

*Brevets d'invention A. BUGNION*

**GENÈVE**  
20, RUE DE LA CITÉ

Physicien diplômé de l'Ecole Polytechnique fédérale  
Ancien élève de l'Ecole supérieure d'Electricité à Paris  
Ancien expert à l'Office fédéral de la Propriété intellectuelle

**LAUSANNE**  
36, RUE DU PETIT-CHÊNE  
Jour de réception Jeudi après-midi



878

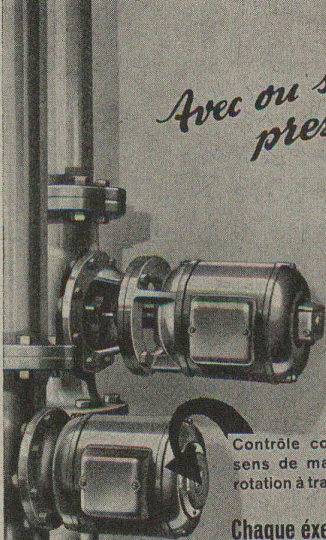


Livrable de suite

Usine de Choindéz

Société des Usines de Louis de Roll S.A.

*Avec ou sans  
presse-étoupe?*




Contrôle constant des  
sens de marche et de  
rotation à travers visière.

Chaque exécution possède ses avan-  
tages. D'où, nous construisons des

## Circulateurs

pour chauffage central avec ou sans  
presse-étoupe



Construction de pompes Brugg K. Rüttschli  
Téléphone (056) 4 13 31

## Guerre à la rouille!

Vous pouvez en toute  
confiance protéger de la  
rouille et de la corrosion  
le fer, les tôles et d'autres  
métaux encore, en vous  
servant des enduits

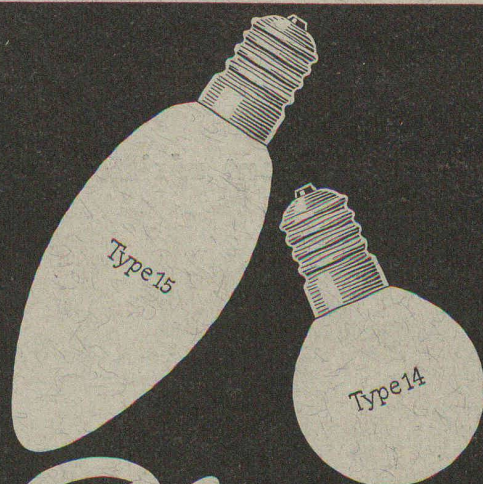
### « EMAILLIT »

Existent en divers tons et  
en argenté.  
Conseils techniques et  
devis par les

USINES TECHNICO-  
CHIMIQUES S.A. MUTTENZ-  
BALE Tél. (061) 9 30 22







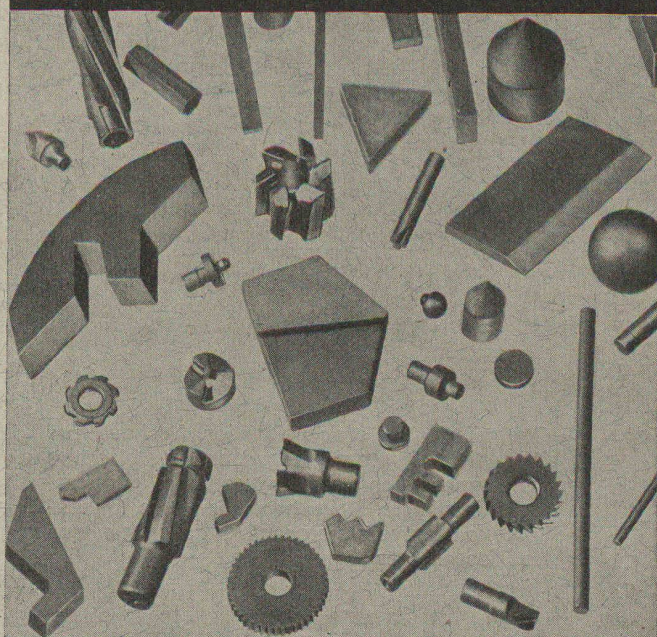
# Platina LUXRAM OPALES

S.A. LUMIÈRE GOLDAU  
Tél. 041 / 61777

*Stellram* 

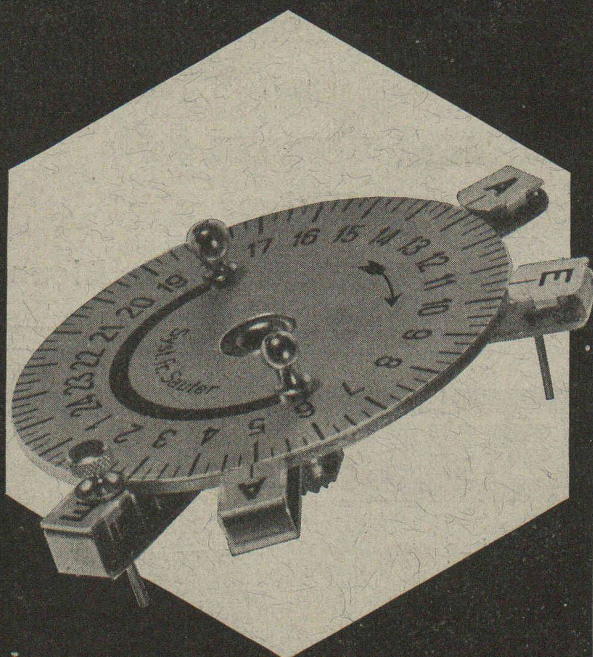
## Pièces de forme en métal dur

Le métal dur de production suisse „Stellram“ est livrable dans toutes les formes et à bref délai



WOLFRAM & MOLYBDENE S.A., NYON · TEL. (022) 9 51 91

# SAUTER



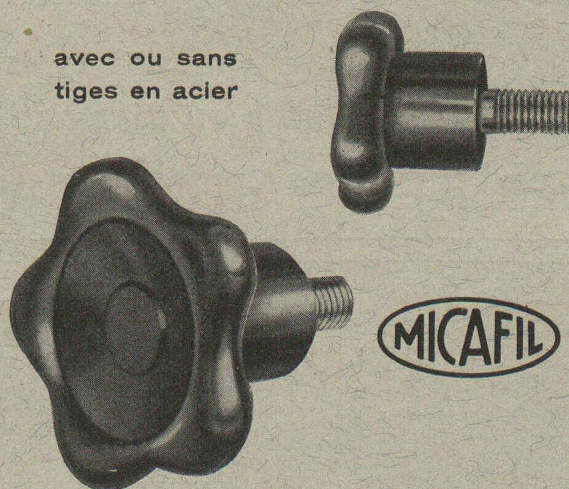
**Interrupteurs horaires**  
avec dispositif de commande normalisé

Fabrique d'Appareils Electriques Fr. Sauter S.A. Bâle

# Boutons-étoiles

en résine synthétique

avec ou sans  
tiges en acier

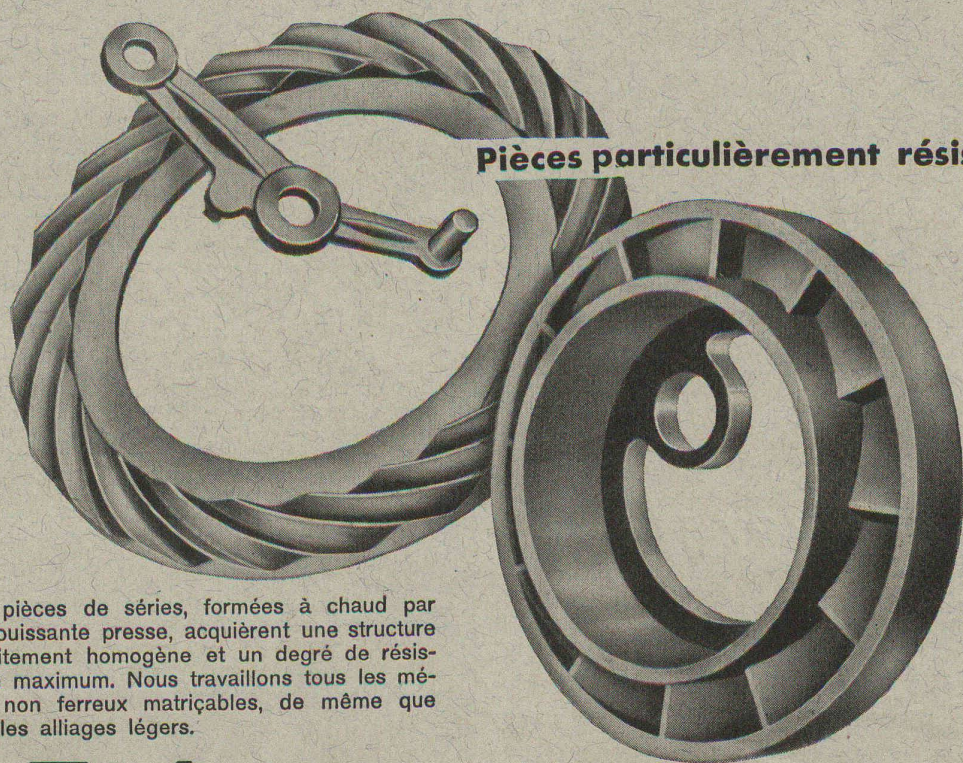


**MICAFIL**

Prospectus P 1716-17-18-19

**MICAFIL S.A. ZURICH**



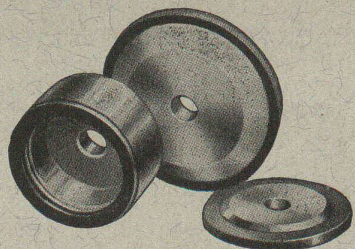


**Pièces particulièrement résistantes**

Ces pièces de séries, formées à chaud par une puissante presse, acquièrent une structure parfaitement homogène et un degré de résistance maximum. Nous travaillons tous les métaux non ferreux matriçables, de même que tous les alliages légers.

**THÉCLA**

Société Anonyme St-Ursanne. Téléphone (066) 5 31 55



## Meules diamantées

**liant bakélite et métal dur**

FABRICATION SUISSE

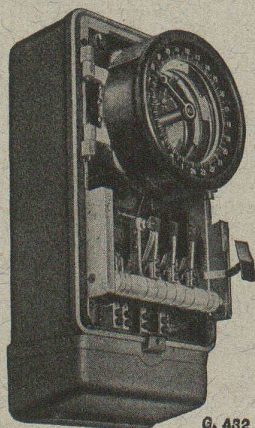
Notre catalogue et nos « conseils » vous rappellent l'essentiel

**Machine à affûter et scier le métal dur « VOMEDI 3 »**

**Outils en diamant et en métal dur — Filières**

**LES FILS D'ANTOINE VOGEL S. A., PIETERLEN près Bienne**

Tél. (032) 7 71 44



G. 432

# GHIELMETTI



**Horloges à contact - Interrupteurs horaires**

Interrupteurs à distance - Contacteurs - Relais

Commandes centralisées - Régulateurs de température

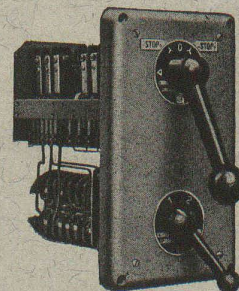
Interrupteurs à main spéciaux pour commandes électriques et toutes les applications et schémas possibles

Interrupteurs à pédale - Interrupteurs fin de course

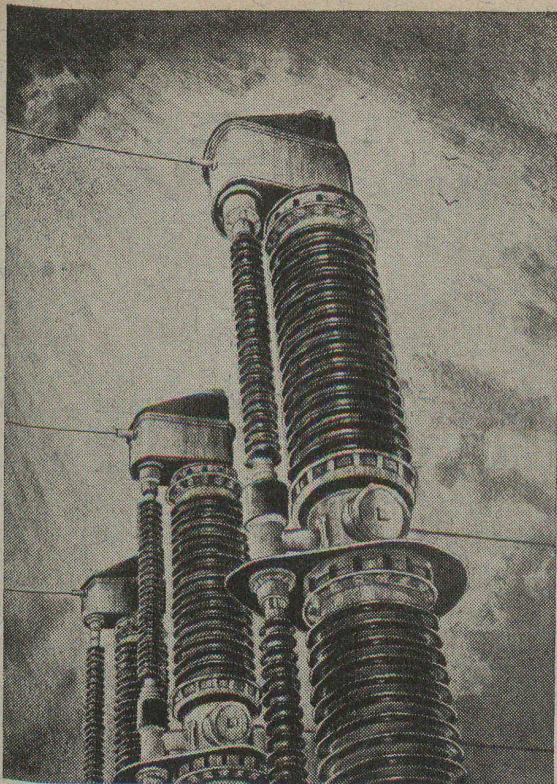
**Fr. Ghielmetti & C° S. A., Soleure**

Fabrique d'appareils électriques

Tél. (065) 2 43 41







Pour l'extérieur

les

**disjoncteurs-orthojecteurs**

**Sprecher & Schuh**

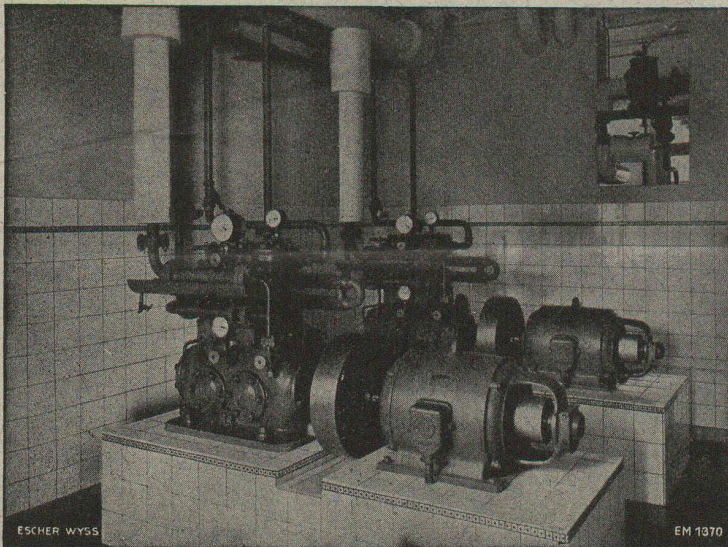
donnent toute sécurité

Nous fabriquons des disjoncteurs-orthojecteurs  
exécution plein-air pour réseaux de 45 à 380 kV

Demandez nos prospectus



**Sprecher & Schuh S.A. Aarau**



Installation frigorifique « FRIGOTROP » entièrement automatique dans une brasserie.

## ESCHER WYSS ZURICH

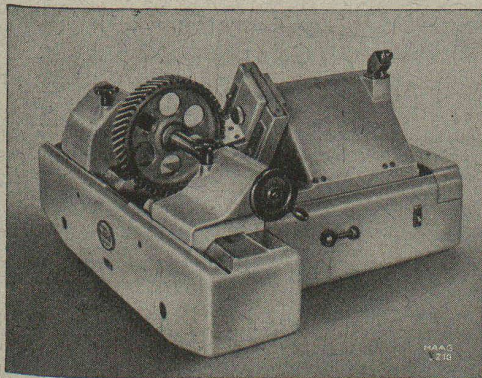
### NOS SPÉCIALITÉS:

- Turbines hydrauliques
- Pompes
- Conduites forcées
- Hélices marines à pas variable
- Turbines à vapeur
- Chaudières à vapeur et réservoirs
- Turbo-compresseurs et ventilateurs à hélice
- Installations d'évaporation
- Pompes à chaleur
- Machines frigorifiques
- Essoreuses pour l'industrie
- Produits de fonderie

*Représentant à Lausanne :*

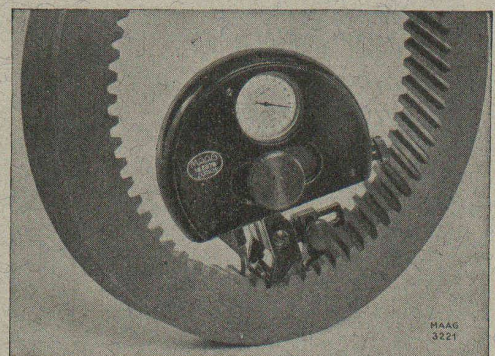
**J. MAYENFISCH, Ing. EPZ, 6 av. Druey**

## Les auxiliaires indispensables pour la fabrication des engrenages



Appareil MAAG à mesurer l'angle d'hélice de  
dents, type HM-30.

**Appareils  
MAAG  
à contrôler  
les  
engrenages**



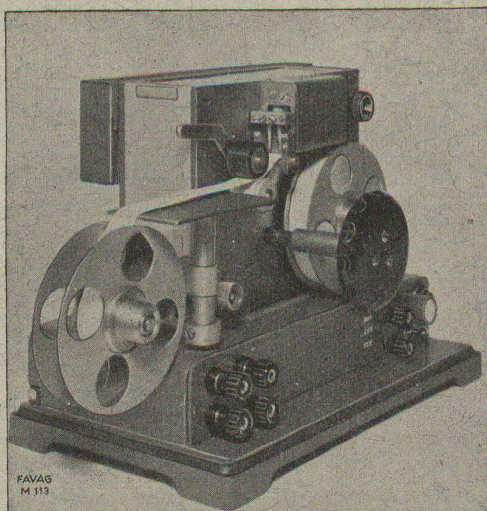
Appareil MAAG à mesurer le pas des dentures  
intérieures, type TM1.

# S. A. DES ENGRENAGES MAAG, ZURICH



## APPAREILS DE PRÉCISION POUR LA MESURE DU TEMPS

### CHRONOGRAPHE ENREGISTREUR



Chronographe enregistreur Type M-427

Cet appareil de précision permet de mesurer simultanément et de comparer entre eux 2 à 6 phénomènes au 1/1000 de sec. près. Emploi : mesures géodésiques et astronomiques, études de problèmes de synchronisation, etc.

### CHRONOSCOPES SYNCHRONES

# FAVAG

Fabrique d'appareils électriques S. A.  
NEUCHÂTEL

528



### Poste pneumatique

pour banques, entreprises commerciales et industrielles, hôtels etc.

*Standard Téléphone et Radio S.A. Zurich*  
avec succursale à Berne