

Zeitschrift: Bulletin technique de la Suisse romande
Band: 76 (1950)
Heft: 10

Werbung

Nutzungsbedingungen

Die ETH-Bibliothek ist die Anbieterin der digitalisierten Zeitschriften auf E-Periodica. Sie besitzt keine Urheberrechte an den Zeitschriften und ist nicht verantwortlich für deren Inhalte. Die Rechte liegen in der Regel bei den Herausgebern beziehungsweise den externen Rechteinhabern. Das Veröffentlichen von Bildern in Print- und Online-Publikationen sowie auf Social Media-Kanälen oder Webseiten ist nur mit vorheriger Genehmigung der Rechteinhaber erlaubt. [Mehr erfahren](#)

Conditions d'utilisation

L'ETH Library est le fournisseur des revues numérisées. Elle ne détient aucun droit d'auteur sur les revues et n'est pas responsable de leur contenu. En règle générale, les droits sont détenus par les éditeurs ou les détenteurs de droits externes. La reproduction d'images dans des publications imprimées ou en ligne ainsi que sur des canaux de médias sociaux ou des sites web n'est autorisée qu'avec l'accord préalable des détenteurs des droits. [En savoir plus](#)

Terms of use

The ETH Library is the provider of the digitised journals. It does not own any copyrights to the journals and is not responsible for their content. The rights usually lie with the publishers or the external rights holders. Publishing images in print and online publications, as well as on social media channels or websites, is only permitted with the prior consent of the rights holders. [Find out more](#)

Download PDF: 23.01.2026

ETH-Bibliothek Zürich, E-Periodica, <https://www.e-periodica.ch>

DOCUMENTATION

Extraits d'articles de revues suisses et étrangères reçues par le « Bulletin technique » et déposées à la Bibliothèque de l'Ecole polytechnique de l'Université de Lausanne, Avenue de Cour 29, où elles peuvent être consultées.

(N. B. — L'indice figurant en tête et à droite de chaque extrait est celui de la « Classification décimale universelle »).

Sciences pure

BT 1039 536.2.01
Phénomènes transitoires d'écoulement de chaleur dans les plaques, cylindres et sphères. W. TRAUPEL.
Rev. techn. Sulzer. — N° 3/1949. 12 pages, 20 fig.

Les problèmes relatifs aux variations des champs de température en fonction du temps se présentent dans la technique sous des aspects extrêmement divers. Ces cas se rencontrent notamment dans l'étude de certaines questions de chauffage ou d'accumulation de chaleur, ainsi que dans la détermination des tensions provoquées dans des pièces de machines par les variations de température survenant durant la marche. La répartition des températures en régime transitoire dans les rotors de turbines en est un exemple d'une importance toute particulière. La théorie exposée par l'auteur constitue une contribution à l'étude de ces problèmes.

Mécanique appliquée

BT 1040 621-574.9
Les démarreurs à cartouche. V. RENIGER.
Techn. moderne. 1, 15/11/49. 4 pages, 7 fig.

L'auteur étudie le fonctionnement de divers types de démarreurs à cartouche de poudre, utilisés, le plus souvent, pour le démarrage des moteurs à explosion et des turbines à gaz, pour la commande des trains d'atterrissage, la mise en action de dispositifs de sécurité, etc.

BT 1041 621.241.2 : 621.242.4
Turbines Francis haute chute ou Pelton. R.-C. COLLET.
Bull. techn. Suisse rom. 14/1/50. 9 pages, 11 fig.

Parmi les nombreux problèmes posés par l'installation de centrales hydroélectriques, il en est un particulièrement discuté actuellement. C'est celui du choix du type de turbine Francis ou Pelton, pour l'équipement de chutes de 200 à 500 m. Cette question, débattue aussi bien en Europe qu'en Amérique, est traitée par l'auteur du point de vue des Charmilles, soit d'un spécialiste en matière de construction de turbines hydrauliques. Selon l'auteur, il semblerait que l'on accorde aujourd'hui la préférence à la turbine Francis haute chute, dont les limites pourraient être encore notablement reculées.

Electrotechnique

BT 1042 621.315.626.027.8
Isolateur de traversée en papier bakérisé pour très hautes tensions. H. KAPPELER.
Bull. Ass. suisse Electriciens. 15/10/49. 9 pages, 12 fig.

L'auteur détermine la tension maximum pour laquelle les isolateurs de traversée à condensateurs, du type sec, en papier bakérisé, peuvent être utilisés dans la construction des transformateurs. Après avoir traité les problèmes du percement, de l'échauffement et de l'altération, il indique comment, à l'aide d'un nouveau procédé de fabrication, la sécurité, les tensions d'essai et de contournement ont pu être sensiblement augmentées. Des essais, effectués sur un prototype pour une tension nominale de 400 kV, ont vérifié la théorie et prouvé qu'il est possible aujourd'hui de fabriquer avec sécurité des traversées massives, sèches, pour des régimes permanents à 500 kV contre terre et pour des tensions d'essai de 1000 kV (valeurs efficaces).

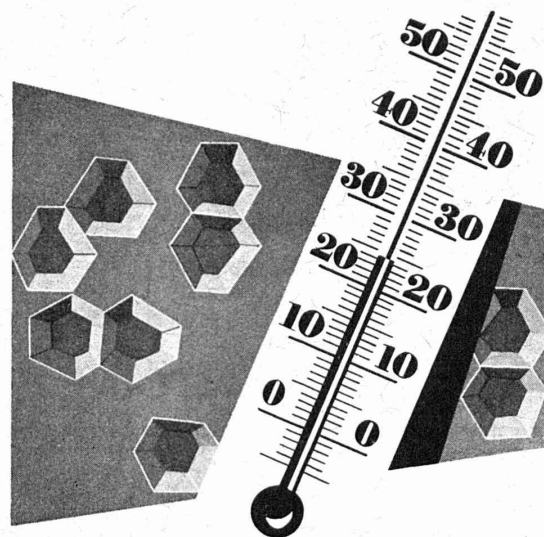
BT 1043 621.316.57.064.25
Les disjoncteurs à faible volume d'huile. DIVERS AUTEURS.
Bull. Oerlikon. 1-4/49. 28 pages, 57 fig.

Au fur et à mesure que l'interconnexion des réseaux de distribution d'énergie électrique devient plus étroite, les disjoncteurs gagnent en importance. Ces appareils de couplages ont subi, de ce fait, une rapide évolution, en particulier les disjoncteurs à faible volume d'huile, qui sont maintenant très appréciés pour les hautes tensions et les postes extérieurs, en raison de leurs qualités de fonctionnement et de leur construction relativement simple. Les disjoncteurs à faible volume d'huile sont également utilisés avec succès pour les tensions moyennes et dans les installations intérieures.

L'article cité traite en détail de ce genre de disjoncteurs, dont la construction, le fonctionnement, le comportement dans diverses circonstances et la sécurité de service font l'objet d'un examen critique, en les comparant à ceux d'autres types de disjoncteurs.

BT 1044 621.335.42 (494)
Les automotrices à adhérence et à crémaillère des Chemins de fer de l'Oberland bernois. ED. HUGENTOBLE.
Rev. Brown Boveri. 10-11/49. 7 pages, 6 fig.

Description des nouvelles automotrices livrées au printemps 1949 aux Chemins de fer de l'Oberland bernois. L'équipement électrique de ces voitures présente quelques nouveautés, signalées par l'auteur, et qui ont permis d'améliorer très sensiblement les horaires en réduisant la durée des voyages tout en augmentant la capacité de transport des trains qui, auparavant, étaient remorqués par des locomotives.



Si des spécialistes indépendants...

... affirment dans leurs rapports de contrôle que le liège est, grâce à sa structure cellulaire, le revêtement de sol ayant la perte de chaleur la plus minime, ceci signifie plus que n'importe quel argument de vente. Le parquet - liège « Altdorf », fabriqué dans le meilleur liège naturel, est non seulement un isolant contre le froid et le son, mais il est encore pratiquement indestructible et d'un nettoyage des plus faciles.

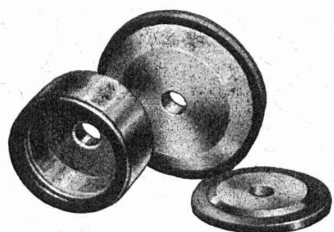
Sur demande, nous vous communiquerons volontiers de quel procès-verbal de contrôle il s'agit.

Demandez échantillons, prospectus et listes de références.



Fabricant : Dätwyler S. A.
Département : Revêtements de sols, Altdorf-Uri

En vente auprès des maisons spécialisées



Meules diamantées

liant bakélite et métal dur

FABRICATION SUISSE

Notre catalogue et nos « conseils » vous rappellent l'essentiel

Machine à affûter et scier le métal dur « VOMEDI 3 »

Outils en diamant et en métal dur — Filières

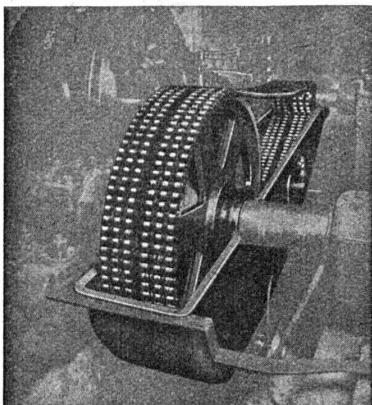
LES FILS D'ANTOINE VOGEL S. A., PIETERLEN près Bienne

Tél. (032) 7 71 44

Demandez les

transmissions Renold

complètes, normalisées du stock de Zurich



La chaîne est construite pour une usure lente et minime
Longue durée, même à des vitesses élevées.
La plus grande et uniforme précision est assurée dans toute longueur de chaîne, coussinets et rouleaux sans joints : Point de déficiences et d'interruptions
Les roues avec profil des dents RENOLD : Engrenage parfait et silencieux.
Demandez les chaînes de standardisation britannique et européenne dont on peut faire l'échange en tous temps en Suisse et dans le monde entier

W. Emil KUNZ, Postfach, ZURICH 27

Gotthardstrasse 21

Tél. 051/25 29 10

Dépensez-vous aussi 50.— Fr.

pour produire 1 million de calories
alors qu'avec une chaufferie moderne

ce taux peut être **réduit à 15.— Fr.**

- ▣ Foyers mécaniques à GRAINS DE CHARBONS
- ▣ Brûleurs à MAZOUT LOURD
- ▣ Chaudières acier à GRÉSILLON DE COKE à très haut rendement

pour chaufferies industrielles

centrales de chauffe d'immeubles, etc.

Tenant compte de votre cas particulier nous choisirons

LE MODE DE CHAUFFAGE QU'IL VOUS FAUT...

Demandez expertise gratuite, rapport d'ingénieur et offre sans engagement à

J. GIACOBINO, Ing. S.I.A.
Installateur de chauffages

Rue du Jura 4

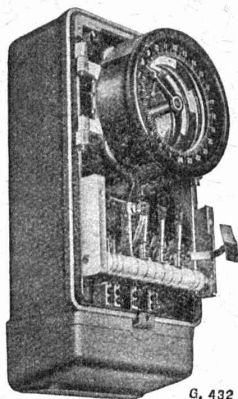
Tél. 2.97.48

GENÈVE

Si vous cherchez du personnel

Si vous cherchez une place

faites une annonce dans le **BULLETIN TECHNIQUE**



G. 432

GHIELMETTI

Horloges à contact - Interrupteurs horaires

Interrupteurs à distance - Contacteurs - Relais

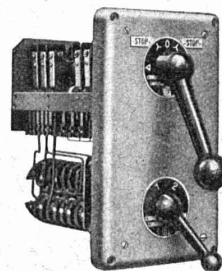
Commandes centralisées - Régulateurs de température

Interrupteurs à main spéciaux pour commandes électriques et toutes les applications et schémas possibles
Interrupteurs à pédale - Interrupteurs fin de course

Fr. Ghielmetti & Co S. A., Soleure

Fabrique d'appareils électriques

Tél. (065) 2 43 41



La Commune de Lausanne met au concours le poste de

INGÉNIEUR Chef de Service du Gaz

Offres à adresser à la Direction des Services industriels jusqu'au 10 juin 1950. Pour tous renseignements complémentaires, consulter la Feuille des avis officiels du canton de Vaud du 19 mai 1950.

Municipalité de Lausanne.

CONCOURS de projets pour architectes

La Banque Cantonale du Valais ouvre un concours de projets pour l'étude d'un bâtiment administratif et locatif à Brigue.

Ce concours général, suivant les Principes de la S.I.A., est ouvert à tous les architectes établis dans le canton du Valais.

Le programme est remis aux concurrents par les soins de l'Agence de la Banque Cantonale à Brigue.

Délai pour la remise des projets: 14 juillet 1950.

La Direction.

ADMINISTRATION FÉDÉRALE
CHERCHE JEUNE

INGÉNIEUR GÉNIE CIVIL

pour bureau d'études et surveillance de chantiers.

Offres sous chiffre **OFA 3418 B.**, à **Orell Füssli-Annonces S. A.**, Berne.

TURBINES A VAPEUR

Importants Ateliers de construction belges désirent engager **ingénieur spécialisé** pour leur Département Turbines à vapeur. Débutants s'abs-
tenir. Prière faire offres de services à **UC 19**, Office de publicité,
36, rue Neuve, Bruxelles.

BREVETS D'INVENTION

MARQUES DE FABRIQUE - DESSINS - MODÈLES
CONSULTATIONS - EXPERTISES

ANDRÉ SCHOTT INGÉNIEUR-CONSEIL
Bld. du Théâtre 5 GENÈVE TÉLÉPH. 50.398

ASCENSEURS MONTE-CHARGE MONTE-PLATS
MOTEURS ÉLECTRIQUES EN TOUS GENRES
DEVIS SUR DEMANDE.

ASCENSEURS ET MOTEURS « **SCHINDLER** »
HAUBRUGE & C^e LAUSANNE
Rue J.-J. Cart 8 - Tél. 3 74 27

Technicien génie civil

35 ans, marié, ayant fait ses preuves en Suisse allemande, se recommande à Messieurs les ingénieurs et entrepreneurs de la Suisse romande.

OFFERT : travailleur et consciencieux, dessinateur 1^{er} ordre, pratique bureau et chantier. Références.

DEMANDÉ : bureau ou entreprise traitant du génie civil béton armé ; traitement approprié au rendement. Offres par écrit sous chiffre **P. 4069 Y.**, à **Publicitas**, Berne.

SITUATION D'AVENIR

est offerte par fabrique de machines de Suisse romande à un

INGÉNIEUR MÉCANICIEN

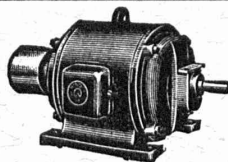
qui prendrait la direction d'un service d'études et de construction de machines automatiques. La préférence sera donnée à un homme de caractère, ayant une culture étendue et la connaissance des méthodes modernes de construction mécanique. Offres manuscrites avec photo et curriculum vitae sous chiffre **P. F. 60408 A.**, **Publicitas**, Neuchâtel.

OFFRES D'EXPLOITATION DE BREVETS D'INVENTION
DÉRIAZ, KIRKER & C^{ie}
CONSEILS EN PROPRIÉTÉ INDUSTRIELLE
— MAISON FONDÉE EN 1877 — GENÈVE

Les propriétaires des brevets suisses suivants désirent entrer en relation avec des industriels suisses, en vue de l'exploitation de ces brevets.

- 241.804 Kühlluftführungseinrichtung an Stromlinienfahrzeugen mit Heckmotor.
- 244.387 Schmiedbarer, rostfreier Chromstahl und Verfahren zu seiner Herstellung.
- 245.492 Accumulateur.
- 231.275 Dispositif de blocage de l'obturateur d'armes à feu automatiques.
- 233.402 Ski und Verfahren zu dessen Herstellung.
- 237.861 Elektrischer Kohleregelwiderstand.
- 237.692 Elektrischer Widerstandsregler.
- 247.900 Flüssigkeitsgetriebe, insbesondere für die Betätigung von Kraftfahrzeugbremsen. No. 254.124, Cilindro maestro per freni idraulici di autoveicoli. No. 257.915, Freno idraulico per autoveicoli.

Pour tous renseignements, s'adresser à MM. **DÉRIAZ, KIRKER & Cie**, ingénieurs-conseils, 14, rue du Mont-Blanc, Genève.



P. SCHMUTZ

Electro-mécanique et bobinage

Représentation générale pour le Canton de Genève des

MOTEURS SCHINDLER

Réparations et bobinages de toutes marques rapides et soignés

7, rue Voltaire, GENÈVE

Giroud & Perrenoud
Perrenoud-Giroud
& Cie, succ.

25, rue Centrale, Lausanne

Tél. 2 20 40

Asphaltage
Linoléums
Parquets de liège
Parquets de caoutchouc
Planelles d'asphalte
Armstrong-Tile

Travaux publics

Revêtements de chaussée

Voies de chemins de fer industrielles

Revêtements de sols en béton spécial et pavages en bois

WALO BERTSCHINGER & C^{ie} S. A.

LAUSANNE

Avenue d'Ouchy 4

Tél. 3 35 18

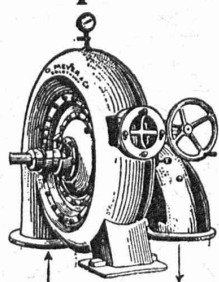
Béton - Christen

Fabrique de produits en ciment Bâle 20 Tél. 288 80

Demandez des offres pour

les fenêtres à croisillons,
les plaques de revêtements,
les escaliers.

O. Meyer & Cie, Soleure
Fabrique de machines et moulins à blé



Turbines

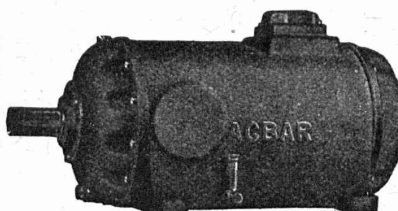
Francis

en chambre d'eau
ou à bêche spirale

Turbines Pelton

ACBAR

la commande
individuelle
moderne pour
machines de
tous genres



éprouvée de longue date dans des milliers d'entreprises
industrielles de toutes branches.

Rapports de démultiplication jusqu'à 100 000 : 1. Cons-
truction axiale, fonctionnement silencieux, ne demandant
aucun entretien.

Engrenages **ACBAR** et Constructions mécaniques
Fridolin Michel-Dietelm & Co., **UERIKON-ZÜRICH**

MANUFACTURE de Produits Céramiques et Réfractaires S.A. LAUSEN

PRODUITS RÉFRACTAIRES : BRIQUES, PLANELLES, DALLES, MORTIER, MOUFLES, CREUSETS

Briques Klinker pour façades — Planelles Klinker pour carrelages — Briques de parement

TUYAUX EN GRÈS, AUGES, CUVES — BRIQUES ÉMAILLÉES

Visitez notre exposition permanente : Schweizer Bau-Centrale, Zurich 1, Talstrasse 9 (Entrée libre).

Pour vos annonces : ANNONCES SUISSES S. A., Lausanne, Genève et Succursales

MARQUES · MODÈLES · RECHERCHES · EXPERTISES

BREVETS D'INVENTION

Edmond Rauber

ING. DIPL. E.P.F.

CONSEIL EN MATIÈRE DE PROPRIÉTÉ INDUSTRIELLE

9, av. Marc-Monnier

GENÈVE

Téléphone 531 88