

Zeitschrift: Bulletin technique de la Suisse romande
Band: 75 (1949)
Heft: 9

Werbung

Nutzungsbedingungen

Die ETH-Bibliothek ist die Anbieterin der digitalisierten Zeitschriften auf E-Periodica. Sie besitzt keine Urheberrechte an den Zeitschriften und ist nicht verantwortlich für deren Inhalte. Die Rechte liegen in der Regel bei den Herausgebern beziehungsweise den externen Rechteinhabern. Das Veröffentlichen von Bildern in Print- und Online-Publikationen sowie auf Social Media-Kanälen oder Webseiten ist nur mit vorheriger Genehmigung der Rechteinhaber erlaubt. [Mehr erfahren](#)

Conditions d'utilisation

L'ETH Library est le fournisseur des revues numérisées. Elle ne détient aucun droit d'auteur sur les revues et n'est pas responsable de leur contenu. En règle générale, les droits sont détenus par les éditeurs ou les détenteurs de droits externes. La reproduction d'images dans des publications imprimées ou en ligne ainsi que sur des canaux de médias sociaux ou des sites web n'est autorisée qu'avec l'accord préalable des détenteurs des droits. [En savoir plus](#)

Terms of use

The ETH Library is the provider of the digitised journals. It does not own any copyrights to the journals and is not responsible for their content. The rights usually lie with the publishers or the external rights holders. Publishing images in print and online publications, as well as on social media channels or websites, is only permitted with the prior consent of the rights holders. [Find out more](#)

Download PDF: 27.01.2026

ETH-Bibliothek Zürich, E-Periodica, <https://www.e-periodica.ch>

BULLETIN TECHNIQUE

de la Suisse romande

Organe de la Société suisse des ingénieurs et des architectes, des Sociétés vaudoise et genevoise des ingénieurs et des architectes, de l'Association des Anciens élèves de l'Ecole polytechnique de l'Université de Lausanne, des Groupes romands des Anciens élèves de l'Ecole polytechnique fédérale

Lausanne, 27 avril 1949 — 75^{me} année, N° 9

GÉTAZ ROMANG ECOFFEY S.A.

**TOUT
POUR LA
CONSTRUCTION**

TRAVAUX de STAFF et de SCULPTURE

Décoration en staff dans tous les styles. — Plaques de staff armé. — Canaux de ventilation dans toutes les dimensions. — Pilastres et colonnes, etc., en staff dur.

Je sou mets volontiers mes offres pour l'exécution de tous les travaux, sur la donnée de plans ou de dimensions exactes.

Mes ouvrages peuvent aussi être posés par tout bon plâtrier-gyp sier de la place.

OTTO HABERER, BERNE, Sulgenauweg 40. — Succ. de l'ancienne Maison E. HABERER & Cie. — Tél. 5 20 28

MOTEURS ÉLECTRIQUES ET TRANSFORMATEURS TABLEAUX DE DISTRIBUTION COFFRETS DE MANOEUVRES ET DÉMARREURS

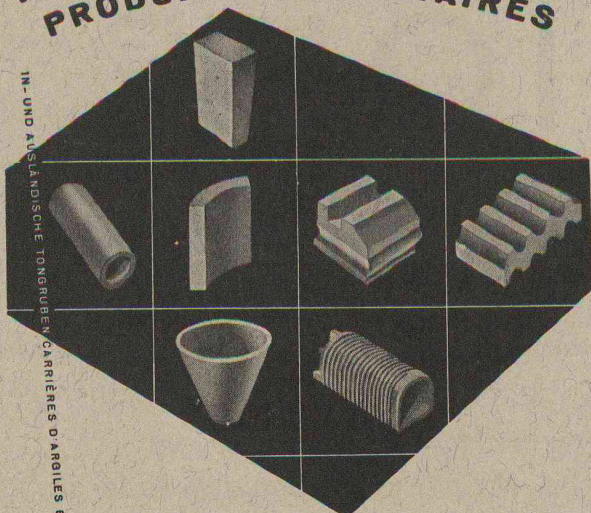
se construisent, se réparent, s'achètent, se vendent, chez
SPÄLTI FILS & C^{ie} VEVEY Téléphone (021) 5 19 91

BREVETS d'INVENTION

la plus ancienne maison de Suisse :

Dériaz, Kirker & C^{ie}
Genève
14 rue du Mont-Blanc

FEUERFESTE ERZEUGNISSE PRODUITS RÉFRACTAIRES



IN- UND AUSLÄNDISCHE TONGRUBEN, CARRIÈRES D'ARGILES EN SUISSE ET À L'ÉTRANGER



Chamotte, Corindon
Carbure de silice
Briques anti-acides
Briques isolantes

TONWERK LAUSEN AG

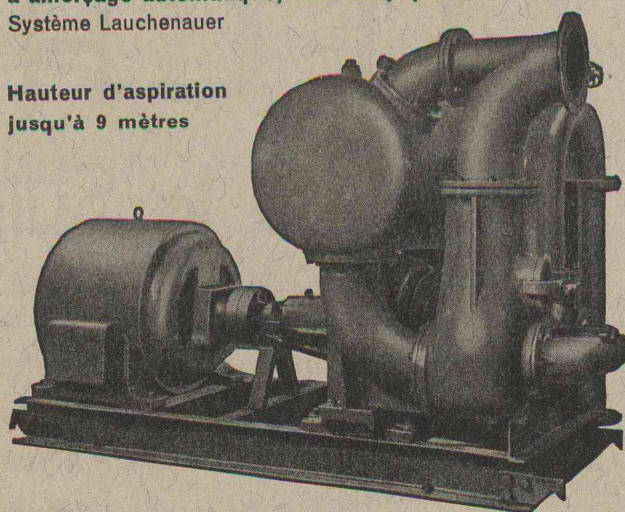
LAUSEN BLD.

K. Jördl

Pompes pour Entrepreneurs

à amorçage automatique, sans soupapes
Système Lauchenaier

Hauteur d'aspiration
jusqu'à 9 mètres

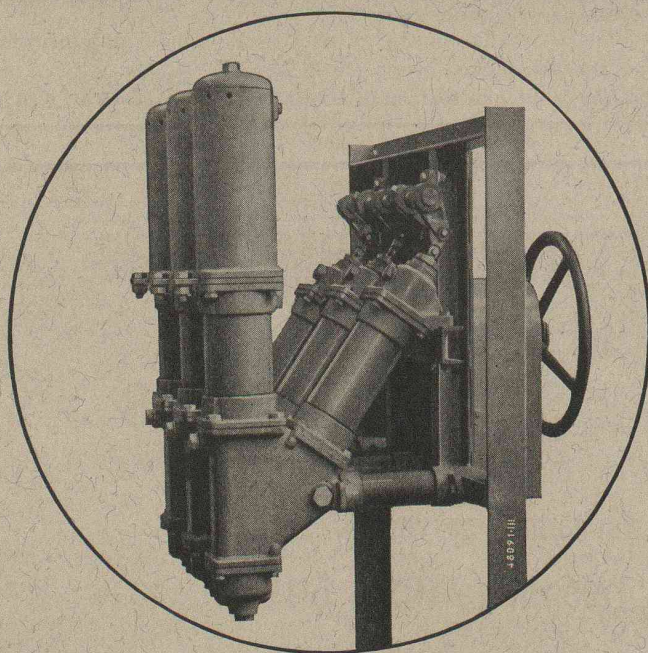


Débits de 1 à 500 litres/seconde. — Pas de soupape de pied, ni de clapet dans la tubulure d'aspiration. — Aucune pompe à vide de secours. — Réamorçage automatique immédiat, même si de l'air est entré dans le tuyau d'aspiration. — Pas de surfaces de joint présentant des frottements et s'usant, par conséquent insensibilité à l'action des limons, du sable et des graviers.

Ateliers de Construction s/ Sihl A.
Zurich

Fondés en 1871

Tél. (051) 23 35 14



Disjoncteur tripolaire rapide à faible quantité d'huile, type V-4, pour 600 A, 10 kV, pouvoir de coupure 250 MVA.

OERLIKON

**Disjonctions rapides
à faible volume d'huile, type V
et disjoncteurs-commutateurs, type VB**

POUR TENSIONS NOMINALES DE 10 A 30 KV
POUVOIRS DE COUPURE JUSQU'A 500 MVA

Avantages de la construction en forme de V :

- Extinction de l'arc d'après le principe du mouvement de déclenchement à *contre-courant*.
- Grande vitesse de rupture.
- Chambres d'extinction facilement accessibles.
- Contrôle et démontage des contacts sans évacuation du bain d'huile.
- Tous les organes mobiles sont immergés dans l'huile et par conséquent graissés automatiquement.

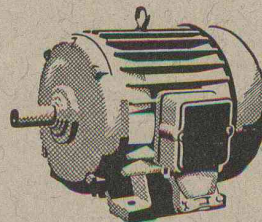
Demandez prospectus N° 1544. F

ATELIERS DE CONSTRUCTION OERLIKON, ZURICH (TÉL. 46 85 30)

Bureau à Lausanne : Avenue J.-J. Mercier (Tél. 2 35 51)

Metallum Pratteln S.A.
Pratteln

soudure d'étain en toutes formes
et alliages, métal antifriction,
étain pur, plomb pur, etc.



Moteurs électriques

toute forme de construction
à marche silencieuse ou industrielle
Réparation de moteurs de toute marque



H. Meidinger & Co, Bâle 4

Représentant : R.-E. Golay, Ing., Genève
14, rue du Mont-Blanc, Téléphone 2 63 29

CARREAUX DE REVÊTEMENT EN CÉRAMIQUE

LE PROGRÈS

dans la technique
de la céramique
du bâtiment

KERVIT

Qualité supérieure
Résistance et adhérence accrues
Agéilité garantie
Absence de craquelures
Gamme étendue de couleurs
Pose facile

Agent général pour la Suisse : **SODREX S.A., Genève**

Société Suisse des Explosifs

Usine et siège à **GAMSEN** près Brigue (Valais)

Explosifs de sûreté :

GAMSITE

et **SIMPLONITE**

Dynamites à tous dosages

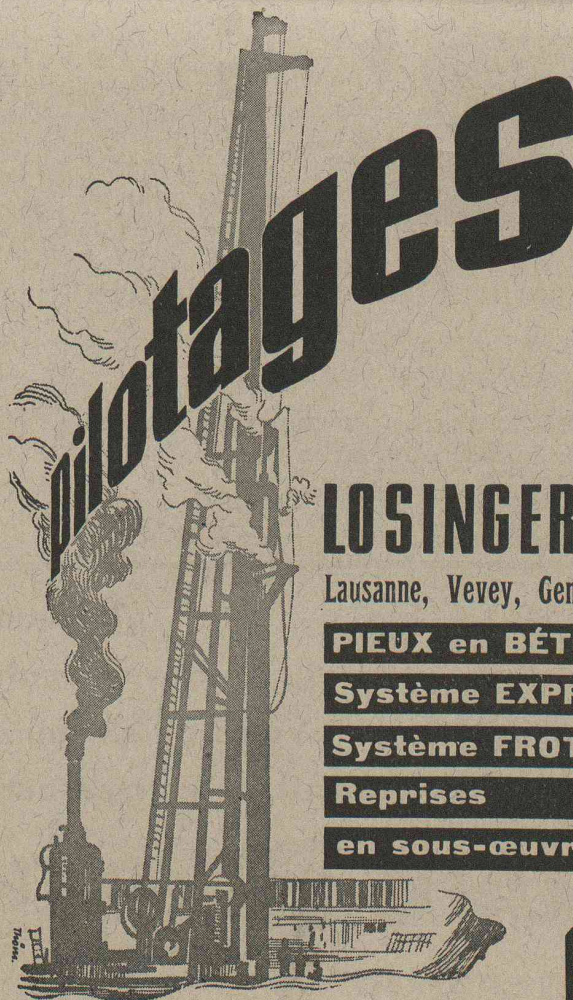
Dynamite „Antigel“

Mèches et Détonateurs

Tous accessoires pour le tir des Mines

Nitropentaérythrite Cordeau détonant

Télégrammes : „Explosifs-Brigue“
Téléphone : Bureaux (028) 3 11 81 Brigue
Usines (028) 3 11 82 »



LOSINGER & CIE

Lausanne, Vevey, Genève, Sion

PIEUX en BÉTON

Système EXPRESS

Système FROTÉ

Reprises

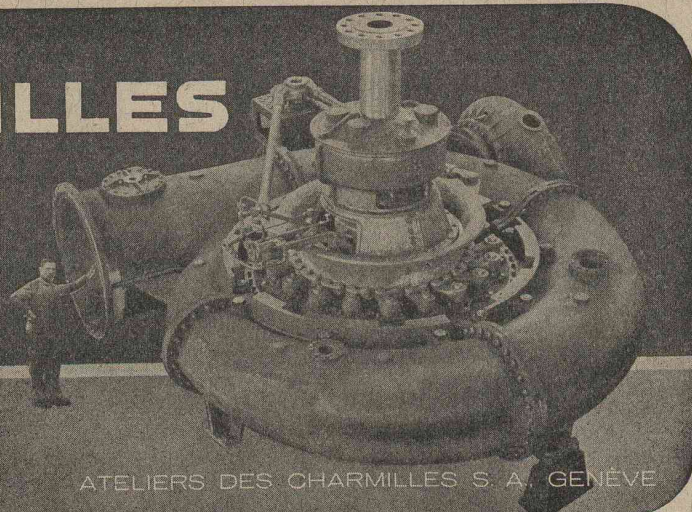
en sous-œuvre



CHARMILLES

TOUTE NOTRE ACTIVITÉ SCIENTIFIQUE
TOUTES NOS RECHERCHES
TOUTE NOTRE LONGUE EXPÉRIENCE

POUR UNE SEULE TURBO - MACHINE
LA
TURBINE HYDRAULIQUE



ATELIERS DES CHARMILLES S. A. GENÈVE



7/17 MAI 1949

16 halles abritant 17 groupes d'industries

Cartes journalières à fr. 2.50
(ne sont pas valables les 11 et 12 mai)

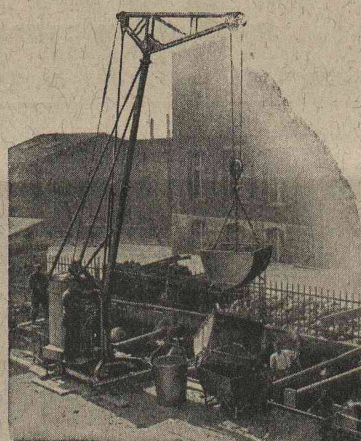
**11 et 12 mai journées spécialement réservées
aux commerçants**

Cartes journalières à fr. 5.—

Billets de simple cours valables pour le retour

PETITE GRUE R A C O

BREVETÉE - PROPRE FABRICATION



La petite grue RACO, exécution brevetée, se distingue par certains avantages qui se font déjà valoir lors du montage et tout particulièrement pendant le service. Son montage pour le travail prévu se fait en quelques instants et la transformation de la portée, de la hauteur d'élévation et de la force portante au gré des besoins, ne demande que quelques minutes. La construction de la petite grue RACO est solide et elle lui garantit une longue durée d'existence.

Robert Aebi & Cie SA Zurich

TÉLÉPHONE (051) 23 17 50 — MAISON FONDÉE EN 1881

SUCCURSALE A ZOLLIKOFEN - BERNE

Travaux publics

Revêtements de chaussée

Voies de chemins de fer industrielles

Revêtements de sols en béton spécial et pavages en bois

WALO BERTSCHINGER & C^{ie} S. A.

LAUSANNE

Avenue d'Ouchy 4

Tél. 3 35 18

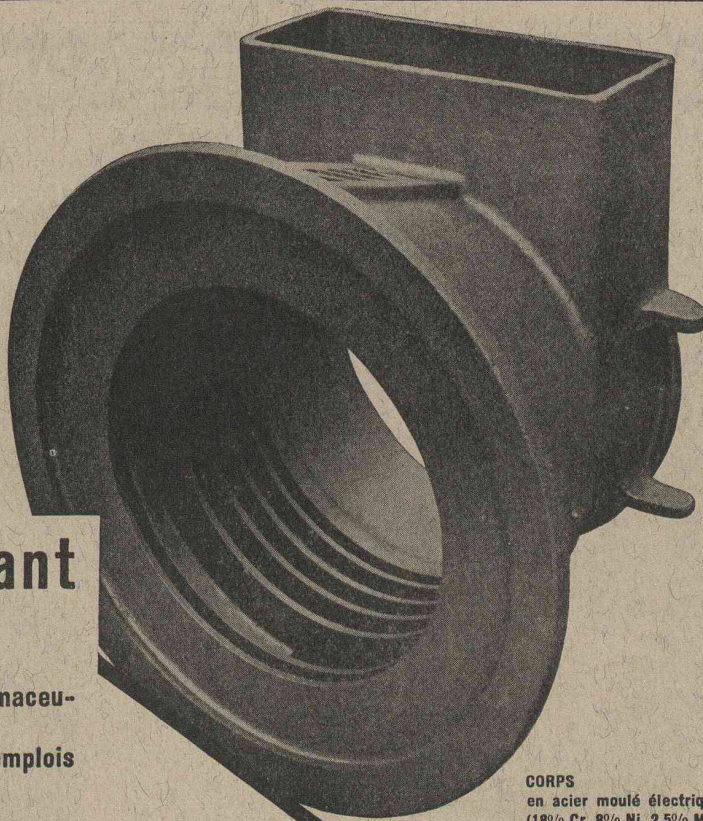
+GF+

Aciers moulés résistant à la corrosion

pour les industries chimique, pharmaceutique, alimentaire et textile.

Différents alliages adaptés à des emplois déterminés.

Demandez nos prospectus.



CORPS
en acier moulé électrique +GF+ COR 32
(18% Cr, 8% Ni, 2.5% Mo). Poids 150 kg.

S 60401

Téléphone (053) 5 30 21

Georges Fischer Société Anonyme, Schaffhouse

LUXRAM

LICHT A.G. GOLDAU
LUMIERE S.A. GOLDAU

**REGULATEUR A PRESSION
DIFFERENTIELLE**

pour la commande
à distance de
pompes sans
fil pilote

SAUTER

Fr. Sauter S.A., fabrique d'appareils électriques, Bâle

HORLOGES ELECTRIQUES



FAVAG

Fabrique d'appareils électriques S.A.
NEUCHÂTEL

RENDEZ-NOUS VISITE A LA **FOIRE DE BALE Halle V - Stand 1258**

BOITES A COMPAS DE PRECISION

WILD
HEERBRUGG



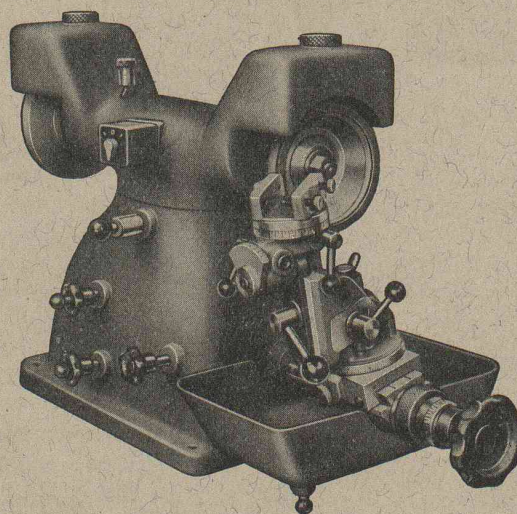
**EN
ACIER INOXYDABLE**

Vente par les opticiens diplômés

VOMEDI

Machine à affûter et à scier le métal dur

Un petit chef-d'oeuvre de maniabilité d'une conception simple et économique.



Nous livrons des meules diamantées et des outils en diamant et en métal dur.

DEMANDEZ NOS PROSPECTUS SPÉCIAUX

Les fils d'Antoine Vogel - Pieterlen

Tél. 032 7 71 44