

**Zeitschrift:** Bulletin technique de la Suisse romande  
**Band:** 75 (1949)  
**Heft:** 1

## Werbung

### Nutzungsbedingungen

Die ETH-Bibliothek ist die Anbieterin der digitalisierten Zeitschriften auf E-Periodica. Sie besitzt keine Urheberrechte an den Zeitschriften und ist nicht verantwortlich für deren Inhalte. Die Rechte liegen in der Regel bei den Herausgebern beziehungsweise den externen Rechteinhabern. Das Veröffentlichen von Bildern in Print- und Online-Publikationen sowie auf Social Media-Kanälen oder Webseiten ist nur mit vorheriger Genehmigung der Rechteinhaber erlaubt. [Mehr erfahren](#)

### Conditions d'utilisation

L'ETH Library est le fournisseur des revues numérisées. Elle ne détient aucun droit d'auteur sur les revues et n'est pas responsable de leur contenu. En règle générale, les droits sont détenus par les éditeurs ou les détenteurs de droits externes. La reproduction d'images dans des publications imprimées ou en ligne ainsi que sur des canaux de médias sociaux ou des sites web n'est autorisée qu'avec l'accord préalable des détenteurs des droits. [En savoir plus](#)

### Terms of use

The ETH Library is the provider of the digitised journals. It does not own any copyrights to the journals and is not responsible for their content. The rights usually lie with the publishers or the external rights holders. Publishing images in print and online publications, as well as on social media channels or websites, is only permitted with the prior consent of the rights holders. [Find out more](#)

**Download PDF:** 26.01.2026

**ETH-Bibliothek Zürich, E-Periodica, <https://www.e-periodica.ch>**



# BULLETIN TECHNIQUE

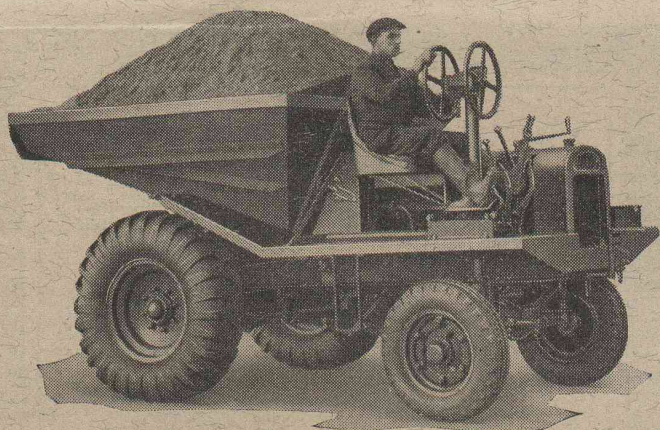
## de la Suisse romande

Organe de la Société suisse des ingénieurs et des architectes, des Sociétés vaudoise et genevoise des ingénieurs et des architectes, de l'Association des Anciens élèves de l'Ecole polytechnique de l'Université de Lausanne, des Groupes romands des Anciens élèves de l'Ecole polytechnique fédérale

Lausanne, 1<sup>er</sup> janvier 1949 — 75<sup>me</sup> année, N° 1

**GÉTAZ ROMANG ECOFFEY S.A.**

**TOUT  
POUR LA  
CONSTRUCTION**



### AVELING 4 1/2 Cu Yd

Benne basculante automobile  
de 3,5 m<sup>3</sup> de contenance

Moteur DIESEL 45 CV

4 vitesses dans les deux sens de marche  
Siège pivotant avec les commandes

*La machine moderne pour le génie civil*

IMPORTATEUR-DISTRIBUTEUR :

**JOLY Bureau Technique  
Machines LAUSANNE**

Av. Dapples 23

Tél. 3 58 12



### TRAVAUX de STAFF et de SCULPTURE

Décoration en staff dans tous les styles. — Plaques de staff armé. — Canaux de ventilation dans toutes les dimensions. — Pilastres et colonnes, etc., en staff dur.

Je sou mets volontiers mes offres pour l'exécution de tous les travaux, sur la donnée de plans ou de dimensions exactes.

*Mes ouvrages peuvent aussi être posés par tout bon plâtrier-gyp sier de la place.*

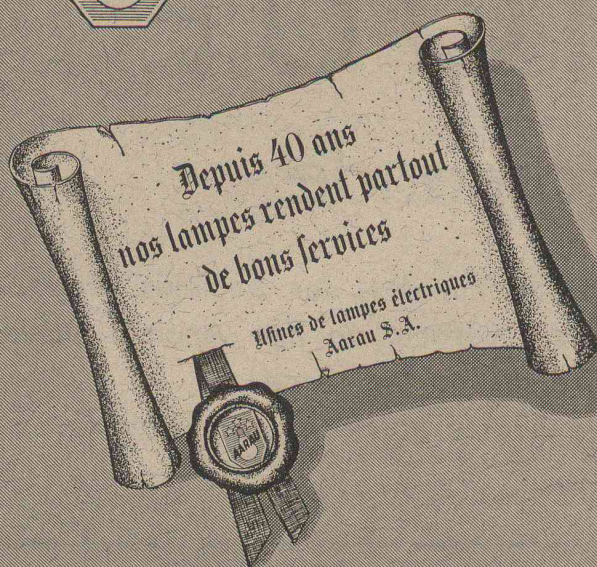
**OTTO HABERER, BERNE, Sulgenauweg 40. — Succ. de l'ancienne Maison E. HABERER & Cie. — Tél. 5 20 28**

**BREVETS d'INVENTION**

*la plus ancienne maison de Suisse :*

**Dériaz, Kirker & C<sup>ie</sup>**  
Genève  
14 rue du Mont-Blanc





Depuis 40 ans  
nos lampes rendent partout  
de bons services

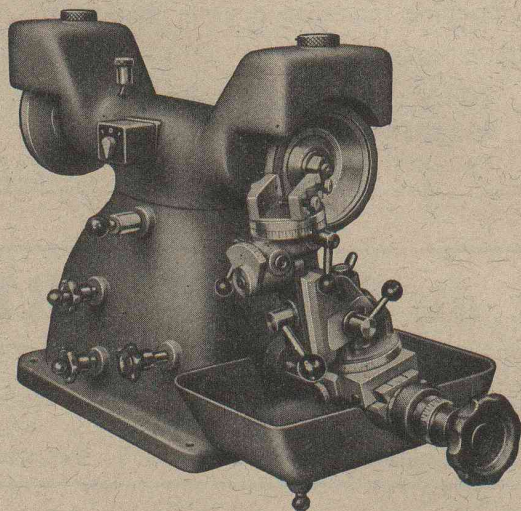
Usines de lampes électriques  
Aarau S.A.

USINES DE LAMPES ÉLECTRIQUES AARAU S.-A., AARAU

## VOMEDI

**Machine à affûter et à scier le métal dur**

Un petit chef-d'oeuvre de maniabilité d'une conception simple et économique.



Nous livrons des meules diamantées et des outils en diamant et en métal dur.

DEMANDEZ NOS PROSPECTUS SPÉCIAUX

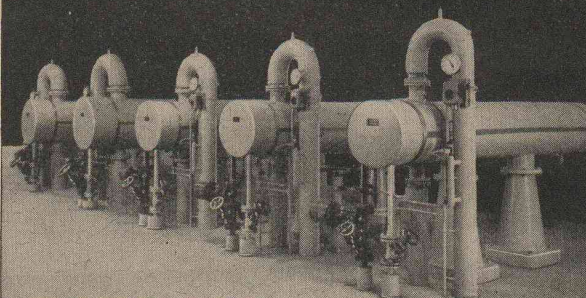
**Les fils d'Antoine Vogel - Pieterlen**

Tél. 032 771 44

## REGULATEURS

pour  
installations de  
chauffage

assurant  
le réglage  
de température  
d'échangeurs  
de chaleur  
à vapeur  
ou eau chaude



**SAUTER**

Fr. Sauter S.A., fabrique d'appareils électriques, Bâle

## VIANINI

le supertuyau en béton armé centrifugé.

Haute résistance. Etanchéité.

Longueur utile jusqu'à 3,65 m<sup>1</sup>.

## EMCO

Fosse septique à  
eau claire et biologique. Filtres.  
Fonctionnement garanti.

**Tuyaux ronds** longueur 1 m<sup>1</sup>  
jusqu'à 1500 mm  $\phi$  armés ou non.

## Pierre artificielle

Briques creuses D.F.G.

## DESMEULES FRÈRES

FABRIQUE DE PRODUITS EN CIMENT

**GRANGES-MARNAND** Tél. 037 6 41 16



# Société Suisse des Explosifs

Usine et siège à **GAMSEN** près **Brigue** (Valais)

Explosifs de sûreté :

# GAMSITE

et **SIMPLONITE**

Dynamites à tous dosages

Dynamite „Antigel“

Mèches et Détonateurs

Tous accessoires pour le tir des Mines

Nitropentaérythrite Cordeau détonant

Télégrammes : „Explosifs-Brigue“

Téléphone : Bureaux (028) 3 11 81 Brigue

Usines (028) 3 11 82 »

# NITRECLATIN

## Peintures cellulósiques

utilisées dans l'industrie, application  
au pistolet et au trempé.

Application facile, grande force  
couvrante, résistant aux intempéries,  
facile à polir.

Nous tenons compte de tout désir  
formulé.

Demandez offres avec échantillons

**ECLATIN S. A., Soleure**



FABRIQUE de COULEURS et VERNIS

Téléphone (065) 2 41 41

Tél. (031) 2 15 71

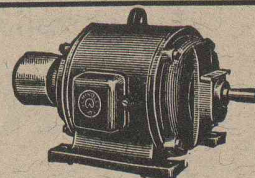
## IMPRIMERIE LA CONCORDE

**LAUSANNE**

Terreaux 31

Téléphone 2 35 95

Impressions commerciales et artistiques.  
Tirages en couleurs, Illustrations, Labels  
Journaux, volumes, brochures, catalogues  
Circulaires. - Enveloppes. - Programmes.  
Cartes de visite et d'adresse, Obligations  
Faire-part, Registres. - Algèbre, Musique



**P. SCHMUTZ**

Electro-mécanique et bobinage

Représentation générale pour  
le Canton de Genève des  
**MOTEURS SCHINDLER**

Réparations et bobinages  
de toutes marques  
rapides et soignées

7, rue Voltaire, GENEVE

# DUVOISIN, GROUX & C<sup>IE</sup>

ENTREPRISES ÉLECTRIQUES, LAUSANNE

LIGNES HAUTE ET BASSE TENSION

CABLES SOUTERRAINS - LIGNES DE CONTACT

STATIONS TRANSFORMATRICES

Avenue du Mont-d'Or

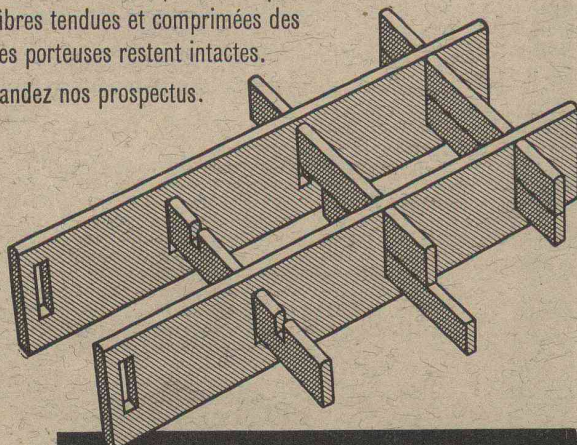
Téléphone 3 35 96



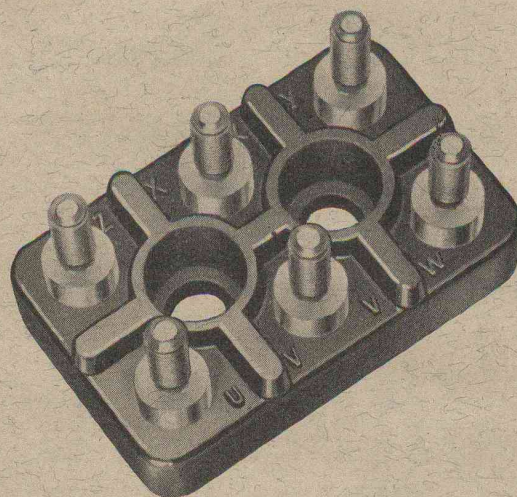
# Caillebotis

Très haute résistance par le fait que les fibres tendues et comprimées des barres porteuses restent intactes.

Demandez nos prospectus.



Siegfried Keller+Co. fabrique de vitrages  
Wallisellen-Zurich Tél. (051) 93 2114



## Plaques à bornes

avec ou sans tiges filetées noyées dans la matière

Tarif P 3105

**MICAFIL S.A. ZURICH**

Le nouveau

**Synchronisateur ultra-rapide**

# OERLIKON

*facilite la tâche du chef de centrale !*



Demandez la description No, 1462. F

Le synchronisateur ultra-rapide effectue rapidement et avec une précision extraordinaire les opérations suivantes :

- La mise en parallèle des alternateurs dans les centrales de grande et de petite puissance.
- Le couplage des réseaux dans les sous-stations, où la synchronisation à la main demanderait beaucoup de temps et d'attention.

En cas de perturbation dans le réseau, la mise en parallèle automatique par le synchronisateur ultra-rapide est spécialement précieuse ; elle permet au chef de centrale d'effectuer **tout tranquillement** d'autres opérations qui s'imposent pour maintenir le service.

Le synchronisateur ultra-rapide est de construction simple et robuste et d'un encombrement réduit. — **Son prix est si modéré** que son emploi est également avantageux dans de petites centrales.

**ATELIERS DE CONSTRUCTION OERLIKON, ZURICH - TÉL. (051) 46 85 30**

Bureau de Lausanne : Avenue J.-J. Mercier 7 — Tél. 2 35 21