

Zeitschrift: Bulletin technique de la Suisse romande
Band: 75 (1949)
Heft: 4

Werbung

Nutzungsbedingungen

Die ETH-Bibliothek ist die Anbieterin der digitalisierten Zeitschriften auf E-Periodica. Sie besitzt keine Urheberrechte an den Zeitschriften und ist nicht verantwortlich für deren Inhalte. Die Rechte liegen in der Regel bei den Herausgebern beziehungsweise den externen Rechteinhabern. Das Veröffentlichen von Bildern in Print- und Online-Publikationen sowie auf Social Media-Kanälen oder Webseiten ist nur mit vorheriger Genehmigung der Rechteinhaber erlaubt. [Mehr erfahren](#)

Conditions d'utilisation

L'ETH Library est le fournisseur des revues numérisées. Elle ne détient aucun droit d'auteur sur les revues et n'est pas responsable de leur contenu. En règle générale, les droits sont détenus par les éditeurs ou les détenteurs de droits externes. La reproduction d'images dans des publications imprimées ou en ligne ainsi que sur des canaux de médias sociaux ou des sites web n'est autorisée qu'avec l'accord préalable des détenteurs des droits. [En savoir plus](#)

Terms of use

The ETH Library is the provider of the digitised journals. It does not own any copyrights to the journals and is not responsible for their content. The rights usually lie with the publishers or the external rights holders. Publishing images in print and online publications, as well as on social media channels or websites, is only permitted with the prior consent of the rights holders. [Find out more](#)

Download PDF: 27.01.2026

ETH-Bibliothek Zürich, E-Periodica, <https://www.e-periodica.ch>

DOCUMENTATION

Extraits d'articles de revues suisses et étrangères reçues par le « Bulletin technique » et déposées à la Bibliothèque de l'Ecole polytechnique de l'Université de Lausanne, Avenue de Cour 29, où elles peuvent être consultées.

(N.B. — L'indice figurant en tête et à droite de chaque extrait est celui de la « Classification décimale universelle »).

- BT 747 627.832 (494)
Blindage de la galerie de vidange du barrage de Rossens. J. TRÜB.
Bull. techn. Vevey. N° 1/1948. 7 pages, 9 fig.

La galerie de vidange du barrage de Rossens a un diamètre de 4 mètres ; la vitesse maximum de l'eau y est de 22 m/sec. Percée dans la molasse et située à proximité du barrage, elle impliquait un blindage sur toute sa longueur.

L'auteur décrit les caractéristiques de ce blindage (dont l'épaisseur varie entre 10 mm à l'amont et 8 mm à l'aval), parle de la culotte et des cônes de raccordement et donne d'intéressants renseignements sur le montage.

- BT 748 628.511
Factors rarely considered in smoke abatement. H. F. HEBLEY.
Mechanical Engineering. 4/47. 7 pages, 4 fig.

L'auteur analyse la nature des fumées et des poussières qui, planant au-dessus des villes, nuisent à la santé de leurs habitants. Il recherche les causes de leur formation et les conditions qui les maintiennent ou facilitent leur évacuation. Il définit les grandes lignes des mesures à prendre et de la législation à édifier en vue d'atténuer les effets néfastes de la pollution atmosphérique. Ce problème peut être résolu par la collaboration des ingénieurs, des météorologues, des médecins, des économistes, des statisticiens et des chimistes.

Bibliographie.

Transports.

- BT 749 629.122.4
Das Lastrohrfloss. W. MANGOLD.
Strom u. See. 6/48. 3 pages, 2 fig.

Description de bateaux-récipients pour le transport des marchandises, en forme de demi-cylindre stabilisé par des flotteurs et pouvant être tirés en grand nombre par un ou plusieurs remorqueurs. Chaque bateau a 3 m de large et 24 m de long. D'intéressants avantages caractérisent ce genre de chaland : capacité élevée, grande résistance pour un poids mort minime, bonne flottaison malgré un faible tirant d'eau, maniabilité aisée, etc.

Construction, Architecture.

- BT 750 693.556.4
Vibradores electricos para hormigon. A. A. ALVAREZ.
Revista de Obras publicas. 5/48. 9 pages, 14 fig.

Après quelques considérations théoriques justifiant l'emploi de vibrateurs électriques pour la mise en place du béton, l'auteur traite du problème pratique de la vibration. Il décrit divers types d'engins normaux et spéciaux en indiquant dans quels cas leur emploi donne les meilleurs résultats.

- BT 751 727.4 : 796.4 725.85
Die Eidg. Turn- und Sportschule in Magglingen. DIVERS AUTEURS.
Werk. 8/48. 11 pages, 22 fig.

La beauté du site de Macolin commandait de concevoir la réalisation architecturale du centre national de culture physique essentiellement au point de vue de l'union intime de la nature et de l'œuvre des hommes. Le programme consistait dans la création de terrains de sports, de locaux d'enseignement et d'habitation conçus de manière à éviter l'impression de masse, de foule grégaire, et toujours subordonnés au cadre naturel.

L'article présente le projet adopté, actuellement presque entièrement réalisé quant à sa première étape, projet qui s'efforce d'éviter partout la grandiloquence, cherchant au contraire les solutions à l'échelle humaine.

Divers.

- BT 752 311.2 : 658.57
Le contrôle statistique des fabrications. J. MOTHES.
Industrielle Organisation. 5/48. 4 pages, 6 fig.

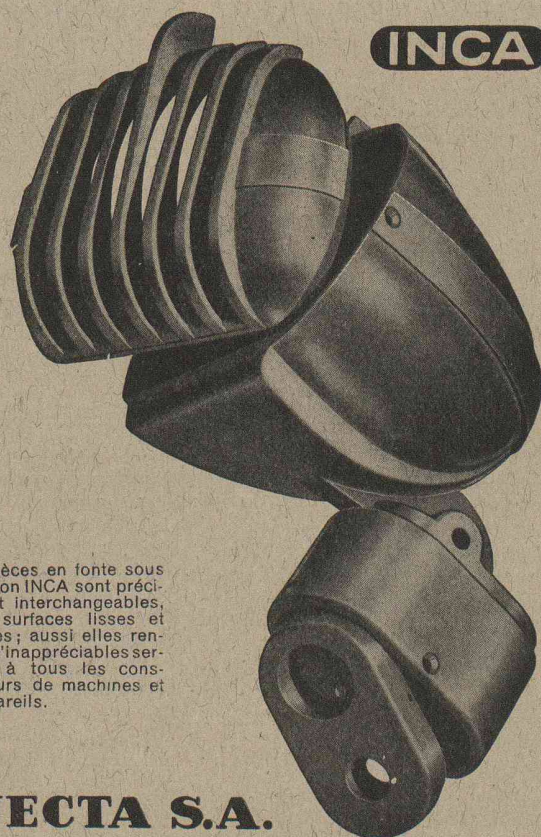
Les méthodes statistiques de contrôle des fabrications sont relativement récentes. Appliquées aujourd'hui de manière courante aux Etats-Unis et en Grande-Bretagne, elles sont encore à peu près inconnues sur le continent. Elles reposent sur des échantillonnages systématiques permettant d'éviter, sauf cas de nécessité absolue, l'inspection à 100 % très onéreuse. Elles comportent :

1° les méthodes de cartes de contrôle permettant de surveiller les machines automatiques en cours de marche ;

2° des schémas d'échantillonnages très divers permettant de juger de la qualité des lots de marchandises à la réception ou à l'expédition ;

3° certaines méthodes dites de corrélation et d'analyse de la variance adaptées à l'étude des liaisons et de la sélection des facteurs qui interviennent dans une fabrication.

GARANTIES POUR ENTREPRENEURS



Les pièces en fonte sous pression INCA sont précises et interchangeables, leurs surfaces lisses et propres ; aussi elles rendent d'inappréciables services à tous les constructeurs de machines et d'appareils.

INJECTA S.A.

TEUFENTHAL (Argovie) - Téléphone 3 82 77

Usines suisses de fonte sous pression en tous alliages.
FABRIQUE D'APPAREILS

Matériaux, Energie.

- BT 753** 620.179.141 : 625.143
Essais au Magnaflux sur le « Denver and Rio Grande Western ».
 RAY MCBRIAN.
 Bull. Ass. internat. Congrès Ch. Fer. 9/48 6 pages, 7 fig.

Description d'un procédé destiné à mettre en évidence les défauts de pièces métalliques, notamment des rails, éclisses, joints soudés, outils de voie, chaînes de sécurité, etc.

Le procédé Magnaflux consiste à aimanter les pièces suspectes, puis à les recouvrir d'une foudre spéciale dont les particules sont attirées et s'accumulent sur toute la longueur des discontinuités éventuelles.

L'auteur donne des précisions concernant l'application de ce procédé à des pièces de différentes sortes devant être soumises à auscultation.

Mécanique appliquée.

- BT 754** 621.438.03
Fuel systems for the aero-gas turbine. E.-A. WATSON.
 J. & Proceedings Institution mech. Engineers. Vol. 158, N° 2.
 9/48. 22 pages, 32 fig.

L'auteur étudie de manière approfondie les conditions d'alimentation en essence des turbines à gaz des moteurs d'avions. Il passe en revue les divers facteurs qui influencent la quantité d'essence nécessaire : altitude, température, vitesse, mode de combustion ; puis il énonce quelques principes généraux concernant le contrôle de l'alimentation et traite de quelques particularités ayant trait à ce contrôle. Enfin il analyse les résultats obtenus suivant différents modes de pulvérisation de l'essence.

Electrotechnique.

- BT 755** 621.3.015.33 : 621.313.045
Sollicitation des bobines d'entrée d'enroulements par des tensions de choc de différentes raideurs. M. WELLAUER.
 Bull. Oerlikon. 12/47 ; 2/48. 12 pages, 35 fig.

Pour la construction de machines électriques et de transformateurs, il est important de connaître la valeur des tensions de spires, qui peuvent se présenter par exemple lors de l'apparition de surtensions d'origine atmosphérique. Partant du cas relativement simple d'une bobine composée de deux spires, l'auteur établit une méthode de calcul pratique. Son exposé apporte également la preuve de la concordance de la théorie avec les résultats de mesures.

Génie.

- BT 756** 624.012.4
Representación icnográfica de estructuras de hormigón armado normales en edificación. — Modelo E. T. 47.
 E. TORROJA y M. BOUSO.
 Publicaciones del Instituto Técnico de la Construcción y Edificación. N° 62. 45 pages, fig.

Les auteurs proposent un mode de représentation particulier susceptible de simplifier et d'unifier les dessins de constructions courantes en béton armé. Ils donnent quelques exemples montrant l'application de leurs principes à des cas concrets.

- BT 757** 624.873.012.4 (73)
Un puente flotante. X.
 Informes de la Construcción. N° 1/5/48. 8 pages, 24 fig.

Description d'un gigantesque pont flottant réalisé aux Etats-Unis, sur le lac Washington. La longueur de la partie flottante mesurée à elle seule environ 2 km de long sur quelque 16 m de large ; elle comporte 25 caissons cellulaires en béton armé, dont 10 sont de même longueur (107 m environ).

L'auteur donne d'intéressants détails de cet ouvrage assez spécial, qu'il commente à l'aide d'une riche collection d'illustrations.

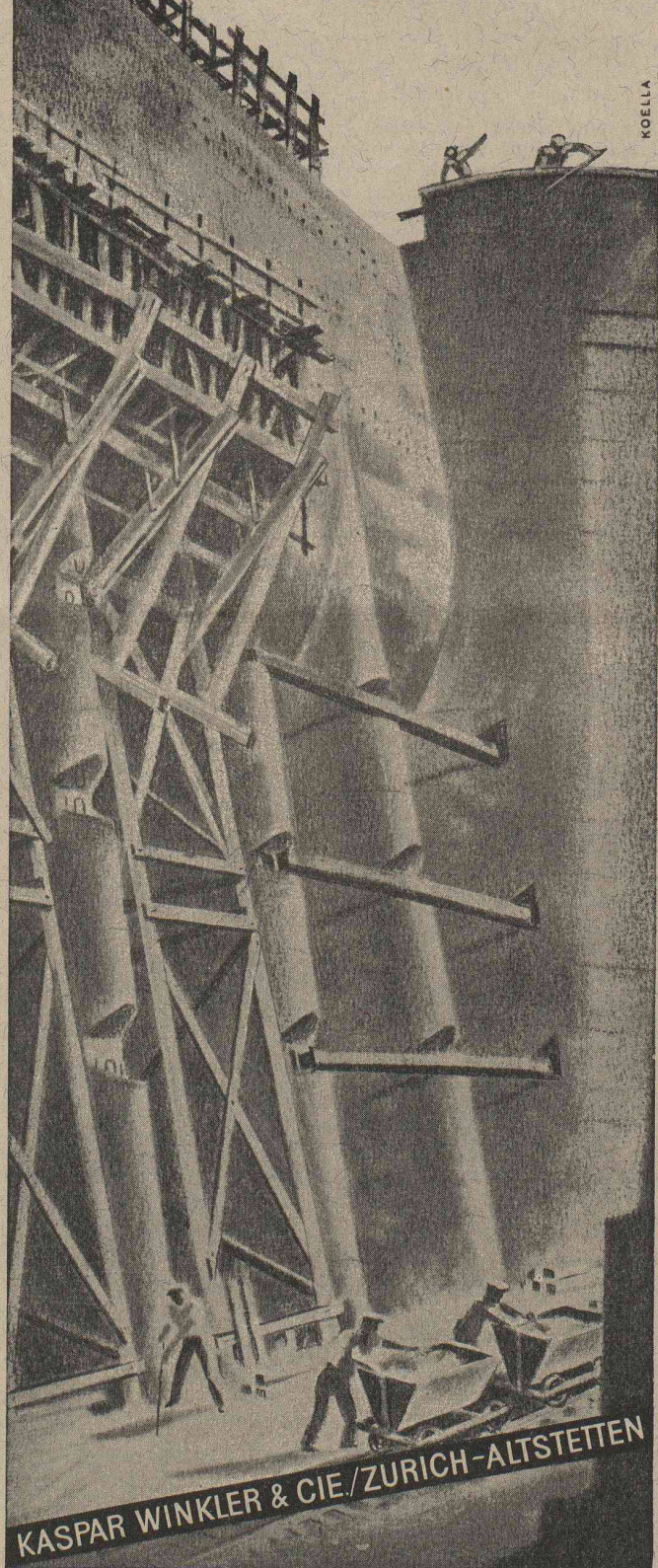
Divers.

- BT 758** 778.58
Les usines de tirage, partie industrielle de la production cinématographique. F. DOURNOW.
 Schweiz. techn. Z. 9/10/47. 7 pages, 18 fig.

L'auteur décrit le processus du développement industriel des négatifs « image et son » des films cinématographiques : classement des scènes et des sons, préparation des truquages, montage des négatifs, étalonnage des négatifs, tirage de la copie standard, développement du positif, etc. A la lecture de cet exposé, le profane se rend compte de l'ampleur qu'ont prise les travaux de tirage dans les pays producteurs de films, ampleur qui fait des laboratoires exécutant ces travaux des industries de première importance.

Plastiment

augmente la résistance
et l'étanchéité
du béton



KASPAR WINKLER & CIE./ZURICH-ALTSTETTEN



AVIS

La Compagnie du chemin de fer **Aigle-Oron-Monthey-Champéry (Morgins)** met au concours le poste de

CHEF D'EXPLOITATION

Les conditions d'engagement peuvent être demandées au bureau de la Direction à Aigle.

Les soumissions comportant curriculum vitae et prétentions doivent être adressées à **M. Joseph Maxit, Président du Conseil d'administration, à Monthey, pour le samedi 26 février 1949.**

Aigle, le 8 février 1949.

Conseil d'administration A.-O.-M.-C.

Brevets

d'invention seront obtenus et mis en valeur rapidement et consciencieusement en Suisse et à l'étranger par la Maison **PERUHAG**, Schwanengasse 4 à Berne. Agences dans toutes les grandes villes. Demandez les prospectus.

Publicité efficace par
le
"Bulletin Technique"

SOUDURE ÉLECTRIQUE
Electrodes Suédoises OK
Poste et outillage
ERAL

Ed. RASTORFER — Fauquex, 73
Lausanne Tél. 4 87 16

INGÉNIEURS
ARCHITECTES

La SÉRIE DE PRIX

pour travaux du bâtiment et génie civil
est parue

Commandez-la à l'ANNUAIRE VAUDOIS,
rue de la Tour 8, Lausanne. — Tél. 2 21 20

Prix : Fr. 25.—

BACHES } Tabliers imperméables divers
Tentes de travaux

A. MICHAUD Successeur de B. GUINAND **VEVEY**

AVENUE DE LA GARE 4 — TÉLÉPHONE 5 13 24

TECHNICIEN

expérimenté demandé pour conduite chantiers.
Bâtiments et Travaux publics.

Offres **manuscrites** détaillées, avec âge, prétentions, copies de certificats ou références sous **chiffre K 2916 X, Publicitas, Genève.**

Jeune

DESSINATEUR

(22 ans) en génie civil et béton armé, **cherche place** en Suisse romande.

Adr. **Rolf Maurer, Berne, Brunnadernstr. 59.**

**Giroud
& Perrenoud**

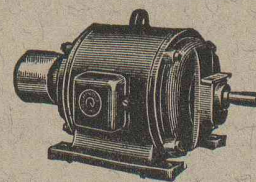
ASPHALTAGES

LINOLÉUMS

Planchers sans joints

Parquets liège

Rue Centrale 25 - Lausanne
TÉL. 2 2040



P. SCHMUTZ

Electro-mécanique et bobinage

Représentation générale pour
le Canton de Genève des
MOTEURS SCHINDLER

Réparations et bobinages
de toutes marques
rapides et soignées

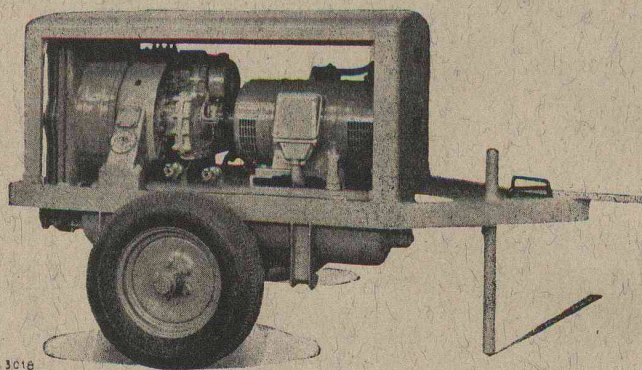
7, rue Voltaire, GENÈVE

SLM COMPRESSEURS ROTATIFS

Groupes mobiles et transportables
pour travaux publics

Groupe à deux roues, type LX 26, refroidi par air et
actionné par moteur électrique

Volume d'air effectivement aspiré : 4,6 m³/min.



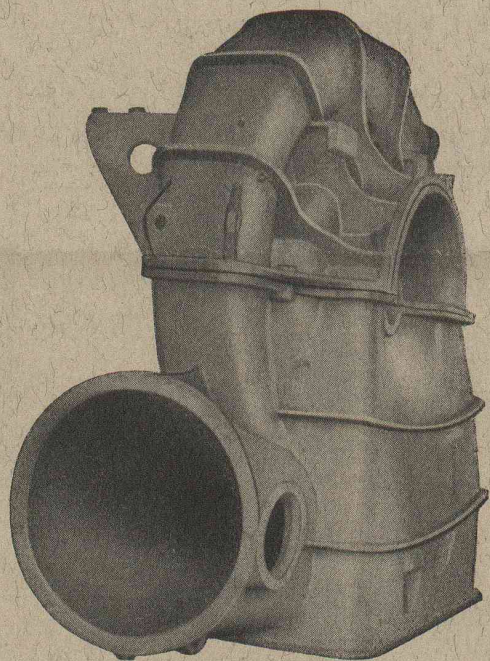
**Société Suisse pour la Construction de Locomotives et de Machines
WINTERTHUR**

FONTE EN MÉTAL LÉGER

au sable et en coquilles
pour tous les buts

Contrôle permanent par nos laboratoires

50 années d'expérience



Hauteur 2600 mm
Longueur 2500 mm
Largeur 1200 mm
Poids env. 1325 kg.

ALUMINIUM S.A. MENZIKEN

ARGOVIE

Fonderies : **Gontenschwil.** — Tél. (064) 65 342

MARQUES · MODÈLES · RECHERCHES · EXPERTISÉS

BREVETS D'INVENTION

Edmond Rauber

ING. DIPL. E.P.F.

CONSEIL EN MATIÈRE DE PROPRIÉTÉ INDUSTRIELLE

9, av. Marc-Monnier

GENÈVE

Téléphone 531 88