

Zeitschrift: Bulletin technique de la Suisse romande
Band: 75 (1949)
Heft: 26

Werbung

Nutzungsbedingungen

Die ETH-Bibliothek ist die Anbieterin der digitalisierten Zeitschriften auf E-Periodica. Sie besitzt keine Urheberrechte an den Zeitschriften und ist nicht verantwortlich für deren Inhalte. Die Rechte liegen in der Regel bei den Herausgebern beziehungsweise den externen Rechteinhabern. Das Veröffentlichen von Bildern in Print- und Online-Publikationen sowie auf Social Media-Kanälen oder Webseiten ist nur mit vorheriger Genehmigung der Rechteinhaber erlaubt. [Mehr erfahren](#)

Conditions d'utilisation

L'ETH Library est le fournisseur des revues numérisées. Elle ne détient aucun droit d'auteur sur les revues et n'est pas responsable de leur contenu. En règle générale, les droits sont détenus par les éditeurs ou les détenteurs de droits externes. La reproduction d'images dans des publications imprimées ou en ligne ainsi que sur des canaux de médias sociaux ou des sites web n'est autorisée qu'avec l'accord préalable des détenteurs des droits. [En savoir plus](#)

Terms of use

The ETH Library is the provider of the digitised journals. It does not own any copyrights to the journals and is not responsible for their content. The rights usually lie with the publishers or the external rights holders. Publishing images in print and online publications, as well as on social media channels or websites, is only permitted with the prior consent of the rights holders. [Find out more](#)

Download PDF: 26.01.2026

ETH-Bibliothek Zürich, E-Periodica, <https://www.e-periodica.ch>

BULLETIN TECHNIQUE

de la Suisse romande

Organe de la Société suisse des ingénieurs et des architectes, des Sociétés vaudoise et genevoise des ingénieurs et des architectes, de l'Association des Anciens élèves de l'Ecole polytechnique de l'Université de Lausanne, des Groupes romands des Anciens élèves de l'Ecole polytechnique fédérale

Lausanne, 17 décembre 1949 — 75^{me} année, N° 26

Jacques Micheli Ing. électr. dipl. E.P.Z.

- Brevets d'invention
- Marques de fabrique
- Dessins et modèles

82, rue du Rhône Genève

Téléphone 4 39 51

Carreaux de revêtement en verre-céramique

LE PROGRÈS
dans la technique
de la céramique
du bâtiment

KERVIT

Qualité supérieure
Résistance et adhérence accrues
Agéivité garantie
Absence de craquelures
Gamme étendue de couleurs
Poids et Epaisseur du revêtement réduits de 2/3

AGENT GÉNÉRAL POUR LA SUISSE: **SODREX S.A., GENÈVE**
Stand aux Expositions permanentes de la construction de Lausanne-Berne-Zurich

TUYAUX VIANINI en béton armé centrifugé

pour conduites de câbles, égouts, siphons, turbines, captages etc.

FOSSES SEPTIQUES "EMCO"

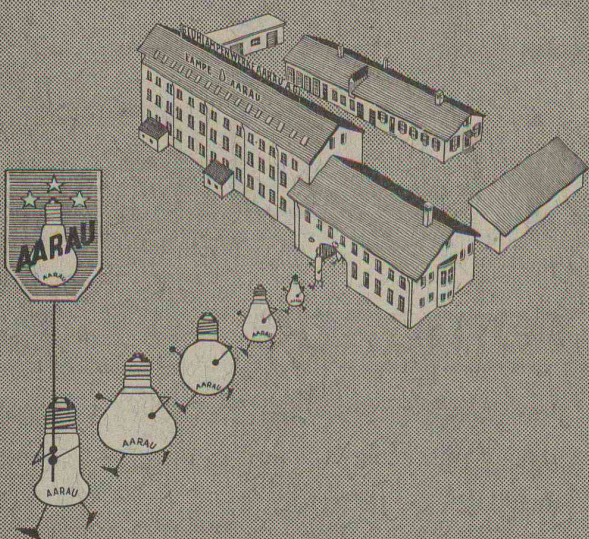
Tous produits en ciment.

Tuyaux ordinaires jusqu'à 1500 mm ϕ
armés ou non.

Nous nous chargeons du moulage de n'importe
quelle pièce en béton.

DESMEULES FRÈRES, GRANGES-MARNAND

TÉLÉPHONE 0.37 6 41 16

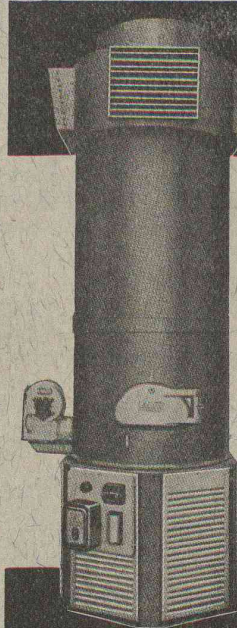


Origine de la lampe de qualité „AARAU“, utilisée partout depuis des dizaines d'années avec grand succès.

USINES DE LAMPES ÉLECTRIQUES AARAU S.A., AARAU

THERMOBLOC

LE SYSTÈME
DE CHAUFFAGE
REVOLUTIONNAIRE



Produit 135.000 calories utiles.
Rendement très élevé (82 à 85 0/0).
Fonctionne sans aucune surveillance.
Produit immédiatement la chaleur quand et où elle est nécessaire.
Occupe un espace minimum (moins d'un m2).
Aucun frais d'installation.
Aucun risque de gel.
Construit en série, d'où prix d'achat peu élevé.
Assure l'aération en été.
Présentation particulièrement soignée.

Nous nous ferons un plaisir de vous envoyer, sur simple demande, notre notice détaillée.

ÉTABLISSEMENTS *Wansson*
222, RUE ROYALE • BRUXELLES
PARIS • LILLE • LAUSANNE • MILAN
LISBONNE • AMSTERDAM • NEW-YORK

Agent général pour la Suisse:

ROGER WAVRE, ingénieur
7, Avant-Poste, Lausanne. Tél. 3 19 84.

ASCENSEURS MONTE-CHARGE
MOTEURS ÉLECTRIQUES EN TOUS GENRES
DEVIS SUR DEMANDE

ASCENSEURS ET MOTEURS « **SCHINDLER** »
HAUBRUGE & C^e LAUSANNE
Rue J.-J. Cart 8 - Tél. 3 74 27

BREVETS D'INVENTION
MARQUES DE FABRIQUE • DESSINS • MODÈLES
CONSULTATIONS • EXPERTISES

ANDRÉ SCHOTT INGÉNIEUR-CONSEIL
Bld. du Théâtre 5 GENÈVE TÉLÉPH. 50.398

La publicité seule
vous fera connaître !!!

reymond Ateliers de Photogravure
19, Avenue Vinet LAUSANNE Tél. 2 39 40

..... à votre service pour l'exécution parfaite et rapide de vos **clichés**

MANUFACTURE de Produits Céramiques et Réfractaires S.A. LAUSEN
PRODUITS RÉFRACTAIRES : BRIQUES, PLANELLES, DALLES, MORTIER, MOUFLES, CREUSETS
Briques Klinker pour façades — Planelles Klinker pour carrelages — Briques de parement
TUYAUX EN GRÈS, AUGES, CUVES — BRIQUES ÉMAILLÉES

Visitez notre exposition permanente : Schweizer Bau-Centrale, Zurich 1, Talstrasse 9 (Entrée libre).

GARANTIES POUR ENTREPRENEURS



Winterthur
ACCIDENTS

Société Suisse d'Assurance contre
les Accidents à Winterthur

ACIERS SUEDOIS FAGERSTA



COURVOISIER & CO. S.A.

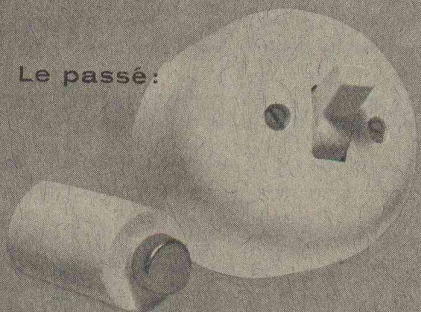
BIENNE

Metallum Pratteln S.A.

Pratteln

soudure d'étain en toutes formes
et alliages, métal antifriction,
étain pur, plomb pur, etc.

Le passé:

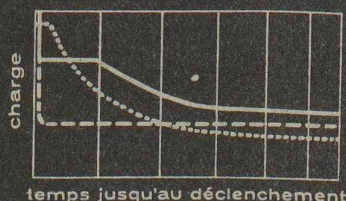


Le progrès:

Les petits disjoncteurs CMC

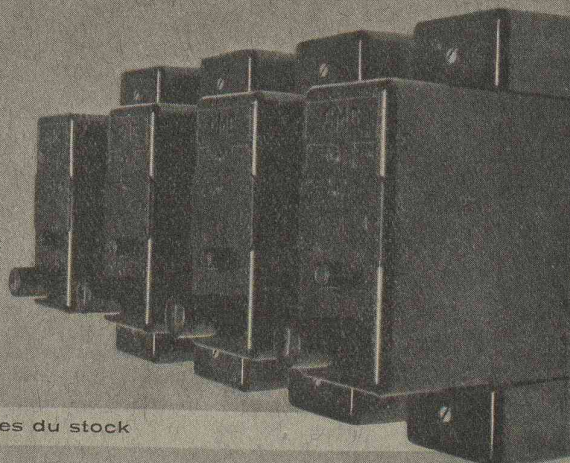
uni-, bi- et tripolaires jusqu'à 32 A/500 V

Nos disjoncteurs automatiques de protection ont une double fonction. Utilisables comme interrupteurs à boutons-poussoirs, ils protègent en outre la ligne et les appareils qu'ils contrôlent par déclenchement automatique en cas de surcharge ou de court-circuit.



caractéristique de déclenchement

Après déclenchement
automatique,
ils peuvent être
immédiatement
réenclenchés



Types normaux livrables du stock

CHARLES MAIER & CIE. SCHAFFHOUSE LAUSANNE
FABRIQUE D'APPAREILS ÉLECTRIQUES

TÉL. 053 5 38 13

TÉL. 021 2 72 22

Protégez vos moteurs au moyen des



COFFRETS DE PROTECTION OERLIKON

Types : S 6	pour courant nominal	6 A
S 10	" "	10 A
S 15	" "	15 A
S 25	" "	25 A
S 60	" "	60 A
S 400	" "	400 A

Demandez s. v. p. prospectus N° 1551. F

*Pour les commandes à distances de tous genres ainsi
que pour la protection de moteurs, utilisez le nouveau*

CONTACTEUR DL 15

pour courant nominal 15 A
et tension nominale 500 A

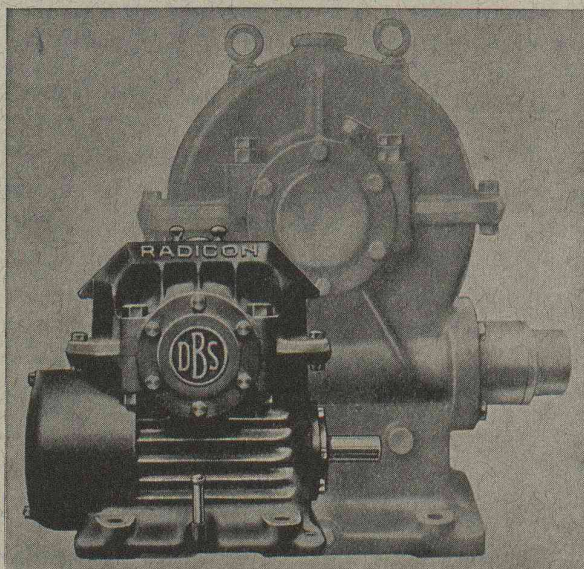
Demandez notre prospectus N° 1560. F

ATELIERS DE CONSTRUCTION OERLIKON, ZURICH — TÉL. (051) 46 85 30

Bureau de Lausanne : Avenue J.-J. Mercier 7 — Tél. (021) 2 35 21

Installez les

Réducteurs à vis « Radicon » D. BROWN



Refroidissement forcé, circulation d'huile à l'engrenage et aux roulements, profil des filets D. Brown, charge et rendement élevés malgré dimensions réduites, moins cher pour puissance donnée que réducteur à vis ordinaire, sûr, silencieux.

Types et rapports les plus courants livrables de suite par l'agent général

W. EMIL KUNZ

Case postale **ZURICH 27**

Gotthardstr. 21

Tél. (051) 25 29 10

Société Suisse des Explosifs

Usine et siège à **GAMSEN** près Brigue (Valais)

Explosifs de sûreté :

GAMSITE

et **SIMPLONITE**

Dynamites à tous dosages

Dynamite „Antigel“

Mèches et Détonateurs

Tous accessoires pour le tir des Mines

Nitropentaérythrite Cordeau détonant

Télégrammes : „Explosifs-Brigue“

Téléphone : Bureaux (028) 3 11 81 Brigue

Usines (028) 3 11 82 »