

Zeitschrift: Bulletin technique de la Suisse romande
Band: 75 (1949)
Heft: 24

Werbung

Nutzungsbedingungen

Die ETH-Bibliothek ist die Anbieterin der digitalisierten Zeitschriften auf E-Periodica. Sie besitzt keine Urheberrechte an den Zeitschriften und ist nicht verantwortlich für deren Inhalte. Die Rechte liegen in der Regel bei den Herausgebern beziehungsweise den externen Rechteinhabern. Das Veröffentlichen von Bildern in Print- und Online-Publikationen sowie auf Social Media-Kanälen oder Webseiten ist nur mit vorheriger Genehmigung der Rechteinhaber erlaubt. [Mehr erfahren](#)

Conditions d'utilisation

L'ETH Library est le fournisseur des revues numérisées. Elle ne détient aucun droit d'auteur sur les revues et n'est pas responsable de leur contenu. En règle générale, les droits sont détenus par les éditeurs ou les détenteurs de droits externes. La reproduction d'images dans des publications imprimées ou en ligne ainsi que sur des canaux de médias sociaux ou des sites web n'est autorisée qu'avec l'accord préalable des détenteurs des droits. [En savoir plus](#)

Terms of use

The ETH Library is the provider of the digitised journals. It does not own any copyrights to the journals and is not responsible for their content. The rights usually lie with the publishers or the external rights holders. Publishing images in print and online publications, as well as on social media channels or websites, is only permitted with the prior consent of the rights holders. [Find out more](#)

Download PDF: 26.01.2026

ETH-Bibliothek Zürich, E-Periodica, <https://www.e-periodica.ch>

DOCUMENTATION

Extraits d'articles de revues suisses et étrangères reçues par le «Bulletin technique» et déposées à la Bibliothèque de l'Ecole polytechnique de l'Université de Lausanne, Avenue de Cour 29, où elles peuvent être consultées.

(N. B. — L'indice figurant en tête et à droite de chaque extrait est celui de la «Classification décimale universelle»).

Matériaux, Energie.

BT 928 537.531 620.179.152
Les rayons X et leurs applications industrielles.

N.-G. NEUWEILER.

Schweiz. techn. Z. 23/9 ; 7, 14/10/48. 15 pages, 25 fig.

L'auteur traite de la nature des rayons X et de leurs propriétés, de leur action photographique ainsi que des caractéristiques sensitométriques des films utilisés dans la radiographie industrielle. Il donne une description de l'appareillage, des circuits électriques ainsi que des ampoules et des installations à rayons X.

Outre les méthodes par diffraction, par émission et par absorption, les procédés de radiographie industrielle des métaux lourds et des alliages légers, ainsi que quelques applications spéciales sont également étudiés par l'auteur.

Mécanique appliquée.

BT 929 621.437
Le générateur à injection totale. G. BRUN.

Mém. Soc. Ing. civils France. 1-2/48. 97 pages, 20 fig.

Etudiant le rendement thermique limite que peuvent donner les divers types de générateurs thermiques à haut rendement — turbine à gaz, moteur Diesel simple (non suralimenté), moteur Diesel en cascade avec un groupe de récupération, générateur à pistons libres en cascade avec une turbine — l'auteur en arrive à la conclusion que la machine dont les rendements thermiques doivent être actuellement les plus élevés est le moteur à piston à combustion interne, mais alimenté de manière à pouvoir récupérer la chaleur résiduelle des fumées d'échappement.

Ce «moteur à injection totale» n'est autre qu'un moteur à piston où l'alimentation permet d'y réaliser l'évolution des turbines à gaz à haut rendement, c'est-à-dire l'évolution à échangeur récupérateur. Evaluant le rendement thermique dans diverses hypothèses, l'auteur l'estime à 50 % et même 60 %.

Electrotechnique.

BT 930 621.385.029.6
Série de tubes modernes pour la radiodiffusion en modulation de fréquence et pour la télévision. J. BECQUEMONT.

Onde électrique. 4/49. 7 pages, 17 fig.

L'étude théorique des tubes d'émission met en évidence les caractéristiques suivantes des tubes modernes à fréquence élevée :

Distances inter-électrodes très faibles par rapport aux dimensions de ces électrodes, densité électronique élevée, dissipation anodique spécifique élevée, suppression de l'interaction des champs haute-fréquence entre les espaces d'entrée et de sortie à l'intérieur du tube, capacité de réaction faible, impédances de sortie faibles.

L'auteur montre comment, en se basant sur ces caractères généraux, on aboutit logiquement à une transformation importante des modes de réalisation des tubes d'émission conventionnels utilisés jusqu'à ce jour et permettant leur application à la télévision et à la modulation de fréquence aussi bien qu'au radar ou aux transmissions multiplex radio.

Génie.

BT 931 627.844
Numéro spécial «Conduites forcées». DIVERS AUTEURS.

Houille blanche. 5-6/49. 100 pages, fig.

Série de dix articles consacrés à ce sujet :

Les tendances nouvelles. — Conduites forcées aériennes ou enterrées. — Le gel dans les conduites forcées. — A propos de la protection contre la corrosion des conduites forcées. — La soudure à l'arc électrique des conduites forcées. — Déformation d'une conduite forcée souterraine sous l'action du flambage. — Blindage de la galerie de vidange du barrage de Rossens (Suisse). — Remarques sur le calcul économique d'un système d'amenée d'eau d'une conduite forcée ou d'un canal de fuite. — Etude du diamètre économique des conduites. — Recherche des débits admissibles dans les canalisations par le calcul des probabilités.

Construction, Architecture.

BT 932 725.826.3 (46)
El hipodromo de la Zarzuela, en Madrid.

C. ARNICHES, M. DOMINGUEZ, E. TORROJA.

Informes Construcción. N° 10/4/49. 12 pages, 17 fig.

Description du nouvel hippodrome de la Zarzuela, à Madrid, qui constitue une des réalisations les plus remarquables du genre. L'article donne d'intéressants renseignements sur les tribunes en particulier, dont la conception originale et audacieuse met en évidence les qualités architecturales et techniques de cette œuvre.

BT 933 729.36 (45)
I campanili di Roma. C. QUOJANI.

G. Genio civile. 4/49. 7 pages, 44 fig.

Se basant sur une riche documentation de dessins au trait, l'auteur expose l'évolution subie dans les styles et dans la construction par les campaniles de Rome, depuis la Renaissance jusqu'au début du XX^e siècle. Bibliographie.

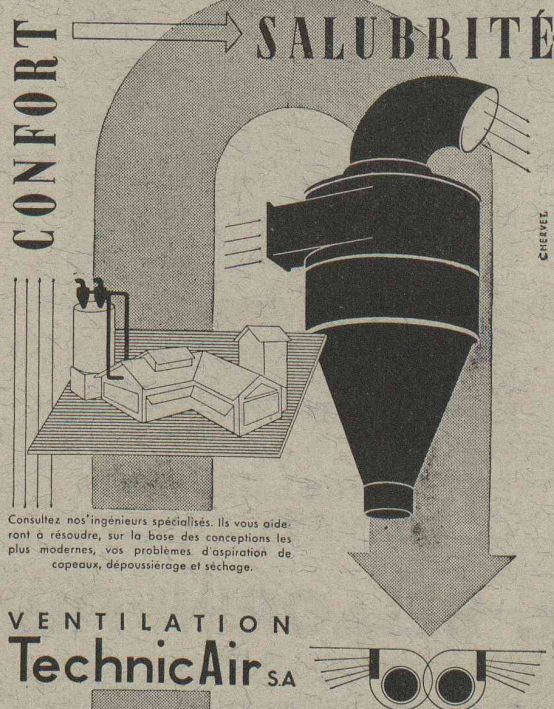


Supports, «système Hetzer»,
pour le quai de la gare de Ramsei
Constructeur:
Gribi & Cie S. A., Berthoud

Collages imputrescibles avec

Mélocol

CIBA Société Anonyme, Bâle



Consultez nos ingénieurs spécialisés. Ils vous aideront à résoudre, sur la base des conceptions les plus modernes, vos problèmes d'aspiration de copeaux, dépolluissage et séchage.

VENTILATION
TechnicAir SA

GENÈVE • 38-40, RUE DU MOLE • TÉLÉPHONE (022) 2-53 01

ACBAR

la commande
individuelle
moderne pour
machines de
tous genres



éprouvée de longue date dans des milliers d'entreprises industrielles de toutes branches.

Rapports de démultiplication jusqu'à 100 000 : 1. Construction axiale, fonctionnement silencieux, ne demandant aucun entretien.

Engrenages **ACBAR** et Constructions mécaniques
Fridolin Michel-Dietelm & Co., **UERIKON-ZURICH**

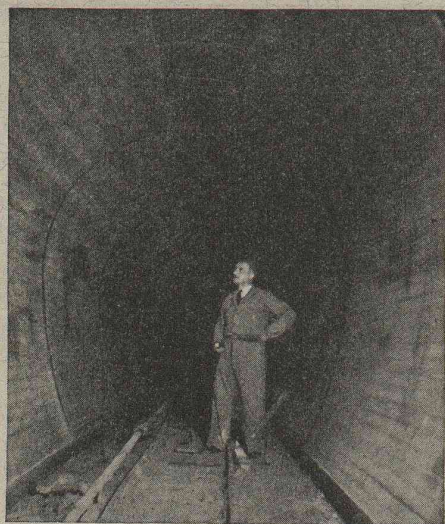
IMPRIMERIE LA CONCORDE

LAUSANNE

Terreaux 31

Téléphone 2 35 95

Impressions commerciales et artistiques.
Tirages en couleurs, Illustrations, Labeurs
Journeaux, volumes, brochures, catalogues
Circulaires. - Enveloppes. - Programmes.
Cartes de visite et d'adresse, Obligations
Faire-part, Registres. - Algèbre, Musique



**ENTREPRISE GÉNÉRALE
DE TRAVAUX PUBLICS**

R. BELLORINI FILS

Fondée en 1890

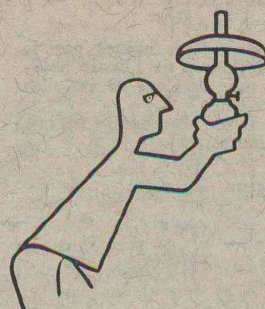
Terrassements - Ponts - Tunnels - Sondages
Mines - Injections - Gunite

Bâtiments industriels

Lausanne

Ch. de Bellevue 27

Tél. 482 98



*Modernisez
votre
éclairage*

...c'est une dépense qui rapporte.

Une lumière claire et sans éblouissement dans les locaux de travail est hygiénique et augmente la productivité.

N'employez plus que les lampes fluorescentes modernes. Elles sont trois à quatre fois plus économiques que les meilleures lampes à incandescence.

Demandez notre catalogue de lampes et luminaires et convoquez nos éclairagistes. Ils vous conseilleront en connaissance de cause.

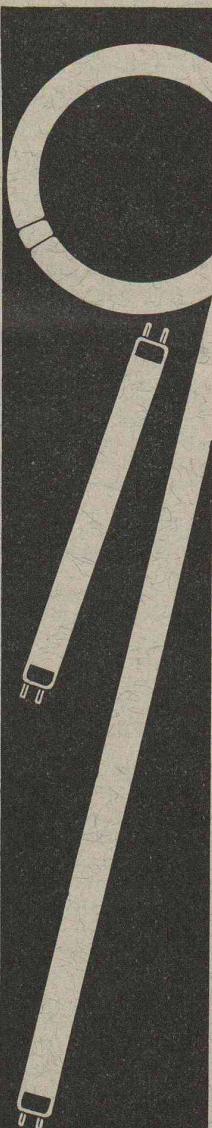
OSRAM S. A.

ZURICH

Limmatquai 3

Tél. (051) 32 72 80

OSRAM



KOELLA

ED. AERNI-LEUCH
BERNE

PAPIERS

CALQUES
MILLIMÉTRÉS
HÉLIOGRAPHIQUES

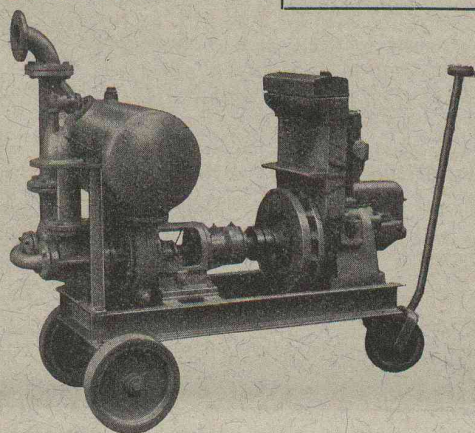
Pompes pour Entrepreneurs

à amorçage automatique, sans soupapes

Système Lauchenaue

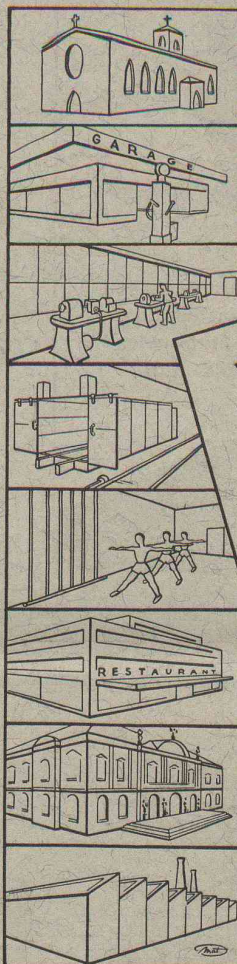
Hauteur d'aspiration
jusqu'à 9 mètres

ACHAT ET LOCATION



Débits de 1 à 500 litres/seconde. — Pas de soupape de pied, ni de clapet dans la tubulure d'aspiration. — Aucune pompe à vide de secours. — Réamorçage automatique immédiat, même si de l'air est entré dans le tuyau d'aspiration. — Pas de surfaces de joint présentant des frottements et s'usant, par conséquent insensibilité à l'action des limons, du sable et des graviers.

Ateliers de Construction s/ Sihl S.A.
Fondés en 1871 **Zurich** Tél. (051) 23 35 14



Vencator

CHAUFFAGE À AIR CHAUD
BREVETÉ

Vous procurera les avantages suivants :

- Chauffage rapide et hygiénique
- Brûle tout combustible solide ou liquide
- Consommation très économique (Rendement 85 %)
- Chauffe à basse température
- Permet le conditionnement de l'air
- Aucun risque de gel
- Faible entretien
- Construction durable

DEMANDEZ DOCUMENTATION

À **SOPROCHAR SA**
LAUSANNE TÉL 22 619

reymond

Ateliers de Photogravure

19, Avenue Vinet

LAUSANNE

Tél. 2 39 40

..... à votre service pour l'exécution parfaite et rapide de vos

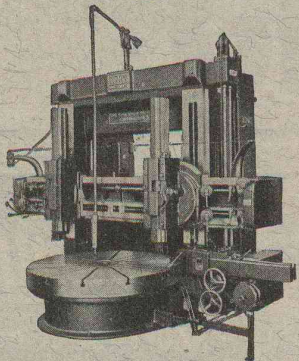
clichés

Pour vos annonces : **ANNONCES SUISSES S. A.**, Lausanne, Genève et Succursales

BREVETS d'INVENTION

la plus ancienne maison de Suisse :

Dériaz, Kirker & C^{ie}
Genève
14 rue du Mont-Blanc



KING
Tours verticaux

La maison américaine bien connue qui seule dispose d'un programme complet de tours verticaux à montants simples et doubles
Diamètre de plateau 900 - 3600 mm

Walter Meier
MACHINES-OUTILS
MUHLBACHSTRASSE 11 ZÜRICH TELEPHONE (051) 32 72 20

Comité National des Grands Barrages

Les documents du

III^{me} Congrès des Grands Barrages tenu en 1948 à Stockholm

ont paru.

Contenu des trois volumes :

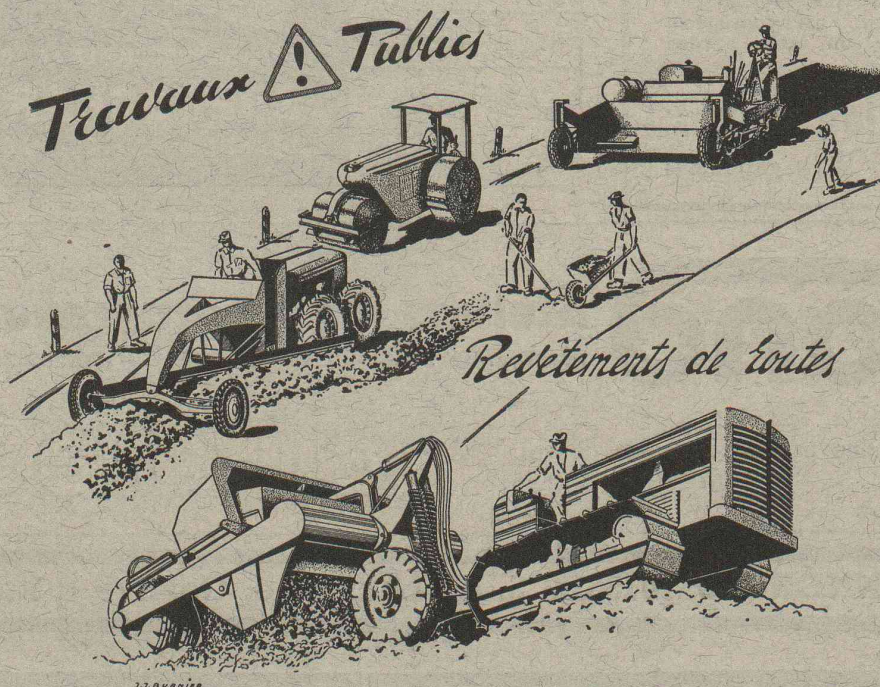
1. Exposé critique des mesures des sous-pressions et des contraintes en résultant dans un barrage.
2. Méthode de recherches et instruments pour mesurer les efforts et les déformations dans les barrages en terre et en béton.
3. Disposition les plus récentes pour éviter la formation des renards.
4. Enseignements résultant de l'utilisation des méthodes d'essai et de l'emploi des ciments spéciaux pour grands barrages.

Les rapports sont rédigés en français et en anglais accompagnés de résumés dans les deux langues. Chaque question fait l'objet d'un rapport général, accompagné du compte rendu des séances de discussion.

Les commandes doivent être adressées au
Secrétariat du Comité National Suisse des Grands Barrages, 2, Viktoriaplatz, Berne.

Prix des 3 volumes : Frs. s. 110.— pour les membres du
Comité National suisse.
Frs. s. 165.— pour les non-membres.

N.-B. — Le tirage de cette publication étant limité, le secrétariat prie les intéressés de passer leur commande **le plus tôt possible.**



ENTREPRISE
LOSINGER & C^{IE} S.A.

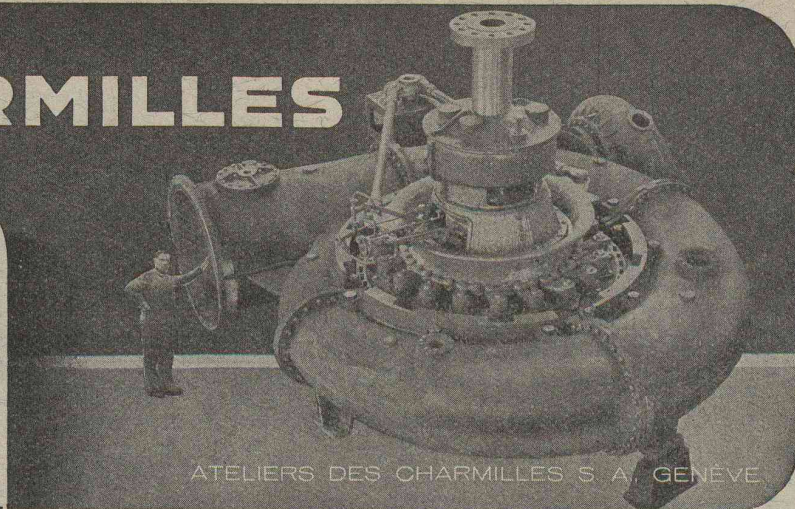
LAUSANNE
GENÈVE
VEVEY
SION



CHARMILLES

TOUTE NOTRE ACTIVITÉ SCIENTIFIQUE
TOUTES NOS RECHERCHES
TOUTE NOTRE LONGUE EXPÉRIENCE

POUR UNE SEULE TURBO - MACHINE
LA
TURBINE HYDRAULIQUE

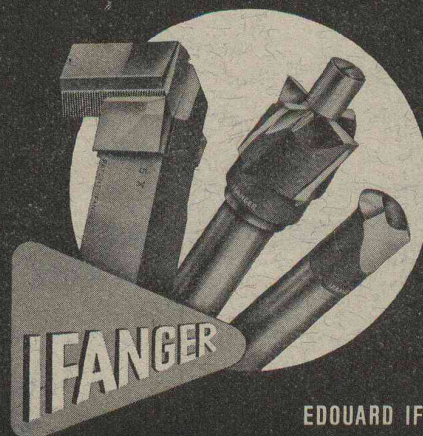


ATELIERS DES CHARMILLES S. A. GENÈVE

ACIERS SUEDOIS FAGERSTA



COURVOISIER & CO. S.A.
BIENNE

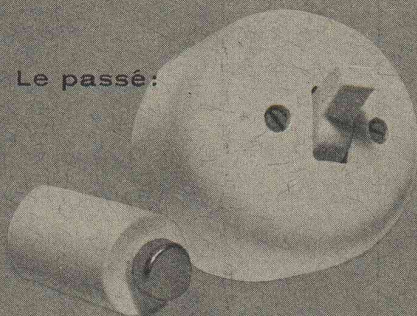


Outils normaux
de tour
Fraises à pivot
en acier rapide
et avec
métal dur

Fabrique d'outils
de précision

EDOUARD IFANGER, USTER (SUISSE)

Le passé:

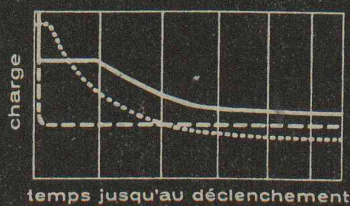


Le progrès:

Les petits disjoncteurs CMC

uni-, bi- et tripolaires jusqu'à 32 A / 500 V

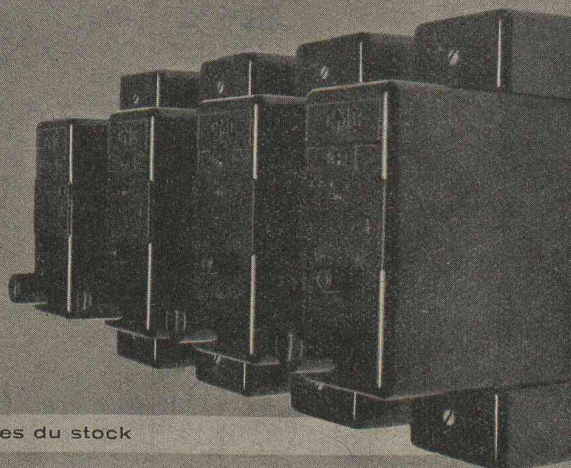
Nos disjoncteurs automatiques de protection ont une double fonction. Utilisables comme interrupteurs à boutons-poussoirs, ils protègent en outre la ligne et les appareils qu'ils contrôlent par déclenchement automatique en cas de surcharge ou de court-circuit.



caractéristique de déclenchement

Après déclenchement automatique, ils peuvent être immédiatement réenclenchés

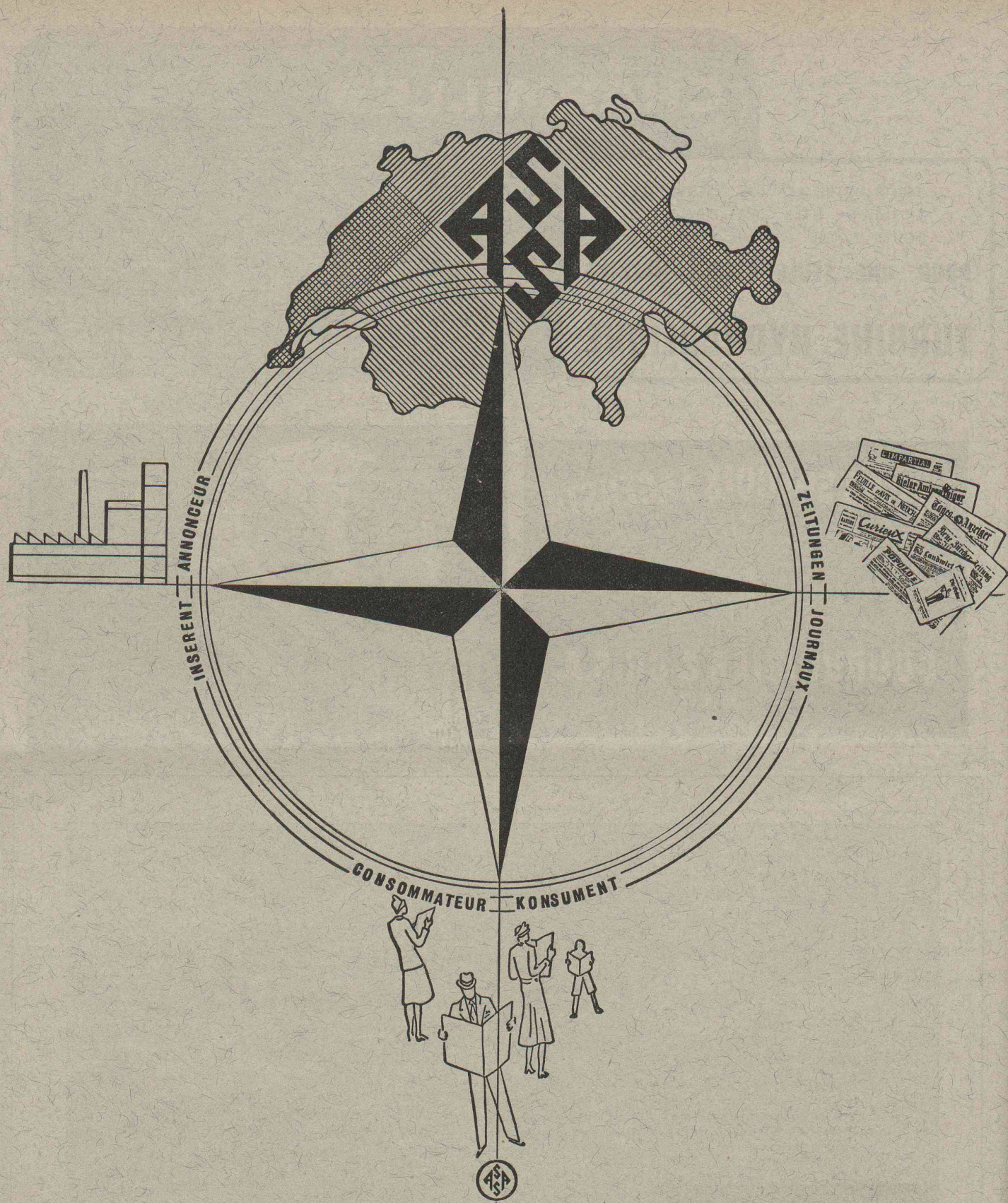
Types normaux livrables du stock



CHARLES MAIER & CIE. SCHAFFHOUSE LAUSANNE
FABRIQUE D'APPAREILS ÉLECTRIQUES

TÉL. 053 5 38 13

TÉL. 021 2 72 22



ANNONCES SUISSES S.A.

Conseils pour campagnes de publicité. Devis sans engagement et exécution d'ordres pour tous les journaux, organes spéciaux et professionnels. Régie exclusive de la publicité de plus de 120 journaux et publications.

Aarau - Bâle - Bellinzzone - Berne - Bienne - Flawil - Fribourg - Genève - Lausanne - Locarno
Lucerne - Lugano - Neuchâtel - Schaffhouse - Sion - St-Gall - Winterthour - Zurich

Fabrique de machines, d'importance moyenne, cherche habile

Constructeur en chef

apte à diriger seul le bureau technique. On exige formation dans un technicum cantonal, pratique de construction de plusieurs années et avec succès, expérience dans l'acquisition, projets, devis et calculation des prix dans le domaine de la construction générale des machines (et spécialement des installations pour transports de marchandises en masse). Connaissance approfondie des langues allemande et française (parlé et écrit) indispensable.

Seulement des candidats très bien recommandés à tout point de vue, âgés de 30-40 ans, désirant occuper une place stable et intéressante, avec droit à la caisse de retraite, aptes à diriger avec énergie, mais avec beaucoup de tact le personnel, sont priés d'adresser leurs offres manuscrites avec formation détaillée, photo, copies de certificats, prétentions de salaire et en indiquant la date d'entrée la plus proche, sous chiffres **23081 M S**, à **Publicitas, Soleure**.

Bureau d'ingénieur cherche, pour date à convenir, un

Ingénieur civil diplômé

bon staticien, ayant plusieurs années d'expérience des constructions industrielles et du bâtiment. Faire offre avec curriculum vitae et références sous chiffre **T. 128509 X**. **Publicitas, Genève**.

Ingénieur civil dipl. E.P.Z.

expérience, bâtiment, génie civil, spéc. béton armé, cherche place dans bureau d'ingénieur ou entreprise.

Faire offres sous chiffre **AS. 886 L**, à **Annonces Suisses S. A., Lausanne**.

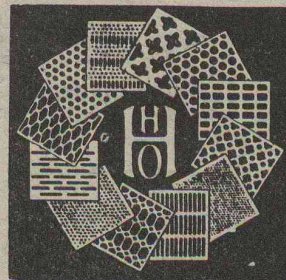
TECHNICIEN

Importante industrie de matériaux de construction cherche, comme chef de fabrication, jeune technicien ayant pratique des travaux du bâtiment. Travail intéressant. Place stable et d'avenir. Faire offre manuscrite en joignant photo et curriculum vitae sous chiffre **H. 8092 X**. **Publicitas, Genève**.

Metallum Pratteln S.A.
Pratteln

soudure d'étain en toutes formes
et alliages, métal antifriction,
étain pur, plomb pur, etc.

Fabrication spéciale de tôles
perforées, embouties et martelées



H. HEER & Co
OLTEN



Annonces Suisses S.A.
Lausanne

rue Centrale 5
Tél. 2 33 26

pour toutes vos annonces

Le titulaire du brevet suisse ci-après désire entrer en relation avec des industriels suisses en vue de la mise en œuvre de son invention

No. 240 650 du 16 octobre 1943 : « Procédé de fabrication d'objets en matière microporeuse notamment de diaphragmes ».

Prière d'adresser offres et propositions à l'Office des brevets : **A. BUGNION**, 20, rue de la Cité, Genève, qui les transmettra à qui de droit.

Administration cantonale vaudoise. — Offre de place vacante. INGÉNIEUR à l'Ecole polytechnique de l'Université de Lausanne (laboratoire de géotechnique).

Traitement annuel initial : marié Fr. 10.906.— à Fr. 16.149.— tout compris. célib. Fr. 10.393.— à Fr. 15.501.— tout compris.

Entrée en fonction : le plus tôt possible.

Délai d'inscription : 26 novembre 1949.

Conditions spéciales : Age max. : 35 ans ; min. : 25 ans. — Diplôme d'ingénieur civil de l'Ecole polytechnique de l'Université de Lausanne ou de l'Ecole polytechnique fédérale. Aptitudes et goût pour les recherches techniques (théoriques et expérimentales), la mise au point de nouvelles méthodes d'essai des sols sur place et en laboratoire. Langue maternelle française. Connaissance de l'anglais et de l'allemand.

Adresser les offres manuscrites, curriculum vitae, copies de certificats et références au **Département de l'Instruction publique et des cultes, 3^{me} service, à Lausanne**.

Office du personnel.

OFFRES D'EXPLOITATION DE BREVETS D'INVENTION
DÉRIAZ, KIRKER & C^{IE}
CONSEILS EN PROPRIÉTÉ INDUSTRIELLE
— MAISON FONDÉE EN 1877 — GENEVE

Les propriétaires des brevets suisses suivants désirent entrer en relation avec des industriels suisses, en vue de l'exploitation de ces brevets.

226.024 Solution d'au moins un produit de polymérisation et procédé de préparation de cette solution.

238.314 Article constitué par des filaments assemblés.

237.788 Mélange contenant au moins un butyral polyvinyle, utilisable dans l'industrie des vernis, enduits, colles, films, masses plastiques, etc.

223.760 Dispositif pour l'obtention d'un enroulement de fil à spirales croisées.

258.318 Machine servant à couler et à composer des caractères.

244.491 Kotflügel an Fahrzeugen.

233.620 Porte-outil.

204.005 Alliage d'acier à grande résistance.

207.343 Procédé pour augmenter la teneur en SO² de matières sulfonées.

Pour tous renseignements, s'adresser à MM. **DÉRIAZ, KIRKER & Cie**, ingénieurs-conseils, 14, rue du Mont-Blanc, à Genève.

Cartons bitumés

de qualité éprouvée
Rival
Durotect
Ardoisite

MEYNADIER & CIE S.A. ZURICH
Vulkanstrasse 110, tél. 25 52 57
Berne, Murtenstr. 36, tél. 2 90 51



MEYNADIER

MANUFACTURE de Produits Céramiques et Réfractaires S.A. LAUSEN

PRODUITS RÉFRACTAIRES : BRIQUES, PLANELLES, DALLES, MORTIER, MOUFLES, CREUSETS
Briques Klinker pour façades — Planelles Klinker pour carrelages — Briques de parement
TUYAUX EN GRÈS, AUGES, CUVES — BRIQUES ÉMAILLÉES

Visitez notre exposition permanente : Schwelzer Bau-Centrale, Zurich 1, Talstrasse 9 (Entrée libre).

Brûleurs
à mazout

«CUENOD»

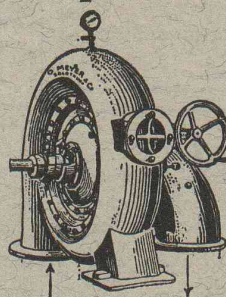
Ateliers des Charmilles Usine de Chatelaine
Suisse 100%. Livraison et pose de suite

E. CANOVA & FILS Représentants

20 années d'expérience
Ateliers mécaniques - Serrurerie - Réservoirs
Chaudronnerie - Appareillage

LA BORDE 18 LAUSANNE TÉLÉPH. 4 06 77 et 4 06 78

O. Meyer & Cie, Soleure
Fabrique de machines et moulins à blé



**Turbines
Francis**

en chambre d'eau
ou à bêche spirale

Turbines Pelton

DUVOISIN, GROUX & C^{IE}

ENTREPRISES ÉLECTRIQUES, LAUSANNE

Avenue du Mont-d'Or
Téléphone 3 35 96

LIGNES HAUTE ET BASSE TENSION
CABLES SOUTERRAINS - LIGNES DE CONTACT
STATIONS TRANSFORMATRICES