

Zeitschrift: Bulletin technique de la Suisse romande
Band: 75 (1949)
Heft: 24

Werbung

Nutzungsbedingungen

Die ETH-Bibliothek ist die Anbieterin der digitalisierten Zeitschriften auf E-Periodica. Sie besitzt keine Urheberrechte an den Zeitschriften und ist nicht verantwortlich für deren Inhalte. Die Rechte liegen in der Regel bei den Herausgebern beziehungsweise den externen Rechteinhabern. Das Veröffentlichen von Bildern in Print- und Online-Publikationen sowie auf Social Media-Kanälen oder Webseiten ist nur mit vorheriger Genehmigung der Rechteinhaber erlaubt. [Mehr erfahren](#)

Conditions d'utilisation

L'ETH Library est le fournisseur des revues numérisées. Elle ne détient aucun droit d'auteur sur les revues et n'est pas responsable de leur contenu. En règle générale, les droits sont détenus par les éditeurs ou les détenteurs de droits externes. La reproduction d'images dans des publications imprimées ou en ligne ainsi que sur des canaux de médias sociaux ou des sites web n'est autorisée qu'avec l'accord préalable des détenteurs des droits. [En savoir plus](#)

Terms of use

The ETH Library is the provider of the digitised journals. It does not own any copyrights to the journals and is not responsible for their content. The rights usually lie with the publishers or the external rights holders. Publishing images in print and online publications, as well as on social media channels or websites, is only permitted with the prior consent of the rights holders. [Find out more](#)

Download PDF: 26.01.2026

ETH-Bibliothek Zürich, E-Periodica, <https://www.e-periodica.ch>

BULLETIN TECHNIQUE

de la Suisse romande

Organe de la Société suisse des ingénieurs et des architectes, des Sociétés vaudoise et genevoise des ingénieurs et des architectes, de l'Association des Anciens élèves de l'Ecole polytechnique de l'Université de Lausanne, des Groupes romands des Anciens élèves de l'Ecole polytechnique fédérale

Lausanne, 19 novembre 1949 — 75^{me} année, N° 24

Travaux publics

Revêtements de chaussée

Voies de chemins de fer industrielles

Revêtements de sols en béton spécial et pavages en bois

WALO BERTSCHINGER & C^{ie} S. A.

LAUSANNE

Avenue d'Ouchy 4

Tél. 3 35 18

Jacques Micheli Ing. électr. dipl. E. P. Z.

- Brevets d'invention
- Marques de fabrique
- Dessins et modèles

82, rue du Rhône Genève

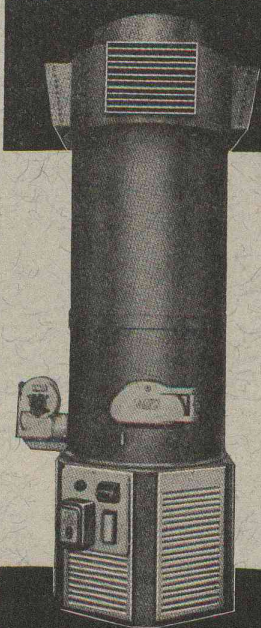
Téléphone 4 39 51

**MOTEURS ÉLECTRIQUES ET TRANSFORMATEURS
TABLEAUX DE DISTRIBUTION
COFFRETS DE MANOEUVRES ET DÉMARREURS**

se construisent, se réparent, s'achètent, se vendent, chez
SPÄLTI FILS & C^{ie} VEVEY Téléphone (021) 5 19 91

THERMOBLOC

**LE SYSTEME
DE CHAUFFAGE
REVOLUTIONNAIRE**



*Produit 135.000 calories utiles.
Rendement très élevé (82 à 85 O/O).
Fonctionne sans aucune surveillance.
Produit immédiatement la chaleur quand et où elle est nécessaire.
Occupe un espace minimum (moins d'un m2).
Aucun frais d'installation.
Aucun risque de gel.
Construit en série, d'où prix d'achat peu élevé.
Assure l'aération en été.
Présentation particulièrement soignée.*

Nous nous ferons un plaisir de vous envoyer, sur simple demande, notre notice détaillée.

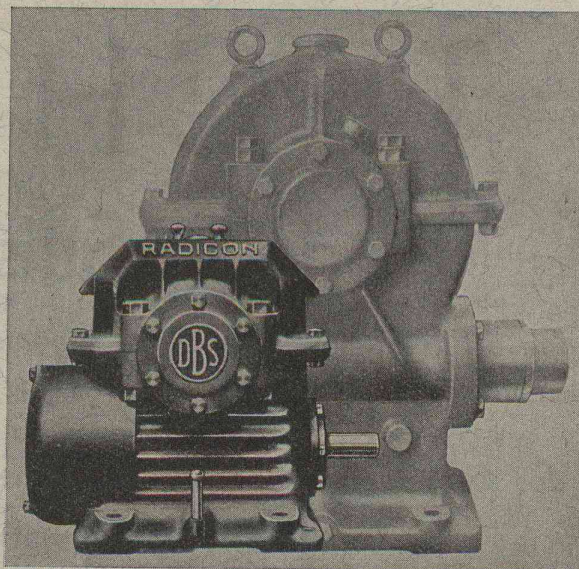
ÉTABLISSEMENTS Wansson
222, RUE ROYALE • BRUXELLES
PARIS • LILLE • LAUSANNE • MILAN
LISBONNE • AMSTERDAM • NEW-YORK

Agent général pour la Suisse:

ROGER WAVRE, ingénieur
7, Avant-Poste, Lausanne. Tél. 3 19 84.

Installez les

Réducteurs à vis « Radicon » D. BROWN



Refroidissement forcé, circulation d'huile à l'engrenage et aux roulements, profil des filets D. Brown, charge et rendement élevés malgré dimensions réduites, moins cher pour puissance donnée que réducteur à vis ordinaire, sûr, silencieux.

Types et rapports les plus courants livrables de suite par l'agent général

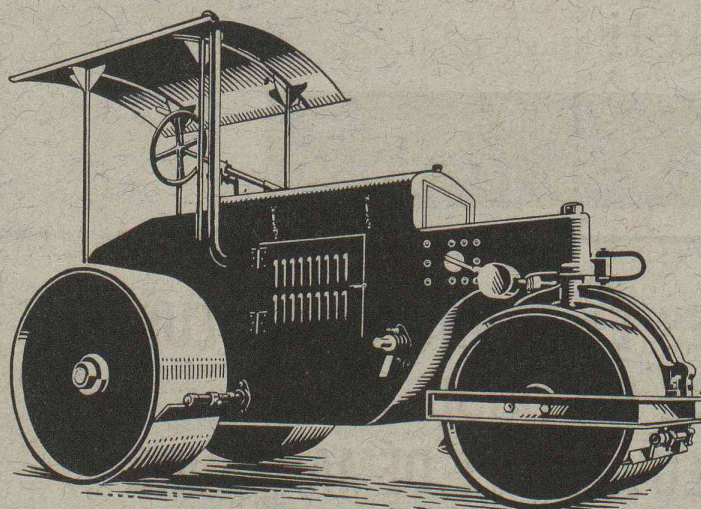
W. EMIL KUNZ

Case postale **ZURICH 27**

Gotthardstr. 21

Tél. (051) 25 29 10

Rouleaux compresseurs



Matériel pour la construction et l'entretien des routes
Chargeuses automatiques
Broyeurs en tous genres
Transporteurs
Tamis vibratoires
Concasseurs
Pelles mécaniques sur chenilles

U. AMMANN S.A. Ateliers de construction LANGENTHAL



OTTO FISCHER SA

ZURICH 5

SIHLQUAI 125 TÉL. (051) 23 76 62

*Articles
électrotechniques
en gros*




MACHINES D'AFFUTAGE
ET DE GLACAGE DES
METAUX DE COUPE
MEULES DIAMANTEES
OUTILS EN METAL DUR

AGATHON S.A.

FABRIQUE DE MACHINES

TÉL. (065) 2 38 86 **SOLEURE** SUISSE

GIROUD OLTEN



PESONS A RESSORTS

pour l'industrie, le commerce
et le sport

Force	5 kg.	10 kg.	20 kg.
Précision	± 25 gr.	± 100 gr.	± 100 gr.
Division	50:50 gr.	200:200 gr.	200:200 gr.
Poids	60 gr.	80 gr.	260 gr.

FABRIQUE DE MACHINES S. A.
LOUIS GIROUD, OLTEN

Téléphone 062 - 540 17

11149

PAPETERIE de ST. LAURENT

Charles Krieg

RUE ST LAURENT.21
LAUSANNE
Tél. 3 55 77

LÉON DUPONT & FILS S. A.

MAITRISE + FÉDÉRALE

LAUSANNE
AV. SÉVERY 6

RENENS
RUE DU CHÊNE

TÉLÉPHONE 4 97 81

NOTRE SPÉCIALITÉ :

CHARPENTE COLLÉE SYSTÈME « HETZER »

POUR ÉGLISES — SALLES DE GYMNASTIQUE —
SALLES DE FÊTE — HANGARS — USINES —
MANÈGES — TRIBUNES — MARQUISES, ETC.

INSTALLATIONS DE CHANTIERS POUR BARRAGES

Société Suisse des Explosifs

Usine et siège à **GAMSEN** près Brigue (Valais)

Explosifs de sûreté :

GAMSITE

et SIMPLONITE

Dynamites à tous dosages
Dynamite „Antigel“
Mèches et Détonateurs

Tous accessoires pour le tir des Mines
Nitropentaérythrite Cordeau détonant

Télégrammes : „Explosifs-Brigue“
Téléphone : Bureaux (028) 3 11 81 Brigue
Usines (028) 3 11 82 »

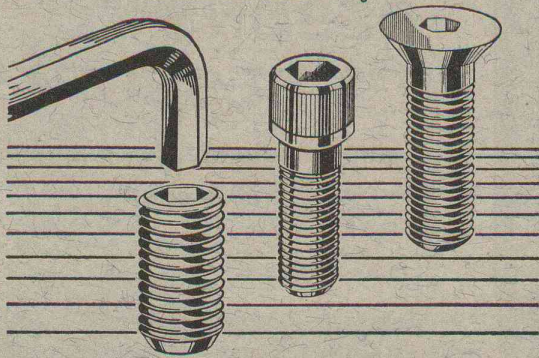
UNBRAKO

VIS A TROUSIX-PANS

Matière: Acier spécial au Chrome-Nickel

Exécution: Amélioré et noirci

Résistance à la traction: 142 kg/mm²



Vis sans tête, filetage métrique et Whitworth selon DIN 913, 914, 915

Vis à tête cylindrique selon VSM 12180, 12181, 12182, 12183

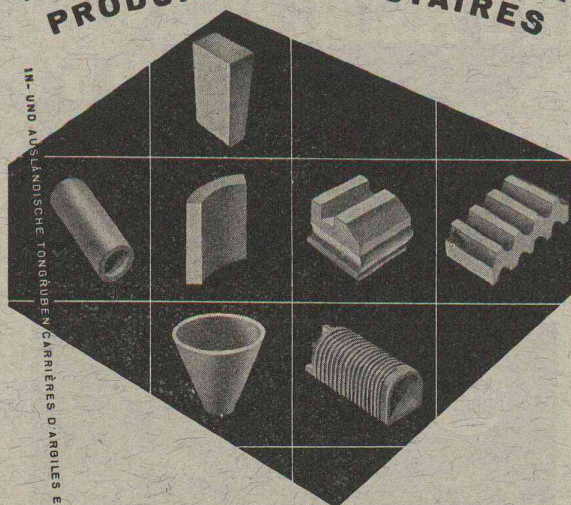
Vis à tête conique, filetage métrique, Whitworth, B. S. F. et B. A.

J. G. KIENER & WITTLIN A.-G., BERN

Schauplatzgasse 23

Tel. 031/29122

**FEUERFESTE ERZEUGNISSE
PRODUITS RÉFRACTAIRES**



IN- UND AUSLÄNDISCHE TONGRUBEN, CARRIÈRES, D'ANGLES, EN SUISSE ET À L'ÉTRANGER

**Chamotte, Corindon
Carbure de silice
Briques anti-acides
Briques isolantes**

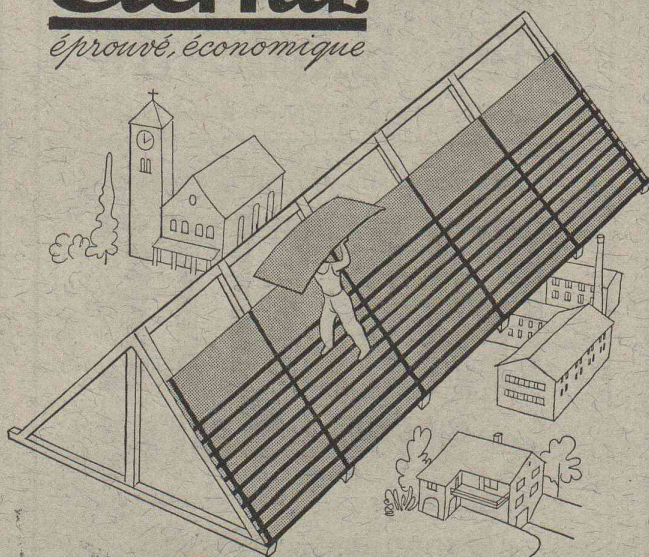


TONWERK LAUSEN AG

LAUSEN BLD.

K. Jördt

Eternit
éprouvé, économique



Soustoiture

Les plaques fixées directement sur les chevrons constituent la meilleure protection contre la pénétration de l'humidité, de la poussière et de la neige, ainsi que contre le feu. De grand format et légères, leur pose est rapide et facile.

ETERNIT S.A. NIEDERURNEN TEL. (058) 41555

**VOMEDI
MEULES DIAMANTÉES**



Produits de haute qualité **Vomedi**
LES FILS D'ANTOINE VOGEL

Pieterlen (Suisse) Téléphone 7.71.44

Nous fournissons:

Contre-pointes de tours équipées en métal dur, mèches à centrer, alésoirs etc.

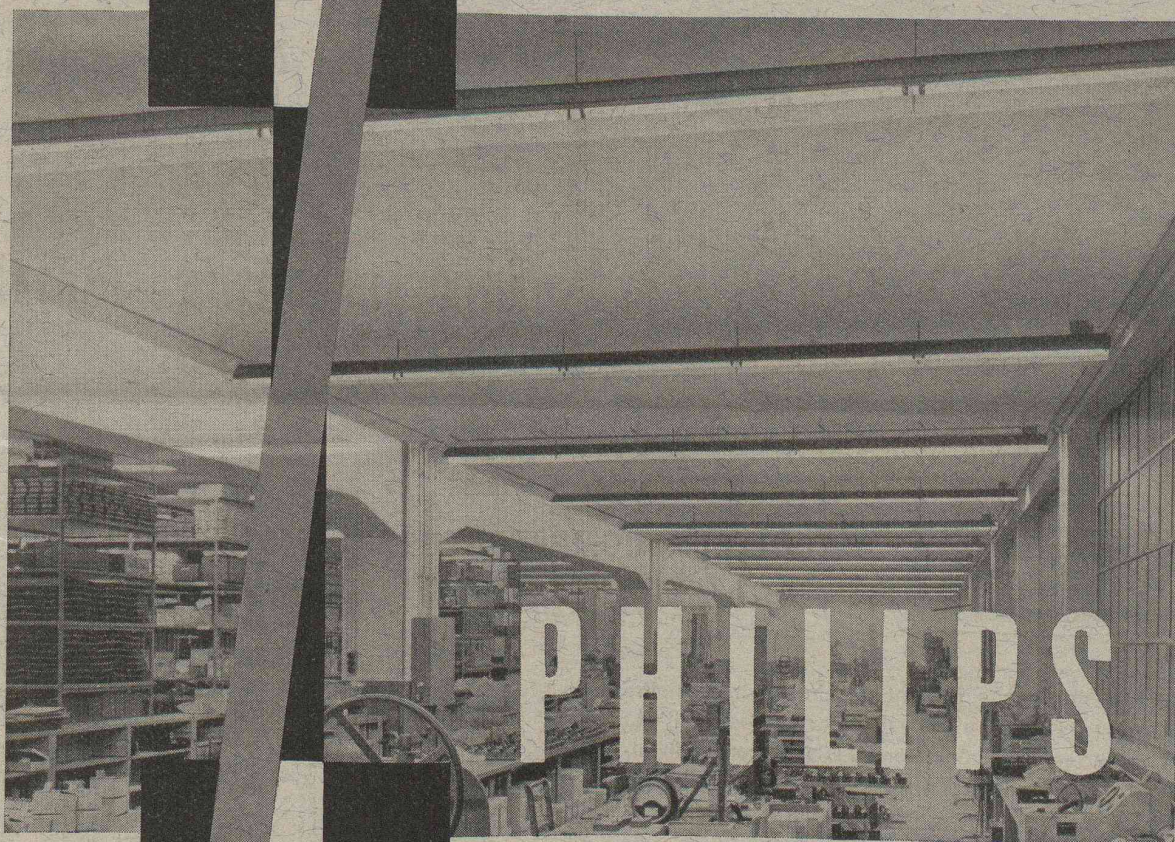
Demandez prospectus!



HN

Un bon éclairage rationnel

Une fabrique de la grosse industrie suisse, après avoir étudié différentes possibilités d'éclairage de ses locaux s'est décidée pour les lampes fluorescentes TL. Le projet fut élaboré par notre bureau d'étude. Eclairage 220 lux. 280 lampes TL 40 W. lumière blanche ont été installées dans des luminaires type 1200.



Ce que PHILIPS livre :

Toutes lampes à fluorescence TL 20, 25, 40 et 65 W.
dans les couleurs suivantes : blanche, lumière du jour,
blanc chaud, warm-tone. Grand choix de luminaires et
sur demande fabrication de luminaires spéciaux.

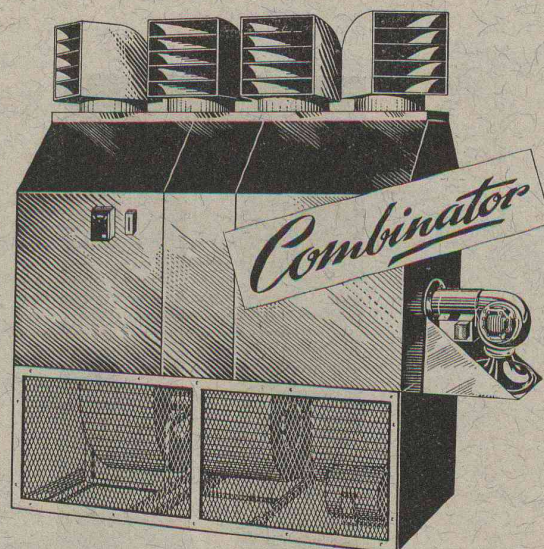
BON pour une brochure spéciale illustrée

1. Eclairage de magasins, restaurants
2. Eclairage d'usines, bureaux

NOM :

ADRESSE :

à découper et envoyer à PHILIPS S. A., 33, quai Wilson - GENÈVE
Tél. (022) 2 63 50



Aerosouffleur Modèle « National »

entièrement automatique au mazout,
air chauffé directement à basse température.
Economie maximum par montée en température ultra-rapide
et rendement supérieur à 80 %.

Modèles de 65'000 à 375'000 cal/h.,
à souffleurs directs : idéal pour ateliers, entrepôts,
avec canaux : pour églises, écoles, cinémas, etc...

AUTOCALORA S. A., LAUSANNE

8, rue de la Tour — Téléphone (021) 3 09 45



ROULEAUX COMPRESSEURS A MOTEUR DIESEL D'ANCIENNE QUALITÉ

Si tous les entrepreneurs sont unanimes à reconnaître l'excellente qualité des rouleaux d'avant-guerre, il est aussi réjouissant de constater que les récentes livraisons ne leur cèdent en rien à ce point de vue. La valeur de leur matériel ainsi que leurs derniers perfectionnements leur assurent même un travail plus sûr et une plus longue durée de service.

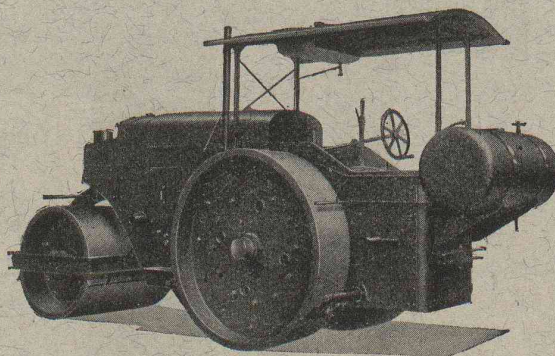
Les rouleaux compresseurs KÆLBLE sont de construction originale développée jusqu'à sa perfection actuelle par un travail de pionnier de dizaines d'années.

A axe arrière fixe et oscillant.
Grandeurs de fabrication de 3-15 tonnes.

Un grand nombre également en service en Suisse.
Meilleures références. — Toujours redemandés.

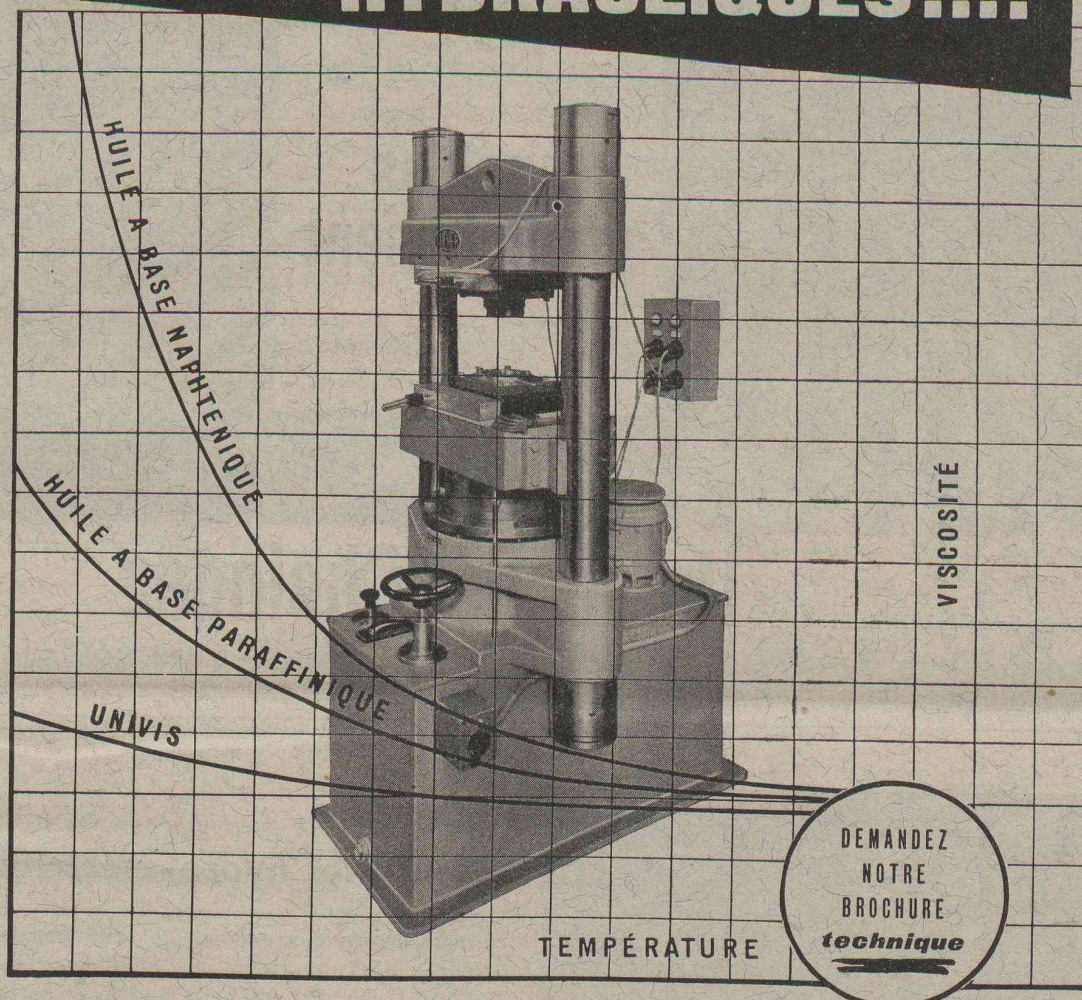
Vente exclusive et service complet de pièces de rechange

Robert Aebi & Cie SA Zurich



Fabrique de machines
Fondée en 1881
Téléphone (051) 23 17 50

Pour vos COMMANDES HYDRAULIQUES....



les huiles **UNIVIS**

A COURBE DE VISCOSITÉ SPÉCIALEMENT APLATIE

***Avec la gamme des lubrifiants Esso vous avez
à votre disposition une huile, une graisse
spécialement adaptée à chaque machine***

SIGNE DE QUALITÉ

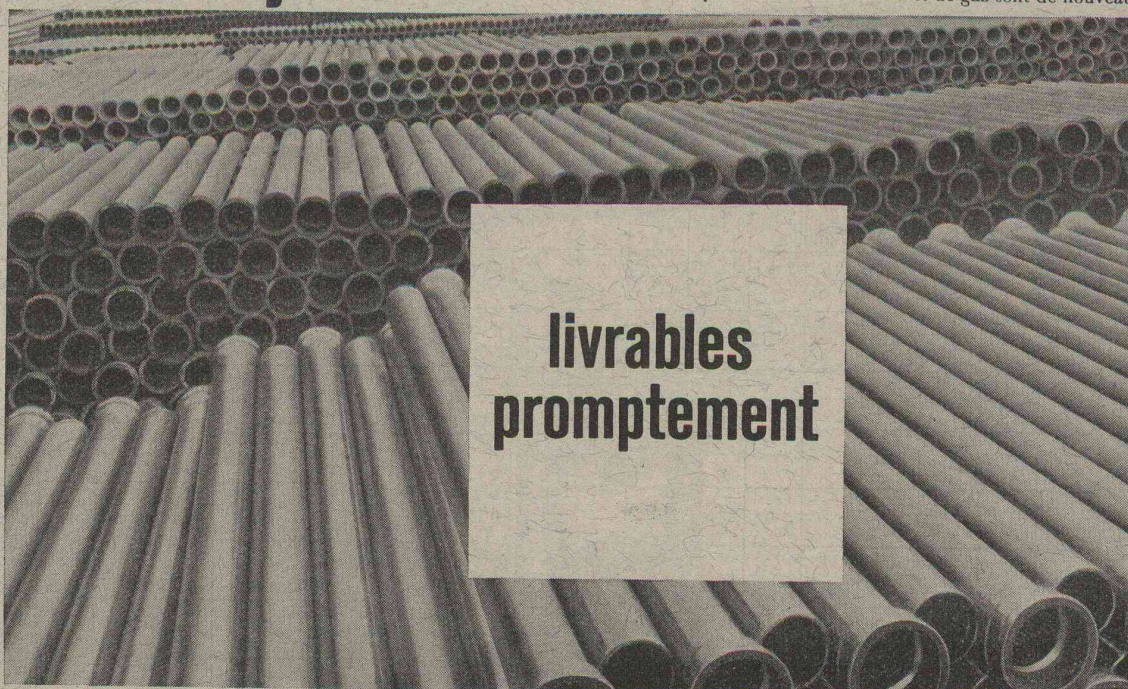


SYMBOLE DE SERVICE

ESSO STANDARD (SWITZERLAND)

Tuyaux en fonte

pour canalisations d'eau et de gaz sont de nouveau



**livrables
promptement**

Société des Usines de Louis de Roll S.A.

Usine de Choindéz

869



Pour les centrales hydro-électriques

nous livrons des alternateurs, des transformateurs, des installations de distribution et des postes de commande complets, tous les dispositifs de réglage et de protection, des installations de télétransmission et de télé réglage, des installations de téléphonie à haute fréquence et pour les

centrales thermiques

des générateurs Velox, des turbines à vapeur, ainsi que des condenseurs

Montage du rotor de l'un des deux alternateurs de 30 MVA (750 t/min) de la centrale hydro-électrique de Wassen. La roue polaire montre la construction ramassée des rotors à grande vitesse.

S. A. BROWN, BOVERI & CIE, BADEN

LAUSANNE
BERNE, BALE



10