

**Zeitschrift:** Bulletin technique de la Suisse romande  
**Band:** 75 (1949)  
**Heft:** 23

## **Werbung**

### **Nutzungsbedingungen**

Die ETH-Bibliothek ist die Anbieterin der digitalisierten Zeitschriften auf E-Periodica. Sie besitzt keine Urheberrechte an den Zeitschriften und ist nicht verantwortlich für deren Inhalte. Die Rechte liegen in der Regel bei den Herausgebern beziehungsweise den externen Rechteinhabern. Das Veröffentlichen von Bildern in Print- und Online-Publikationen sowie auf Social Media-Kanälen oder Webseiten ist nur mit vorheriger Genehmigung der Rechteinhaber erlaubt. [Mehr erfahren](#)

### **Conditions d'utilisation**

L'ETH Library est le fournisseur des revues numérisées. Elle ne détient aucun droit d'auteur sur les revues et n'est pas responsable de leur contenu. En règle générale, les droits sont détenus par les éditeurs ou les détenteurs de droits externes. La reproduction d'images dans des publications imprimées ou en ligne ainsi que sur des canaux de médias sociaux ou des sites web n'est autorisée qu'avec l'accord préalable des détenteurs des droits. [En savoir plus](#)

### **Terms of use**

The ETH Library is the provider of the digitised journals. It does not own any copyrights to the journals and is not responsible for their content. The rights usually lie with the publishers or the external rights holders. Publishing images in print and online publications, as well as on social media channels or websites, is only permitted with the prior consent of the rights holders. [Find out more](#)

**Download PDF:** 26.01.2026

**ETH-Bibliothek Zürich, E-Periodica, <https://www.e-periodica.ch>**



# BULLETIN TECHNIQUE

## de la Suisse romande

Organe de la Société suisse des ingénieurs et des architectes, des Sociétés vaudoise et genevoise des ingénieurs et des architectes, de l'Association des Anciens élèves de l'Ecole polytechnique de l'Université de Lausanne, des Groupes romands des Anciens élèves de l'Ecole polytechnique fédérale

Lausanne, 5 novembre 1949 — 75<sup>me</sup> année, N° 23

**GÉTAZ ROMANG ECOFFEY S.A.**

**TOUT  
POUR LA  
CONSTRUCTION**

**Jacques Micheli** Ing. électr. dipl. E.P.Z.

- Brevets d'invention
- Marques de fabrique
- Dessins et modèles

82, rue du Rhône Genève

Téléphone 4 39 51

## Carreaux de revêtement en verre-céramique

LE PROGRÈS

dans la technique  
de la céramique  
du bâtiment

# KERVIT

Qualité supérieure  
Résistance et adhérence accrues  
Agéivité garantie  
Absence de craquelures  
Gamme étendue de couleurs  
Poids et Epaisseur du revêtement réduits de 2/3

AGENT GÉNÉRAL POUR LA SUISSE: **SODREX S.A., GENÈVE**

Stand aux Expositions permanentes de la construction de Lausanne-Berne-Zurich

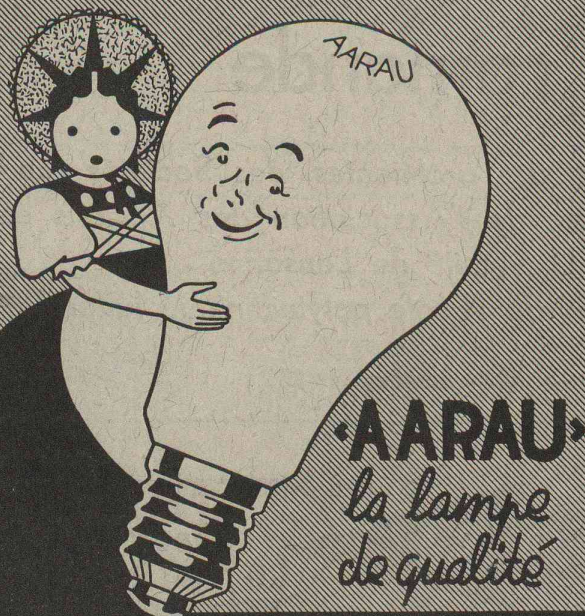
## BREVETS d'INVENTION

*la plus ancienne maison de Suisse :*

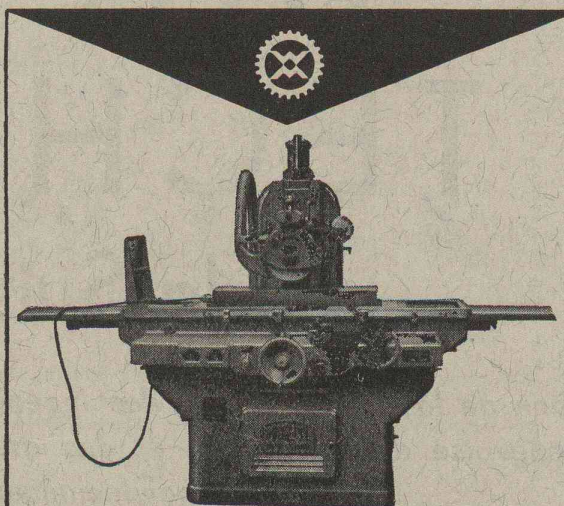
**Dérianz, Kirker & C<sup>ie</sup>**  
Genève  
14 rue du Mont-Blanc



*Appréciée par chacun*



USINES DE LAMPES ÉLECTRIQUES AARAU S.A., AARAU



**MÄGERLE**  
les Machines hydrauliques à rectifier  
surfaces planes

F-7 (capacité 700 mm) F-10 (capacité 1000 mm)

Construction simple et robuste - Commande  
totalement hydraulique - Grande rigidité du bâti  
Grande productivité - Dispositif de commande  
automatique de la course verticale de la meule

*Walter Meier*

**MACHINES-OUTILS**

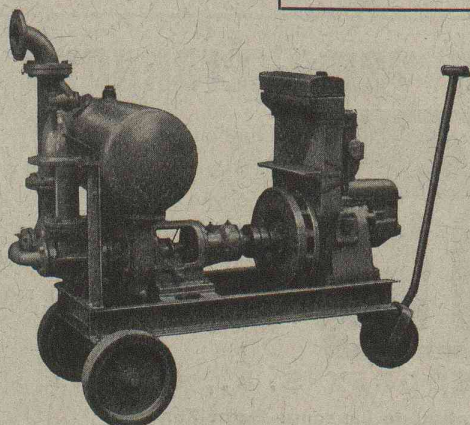
MUHLEBACHSTRASSE 11 ZÜRICH TELEPHONE (051) 32 72 20

## Pompes pour Entrepreneurs

à amorçage automatique, sans soupapes  
Système Lauchenaue

Hauteur d'aspiration  
jusqu'à 9 mètres

ACHAT ET LOCATION



Débits de 1 à 500 litres/seconde. — Pas de soupape de  
piéd, ni de clapet dans la tubulure d'aspiration. —  
Aucune pompe à vide de secours. — Réamorçage  
automatique immédiat, même si de l'air est entré dans  
le tuyau d'aspiration. — Pas de surfaces de joint pré-  
sentant des frottements et s'usant, par conséquent  
insensibilité à l'action des limons, du sable et des  
graviers.

**Ateliers de Construction s/ Sihl A.**  
Zurich

Fondés en 1871

Tél. (051) 23 35 14

FABRIQUE SUISSE DE WAGONS ET D'ASCENSEURS S.A. SCHLIEREN-ZÜRICH



Architecture moderne avec

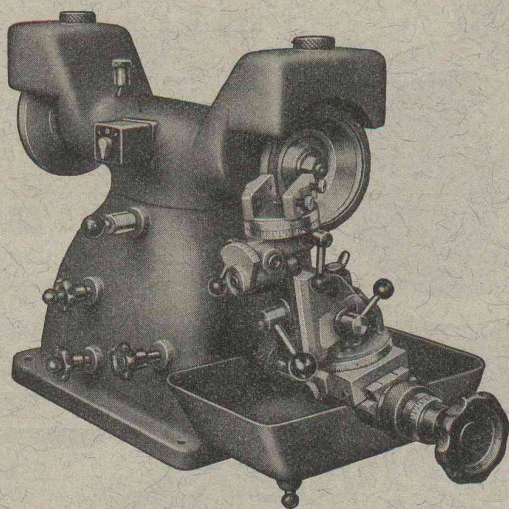
*Ascenseurs*  
**Schlieren**



## VOMEDI

**Machine à affûter et à scier le métal dur**

Un petit chef-d'œuvre de manlabilité d'une conception simple et économique.



Nous livrons des meules diamantées et des outils en diamant et en métal dur.

DEMANDEZ NOS PROSPECTUS SPÉCIAUX

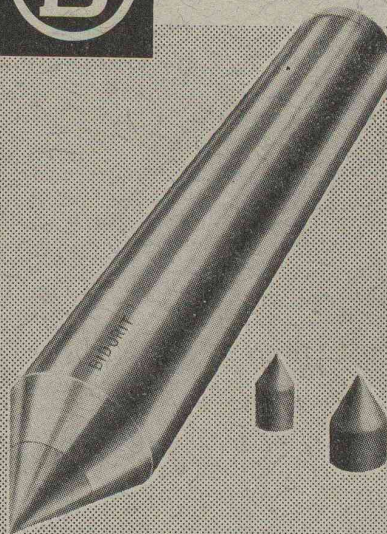
**Les fils d'Antoine Vogel - Pieterlen**

Tél. 032 7 71 44

## BIDURIT

**le métal dur à grand rendement**

Contre-pointes de tour et pour machines à meuler, règles pour machines Centerless, touches, cames, guides



**TRÉFILIERIES RÉUNIES S.A. BIENNE**

Téléphone (032) 2 74 11

**EXPLOITATION DES SABLES ET GRAVIERS DU LITTORAL LÉMANIQUE**

## RHONA-SAGRAVE

Direction et chantier : LE BOUVERET, Téléphone 6 91 25 — Bureau commercial : LAUSANNE, Téléphone 3 21 42. — Chèques postaux II. 9931  
Dépôts OUCHY, Téléphone 3 21 41 - 2 29 97

**MATÉRIAUX POUR BÉTON ARMÉ ET REVÊTEMENTS DE ROUTES**

**FABRIQUE DE MATÉRIAUX DE CONSTRUCTION**

AGGLOMÉRÉS DE CIMENT — HOURDIS RHONA EN BÉTON VIBRÉ — BETON CELLULAIRE

BRIQUES SILICO-CALCAIRES - BÉTON SILICO-CALCAIRE - EXPANSE

**LIVRAISON PAR BATEAU ET CFF**

## MANUFACTURE de Produits Céramiques et Réfractaires S.A. LAUSEN

PRODUITS RÉFRACTAIRES : BRIQUES, PLANELLES, DALLES, MORTIER, MOUFLES, CREUSETS

Briques Klinker pour façades — Planelles Klinker pour carrelages — Briques de parement

**TUYAUX EN GRÈS, AUGES, CUVES — BRIQUES ÉMAILLÉES**

Visitez notre exposition permanente : Schweizer Bau-Centrale, Zurich 1, Talstrasse 9 (Entrée libre).

## Brevets d'invention A. BUGNION

**GENÈVE**

20, RUE DE LA CITÉ

Physicien diplômé de l'Ecole Polytechnique fédérale  
Ancien élève de l'Ecole supérieure d'Electricité à Paris  
Ancien expert à l'Office fédéral de la Propriété intellectuelle

**LAUSANNE**

36, RUE DU PETIT-CHÊNE  
Jour de réception : Jeudi après-midi



## FONTE SOUS PRESSION

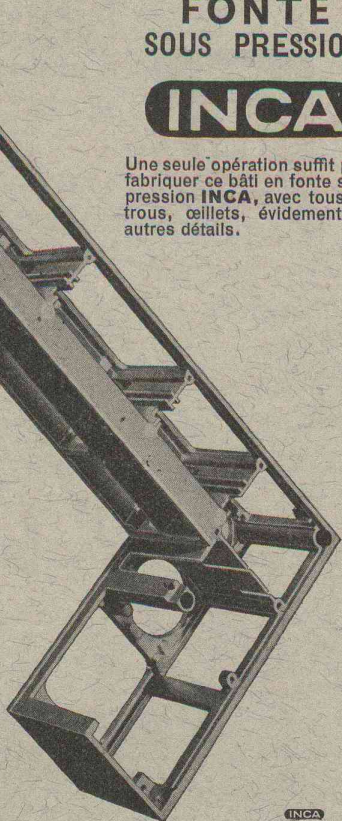
# INCA

Une seule opération suffit pour fabriquer ce bâti en fonte sous pression **INCA**, avec tous les trous, œilletons, évidements et autres détails.

Précision  
Légèreté  
Parois minces  
Arêtes vives  
Surfaces lisses

**INJECTA S. A.**

Teufenthal (Aarau)  
Téléphone (064) 3 82 77



INCA  
E-29A

## TUBES D'ACIER ANGLAIS

En stock chez les dépositaires :

**BRÜTSCH, RÜEGGER & CO.**  
ZURICH

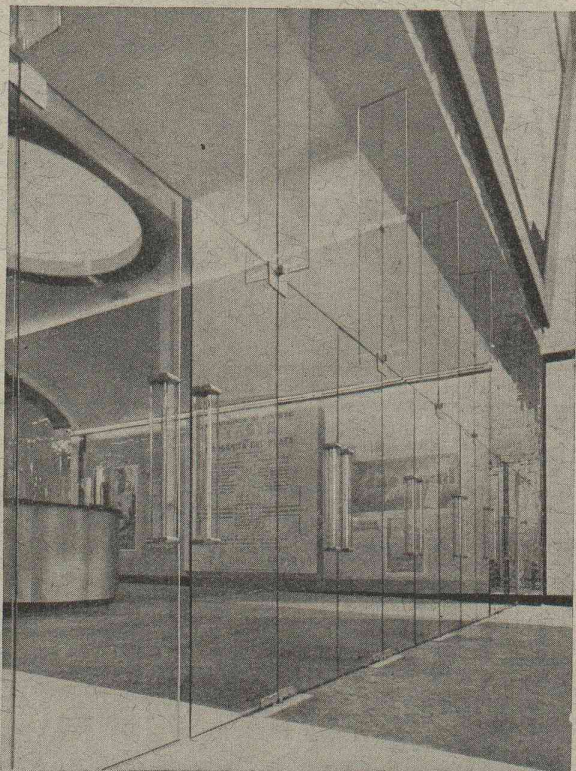
**K Ü D E R L I & C O.**  
vorm. Baer & Co.  
ZURICH ET BALE

Agence générale :

**COURVOISIER & CO. S.A.**  
BIENNE  
TÉL. 2 33 38

**T. I. (EXPORT) LTD., BIRMINGHAM**

(Organisation de vente pour l'exportation de  
16 usines anglaises de tubes en acier)



## PORTES EN GLACE SECURIT

SANS AUCUN  
ENCADREMENT



ÉTUDE ET RÉALISATION  
DE TOUTE INSTALLATION



**SECURIT S.A. GENÈVE**

CHÊNE-BOUGERIES

TÉL. (022) 4 62 50



## IMPRIMERIE LA CONCORDE

LAUSANNE

Terreaux 31

Téléphone 2 35 95

Impressions commerciales et artistiques.  
Tirages en couleurs, Illustrations, Labels  
Journaux, volumes, brochures, catalogues  
Circulaires. - Enveloppes. - Programmes.  
Cartes de visite et d'adresse, Obligations  
Faire-part, Registres. - Algèbre, Musique

## LÉON DUPONT & FILS S. A.

MAITRISE + FÉDÉRALE

LAUSANNE  
AV. SÉVERY 6

RENENS  
RUE DU CHÊNE

TÉLÉPHONE 4 97 81

NOTRE SPÉCIALITÉ :

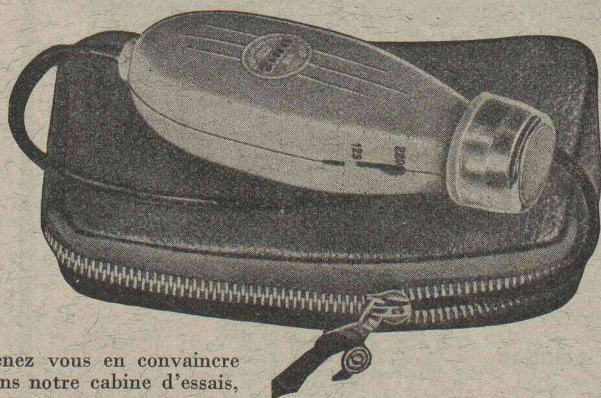
**CHARPENTE COLLÉE SYSTÈME « HETZER »**

POUR ÉGLISES — SALLES DE GYMNASTIQUE —  
SALLES DE FÊTE — HANGARS — USINES —  
MANÈGES — TRIBUNES — MARQUISES, ETC.

**INSTALLATIONS DE CHANTIERS POUR BARRAGES**

Le nouveau, rapide, puissant  
rasoir électrique

**UNIC VEDETTE**



Venez vous en convaincre  
dans notre cabine d'essais,

**Comptoir du rasoir moderne**

4, Rue du Lion d'Or - LAUSANNE

LA MAISON SPÉCIALISÉE

## BREVETS D'INVENTION

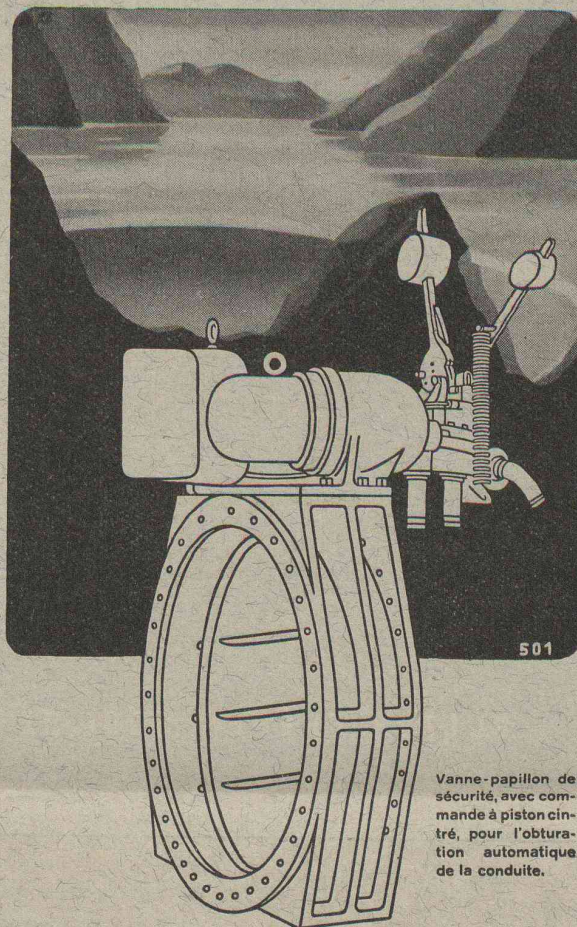
MARQUES DE FABRIQUE - DESSINS - MODÈLES  
CONSULTATIONS - EXPERTISES

**ANDRÉ SCHOTT** INGÉNIEUR-CONSEIL

Bld. du Théâtre 5

GENÈVE

TÉLÉPH. 50.398



Vanne-papillon de  
sécurité, avec com-  
mande à piston cin-  
tré, pour l'obtura-  
tion automatique  
de la conduite.

Maison spécialisée pour la construction d'organes  
d'obturation pour captations d'eau, décharges de  
fond, conduites de turbines

Nouveauté brevetée:

Vanne à obturateur rotatif, avec dispositif de  
commande à piston cintré



**Usine de Klus • Klus**

Société des Usines de Louis de Roll S. A.

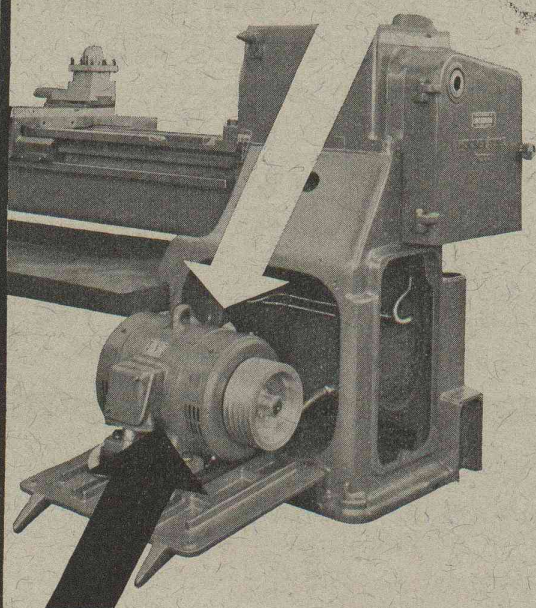


# Acier coulé au four électrique

## SULZER

SULZER FRÈRES, SOCIÉTÉ ANONYME, WINTERTHUR (SUISSE)

*300 x par heure !*



... Démarrages et freinages aussi fréquents sont trop pour une isolation normale.

L'isolation

**VETROTEX**

est ici nécessaire. Le constructeur du moteur dit : „Malgré l'échauffement anormal provoqué par les enclanchements et freinages fréquents, l'isolation au verre a permis de résoudre le problème et de construire un moteur qui satisfait aux conditions de service très dures demandées.“

**FIBRES DE VERRE S.A. LAUSANNE**

2, Ch. des Magnolias Tél. (021) 378 51