

Zeitschrift: Bulletin technique de la Suisse romande
Band: 75 (1949)
Heft: 22

Werbung

Nutzungsbedingungen

Die ETH-Bibliothek ist die Anbieterin der digitalisierten Zeitschriften auf E-Periodica. Sie besitzt keine Urheberrechte an den Zeitschriften und ist nicht verantwortlich für deren Inhalte. Die Rechte liegen in der Regel bei den Herausgebern beziehungsweise den externen Rechteinhabern. Das Veröffentlichen von Bildern in Print- und Online-Publikationen sowie auf Social Media-Kanälen oder Webseiten ist nur mit vorheriger Genehmigung der Rechteinhaber erlaubt. [Mehr erfahren](#)

Conditions d'utilisation

L'ETH Library est le fournisseur des revues numérisées. Elle ne détient aucun droit d'auteur sur les revues et n'est pas responsable de leur contenu. En règle générale, les droits sont détenus par les éditeurs ou les détenteurs de droits externes. La reproduction d'images dans des publications imprimées ou en ligne ainsi que sur des canaux de médias sociaux ou des sites web n'est autorisée qu'avec l'accord préalable des détenteurs des droits. [En savoir plus](#)

Terms of use

The ETH Library is the provider of the digitised journals. It does not own any copyrights to the journals and is not responsible for their content. The rights usually lie with the publishers or the external rights holders. Publishing images in print and online publications, as well as on social media channels or websites, is only permitted with the prior consent of the rights holders. [Find out more](#)

Download PDF: 24.04.2026

ETH-Bibliothek Zürich, E-Periodica, <https://www.e-periodica.ch>

990

BULLETIN TECHNIQUE

de la Suisse romande

Organe de la Société suisse des ingénieurs et des architectes, des Sociétés vaudoise et genevoise des ingénieurs et des architectes, de l'Association des Anciens élèves de l'Ecole polytechnique de l'Université de Lausanne, des Groupes romands des Anciens élèves de l'Ecole polytechnique fédérale

Lausanne, 22 octobre 1949 — 75^{me} année, N° 22

GÉTAZ ROMANC ECOFFEY S.A.

**TOUT
POUR LA
CONSTRUCTION**

Le brûleur américain à mazout

AUTO-HEAT

Etudié spécialement pour la Suisse

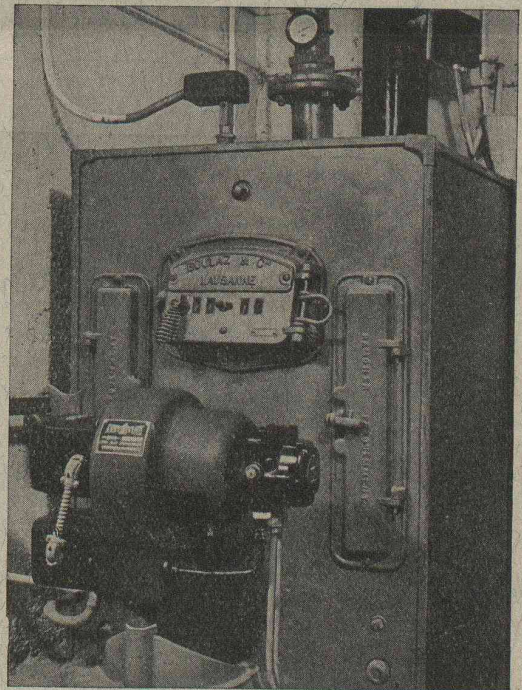
Capacités pour toutes applications

IMPORTATEURS DIRECTS

QUENDOZ Frères

Combustibles liquides et solides

Tél. 2 80 76 - **LAUSANNE** - Caroline 2



Pour vos annonces : **ANNONCES SUISSES S. A.**, Lausanne, Genève et Succursales

BREVETS d'INVENTION

la plus ancienne maison de Suisse :

Dérianz, Kirker & C^{ie}

Genève
14 rue du Mont-Blanc



Roues «Protex» pour tramways des Pays-Bas

S. A. DES ENGRENAGES MAAG, ZURICH

LES ENGRENAGES «PROTEX-MAAG»

avec jante montée sur ressorts et à denture trempée et rectifiée assurent une longue durée des engrenages, une marche douce du véhicule et la protection efficace des autres organes de traction.

ANNONCES-SUISSES S. A.
LAUSANNE

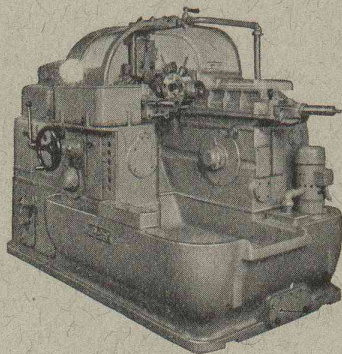
BREVETS D'INVENTION

MARQUES DE FABRIQUE - DESSINS - MODÈLES
CONSULTATIONS - EXPERTISES

ANDRÉ SCHOTT INGÉNIEUR-CONSEIL
Bld. du Théâtre 5 GENÈVE TÉLÉPH. 50.398

Brevets

d'invention seront obtenus et mis en valeur rapidement et consciencieusement en Suisse et à l'étranger par la Maison PERUHAG, Schwamengasse 4 à Berne. Agences dans toutes les grandes villes. Demandez les prospectus.



TAREX

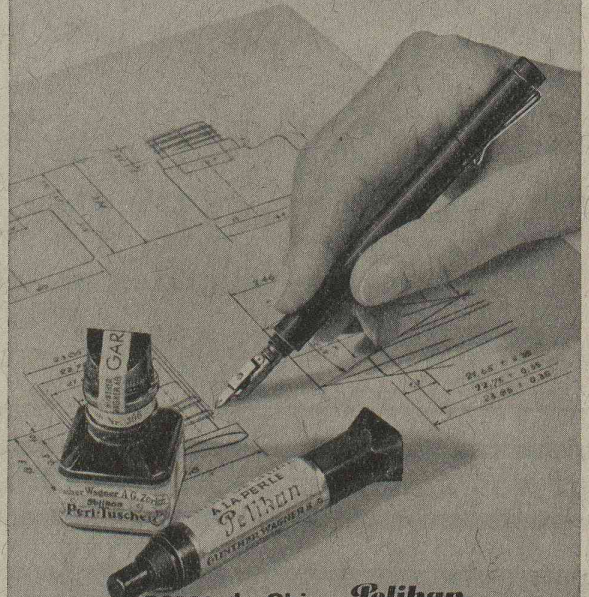
Tours automatiques Type TAR
Passage de barre 42 - 52 - 60 - 64 mm
La machine universelle pour l'usinage en barres ou en reprise
Même économique pour petites séries

Walter Meier
MACHINES-OUTILS

MUHLEBACHSTRASSE 11 ZURICH TELEPHONE (051) 32 72 20

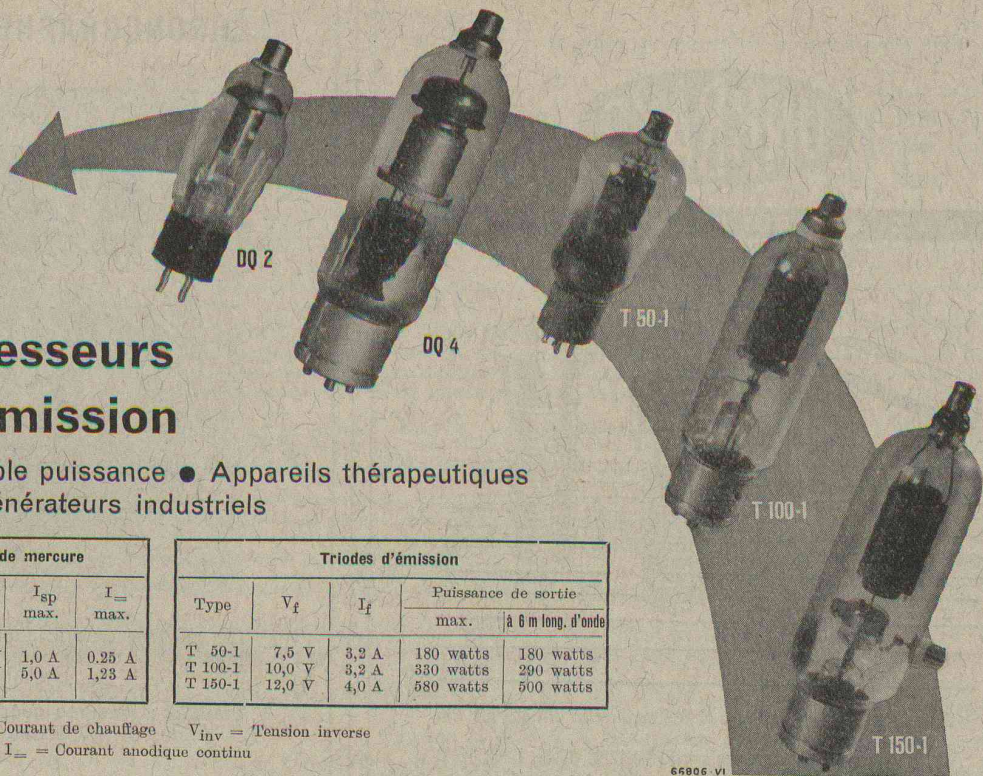
Pelikan-Craphos

Le tire-ligne réservoir pour le dessin industriel. Ecoulement régulier de l'encre. Plumes de 0,1 - 10 mm, facilement interchangeables.



Encres de Chine Pelikan

indélébiles et très fluides, livrables en 18 couleurs. Remplissage exact et simple des plumes par la cartouche Pelikan.



Tubes redresseurs Triodes d'émission

pour émetteurs de faible puissance • Appareils thérapeutiques à ondes courtes • Générateurs industriels

| Tubes redresseurs à vapeur de mercure | | | | | |
|---------------------------------------|-------|-----------|----------------|---------------|--------------|
| Type | V_f | I_f | V_{inv} max. | I_{sp} max. | $I_{=}$ max. |
| DQ ₂ | 2,5 V | ca. 5,0 A | 10 000 V | 1,0 A | 0,25 A |
| DQ ₄ | 5,0 V | ca. 7,0 A | 10 000 V | 5,0 A | 1,25 A |

| Triodes d'émission | | | | |
|--------------------|--------|-------|---------------------|--------------------|
| Type | V_f | I_f | Puissance de sortie | |
| | | | max. | à 6 m long. d'onde |
| T 50-1 | 7,5 V | 3,2 A | 180 watts | 180 watts |
| T 100-1 | 10,0 V | 3,2 A | 330 watts | 290 watts |
| T 150-1 | 12,0 V | 4,0 A | 580 watts | 500 watts |

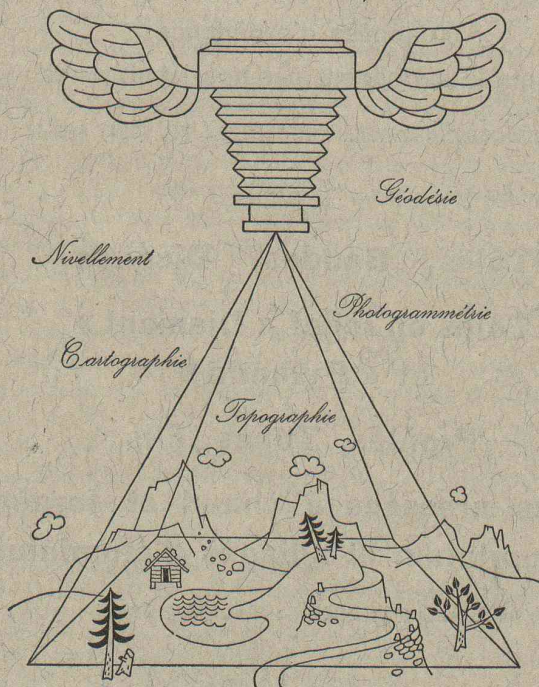
V_f = Tension de chauffage I_f = Courant de chauffage V_{inv} = Tension inverse
 I_{sp} = Courant anodique de pointe $I_{=}$ = Courant anodique continu

Prix et données détaillées sur demande

S. A. BROWN, BOVERI & CIE - BADEN

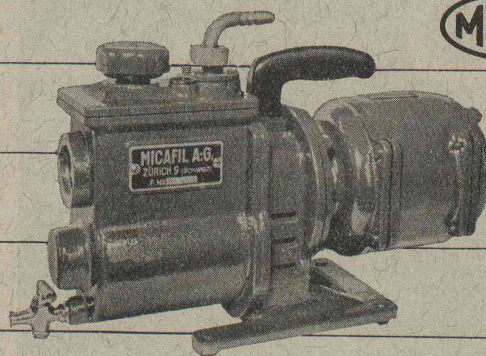
LEUPIN & SCHWANK

Bureau technique, Berne Téléphone 3 52 712



Pompes à vide profond

pour le laboratoire et la fabrication



| | |
|----------------------|-----------------------------|
| débit à l'aspiration | 0,5 à 240 m ³ /h |
| vide maximum | un étage 0,01 mm Hg |
| | deux étages 0,001 mm Hg |

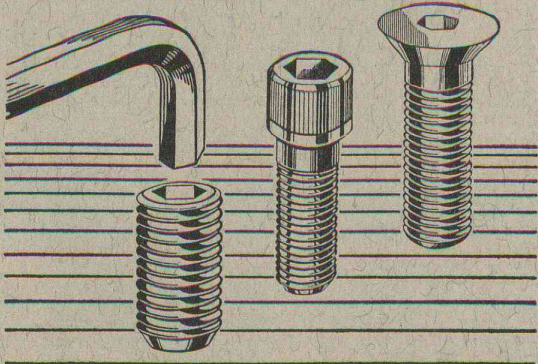
Modèle spécial pour l'évacuation de vapeurs de toute espèce avec purification continue de l'huile d'étanchéité.

MICAFIL S.A. ZÜRICH-ALTSTETTEN
TEL. 55200

UNBRAKO

VIS A TROUS SIX-PANS

Matière : Acier spécial au Chrome-Nickel
Exécution : Amélioré et noirci
Résistance à la traction : 142 kg/mm²



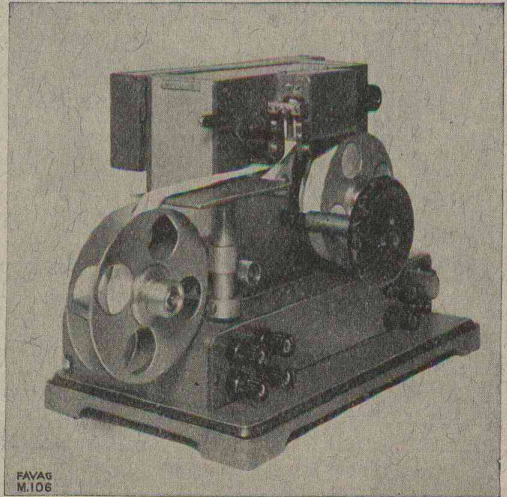
Vis sans tête, filetage métrique et Whitworth selon DIN 913, 914, 915

Vis à tête cylindrique selon VSM 12180, 12181, 12182, 12183

Vis à tête conique, filetage métrique, Whitworth, B S. F. et B. A.

J. G. KIENER & WITTLIN A.-G., BERN
Schauplatzgasse 23 Tel. 031/29122

CHRONOGRAPHE ENREGISTREUR



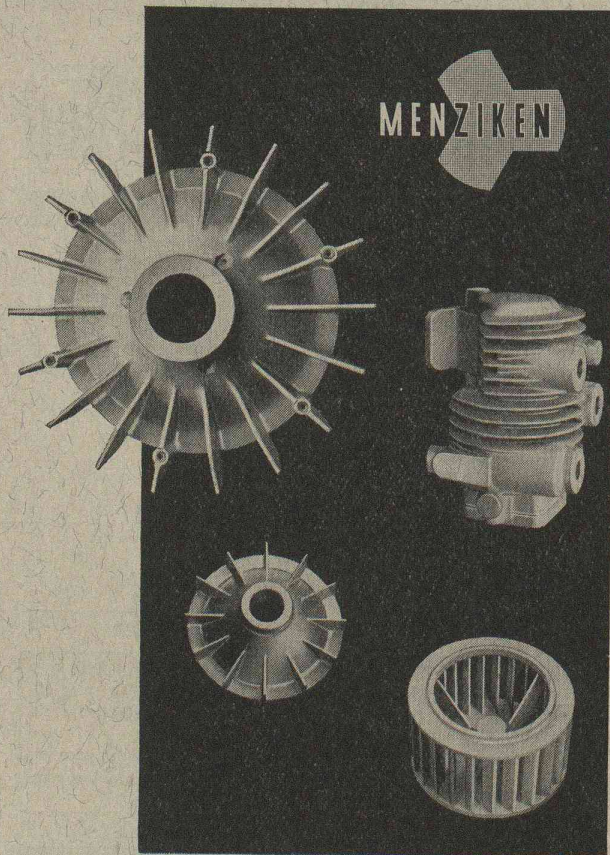
FAVAG
M.106

Cet appareil de précision permet de mesurer simultanément et de comparer entre eux 2 à 6 phénomènes au 1/1000 de sec. près.

EMPLOI : mesures géodésiques et astronomiques, études de problèmes de synchronisation, etc.

FAVAG

Fabrique d'appareils électriques S.A.
NEUCHÂTEL



Fonte en métal léger

au sable et en coquilles

50 années d'expérience

Contrôle permanent par nos laboratoires

USINES GONTENSCHWIL, FONDERIES : Tél. (064) 6 53 42

Tôles, Bandes, Disques

Tôles en relief « Diamant »
et « Pyramid »

Profilés, Tubes, Fils

Pièces pressées à chaud et forgées
en aluminium et alliages d'aluminium

USINES MENZIKEN : Tél. (064) 6 16 21

ALUMINIUM S. A. MENZIKEN (ARGOVIE)