

Zeitschrift: Bulletin technique de la Suisse romande
Band: 75 (1949)
Heft: 20

Werbung

Nutzungsbedingungen

Die ETH-Bibliothek ist die Anbieterin der digitalisierten Zeitschriften auf E-Periodica. Sie besitzt keine Urheberrechte an den Zeitschriften und ist nicht verantwortlich für deren Inhalte. Die Rechte liegen in der Regel bei den Herausgebern beziehungsweise den externen Rechteinhabern. Das Veröffentlichen von Bildern in Print- und Online-Publikationen sowie auf Social Media-Kanälen oder Webseiten ist nur mit vorheriger Genehmigung der Rechteinhaber erlaubt. [Mehr erfahren](#)

Conditions d'utilisation

L'ETH Library est le fournisseur des revues numérisées. Elle ne détient aucun droit d'auteur sur les revues et n'est pas responsable de leur contenu. En règle générale, les droits sont détenus par les éditeurs ou les détenteurs de droits externes. La reproduction d'images dans des publications imprimées ou en ligne ainsi que sur des canaux de médias sociaux ou des sites web n'est autorisée qu'avec l'accord préalable des détenteurs des droits. [En savoir plus](#)

Terms of use

The ETH Library is the provider of the digitised journals. It does not own any copyrights to the journals and is not responsible for their content. The rights usually lie with the publishers or the external rights holders. Publishing images in print and online publications, as well as on social media channels or websites, is only permitted with the prior consent of the rights holders. [Find out more](#)

Download PDF: 26.01.2026

ETH-Bibliothek Zürich, E-Periodica, <https://www.e-periodica.ch>

DOCUMENTATION

Extraits d'articles de revues suisses et étrangères reçues par le «Bulletin technique» et déposées à la Bibliothèque de l'Ecole polytechnique de l'Université de Lausanne, Avenue de Cour 29, où elles peuvent être consultées.

(N.B. — L'indice figurant en tête et à droite de chaque extrait est celui de la «Classification décimale universelle»).

Matériaux, Energie.

- BT 892 620.16 : 624.023.934.014.6
La résistance à l'endurance des poutres à treillis soudées et rivées. C. CERARDINI.
J. Soudure. 10, 11/48. 7 pages, 12 fig.

Après une description des poutres d'essai et des essais eux-mêmes, qui furent statiques et d'endurance, l'auteur résume les résultats obtenus dans chacun de ces deux groupes : les poutres à treillis soudées peuvent en général être considérées sur un pied d'égalité avec les poutres rivées.

L'auteur propose en conclusion des prescriptions pour l'exécution des poutres à treillis soudées de première classe : tensions admissibles, barres comprimées, matériaux à utiliser, conformation de la structure, exécution.

Mécanique appliquée.

- BT 893 621.548
L'énergie du vent. G. LACROIX.
Techn. moderne. 1, 15/3 ; 1, 15/4/49. 14 pages, 27 fig.

Après quelques généralités, l'auteur étudie les différents types de machines destinées à capter l'énergie du vent : panémons, turbines, rotors de Flettner, moteur à arbre horizontal et ailes radiales. Il se livre ensuite à des considérations économiques. Ses conclusions sont les suivantes :

1. Les problèmes techniques sont résolus pour les petites puissances ; ils ne le sont pas pour les grandes, ainsi que l'a prouvé l'accident survenu aux Etats-Unis, il y a quelques mois, à un aéro-moteur de 1000 kW.

2. La solution des problèmes économiques est liée à la construction en série, qui suppose la mise au point, longue et onéreuse, d'un prototype, ce qu'aucun pays n'a encore réalisé. Il ne s'agit plus d'inventer — de nombreux principes sont déjà brevetés — mais de réaliser, de mettre au point et de financer.

Electrotechnique.

- BT 894 621.327.4
Le tube à décharge à haute intensité. X.
Schweiz. techn. Z. 17/2/49. 3 pages, 5 fig.

L'émission de lumière qui accompagne la décharge électrique dans un gaz est connue depuis longtemps. Ce n'est pourtant que très récemment que cette décharge a été appliquée à la production d'éclairs intenses de très courte durée. Ces éclairs permettent l'observation, visuelle ou photographique, de phénomènes transitoires très variés. On a découvert que l'emploi de mélanges de gaz, comme le néon et le krypton, permettait d'obtenir une lumière pratiquement blanche, ce qui est tout particulièrement utile pour ce genre d'étude.

Génie.

- BT 895 627.828.2 (82)
La diga di Escaba. S. MORPURGO.
Energia Elettrica. 5/48. 29 pages, 49 fig.

Description détaillée d'un barrage construit dans le nord de l'Argentine. Haut d'environ 80 m et long de 250 m, il est constitué par des contreforts relativement minces, armés, espacés de 12,20 m sur lesquels reposent à l'amont des dalles armées. La partie médiane comporte sept travées de 12,20 m, recouvertes également de dalles à l'aval, et tenant lieu de déversoir.

L'article donne d'intéressantes précisions sur la conception de ce barrage, sur ses ouvrages annexes, sur les installations de chantier et sur le mode de construction. Il se termine par une notice sur la technique américaine de fabrication du béton.

- BT 896 625.712.14 (82)
El problema de los accesos viales a las grandes urbes, con especial referencia al plan de la ciudad de Buenos Aires. L. O. LAURA.
Ingenieria. 9-10/48. 26 pages, 16 fig.

L'auteur étudie le problème des voies d'accès aux grands centres urbains, en prenant pour exemple le cas de Buenos-Aires.

Les idées qu'il développe témoignent des vues larges avec lesquelles les constructeurs sud-américains envisagent l'aménagement de leurs cités et du souci qu'ils ont de créer des artères tenant compte de toutes les exigences du trafic, actuelles et futures.

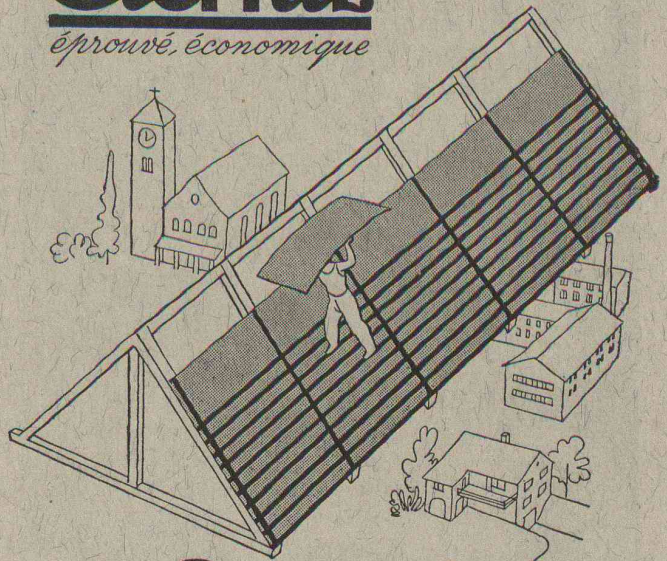
Construction, Architecture.

- BT 897 726.5
Kirchliche Architektur und Kunst. DIVERS AUTEURS.
Werk. 4/49. 40 pages, nombr. fig.

Numéro consacré essentiellement à l'architecture et à l'art religieux. Les sujets développés en exposent les tendances modernes et présentent quelques exemples caractéristiques :

Chapelle de cimetière à Abo (Finlande). — Lieu de culte à Genève. — Chapelle de Leversbach (Eifel). — La nouvelle architecture sacrée. — L'église catholique de Riehen. — L'église St. Michael, Hirzbrunnen, Bâle. — L'église d'Assy, en Haute-Savoie. — Northampton et l'art sacré moderne. — De l'art du vitrail. — La reconstruction de l'église protestante de Thalwil (près Zurich). — Objets et meubles liturgiques.

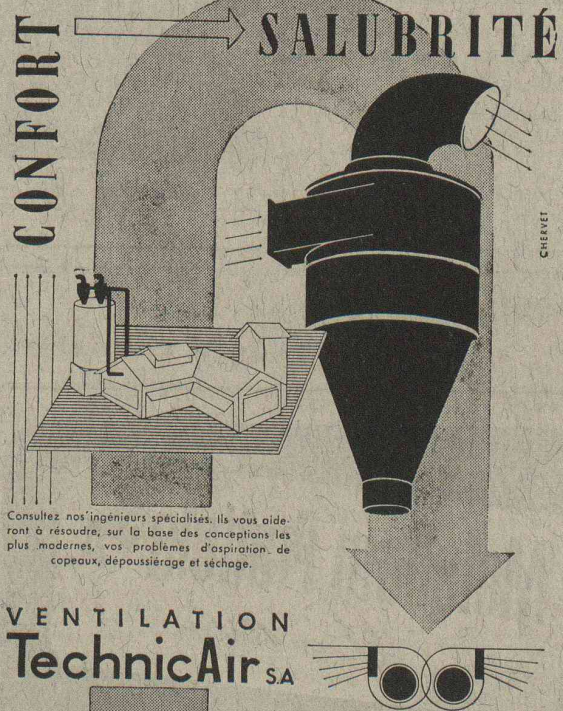
Eternit
éprouvé, économique



Soustoiture

Les plaques fixées directement sur les chevrons constituent la meilleure protection contre la pénétration de l'humidité, de la poussière et de la neige, ainsi que contre le feu. De grand format et légères, leur pose est rapide et facile.

ETERNIT S.A. NIEDERURNEN TEL. (058) 41555



Consultez nos ingénieurs spécialisés. Ils vous aideront à résoudre, sur la base des conceptions les plus modernes, vos problèmes d'aspiration, de copeaux, dépoussièrement et séchage.

VENTILATION
TechnicAir SA

GENÈVE • 38 40, RUE DU MOLE

• TÉLÉPHONE (022) 253 01

LUXRAM



LIGHT A.G. GOLDAU
LUMIERE S.A. GOLDAU

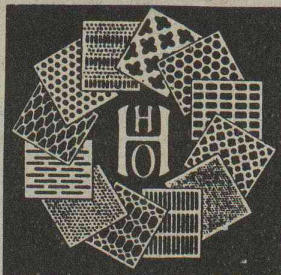
Pour architecte ou bureau technique

Une planche à dessiner

100 x 140 mm pied fonte réglable toutes positions avec machine à dessiner Isis. Prix à convenir.

S'adresser Tél. (021) / 73217

Fabrication spéciale de tôles perforées, embouties et martelées



H. HEER & Co
OLTEN

La publicité seule
vous fera connaître!!!

Metallum Pratteln S.A.
Pratteln

soudure d'étain en toutes formes
et alliages, métal antifriction,
étain pur, plomb pur, etc.

VOMEDI MEULES DIAMANTÉES



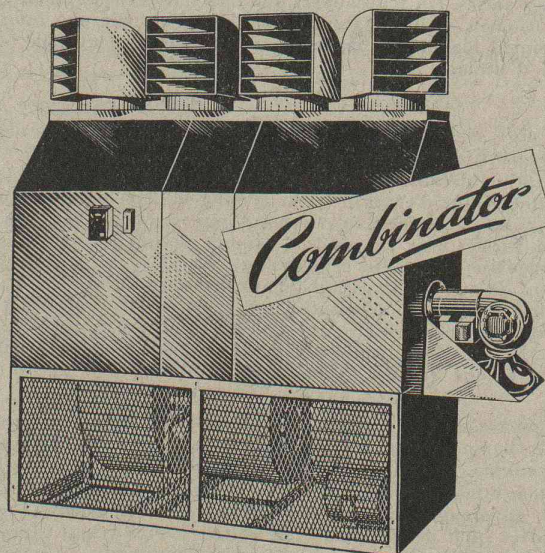
Produits de haute qualité **VOMEDI**
LES FILS D'ANTOINE VOGEL

Pieterlen (Suisse) Téléphone 7.71.44

Nous fournissons:

Contre-pointes de tours équipées en métal dur, mèches à centrer, alésoirs etc.

Demandez prospectus!



Aerosouffleur Modèle « National »

entièrement automatique au mazout,
air chauffé directement à basse température.
Economie maximum par montée en température ultra-rapide
et rendement supérieur à 80 %.

Modèles de 65'000 à 375'000 cal/h.,
à souffleurs directs: idéal pour ateliers, entrepôts,
avec canaux: pour églises, écoles, cinémas, etc...

AUTOCALORA S. A., LAUSANNE

8, rue de la Tour — Téléphone (021) 3 09 45

PAPETERIE
de ST LAURENT
Charles Krieg
RUE ST LAURENT.21
LAUSANNE
Tél. 3 55 77

Le titulaire du brevet suisse ci-après désire entrer en relation avec des industriels suisses en vue de la mise en œuvre de son invention
No. 224 282 du 3 mai 1941 :

« Machine électrique »

Prière d'adresser offres et propositions à l'Office des brevets :
A. BUGNION, 20, rue de la Cité, Genève, qui les transmettra à qui de droit.

Offre d'emploi

Pour Val-de-Travers, ingénieur 35 à 40 ans, connaissant mécanique, électricité, capable de diriger exploitation souterraine. Langue anglaise exigée.

Faire offres avec prétentions sous chiffres **AS 6306 L.**, aux **Annonces Suisses S. A.**, Lausanne.

Jeune dessinateur en bâtiment

sachant bien travailler, avec pratique, cherche place en Suisse romande où il aurait l'occasion d'apprendre le français. Entrée : 1^{er} octobre. Faire offres sous chiffre **AS. 843 L.** à **Annonces Suisses, S. A.**, Lausanne.

ANNONCES SUISSES S. A.
LAUSANNE GENÈVE
ET SUCCURSALES DANS TOUTE LA SUISSE

Conseils pour campagnes de publicité. Devis sans engagement et exécutions d'ordres pour tous les journaux, organes spéciaux et professionnels. Régie exclusive de la publicité de plus de 120 journaux et publications.

Employé de commerce, 23 ans, ayant l'intention d'entrer dans la section construction d'un technicum et ayant besoin pour cela d'un stage pratique d'un an et demi env. comme

dessinateur en architecture
cherche place de volontaire

auprès d'architecte ou entrepreneur en bâtiments.
Offres sous chiffres **OFA. 1835 B.** à **Orell Füssli-Annonces S. A.**, Berne.

La propriétaire du brevet suisse N° 245.226 du 28 juillet 1944 pour

« Settore di tastiera per registratori di cassa, macchina contabili e simili »

désire entrer en relations avec des fabricants suisses, en vue de la fabrication de l'objet de son brevet et serait disposée à céder des licences d'exploitation ou à vendre son brevet. Prière d'adresser les offres ou propositions à **André SCHOTT, ing.-conseil, Bd. du Théâtre 5, Genève**

Nous cherchons pour importante entreprise du Congo belge jeune homme âgé de 27 à 30 ans ayant achevé apprentissage de mécanicien, possédant diplôme d'un Technicum suisse, et ayant pratiqué au moins deux à quatre ans dans l'industrie, avec parfaite connaissance de la langue française, en qualité

d'Adjoint du Directeur

Personne ayant des connaissances de la branche des bois aura la préférence.

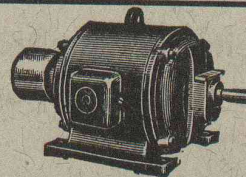
Faire offre accompagnée de curriculum vitae, copies de certificats et photographie sous chiffre **K 41405 Lz** à **Publicitas Lucerne.**

Fabrique de machines, d'importance moyenne cherche habile,

Constructeur en chef

apte à diriger seul le bureau technique. On exige formation dans un technicum cantonal, pratique de construction de plusieurs années et avec succès, expérience dans l'acquisition, projets, devis et calculation des prix dans le domaine de la construction générale des machines (et spécialement des installations pour transports de marchandises en masse). Connaissance approfondie des langues allemande et française (parlé et écrit) indispensable.

Seulement des candidats très bien recommandés à tout point de vue, âgés de 30-40 ans, désirant occuper une place stable et intéressante, avec droit à la caisse de retraite, aptes à diriger avec énergie, mais avec beaucoup de tact le personnel, sont priés d'adresser leurs offres manuscrites avec formation détaillée, photo, copies de certificats, prétentions de salaire et en indiquant la date d'entrée la plus proche, sous chiffres **78 510 LK**, à **Publicitas, Soleure.**



P. SCHMUTZ

Electro-mécanique et bobinage

Représentation générale pour le Canton de Genève des
MOTEURS SCHINDLER

Réparations et bobinages de toutes marques rapides et soignés

7, rue Voltaire, GENÈVE

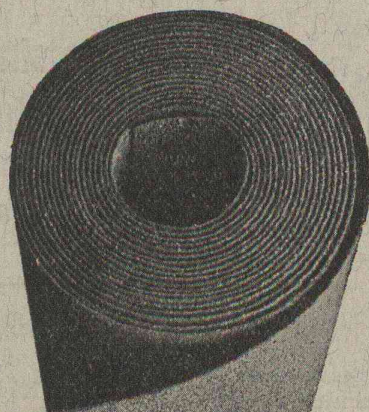
Brevets

d'invention seront obtenus et mis en valeur rapidement et consciencieusement en Suisse et à l'étranger par la Maison **PERUHAG**, Schwabengasse 4 à Berne. Agences dans toutes les grandes villes. Demandez les prospectus.

Cartons bitumés

de qualité éprouvée
Rival
Durotect
Ardoisite

MEYNADIER & CIE S.A. ZURICH
Vulkanstrasse 110, tél. 25 52 57
Berne, Murtenstr. 36, tél. 2 90 51



MEYNADIER

Leica SWB

Suisse
Berne

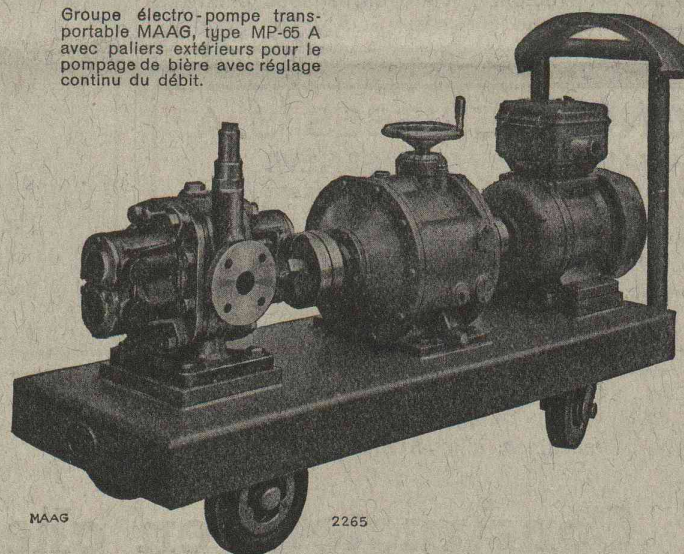
S. A. DES ENGRENAGES MAAG, ZURICH

Pompes à engrenages de précision à rendement élevé.

Engrenages, réducteurs et multiplicateurs de vitesse.

Appareils de contrôle et de mesure des engrenages.

Groupe électro-pompe transportable MAAG, type MP-65 A avec paliers extérieurs pour le pompage de bière avec réglage continu du débit.



MAAG

2265

Travaux publics

Revêtements de chaussée

Voies de chemins de fer industrielles

Revêtements de sols en béton spécial et pavages en bois

WALO BERTSCHINGER & C^{ie} S. A.

LAUSANNE

Avenue d'Ouchy 4

Tél. 3 35 18