

Zeitschrift: Bulletin technique de la Suisse romande
Band: 75 (1949)
Heft: 19: Comptoir Suisse, Lausanne, 10-26 septembre 1949

Werbung

Nutzungsbedingungen

Die ETH-Bibliothek ist die Anbieterin der digitalisierten Zeitschriften auf E-Periodica. Sie besitzt keine Urheberrechte an den Zeitschriften und ist nicht verantwortlich für deren Inhalte. Die Rechte liegen in der Regel bei den Herausgebern beziehungsweise den externen Rechteinhabern. Das Veröffentlichen von Bildern in Print- und Online-Publikationen sowie auf Social Media-Kanälen oder Webseiten ist nur mit vorheriger Genehmigung der Rechteinhaber erlaubt. [Mehr erfahren](#)

Conditions d'utilisation

L'ETH Library est le fournisseur des revues numérisées. Elle ne détient aucun droit d'auteur sur les revues et n'est pas responsable de leur contenu. En règle générale, les droits sont détenus par les éditeurs ou les détenteurs de droits externes. La reproduction d'images dans des publications imprimées ou en ligne ainsi que sur des canaux de médias sociaux ou des sites web n'est autorisée qu'avec l'accord préalable des détenteurs des droits. [En savoir plus](#)

Terms of use

The ETH Library is the provider of the digitised journals. It does not own any copyrights to the journals and is not responsible for their content. The rights usually lie with the publishers or the external rights holders. Publishing images in print and online publications, as well as on social media channels or websites, is only permitted with the prior consent of the rights holders. [Find out more](#)

Download PDF: 24.04.2026

ETH-Bibliothek Zürich, E-Periodica, <https://www.e-periodica.ch>

FABRIQUE SUISSE DE WAGONS ET D'ASCENSEURS S.A. SCHLIEREN-ZURICH



Architecture moderne avec

Ascenseurs
Schlieren

**Pour les services
d'alimentation
en eau et
d'assainissement**

Conjoncteurs-limnimètres à flotteur ; centres automatiques effectuant : l'enregistrement à distance des niveaux et des débits, la télécommande et le contrôle enregistré des pompes et des organes de réglage en fonction des niveaux et du tarif ou d'un programme. Protection automatique de pompes. Vannes à télécommande pour réserves contre l'incendie, etc. Déversoirs de jaugeage, canaux Venturi.



**Jaugeurs Venturi
à lecture directe
et à distance :**

Enregistreurs de débits momentanés pour compteurs Woltman.

FRANÇOIS RITTMAYER S. A. ZOUG

Atelier de construction d'appareils pour le service des eaux

528



Poste pneumatique

pour banques, entreprises commerciales et industrielles, hôtels etc.



Standard Téléphone et Radio S.A. Zurich
avec succursale à Berne

Travaux publics

Revêtements de chaussée

Voies de chemins de fer industrielles

Revêtements de sols en béton spécial et pavages en bois

WALO BERTSCHINGER & C^{ie} S. A.

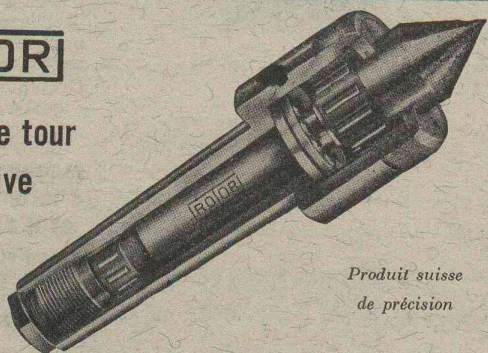
LAUSANNE

Avenue d'Ouchy 4

Tél. 3 35 18

ROTOR

Pointe de tour
rotative



*Produit suisse
de précision*

ROTOR Drehbankspitzen u. Apparatebau
M. Scherler & Co, Dahliastr. 10 Zurich 8 Tél. (051) 24 49 09

Fabrique de Couleurs et Vernis

FARBO S. A.

RENENS (Vaud)

TÉLÉPHONE 49247

Tout pour le Plâtrier - Peintre :

Blancs broyés — Nos marques : ZINGOLIN pour int. et ext. IVORIN Blanc de zinc, Céruse, Lithophone Blancs Fixes à chaud et à froid Mastics pour vitriers et peintres Brosserie — Echelles — Camions

Le passé:

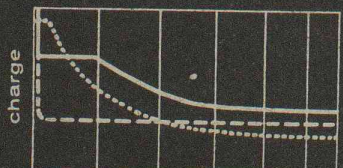


Le progrès:

Les petits disjoncteurs GMC

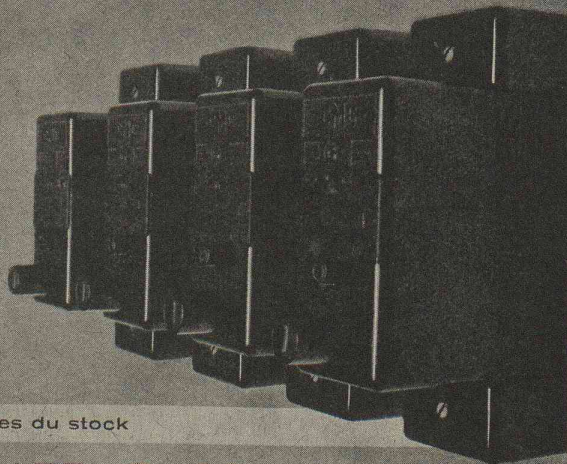
uni-, bi- et tripolaires jusqu'à 32 A/500 V

Nos disjoncteurs automatiques de protection ont une double fonction. Utilisables comme interrupteurs à boutons-poussoirs, ils protègent en outre la ligne et les appareils qu'ils contrôlent par déclenchement automatique en cas de surcharge ou de court-circuit.



caractéristique de déclenchement

Après déclenchement automatique, ils peuvent être immédiatement réencienchés



Types normaux livrables du stock

CHARLES MAIER & CIE. SCHAFFHOUSE LAUSANNE

FABRIQUE D'APPAREILS ÉLECTRIQUES

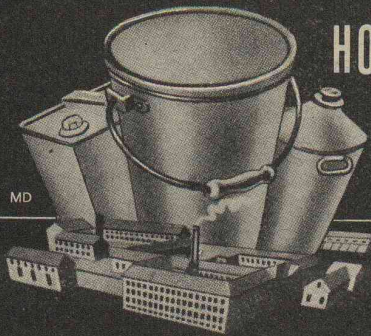
TÉL. 053 5 38 13

TÉL. 021 2 72 22

ED. AERNI-LEUCH
BERNE

PAPIERS

CALQUES
MILLIMÉTRÉS
HÉLIOGRAPHIQUES



HOFFMANN FRÈRES THOUNE

Tél. 2 34 36 Thoune

Boîtes métalliques en tous genres —
Cartonnages — Boîtes METALLO

MD



OTTO FISCHER SA
ZURICH 5
SIHLQUAI 125 TÉL. (051) 23 76 62

*Articles
électrotechniques
en gros*

Brûleurs à mazout «CUENOD»

Ateliers des Charmilles / Usine de Chatelaine
Suisse 100%. Livraison et pose de suite

E. CANOVA & FILS Représentants

20 années d'expérience
Ateliers mécaniques - Serrurerie - Réservoirs
Chaudronnerie - Appareillage

LA BORDE 18 LAUSANNE TÉLÉPH. 4 06 77 et 4 06 78

MARQUES · MODÈLES · RECHERCHES · EXPERTISES

BREVETS D'INVENTION

Edmond Rauber

ING. DIPL. E. P. F.

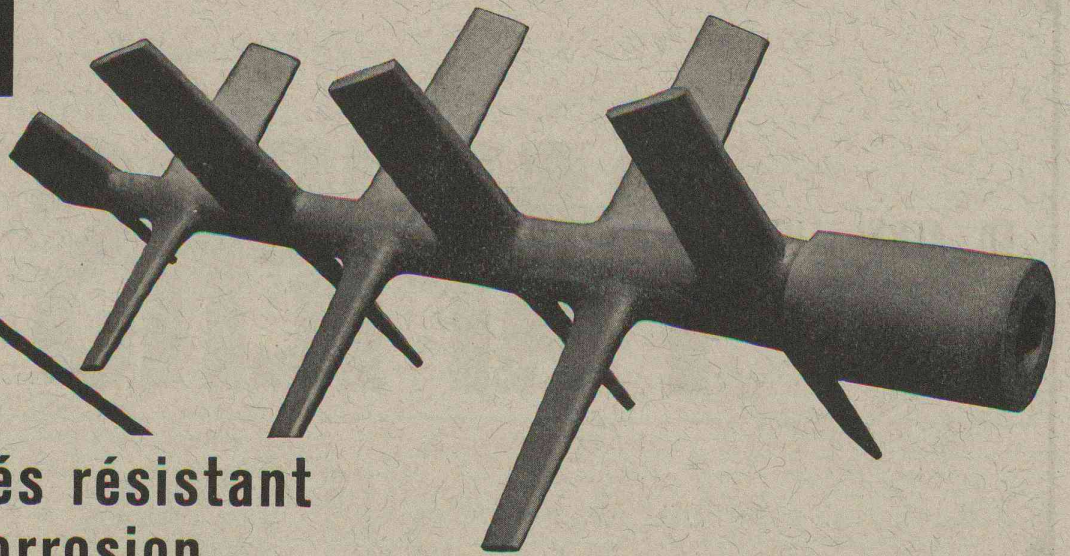
CONSEIL EN MATIÈRE DE PROPRIÉTÉ INDUSTRIELLE

9, av. Marc-Monnier

GENÈVE

Téléphone 53188

+GF+



Aciers moulés résistant à la corrosion

pour les industries chimique, pharmaceutique, alimentaire et textile.

Différents alliages adaptés à des emplois déterminés.

Demandez nos prospectus.

ARBRE DE MÉLANGEUR À AILES
en acier moulé électrique +GF+ COR 30
(18% Cr, 8% Ni). Longueur 1300 mm.

S 60403

Téléphone (053) 5 30 21

Georges Fischer Société Anonyme, Schaffhouse

Eternit

éprouvé, économique



Porteurs de câbles

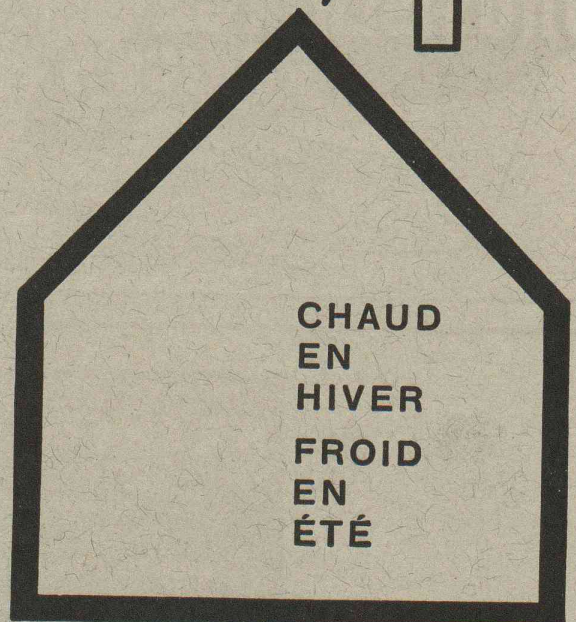
en forme d'U, droits ou arqués, pour un ou plusieurs câbles, tuyaux entiers et mi-circulaires, caniveaux. Pose dans le sol, tunnels, usines électriques, etc. Ne sont pas attaqués par les courants vagabonds et ne transmettent pas ceux-ci. La meilleure protection des câbles.

ETERNIT S.A. NIEDERURNEN TEL. (058) 41555

FIBRES DE VERRE SA LAUSANNE ET ZURICH

ISOLATIONS VETROFLEX

ne vieillissent pas



CHAUD
EN
HIVER
FROID
EN
ÉTÉ

DOCUMENTATION

Extraits d'articles de revues suisses et étrangères reçues par le « Bulletin technique » et déposées à la Bibliothèque de l'École polytechnique de l'Université de Lausanne, Avenue de Cour 29, où elles peuvent être consultées.

N. B. — L'indice figurant en tête et à droite de chaque extrait est celui de la « Classification décimale universelle ».

Sciences pures.

BT 880 550.834 : 665.5

La industria de la producción de petróleo.

F. STEEGMANN MOMPART.

Dyna. 12/48. 15 pages, 10 fig.

A l'aide de croquis suggestifs, l'auteur expose quelques procédés géophysiques de prospection du sol, en particulier la méthode sismique qui consiste à observer de différents points fixes l'évolution des ondes élastiques engendrées par des détonations. Il montre l'application de cette méthode aux travaux de recherche du pétrole.

Mécanique appliquée.

BT 881 621.646.25

Détermination de la surpression engendrée par la fermeture d'une vanne-papillon actionnée par un servo-moteur.

L. ESCANDE.

Génie civil. 15/11/48. 4 pages, 9 fig.

La fermeture d'une vanne-papillon placée à l'extrémité aval d'une conduite forcée et manœuvrée par l'intermédiaire d'un servo-moteur engendre des surpressions dans la conduite et, plus particulièrement, sur la face amont de la lentille. Ces surpressions dépendent de la loi de fermeture, mais réagissent, à leur tour, sur celle-ci en modifiant la valeur du couple hydraulique qui s'exerce sur le papillon.

La méthode exposée par l'auteur ramène l'étude de ces phénomènes à un calcul aux différences finies utilisant la méthode graphique classique d'étude des coups de bélier due à M. Bergeron. Les résultats obtenus, concrétisés par un exemple, montrent l'intérêt que présente l'installation d'appareils amortisseurs ralentissant la fin de la fermeture.

BT 882 621.438 : 621.311.22

Economie de combustible et augmentation de la puissance des centrales thermiques au moyen de la turbine à gaz.

DE REYNIER et KOWALCZEWSKI.

Bull. Oerlikon. 8/48. 4 pages, 5 fig.

Le rendement et la puissance d'une centrale thermique peuvent être sensiblement augmentés par l'adjonction d'une turbine à gaz. A l'aide d'un exemple, les auteurs montrent comment il est possible de réaliser une économie très appréciable de combustible en utilisant la chaleur contenue dans les gaz d'échappement de la turbine à gaz.

Electrotechnique.

BT 883 621.396.933.2

Aides radioélectriques à l'approche et à l'atterrissage. — Contrôle du trafic aérien.

A. VIOLET.

Onde électrique. 3/49. 18 pages, 24 fig.

Exposé rappelant les moyens actuellement disponibles en vue de faciliter par des procédés radioélectriques le guidage à petite distance et l'atterrissage des avions, examinant les données du problème à résoudre à ce point de vue et décrivant le matériel proposé, étudié et partiellement réalisé à ce jour aux U. S. A. par les « Federal Telecommunication Laboratories » : le Navar, le Navaglide et le Navascreen.

Génie.

BT 884 624.138

The stabilization of soils. — Silicates industriels.

D. J. MACLEAN.

2/49. 8 pages, 16 fig.

Recherches faites par le « Road Research Laboratory » sur la stabilisation et le compactage des sols.

Trois méthodes de stabilisation ont été étudiées : mélange de sols pour obtenir une composition granulométrique à structure plus résistante à la déformation, adjonction de ciment ou de bitume pour réaliser une sorte de béton, adjonction de substances résineuses ou bitumineuses pour provoquer autour de chaque grain une pellicule imperméable à l'eau.

Le compactage a donné lieu à des essais de laboratoire ainsi qu'à des épreuves de chantier en employant divers appareils spéciaux ; au cours de ces essais, on a également étudié l'effet du compactage sur les autres propriétés du sol.

BT 885 628.16

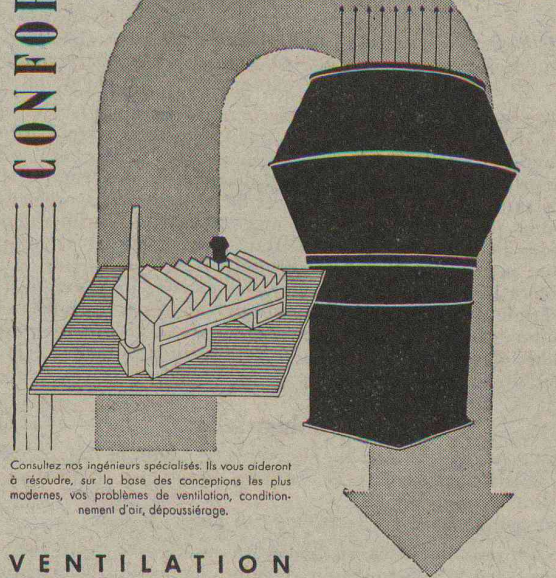
Filtration de l'eau.

DIVERS AUTEURS.

Techn. sanitaire et municipale. 5-6, 9-10/48. 54 pages, nombreuses fig.

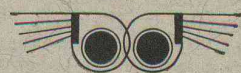
Extraits des rapports présentés au Congrès de Bruxelles de l'Association générale des hygiénistes et techniciens municipaux (30.5-4.6.1948), parmi lesquels il faut citer : Considérations

CONFORT → SALUBRITÉ

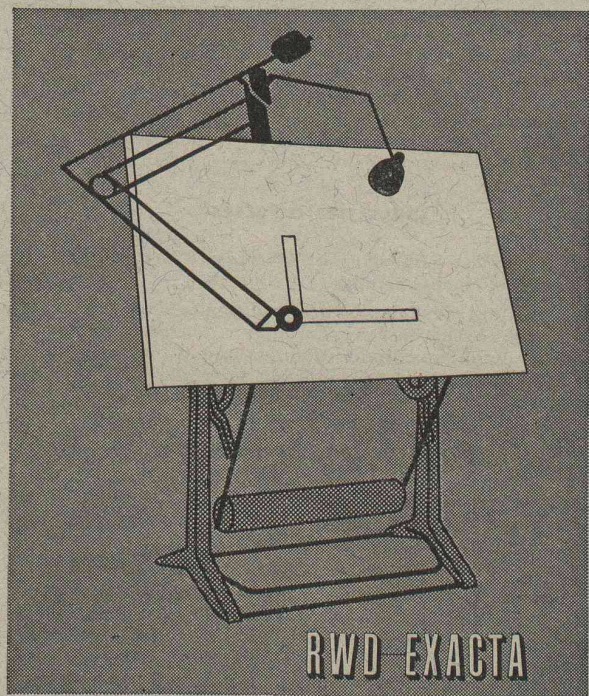


VENTILATION

TechnicAir SA



GENÈVE • 38-40, RUE DU MOLE • TÉLÉPHONE (022) 2 53 01



Appareils à dessiner RWD-EXACTA E 10 (100/150 cm) Fr. 295.—
Tables à dessiner RWD-EXACTA 2050-51 » 285.—
Planches à dessiner N° 20 B (100/150 cm) » 70.—
Vente par des magasins spécialisés

REPPISCH-WERK AG.,
DIETIKON
ZÜRICH-SCHWEIZ

Fabrique de machines
Fonderie, Fabrique de meubles
Téléphone (051) 91 81 03

générales sur la filtration des eaux. — Construction des bassins filtrants. — L'exploitation des filtres lents. — Coagulation et décantation. — Construction et exploitation des filtres rapides. — La filtration lente des eaux de rivières. — L'élimination du plancton lacustre par des filtres rapides d'un système nouveau. — Rapport général sur la filtration des eaux.

Transports.

BT 886 629.135.45.014.71
Contribution à l'étude des voilures tournantes. A. DESCAMPS.
 Mém." Soc. royale belge Ing." et Indust." Série B/N° 5/1948.
 82 pages, 50 fig.

Compte rendu d'un travail de recherche sur une hélice sustentatrice de l'hélicoptère construit par l'ingénieur belge Florine.

La première partie réunit des considérations théoriques : puissance absorbée par l'hélice pour produire la traction, traction des pales, puissance absorbée par les forces de frottement superficielles. La seconde partie est consacrée aux travaux expérimentaux : description du dispositif expérimental, programme et technique des essais, interprétation des résultats d'essais en rapport avec les considérations théoriques développées dans la première partie.

Cette étude aboutit à une méthode de calcul des performances d'une voilure tournante, méthode libérée des essais sur maquette en soufflerie aérodynamique et faisant uniquement appel au relevé, au tunnel, de la poaire de la voilure.

Chimie industrielle.

BT 887 666.3 : 621.315.612
Procédés de préparation de matières céramiques et produits en matières céramiques. R. A. IJDEMS.
 Rev. techn. Philips. 1/49. 9 pages, 9 fig.

Les conditions imposées en haute fréquence aux matériaux en ce qui concerne la constante diélectrique, les pertes diélectriques, les coefficients de dilatation et les propriétés mécaniques ont conduit à un développement rapide d'une technique spéciale de la céramique à laquelle les Laboratoires Philips ont largement contribué.

L'auteur expose les propriétés de certaines matières céramiques fabriquées à Eindhoven, ainsi que leurs applications. A l'aide d'un diagramme de phase du système $MgO - Al_2O_3 - SiO_2$, il montre la corrélation existant entre les propriétés du produit final et la composition des matières céramiques.

BT 888 669.213.6 + 669.224.4
Recherches expérimentales sur le traitement métallurgique des minerais très riches en argent. G. A. VANCEI et M. I. POPA.
 Bull. Inst. nat. Recherches technol. Roumanie N° 3-4/48.
 31 pages, 18 fig.

Une société roumaine a mis en valeur d'importants gisements auroargentifères, dont les caractéristiques minéralogiques et la forme sous laquelle s'y présente l'or, ont imposé leur traitement par cyanuration intégrale, réalisée dans une installation de 100 tonnes/jour, qu'on projette d'agrandir à 300 tonnes/jour.

L'étude mentionnée établit la méthode et les conditions optima de traitement de ces minerais exceptionnellement riches en argent, afin de réaliser des extractions maxima en or et en argent.

Industries diverses.

BT 889 621.822.6 : 677.72
Les roulements SKF dans les machines à câbler. X.
 Revue Roulements à Billes. N° 1/1948. 8 pages, 16 fig.

Article traitant de l'emploi des roulements dans les machines à assembler les câbles en acier, cuivre, etc., et montrant les avantages qui en découlent : diminution des frais d'entretien, augmentation de la production, économie de force motrice. Les figures présentent d'intéressantes réalisations de montages.

Construction, Architecture.

BT 890 628.9.037
Les intermittences de la lumière des tubes fluorescents et leurs effets physiologiques. J. SÉGAL.
 Cahiers Centre scientif. techn. Bât. N° 44. 4/49.
 Essais et Recherches. 11 pages, 19 fig.

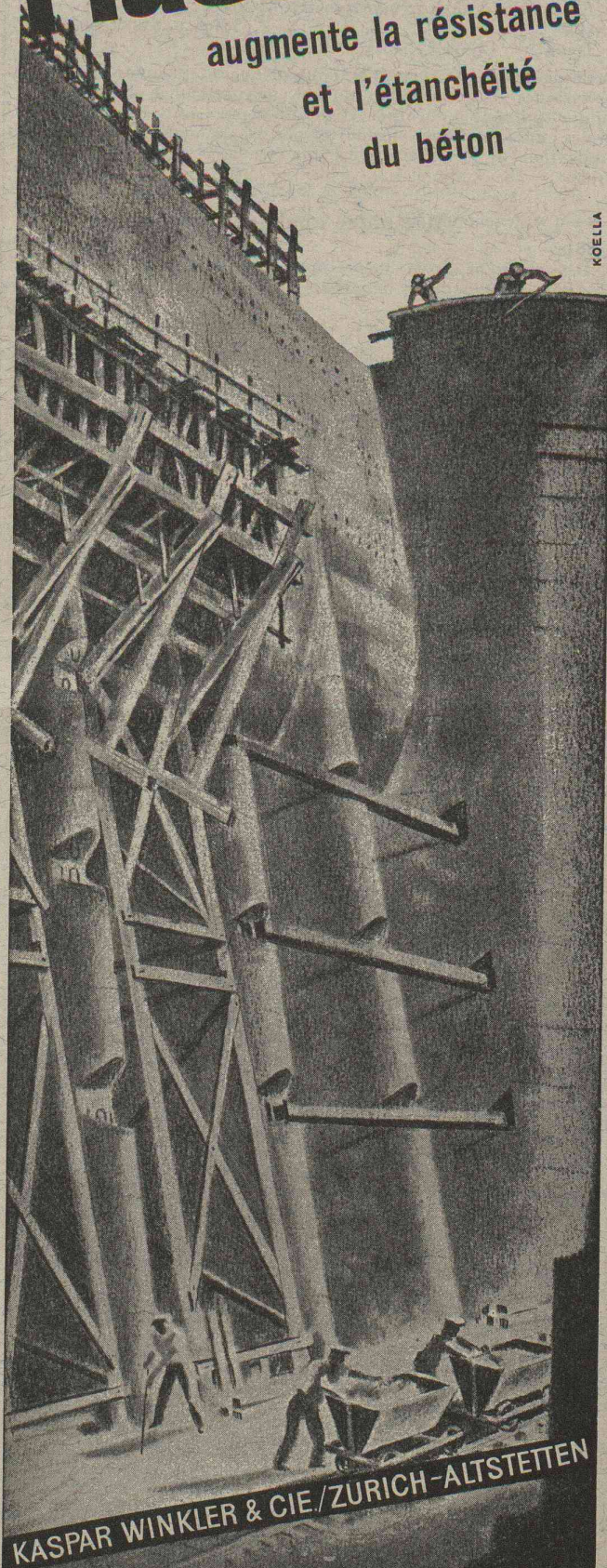
L'auteur expose les premiers résultats obtenus dans la détermination des caractéristiques de variation du flux lumineux émis par les tubes fluorescents et leurs effets physiologiques ; il donne un aperçu des problèmes posés par l'action biologique des rayonnements ultra-violet, la couleur de la lumière et le papillotement.

BT 891 711.437 (42)
Village design. T. SHARP.
 J. Town Planning Institute. 5/49. 11 pages, 11 fig.

L'auteur développe quelques idées sur la conception des villages anglais. Il souligne l'importance du village en tant qu'organisme social, montre ce qui différencie le village de la petite ville de campagne, décrit les caractères propres au village, et parle du climat local du village-place, c'est-à-dire foyer d'une communauté, des traditions, des innovations. Son exposé se termine par diverses considérations sur les plans d'aménagement des villages qu'illustrent des exemples.

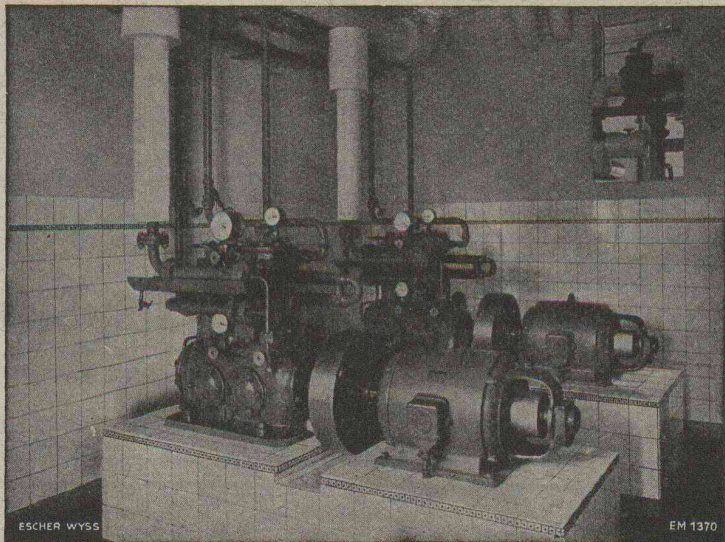
Plastiment

augmente la résistance
 et l'étanchéité
 du béton



KOELLA

KASPAR WINKLER & CIE / ZURICH - ALTSTETTEN



Installation frigorifique « FRIGOTROP » entièrement automatique dans une brasserie.

ESCHER WYSS ZURICH

NOS SPÉCIALITÉS:

- Turbines hydrauliques
- Pompes
- Conduites forcées
- Hélices marines à pas variable
- Turbines à vapeur
- Chaudières à vapeur et réservoirs
- Turbo-compresseurs et ventilateurs à hélice
- Installations d'évaporation
- Pompes à chaleur
- Machines frigorifiques
- Essoreuses pour l'industrie, système « TER MEER »
- Produits de fonderie

22/40

Carreaux de revêtement en verre-céramique

LE PROGRÈS

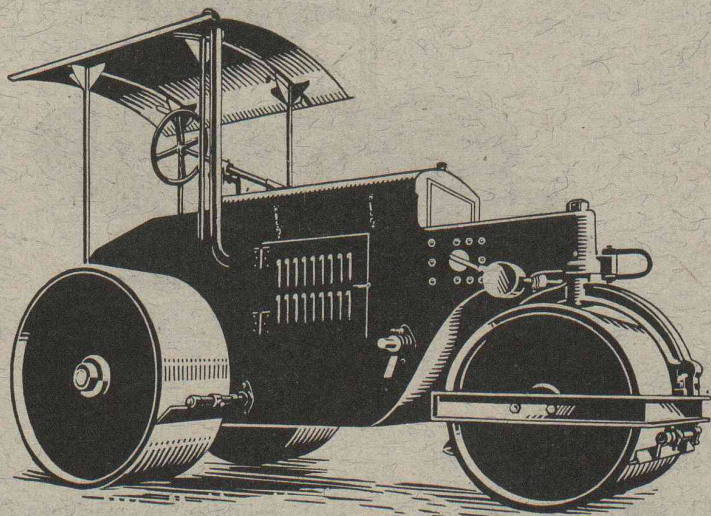
*dans la technique
de la céramique
du bâtiment*

KERVIT

- Qualité supérieure
- Résistance et adhérence accrues
- Agéivité garantie
- Absence de craquelures
- Gamme étendue de couleurs
- Poids et Epaisseur du revêtement réduits de 2/3
- Agent général pour la Suisse :
SODREX S. A., Genève

Stand aux Expositions permanentes de la construction de Lausanne-Berne-Zurich

Rouleaux compresseurs



- Matériel pour la construction et l'entretien des routes
- Chargeuses automatiques
- Broyeurs en tous genres
- Transporteurs
- Tamis vibratoires
- Concasseurs
- Pelles mécaniques sur chenilles

U. AMMANN S.A. Ateliers de construction LANGENTHAL



Récipients — Appareils — Tuyauteries — Revêtements
en grès garanti anti-acide

Grès chimique très résistant aux acides.
Embrachit résistant aux variations de température.
Thermosil à haute conductibilité thermique.
Embrit pour isolateurs électriques et articles à haute
résistance mécanique.
Grès ordinaire pour le bâtiment et l'agriculture.

Fabrique de grès d'Embrach S.A.

pour canalisation et industrie chimique

Embrach (Zurich)

Tél. (051) 96 23 21

BERTUSI & FILS S. A.

Chemin des Avelines 5
LAUSANNE



Volets à rouleaux
Stores toiles
Tentes diverses
Portes de garage
Réparations

Téléphone (021) 2 40 16

ACBAR

la commande
individuelle
moderne pour
machines de
tous genres



éprouvée de longue date dans des milliers d'entreprises
industrielles de toutes branches.

Rapports de démultiplication jusqu'à 100 000 : 1. Con-
struction axiale, fonctionnement silencieux, ne demandant
aucun entretien.

Engrenages **ACBAR** et Constructions mécaniques
Fridolin Michel-Dietelm & Co., **UERIKON-ZURICH**

KÆLBLE

ROULEAUX COMPRESSEURS A MOTEUR DIESEL
D'ANCIENNE QUALITÉ

Si tous les entrepreneurs sont unanimes à reconnaître
l'excellente qualité des rouleaux d'avant-guerre, il est
aussi réjouissant de constater que les récentes livrai-
sons ne leur cèdent en rien à ce point de vue. La valeur
de leur matériel ainsi que leurs derniers perfectionne-
ments leur assurent même un travail plus sûr et une
plus longue durée de service.

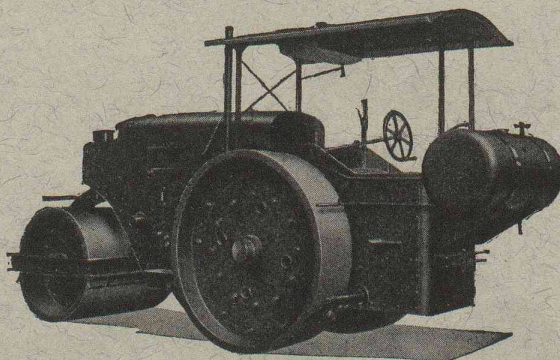
Les rouleaux compresseurs KÆLBLE sont de construc-
tion originale développée jusqu'à sa perfection actuelle
par un travail de pionnier de dizaines d'années.

A axe arrière fixe et oscillant.
Grandeurs de fabrication de 3-15 tonnes.

Un grand nombre également en service en Suisse.
Meilleures références. — Toujours redemandés.

Vente exclusive et service complet de pièces de rechange

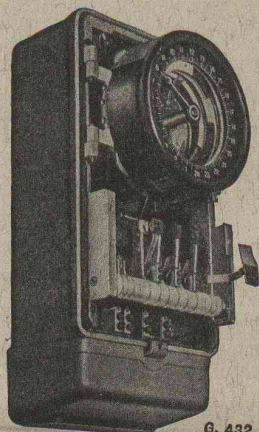
Robert Aebi & Cie SA Zurich



Fabrique de machines
Fondée en 1881
Téléphone (051) 23 17 50

VENTILATEURS — **WANNER**
 AÉROTHERMES —
 FILTRES A AIR —
 INSTALLATIONS
 AÉROTECHNIQUES —

Wanner & Cie. S.A. Horgen



G. 432

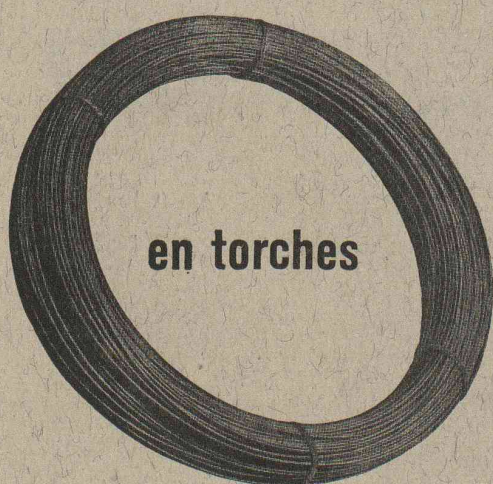
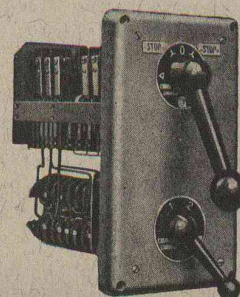
GHIELMETTI



Horloges à contact - Interrupteurs horaires
 Interrupteurs à distance - Contacteurs - Relais
 Commandes centralisées - Régulateurs de température

Interrupteurs à main spéciaux pour commandes
 électriques et toutes les applications et schémas possibles
 Interrupteurs à pédale - Interrupteurs fin de course

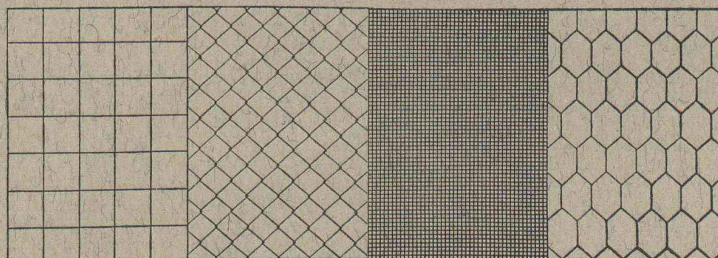
Fr. Ghielmetti & C^o S. A., Soleure
 Fabrique d'appareils électriques Tél. (065) 2 43 41



en torches

FIL DE FER ZINGUÉ

pour la confection de treillis
 et d'autres articles en fil de fer



SOCIÉTÉ ANONYME
DES FORGES ET USINES DE MOOS
LUCERNE

Nous fournissons toutes sortes de fils de fer pour la confection de treillis et toiles métalliques. Nous livrons également des fils d'acier pour reliure, étampage et frappe à froid, fils de fer pour fleuristes et pour la construction de machines.

Meilleur béton plus durable

par

Augmentation de la résistance aux alternatives de gel et dégel,

Réduction de la perméabilité,

Réduction de la quantité d'eau par m³, soit réduction de E/C,

Augmentation de la plasticité, de la maniabilité, de la facilité et rapidité de pervibration, etc.,

... pour ne citer que quelques-uns des nombreux avantages réels obtenus avec l'agent à occlusion d'air

DAREX AEA

dans la construction du Barrage de Räterichsboden, Handeck II, de Kraftwerke, Oberhasli AG.

Photographie K. W. O.

Représentation générale:

Roger Frey, Ing. dipl. E. P. F.

Beethovenstr. 47, Zurich 2, Tél. 23 33 64



26. Juli 49



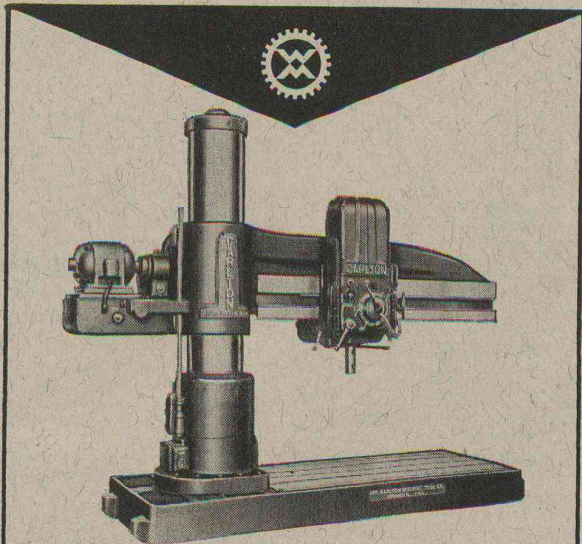
MEYNADIER

Paltox

Le mastic étanche éprouvé dont l'adhérence et l'élasticité demeurent permanentes; s'emploie à froid pour les joints de dilatation, les raccords, etc.

MEYNADIER & CIE S. A. ZURICH
Vulkanstrasse 11C tél. 25 52 57
Berne, Murtenstr. 36, tél. 2 90 51

J. S. S. S. S.



CARLTON

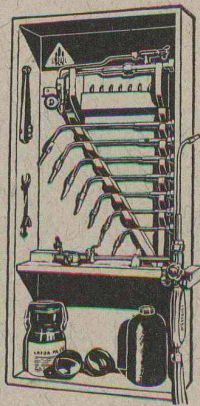
La perceuse radiale américaine puissante / Commande de la broche unique / Détails de constructions intéressants / Différents modèles à partir de 38 mm Ø capacité de perçage / La radiale pour le connaisseur / Premières références suisses

Représentant général pour la Suisse:

Walter Meier

MACHINES-OUTILS

MÜHLEBACHSTRASSE 11 ZÜRICH TELEPHONE (051) 32 72 20



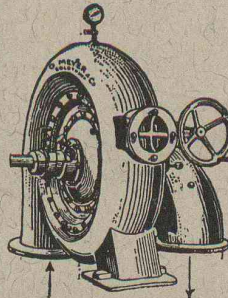
**Appareils de soudure
Métaux d'apport
Tous accessoires**

DEMANDEZ DEVIS OU LA VISITE
DE NOTRE REPRÉSENTANT

USINES
OXYGÈNE & D'HYDROGÈNE S.A.
LUCERNE

Service VEVEY : Tél. (021) 5 11 44

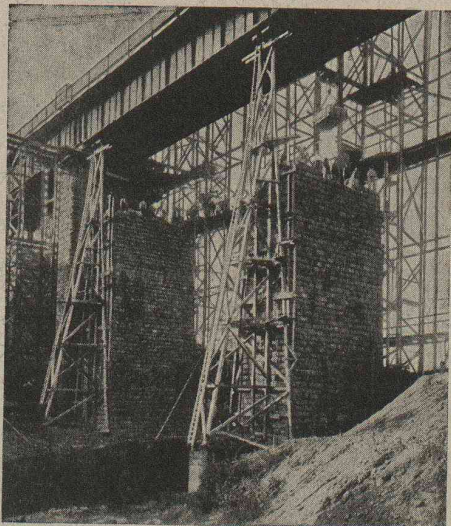
O. Meyer & Cie, Soleure
Fabrique de machines et moulins à blé



**Turbines
Francis**

en chambre d'eau
ou à bache spirale

Turbines Pelton



**ENTREPRISE GÉNÉRALE
DE TRAVAUX PUBLICS**

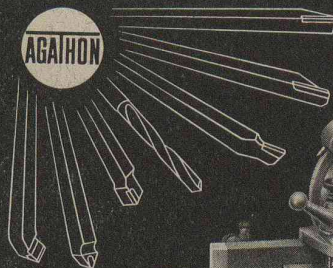
R. BELLORINI FILS

Fondée en 1890

Terrassements - Ponts - Tunnels - Sondages
Mines - Injections - Gunité

Bâtiments industriels

Lausanne Ch. de Bellevue 27 Tél. 48298



MACHINES D'AFFUTAGE
ET DE GLACAGE DES
MÉTAUX DE COUPE
MEULES DIAMANTÉES
OUTILS EN MÉTAL DUR

AGATHON S.A.

FABRIQUE DE MACHINES

TEL. (065) 2 38 86 **SOLEURE**

SUISSE

BREVETS D'INVENTION

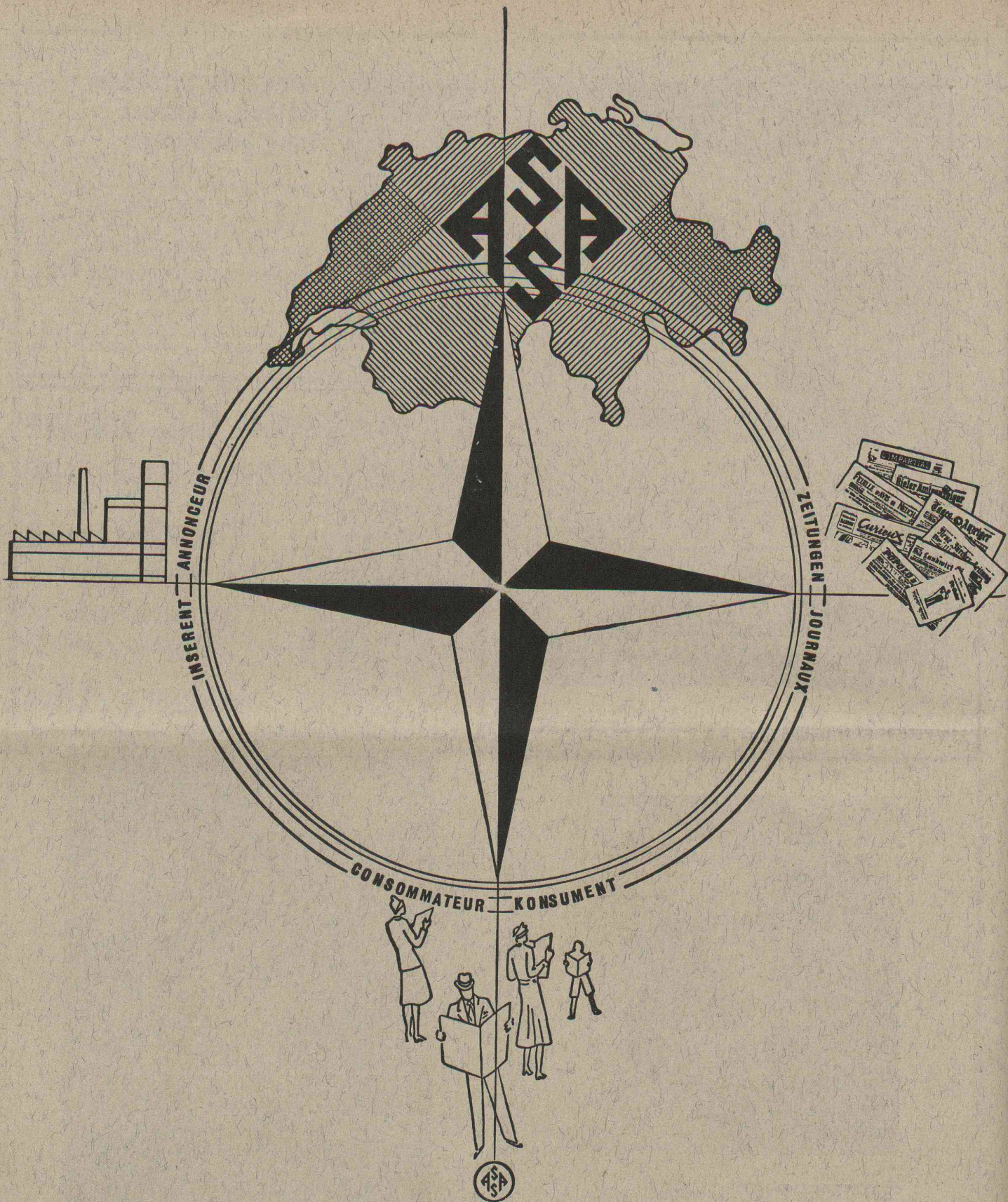
MARQUES DE FABRIQUE - DESSINS - MODÈLES
CONSULTATIONS - EXPERTISES

ANDRÉ SCHOTT INGÉNIEUR-
CONSEIL

Bld. du Théâtre 5

GENÈVE

TÉLÉPH. 50.398

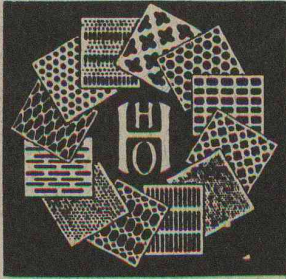


ANNONCES SUISSES S.A.

Conseils pour campagnes de publicité. Devis sans engagement et exécution d'ordres pour tous les journaux, organes spéciaux et professionnels. Régie exclusive de la publicité de plus de 120 journaux et publications.

Aarau - Bâle - Bellinzone - Berne - Bienne - Flawil - Fribourg - Genève - Lausanne - Locarno
 Lucerne - Lugano - Neuchâtel - Schaffhouse - Sion - St-Gall - Winterthour - Zurich

Fabrication spéciale de tôles perforées, embouties et martelées



H. HEER & Co
OLTEN

Inventeurs

Consultez pour l'obtention et la mise en valeur de brevets en Suisse et à l'étranger la Maison PERUHAG, Schwannengasse 4 à Berne, spécialisée en la matière. Agences dans toutes les grandes villes. Demandez les prospectus.

Fabrique de machines, d'importance moyenne cherche habile,

Constructeur en chef

apte à diriger seul le bureau technique. On exige formation dans un technicum cantonal, pratique de construction de plusieurs années et avec succès, expérience dans l'acquisition, projets, devis et calculation des prix dans le domaine de la construction générale des machines (et spécialement des installations pour transports de marchandises en masse). Connaissance approfondie des langues allemande et française (parlé et écrit) indispensable.

Seulement des candidats très bien recommandés à tout point de vue, âgés de 30-40 ans, désirant occuper une place stable et intéressante, avec droit à la caisse de retraite, aptes à diriger avec énergie, mais avec beaucoup de tact le personnel, sont priés d'adresser leurs offres manuscrites avec formation détaillée, photo, copies de certificats, prétentions de salaire et en indiquant la date d'entrée la plus proche, sous chiffres 78 510 LK, à **Publicitas, Soleure.**

ASCENSEURS MONTE-CHARGE
MOTEURS ÉLECTRIQUES EN TOUS GENRES
MONTE-PLATS
DEVIS SUR DEMANDE

ASCENSEURS ET MOTEURS « **SCHINDLER** »
HAUBRUGE & Co LAUSANNE
Rue J.-J. Cart 8 - Tél. 3 74 27

Fabrique de machines, d'importance moyenne, cherche jeune

Employé technique

absolument de toute confiance, habitué à un travail exact, d'un caractère irréprochable, comme collaborateur auprès de la direction technique.

On exige apprentissage comme dessinateur sur machines subi avec succès, ou formation dans un technicum, excellente instruction générale, talent d'organisation, expérience dans le domaine des règles fondamentales, statistique, propagande, enregistrement et travaux de contrôle, ainsi que connaissance approfondie des langues allemande et française.

Ne sont priés de s'annoncer que des candidats très bien recommandés et qui s'intéressent à une place stable, intéressante et variée, avec droit à la caisse de retraite. Prière d'adresser les offres manuscrites, avec photo, certificats, prétentions de salaire, références, indications détaillées sur formation et date d'entrée, sous chiffre 47 320 HB, à **Publicitas, Soleure.**



LE BRULEUR A MAZOUT

Delca a fait ses preuves!

(Produit de la General Motors)

Economique et silencieux
Marche parfaite garantie

Distributeur: Et. CH. RAMUZ S. A.

Agent général et vente:

COMBUSTIBLES A. BLANC-MOREL S.A.
Téléphone 4 04 63 Rue de Genève, LAUSANNE

LÉON DUPONT & FILS S. A.

MAITRISE + FÉDÉRALE

LAUSANNE
AV. SÉVERY 6

TÉLÉPHONE 4 97 81

RENENS
RUE DU CHÊNE

NOTRE SPÉCIALITÉ :

CHARPENTE COLLÉE SYSTÈME « HETZER »

POUR ÉGLISES — SALLES DE GYMNASTIQUE —
SALLES DE FÊTE — HANGARS — USINES —
MANÈGES — TRIBUNES — MARQUISES, ETC.

INSTALLATIONS DE CHANTIERS POUR BARRAGES

CHEMINS DE FER FÉDÉRAUX SUISSES

Place au concours

Un dessinateur en génie civil

à la Division des Travaux du 1er arrondissement des C. F. F., Section des Ponts, à Lausanne.

Conditions d'admission : Etre porteur d'un certificat d'apprentissage. Age maximum : 25 ans.

Appointements mensuels : A convenir.

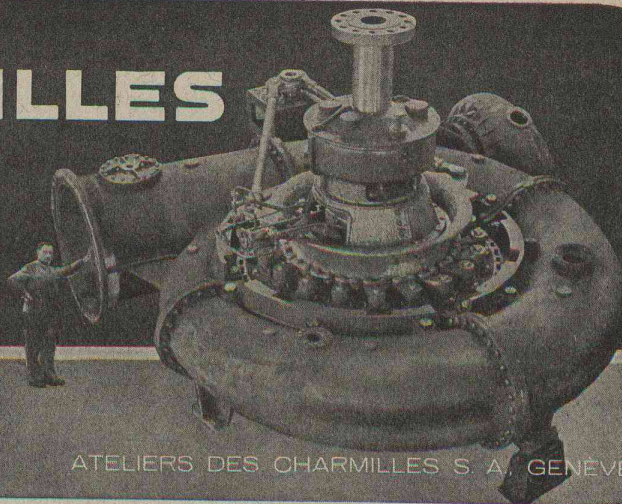
Délai d'inscription : 24 septembre 1949. S'adresser par lettre autographe et « curriculum vitae », à la Division des Travaux du 1er arrondissement des C. F. F., à Lausanne.

Entrée en fonctions : Le plus tôt possible.

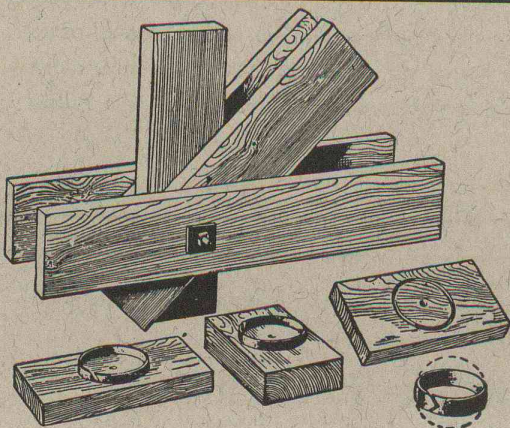
CHARMILLES

TOUTE NOTRE ACTIVITÉ SCIENTIFIQUE
TOUTES NOS RECHERCHES
TOUTE NOTRE LONGUE EXPÉRIENCE

POUR UNE SEULE TURBO - MACHINE
LA
TURBINE HYDRAULIQUE



ATELIERS DES CHARMILLES S. A. GENÈVE



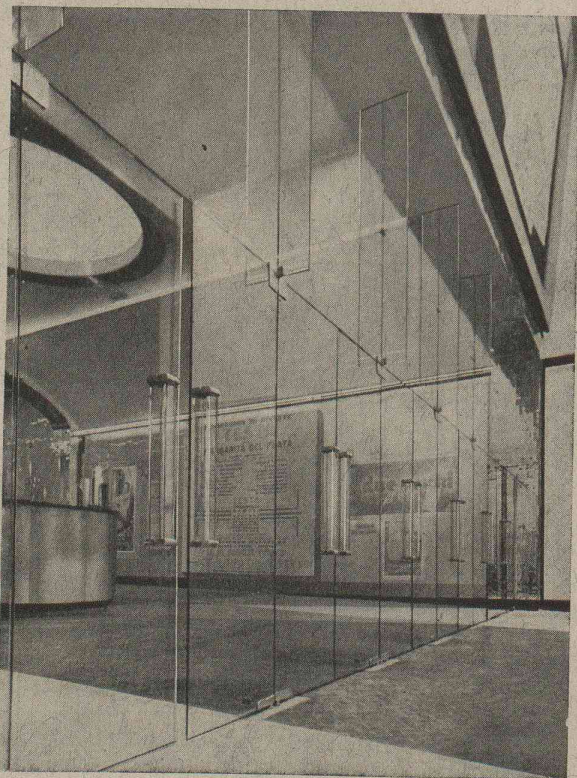
Ringdübel + Patent Assemblage de charpente en bois



R. RIGLING & Co.
Constructions en bois

Halles
Constructions de fabriques
Constructions d'escaliers

Zurich - Oerlikon
Leutschenbachstr. 44
Téléphone (051) 46 82 25



PORTES EN GLACE
SECURIT

SANS AUCUN
ENCADREMENT



ÉTUDE ET RÉALISATION
DE TOUTE INSTALLATION



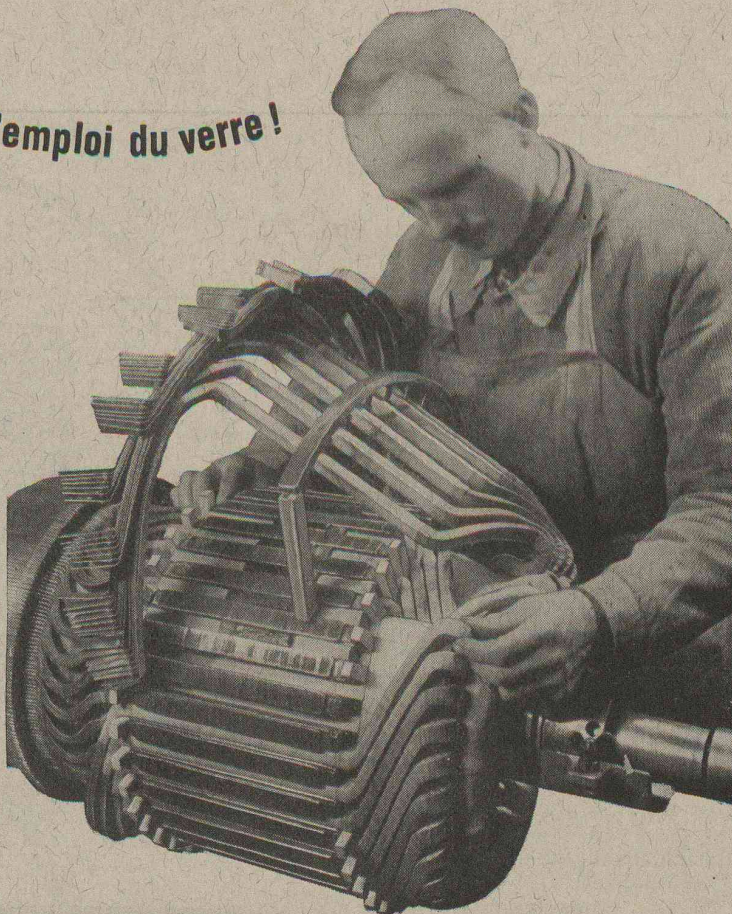
SECURIT S. A. GENÈVE
CHÊNE-BOUGERIES TÉL. (022) 4 62 50

Améliorez vos isolations par l'emploi du verre !

VETROTEX

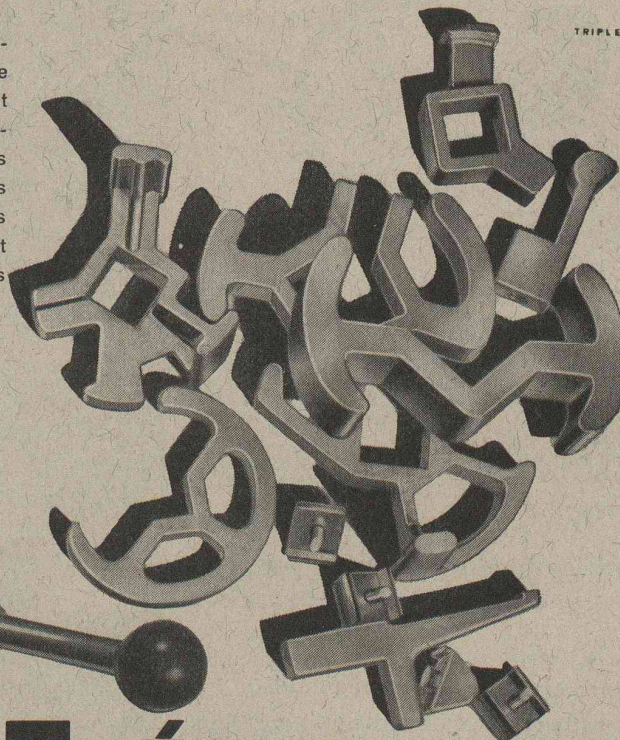
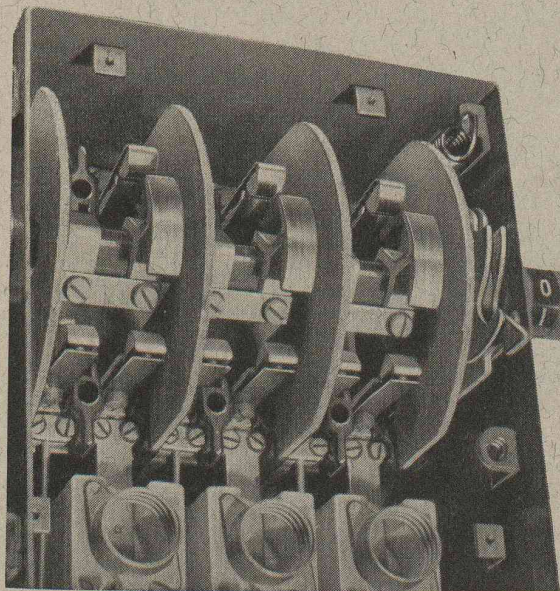
L'isolation VETROTEX assure aux machines électriques une grande sécurité de service, même sous surcharges, température ambiante élevée et atmosphère humide. Elle est employée avantageusement pour la fabrication et la réparation des enroulements soumis à des efforts anormaux et a fait ses preuves dans les conditions de service les plus sévères.

FIBRES DE VERRE S.A., Lausanne



De meilleurs coffrets de manœuvre grâce à l'homogénéité des pièces de contact!

Le métal formé sous grande pression par le procédé du matriçage à chaud devient parfaitement homogène. Il accuse de ce fait les meilleures caractéristiques possibles, tant au point de vue conductibilité que résistance à l'usure. En plus, le matriçage à chaud procure des faces de contact lisses, exemptes de porosités. Les frais d'outillages modérés et le fait que les pièces sont formées en une seule opération, assurent dans bon nombre de cas une sensible réduction du prix de revient des pièces de série. Adressez-nous sans engagement vos dessins ou vos échantillons pour offre.



TRIPLEX

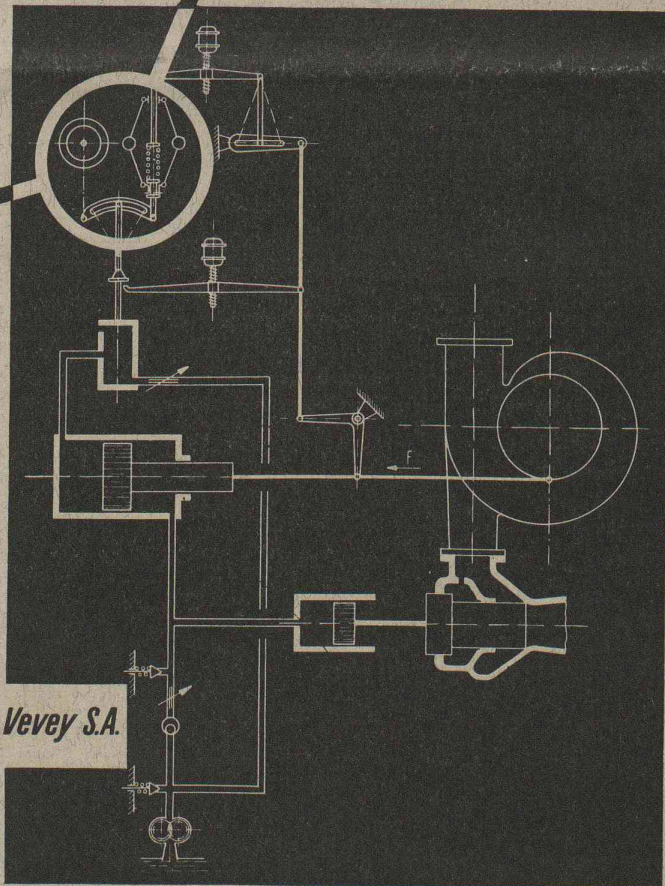
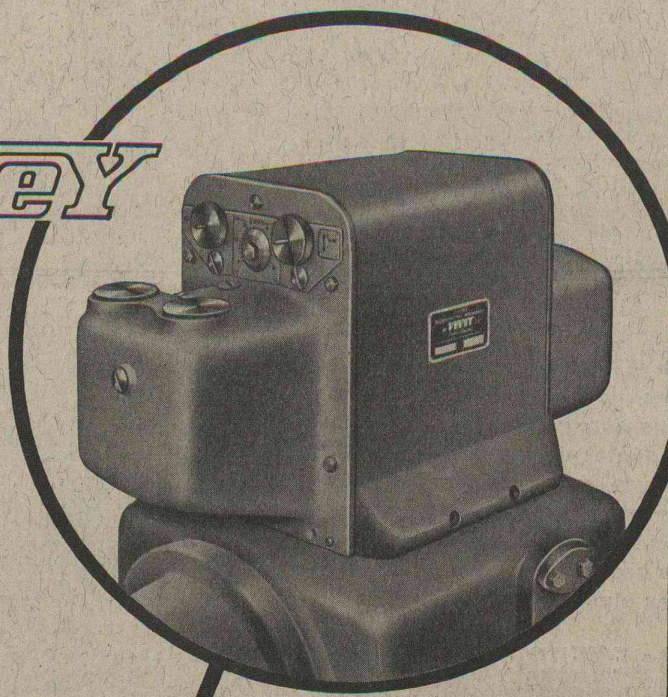
THÉCLA

Société Anonyme St-Ursanne
Téléphone (066) 5 31 55

Le régulateur

Vevey

est le seul permettant le dosage exact, pendant la marche, des effets de l'accéléromètre et du tachymètre. Cette qualité particulière fait de ce régulateur un engin moderne permettant d'obtenir un réglage très sensible de la vitesse tout en garantissant une meilleure stabilité de marche.



Ateliers de Constructions Mécaniques de Vevey S.A.

Vevey/Suisse

Equipements complets pour l'utilisation des chutes d'eau.

1420

Suisse
Berne
Banque Nationale