

**Zeitschrift:** Bulletin technique de la Suisse romande  
**Band:** 75 (1949)  
**Heft:** 17

## **Werbung**

### **Nutzungsbedingungen**

Die ETH-Bibliothek ist die Anbieterin der digitalisierten Zeitschriften auf E-Periodica. Sie besitzt keine Urheberrechte an den Zeitschriften und ist nicht verantwortlich für deren Inhalte. Die Rechte liegen in der Regel bei den Herausgebern beziehungsweise den externen Rechteinhabern. Das Veröffentlichen von Bildern in Print- und Online-Publikationen sowie auf Social Media-Kanälen oder Webseiten ist nur mit vorheriger Genehmigung der Rechteinhaber erlaubt. [Mehr erfahren](#)

### **Conditions d'utilisation**

L'ETH Library est le fournisseur des revues numérisées. Elle ne détient aucun droit d'auteur sur les revues et n'est pas responsable de leur contenu. En règle générale, les droits sont détenus par les éditeurs ou les détenteurs de droits externes. La reproduction d'images dans des publications imprimées ou en ligne ainsi que sur des canaux de médias sociaux ou des sites web n'est autorisée qu'avec l'accord préalable des détenteurs des droits. [En savoir plus](#)

### **Terms of use**

The ETH Library is the provider of the digitised journals. It does not own any copyrights to the journals and is not responsible for their content. The rights usually lie with the publishers or the external rights holders. Publishing images in print and online publications, as well as on social media channels or websites, is only permitted with the prior consent of the rights holders. [Find out more](#)

**Download PDF:** 27.01.2026

**ETH-Bibliothek Zürich, E-Periodica, <https://www.e-periodica.ch>**



# BULLETIN TECHNIQUE

## de la Suisse romande

Organe de la Société suisse des ingénieurs et des architectes, des Sociétés vaudoise et genevoise des ingénieurs et des architectes, de l'Association des Anciens élèves de l'Ecole polytechnique de l'Université de Lausanne, des Groupes romands des Anciens élèves de l'Ecole polytechnique fédérale

Lausanne, 13 août 1949 — 75<sup>me</sup> année, N° 17

**GÉTAZ ROMANC ECOFFEY S.A.**

**TOUT  
POUR LA  
CONSTRUCTION**

**MOTEURS ÉLECTRIQUES ET TRANSFORMATEURS  
TABLEAUX DE DISTRIBUTION  
COFFRETS DE MANOEUVRES ET DÉMARREURS**

se construisent, se réparent, s'achètent, se vendent, chez  
**SPÄLTI FILS & C<sup>IE</sup> VEVEY** Téléphone (021) 5 19 91

**ED. AERNI-LEUCH  
BERNE**

# PAPIERS

**CALQUES  
MILLIMÉTRÉS  
HÉLIOGRAPHIQUES**

**BREVETS d'INVENTION**

*la plus ancienne maison de Suisse :*

**Dérianz, Kirker & C<sup>ie</sup>**  
Genève  
14 rue du Mont-Blanc



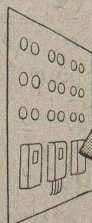
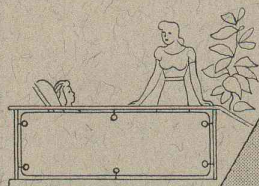


## Poste pneumatique

pour banques, entreprises commerciales et industrielles, hôtels etc.

*Standard Téléphone et Radio S.A. Zurich*  
avec succursale à Berne

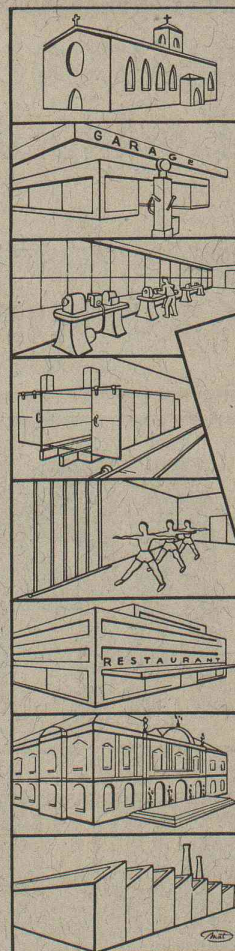
**Eternit**  
*éprouvé, économique*



## Plaques planes

s'emploient partout: revêtements intérieurs de tout genre, cloisons, panneaux, tableaux pour compteurs, balustrades de balcons, etc. Dures comme pierre, elles résistent aux intempéries et à l'humidité. Ouvrage facile, les plaques peuvent être sciées, clouées ou vissées.

**ETERNIT S.A. NIEDERURNEN TEL. (058) 41555**



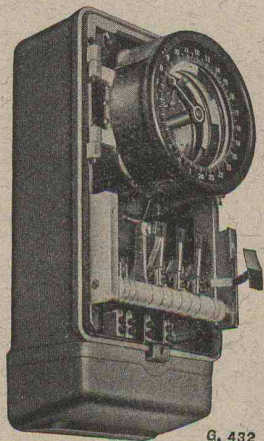
**Vencator**  
**CHAUFFAGE À AIR CHAUD  
BREVETÉ**

**Vous procurera les avantages suivants :**

- Chauffage rapide et hygiénique
- Brûle tout combustible solide ou liquide
- Consommation très économique (Rendement 85 %)
- Chauffe à basse température
- Permet le conditionnement de l'air
- Aucun risque de gel
- Faible entretien
- Construction durable

**DEMANDEZ DOCUMENTATION  
À SOPROCHAR SA  
LAUSANNE TEL 22619**





G. 432

# GHIELMETTI

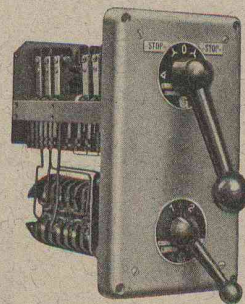


**Horloges à contact - Interrupteurs horaires**  
Interrupteurs à distance - Contacteurs - Relais  
Commandes centralisées - Régulateurs de température

Interrupteurs à main spéciaux pour commandes électriques et toutes les applications et schémas possibles  
Interrupteurs à pédale - Interrupteurs fin de course

**Fr. Ghielmetti & C<sup>o</sup> S. A., Soleure**

Fabrique d'appareils électriques Tél. (065) 2 43 41



## LA POUDRE NOIRE

**l'explosif efficace et bon marché**

Intendance fédérale des poudres, Berne

## ACIERS INOXYDABLES



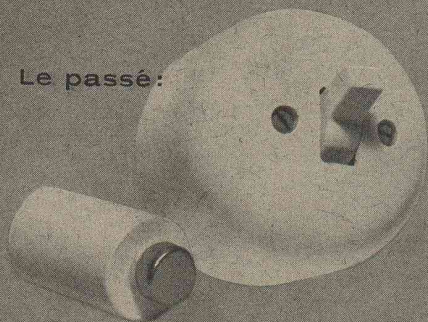
bandes  
barres  
fils  
tôles et  
**TUBES**  
soudés et  
sans soudure

**COURVOISIER & Co.**

S. A., BIENNE

Tél. (032) 2 33 38

Le passé:

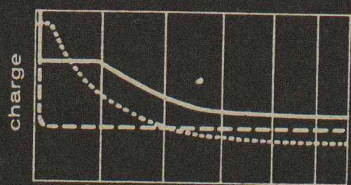


Le progrès:

## Les petits disjoncteurs CMC

uni-, bi- et tripolaires jusqu'à 32 A/500 V

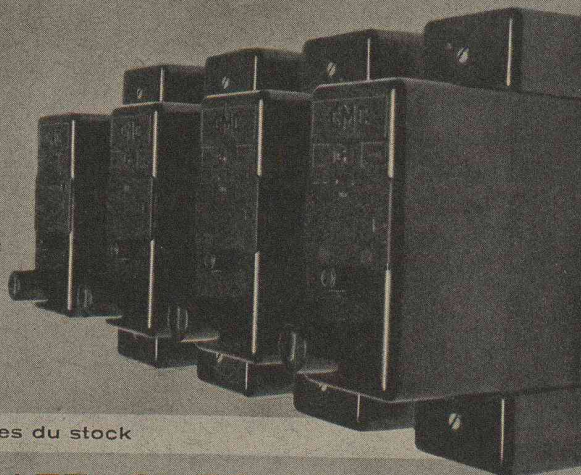
Nos disjoncteurs automatiques de protection ont une double fonction. Utilisables comme interrupteurs à boutons-poussoirs, ils protègent en outre la ligne et les appareils qu'ils contrôlent par déclenchement automatique en cas de surcharge ou de court-circuit.



caractéristique de déclenchement

Après déclenchement automatique, ils peuvent être immédiatement réenclenchés

Types normaux livrables du stock



**CHARLES MAIER & CIE. SCHAFFHOUSE LAUSANNE**  
FABRIQUE D'APPAREILS ÉLECTRIQUES

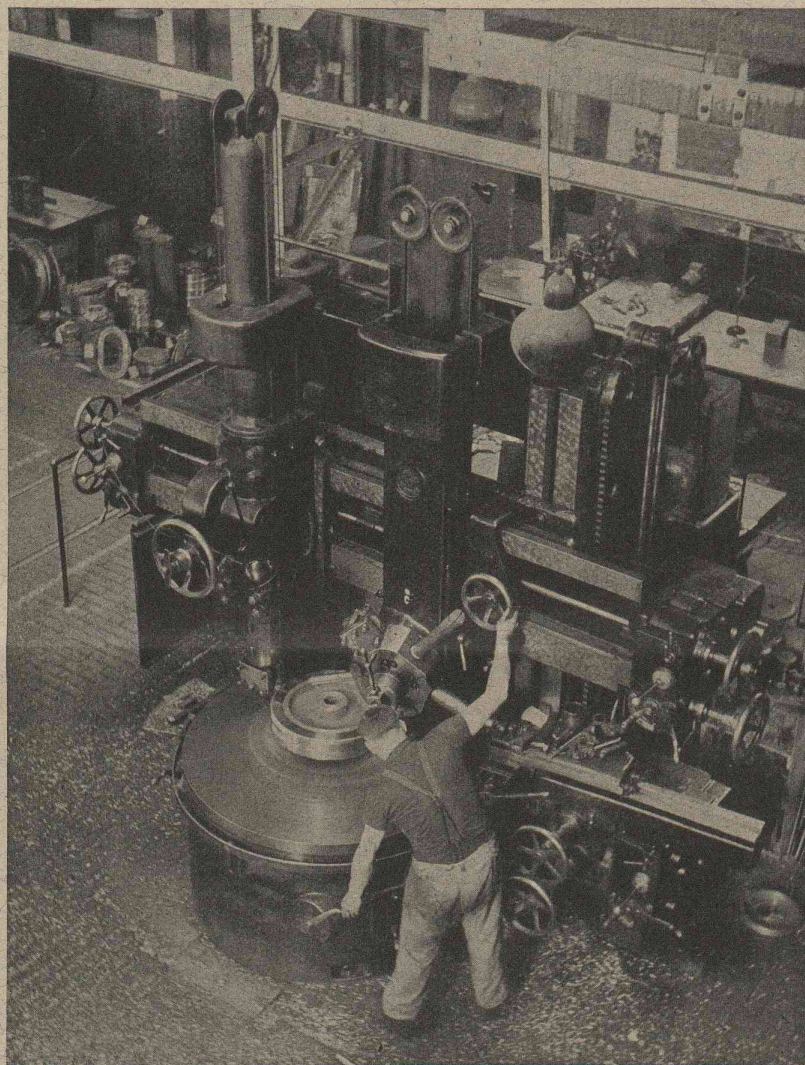
TÉL. 053 5 38 13

TÉL. 021 2 72 22



# SÉCHERON

*Une longue expérience...*



*... au service de nos clients*

Nous construisons :

MATÉRIEL DE TRACTION ÉLECTRIQUE — TRAMWAYS ET TROLLEYBUS —  
ALTERNATEURS — TRANSFORMATEURS — RÉGULATEURS AUTOMATIQUES  
— REDRESSEURS A VAPEUR DE MERCURE SANS POMPES A VIDE —  
TRANSFORMATEURS ET ÉLECTRODES POUR LA SOUDURE A L'ARC.

**S. A. DES ATELIERS DE SÉCHERON - GENÈVE**





## LA NOUVELLE MÉTHODE DE BÉTONNAGE

L'occlusion de 3-5% d'air (vol. abs.) dans le béton par le DAREX AEA donne : **Résistance au gel et dégel**, à la corrosion par les sulfates et eaux pures. **Augmentation de la Plasticité**. Réduction de l'eau de gâchage, du ressuage, de la ségrégation, et de la perméabilité. **Plus grande maniabilité**. Elimination des nids de cailloux. Augmentation des résistances par réduction du facteur eau/ciment et plus grande homogénéité.

Représentation générale : **Roger Frey**, Ing. Dipl., Beethovenstrasse 47, **Zürich**, tél. (051) 23 33 64

Travaux publics

Revêtements de chaussée

Voies de chemins de fer industrielles

Revêtements de sols en béton spécial et pavages en bois

# WALO BERTSCHINGER & C<sup>ie</sup> S. A.

**LAUSANNE**

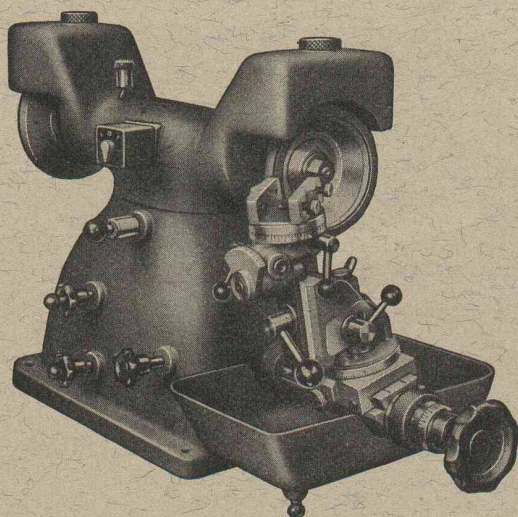
Avenue d'Ouchy 4

**Tél. 3 35 18**

## VOMEDI

**Machine à affûter et à scier le métal dur**

Un petit chef-d'oeuvre de maniabilité d'une conception simple et économique.



Nous livrons des meules diamantées et des outils en diamant et en métal dur.

DEMANDEZ NOS PROSPECTUS SPÉCIAUX

**Les fils d'Antoine Vogel - Pieterlen**

Tél. 032 7 71 44

## Resocel et Resofil

les matériaux de qualité  
pour pièces isolantes et  
engrenages silencieux



Prospectus J 3134-37

**MICAFIL S.A., ZÜRICH 48**

## Brevets d'invention A. BUGNION

**GENÈVE**  
20, RUE DE LA CITÉ

Physicien diplômé de l'Ecole Polytechnique fédérale  
Ancien élève de l'Ecole supérieure d'Electricité à Paris  
Ancien expert à l'Office fédéral de la Propriété intellectuelle

**LAUSANNE**  
36, RUE DU PETIT-CHÊNE  
Jour de réception : Jeudi après-midi





## Treuil et Vannes de barrages

Râteaux dégrilleurs  
Ponts roulants et grues  
Ponts-portiques de chargement

**USINE DE BERNE**  
Société des Usines de Louis de Roll S. A.



**FABRIQUE D'ACCUMULATEURS D'OERLIKON**

**ZURICH - OERLIKON**

(051) 46 84 20

**LAUSANNE**

(021) 2 93 61

**GENÈVE**

(022) 4 99 42



**PARFAIT**

**MODERNE**

Installations aérotechniques  
Ventilateurs - Dépoussiérage  
Protection contre l'incendie

APPAREILLAGE SPECIAL ET BUREAU D'INGENIEURS FREI SA  
BERNE ET ZURICH

LAUSANNE, PLACE ST-FRANÇOIS 12 bis, TÉLÉPHONE 34547