

Zeitschrift: Bulletin technique de la Suisse romande
Band: 75 (1949)
Heft: 16

Werbung

Nutzungsbedingungen

Die ETH-Bibliothek ist die Anbieterin der digitalisierten Zeitschriften auf E-Periodica. Sie besitzt keine Urheberrechte an den Zeitschriften und ist nicht verantwortlich für deren Inhalte. Die Rechte liegen in der Regel bei den Herausgebern beziehungsweise den externen Rechteinhabern. Das Veröffentlichen von Bildern in Print- und Online-Publikationen sowie auf Social Media-Kanälen oder Webseiten ist nur mit vorheriger Genehmigung der Rechteinhaber erlaubt. [Mehr erfahren](#)

Conditions d'utilisation

L'ETH Library est le fournisseur des revues numérisées. Elle ne détient aucun droit d'auteur sur les revues et n'est pas responsable de leur contenu. En règle générale, les droits sont détenus par les éditeurs ou les détenteurs de droits externes. La reproduction d'images dans des publications imprimées ou en ligne ainsi que sur des canaux de médias sociaux ou des sites web n'est autorisée qu'avec l'accord préalable des détenteurs des droits. [En savoir plus](#)

Terms of use

The ETH Library is the provider of the digitised journals. It does not own any copyrights to the journals and is not responsible for their content. The rights usually lie with the publishers or the external rights holders. Publishing images in print and online publications, as well as on social media channels or websites, is only permitted with the prior consent of the rights holders. [Find out more](#)

Download PDF: 26.01.2026

ETH-Bibliothek Zürich, E-Periodica, <https://www.e-periodica.ch>

BULLETIN TECHNIQUE

de la Suisse romande

Organe de la Société suisse des ingénieurs et des architectes, des Sociétés vaudoise et genevoise des ingénieurs et des architectes, de l'Association des Anciens élèves de l'Ecole polytechnique de l'Université de Lausanne, des Groupes romands des Anciens élèves de l'Ecole polytechnique fédérale

Lausanne, 30 juillet 1949 — 75^{me} année, N° 16

GÉTAZ ROMANG ECOFFEY S.A.

**TOUT
POUR LA
CONSTRUCTION**

Le brûleur américain à mazout **AUTO-HEAT**

Etudié spécialement pour la Suisse

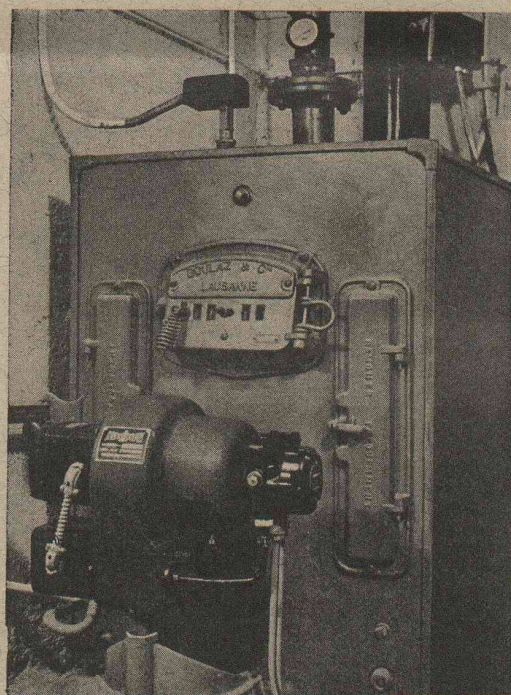
Capacités pour toutes applications

IMPORTATEURS DIRECTS

QUENDOZ Frères

Combustibles liquides et solides

Tél. 2 80 76 - **LAUSANNE** - Caroline 2



MARQUES · MODÈLES · RECHERCHES · EXPERTISES

BREVETS D'INVENTION

Edmond Rauber

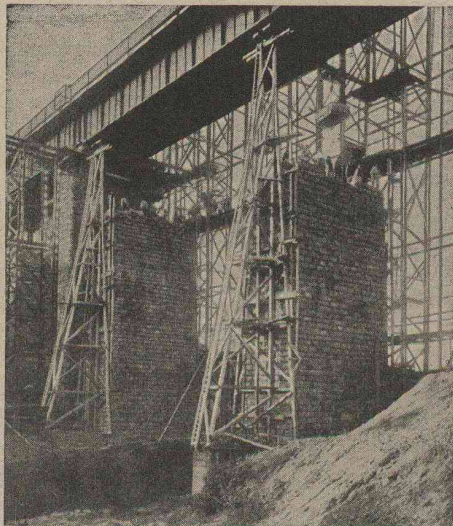
ING. DIPL. E.P.F.

CONSEIL EN MATIÈRE DE PROPRIÉTÉ INDUSTRIELLE

9, av. Marc-Monnier

GENÈVE

Téléphone 53188



**ENTREPRISE GÉNÉRALE
DE TRAVAUX PUBLICS**

R. BELLORINI FILS

Fondée en 1890

Terrassements - Ponts - Tunnels - Sondages
Mines - Injections - Gunite

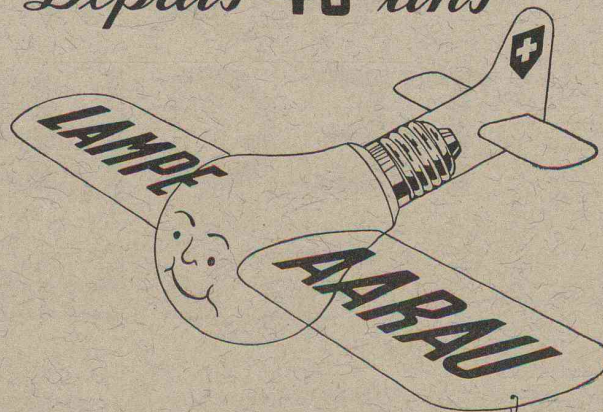
Bâtiments industriels

Lausanne

Ch. de Bellevue 27

Tél. 48298

Depuis 40 ans

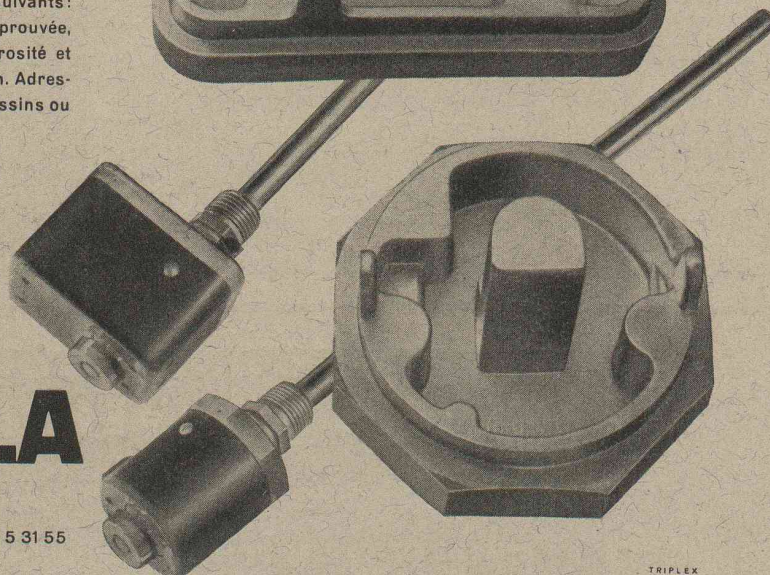
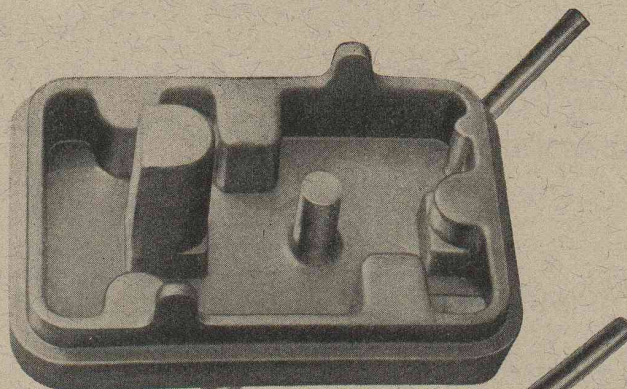


**USINES DE LAMPES ÉLECTRIQUES AARAU S.A.,
AARAU.**

Thermostats

par matriçage à chaud

Malgré leur forme compliquée, les pièces de base des appareils importants illustrés ci-contre ont été obtenues d'un seul coup de presse par étampage à chaud. Ce procédé de fabrication vous offre, outre des prix modestes, les avantages suivants: homogénéité parfaite, solidité éprouvée, surfaces lisses, exemptes de porosité et résistant fortement à la corrosion. Adressez-nous sans engagement vos dessins ou vos échantillons pour étude.



THÉCLA

Société Anonyme St-Ursanne.

Tél. (066) 5 31 55

TRIPLEX

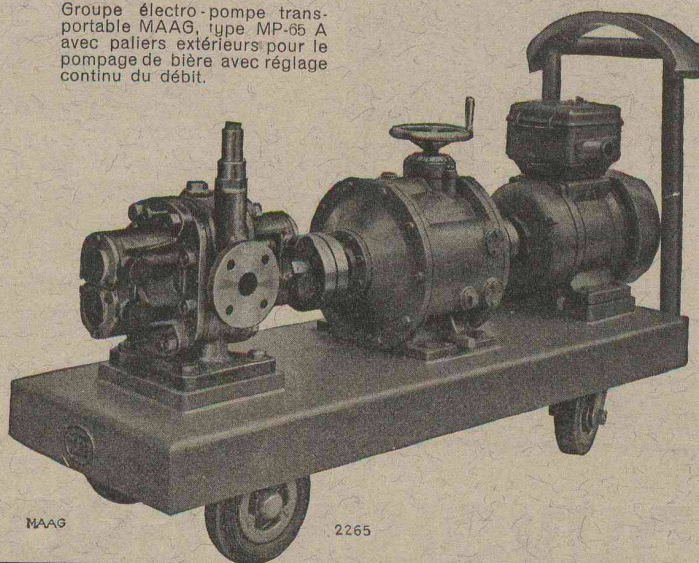
S. A. DES ENGRENAGES MAAG, ZURICH

Pompes à engrenages de précision à rendement élevé.

Engrenages, réducteurs et multiplicateurs de vitesse.

Appareils de contrôle et de mesure des engrenages.

Groupe électro-pompe transportable MAAG, type MP-65 A avec paliers extérieurs pour le pompage de bière avec réglage continu du débit.



reymond

Ateliers de Photogravure

19, Avenue Vinet

LAUSANNE

Tél. 2 39 40

..... à votre service pour l'exécution parfaite et rapide de vos

clichés

MANUFACTURE de Produits Céramiques et Réfractaires S.A. LAUSEN

PRODUITS RÉFRACTAIRES : BRIQUES, PLANELLES, DALLES, MORTIER, MOUFLES, CREUSETS

Briques Klinker pour façades — Planelles Klinker pour carrelages — Briques de parement

TUYAUX EN GRÈS, AUGES, CUVES — BRIQUES ÉMAILLÉES

Visitez notre exposition permanente : Schweizer Bau-Centrale, Zurich 1, Talstrasse 9 (Entrée libre).

IMPRIMERIE LA CONCORDE

LAUSANNE

Terreaux 31

Téléphone 2 35 95

Impressions commerciales et artistiques.
Tirages en couleurs, Illustrations, Labeurs
Journaux, volumes, brochures, catalogues
Circulaires. - Enveloppes. - Programmes.
Cartes de visite et d'adresse, Obligations
Faire-part, Registres. - Algèbre, Musique

Outils normaux de tour
Fraises à pivot en acier rapide et avec métal dur

Fabrique d'outils de précision

EDOUARD IFANGER, USTER (SUISSE)

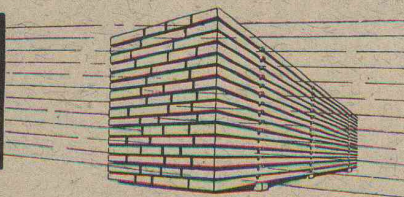


FONTE DE FER POUR TOUS LES BESOINS DE L'INDUSTRIE,
DE L'ARTISANAT ET DU GÉNIE CIVIL

FONDERIE DU VALLON S.A. LAUSANNE

Place du Vallon 9-11

Téléphone (021) 2 43 84



Séchoirs à bois

d'après les principes les plus récents. Transport pneumatique de copeaux et de sciures pour l'industrie du bois. Seumettez-nous vos problèmes aérotechniques, nous vous conseillons volontiers.

VENTILATION SA

Staeefa / Zurich • Tél. 93.01.36
Spécialiste dès 1890



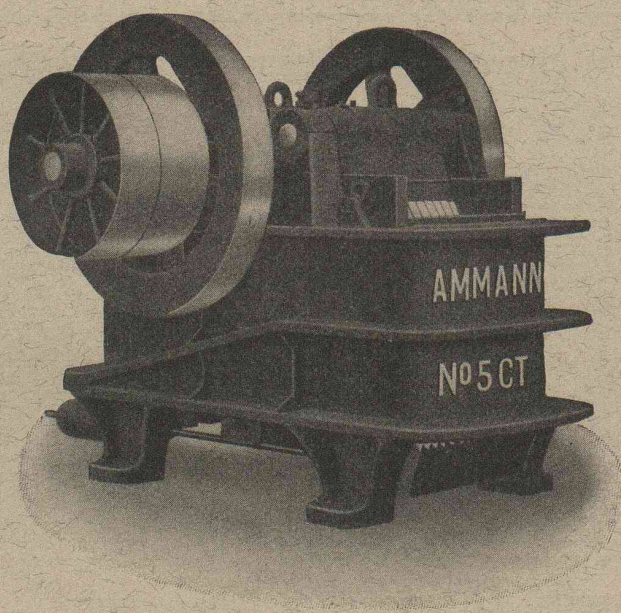
DUVOISIN, GROUX & C^{IE}

ENTREPRISES ÉLECTRIQUES, LAUSANNE

Avenue du Mont-d'Or
Téléphone 3 35 96

LIGNES HAUTE ET BASSE TENSION
CABLES SOUTERRAINS - LIGNES DE CONTACT
STATIONS TRANSFORMATRICES

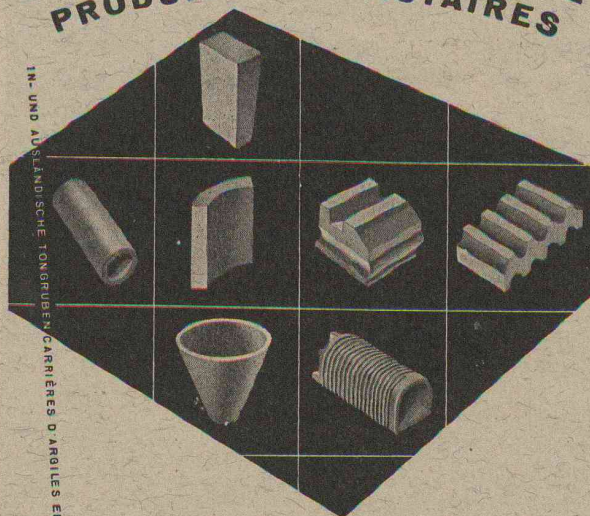
CONCASSEURS



Broyeurs en tous genres
Transporteurs
Tamis vibratoires
Chargeuses automatiques
Rouleaux compresseurs
Matériel pour la construction et
l'entretien des routes
Pelles mécaniques sur chenilles

U. AMMANN S.A. Ateliers de construction LANGENTHAL

FEUERFESTE ERZEUGNISSE PRODUITS RÉFRACTAIRES



IN- UND AUSLÄNDISCHE TONGÜBEN/CARRIÈRES D'ARGILES EN SUISSE ET À L'ÉTRANGER

Chamotte, Corindon
Carbure de silice
Briques anti-acides
Briques isolantes

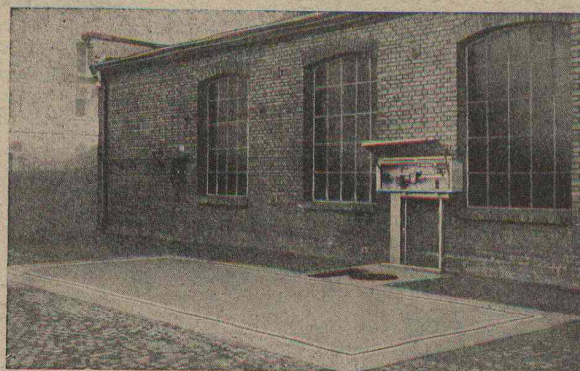


TONWERK LAUSEN AG

LAUSEN BLD.

K. Jardi

GIROUD OLTEN



Poids public de 20 tonnes, pour chars et autocamions
avec pont en béton, systèmes de leviers sans torsion, couteaux réglables

POIDS PUBLICS en construction moderne

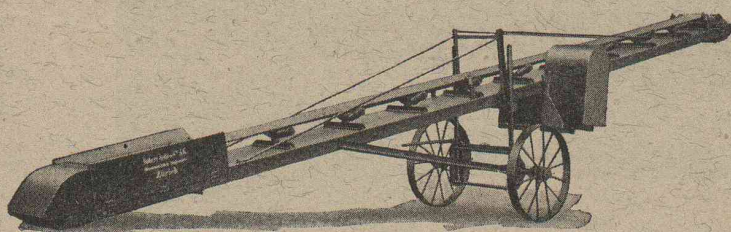
avec pont en béton armé de construction à nervures
Système de leviers sans torsion
Couteaux réglables et interchangeable brevetés
En exécution éprouvée

REPRÉSENTANT POUR LA SUISSE ROMANDE:

SCHOLL FRÈRES, GENÈVE
FABRIQUE DE BALANCES

7149

TRANSPORTEURS A COURROIE "RACO"



L'emploi de transporteurs à courroie RACO, de chargeurs à godets marchant sur chenilles ou d'autres appareils transporteurs — machines éprouvées que nous livrons comme spécialités — augmente le rendement tout en réduisant considérablement les frais de manutention. Prospectus et offres à disposition.

Robert Aebi & Cie SA Zurich

Bureau technique Tél. (051) 23.17.50
Fabrique de machines d'entreprises
Succursale à Zollikofen) Berne)

EXPLOITATION DES SABLES ET GRAVIERS DU LITTORAL LÉMANIQUE

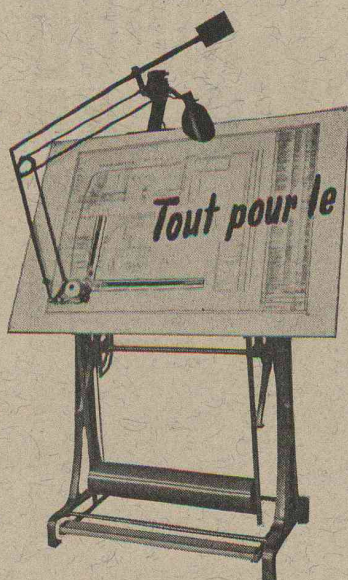
RHONA-SAGRAVE

Direction et chantier : LE BOUVERET, Téléphone 6 91 25 — Bureau commercial : LAUSANNE, Téléphone 3 21 42. — Chèques postaux 11. 9931
Dépôts: OUCHY, Téléphone 3 21 41 - 2 29 974

MATÉRIAUX POUR BÉTON ARMÉ ET REVÊTEMENTS DE ROUTES
FABRIQUE DE MATÉRIAUX DE CONSTRUCTION

AGGLOMÉRÉS DE CIMENT — HOURDIS RHONA EN BÉTON VIBRÉ — BÉTON CELLULAIRE
BRIQUES SILICO-CALCAIRES - BÉTON SILICO-CALCAIRE - EXPANSÉ

LIVRAISON PAR BATEAU ET CFF



Tout pour le bureau technique

Papiers calques et à dessin
Tables et machines à dessiner
Planches à dessin et chevalets
Compas et instruments Kern
Tés, équerres, pistolets, etc.
Mesures linéaires

Règles et disques à calculer
Appareils à héliographier
Papiers héliographiques

Jalons, niveaux

Meubles en bois ARÈS

Meubles en acier BIGLA

RUE CENTRALE 6 - TÉL. 34644

PAPETERIE CENTRALE
depuis 1867
KRIEG
et Cie Lausanne
ORGANISATION DE BUREAU

HORLOGES ELECTRIQUES



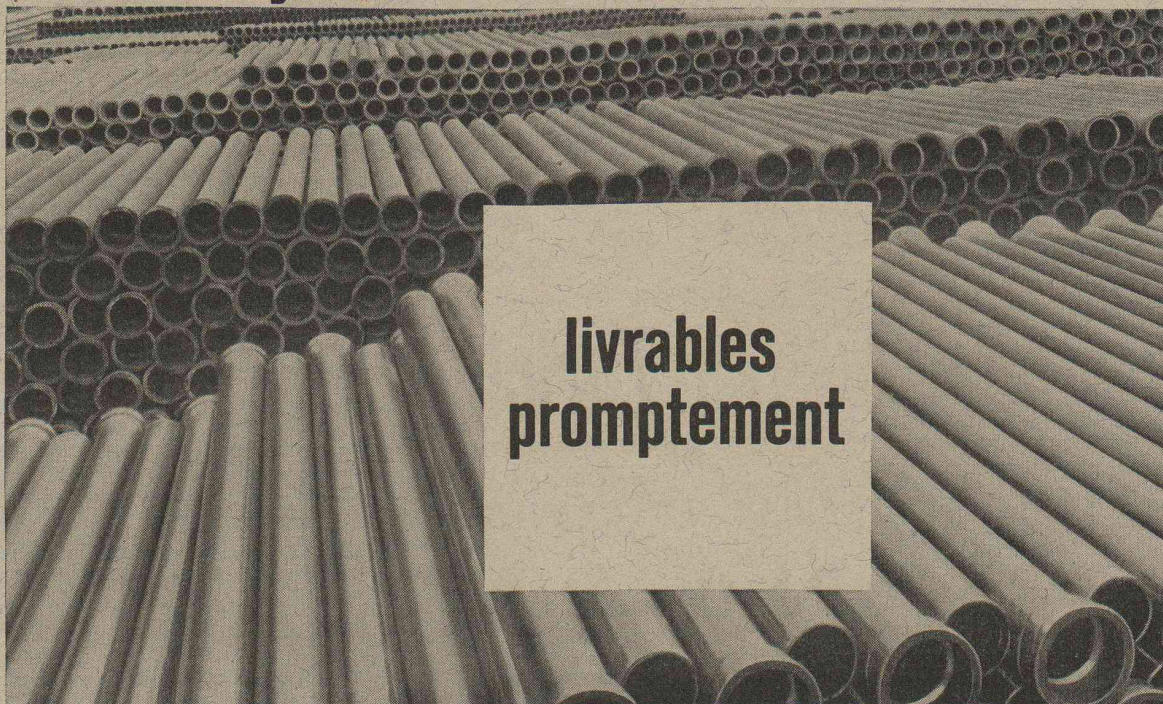
FAVAG

Fabrique d'appareils électriques S.A.
NEUCHÂTEL

FAVAG
N. 565

Tuyaux en fonte

pour canalisations d'eau et de gaz sont de nouveau



**livrables
promptement**

Usine de Choindéz

Société des Usines de Louis de Roll S.A.

869