

Zeitschrift: Bulletin technique de la Suisse romande
Band: 75 (1949)
Heft: 10: Foire Suisse de Bâle, 7-17 mai 1949

Werbung

Nutzungsbedingungen

Die ETH-Bibliothek ist die Anbieterin der digitalisierten Zeitschriften auf E-Periodica. Sie besitzt keine Urheberrechte an den Zeitschriften und ist nicht verantwortlich für deren Inhalte. Die Rechte liegen in der Regel bei den Herausgebern beziehungsweise den externen Rechteinhabern. Das Veröffentlichen von Bildern in Print- und Online-Publikationen sowie auf Social Media-Kanälen oder Webseiten ist nur mit vorheriger Genehmigung der Rechteinhaber erlaubt. [Mehr erfahren](#)

Conditions d'utilisation

L'ETH Library est le fournisseur des revues numérisées. Elle ne détient aucun droit d'auteur sur les revues et n'est pas responsable de leur contenu. En règle générale, les droits sont détenus par les éditeurs ou les détenteurs de droits externes. La reproduction d'images dans des publications imprimées ou en ligne ainsi que sur des canaux de médias sociaux ou des sites web n'est autorisée qu'avec l'accord préalable des détenteurs des droits. [En savoir plus](#)

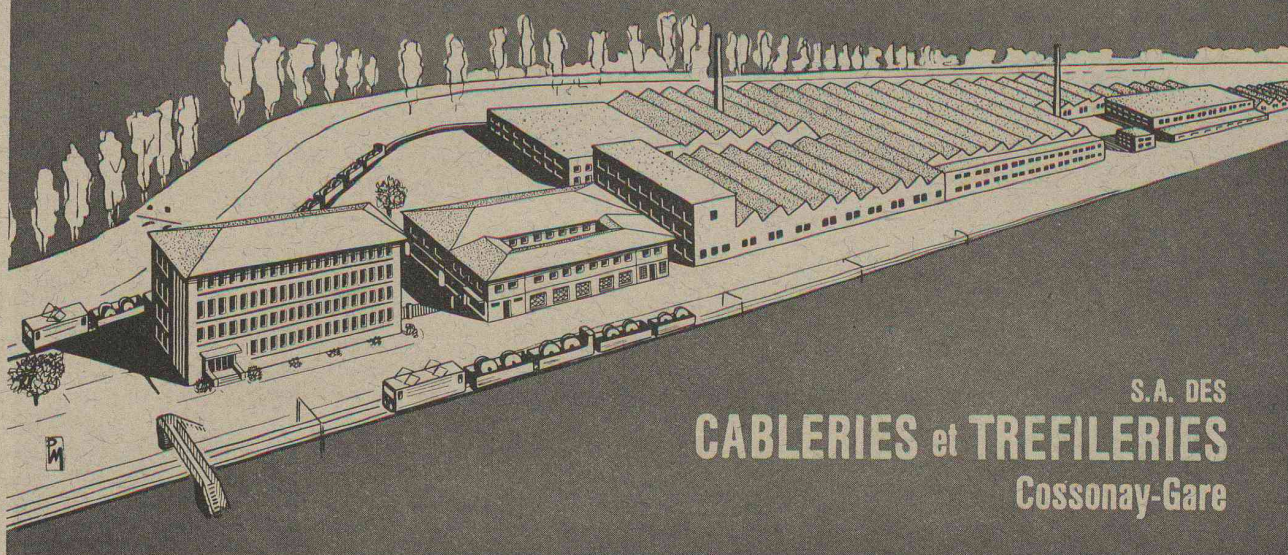
Terms of use

The ETH Library is the provider of the digitised journals. It does not own any copyrights to the journals and is not responsible for their content. The rights usually lie with the publishers or the external rights holders. Publishing images in print and online publications, as well as on social media channels or websites, is only permitted with the prior consent of the rights holders. [Find out more](#)

Download PDF: 26.01.2026

ETH-Bibliothek Zürich, E-Periodica, <https://www.e-periodica.ch>

Conducteurs pour l'électricité



S.A. DES
CABLERIES et TREFILIERIES
Cossonay-Gare



MEYNADIER

Jeune SWS

Paltox

Le mastic étanche éprouvé dont l'adhérence et l'élasticité demeurent permanentes; s'emploie à froid pour les joints de dilatation, les raccords, etc.

MEYNADIER & CIE S.A. ZÜRICH
Vulkanstrasse 110. tél. 25 52 57
Berne, Murtenstr. 36, tél. 2 90 51

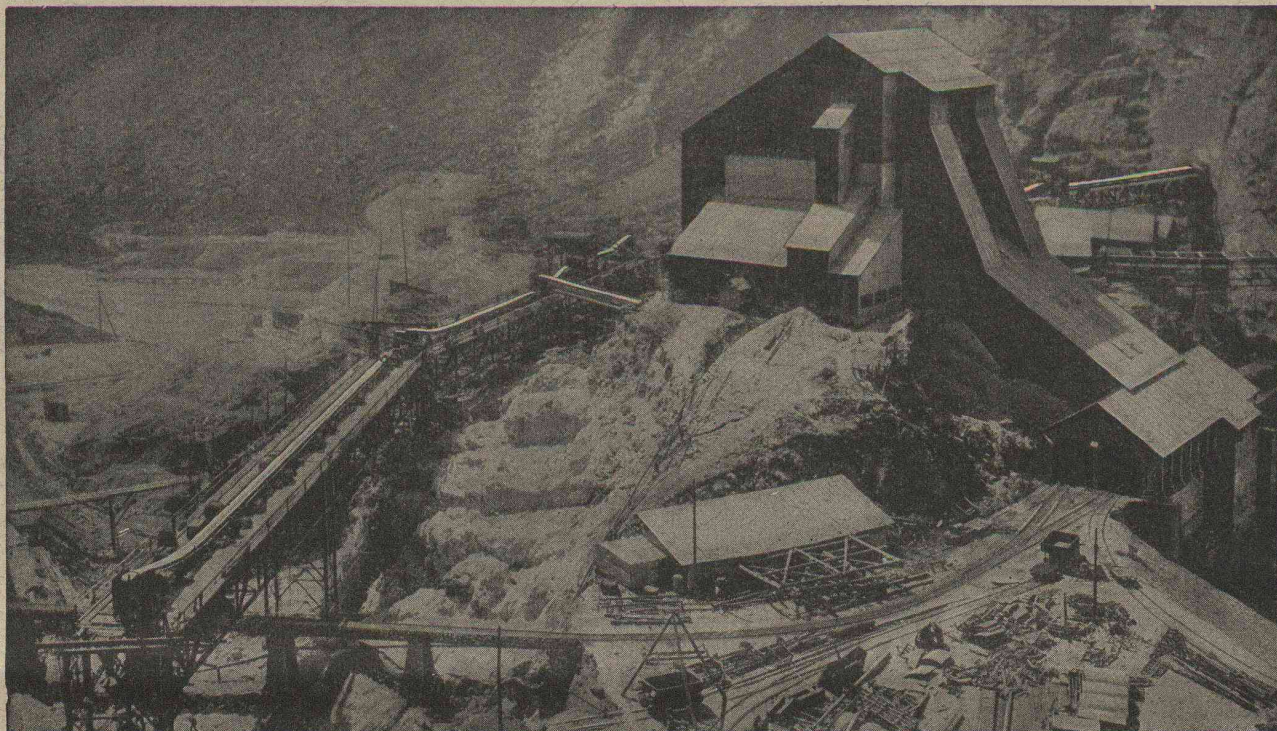
Veillez prêter attention à notre Stand No 2941, Halle VIII, de la Foire Suisse d'Echantillons, Bâle

GOODRICH

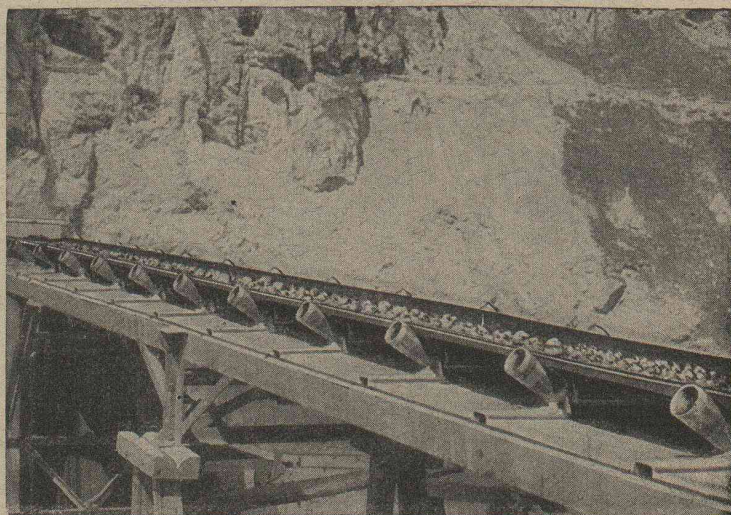
Courroies transporteuses et élévatrices

donnent une nouvelle fois une preuve de leur grande capacité lors de la construction du plus haut barrage européen à **La Dixence (Valais)**.

Des **Transporteuses Goodrich** d'une longueur totale de plus de 1100 mètres convoyèrent à 2240 m. d'altitude les matériaux de construction tels que sable, gravier, béton, etc. Quantité totale transportée pendant 4 années de construction périodique : 1.000.000 tonnes.



Dimensions du barrage construit : Hauteur 90 m., Longueur 450 m., Largeur à la base 65 m., Largeur au couronnement 3 m., Contenu 4000,000 m³.

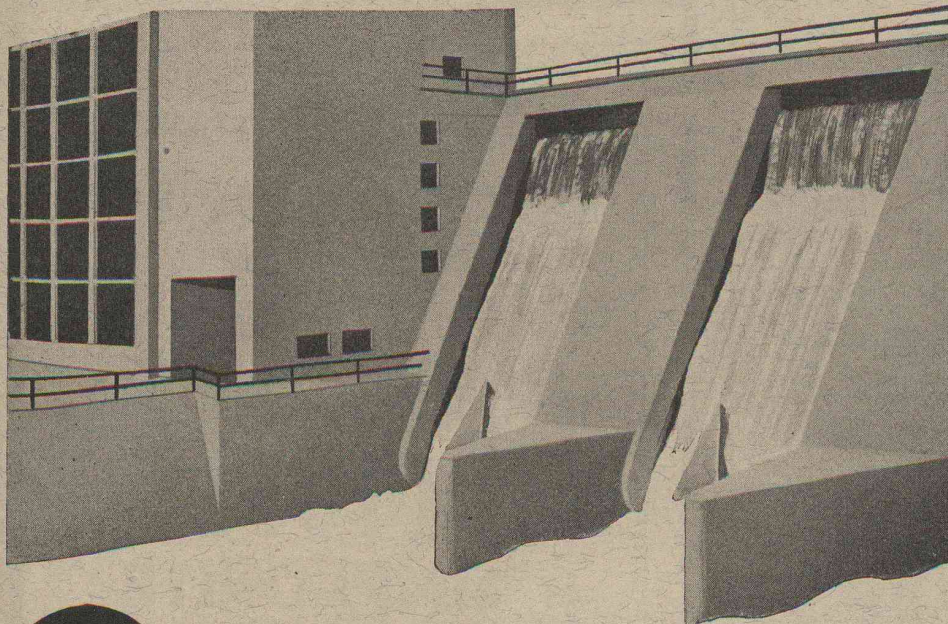


Pneumatiques et Caoutchouc Manufacturé

KLÉBER-COLOMBES

Zurich - Tél. 28 37 37

Agence exclusive de la **B. F. GOODRICH CO.** Akron (USA)



Deux adjuvants
extrêmement utiles :

FIX

huile pour bois de coffrage

LASOL

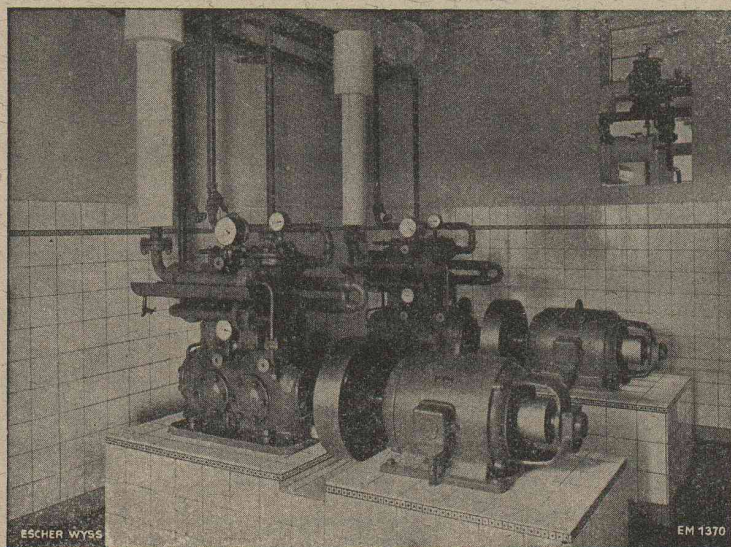
huile pour moules

Spécialités de MUTTENZ de vieille renommée, très estimées par les entrepreneurs.

Prière de bien vouloir demander notre offre, nos prospectus et nos conseils techniques.



USINES TECHNICO-CHIMIQUES S.A., MUTTENZ-BÂLE, TÉL. (061) 9 30 22



Installation frigorifique « FRIGOTROP » entièrement automatique dans une brasserie.

ESCHER WYSS ZURICH

NOS SPÉCIALITÉS:

- Turbines hydrauliques
- Pompes
- Conduites forcées
- Hélices marines à pas variable
- Turbines à vapeur
- Chaudières à vapeur et réservoirs
- Turbo-compresseurs et ventilateurs à hélice
- Installations d'évaporation
- Pompes à chaleur
- Machines frigorifiques
- Essoreuses pour l'industrie, système « TER MEER »
- Produits de fonderie

22/40



OTTO FISCHER SA

ZURICH 5

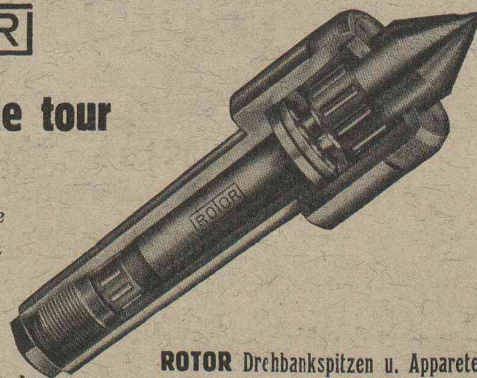
SIHLQUAI 125 TÉL. (051) 23 76 62

*Articles
électrotechniques
en gros*

ROTOR

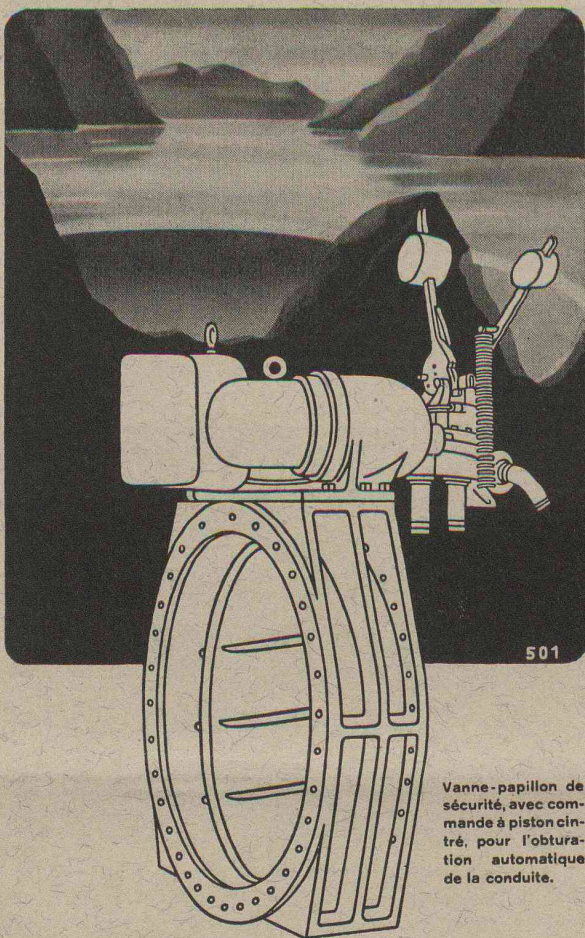
Pointe de tour rotative

*Produit suisse
de précision*



ROTOR Drehbankspitzen u. Apparatebau

M. SCHERLER & Co., ZURICH 8
Dahlstrasse 10 Téléphone (05) 24 49 09



Vanne-papillon de sécurité, avec commande à piston cintré, pour l'obturation automatique de la conduite.

Maison spécialisée pour la construction d'organes d'obturation pour captations d'eau, décharges de fond, conduites de turbines

Nouveauté brevetée:

Vanne à obturateur rotatif, avec dispositif de commande à piston cintré



Usine de Klus · Klus

Société des Usines de Louis de Roll S. A.

Société Suisse des Explosifs

Usine et siège à **GAMSEN** près Brigue (Valais)

Explosifs de sûreté :

GAMSITE

et SIMPLONITE

Dynamites à tous dosages

Dynamite „Antigel“

Mèches et Détonateurs

Tous accessoires pour le tir des Mines

Nitropentaérythrite Cordeau détonant

Télégrammes : „Explosifs-Brigue“

Téléphone : Bureaux (028) 3 11 81 Brigue

Usines (028) 3 11 82 »

ASCENSEURS MONTE-CHARGE MONTE-PLATS

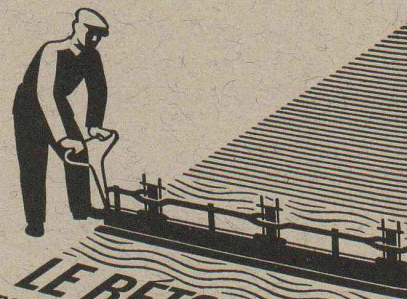
MOTEURS ÉLECTRIQUES EN TOUS GENRES

DEVIS SUR DEMANDE

ASCENSEURS ET MOTEURS « SCHINDLER »

HAUBRUGE & C^e LAUSANNE

Rue J.-J. Cart 8 - Tél. 3 74 27



LE BETON VIBRÉ
pour routes en béton, revêtements
et dallages divers s'exécute avec le

VIBROPIL

Brevet No. 129.811

Demander renseignements et offres à
S.A. RENÉ MAY ING.
Avenue de France 66 - Tél. 272.38
LAUSANNE



BETONOL

L'HUILE ÉPROUVÉE POUR COFFRAGE

Les planches traitées au BETONOL se détachent facilement du ciment. Le nettoyage des planches devient superflu. Travail agréable, plus de poussières lors de la manutention, durée prolongée des planches, voilà les avantages que BETONOL vous offre. Demandez échantillon et prix-courant.

BACHER S.A., REINACH (Bâle)
Tél. (061) 62 227 **DEPT. PRODUITS CHIMIQUES**

Visitez notre Stand 3185 en plein air, devant la Halle VIII a (serre)

M A R I A G E S

ADOPTION D'ENFANTS · GOUVERNANTES · SECRÉTAIRES PRIVÉES · VIAGER

Gens sérieux, désirant un parti de votre choix, ne prenez aucune résolution sans avoir consulté **PRÉVOYANCE** (institution d'entr'aide, fondée en 1936.) — Plus de 300 cas.

Toute personne dans les conditions requises pour créer foyer heureux peut nous demander un choix

Pas d'honoraires. Modeste participation aux frais. Unions heureuses. Mariages riches.

Discrétion — tact — succès — documentation

Demandez le quest. : BTL gratuit à Case postale 2, GENÈVE 12 (timbre-réponse s. v. p.) **N'HÉSITEZ PAS**



P A R F A I T

M O D E R N E

Installations aérotechniques
Ventilateurs - Dépoussiérage
Protection contre l'incendie

Foire Suisse, Halle IX, Stand 3298

APPAREILLAGE SPECIAL ET BUREAU D'INGENIEURS FREI SA
BERNE ET ZURICH

LAUSANNE, PLACE ST-FRANÇOIS 12 bis, TÉLÉPHONE 3 45 47

USINES MÉTALLURGIQUES CATTANEO S. A. GIUBIASCO

Notre programme de fabrication :

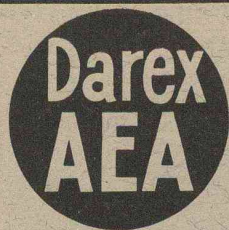
FORGE : Pièces étampées et forgées pour toutes les industries — automobiles — agriculture — chimie — tracteurs et machines de tous genres dans toutes les mesures désirées et jusqu'à 150 kg la pièce, selon dessins, croquis ou échantillons, en acier commun et allié.

Outillage pour entrepreneurs comme : pelles — pioches — masses — pics — fourches — marteaux — haches — crampons — seaux, etc.

CHARPENTE MÉTALLIQUE : Ponts métalliques — charpentes rivées ou soudées — pylones en fer pour les entreprises d'électricité — hangars pour avions — réservoirs jusqu'à 4'000'000 de litres.

TÉLÉFÉRIQUES : Téléfériques militaires — pour le transport de personnes — de bois et de matériaux de construction.

WAGONS : Constructions de wagons de marchandises — tombereaux — couverts — wagons spéciaux pour containers — wagons pour le transport du vin et wagons citernes, selon les prescriptions des C.F.F.



LA NOUVELLE MÉTHODE DE BÉTONNAGE L'occlusion de 3-5% d'air (vol. abs.) dans le béton par le DAREX AEA donne : **Résistance au gel et dégel**, à la corrosion par les sulfates et eaux pures. **Augmentation de la Plasticité. Réduction de l'eau de gâchage**, du ressuage, de la ségrégation, et de la perméabilité. **Plus grande maniabilité.** Elimination des nids de cailloux. Augmentation des résistances par réduction du facteur eau/ciment et plus grande homogénéité.

Représentation générale : **Roger Frey**, Ing. Dipl., Beethovenstrasse 47, **Zürich**, tél. (051) 23 33 64

Brûleurs à mazout «CUENOD»

Ateliers des Charmilles Usine de Chatelaine
Suisse 100 %. Livraison et pose de suite

E. CANOVA & FILS Représentants

20 années d'expérience
Ateliers mécaniques - Serrurerie - Réservoirs
Chaudronnerie - Appareillage

LA BORDE 18 **LAUSANNE** TÉLÉPH. 4 06 77 et 4 06 78

JEAN SPINEDI

LAUSANNE

*Construction de routes
Travaux publics
Bâtiments*



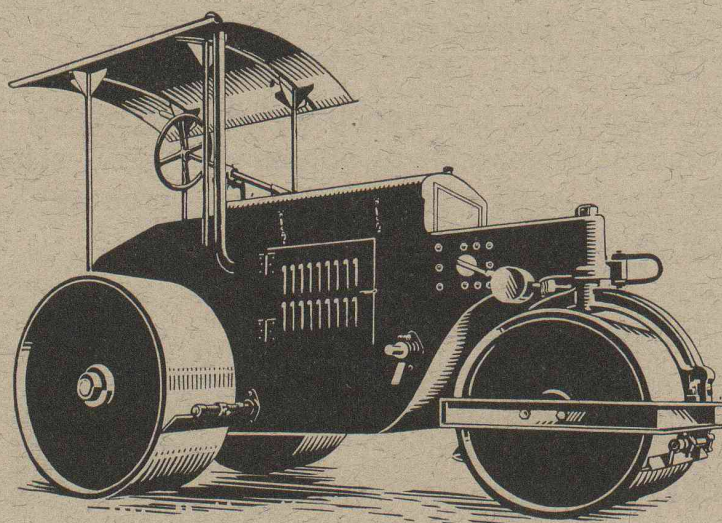
FONTE DE FER POUR TOUS LES BESOINS DE L'INDUSTRIE,
DE L'ARTISANAT ET DU GÉNIE CIVIL

FONDERIE DU VALLON S.A. LAUSANNE

Place du Vallon, 9-11

Téléphone (021) 2 43 84

Rouleaux compresseurs



Matériel pour la construction et
l'entretien des routes
Chargeuses automatiques
Broyeurs en tous genres
Transporteurs
Tamis vibratoires
Concasseurs
Pelles mécaniques sur chenilles

U. AMMANN S.A. Ateliers de construction LANGENTHAL

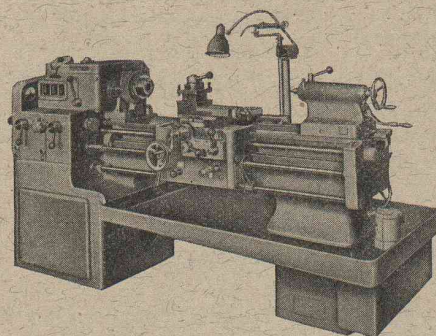


Poste pneumatique

pour banques, entreprises commerciales et industrielles, hôtels etc.

Standard Téléphone et Radio S.A. Zurich
avec succursale à Berne

Foire Suisse de Bâle, Halle V, Stand 1424



Tours rapides MENZIKEN

Hauteur de pointes 200 mm
Rendement — Précision — Sécurité de service

Représentant général pour la Suisse:

Walter Meier
MACHINES-OUTILS

MÜHLEBACHSTRASSE 11 ZÜRICH TELEPHONE (051) 32 72 20

Fabrique de Couleurs et Vernis FARBO S.A.

RENENS (Vaud)

TÉLÉPHONE 4 92 47

Tout pour le Plâtrier - Peintre :

Blancs broyés — Nos marques : ZINGOLIN pour int. et
ext. IVORIN Blanc de zinc, Céruse, Lithophone Blancs
Fixes à chaud et à froid Mastics pour vitriers et peintres
Brosserie — Echelles — Camions

Metallum Pratteln S.A.
Pratteln

soudure d'étain en toutes formes
et alliages, métal antifriotion,
étain pur, plomb pur, etc.



Récipients — Appareils — Tuyauteries — Revêtements
en grès garanti anti-acide

Grès chimique très résistant aux acides.
Embrachit résistant aux variations de température.
Thermosil à haute conductibilité thermique.
Embrit pour isolateurs électriques et articles à haute
résistance mécanique.
Grès ordinaire pour le bâtiment et l'agriculture.

Fabrique de grès d'Embrach S.A.

pour canalisation et industrie chimique

Embrach (Zurich)

Tél. (051) 96 23 21

Travaux publics

Revêtements de chaussée

Voies de chemins de fer industrielles

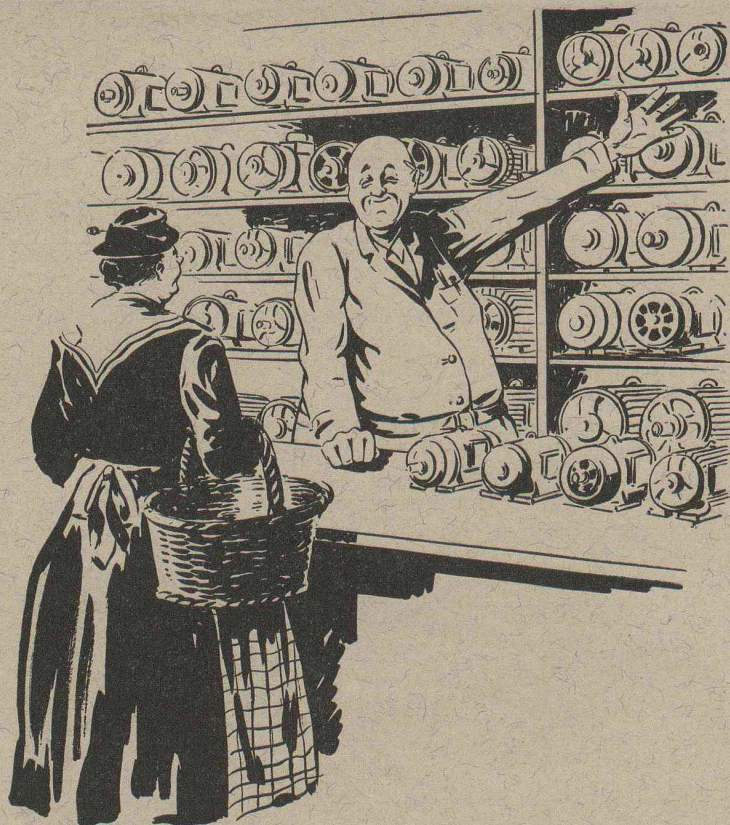
Revêtements de sols en béton spécial et pavages en bois

WALO BERTSCHINGER & C^{ie} S. A.

LAUSANNE

Avenue d'Ouchy 4

Tél. 3 35 18



**FOIRE SUISSE DE BALE
1949**

Halle V, stand 1342
Halle VI, stand 1581
(Machines à souder)

Vous y verrez

des moteurs électriques pour tous
genres d'entraînement
des disjoncteurs pour moteurs
des disjoncteurs pneumatiques
ultra-rapides
des relais et des régulateurs à
action rapide
des machines à souder

S. A. BROWN, BOVERI & CIE, BADEN (SUISSE)

BUREAUX TECHNIQUES A LAUSANNE, BADEN, BALE ET BERNE

**BROWN
BOVERI**

DOCUMENTATION

Extraits d'articles de revues suisses et étrangères reçues par le «Bulletin technique» et déposées à la Bibliothèque de l'Ecole polytechnique de l'Université de Lausanne, Avenue de Cour 29, où elles peuvent être consultées.

N. B. — L'indice figurant en tête et à droite de chaque extrait est celui de la «Classification décimale universelle».

Matériaux, Energie.

BT 805 620.179.152 : 624.012.4
I raggi X e le costruzioni in cemento armato.

A. CAVALLARI-MURAT et C. DE BERNOCHI.

G. Genio civile. 1/48. 11 pages, 26 fig.

Dans une première partie, l'auteur décrit l'appareillage électrique d'auscultation des matériaux par rayons X — notamment les tubes utilisés de 250 kV et de 150 kV — et donne des renseignements sur son fonctionnement.

La seconde partie de l'article est consacrée au diagnostic radiologique des défauts du béton armé. L'auteur montre par des exemples comment les défauts apparaissent sur les radiographies et quels en sont les indices révélateurs.

Mécanique appliquée.

BT 806 621.483
Utilisation de l'énergie thermique des mers. Les problèmes de fonctionnement.

L. NISOLLE.

Nouvelles recherches sur l'énergie thermique des mers.

A. NIZERY.

Mém. Soc. Ing. civils France. 11-12/47. 50 pages, 30 fig.

Deux articles consacrés à l'énergie thermique des mers, et traitant :

le premier : du fonctionnement de la prise d'eau froide, du cycle de la turbine, du dispositif d'auto-évaporation ;

le second : de la conception générale des projets, de problèmes de construction (turbine, enceinte générale, prise d'eau froide), des essais de différents matériaux, de l'étude d'une canalisation mixte semi-rigide, du raccordement de la canalisation au rivage, de problèmes économiques (prix de revient, consommation, utilisation pour l'industrie).

Electrotechnique.

BT 807 621.384.63
Zur Theorie des Synchrotrons.

R. WIDEROE.

Bull. Ass. suisse Electriciens. 15/5/48. 10 pages, 6 fig.

Après avoir rappelé les caractéristiques essentielles des appareils d'accélération les plus connus utilisés pour les recherches nucléaires, le cyclotron, le bétatron et le synchrotron, l'auteur établit les formules de mouvement des ions et électrons accélérés dans un synchrotron. Il traite du mouvement uniforme, sans perturbations, ainsi que des oscillations de phase des particules et de l'effet d'une accélération irrégulière, se produisant par paliers successifs. Il étudie les états transitoires entre deux synchronismes (gigaton), puis présente un exemple numérique.

Bibliographie.

Génie.

BT 808 624.057.52
Eine neue Betonschalplatten-Bauweise.

R.

Hoch-u. Tiefbau. 26/2/49. 4 pages, 7 fig.

Note relative à des essais faits en Allemagne où, par suite du manque de matériaux (bois, fer, ciment) et de main-d'œuvre, on cherche à réaliser des moyens économiques pour la reconstruction d'habitations. Les coffrages en bois sont remplacés par des dalles en béton préfabriquées, et l'intervalle est rempli de béton frais, les dalles de coffrage s'incorporant à la construction, après durcissement du béton. L'article donne divers renseignements sur ce procédé, ses particularités d'exécution ainsi que sur les améliorations apportées après quelques expériences.

Construction, Architecture.

BT 809 697.34 : 711.582.2 (494)
Über Fernheizungen in Wohnkolonien der Stadt Zürich.

H. LIER.

Heizung u. Lüftung. N° 3/1948. 11 pages, 11 fig.

L'auteur expose diverses considérations pratiques sur le développement du chauffage à distance pour les colonies d'habitation à Zurich, où la première installation de ce genre a été réalisée il y a plus de vingt ans ; il en tire d'intéressantes conclusions au point de vue économique. Il traite plus en détail le cas particulier de l'installation de Brunnenhof desservant 87 maisons, soit 477 appartements, 2 magasins et une école enfantine.

Bibliographie.

BT 810 72 (569)
L'architecture en Palestine.

J. MILBAUER.

Maison. 6/48. 6 pages, 12 fig.

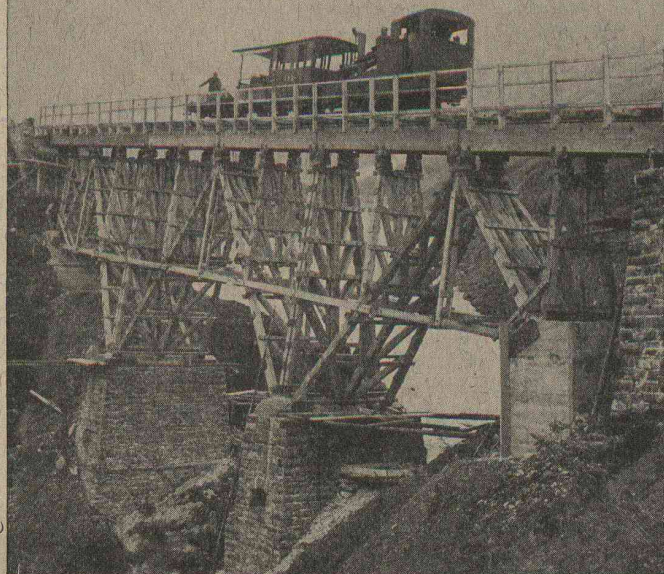
En quelques traits, l'auteur brosse une vue d'ensemble de l'architecture des grandes villes et quartiers modernes de Palestine dont la conception est partout fortement influencée par l'esprit de Le Corbusier.

Pont démontable de la ligne de chemin de fer
Brienz-Rothorn, construit par la maison Fietz &
Leuthold S. A., Zurich.
Construction système Hetzer résistante aux in-
tempéries, collée avec

Mélocol

CIBA

Société Anonyme, Bâle



Le seul porte-mine à plusieurs couleurs sans mécanisme

- ① Fonctionnement simple
- ② Maniement facile
- ③ Prix avantageux

Fabrique suisse de crayons Caran d'Ache

GENÈVE

Sciences pures.

BT 811

534.2

Waves in compressible media.

W. WEIBULL.

Acta polytechnica. N° 26/1948. 33 pages, 5 fig.

L'auteur, dans une première partie, établit les équations fondamentales de conservation de masse, des moments et de l'énergie, les équations d'état pour différents milieux, ainsi que les formules relatives aux ondes de choc normales. Il introduit deux grandeurs $P = a + v$ et $Q = a - v$, où a est une fonction de la pression seulement et v la vitesse de la particule, et en étudie leurs propriétés générales, y compris les conditions aux limites.

Dans une seconde partie, l'auteur analyse l'évolution de la forme de l'onde, la superposition et la réflexion d'ondes planes continues et d'amplitude finie.

Mécanique appliquée.

BT 812

621-53

L'application de la courbe de Nyquist à l'analyse des systèmes de réglage.

H. MEYER.

Rev. Brown Boveri. 5-6/48. 7 pages, 7 fig.

Exposé de la théorie des courbes dites de Nyquist dont l'emploi constitue un moyen de plus en plus répandu d'appréciation des aptitudes de systèmes de réglage.

Sur la base d'un exemple relatif au réglage d'une turbine, l'auteur explique les propriétés de ces courbes qui permettent de se faire une image claire du critère de stabilité. Considérant ensuite un système de réglage de tension, il montre comment peuvent s'évaluer la fréquence et l'amortissement des oscillations de réglage.

BT 813

621.186.842 621.132.81

Caratteristiche fluidodinamiche e « capacità di lavoro » delle locomotive ad accumulatore termico. — Prospettive per la loro carica mediante energia elettrica.

C. DE GREGORIO.

Ingegneria ferroviaria. 7-8/48. 11 pages, 14 fig.

L'auteur expose les principes de la thermodynamique des accumulateurs de vapeur à l'aide de diagrammes. Il montre leur application aux locomotives à vapeur sans foyer et indique comment augmenter l'énergie développée en portant la pression d'accumulation à de hautes valeurs. Il définit la « capacité de travail », caractéristique principale des locomotives à accumulation employées dans les gares de triage, et décrit, pour terminer, un type spécial, la locomotive De Gregorio, équipée comme une chaudière électrique à haute pression, où la vapeur est surchauffée et qui n'exige aucune installation fixe. Suit une bibliographie.

Electrotechnique.

BT 814

621.314.2

Considérations techniques et économiques sur les systèmes de refroidissement des transformateurs.

C. ROSSIER.

Bull. Sécheron. N° 20 F/1948. 15 pages, 27 fig.

Après une description des modes de refroidissement actuellement employés à Sécheron, l'auteur précise l'influence de la solution choisie sur le prix, les pertes, l'encombrement, la sécurité de service, etc.

Le refroidissement naturel de l'huile, de beaucoup le plus simple, est complété dans certains cas par des ventilateurs. Le refroidissement forcé de l'huile dans des réfrigérants hydrauliques a l'avantage d'abaisser les températures de fonctionnement de l'huile, des isolants et de la partie active ; il permet en outre des surcharges importantes.

L'article se termine par l'exposé des critères qui permettent, dans chaque cas, de choisir le système de refroidissement le plus favorable.

Génie.

BT 815

624.131

Numéro spécial consacré aux communications françaises présentées au Congrès de la mécanique des sols de Rotterdam (juin 1948).

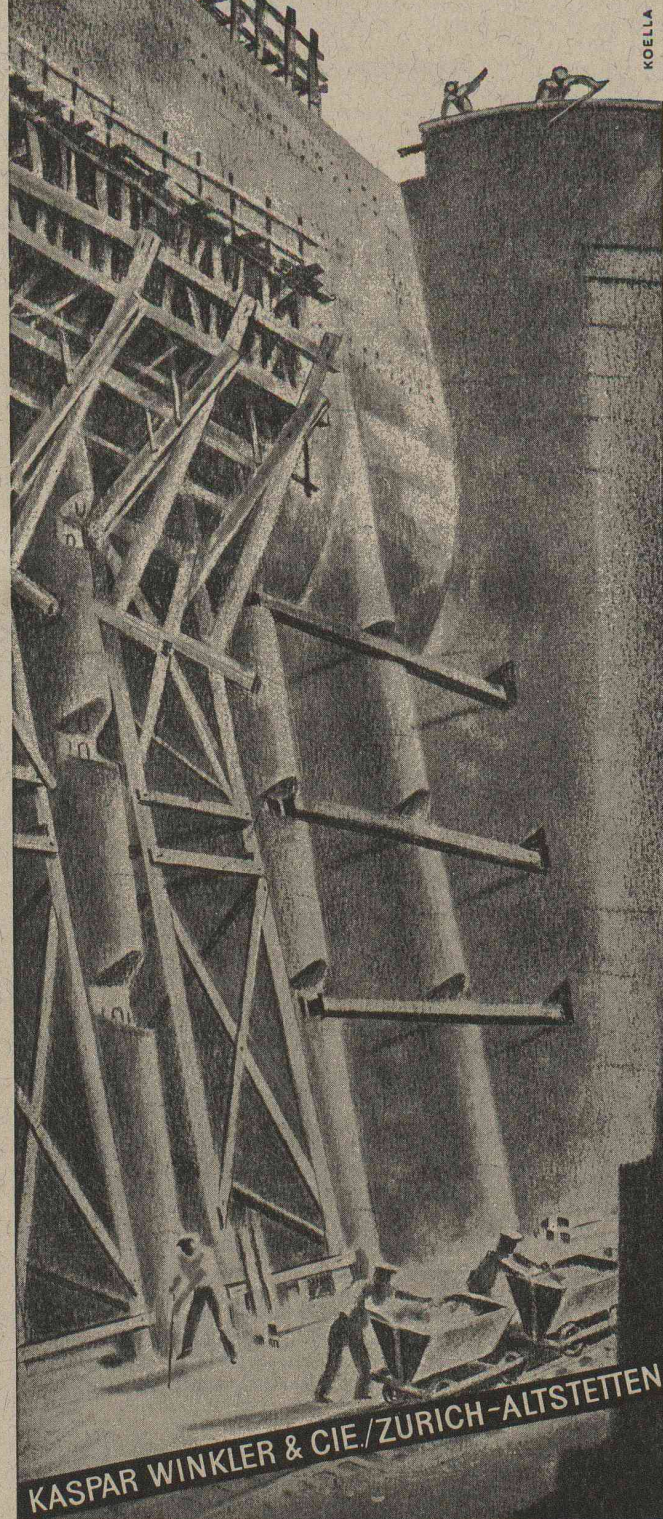
DIVERS AUTEURS.

Travaux. 6/48. 104 pages, fig.

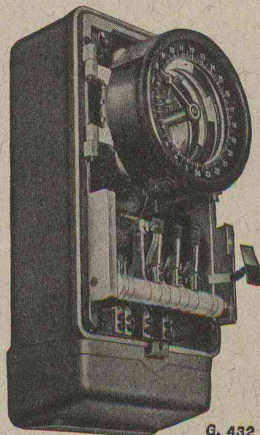
Collection de vingt-trois articles ayant trait à des questions théoriques, à des recherches de laboratoire et à des problèmes pratiques, et portant sur les sections suivantes : 1. Théories, hypothèses, considérations de caractère général. — 2. Recherches de laboratoires. — 3. Investigations sur place. — 4. Stabilité et déformations des constructions en terre. — 5. Poussées des terres, stabilité et déplacement des murs de soutènement. — 6. Mesure de pression et tassement des bâtiments reposant sur des semelles avec des radiers. — 7. Fondations sur pieux, essais de pieux. — 8. Construction de pistes et de routes. — 9. Procédés d'amélioration des propriétés mécaniques des sols. — 10. Mouvements de l'eau dans les sols.

Plastiment

augmente la résistance
et l'étanchéité
du béton



KASPAR WINKLER & CIE./ZURICH-ALTSTETTEN



G. 432

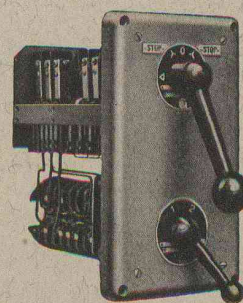
GHIELMETTI

Horloges à contact - Interrupteurs horaires
 Interrupteurs à distance - Contacteurs - Relais
 Commandes centralisées - Régulateurs de température

Interrupteurs à main spéciaux pour commandes
 électriques et toutes les applications et schémas possibles
 Interrupteurs à pédale - Interrupteurs fin de course

Fr. Ghielmetti & C° S. A., Soleure

Fabrique d'appareils électriques Tél. (065) 2 43 41



Le brûleur américain à mazout

AUTO-HEAT

Etudié spécialement pour la Suisse

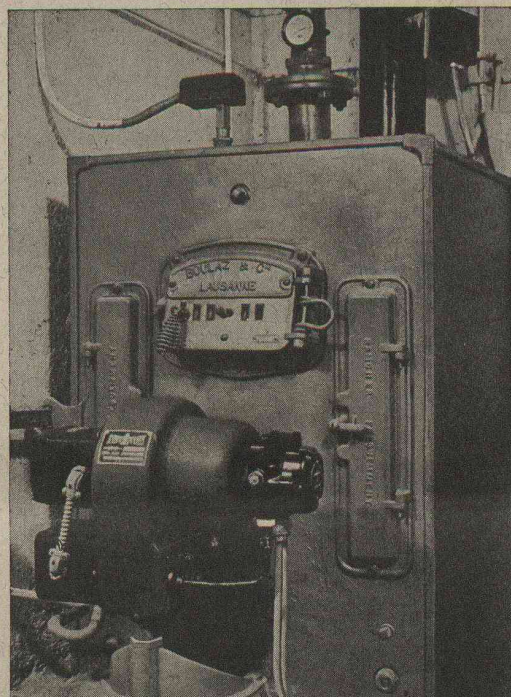
Capacités pour toutes applications

IMPORTATEURS DIRECTS

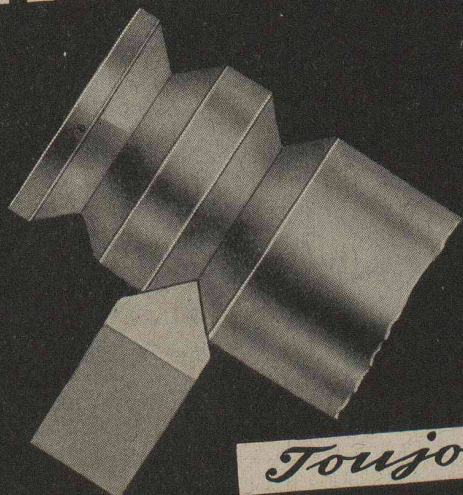
QUENDOZ Frères

Combustibles liquides et solides

Tél. 2 80 76 - **LAUSANNE** - Caroline 2



MÉTAL DE COUPE SUÉDOIS



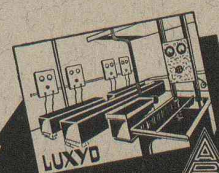
SECO

Toujours meilleur

COURVOISIER & CO. S.A. BIENNE

Inventeurs

Consultez pour l'obtention et
 la mise en valeur de brevets
 en Suisse et à l'étranger la Mai-
 son PERUHAG, Schwanen-
 gasse 4 à Berne, spécialisée
 en la matière. Agences dans
 toutes les grandes villes.
 Demandez les prospectus.

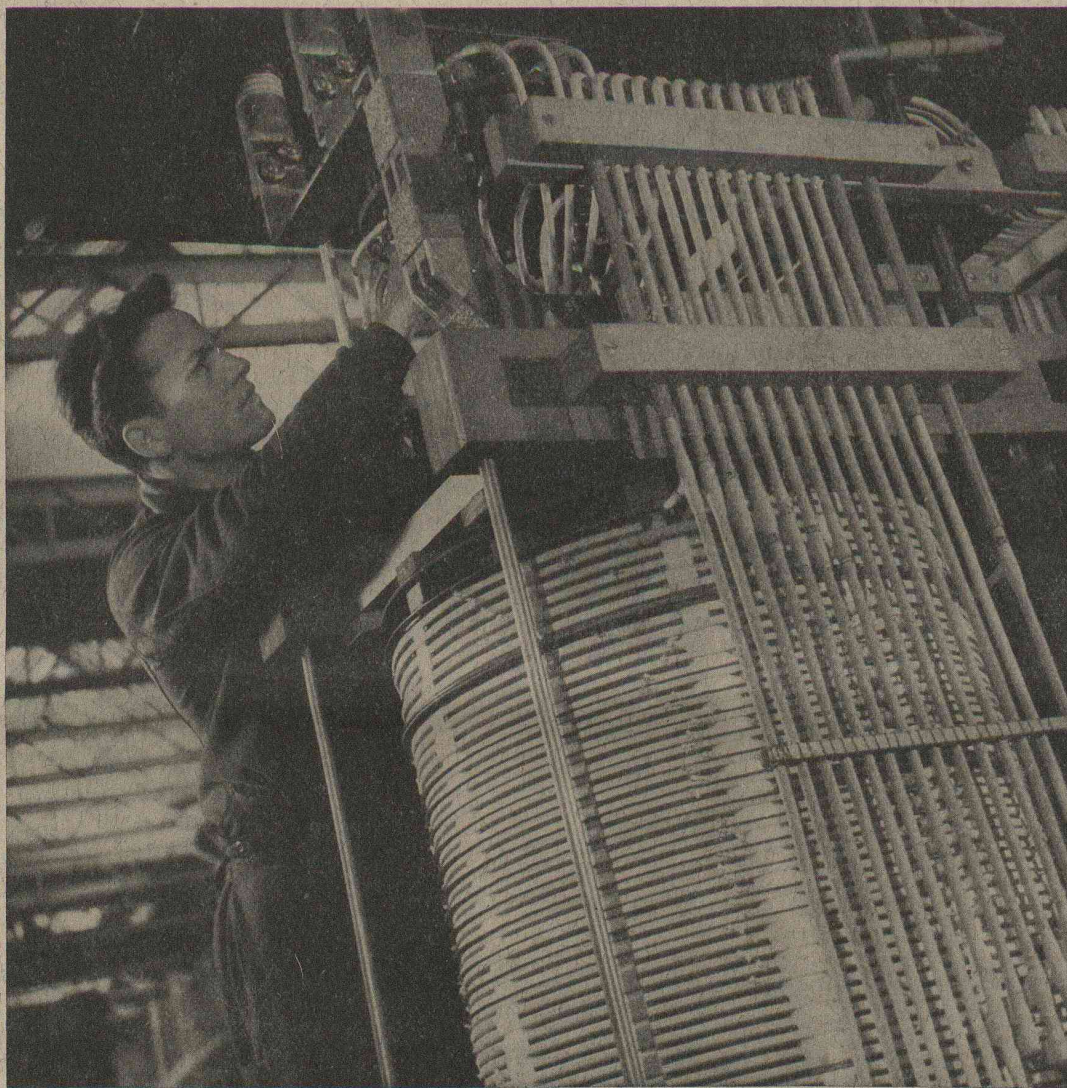


INSTALLATIONS POUR
 L'ELECTROPLASTIE
 PRODUITS A POLIR

A. REYMOND & C° S.A.
 BIENNE

SÉCHERON

Une longue expérience...



... au service de nos clients

Nous construisons :

MATÉRIEL DE TRACTION ÉLECTRIQUE — TRAMWAYS ET TROLLEYBUS —
ALTERNATEURS — TRANSFORMATEURS — RÉGULATEURS AUTOMATIQUES
— REDRESSEURS A VAPEUR DE MERCURE SANS POMPES A VIDE —
TRANSFORMATEURS ET ÉLECTRODES POUR LA SOUDURE A L'ARC.

S.A. DES ATELIERS DE SÉCHERON - GENÈVE

SPÉCIALITÉ

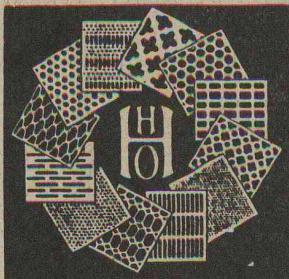
Main courante rampe d'escaliers noyer, cerisier, hêtre, polie, façon moulurée ou olive

J. ZAMOFING

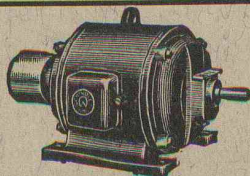
ébéniste

rue Marcello 20, **FRIBOURG**
Téléphone 213 68 Devis gratis

Fabrication spéciale de tôles perforées, embouties et martelées



H. HEER & Co
OLTEN



P. SCHMUTZ

Electro-mécanique et bobinage

Représentation générale pour le Canton de Genève des
MOTEURS SCHINDLER

Réparations et bobinages de toutes marques rapides et soignés

7, rue Voltaire, **GENÈVE**

PAPETERIE
de ST LAURENT
Charles Krieg

RUE ST LAURENT.21

LAUSANNE

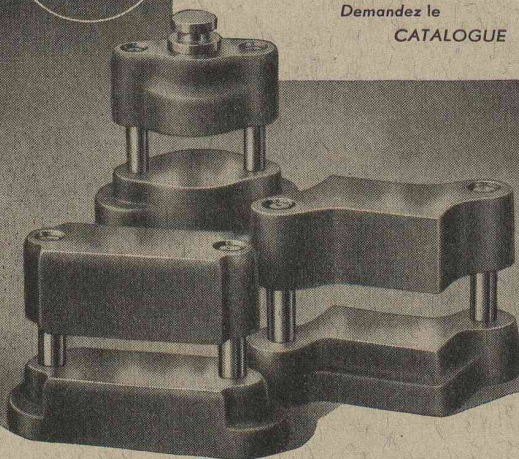
Tél. 3 55 77

AGATHON

BLOC A COLONNES DE PRÉCISION

DIVERS TYPES ET GRANDEURS

Demandez le
CATALOGUE



AGATHON S.A.
FABRIQUE DE MACHINES

Tél. (065) 238 86

SOLEURE

SUISSE

Ingénieur civil ou technicien diplômé

connaissant à fond le matériel moderne des travaux en galerie serait engagé de suite, pour établir l'inventaire, diriger la revision et la vente du matériel d'un chantier important.

Offres sous chiffre **AS 80331 L**, à **Annonces Suisses S. A., Lausanne.**

Nous cherchons très jeune

technicien diplômé

de langue maternelle française et sachant parfaitement parler et écrire l'allemand ainsi que de bonnes connaissances de l'anglais.

Les intéressés ayant de bonnes connaissances générales dans les travaux administratifs sont priés d'adresser offres manuscrites avec curriculum vitae, photo, copies de certificats, prétentions de salaire et indication de la date d'entrée, à **Bureau des Normes de la Société suisse des Constructeurs de machines, Postfach - Zurich 27.**

Ingénieur civil diplômé EPF

célibataire, 32 ans, avec pratique, **cherche situation.** Entreprise ou bureau d'étude; de préférence surveillance de chantiers. Faire offres sous chiffre **AS 5978 L**, à **Annonces Suisses S. A., Lausanne.**

Ingénieur civil diplômé EPF

plusieurs années de pratique bâtiment et génie civil, spéc. béton armé, **cherche place** dans bureau technique ou entreprise de la Suisse romande. Offres sous **AS 743**, à **Annonces Suisses S. A., Lausanne.**

BREVETS D'INVENTION

MARQUES DE FABRIQUE - DESSINS - MODÈLES
CONSULTATIONS - EXPERTISES

ANDRÉ SCHOTT INGÉNIEUR-CONSEIL

Bld. du Théâtre 5

GENÈVE

TÉLÉPH. 50.398

Brevets d'invention A. BUGNION

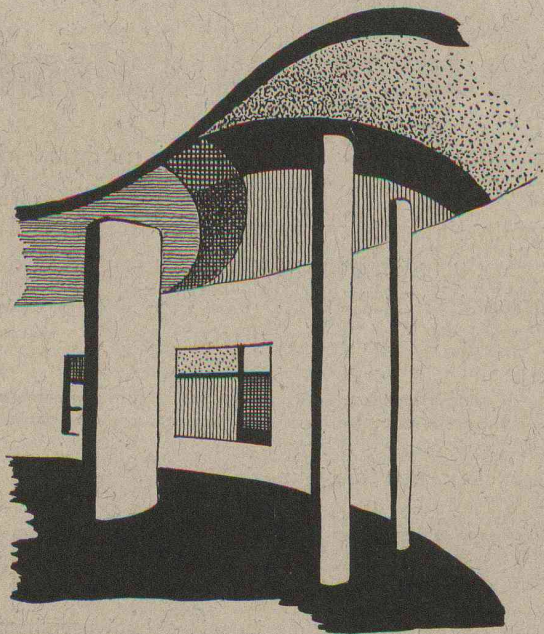
GENÈVE

20, RUE DE LA CITÉ

Physicien diplômé de l'Ecole Polytechnique fédérale
Ancien élève de l'Ecole supérieure d'Electricité à Paris
Ancien expert à l'Office fédéral de la Propriété intellectuelle

LAUSANNE

36, RUE DU PETIT-CHÊNE
Jour de réception: Jeudi après-midi



Nous attendons
votre visite
à notre Stand
à la Muba

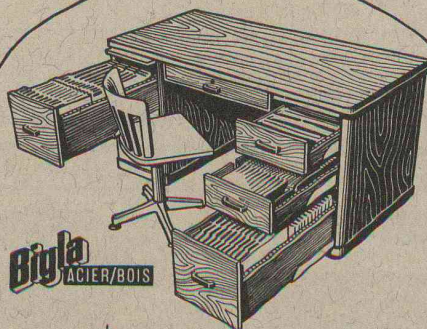
Halle

VIII a

Stand 3101

7-17 Mai 1949

Giubiasco
LINOLEUM

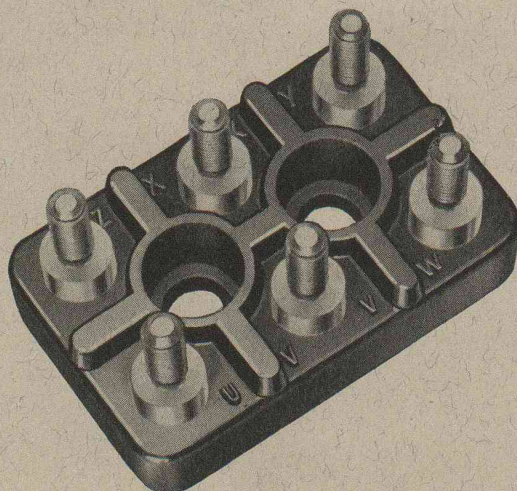


Ce bureau, d'une exécution irréprochable, allie aux avantages que lui confèrent une solide armature métallique et des tiroirs semblables à ceux des meubles en acier, le bel aspect et la chaleur du chêne ou du noyer.

Le fait de pouvoir choisir la disposition, le nombre et les dimensions des tiroirs, ainsi que leurs multiples possibilités d'aménagement intérieur en font le bureau idéal qui deviendra votre meilleur instrument de travail.

Demandez prospectus et conseils aux spécialistes

PAPETERIE CENTRALE
depuis 1867
KRIEG
et Cie
ORGANISATION DE BUREAU
RUE CENTRALE 6 - LAUSANNE



Plaques à bornes

avec ou sans tiges filetées noyées dans la matière

Tarif P 3105

MICAFIL S.A. ZURICH

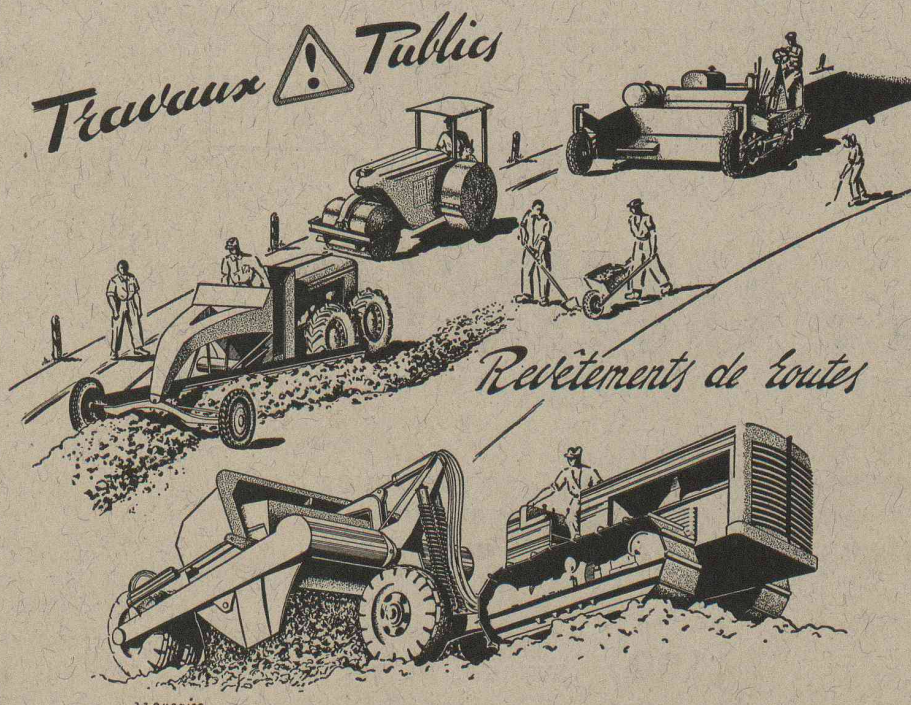
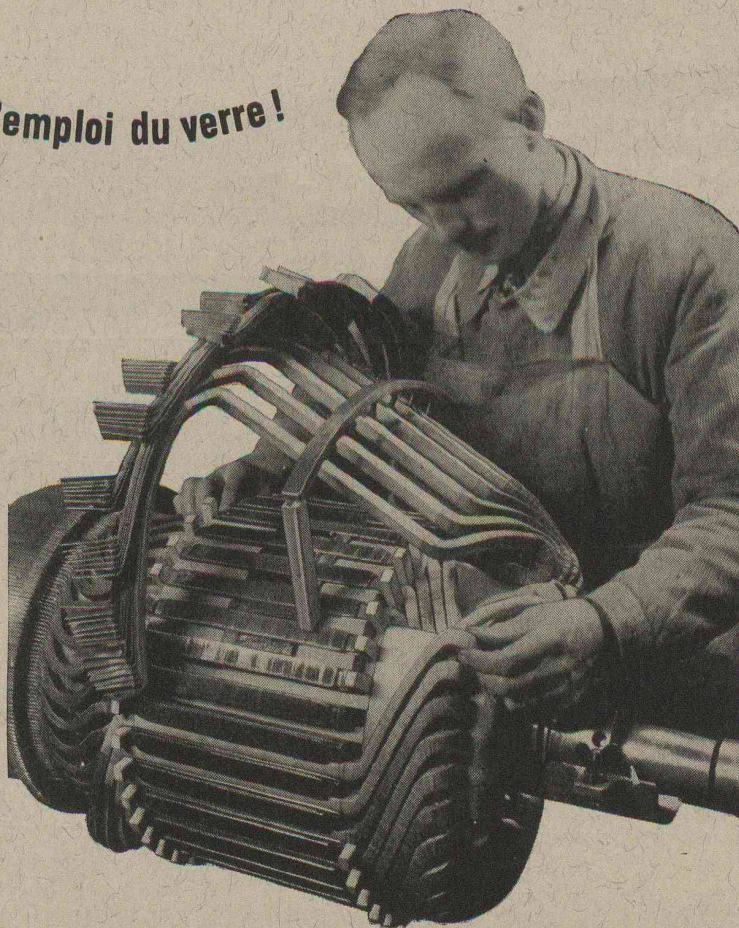
Améliorez vos isolations par l'emploi du verre !

VETROTEX

L'isolation VETROTEX assure aux machines électriques une grande sécurité de service, même sous surcharges, température ambiante élevée et atmosphère humide. Elle est employée avantageusement pour la fabrication et la réparation des enroulements soumis à des efforts anormaux et a fait ses preuves dans les conditions de service les plus sévères.

FIBRES DE VERRE S.A., Lausanne

Visitez notre stand à la Foire de Bâle No 1308 halle V

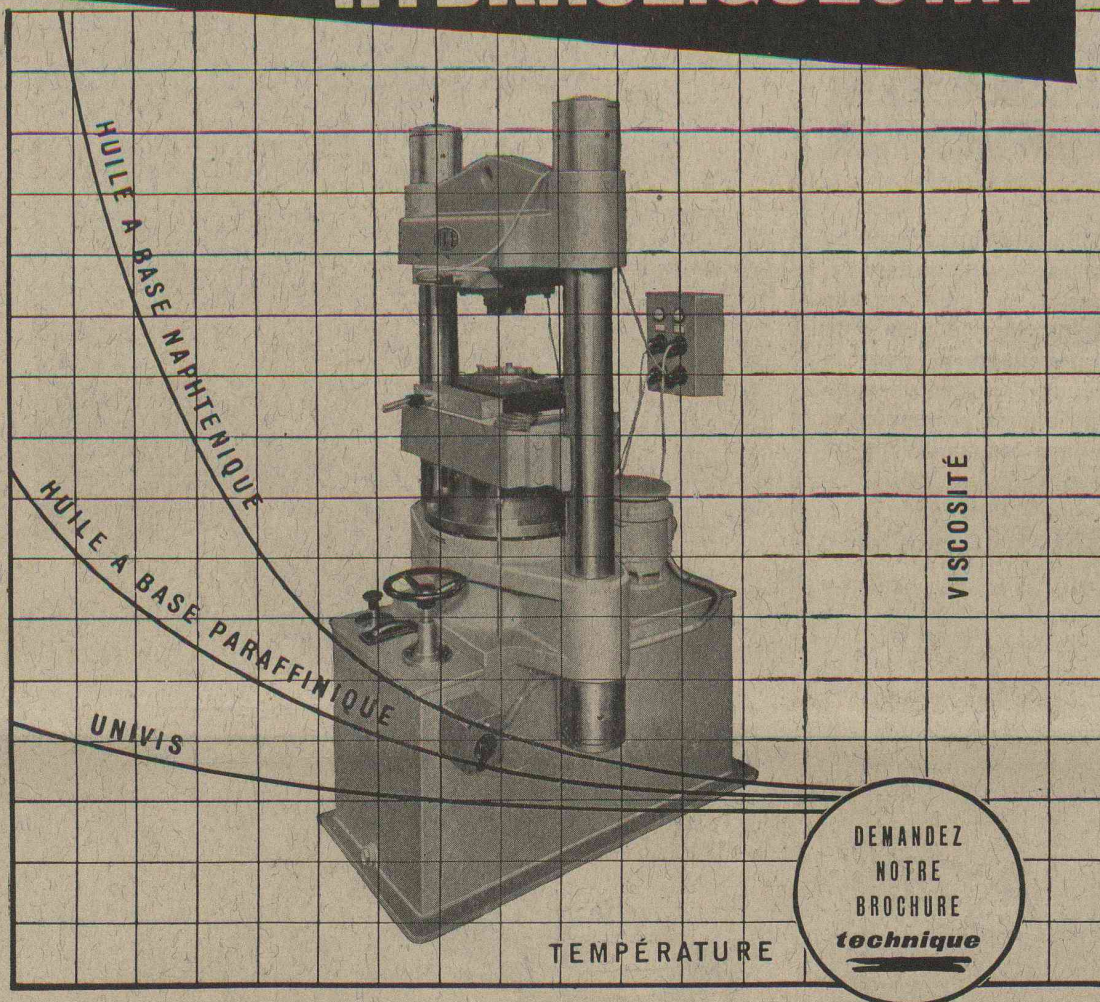


**LAUSANNE
GENÈVE
VEVEY
SION**

ENTREPRISE
LOSINGER & C^{IE} S.A.



Pour vos COMMANDES HYDRAULIQUES....



les huiles **UNIVIS**

A COURBE DE VISCOSITÉ SPÉCIALEMENT APLATIE

**Avec la gamme des lubrifiants Esso vous avez
à votre disposition une huile, une graisse
spécialement adaptée à chaque machine**

SIGNE DE QUALITÉ



SYMBOLE DE SERVICE

STANDARD-PRODUITS DES HUILES MINÉRALES S.A. ZURICH