

Zeitschrift: Bulletin technique de la Suisse romande
Band: 74 (1948)
Heft: 6

Werbung

Nutzungsbedingungen

Die ETH-Bibliothek ist die Anbieterin der digitalisierten Zeitschriften auf E-Periodica. Sie besitzt keine Urheberrechte an den Zeitschriften und ist nicht verantwortlich für deren Inhalte. Die Rechte liegen in der Regel bei den Herausgebern beziehungsweise den externen Rechteinhabern. Das Veröffentlichen von Bildern in Print- und Online-Publikationen sowie auf Social Media-Kanälen oder Webseiten ist nur mit vorheriger Genehmigung der Rechteinhaber erlaubt. [Mehr erfahren](#)

Conditions d'utilisation

L'ETH Library est le fournisseur des revues numérisées. Elle ne détient aucun droit d'auteur sur les revues et n'est pas responsable de leur contenu. En règle générale, les droits sont détenus par les éditeurs ou les détenteurs de droits externes. La reproduction d'images dans des publications imprimées ou en ligne ainsi que sur des canaux de médias sociaux ou des sites web n'est autorisée qu'avec l'accord préalable des détenteurs des droits. [En savoir plus](#)

Terms of use

The ETH Library is the provider of the digitised journals. It does not own any copyrights to the journals and is not responsible for their content. The rights usually lie with the publishers or the external rights holders. Publishing images in print and online publications, as well as on social media channels or websites, is only permitted with the prior consent of the rights holders. [Find out more](#)

Download PDF: 16.01.2026

ETH-Bibliothek Zürich, E-Periodica, <https://www.e-periodica.ch>

BULLETIN TECHNIQUE

de la Suisse romande

Organe de la Société suisse des ingénieurs et des architectes, des Sociétés vaudoise et genevoise des ingénieurs et des architectes, de l'Association des Anciens élèves de l'Ecole polytechnique de l'Université de Lausanne, des Groupes romands des Anciens élèves de l'Ecole polytechnique fédérale

Lausanne, 13 mars 1948 — 74^{me} année, N° 6

GÉTAZ ROMAND E. COFFEY S.A. **TOUT POUR LA CONSTRUCTION**

TRAVAUX de STAFF et de SCULPTURE

Décoration en staff dans tous les styles. — Plaques de staff armé. — Canaux de ventilation dans toutes les dimensions. — Pilastres et colonnes, etc., en staff dur.

Je soumetts volontiers mes offres pour l'exécution de tous les travaux, sur la donnée de plans ou de dimensions exactes.

Mes ouvrages peuvent aussi être posés par tout bon plâtrier-gypcier de la place.

OTTO HABERER, BERNE, Sulgenauweg 40. — Succ. de l'ancienne Maison E. HABERER & Cie. — Tél. 5 20 28

Travaux publics

Revêtements de chaussée

Voies de chemins de fer industrielles

Revêtements de sols en béton spécial et pavages en bois

WALO BERTSCHINGER & C^{ie} S. A.

LAUSANNE

Avenue d'Ouchy 4

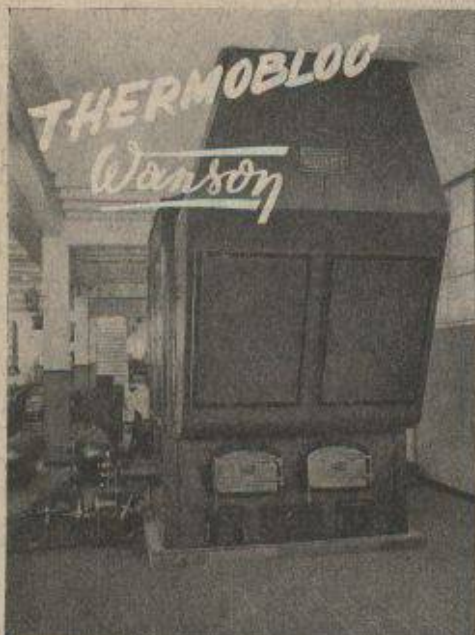
TÉL. 3 35 18

BREVETS d'INVENTION

la plus ancienne maison de Suisse :

Dériaz, Kirker & C^{ie}
Genève
14 rue du Mont-Blanc

Pour vos annonces : **ANNONCES SUISSES S. A., Lausanne, Genève et Succursales**



LE GÉNÉRATEUR IDÉAL POUR LA PRODUCTION DE L'AIR CHAUD

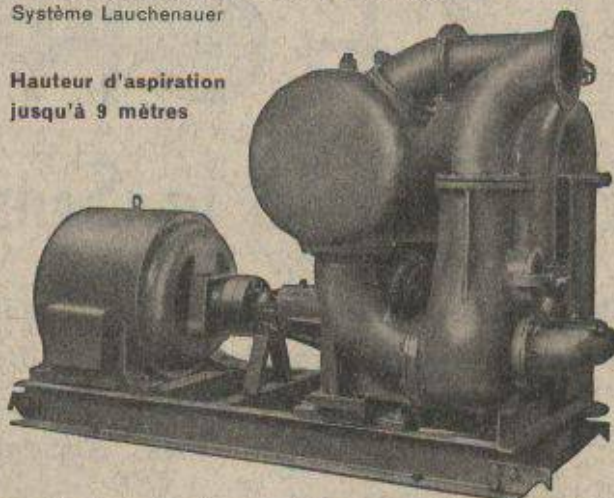
PLUS DE
2.000 RÉFÉRENCES

AGENT GÉNÉRAL POUR LA SUISSE :
R. WAVRE, Ing. 7, AVANT-POSTE, LAUSANNE
TÉL. : 319.84
222, RUE ROYALE • BRUXELLES • TÉL. 17.80.34

Pompes pour Entrepreneurs

à amorçage automatique, sans soupapes
Système Lauchenaue

Hauteur d'aspiration
jusqu'à 9 mètres



Débits de 1 à 500 litres/seconde. — Pas de soupape de pied, ni de clapet dans la tubulure d'aspiration. — Aucune pompe à vide de secours. — Réamorçage automatique immédiat, même si de l'air est entré dans le tuyau d'aspiration. — Pas de surfaces de joint présentant des frottements et s'usant, par conséquent insensibilité à l'action des limons, du sable et des graviers.

Ateliers de Construction s/ Sihl A.
Zurich
Fondés en 1871
Tél. (051) 23 35 14

MANUFACTURE de Produits Céramiques et Réfractaires S.A. LAUSEN

PRODUITS RÉFRACTAIRES : BRIQUES, PLANELLES, DALLES, MORTIER, MOUFLES, CREUSETS

Briques Klinker pour façades — Planelles Klinker pour carrelages — Briques de parement

TUYAUX EN GRÈS, AUGES, CUVES — BRIQUES ÉMAILLÉES

Visitez notre exposition permanente : Schweizer Bau-Centrale, Zurich 1, Talstrasse 9 (Entrée libre).



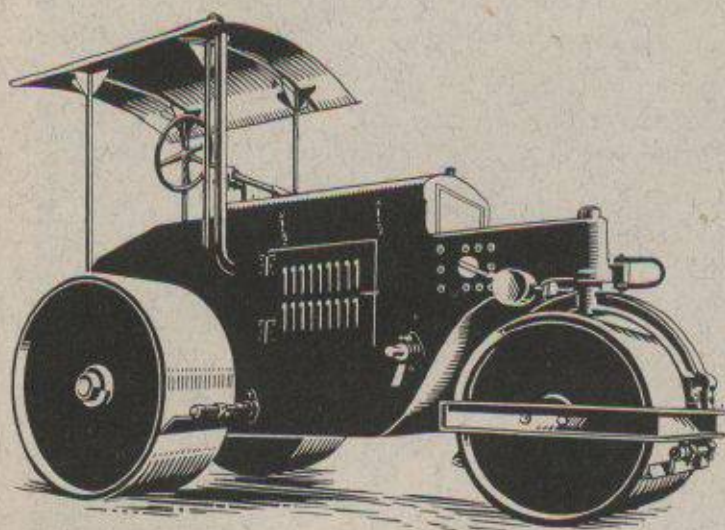
Relais à maxima d'intensité Type RSU

Limites de réglage de
l'intensité 0,5... 2,0 × In
Echelle de temporisation
très étendue, permettant
un réglage précis

Fabrique d'appareillage électrique
SPRECHER & SCHUH Sté An. AARAU



Rouleaux compresseurs



Matériel pour la construction et
l'entretien des routes
Chargeuses automatiques
Broyeurs en tous genres
Transporteurs
Tamis vibratoires
Concasseurs
Pelles mécaniques sur chenilles

U. AMMANN S.A. Ateliers de construction LANGENTHAL



« Travail rapide et précis ».

En plein milieu du va-et-vient affairé d'un chantier l'ingénieur doit contrôler les différentes mesures et établir les dimensions de la prochaine étape.

Pour ce but le NIVEAU KERN sera une aide de toute confiance qui assure un travail très rapide, aisé et d'une précision absolue.

La marque dominante
et moderne pour

**NIVEAUX et
THÉODOLITES**

Fondé en 1819

MONOCONTROLLER

La nouvelle commande de sécurité
à contacts à impulsions par
monocontroller pour
machines-outils



SAUTER

Fr. Sauter S.A., fabrique d'appareils électriques, Bâle

Couvertures Système MuttENZ



Couverture sur lambrissage en bois avec couche de macadam

... un exemple des couvertures Système MuttENZ qui ont prouvé leur supériorité à de nombreuses occasions. Il vaut la peine de choisir en chaque cas particulier la couverture du toit plat la plus appropriée.

1. TEGULA N° 5 ou 3, sablé, comme couche isolante sur le lambrissage.
2. TEGULA N° 3 sablé, comme 1^{re} couche étanche.
3. COLPHALT ou COLIT, masse collante, enduit intermédiaire.
4. TEGULA N° 3 sablé, comme 2^{me} couche étanche.
5. COLPHALT ou COLIT, masse collante, enduit intermédiaire.
6. TEGULA N° 3 sablé, comme 3^{me} couche étanche.
7. COLPHALT ou COLIT, masse collante, enduit supérieur.
8. Revêtement de macadam.

Sur demande, nous vous envoyons volontiers notre documentation, qui vous renseigne d'une façon détaillée à ce sujet. En outre, notre personnel technique spécialisé est à votre disposition pour vous donner tout renseignement complémentaire dont vous pourriez avoir besoin.

USINES TECHNICO-CHIMIQUES S.A., MUTTENZ-BÂLE, TÉL. (061) 9 30 22

Héliographie **L**umiprint S. A.

Lausanne
29, Terreaux
Tél. 3 70 30

Genève
4, rue de la Scie
Tél. 5 92 30

Reproduction de plans
Tous travaux — Travail impeccable — Service ultra-rapide
Papiers de première qualité

OTTO FISCHER SA
ZURICH 5
SINQUAI 125. TÉL. (051) 23 76 62

*Articles
électrotechniques
en gros*

ENTREPRISE GÉNÉRALE
TRAVAUX PUBLICS - BATIMENTS
GABELLA & C^{ie} S.A.
INGÉNIEURS S. I. A.
LAUSANNE - SÉBEILLON
Tél. 3 28 41

Senn & Grobety
TAPISSIERS DÉCORATEURS
Tapissiers - Décorateurs
Rue Cornavin, 16 — Tél. 2 06 23
GENÈVE
Exécution soignée des travaux confiés par
MM. les architectes et ensembliers.
MEUBLES - TAPIS - Rideaux



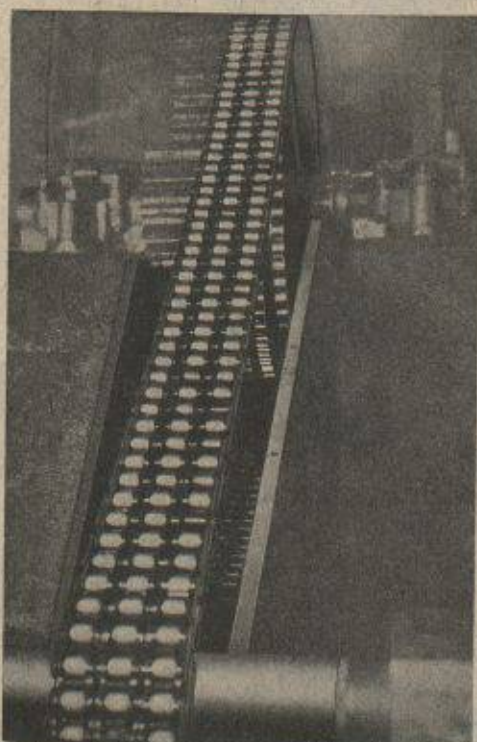
Poste pneumatique

pour banques, entreprises commerciales et industrielles, hôtels etc.

Standard Téléphone et Radio S.A. Zurich
avec succursale à Berne

Foire de Bâle, halle V, stand 1424

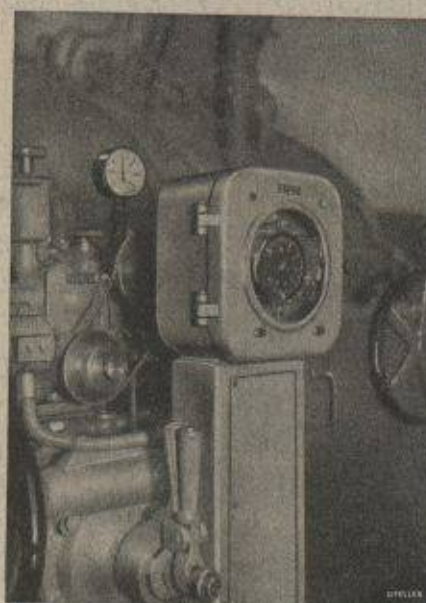
Transmission RENOLD



110 CV
440/130
t. p. m.

W. EMIL KUNZ Case postale
Tél. (051) 25 29 10 **ZURICH 27**

Transmission à distance de niveau d'eau



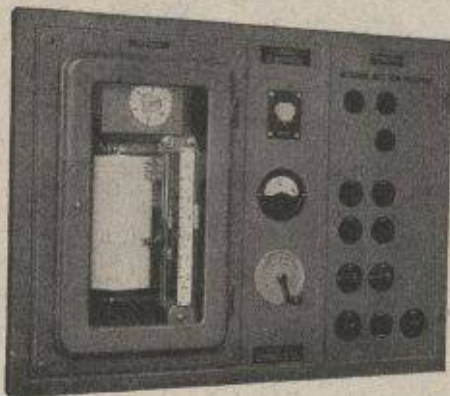
Régulateur
automatique
de turbines

CHR. GFELLER S.A.

FONDÉE EN 1896

BERNE - BÜMPLIZ et FLAMATT

INSTALLATIONS LIMNIMÉTRIQUES



Limnigraphes à commande mécanique pour enregistrement sur place ou à commande électrique à distance.

Limnimètre parlant pour transmission par le réseau téléphonique.

FAVAG

Fabrique d'appareils électriques S.A.
NEUCHÂTEL

Lanterneaux

toitures vitrées

Siegfried Keller + Co. Wallisellen-Zürich
Tél. (051) 93 21 14

Metallum Pratteln SA.

Pratteln

étain pur, soudure d'étain
métal antifriction, zinc, cuivre,
cuivre phosphoreux, nickel,
plomb, antimoine, cadmium
en baguettes et en anodes,
anodes de nickel etc.



STEINLE, LONDON

Machine à tarauder, semi-automatique,

Type Ultramat-Huller, renversement électrique de la broche,
différents modèles avec capacité jusqu'à 1 3/16" (30 mm)
en acier

Le représentant général pour la Suisse:

Walter Meier
MACHINES-OUTILS

MÜHLEBACHSTRASSE 11 ZÜRICH TELEPHONE (051) 32 72 20