

Zeitschrift: Bulletin technique de la Suisse romande
Band: 74 (1948)
Heft: 5

Werbung

Nutzungsbedingungen

Die ETH-Bibliothek ist die Anbieterin der digitalisierten Zeitschriften auf E-Periodica. Sie besitzt keine Urheberrechte an den Zeitschriften und ist nicht verantwortlich für deren Inhalte. Die Rechte liegen in der Regel bei den Herausgebern beziehungsweise den externen Rechteinhabern. Das Veröffentlichen von Bildern in Print- und Online-Publikationen sowie auf Social Media-Kanälen oder Webseiten ist nur mit vorheriger Genehmigung der Rechteinhaber erlaubt. [Mehr erfahren](#)

Conditions d'utilisation

L'ETH Library est le fournisseur des revues numérisées. Elle ne détient aucun droit d'auteur sur les revues et n'est pas responsable de leur contenu. En règle générale, les droits sont détenus par les éditeurs ou les détenteurs de droits externes. La reproduction d'images dans des publications imprimées ou en ligne ainsi que sur des canaux de médias sociaux ou des sites web n'est autorisée qu'avec l'accord préalable des détenteurs des droits. [En savoir plus](#)

Terms of use

The ETH Library is the provider of the digitised journals. It does not own any copyrights to the journals and is not responsible for their content. The rights usually lie with the publishers or the external rights holders. Publishing images in print and online publications, as well as on social media channels or websites, is only permitted with the prior consent of the rights holders. [Find out more](#)

Download PDF: 24.04.2026

ETH-Bibliothek Zürich, E-Periodica, <https://www.e-periodica.ch>

330
x

BULLETIN TECHNIQUE

de la Suisse romande

Organe de la Société suisse des ingénieurs et des architectes, des Sociétés vaudoise
et genevoise des ingénieurs et des architectes, de l'Association des Anciens élèves
de l'Ecole polytechnique de l'Université de Lausanne,
des Groupes romands des Anciens élèves de l'Ecole polytechnique fédérale

Lausanne, 28 février 1948 — 74^{me} année, N° 5

ED. AERNI-LEUCH BERNE

PAPIERS

CALQUES
MILLIMÉTRÉS
HÉLIOGRAPHIQUES

Travaux publics

Revêtements de chaussée

Voies de chemins de fer industrielles

Revêtements de sols en béton spécial et pavages en bois

WALO BERTSCHINGER & C^{ie} S. A.

LAUSANNE

Avenue d'Ouchy 4

TÉL. 3 35 18

BREVETS d'INVENTION

la plus ancienne maison de Suisse :

Dériaz, Kirker & C^{ie}

Genève
14 rue du Mont-Blanc

Pour vos annonces : ANNONCES SUISSES S. A., Lausanne, Genève et Succursales



Matériel isolant Fils isolés

pour machines, appareils
et installations électriques

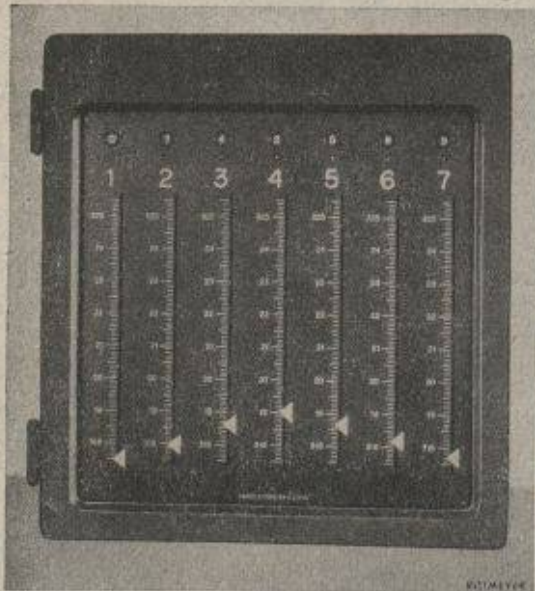
FABRIQUE SUISSE D'ISOLANTS

BRETONBAC / SOL.

TÉLÉPHONE (061) 711 91



LICHT A.G. GOLDAU
LUMIERE S.A. GOLDAU



Centrale hydro-électrique de Beznau :
Téléindicateur de position pour les 7 vannes du barrage.

François Rittmeyer S.A.

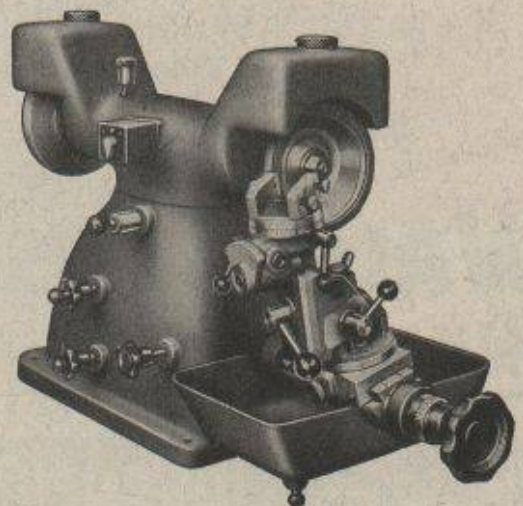
ZOUG

ATELIER DE CONSTRUCTION D'APPAREILS POUR LE SERVICE DES EAUX

VOMEDI

Machine à affûter et à scier le métal dur

Un petit chef-d'oeuvre de maniabilité d'une conception
simple et économique.



Nous livrons des meules diamantées et des outils en
diamant et en métal dur.

DEMANDEZ NOS PROSPECTUS SPÉCIAUX

Les fils d'Antoine Vogel - Pieterlen

Tél. 032 7 71 44

PROGRÈS dans la FABRICATION du BÉTON

Plastiment pour les constructions en béton de haute qualité

Le PLASTIMENT contient une substance polaire active en surface qui, en émulsion dans l'eau, diminue les forces d'attraction entre les particules fines du ciment et aussi du sable. La mobilité du béton frais s'en trouve accrue. Au contraire de tous les autres produits à incorporer au béton, le Plastiment augmente la tension superficielle de l'eau par rapport à l'air, et s'oppose ainsi à la formation de mousse et d'écume.

Résultats acquis par l'emploi du Plastiment : Facilité de mise en œuvre du béton. Diminution de la quantité d'eau de gâchage sans modification de la consistance, ce qui permet d'améliorer de 10 à 15 % le facteur eau/ciment. Structure plus compacte et densité plus forte du béton durci. Notable augmentation de la résistance à la compression et à la flexion. Augmentation de l'adhérence des aciers d'armature. Reprises de bétonnage imperméables et aussi résistantes que la pleine masse. Augmentation de la résistance superficielle à l'usure mécanique.

- Par son action sur le béton, le Plastiment est tout particulièrement désigné pour les travaux spéciaux de renforcement, d'injections et de bétonnage en général.

Plastocrete pour mise en œuvre économique du béton

Le PLASTOCRETE contient une substance active en surface qui favorise l'émulsion du ciment ; en provoquant la formation d'une faible quantité de petites bulles d'air, il augmente beaucoup la plasticité du béton et du mortier, diminue les risques de démélange et permet de réaliser un béton facile à mettre en œuvre malgré une forte réduction de la quantité d'eau.

Le Plastocrete permet d'obtenir les résultats suivants : Béton plastique, maniable, de mise en place facile et économique. Elimination du risque de ségrégation, pour tous les moyens de transport usuels et toutes les sortes courantes de mélanges, même pour les bétons à faible dosage. Réduction importante de la quantité d'eau de gâchage. Béton très étanche. Surfaces apparentes irréprochables. Notable augmentation de résistance malgré une légère porosité.

- Un béton meilleur à meilleur compte.

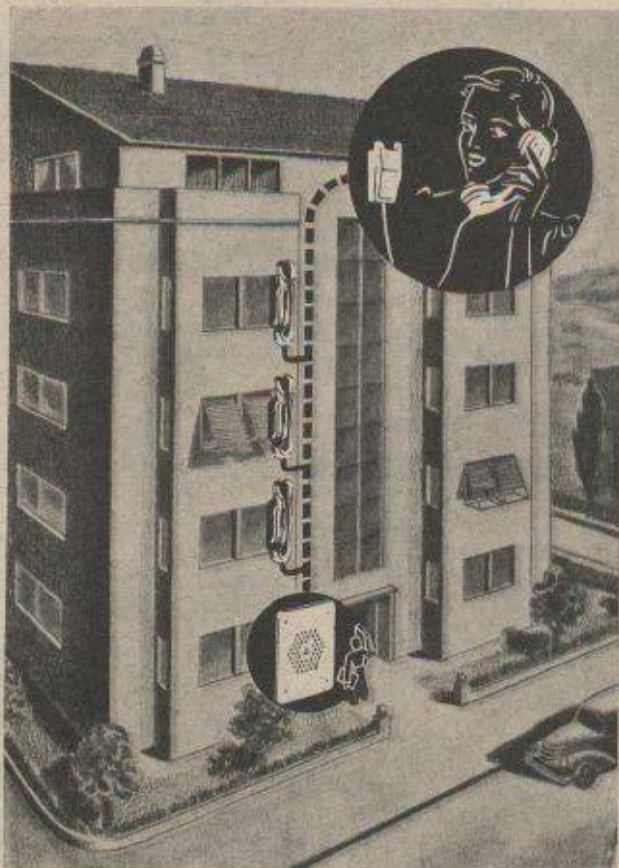
Frioplast pour bétons en grosses masses devant résister au gel

Le FRIOPLAST contient une matière favorisant l'émulsion du ciment et facilitant le passage de l'air. L'accroissement de mobilité qui en résulte pour le béton frais, joint à l'air introduit dans le béton (3 à 5 %) sous forme de petites bulles fermées sur elles-mêmes donne un béton maniable, facile à travailler, sans risque de démélange ; en réduisant le pouvoir d'absorption du béton durci et en permettant à l'eau des pores de se dilater lors du gel, le FRIOPLAST confère au béton une résistance au gel encore jamais atteinte jusqu'à ce jour.

Avantages de l'adjonction de Frioplast : Résistance élevée contre le gel et les intempéries. Béton plastique, maniable, facile à mettre en œuvre, sans risque de démélange. Forte réduction de la quantité d'eau de gâchage pour une consistance donnée, et par conséquent diminution de la formation de pores capillaires dans lesquels l'eau peut s'introduire. Grande étanchéité et faible pouvoir d'absorption d'eau. Aucune chute de résistance malgré l'introduction de bulles d'air dans le béton. Augmentation de la résistance aux eaux agressives. Possibilité de réduire la quantité de sable fin.

- Fabrication économique, rationnelle, de bétons en grosses masses résistant au gel.

Gasp. **WINKLER & Cie, Zurich-Altstetten**



Le Portier électrique

réalise la liaison sûre et pratique
entre l'extérieur et l'intérieur.
Il facilite l'activité quotidienne.

S. A.
des produits électrotechniques
SIEMENS

Zurich
Löwenstrasse 35
Tél. 25 36 00

Lausanne
12, place de la Gare
Tél. 3 22 32



Ventilateurs

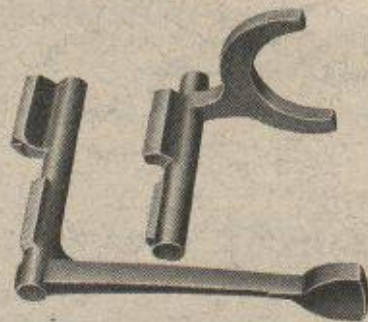
à marche silencieuse pour
toutes applications
Moteurs électriques



H. Meidinger & Cie, Bâle 4

Représentant : R.-E. Golay, ing., Genève
14, rue du Mont-Blanc, Téléphone 2 63 29

Les pièces étampées
compliquées sont notre spécialité



IMBACH & Cie, FORGES, NEBIKON
Téléphone (062) 8 51 08

Fabrique de Produits Réfractaires Lausen S.A., Lausen (Bâle-Camp.)

Fondée en 1872

Dépôts dans toutes les grandes villes

Matériaux réfractaires de qualité

alumineuse, silicieuse, au corindon, au carborundum en sillimanit,
etc., pour toutes les industries.

Produits anti-acides

Produits isolants



**Carreaux en grès céramé pour dallages et revête-
ments, uni, porphyré, flammé**



LOSINGER & CIE.

Lausanne, Vevey, Genève, Sion

Pieux en béton

Systemes:

EXPRESS & FROTÉ



Poignées de jauges

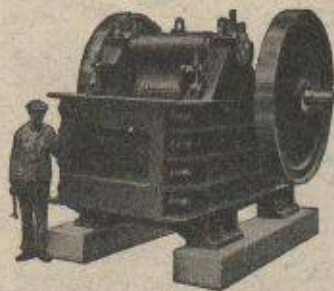
moulées en matière à la résine synthétique



augmentent la précision de mesure
en tant qu'isolants thermiques
et économisent le métal

MICAFIL S.A. Zurich-Altstetten

Concasseurs "KLUS" à grand rendement



Concasseurs à balanciers simple ou double. — Concasseurs giratoires primaire ou secondaire. — Broyeurs à sable. — Machines à trier et laver le sable et le gravier. — Laveuses et Trieurs à inondation d'eau. Cribles vibratoires.

Installations complètes pour la préparation du sable et du gravier, pour tous rendements et exigences.

Renseignements et devis sur demande.

Robert Aebi & Cie SA Zurich

Bureau technique Tél. (051) 23.17.50
Fabrique de machines d'entreprises
Succursale à Zollikofen (Berne)

CHARMILLES

TOUTE NOTRE ACTIVITÉ SCIENTIFIQUE
TOUTES NOS RECHERCHES
TOUTE NOTRE LONGUE EXPÉRIENCE

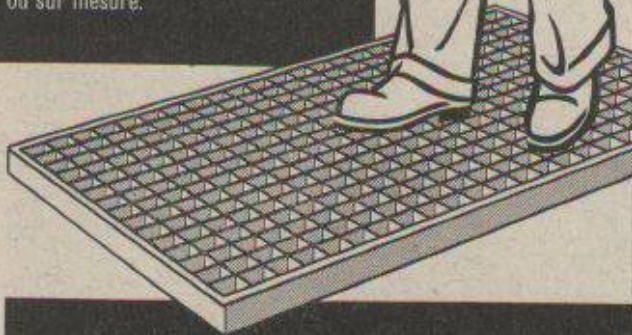
**POUR UNE SEULE TURBO-MACHINE
LA
TURBINE HYDRAULIQUE**



ATELIERS DES CHARMILLES S.A. GENÈVE

Grilles râcle-pieds

normalisées, grandeurs 30x50 cm,
40x60, 50x80, 60x100 cm,
ou sur mesure.



Siegfried Keller+Co. fabrique de vitrages
Wallisellen-Zurich Tél. (051) 93 2114.

MD

Compétition internationale pour une nouvelle voie de communication pont ou tunnel („Osterleden”) à Stockholm.

La ville de Stockholm invite les spécialistes du monde entier à un concours d'idées pour une nouvelle voie de communication (pont ou tunnel avec ses voies d'accès) à Stockholm entre Sodermalm et Ostermalm-Norra Djurgarden. Une somme de 60.000.— couronnes suédoises à été mise à la disposition du jury pour être entièrement répartie entre les concurrents. Le premier prix serait de 20.000.— couronnes suédoises. Le concours sera fermé le 1^{er} avril 1949.

Des programmes complets peuvent être obtenus chez le fonctionnaire préposé à la surveillance du concours au Bureau du Plan de la Ville de Stockholm contre un dépôt de 100.— couronnes suédoises.

(Adressez vos lettres à : „Tavlingsfunktionaren, Stockholms Stads, Stadsplanekontor, Stadshuset, Stockholm” s. v. p.). Les intéressés peuvent s'adresser à toute représentation suédoise diplomatique ou consulaire titulaire qui transmettra les documents prévus et recevra le montant du dépôt dans la monnaie du pays.

Un programme abrégé du concours se trouve gratuitement à la disposition du public chez le fonctionnaire précité.

COMPTEURS DE DURÉE

pour procédés
de fabrication



FAVAG

Fabrique d'appareils électriques S.A.
NEUCHÂTEL

FAVAG
S.A.