

Zeitschrift: Bulletin technique de la Suisse romande
Band: 74 (1948)
Heft: 3

Werbung

Nutzungsbedingungen

Die ETH-Bibliothek ist die Anbieterin der digitalisierten Zeitschriften auf E-Periodica. Sie besitzt keine Urheberrechte an den Zeitschriften und ist nicht verantwortlich für deren Inhalte. Die Rechte liegen in der Regel bei den Herausgebern beziehungsweise den externen Rechteinhabern. Das Veröffentlichen von Bildern in Print- und Online-Publikationen sowie auf Social Media-Kanälen oder Webseiten ist nur mit vorheriger Genehmigung der Rechteinhaber erlaubt. [Mehr erfahren](#)

Conditions d'utilisation

L'ETH Library est le fournisseur des revues numérisées. Elle ne détient aucun droit d'auteur sur les revues et n'est pas responsable de leur contenu. En règle générale, les droits sont détenus par les éditeurs ou les détenteurs de droits externes. La reproduction d'images dans des publications imprimées ou en ligne ainsi que sur des canaux de médias sociaux ou des sites web n'est autorisée qu'avec l'accord préalable des détenteurs des droits. [En savoir plus](#)

Terms of use

The ETH Library is the provider of the digitised journals. It does not own any copyrights to the journals and is not responsible for their content. The rights usually lie with the publishers or the external rights holders. Publishing images in print and online publications, as well as on social media channels or websites, is only permitted with the prior consent of the rights holders. [Find out more](#)

Download PDF: 16.01.2026

ETH-Bibliothek Zürich, E-Periodica, <https://www.e-periodica.ch>

BULLETIN TECHNIQUE

de la Suisse romande

Organe de la Société suisse des ingénieurs et des architectes, des Sociétés vaudoise et genevoise des ingénieurs et des architectes, de l'Association des Anciens élèves de l'Ecole polytechnique de l'Université de Lausanne, des Groupes romands des Anciens élèves de l'Ecole polytechnique fédérale

Lausanne, 31 janvier 1948 — 74^{me} année, N° 3

TRAVAUX de STAFF et de SCULPTURE

Décoration en staff dans tous les styles. — Plaques de staff armé. — Canaux de ventilation dans toutes les dimensions. — Pilastres et colonnes, etc., en staff dur.

Je sou mets volontiers mes offres pour l'exécution de tous les travaux, sur la donnée de plans ou de dimensions exactes.

Mes ouvrages peuvent aussi être posés par tout bon plâtrier-gypcier de la place.

OTTO HABERER, BERNE, Sulgenauweg 40. — Succ. de l'ancienne Maison E. HABERER & Cie. — Tél. 5 20 28

SPÄLTI FILS & C^{ie}

VEVEY

Rue des Chenevières, 11

Téléphone 5.19.91 - 5.19.92

MAISON PRINCIPALE à ZURICH 5

Téléphone 3.66.23

Nous réparons :

Moteurs électriques,

Génératrices,

Transformateurs et Appareils

de toutes provenances

pour haute et basse tension.

Travaux publics

Revêtements de chaussée

Voies de chemins de fer industrielles


Revêtements de sols en béton spécial et pavages en bois

WALO BERTSCHINGER & C^{ie} S. A.

LAUSANNE

Avenue d'Ouchy 4

TÉL. 3 35 18



COUPE-CIRCUIT A VIS

XAMAX

ZURICH 11 - OERLIKON / SUISSE

VOMEDI

Machine à affûter et à scier le métal dur

Un petit chef-d'oeuvre de maniabilité d'une conception simple et économique.



Nous livrons des meules diamantées et des outils en diamant et en métal dur.

DEMANDEZ NOS PROSPECTUS SPÉCIAUX

Les fils d'Antoine Vogel - Pieterlen

Tél. 032 7 71 44

reymond

Ateliers de Photogravure

19, Avenue Vinet

LAUSANNE

Tél. 2 39 40

..... à votre service pour l'exécution parfaite et rapide de vos

clichés

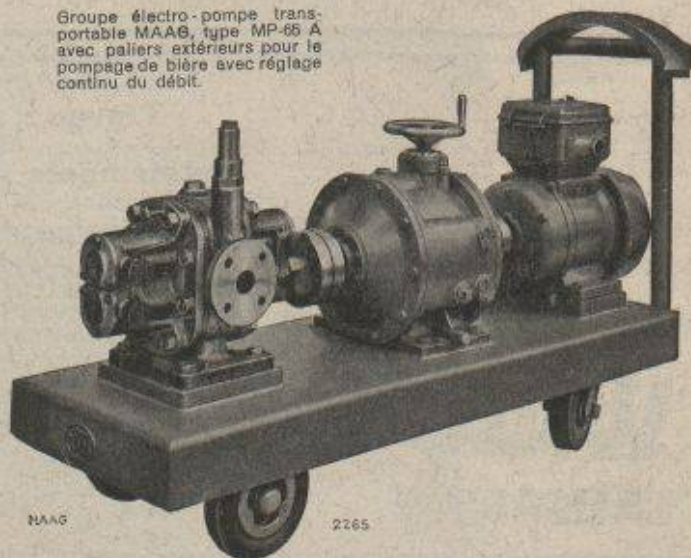
S. A. DES ENGRENAGES MAAG, ZURICH

Pompes à engrenages de précision à rendement élevé.

Engrenages, réducteurs et multiplicateurs de vitesse.

Appareils de contrôle et de mesure des engrenages.

Groupe électro-pompe transportable MAAG, type MP-65 A avec paliers extérieurs pour le pompage de bière avec réglage continu du débit.



MAAG

2265

Vevey



Ateliers de Constructions Mécaniques de Vevey S.A.

Vevey/Suisse

Engins de levage

de tous genres et de toutes puissances
pour centrales électriques, installations
industrielles, ports, chemins de fer,
scieries, etc.

Ponts roulants, grues pivotantes, grues
à portique, wagons-grue.

14101

IMPRIMERIE LA CONCORDE

LAU/ANNE

Terreaux 31

Téléphone 2 35 95

Impressions commerciales et artistiques.
Tirages en couleurs, Illustrations, Labeurs
Journaux, volumes, brochures, catalogues
Circulaires. - Enveloppes. - Programmes.
Cartes de visite et d'adresse, Obligations
Faire-part, Registres. - Algèbre, Musique



OTTO FISCHER SA
ZURICH 5

SINLQUAI 125 TÉL. (051) 23 76 62

*Articles
électrotechniques
en gros*

Fabrique de Produits Réfractaires Lausen S.A., Lausen

(Bâle-Camp.)
Tél. 72 281

Fondée en 1872

Dépôts dans toutes les grandes villes

Matériaux réfractaires de qualité

alumineuse, silicieuse, au corindon, au carborundum en sillimanit,
etc., pour toutes les industries.

Produits anti-acides

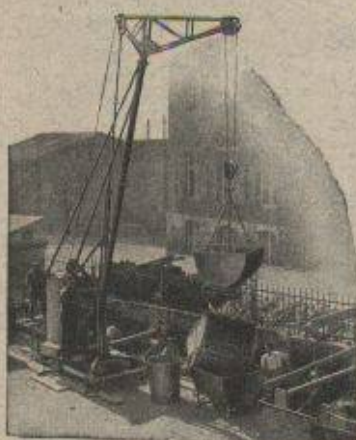
Produits isolants

**Carreaux en grès céramé pour dallages et revête-
ments, uni, porphyré, flammé**



PETITE GRUE R A C O

BREVETÉE - PROPRE FABRICATION



La petite grue RACO, exécution brevetée, se distingue par certains avantages qui se font déjà valoir lors du montage et tout particulièrement pendant le service. Son montage pour le travail prévu se fait en quelques instants et la transformation de la portée, de la hauteur d'élévation et de la force portante au gré des besoins, ne demande que quelques minutes. La construction de la petite grue RACO est solide et elle lui garantit une longue durée d'existence.

Robert Aebi & Cie SA Zurich

TÉLÉPHONE (051) 23 17 50 — MAISON FONDÉE EN 1881

SUCCURSALE A ZOLLIKOFEN - BERNE

Lanterneaux
toitures vitrées

Siegfried Keller + Co. Wallisellen-Zurich
Tél. (051) 93 21 14

VIANINI

le supertuyau en béton armé centrifugé.

Haute résistance. Etanchéité.

Longueur utile jusqu'à 3,65 m¹.

EMCO

Fosse septique à
eau claire et biologique. Filtres.
Fonctionnement garanti.

Tuyaux ronds longueur 1 m¹
jusqu'à 1500 mm ϕ armés ou non.

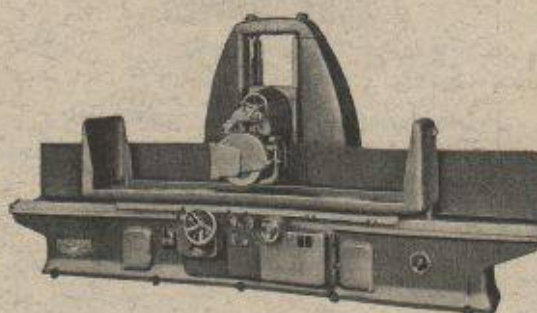
Pierre artificielle

Briques creuses D.F.G.

DESMEULES FRÈRES

FABRIQUE DE PRODUITS EN CIMENT

GRANGES-MARNAND Tél. 6 41 16



MATTISON

La puissante machine à rectifier les surfaces
planes américaine

Modèles différents avec longueur de table jusqu'à 5,0 m
Dimensions de la meule 500 x 75 mm ou 500 x 150 mm
Puissance du moteur de l'arbre porte-meule 15 ou 30 CV

Représentant général pour la Suisse:

Walter Meier

MACHINES-OUTILS

MÜHLEBACHSTRASSE 11 ZÜRICH TELEPHONE (051) 92 72 20