

Zeitschrift: Bulletin technique de la Suisse romande
Band: 74 (1948)
Heft: 25

Werbung

Nutzungsbedingungen

Die ETH-Bibliothek ist die Anbieterin der digitalisierten Zeitschriften auf E-Periodica. Sie besitzt keine Urheberrechte an den Zeitschriften und ist nicht verantwortlich für deren Inhalte. Die Rechte liegen in der Regel bei den Herausgebern beziehungsweise den externen Rechteinhabern. Das Veröffentlichen von Bildern in Print- und Online-Publikationen sowie auf Social Media-Kanälen oder Webseiten ist nur mit vorheriger Genehmigung der Rechteinhaber erlaubt. [Mehr erfahren](#)

Conditions d'utilisation

L'ETH Library est le fournisseur des revues numérisées. Elle ne détient aucun droit d'auteur sur les revues et n'est pas responsable de leur contenu. En règle générale, les droits sont détenus par les éditeurs ou les détenteurs de droits externes. La reproduction d'images dans des publications imprimées ou en ligne ainsi que sur des canaux de médias sociaux ou des sites web n'est autorisée qu'avec l'accord préalable des détenteurs des droits. [En savoir plus](#)

Terms of use

The ETH Library is the provider of the digitised journals. It does not own any copyrights to the journals and is not responsible for their content. The rights usually lie with the publishers or the external rights holders. Publishing images in print and online publications, as well as on social media channels or websites, is only permitted with the prior consent of the rights holders. [Find out more](#)

Download PDF: 16.01.2026

ETH-Bibliothek Zürich, E-Periodica, <https://www.e-periodica.ch>

990

BULLETIN TECHNIQUE

de la Suisse romande

Organe de la Société suisse des ingénieurs et des architectes, des Sociétés vaudoise et genevoise des ingénieurs et des architectes, de l'Association des Anciens élèves de l'Ecole polytechnique de l'Université de Lausanne, des Groupes romands des Anciens élèves de l'Ecole polytechnique fédérale

Lausanne, 4 décembre 1948 — 74^{me} année, N° 25

Le brûleur américain à mazout

AUTO-HEAT

Etudié spécialement pour la Suisse

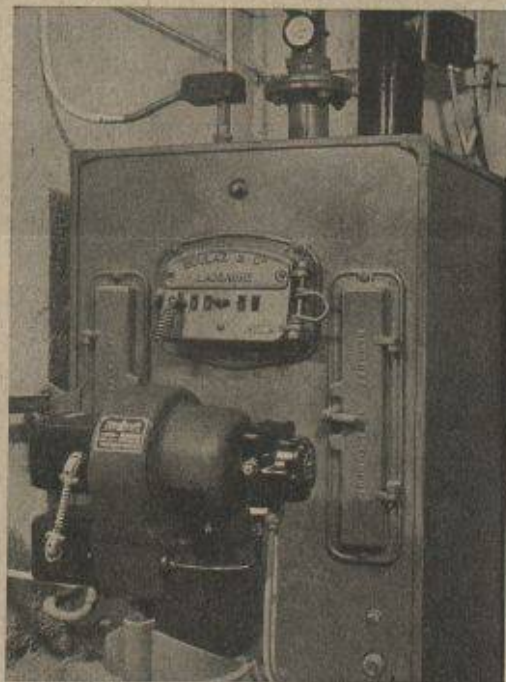
Capacités pour toutes applications

IMPORTATEURS DIRECTS

QUENDOZ Frères

Combustibles liquides et solides

Tél. 2 80 76 - **LAUSANNE** - Caroline 2



TRAVAUX de STAFF et de SCULPTURE

Décoration en staff dans tous les styles. — Plaques de staff armé. — Canaux de ventilation dans toutes les dimensions. — Pilastres et colonnes, etc., en staff dur.

Je sou mets volontiers mes offres pour l'exécution de tous les travaux, sur la donnée de plans ou de dimensions exactes.

Mes ouvrages peuvent aussi être posés par tout bon plâtrier-gyp sier de la place.

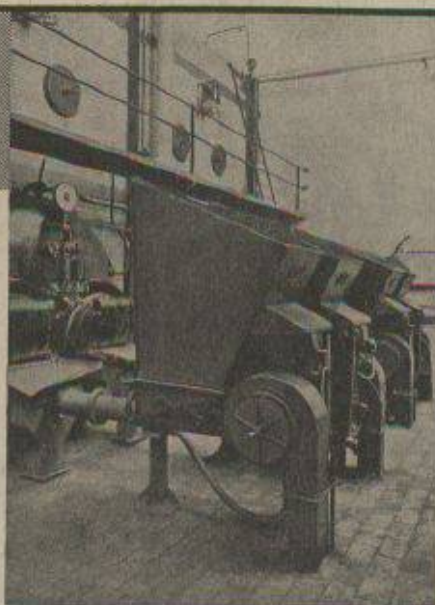
OTTO HABERER, BERNE, Sulgenauweg 40. — Succ. de l'ancienne Maison E. HABERER & Cie. — Tél. 5 20 28

BREVETS d'INVENTION

la plus ancienne maison de Suisse :

Dériaz, Kirker & C^{ie}

Genève
14 rue du Mont-Blanc



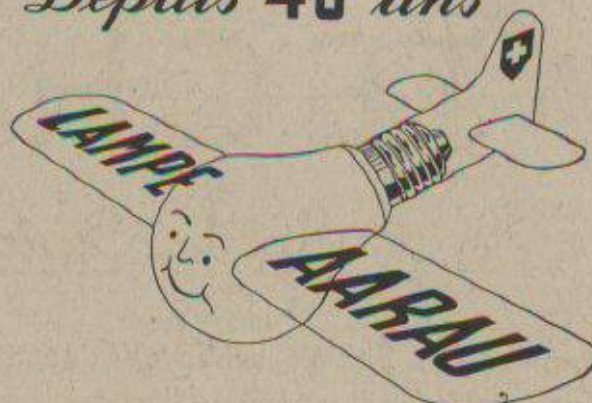
LES FOYERS AUTOMATIQUES **WANSON**



**30 ANS
D'EXPÉRIENCE EN
CHAUFFAGE
INDUSTRIEL**

AGENT GÉNÉRAL POUR LA SUISSE :
R. WAVRE, Ing. 7, AVANT-POSTE, LAUSANNE
TÉL. : 319.84
222, RUE ROYALE • BRUXELLES • TÉL:17.80.34

Depuis 40 ans



**USINES DE LAMPES ÉLECTRIQUES AARAU S.A.,
AARAU.**

DUVOISIN, GROUX & C^{IE}

ENTREPRISES ÉLECTRIQUES, LAUSANNE

Avenue du Mont-d'Or
Téléphone 3 35 96

LIGNES HAUTE ET BASSE TENSION
CABLES SOUTERRAINS - LIGNES DE CONTACT
STATIONS TRANSFORMATRICES

TUYAUX VIANINI en béton armé centrifugé

pour conduites de câbles, égouts, syphons, turbines, captages etc.

FOSSES SEPTIQUES " EMCO "

Tous produits en ciment.

Tuyaux ordinaires jusqu'à 1500 mm ϕ
armés ou non.

Nous nous chargeons du moulage de n'importe
quelle pièce en béton.

DESMEULES FRÈRES, GRANGES-MARNAND

TÉLÉPHONE 0.37 6 41 16

BIDURIT

le métal dur à grand rendement

Alésage avec têtes en métal dur massif ou avec plaquettes rapportées



TRÉFILERIES RÉUNIES S.A. BIENNE

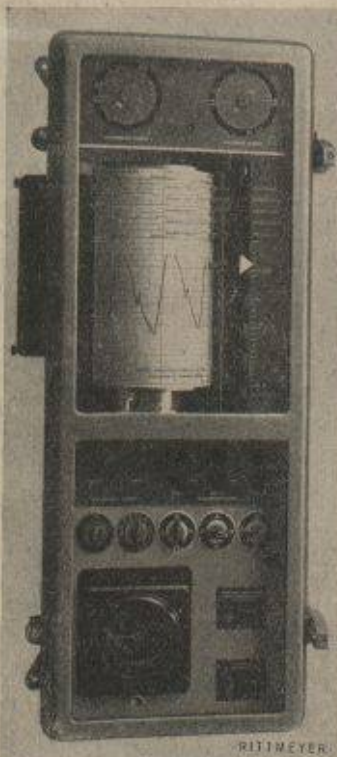
Téléphone (032) 2 74 11

SIFRAG

QUALITÉ

Installations aérotechniques
Ventilateurs — Chauffage à air
Dépoussiérage
Transport de copeaux — Séchoirs

SIFRAG APPAREILLAGE SPÉCIAL ET BUREAU D'INGÉNIEURS FREI SA
BIENNE ZÜRICH



Pour les services d'alimentation en eau et d'assainissement

Conjoncteurs - lim-
nimètres à flotteur;
centres automat-
ques effectuant:
l'enregistrement à
distance des ni-
veaux et des débits,
la télécommande et
le contrôle enre-
gistré des pompes
et des organes de
réglage en fonction
des niveaux et du
tarif ou d'un pro-
gramme. Protec-
tion automatique de
pompes. Vannes à
télécommande
pour réserves con-
tre l'incendie, etc.
Déversoirs de jau-
geage, canaux
Venturi.

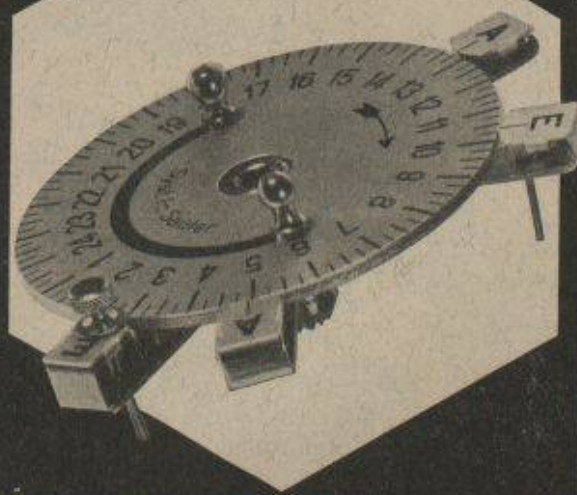
Jaugeurs Venturi à lecture directe et à distance :

Enregistreurs de
débits momenta-
nés pour comp-
teurs Woltman.

FRANÇOIS RITTMAYER S. A. ZOUG

Atelier de construction d'appareils pour le service des eaux

SAUTER

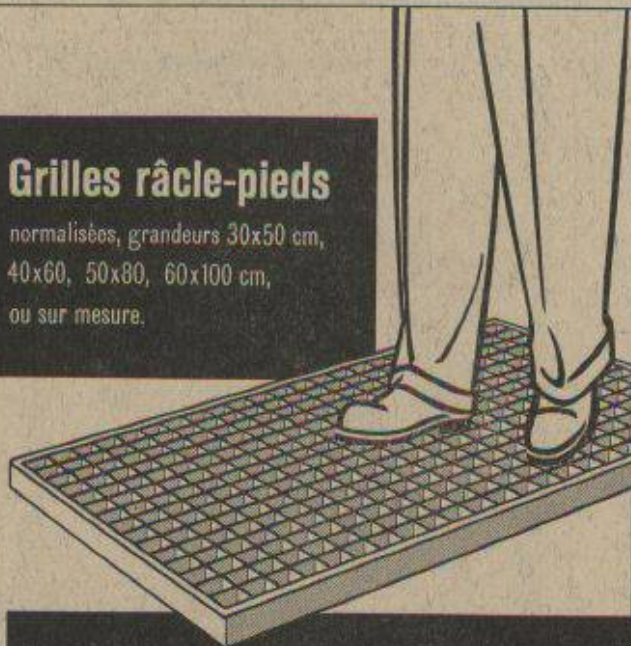


Interrupteurs horaires avec dispositif de commande normalisé

Fabrique d'Appareils Electriques Fr. Sauter S. A. Bâle

Grilles râcle-pieds

normalisées, grandeurs 30x50 cm,
40x60, 50x80, 60x100 cm,
ou sur mesure.



Siegfried Keller + Co. fabrique de vitrages
Wallisellen-Zurich Tél. (051) 93 2114

MD

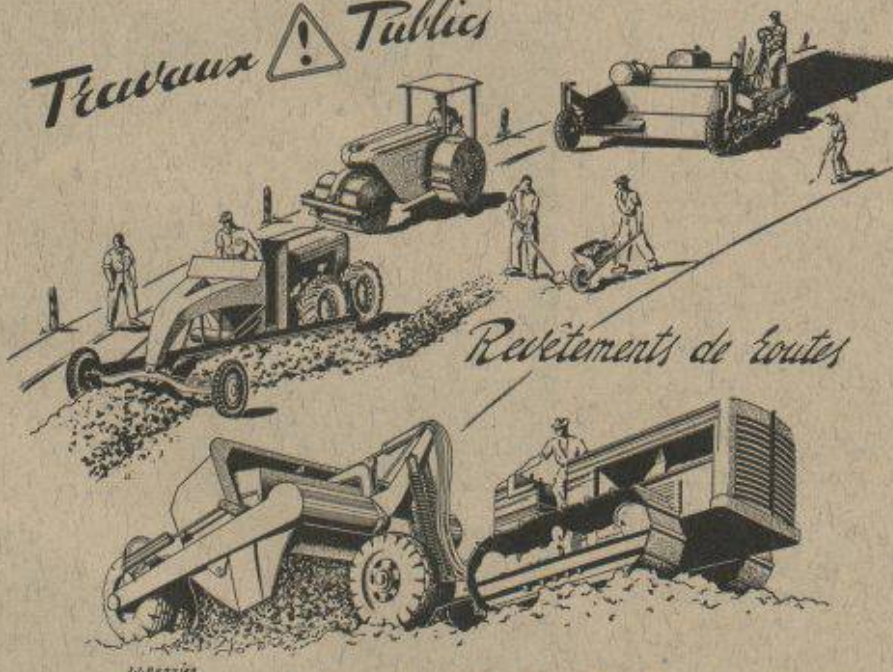
FAVAG

Fabrique d'appareils électriques S.A.
NEUCHÂTEL



HORLOGES ÉLECTRIQUES

Travaux  Publics



Revêtements de routes

LAUSANNE
GENÈVE
VEVEY
SION

ENTREPRISE
LOSINGER & C^{IE}

