

Zeitschrift: Bulletin technique de la Suisse romande
Band: 74 (1948)
Heft: 24

Werbung

Nutzungsbedingungen

Die ETH-Bibliothek ist die Anbieterin der digitalisierten Zeitschriften auf E-Periodica. Sie besitzt keine Urheberrechte an den Zeitschriften und ist nicht verantwortlich für deren Inhalte. Die Rechte liegen in der Regel bei den Herausgebern beziehungsweise den externen Rechteinhabern. Das Veröffentlichen von Bildern in Print- und Online-Publikationen sowie auf Social Media-Kanälen oder Webseiten ist nur mit vorheriger Genehmigung der Rechteinhaber erlaubt. [Mehr erfahren](#)

Conditions d'utilisation

L'ETH Library est le fournisseur des revues numérisées. Elle ne détient aucun droit d'auteur sur les revues et n'est pas responsable de leur contenu. En règle générale, les droits sont détenus par les éditeurs ou les détenteurs de droits externes. La reproduction d'images dans des publications imprimées ou en ligne ainsi que sur des canaux de médias sociaux ou des sites web n'est autorisée qu'avec l'accord préalable des détenteurs des droits. [En savoir plus](#)

Terms of use

The ETH Library is the provider of the digitised journals. It does not own any copyrights to the journals and is not responsible for their content. The rights usually lie with the publishers or the external rights holders. Publishing images in print and online publications, as well as on social media channels or websites, is only permitted with the prior consent of the rights holders. [Find out more](#)

Download PDF: 16.01.2026

ETH-Bibliothek Zürich, E-Periodica, <https://www.e-periodica.ch>

DOCUMENTATION

Extraits d'articles de revues suisses et étrangères reçues par le « Bulletin technique » et déposées à la Bibliothèque de l'Ecole polytechnique de l'Université de Lausanne, Avenue de Cour 29, où elles peuvent être consultées.

(N.B. — L'indice figurant en tête et à droite de chaque extrait est celui de la « Classification décimale universelle »).

Matériaux, Energie.

- BT 698 620.193.15 : 621.243.5
Die Rolle der Kavitation bei der Entwicklung von Hochdruck-Kaplan-schaufeln.
 J. OSTERWALDER,
 Escher Wyss Mitt., 1946/47, 8 pages, 17 fig.

L'auteur donne une vue d'ensemble concernant les effets de la cavitation sur les aubes de turbine Kaplan. A l'aide d'essais sur modèles effectués par la méthode stroboscopique, l'auteur montre comment il est possible d'améliorer la forme des aubes et les conditions de fonctionnement de la turbine de manière à réduire ces effets néfastes.

Mécanique appliquée.

- BT 699 621.9 : 621.438-253.5
The manufacture of turbine blades for the Whittle engine.
 T. A. KESTELL,
 Proc. Instn. mech. Engrs. Vol. 158/N° 1/48, 35 p., 58 fig.

Etude très complète des travaux de fabrication des aubes de turbines à gaz destinées aux moteurs à réaction type Whittle. L'auteur décrit sommairement diverses méthodes utilisées et montre leurs avantages et leurs inconvénients. Puis il parle en détail de la machine Kestell réalisée par lui-même, et destinée à tailler les profils d'aubes ; il donne de nombreux renseignements pratiques d'un vif intérêt pour le constructeur.

Electrotechnique.

- BT 700 621.3.015.33 : 621.313.045
Die Spannungsbeanspruchung der Eingangsspulen von Wicklungen beim Auftreten von Stösspannungen verschiedener Steilheit.
 M. WELLAUER,
 Bull. Ass. suisse Electriciens, 18/10/47, 11 p., 25 fig.

Dans la construction des machines électriques et des transformateurs, il est important de connaître la valeur des tensions entre spires, qui peuvent se présenter par exemple lors de l'apparition de surtensions atmosphériques. Partant du cas le plus simple d'une bobine composée de deux spires, l'auteur établit les bases d'un calcul pratique. Les résultats de mesures ont prouvé une parfaite concordance entre la théorie et la pratique.

- BT 701 621.395.24
Le central automatique d'abonné Hasler, Type 1000. H. BERNER,
 Hasler Mitt., 4/48, 10 pages, 9 fig.

L'auteur indique les principes fondamentaux d'un central automatique d'abonné, type 1000, basé sur le principe de la sélection par impulsions directes. Il examine les problèmes concernant les différents genres de trafic et décrit les solutions adoptées dans ce nouveau type de central automatique.

Génie.

- BT 702 626.1.004.67 (44)
Les voies navigables françaises. DIVERS AUTEURS,
 Travaux, 9/47, 113 pages, nombreuses fig.

Numéro spécial consacré à la remise en état du réseau de navigation intérieure français et comprenant les articles suivants : Situation de la batellerie avant la guerre et réparation de ses pertes de guerre. — Remise en état et modernisation du réseau des voies navigables du Nord et du Pas-de-Calais. — Ouvrages réalisés et travaux effectués sur les rivières du Service de la Navigation de la Seine (2^e section), de la Marne et de l'Yonne, de 1935 à 1947. — La Basse-Seine. — Le port fluvial de Rouen. — Remise en exploitation du canal de Tancarville. — Travaux de remise en état du service spécial de la navigation Belgique-Paris-Est. — Rétablissement de la navigation sur le Rhin et les canaux desservant le port de Strasbourg. — Voies navigables de la région de Nancy. — Déblaiement des ponts du Rhône. — La Saône et ses ponts.

Divers.

- BT 703 625.712.65 (73) 389.6 : 656.71 (73)
Behördliche Vorschriften für den Bau bituminöser Pisten-decken in den Vereinigten Staaten von Amerika. P.
 Strasse u. Verkehr, 8/3/46, 4 pages.

Exposé des diverses prescriptions officielles édictées aux Etats-Unis pour l'établissement de revêtements bitumineux sur les pistes d'aviation : utilisation et contrôle des matériaux locaux, liants, utilisation de mouillants pour les matériaux d'enrobage difficile, granulation, durée de malaxage, préparation de la fondation, répandage mécanique du revêtement. Description du revêtement : dosage en liant, formule de mélange, écarts tolérés par rapport à la formule type. Caractéristiques des matériaux : agrégats minéraux, matériaux bitumineux. Granulation des agrégats pour la fondation, la couche intermédiaire et la couche de roulement.

Pont démontable de la ligne de chemin de fer
 Brienz-Rothorn, construit par la maison Fietz &
 Leuthold S. A., Zurich.
 Construction système Helzer résistante aux in-
 tempéries, collée avec

Mélocol

CIBA

Société Anonyme, Bâle



Un cadeau toujours apprécié



Le seul porte-mine à plusieurs couleurs sans mécanisme

- 1 Fonctionnement simple
- 2 Maniement facile
- 3 Prix avantageux

Fabrique suisse de crayons Caran d'Ache
 GENÈVE

reymond

Ateliers de Photogravure

19, Avenue Vinet

LAUSANNE

Tél. 2 39 40

..... à votre service pour l'exécution parfaite et rapide de vos

clichés

Brevets d'invention A. BUGNION

GENÈVE

20, RUE DE LA CITÉ

Physicien diplômé de l'Ecole Polytechnique fédérale
Ancien élève de l'Ecole supérieure d'Electricité à Paris
Ancien expert à l'Office fédéral de la Propriété intellectuelle

LAUSANNE

30, RUE DU PETIT-CHÊNE
Jour de réception: Jeudi après-midi

La BANQUE CANTONALE VAUDOISE

à Lausanne

25 AGENCES ET 2 SOUS-AGENCES DANS LE CANTON — AGENCE A LAUSANNE: PLACE DEL-AIR
met ses services à la disposition de MM. les entrepreneurs, architectes et artisans

TOUTES OPÉRATIONS DE BANQUE AUX MEILLEURES CONDITIONS



LOSINGER & CIE.

Lausanne, Vevey, Genève, Sion

Pieux en béton

Systèmes:

EXPRESS & FROTÉ



TUBES D'ACIER ANGLAIS

En stock chez les dépositaires :

BRÜTSCH, RÜEGGER & CO.
ZÜRICH

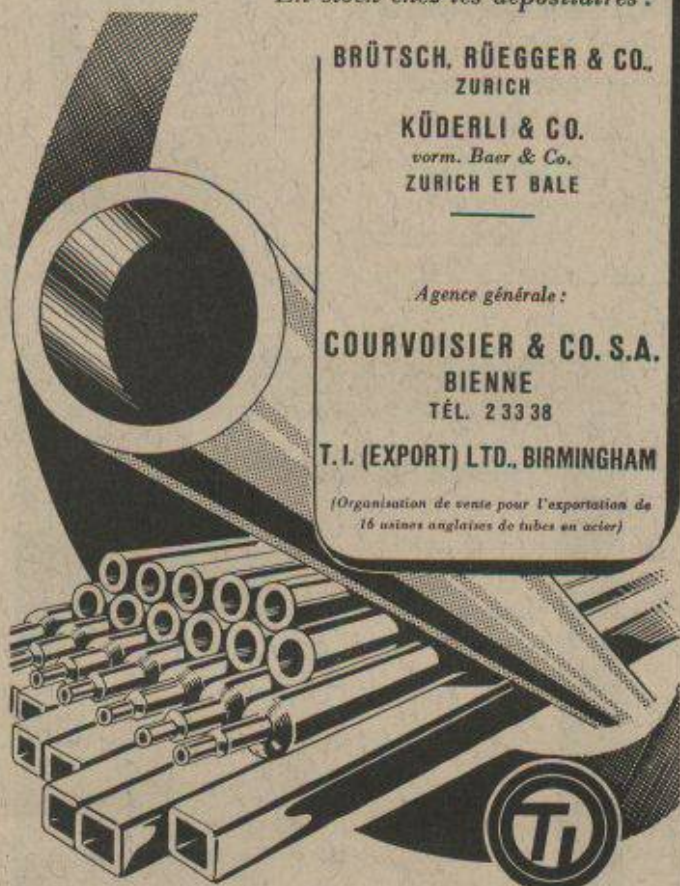
KÜDERLI & CO.
vorm. Baer & Co.
ZÜRICH ET BALE

Agence générale :

COURVOISIER & CO. S.A.
BIENNE
TÉL. 2 33 38

T. I. (EXPORT) LTD., BIRMINGHAM

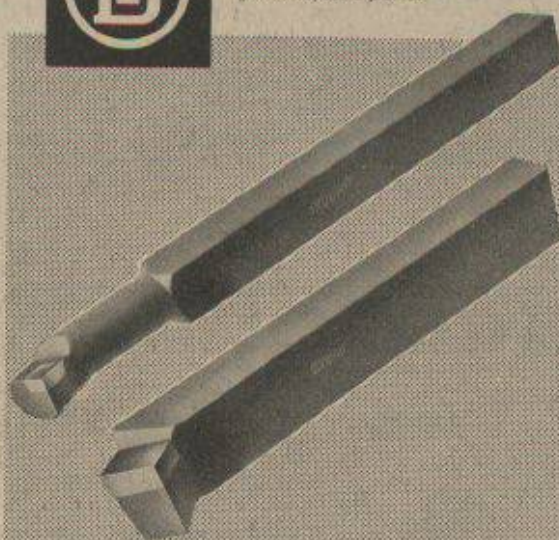
(Organisation de vente pour l'exportation de
15 usines anglaises de tubes en acier)



BIDURIT

le métal dur à grand rendement

Outils de tournage de toutes formes et toutes
grandeurs, outils profilés



TRÉFILIERIES RÉUNIES S.A. BIENNE

Téléphone (032) 2 74 11

Livable
du stock

CMC

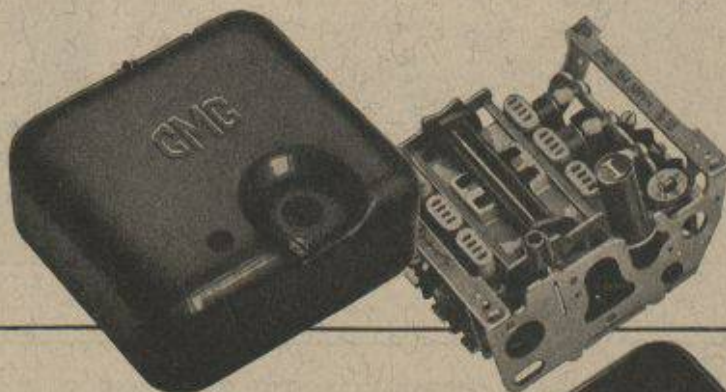
INTERRUPTEURS DE PROTECTION POUR MOTEURS

0,1-15 amp. 500 volts

se distingue par la simplicité du montage, ses petites dimensions, son utilisation ne
nécessitant pas de fusibles spéciaux avant l'interrupteur.

Pour faire le raccordement, on sort du boîtier l'interrupteur proprement dit. Les bornes permettent
le raccordement facile et rapide des fils de cuivre ou d'aluminium jusqu'à 10 mm² de section. Les
vis des bornes sont à serrage élastique. Les fusibles placés avant l'interrupteur peuvent, pour toutes
les échelles des déclencheurs à action thermique, être d'une intensité nominale allant jusqu'à 40,
resp. 25 amp. de sorte que les fusibles protégeant la ligne d'amenée suffisent normalement.

Le départ et l'arrivée peuvent se faire indifféremment par le haut ou par le bas du coffret. — Exemple :



CHARLES MAIER & CIE. SCHAFFHOUSE

Fabrique d'appareils électriques et d'installations de distribution

Bureau de LAUSANNE 16, Place St-François

Tél. Schaffhouse (053) 5 38 13

Lausanne (021) 2 72 22

Un moyen de chauffage

PRATIQUE ET CONFORTABLE



*grâce au
Brûleur à mazout*

DELCO

SENSATIONNEL

Brûleur à mazout DELCO

de la General Motor

Distributeurs : Etablissement Ch. RAMUZ S. A. Lausanne
Combustibles : A. BLANC-MOREL S. A.
LAUSANNE

Agent général pour la Suisse romande et le Tessin
ROUTE DE GENÈVE
Tél. 404 63

PRÉ-DU-MARCHÉ 27
Tél. 232 85

Brevets

d'invention seront octroyés
et mis en valeur rapidement
et consciencieusement en
Suisse et à l'étranger par la
Maison PERUHAG, Schwei-
tzerische Anstalt für Patente,
dans toutes les grandes villes.
Demandez les prospectus.

COROMANT

Fleurets de Mine

avec tranchants en
Métal dur

ne doivent plus être
reforgés mais simplement
affûtés à la meule

NOTZ & Cie S. A.
BIENNE 1



Théodolite-Répétiteur WILD T1

Précision 1/10 minute

Application :
Tachéométrie
Triangulation
Travaux
de construction
Travaux souterrains



WILD
HEERBRUGG

S. A. de Vente des
Instruments de Géodésie
Henri Wild, Heerbrugg

Pour vos annonces : **ANNONCES SUISSES S. A.**, Lausanne, Genève et Succursales

Travaux publics
Revêtements de chaussée
Voies de chemins de fer industrielles
Revêtements de sols en béton spécial et pavages en bois

WALO BERTSCHINGER & C^{ie} S. A.

LAUSANNE Avenue d'Ouchy 4 **TEL. 3 35 18**

Projekt-Wettbewerb

zur Erlangung von Entwürfen für den
Neubau eines Saalbaues in Grenchen

Die Spezialkommission für den Saalbau in Grenchen eröffnet nach den Grundsätzen des SIA und BSA für das Verfahren bei architektonischen Wettbewerben einen allgemeinen Projektwettbewerb zur Erlangung von Entwürfen für den Neubau eines Saalbaues mit Bühne in Verbindung mit Bahnhof-Restaurant in der Liegenschaft « Cäsar Schild » in Grenchen.

Teilnahmeberechtigt sind : Alle seit mindestens 1. Januar 1947 in den Kantonen Solothurn, Baselland, Baselstadt, Bern, Aargau, Neuenburg und Zürich domizilierten Architekten schweizerischer Nationalität, sowie die ausserhalb dieser Kantone wohnenden Architekten, die im Kanton Solothurn heimatberechtigt sind.

Für Preise und Ankäufe steht eine Summe von Fr. 20.000.— zur Verfügung.

Die Unterlagen können unter Einzahlung von Fr. 50.— auf Postcheckkonto Va 192 der Verwaltungskasse Grenchen beim Hochbauamt der Bauverwaltung Grenchen bezogen werden. Der einbezahlte Betrag wird nach Einreichung eines programmgemässen Entwurfes zurückerstattet.

Für Interessenten liegen die Unterlagen beim Hochbauamt der Bauverwaltung Grenchen auf.

Einlieferungstermin : 31. März 1949.

Grenchen, den 15. Oktober 1948.

Saalbaukommission Grenchen.

Technicien - Architecte

ou

Dessinateur expérimenté

pour mise au net de plans, devis, éventuellement conduite de chantier, serait engagé de suite.

Faire offres sous chiffre AS, 80285 L., à Annonces Suisses S. A., Lausanne.



P. SCHMUTZ

Electro-mécanique et bobinage

Représentation générale pour le Canton de Genève des

MOTEURS SCHINDLER

Réparations et bobinages de toutes marques rapides et soignées

7, rue Voltaire, GENÈVE

EXPLOSIFS

TELSITES — CHEDDITES

**Mèches
Détonateurs
amorce électriques
Exploseurs**

PETITPIERRE & GRISEL
NEUCHÂTEL

Giroud & Perrenoud

ASPHALTAGES

LINOLÉUMS

Planchers sans joints

Rue Centrale 25 - Lausanne

TÉL. 2 2040



TECHNICIEN - ÉLECTRICIEN

romand, 40 ans (branche : installations à fort courant)

offre ses services

à une entreprise sérieuse et solvable, appréciant un travail consciencieux.

Installations industrielles, étude de centrales et sous-stations, télécommandes, équipement électrique de machines-outils. Bonnes connaissances de l'allemand. Offres sous chiffre AS. 626 L. à Annonces Suisses S. A., Lausanne.

BREVETS D'INVENTION

MARQUES DE FABRIQUE · DESSINS · MODÈLES
CONSULTATIONS · EXPERTISES

ANDRÉ SCHOTT INGÉNIEUR-CONSEIL
Bld. du Théâtre 5 GENÈVE TÉLÉPH. 50.398

M A R I A G E S

ADOPTION D'ENFANTS · GOUVERNANTES · SECRÉTAIRES PRIVÉES · VIAGER

Gens sérieux, désirant un parti de votre choix, ne prenez aucune résolution sans avoir consulté **PRÉVOYANCE** (institution d'entraide, fondée en 1936.) — Plus de 300 cas.

Toute personne dans les conditions requises pour créer foyer heureux peut nous demander un choix

Pas d'honoraires. Modeste participation aux frais. Unions heureuses. Mariages riches.

Discrétion — tact — succès — documentation

Demandez le quest. : BTL gratuit à Case postale 2, GENÈVE 12 (timbre-réponse s. v. p.)

N'HÉSITEZ PAS



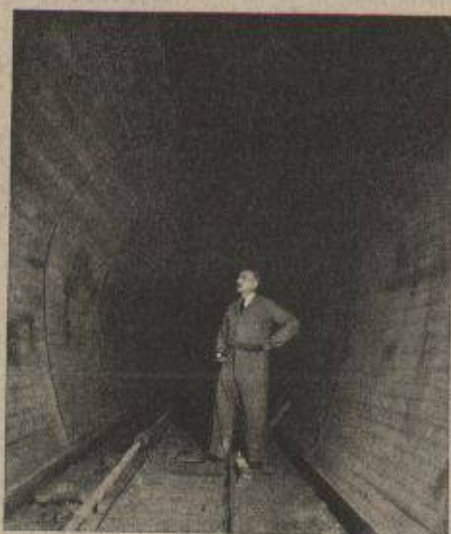
CHARMILLES

TOUTE NOTRE ACTIVITÉ SCIENTIFIQUE
TOUTES NOS RECHERCHES
TOUTE NOTRE LONGUE EXPÉRIENCE

POUR UNE SEULE TURBO-MACHINE
LA
TURBINE HYDRAULIQUE



ATELIERS DES CHARMILLES S. A. GENÈVE



**ENTREPRISE GÉNÉRALE
DE TRAVAUX PUBLICS**

R. BELLORINI FILS

Fondée en 1890

Terrassements - Ponts - Tunnels - Sondages
Mines - Injections - Gunite

Bâtiments industriels

Lausanne Ch. de Bellevue 27 Tél. 48298

Société Suisse des Explosifs

Usine et siège à GAMSEN près Brigue (Valais)

Explosifs de sûreté :

GAMSITE

et **SIMPLONITE**

Dynamites à tous dosages

Dynamite „Antigel“

Mèches et Détonateurs

Tous accessoires pour le tir des Mines

Nitropentaérythrite Cordeau détonant

Télégrammes : „Explosifs-Brigue“

Téléphone : Bureaux (028) 3 11 81 Brigue

Usines (028) 3 11 82

MARQUES · MODÈLES · RECHERCHES · EXPERTISES

BREVETS D'INVENTION

Edmond Rauber

ING. DIPL. E. P. F.

CONSEIL EN MATIÈRE DE PROPRIÉTÉ INDUSTRIELLE

9, av. Marc-Monnier

GENÈVE

Téléphone 53188