

Zeitschrift: Bulletin technique de la Suisse romande
Band: 74 (1948)
Heft: 21

Werbung

Nutzungsbedingungen

Die ETH-Bibliothek ist die Anbieterin der digitalisierten Zeitschriften auf E-Periodica. Sie besitzt keine Urheberrechte an den Zeitschriften und ist nicht verantwortlich für deren Inhalte. Die Rechte liegen in der Regel bei den Herausgebern beziehungsweise den externen Rechteinhabern. Das Veröffentlichen von Bildern in Print- und Online-Publikationen sowie auf Social Media-Kanälen oder Webseiten ist nur mit vorheriger Genehmigung der Rechteinhaber erlaubt. [Mehr erfahren](#)

Conditions d'utilisation

L'ETH Library est le fournisseur des revues numérisées. Elle ne détient aucun droit d'auteur sur les revues et n'est pas responsable de leur contenu. En règle générale, les droits sont détenus par les éditeurs ou les détenteurs de droits externes. La reproduction d'images dans des publications imprimées ou en ligne ainsi que sur des canaux de médias sociaux ou des sites web n'est autorisée qu'avec l'accord préalable des détenteurs des droits. [En savoir plus](#)

Terms of use

The ETH Library is the provider of the digitised journals. It does not own any copyrights to the journals and is not responsible for their content. The rights usually lie with the publishers or the external rights holders. Publishing images in print and online publications, as well as on social media channels or websites, is only permitted with the prior consent of the rights holders. [Find out more](#)

Download PDF: 24.04.2026

ETH-Bibliothek Zürich, E-Periodica, <https://www.e-periodica.ch>

DOCUMENTATION

Extraits d'articles de revues suisses et étrangères reçues par le « Bulletin technique » et déposées à la Bibliothèque de l'École polytechnique de l'Université de Lausanne, Avenue de Cour 29, où elles peuvent être consultées.

(N. B. — L'indice figurant en tête et à droite de chaque extrait est celui de la « Classification décimale universelle »).

Sciences pures.

- BT 668** 531.788
La mesure des très basses pressions. M^{me} C. ROY-POCHON.
 Vide. 11/47. 15 pages, 15 fig.

Après un rappel de notions fondamentales, l'auteur passe en revue quelques-uns des moyens dont on dispose à l'heure actuelle, pour mesurer les très basses pressions : la jauge de McLeod et ses diverses formes modernes, les manomètres radiométriques (de Knudsen, de Gaede, de Klumb et Schwarz), les jauges à ionisation ordinaires et très spéciales (alphatron, jauge Penning), les jauges thermiques basées sur la conductibilité colorifique des gaz.

Pour terminer, l'auteur examine le problème fondamental et non encore résolu de l'étalonnage des manomètres.

Mécanique appliquée.

- BT 669** 621.43.055 662.992
Le recyclage thermique. M. VÉRON.
 Bull. techn. Soc. franç. Constr. Babcock & Wilcox 12/47.
 94 pages, 54 fig.

L'auteur développe des vues générales sur le recyclage thermique des fluides dans les échangeurs de chaleur et appareils de chauffage. Il montre l'intérêt que présente la reprise partielle des fumées refroidies et leur réintroduction dans le foyer en vue de tempérer l'échauffement des parois de tête des surchauffeurs indépendants, d'une part, la reprise partielle de l'air humidifié et sa réutilisation après réchauffage en vue de réduire la chaleur évacuée des séchoirs, d'autre part.

Une étude détaillée des principes du recyclage conduit l'auteur à parler des applications les plus récentes : calorifères à air chaud, réchauffeurs d'air, turbines à gaz, fours divers, séchoirs, surchauffeurs, etc.

- BT 670** 621.642.3
Serbatoi a parete cilindrica nervata. C. LAMPARELLI.
 Cemento. 2/48. 2 pages, 4 fig.

Description d'un type de réservoir constitué par des nervures verticales réunies par des anneaux horizontaux dans lesquels s'emboîtent des poutres formées de briques perforées. Ce châssis tient lieu de la structure statique du récipient. La fonction de contenance est distincte de la fonction statique et peut être réalisée selon les exigences industrielles ; l'auteur donne l'exemple d'un réservoir destiné à une raffinerie et chauffé jusqu'à 118° C.

Ce système de construction est économique et se prête facilement à recevoir des charges diverses, internes et externes, ces dernières pouvant être dissymétriques.

Electrotechnique.

- BT 671** 621.311.21 (494)
Grande Dixence. — Données techniques du projet EOS.
 Cours d'Eau et Énergie. 1/48. 5 pages, 3 fig.

Caractéristiques générales de cet aménagement gigantesque qui permettra une production totale de 1400 mio kWh, la réserve totale d'eau étant de 400 mio m³. — Barrage : 230 m de hauteur, 750 m de longueur du couronnement, 6,4 mio m³ de béton, durée d'exécution environ 48 mois. — L'eau sera amenée au réservoir par 86,4 km de galeries alimentées par 35 prises d'eau ordinaires et 7 prises d'eau sous-glaciaires. — Usines : centrale de Chandoline avec son équipement actuel ; usine de détente de 18000 kW au pied du barrage pour ne pas augmenter la pression à Chandoline ; centrale souterraine de Fionnay (7 groupes de 38.000 kW) ; centrale souterraine de Champsec (7 groupes de 27.000 kW) ; centrale extérieure de Sembrancher (7 groupes de 9000 kW) ; centrale souterraine de Guercet-Martigny (7 groupes de 13.500 kW).

Réalisation en quatorze étapes.

- BT 672** 621.364.15
Un nouveau dispositif de chauffage des métaux : le réchauffeur à inducteur tournant. G. BRUNNER et A. TSCHALOER.
 Rev. Brown Boveri. 4-5/47. 5 pages, 5 fig.

L'originalité du système consiste à engendrer les courants de Foucault provoquant l'échauffement à l'aide d'un inducteur mobile parcouru par un courant continu. D'où l'avantage d'adapter facilement le processus de chauffage aux exigences du travail à exécuter. Le dispositif ne nécessite pas d'auxiliaires coûteux tels que convertisseur de fréquence, batterie de condensateur, etc. ; le prix d'achat est réduit.

Le réchauffeur à inducteur tournant convient tout particulièrement lorsque le service n'est pas continu car les frais d'exploitation sont alors beaucoup moins élevés qu'avec les autres systèmes.

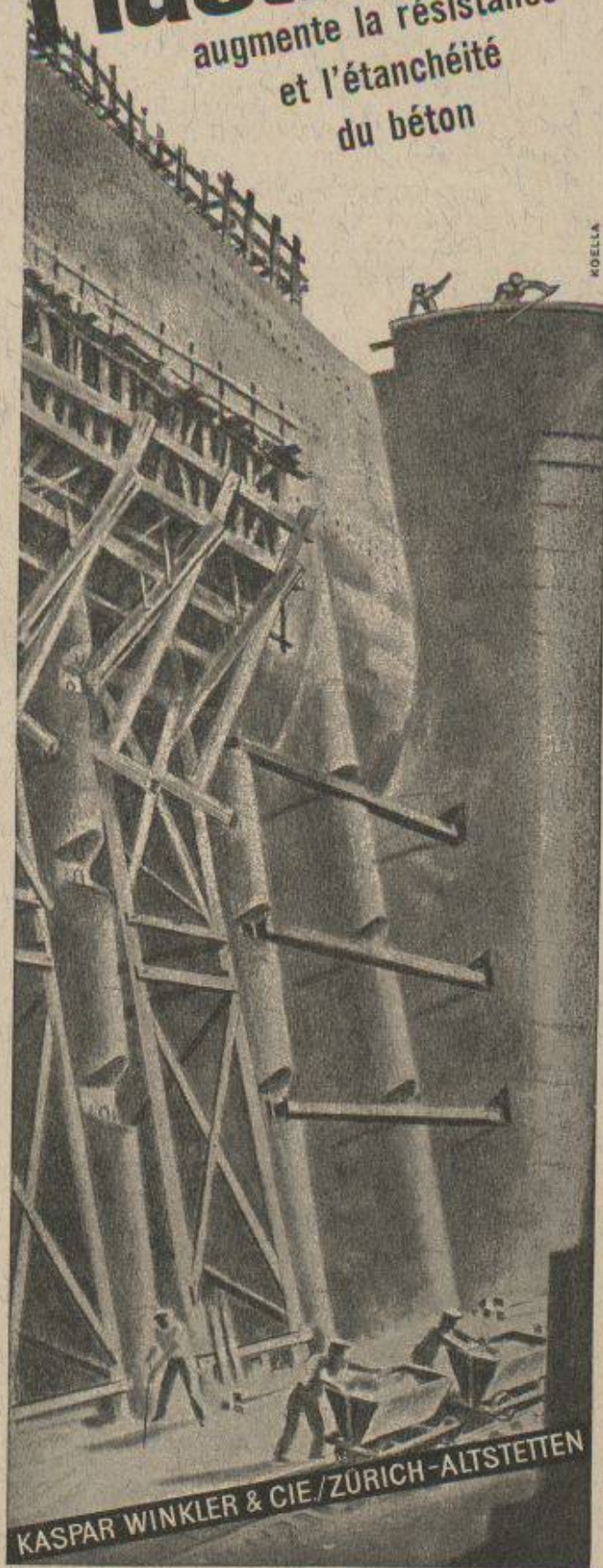
- BT 673** 621.392.26
Physik und Technik der Hohlleiter. R. PETER.
 Bull. Ass. suisse Electriciens. 20/9/47. 10 pages, 22 fig.

Après avoir montré pourquoi les guides d'ondes sont particulièrement avantageux pour les ondes ultra-courtes, l'auteur traite de la distribution du champ dans les guides d'ondes pour différentes formes d'oscillations. Il donne ensuite un aperçu de l'état actuel des solutions techniques réalisées dans le domaine des guides d'ondes et de la mesure des ondes ultra-courtes.

Bibliographie.

Plastiment

augmente la résistance
et l'étanchéité
du béton



KOELLA

KASPAR WINKLER & CIE / ZÜRICH-ALTSTETTEN

ECLATAL

LE VERNIS ÉMAIL

séchant au four à 120°-1 h. Donne une surface extrêmement dure, résistant aux chocs et au grattage, bonne adhérence sur nos Primer pour métaux.

Application pour

Articles en métal
Industrie de cycles et motocycles
Meubles de bureau et de jardin
Industrie électrotechnique

Demandez offres avec échantillons

ECLATIN S. A., Soleure



FABRIQUE de COULEURS et VERNIS
Téléphone (065) 2 41 41

WEBSTER ELECTRONIC MEMORY WIRE RECORDER

FAIT SENSATION DANS TOUS LES CONTINENTS

MOD. 80

110 - 250 V

Fr. 975.—

+ ICA



AVEC
PÉDALE
POUR MARCHÉ
AVANT-ARRÊT-RETOUR

Fr. 1150.—

+ ICA

DIRECTEURS - CHEFS ...

SUIVEZ LE PROGRÈS ET
RENDEZ-VOUS LA VIE AGRÉABLE

EN DICTANT VOTRE CORRESPONDANCE AU BUREAU OU
CHEZ VOUS LE SOIR SUR UN ENREGISTREUR A FIL D'ACIER

WEBSTER

- MAINS LIBRES
- BOBINES INUSABLES
- REPRODUCTION NATURELLE DE LA VOIX
- 15 - 30 ET 60 MINUTES D'ENREGISTREMENT
- VALISE ÉLÉGANTE. POIDS : 12,5 Kg
- CORRECTIONS ET EFFAÇAGE AUTOMATIQUES
- CHANGEMENT DE BOBINES INSTANTANÉ
- ENREGISTREMENT PARFAIT DE LA MUSIQUE
- ÉCOUTE AU CASQUE OU PAR HP INCORPORÉ

LES ENREGISTREURS WEBSTER SONT VENDUS
PAR LES MAGASINS SPÉCIALISÉS DE LA BRANCHE RADIO

REPRÉSENTANT ET IMPORTATEUR EXCLUSIF POUR LA SUISSE :
RADIO EN GROS ET FABRICATION : **JOHN LAY, LUCERNE**

COROMANT

Fleurets de Mine

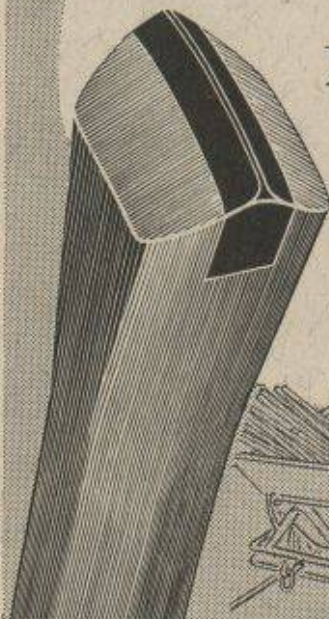
avec tranchants en

Métal dur

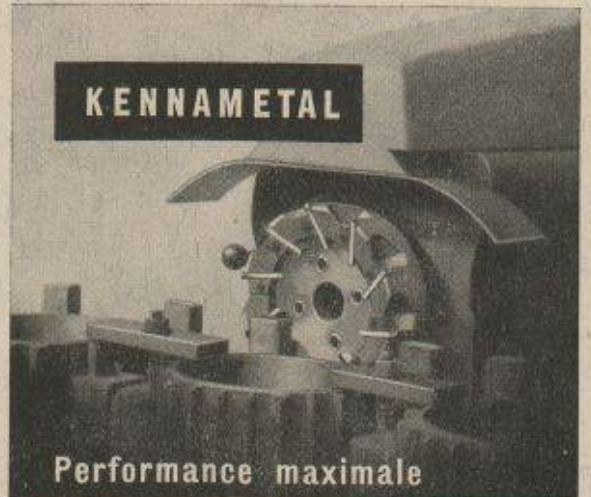
ne doivent plus être
reforgés mais simplement
affûtés à la meule

NOTZ & Cie S. A.

BIENNE 1



KENNAMETAL



Performance maximale

Le nouveau métal dur des USA qui
remporte un grand succès en Suisse.
Livrablé en plaquettes, burins et fraises

Walter Meier **MACHINES-OUTILS**

Dépt. Kennametal
Mühlebachstrasse 11 Zurich Téléphone (051) 32 72 20



Semaine Suisse

16-30 Oct. 1948



OTTO FISCHER SA
ZURICH 5
SINQUAI 125 TEL. (051) 23 76 62

*Articles
électrotechniques
en gros*

Pour diriger le Secrétariat de notre Association, on demande :

INGÉNIEUR-CONSTRUCTEUR

possédant forte personnalité et maturité suffisantes, ne dépassant pas cinquante ans, présentant bien, et disposant de bonnes connaissances linguistiques.

Pratique de la construction métallique souhaitée, mais non indispensable.

Connaissance foncière du bâtiment, et sens pratique.

Facilité à rédiger. Connaissances administratives et commerciales nécessaires.

Faire offre détaillée accompagnée de photo et curriculum vitæ au

président de l'Union des constructeurs suisses de ponts et charpentes métalliques V. S. B., à Zurich.

Jeune ingénieur ou technicien

en génie civil est demandé par Entreprise de Travaux publics comme conducteur de travaux.

Adresser offres avec prétentions et curriculum-vitæ sous chiffre P.B. 34082 L., à Publicitas, Lausanne.

On demande ingénieur ou technicien comme

Conducteur de travaux

Quelques années de pratique sur chantier génie civil exigées, énergique, place stable.

Indiquer curriculum vitæ, références certificats, et salaire.

Offres sous chiffre OFA 2535 Z., à Orell Füssli-Annonces, Zürich 22, Zürcherhof.

Examens d'entrepreneurs 1948

En exécution des dispositions de la législation fédérale sur la formation professionnelle et du règlement d'examen, approuvé par le Département fédéral de l'économie publique, les examens de maîtrise pour l'obtention du diplôme d'entrepreneur et du droit de porter les titres d'entrepreneur, d'entrepreneur de bâtiment et d'entrepreneur de travaux publics auront lieu en 1949 dans le courant des mois de janvier à mars.

Les demandes d'inscription, accompagnées des pièces et certificats requis par le règlement, doivent parvenir, sous pli portant la suscription « Examens fédéraux d'entrepreneurs », pour le 30 octobre 1948 au plus tard, au Secrétariat central de la Société suisse des Entrepreneurs, case postale, Zurich 22. En même temps, les candidats verseront la taxe d'inscription de fr. 100.— au compte de chèques postaux VIII/464 de la dite société.

Les inscriptions arrivant après cette date ne pourront pas être prises en considération.

Le susdit Secrétariat tient tous renseignements à la disposition des intéressés. Sur demande, il leur adressera formulaire d'inscription et règlement d'examen, ce dernier contre versement de fr. 1.50 au compte de chèques postaux VIII/464.

OCCASION

Jauges cales-étalons à faces parallèles

PRÉCISION ATTESTÉE, jeux de 90 et de 110 cales
Prix très modéré.

Offres sous chiffre H 59084 G à Publicitas, St-Gall.

Nous cherchons

Ingénieur ou Technicien

pour diriger bureau de vente à Lausanne. Candidats connaissant parfaitement l'allemand et le français et qui ont déjà rempli les mêmes fonctions ou des fonctions analogues, sont priés de soumettre offre, photo, conditions, date d'entrée avec curriculum vitæ à :

CHARLES MAIER & Cie

Fabrique d'appareils électriques
et d'installations de distribution

SCHAFFHOUSE



Récipients — Appareils — Tuyauteries — Revêtements
en grès garanti anti-acide

Grès chimique très résistant aux acides.
Embrachit résistant aux variations de température.
Thermosil à haute conductibilité thermique.
Embrit pour isolateurs électriques et articles à haute
résistance mécanique.
Grès ordinaire pour le bâtiment et l'agriculture.

Fabrique de grès d'Embrach S.A.

pour canalisation et industrie chimique

Embrach (Zurich)

Tél. (051) 96 23 21

CARREAUX DE REVÊTEMENT EN CÉRAMIQUE

LE PROGRÈS
dans la technique
de la céramique
du bâtiment

KERVIT

Qualité supérieure
Résistance et adhérence
accrues
Agéivité garantie
Gamme étendue de couleurs
Pose facile

Agent général pour la Suisse : **SODREX S.A., Genève**

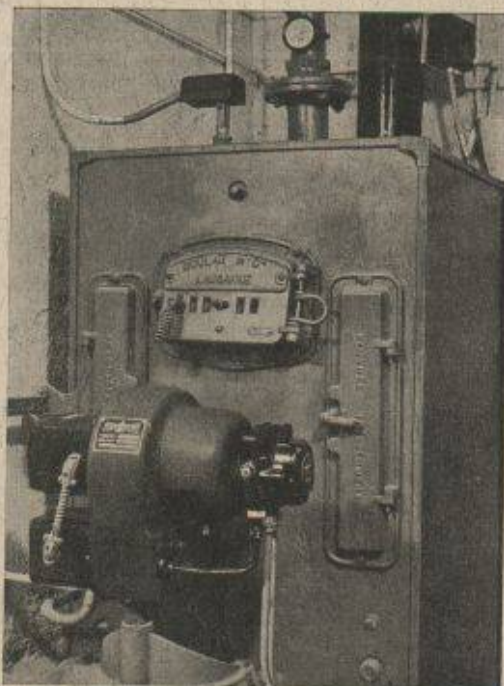
**Le brûleur américain à mazout
AUTO-HEAT**

Etudié spécialement pour la Suisse
Capacités pour toutes applications

IMPORTATEURS DIRECTS

QUENDOZ Frères
Combustibles liquides et solides

Tél. 280 76 - **LAUSANNE** - Caroline 2



MARQUES · MODÈLES · RECHERCHES · EXPERTISES

BREVETS D'INVENTION

Edmond Rauber

ING. DIPL. E.P.F.

CONSEIL EN MATIÈRE DE PROPRIÉTÉ INDUSTRIELLE

9, av. Marc-Monnier

GENÈVE

Téléphone 531 88