

**Zeitschrift:** Bulletin technique de la Suisse romande  
**Band:** 74 (1948)  
**Heft:** 20

## Werbung

### Nutzungsbedingungen

Die ETH-Bibliothek ist die Anbieterin der digitalisierten Zeitschriften auf E-Periodica. Sie besitzt keine Urheberrechte an den Zeitschriften und ist nicht verantwortlich für deren Inhalte. Die Rechte liegen in der Regel bei den Herausgebern beziehungsweise den externen Rechteinhabern. Das Veröffentlichen von Bildern in Print- und Online-Publikationen sowie auf Social Media-Kanälen oder Webseiten ist nur mit vorheriger Genehmigung der Rechteinhaber erlaubt. [Mehr erfahren](#)

### Conditions d'utilisation

L'ETH Library est le fournisseur des revues numérisées. Elle ne détient aucun droit d'auteur sur les revues et n'est pas responsable de leur contenu. En règle générale, les droits sont détenus par les éditeurs ou les détenteurs de droits externes. La reproduction d'images dans des publications imprimées ou en ligne ainsi que sur des canaux de médias sociaux ou des sites web n'est autorisée qu'avec l'accord préalable des détenteurs des droits. [En savoir plus](#)

### Terms of use

The ETH Library is the provider of the digitised journals. It does not own any copyrights to the journals and is not responsible for their content. The rights usually lie with the publishers or the external rights holders. Publishing images in print and online publications, as well as on social media channels or websites, is only permitted with the prior consent of the rights holders. [Find out more](#)

**Download PDF:** 24.04.2026

**ETH-Bibliothek Zürich, E-Periodica, <https://www.e-periodica.ch>**

## DOCUMENTATION

Extraits d'articles de revues suisses et étrangères reçues par le « Bulletin technique » et déposées à la Bibliothèque de l'École polytechnique de l'Université de Lausanne, Avenue de Cour 29, où elles peuvent être consultées.

(N. B. — L'indice figurant en tête et à droite de chaque extrait est celui de la « Classification décimale universelle »).

### Matériaux, Energie.

**BT 661** 620.179.4 : 620.198 : 667.7  
Mesure de l'adhérence des vernis. P. KOOLE.  
Rev. Techn. Philips. 5/46. 2 pages, 3 fig.

L'auteur définit l'adhérence d'un vernis comme l'effort nécessaire pour gratter au ciseau, d'une couche de fond, une bande de vernis de 1 cm de largeur. Il décrit un appareil simple, l'adhérence-mètre, qui permet de mesurer cet effort.

### Mécanique appliquée.

**BT 662** 621.438-2 : 621.434.5  
Lo scambiatore di pressione in una nuova applicazione ferroviaria delle turbine a gas. A. CHIAPPI.  
Ingegneria ferroviaria. 3/48. 4 pages, 6 fig.

Description d'un nouvel appareil de commutation de pression aménagé dans une installation de turbines à gaz BBC pour traction ferroviaire. L'air, provenant d'un compresseur axial, est comprimé dans un rotor, portant à sa périphérie un certain nombre de cellules, par l'expansion des gaz chauds à haute pression dérivés de la chambre de combustion. Ce dispositif, appelé « comprex », permet un accroissement notable de puissance pour une faible augmentation de poids et d'encombrement ; il présente une grande analogie avec le dispositif de suralimentation des moteurs à combustion.

### Electrotechnique.

**BT 663** 621.311.21 (44)  
Das Rhone-Kraftwerk Génissiat. E. STAMBACH.  
Schweiz. Bauztg. 14/2/48. 6 pages, 12 fig.

Intéressant compte-rendu avec une riche documentation photographique sur l'important aménagement de Génissiat.

L'auteur relève notamment les difficultés rencontrées par la « Compagnie Nationale du Rhône » au cours des travaux d'exécution et donne divers renseignements sur les caractéristiques techniques de cet ouvrage remarquable et des installations qu'il comporte.

**BT 664** 621.395.44  
Description d'une grosse installation de téléphonie à courants porteurs type Hasler. CH. MOCCAND.  
Hasler Mitt. 12/47. 12 pages, 21 fig.

L'installation décrite dans cet article comporte 12 systèmes à 12 voies comprises dans la bande des fréquences de 12 à 60 ke/s. La transmission proprement dite est assurée par deux câbles à paires symétriques homogènes. Les équipements terminaux des systèmes sont conçus de façon à servir également d'éléments de base pour d'autres systèmes à nombreuses voies.

### Génie.

**BT 665** 624.21.014  
Die Mittelträgerbrücke. W. HAUPT.  
Bautechnik. 2, 3/48. 11 pages, 36 fig.

L'auteur expose quelques conceptions originales relatives à la construction des ponts métalliques. Il prévoit les poutres principales dans la partie médiane du tablier, celui-ci étant constitué en consoles de part et d'autre des dites poutres. Il étudie l'application de ce principe aux poutres droites (la section transversale des poutres principales formant alors un triangle ou un Y), aux arcs et aux ponts suspendus.

Les avantages essentiels découlant de cette disposition résident dans une amélioration des conditions de circulation, une économie sensible de matériaux, une diminution du coût, une résistance supérieure à la torsion, et de grandes possibilités d'extension.

### Construction, Architecture.

**BT 666** 628.973 : 727.7  
Die neue Beleuchtungsanlage im Kunstmuseum Luzern. R. HOEDEL et E. SCHNEIDER.  
Bull. Ass. suisse Electriciens. 19/10/46. 8 pages, 20 fig.

A l'occasion de l'exposition d'art italien de la collection de l'Ambrosiana de Milan, la direction du Musée des Beaux-Arts de Lucerne décida d'installer l'éclairage électrique dans les salles d'exposition. L'article décrit les résultats obtenus à l'aide de diagrammes, tandis que plusieurs photographies prises de jour et à l'éclairage artificiel montrent les grands avantages de la nouvelle installation d'éclairage.

**BT 667** 727.8.004.67(44)  
Les grands travaux de transformation et d'aménagement de la Bibliothèque Nationale, à Paris. CH. ROSET.  
Techn. Travaux. 1-2/48. 21 pages, 25 fig.

Rappelant brièvement l'historique du problème, l'auteur décrit la situation à la veille des grands travaux de restauration, puis étudie en détail ces travaux eux-mêmes, dirigés par l'architecte en chef du Gouvernement, M. Michel Roux-Spitz, Premier Grand Prix de Rome.



Supports, « système Hetzer »,  
pour le quai de la gare de Ramsei  
Constructeur:  
Gribi & Cie S. A., Berthoud

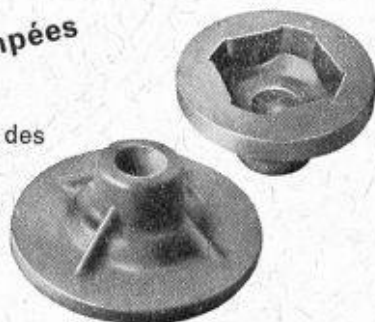
Collages imputrescibles avec

# Mélocol

C I B A Société Anonyme, Bâle

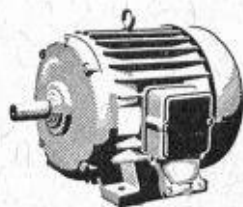
Pièces estampées

pour l'industrie des  
automobiles et  
des tracteurs



**IMBACH & Cie, FORGES, NEBIKON**

Téléphone (062) 8 51 08



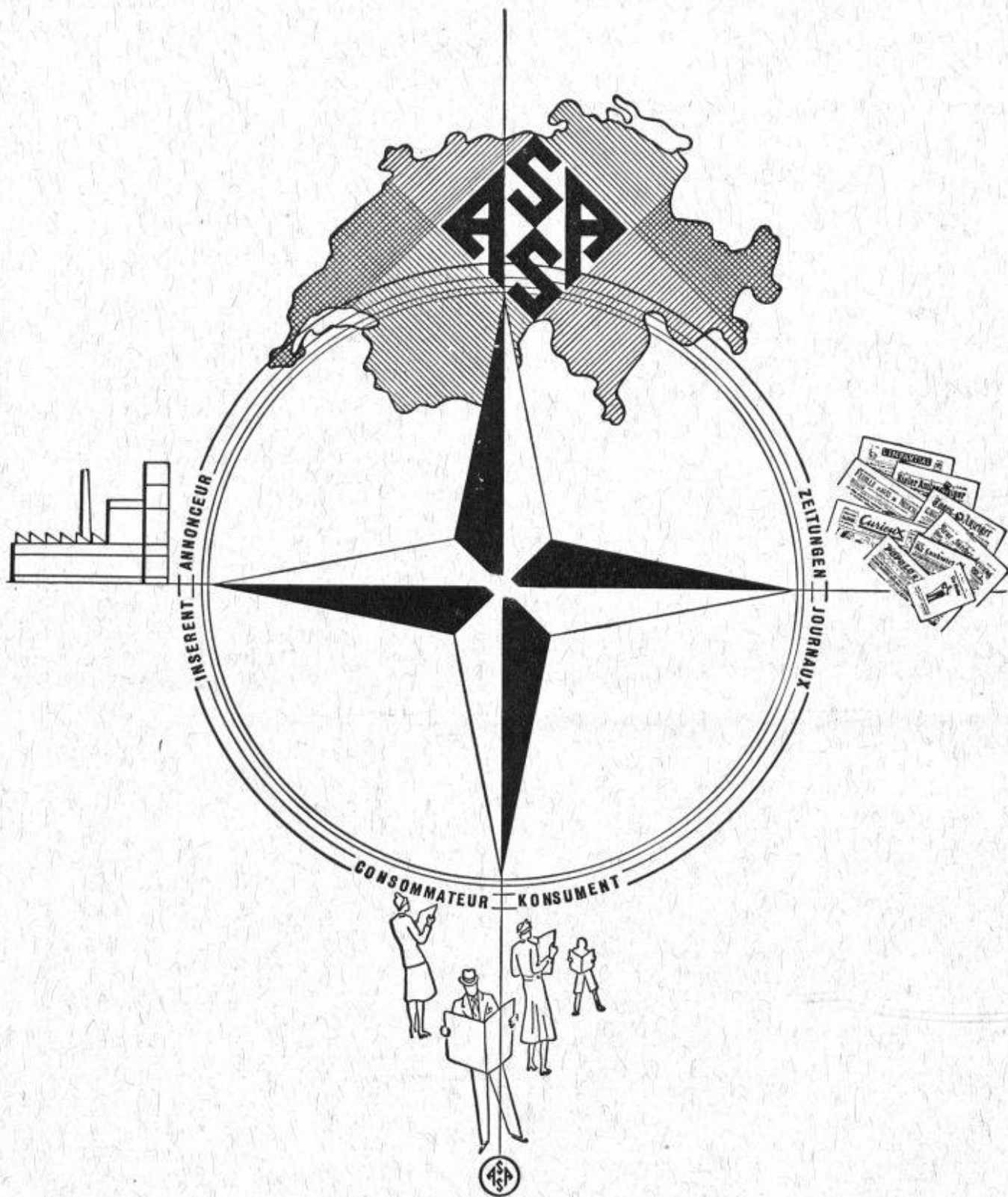
## Moteurs électriques

toute forme de construction  
à marche silencieuse ou industrielle  
Réparation de moteurs de toute marque



**H. Meidinger & C<sup>e</sup>, Bâle 4**

Représentant : R.-E. Golay, ing., Genève  
14, rue du Mont-Blanc, Téléphone 2 63 29



## ANNONCES SUISSES S. A.

Conseils pour campagnes de publicité. Devis sans engagement et exécution d'ordres pour tous les journaux, organes spéciaux et professionnels. Régie exclusive de la publicité de plus de 120 journaux et publications.

**Aarau - Bâle - Bellinzone - Berne - Bienne - Flawil - Fribourg - Genève - Lausanne - Locarno  
Lucerne - Lugano - Neuchâtel - Schaffhouse - Sion - St-Gall - Winterthour - Zurich**

# EXPLOSIFS

TELSITES - CHEDDITES

**Mèches  
Détonateurs  
amorces électriques  
Exploseurs**

PETITPIERRE & GRISEL  
NEUCHÂTEL



**LUXYD**  
INSTALLATIONS POUR  
L'ELECTROPLASTIE  
PRODUITS A POLIR  
**A. REYMOND, C<sup>o</sup> S.A.**  
BIENNE

*Un moyen de chauffage*

**PRATIQUE ET CONFORTABLE**



*grâce au  
Brûleur à mazout*



**SENSATIONNEL**  
**Brûleur à mazout DELCO**  
de la General Motor

Distributeurs : Etablissement Ch. RAMUZ S. A. Lausanne  
**Combustibles : A. BLANC-MOREL S.A.**  
**LAUSANNE**

Agent général pour la Suisse romande et le Tessin  
ROUTE DE GENÈVE PRÉ-DU-MARCHÉ 27  
Tél. 4 04 63 Tél. 2 32 85

Publicité efficace par  
le  
"Bulletin Technique"

## Jeune architecte

Suisse-allemand, ayant fait des études pendant 2 ans à Genève, **cherche place** en Suisse française. Entrée début novembre. Offres sous chiffre Rc 15328 Z à Publicitas, Zurich.

**BREVETS D'INVENTION**  
MARQUES DE FABRIQUE - DESSINS - MODÈLES  
CONSULTATIONS - EXPERTISES

**ANDRÉ SCHOTT** INGÉNIEUR  
CONSEIL  
Bld. du Théâtre 5 GENEVE TÉLÉPH 50 398

ENTREPRISE GÉNÉRALE  
TRAVAUX PUBLICS - BATIMENTS

**GABELLA & C<sup>ie</sup> S.A.**  
INGÉNIEURS S. I. A.

LAUSANNE - SÉBEILLON Tél. 3 28 41

**Mise au concours**

On cherche

**Electro - Technicien**

pour l'établissement de projets dans le domaine de l'éclairage et de la distribution d'énergie ainsi que des installations de couplage.

**Conditions :** Posséder le diplôme d'un technicum suisse. La préférence sera donnée aux candidats de moins de 30 ans, justifiant d'une expérience pratique dans le domaine des installations.

**Salaire** à convenir.

**Lieu d'emploi :** Berne, direction générale des P.T.T., division des télégraphes et des téléphones.

Division des Télégraphes et des Téléphones de la Direction générale des P.T.T., à Berne

**LUXRAM**



LICHT A.G. GOLDAU  
LUMIERE S.A. GOLDAU

**Nous cherchons**

**Ingénieur ou Technicien**

pour diriger bureau de vente à Lausanne. Candidats connaissant parfaitement l'allemand et le français et qui ont déjà rempli les mêmes fonctions ou des fonctions analogues, sont priés de soumettre offre, photo, conditions, date d'entrée avec curriculum vitæ à :

**CHARLES MAIER & Cie**  
Fabrique d'appareils électriques  
et d'installations de distribution  
**SCHAFFHOUSE**

# Le brûleur américain à mazout AUTO-HEAT

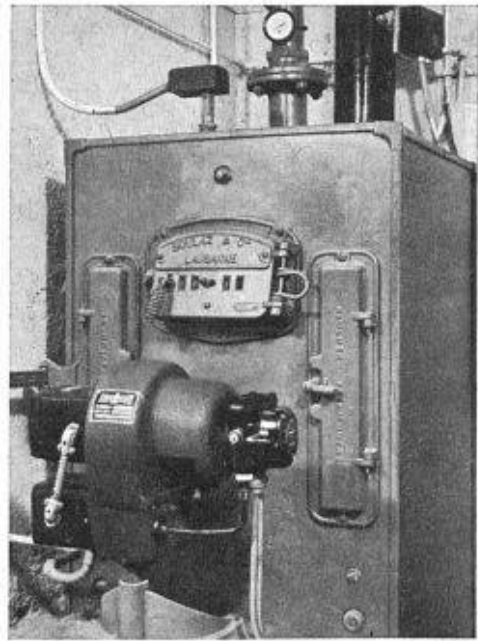
Etudié spécialement pour la Suisse  
Capacités pour toutes applications

IMPORTATEURS DIRECTS

## QUENDOZ Frères

Combustibles liquides et solides

Tél. 28076 - **LAUSANNE** - Caroline 2



J. A.  
Monsieur Maurice Reymond Ing.  
Route de Perney 36-106  
Genève

Travaux publics  
Revêtements de chaussée  
Voies de chemins de fer industrielles  
Revêtements de sols en béton spécial et pavages en bois

# WALO BERTSCHINGER & C<sup>ie</sup> S. A.

**LAUSANNE**

Avenue d'Ouchy 4

**TEL. 3 35 18**

## Giroud & Perrenoud

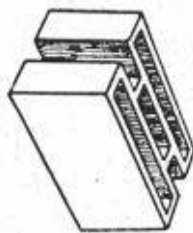
ASPHALTAGES

LINOLÉUMS

Planchers sans joints

Rue Centrale 25 - Lausanne  
TÉL. 2 2040

Réduction des frais de construction  
de 30 à 40 % en utilisant les



**Briques de ciment "NA"**  
(Brevet Nodari)

avec triple isolation, éprouvé par  
l'EMPA de Zurich. Réduction de  
la durée de construction. Possi-  
bilité anticipée d'habiter.

Dimensions de la brique normale :  
40x20x20 cm. Prospectus et modèle par

**W. KRAMER FABRICATION DE LAUPEN**  
BRIQUES EN CIMENT

Bureau à FRÄSCHELS près CHIÈTRES - Tél. (031) 9 48 73



Tél. (031) 2 15 71

MARQUES · MODÈLES · RECHERCHES · EXPERTISES

## BREVETS D'INVENTION

*Edmond Rauber*

ING. DIPL. E.P.F.

CONSEIL EN MATIÈRE DE PROPRIÉTÉ INDUSTRIELLE

9, av. Marc-Monnier

**GENÈVE**

Téléphone 531 88