

**Zeitschrift:** Bulletin technique de la Suisse romande  
**Band:** 74 (1948)  
**Heft:** 16

## Werbung

### Nutzungsbedingungen

Die ETH-Bibliothek ist die Anbieterin der digitalisierten Zeitschriften auf E-Periodica. Sie besitzt keine Urheberrechte an den Zeitschriften und ist nicht verantwortlich für deren Inhalte. Die Rechte liegen in der Regel bei den Herausgebern beziehungsweise den externen Rechteinhabern. Das Veröffentlichen von Bildern in Print- und Online-Publikationen sowie auf Social Media-Kanälen oder Webseiten ist nur mit vorheriger Genehmigung der Rechteinhaber erlaubt. [Mehr erfahren](#)

### Conditions d'utilisation

L'ETH Library est le fournisseur des revues numérisées. Elle ne détient aucun droit d'auteur sur les revues et n'est pas responsable de leur contenu. En règle générale, les droits sont détenus par les éditeurs ou les détenteurs de droits externes. La reproduction d'images dans des publications imprimées ou en ligne ainsi que sur des canaux de médias sociaux ou des sites web n'est autorisée qu'avec l'accord préalable des détenteurs des droits. [En savoir plus](#)

### Terms of use

The ETH Library is the provider of the digitised journals. It does not own any copyrights to the journals and is not responsible for their content. The rights usually lie with the publishers or the external rights holders. Publishing images in print and online publications, as well as on social media channels or websites, is only permitted with the prior consent of the rights holders. [Find out more](#)

**Download PDF:** 24.04.2026

**ETH-Bibliothek Zürich, E-Periodica, <https://www.e-periodica.ch>**

930

# BULLETIN TECHNIQUE

## de la Suisse romande

*Organe de la Société suisse des ingénieurs et des architectes, des Sociétés vaudoise et genevoise des ingénieurs et des architectes, de l'Association des Anciens élèves de l'École polytechnique de l'Université de Lausanne, des Groupes romands des Anciens élèves de l'École polytechnique fédérale*

Lausanne, 31 juillet 1948 — 74<sup>me</sup> année, N° 16

### TRAVAUX de STAFF et de SCULPTURE

Décoration en staff dans tous les styles. — Plaques de staff armé. — Canaux de ventilation dans toutes les dimensions. — Pilastres et colonnes, etc., en staff dur.

Je sou mets volontiers mes offres pour l'exécution de tous les travaux, sur la donnée de plans ou de dimensions exactes.

*Mes ouvrages peuvent aussi être posés par tout bon plâtrier-gyp sier de la place.*

**OTTO HABERER, BERNE**, Sulgenauweg 40. — Succ. de l'ancienne Maison E. HABERER & Cie. — Tél. 5 20 28

### BREVETS d'INVENTION

*la plus ancienne maison de Suisse :*

**Dériaz, Kirker & C<sup>ie</sup>**  
Genève  
14 rue du Mont-Blanc

### MOTEURS ÉLECTRIQUES ET TRANSFORMATEURS TABLEAUX DE DISTRIBUTION COFFRETS DE MANOEUVRES ET DÉMARREURS

se construisent, se réparent, s'achètent, se vendent, chez

**SPÄLTI FILS & C<sup>IE</sup> VEVEY** Téléphone (021) 5 19 91

### MANUFACTURE de Produits Céramiques et Réfractaires S.A. LAUSEN

PRODUITS RÉFRACTAIRES : BRIQUES, PLANELLES, DALLES, MORTIER, MOUFLES, CREUSETS

Briques Klinker pour façades — Planelles Klinker pour carrelages — Briques de parement

**TUYAUX EN GRÈS, AUGES, CUVES — BRIQUES ÉMAILLÉES**

Visitez notre exposition permanente : Schweizer Bau-Centrale, Zurich 1, Talstrasse 9 (Entrée libre).

ED. AERNI-LEUCH  
BERNE

# PAPIERS

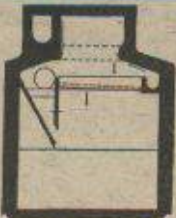
CALQUES  
MILLIMÉTRÉS  
HÉLIOGRAPHIQUES

## SAGRAVE S.A.

LAUSANNE Bureau : Quai Bellerive, Ouchy Tél. 2 29 97

Spécialité : **SABLES et GRAVIERS**  
pour béton armé

Produits bruts et concassés, en toutes granulations, pour toutes applications, sable moulu tamisé à 2 mm pour crépissages fins, enduits et jointoyages.



### FOSSÉS DE CLARIFICATION

Système breveté Hoffmann

Séparation automatique très rapide  
Installations de différentes grandeurs

**Seiling, Berne** Eisenbeton A. G.

Téléphone 5 00 19

**SÉPARATEURS** pour benzine, huile et graisse  
Système **SEILING**, marque déposée, approuvé par l'EMPA



Tél. (031) 2 15 71



## BREVETS D'INVENTION

MARQUES DE FABRIQUE · DESSINS · MODÈLES  
CONSULTATIONS · EXPERTISES

**ANDRÉ SCHOTT** INGÉNIEUR-CONSEIL

Bld. du Théâtre 5 GENEVE TÉLÉPH. 50.398

## VOMEDI

Machine à affûter et à scier le métal dur

Un petit chef-d'oeuvre de manlabilité d'une conception simple et économique.



Nous livrons des meules diamantées et des outils en diamant et en métal dur.

DEMANDEZ NOS PROSPECTUS SPÉCIAUX

**Les fils d'Antoine Vogel - Pieterlen**

Tél. 032 7 71 44

## Société Suisse des Explosifs

Usine et siège à GAMSEN près Brigue (Valais)

Explosifs de sûreté :

# GAMSITE

## et SIMPLONITE

Dynamites à tous dosages  
Dynamite „Antigel“  
Mèches et Détonateurs

Tous accessoires pour le tir des Mines  
Nitropentaérythrite Cordeau détonant

Télégrammes : „Explosifs-Brigue“

Téléphone : 3.11.81 Brigue  
3.11.82 „

Travaux publics  
 Revêtements de chaussée  
 Voies de chemins de fer industrielles  
 Revêtements de sols en béton spécial et pavages en bois

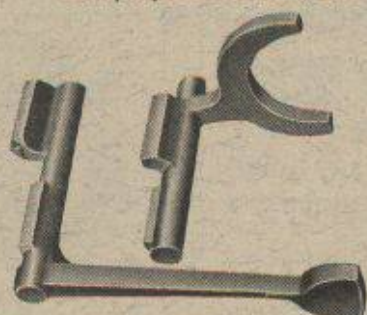
# WALO BERTSCHINGER & C<sup>ie</sup> S. A.

LAUSANNE

Avenue d'Ouchy 4

TEL. 3 35 18

Les pièces étampées  
 compliquées sont notre spécialité



**IMBACH & Cie, FORGES, NEBIKON**  
 Téléphone (062) 8 51 08

## ACBAR

la commande  
 individuelle  
 moderne pour  
 machines de  
 tous genres



éprouvée de longue date dans des milliers d'entreprises industrielles de toutes branches.

Rapports de démultiplication jusqu'à 100 000 : 1. Construction axiale, fonctionnement silencieux, ne demandant aucun entretien.

Engrenages **ACBAR** et Constructions mécaniques  
 Fridolin Michel-Dietelm & Co., **UERIKON-ZURICH**

Type CTp 15  
 en boîtier fonte

Type ATp 15  
 en boîtier en  
 matière isolante

# CMC



## INTERRUPTEURS DE PROTECTION POUR MOTEURS

0,1-15 amp. 500 volts

se distingue par la simplicité du montage, ses petites dimensions, son utilisation ne nécessitant pas de fusibles spéciaux avant l'interrupteur.

Pour faire le raccordement, on sort du boîtier l'interrupteur proprement dit. Les bornes permettent le raccordement facile et rapide des fils de cuivre ou d'aluminium jusqu'à 10 mm<sup>2</sup> de section. Les vis des bornes sont à serrage élastique. Les fusibles placés avant l'interrupteur peuvent, pour toutes les échelles des déclencheurs à action thermique, être d'une intensité nominale allant jusqu'à 40, resp. 25 amp., de sorte que les fusibles protégeant la ligne d'amenée suffisent normalement.

Le départ et l'arrivée peuvent se faire indifféremment par le haut ou par le bas du coffret. — Exemple :



**CHARLES MAIER & C<sup>ie</sup>, SCHAFFHOUSE**  
 Fabrique d'appareils électriques et d'installations de  
 distribution

Bureau de LAUSANNE  
 16, Place St-François

Tél. Schaffhouse (053) 5 38 13  
 Lausanne (021) 2 72 22

# Fabrique de Produits Réfractaires Lausen S.A., Lausen

(Bâle-Camp.)  
Tél. 72 281

Fondée en 1872

Dépôts dans toutes les grandes villes

## Matériaux réfractaires de qualité

alumineuse, silicieuse, au corindon, au carborundum en sillimanit, etc., pour toutes les industries.

**Produits anti-acides**

**Produits isolants**



**Carreaux en grès céramé pour dallages et revêtements, uni, porphyré, flammé**



*Un moyen de chauffage*

**PRATIQUE ET CONFORTABLE**

*grâce au*  
*Brûleur à mazout*

## SENSATIONNEL Brûleur à mazout DELCO

de la General Motor

Distributeurs : Etablissement Ch. RAMUZ S. A. Lausanne

Combustibles : A. BLANG-MOREL S. A.  
LAUSANNE

Agent général pour la Suisse romande et le Tessin

ROUTE DE GENÈVE  
Tél. 4 04 63

PRÉ-DU-MARCHÉ 27  
Tél. 2 32 85

Achat et vente de  
Moteurs électriques  
neufs et occasions



**P. TRUNINGER**

Ingénieur-électr. dipl.  
Ateliers de constructions  
électro-mécaniques  
SOLEURE Tél. (068) 2 11 88

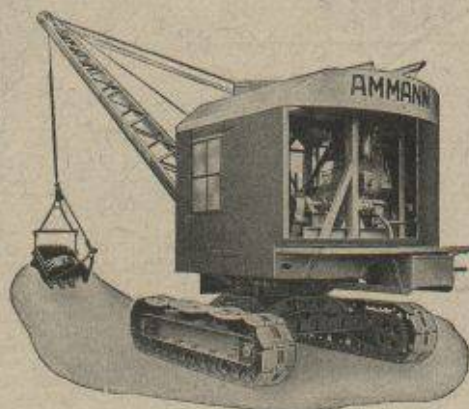
# Pelles mécaniques sur chenilles

## Matériel routier

- Rouleaux compresseurs
- Sécheurs
- Goudronneuses
- Gravillonneuses, etc.

## Matériel de carrières

- Concasseurs
- Broyeurs
- Cribles laveurs
- Élévateurs
- Transporteurs



**U. AMMANN S.A. Ateliers de construction LANGENTHAL**

# CHARMILLES

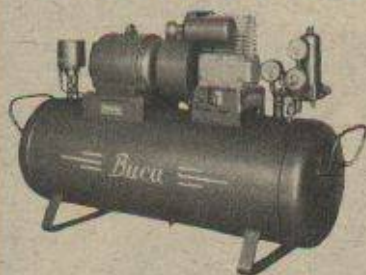
TOUTE NOTRE ACTIVITÉ SCIENTIFIQUE  
TOUTES NOS RECHERCHES  
TOUTE NOTRE LONGUE EXPÉRIENCE

**POUR UNE SEULE TURBO - MACHINE  
LA  
TURBINE HYDRAULIQUE**



ATELIERS DES CHARMILLES S. A. GENEVE

## COMPRESSEURS



entièrement automatiques  
6 - 64 m<sup>3</sup> à l'heure

pour peinture au  
pistolet,  
soufflage,  
gonflage de pneus,  
lavage, graissage, etc.

**WEWERKA, ZURICH**

Kreuzstr. 36 — Téléphone (051) 24 16 26

Succ. à BERNE, Effingerstrasse 33 — Téléphone (031) 261 26  
LUGANO, Via E. Bossi 9 — Téléphone 220 18

## ARCHITECTES - INGÉNIEURS

Vos plans gagneront de valeur s'ils sont  
tirés impeccablement, sur des papiers de  
toute première qualité.

Adressez-vous à la maison

**LUMIPRINT S. A.**

LAUSANNE  
Terreaux, 29  
Tél. 3 70 30

GENÈVE  
R. de la Scie, 4  
Tél. 5 92 30

qui se fera un plaisir de vous renseigner  
sur les nombreuses possibilités qu'elle  
peut vous offrir.

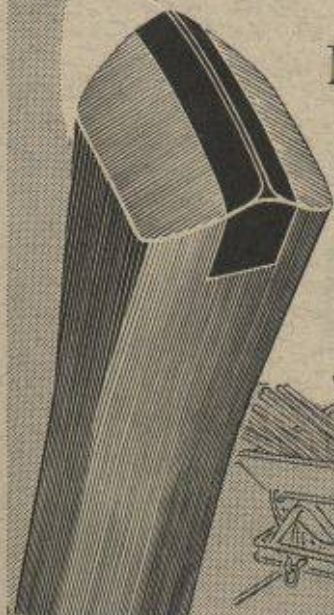
## COROMANT

### Fleurets de Mine

avec tranchants en  
**Métal dur**

ne doivent plus être  
reforgés mais simplement  
affûtés à la meule

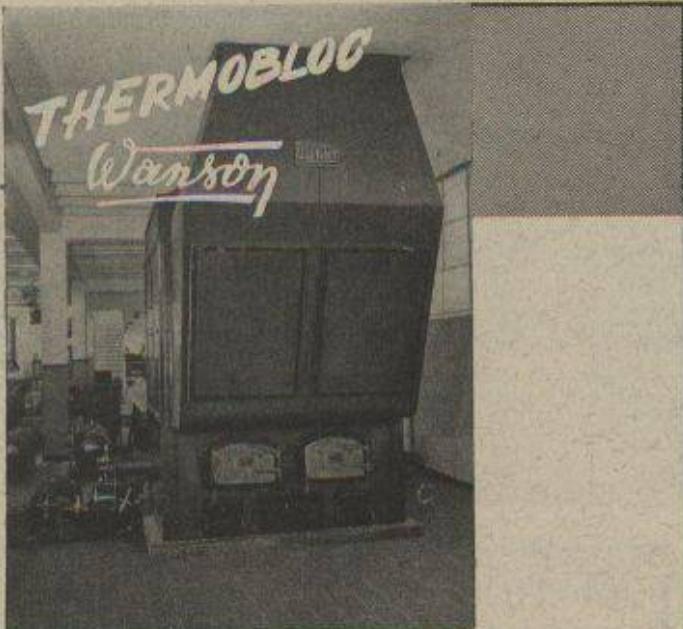
**NOTZ & Cie S. A.**  
BIENNE 1



# LUXRAM



LICHT A.G. GOLDAU  
LUMIERE S.A. GOLDAU



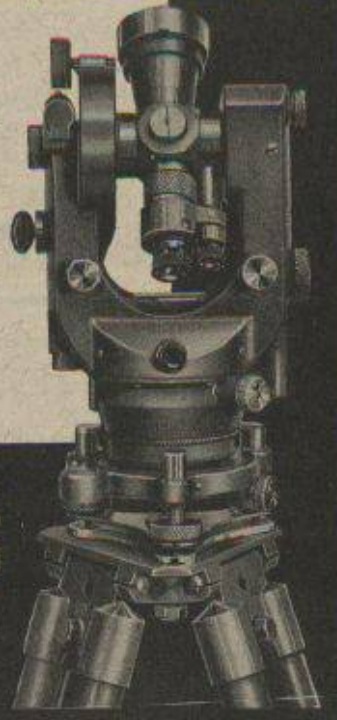
**LE GÉNÉRATEUR  
IDÉAL POUR LA  
PRODUCTION DE  
L'AIR CHAUD**

**PLUS DE  
2.000 RÉFÉRENCES**

**AGENT GÉNÉRAL POUR LA SUISSE :**  
**R. WAVRE, Ing. 7, AVANT-POSTE, LAUSANNE**  
TÉL. : 319.84  
222, RUE ROYALE - BRUXELLES - TÉL. 17.80.34

**Théodolite-Répétiteur WILD T1**

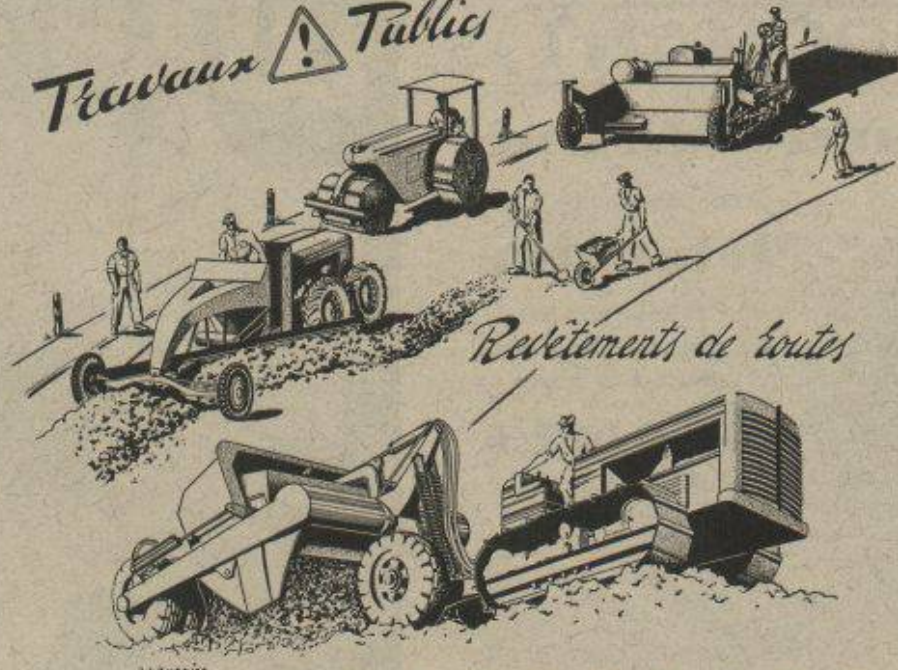
Précision 1/10 minute  
Application :  
Tachéométrie  
Triangulation  
Travaux  
de construction  
Travaux souterrains



**WILD  
HEERBRUGG**

S. A. de Vente des  
Instruments de Géodésie  
Henri Wild, Heerbrugg

*Travaux*  *Publics*



*Revetements de routes*

ENTREPRISE

**LOSINGER & C<sup>IE</sup>**

**LAUSANNE - VEVEY - GENÈVE - SION**