

Zeitschrift: Bulletin technique de la Suisse romande
Band: 74 (1948)
Heft: 13-14

Werbung

Nutzungsbedingungen

Die ETH-Bibliothek ist die Anbieterin der digitalisierten Zeitschriften auf E-Periodica. Sie besitzt keine Urheberrechte an den Zeitschriften und ist nicht verantwortlich für deren Inhalte. Die Rechte liegen in der Regel bei den Herausgebern beziehungsweise den externen Rechteinhabern. Das Veröffentlichen von Bildern in Print- und Online-Publikationen sowie auf Social Media-Kanälen oder Webseiten ist nur mit vorheriger Genehmigung der Rechteinhaber erlaubt. [Mehr erfahren](#)

Conditions d'utilisation

L'ETH Library est le fournisseur des revues numérisées. Elle ne détient aucun droit d'auteur sur les revues et n'est pas responsable de leur contenu. En règle générale, les droits sont détenus par les éditeurs ou les détenteurs de droits externes. La reproduction d'images dans des publications imprimées ou en ligne ainsi que sur des canaux de médias sociaux ou des sites web n'est autorisée qu'avec l'accord préalable des détenteurs des droits. [En savoir plus](#)

Terms of use

The ETH Library is the provider of the digitised journals. It does not own any copyrights to the journals and is not responsible for their content. The rights usually lie with the publishers or the external rights holders. Publishing images in print and online publications, as well as on social media channels or websites, is only permitted with the prior consent of the rights holders. [Find out more](#)

Download PDF: 16.01.2026

ETH-Bibliothek Zürich, E-Periodica, <https://www.e-periodica.ch>

*Maison spécialisée pour la fabrication
de cartons et jutes bitumés durables,
de produits d'étanchéité et d'isolation
nécessaire pour les travaux tels que :*

**Isolation contre l'eau souterraine
Couverture de toits plats et de terrains
Isolation de ponts
Etc.**

*Fabrication d'Hydrofuges pâteux, liquides
et poudreux pour mortiers et bétons*

Personnel technique expérimenté

Références à disposition - Consultations gratuites

Demandez nos prospectus



Cartons bitumés

de qualité éprouvée

MEYNADIER

MEYNADIER & CIE S.A. ZURICH
Vulkanstrasse 110, tél. 25 52 57
Berne, Murtenstr. 36, tél. 2 90 51

*Avez-vous l'emploi de
BATTERIES ?*



La Batterie d'Auto de votre voiture doit fonctionner en tout temps d'une manière parfaite. Notre longue expérience est une garantie de qualité. «**CERLIKON**» synonyme de bienfacture. Nous fabriquons aussi des batteries pour toutes autres applications.

Fabrique d'Accumulateurs d'Oerlikon
Zurich-Oerlikon

Lausanne
(021) 2 93 61

(051) 46 84 20

Genève
(022) 4 99 42



**Société Suisse
des Explosifs**

Usine et siège à **GAMSEN** près Brigue (Valais)

Explosifs de sûreté :

GAMSITE

et SIMPLONITE

Dynamites à tous dosages

Dynamite „Antigel“

Mèches et Détonateurs

Tous accessoires pour le tir des Mines

Nitropentaérythrite Cordeau détonant

Télégrammes : „Explosifs-Brigue“

**Téléphone : 3.11.81 Brigue
3.11.82 »**

LA MAISON

DE CONFIANCE

Carrelages et Revêtements

fourniture et pose par spécialistes



J. ROD S. A.

2, rue Galliard LAUSANNE téléphone 2 39 61



Constructions métalliques

*Squelettes métalliques, ponts-roulants,
tuyauteries, chaudronnerie, ponts.*

Serrurerie-Ferronnerie

*Vitrages en tous genres, devantures
de magasins, portes d'entrée, serres.*

ZWAHLEN & MAYR, LAUSANNE

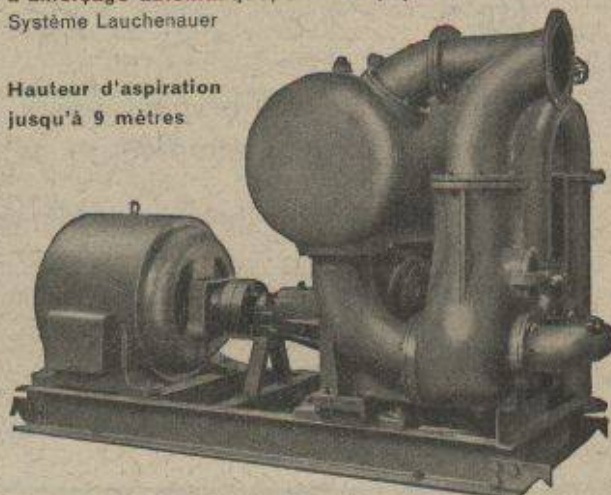
Tél. 4 81 52-3 - Maison fondée en 1881

(Malley)

Pompes pour Entrepreneurs

à amorçage automatique, sans soupapes
Système Lauchenaier

Hauteur d'aspiration
jusqu'à 9 mètres



Débits de 1 à 500 litres/seconde. — Pas de soupape de pied, ni de clapet dans la tubulure d'aspiration. — Aucune pompe à vide de secours. — Réamorçage automatique immédiat, même si de l'air est entré dans le tuyau d'aspiration. — Pas de surfaces de joint présentant des frottements et s'usant, par conséquent insensibilité à l'action des limons, du sable et des graviers.

Ateliers de Construction s/ Sihl S. A.

Fondés en 1871

Zurich

Tél. (051) 23 35 14

FONDERIE PAUL PERRET & C^{ie}, LAUSANNE

Rue de Genève - Tél. 2.26.60

Maison fondée en 1895

Fonderie de Fer

Fontes pour machines sur modèles et au trousseau, jusqu'à 10,000 kg. - Fontes de bâtiment et de voirie. Articles en séries. Fontes spéciales au four électrique.



Rue de Genève - Tél. 2.26.60

Maison fondée en 1895

Fonderie de métaux

Bronze, laiton, aluminium et tous autres alliages. — Installation moderne. — Machines à mouler. — Livraisons rapides.

“La publicité seule vous fera connaître”



CHAUFFAGES

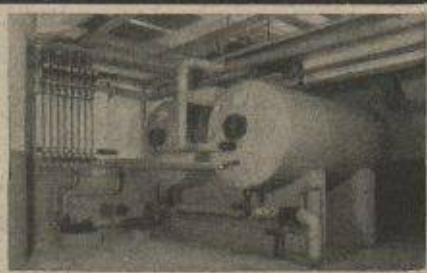
par rayonnement
Brûleurs à mazout

VENTILATIONS

CHAUDRONNERIE

E. NEUHAUS & FILS S. A.

LAUSANNE, 107 Av. d'Echallens. Tél. 4 04 78



Standard Telephon und Radio AG. Zürich

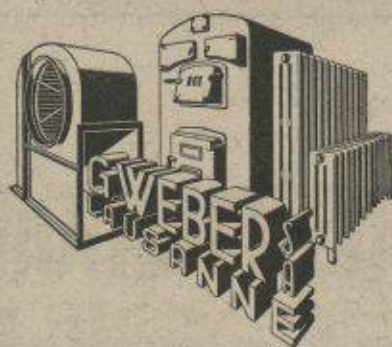


FLUGSICHERUNGS-ANLAGEN



**NAVAR
NAVAGLOBE
NAVASCREEN
NAVAGLIDE**

513



**Chauffages
centraux**

Ventilations
Conditionnement
d'air

Tanks et brûleurs
à mazout

Réparations
Installations
Transformations

Fabrique lausannoise d'appareils de chauffage

G. WEBER S.A., Lausanne

AVENUE DE MORGES, 35 b.

ENTREPRISE
DE PLATRERIE
ET PEINTURE

ED. BLANC & FILS

Av. Vuillemin 26

LAUSANNE

Maîtrise fédérale



L CORNAZ & FILS

FABRIQUE DE PRODUITS EN CIMENT

ALLAMAN

ENTREPRISE DE SERRURERIE

H. CLERC, Barre 5, Lausanne

Téléphone: Atelier 2 95 01 Apart. 2 95 11

**Spécialisé pour réparations en soudures
électrique et autogène**

**FERS FORGÉS et TOUTES RÉPARATIONS EN
SERRURERIE, CAGES D'ASCENSEURS, etc.**

PAPETERIE de ST-LAURENT

Charles Krieg

Toutes fournitures de bureau - Articles techniques

21. Rue St-Laurent **LAUSANNE** Téléphone 3 71 75

La Ménagère

LA CUISINIÈRE ÉLECTRIQUE

qui permet l'utilisation
de tout ustensile...
même léger à fond mince
et évite l'achat spécial
d'une batterie de cuisine
lourde et coûteuse...
grâce à ses plaques de chauffe à anneaux mobiles brevetées



LA MÉNAGÈRE S. A. MORAT

Fabrique d'appareillage électrothermique

Annuaire Suisse de la Construction paraîtra fin juillet

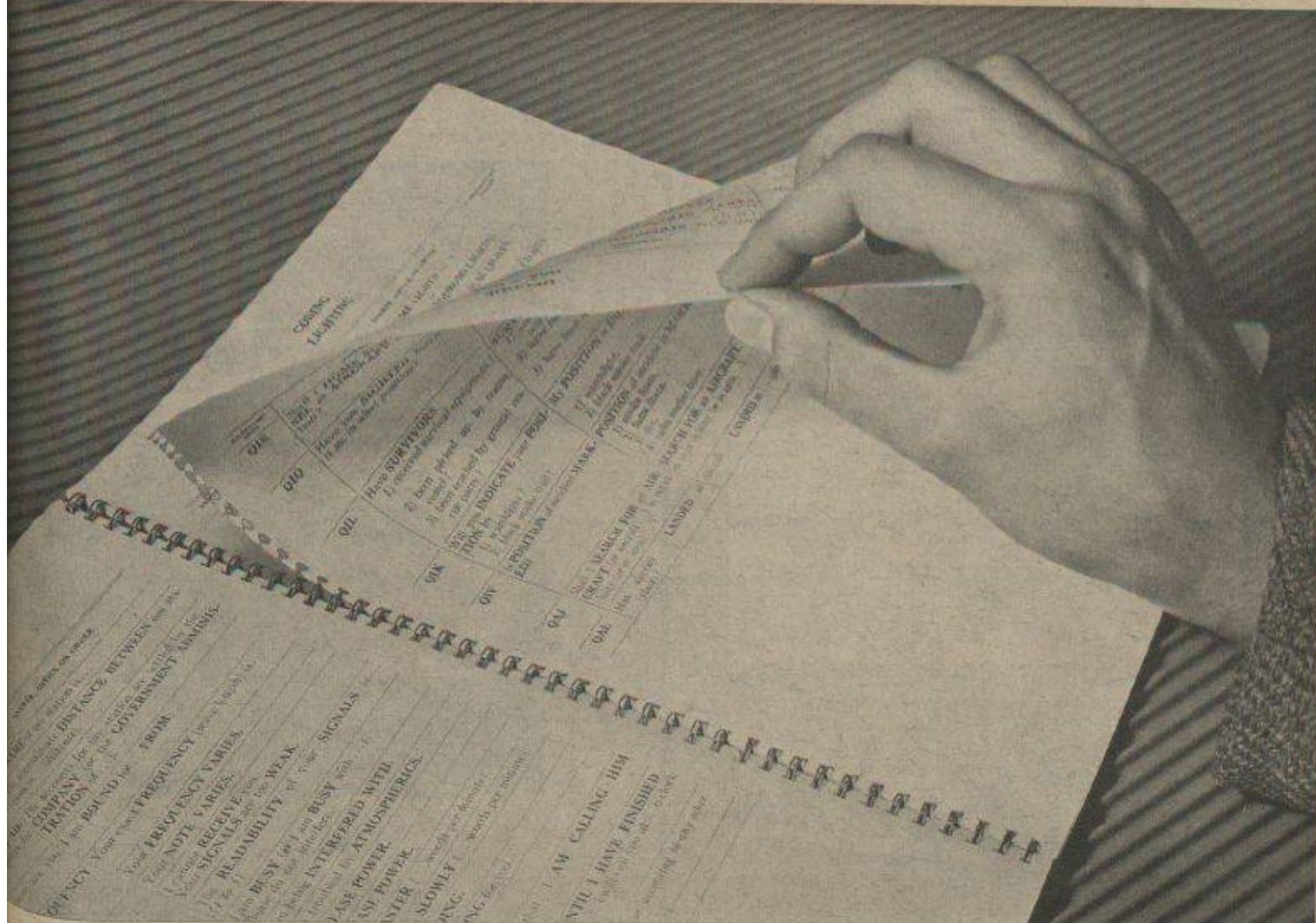
La Société suisse des Ingénieurs et des Architectes et la Société Suisse des Entrepreneurs ont coopéré à la revision du matériel d'adresses.

On trouve dans l'Annuaire Suisse de la Construction facilement et vite **les autorités, professions et branches** ayant rapport à la construction, au génie civil, à l'industrie des machines et électrotechnique. Aux architectes, ingénieurs et entrepreneurs il est une aide très pratique. Commandez-le de suite! Vous jouissez en ce cas d'un rabais de 50% sur le prix de vente.

Commande à Annonces Masse SA, Limmatquai 94, Zurich
Veuillez s'il v. pl. découper, signer et adresser dans une enveloppe affranchie

Envoyez en août 1 exemplaire **Annuaire Suisse de la Construction 1948** au prix de souscription de frs. 10.— (+ ICHA, emballage et port). Prix de vente dès juillet frs. 20.—.

Signature et adresse: _____



WIRE-O la nouvelle reliure à feuillets interchangeables.

*Les nouveautés
anglo-américaines
adoptées par
les organisations
internationales*

WIRE-O

L'unique reliure à anneaux fermés permettant toutes les combinaisons de pages fixes et de pages interchangeables, à votre convenance.

MULT-O

La reliure à anneaux (formés de deux mâchoires) tout spécialement recommandée pour des publications plus volumineuses.

FLEX-O

La couverture en simili-cuir, à bords gaufrés, qui assurera à votre prochaine publication la protection la plus efficace et la plus distinguée.

Dépositaire exclusif pour la Suisse : Imprimerie La Concorde, Lausanne



en liège naturel, sans liant chimique, chaud, insonore, hygiénique, pratique, décoratif.

KOPA a un aspect distingué ; il est facile à entretenir. Ses nombreux avantages sont reconnus depuis plus de 10 ans.

Pour toutes les questions de revêtements de planchers, adressez-vous à la maison spéciale

Hans Hassler & Co. A.G.

**TAPIS-LINOLEUM
AARAU**

ou à ses revendeurs dans toute la Suisse

Offres, prospectus, etc., sans engagement

ARCHITECTES – INGÉNIEURS

Vos plans gagneront de valeur s'ils sont tirés impeccablement, sur des papiers de toute première qualité.

Adressez-vous à la maison

LUMIPRINT S. A.

LAUSANNE
Terreaux, 29
Tél. 3 70 30

GENÈVE
R. de la Scie, 4
Tél. 5 92 30

qui se fera un plaisir de vous renseigner sur les nombreuses possibilités qu'elle peut vous offrir.

Dessinateur - Conducteur de travaux

Jeune Suisse Allemand parlant français, actuellement à Lausanne, au courant des travaux publics, terrassements, génie civil, projet et arpentage, cherche place dans entreprise ou bureau d'ingénieur en Suisse romande comme

DESSINATEUR

Très bons certificats. — Faire offres sous chiffre
AS. 529 L. à Annonces Suisses S. A., Lausanne

BASLER KORK

Panneaux de Liège

Coquilles de Liège

Granulés de Liège

les isolants de
qualité et de confiance

Gesellschaft für Korkindustrie Basel

Pour votre publicité...

Nous étudions vos problèmes...

Nous vous faisons des projets, nous vous dirons comment et où vous devez insérer pour obtenir un succès rapide, si vous devez prendre des journaux politiques, des journaux régionaux, des organes professionnels, des revues illustrées pour la famille.

Nous vous déchargeons

de tout le travail supplémentaire...

Par une simple lettre, vous pouvez nous donner n'importe quel ordre pour n'importe quel nombre de journaux. Vous n'avez qu'une seule expédition à faire et ne recevrez qu'une seule facture. Les relations directes avec les journaux que vous utilisez et qui vous prennent du temps pour l'expédition, la surveillance et le décompte, tout ce travail nous le faisons pour vous sans que cela vous coûte un centime et vous aurez les meilleurs tarifs.

Nous vous aidons

pour l'établissement de vos budgets...

Nous vous conseillons aussi bien pour une seule annonce que pour une campagne de durée. Nous vous faisons sans engagement et sans frais des devis détaillés. Vous pouvez aussi choisir les journaux, faire des contre-projets, des modifications vous-mêmes, ou nous indiquer simplement le montant que vous voulez consacrer à votre publicité. Nous vous établirons un plan, et ceci sans aucun engagement de votre part.

ANNONCES SUISSES S. A.

Aarau - Bâle - Bellinzzone - Berne - Bienne - Flawil - Fribourg
Genève - Lausanne - Locarno - Lucerne - Lugano - Neuchâte
Schaffhouse - St-Gall - Sion - Winterthour - Zurich

CARREAUX DE REVÊTEMENT EN PORCELAINE

Les carreaux de revêtement en porcelaine KerVit sont fabriqués par la Industria Ceramica Veggia, en Italie, selon un procédé récent et breveté. L'utilisation de plus en plus fréquente de ces carreaux dans de nombreux pays témoigne de leurs qualités et des multiples avantages qu'ils présentent. Leur faible épaisseur, 2 à 3 mm. et leur poids minime, 6,3 kg. au m², en font les carreaux les plus minces et les plus légers existant actuellement et imposent leur emploi partout où l'économie de poids et d'espace est requise.

A ces avantages s'ajoutent d'autres qualités tout aussi importantes. Grâce au procédé spécial de fabrication des carreaux KerVit on a réussi à supprimer les contraintes qui existent sans exception dans les carreaux ordinaires entre la pâte et l'émail, aussi les carreaux KerVit ne présentent jamais les percures et craquelures qui tôt ou tard apparaissent sur les autres

KERVIT

carreaux. De plus, insensibles aux variations thermiques et atmosphériques, les carreaux KerVit sont garantis agélifs, la qualité supérieure de leur émail les rend aussi particulièrement résistants aux agents chimiques.

La composition particulière de sa pâte donne au carreau KerVit un pouvoir adhésif plus grand que celui des carreaux ordinaires.

Le carreau KerVit, même appliqué au moyen d'un mortier maigre, ne se détache jamais. On peut même revêtir les plafonds de carreaux KerVit sans aucune crainte de décollement.

Le carreau KerVit se coupe aussi facilement que le verre; en le détaillant en baguettes, on peut aisément recouvrir des surfaces courbes, évitant ainsi d'avoir recours à des pièces spéciales. On y découpe également au diamant, et ceci avec précision, des trous de toutes sections, on y peut même planter des pointes sans risque de provoquer d'éclats.

La référence de milliers de mètres carrés déjà posés depuis quelques années et les nombreux avantages que présentent les carreaux KerVit, avantages auxquels s'ajoute celui du prix sensiblement égal à celui des carreaux de céramique ordinaires, doivent inciter l'architecte à envisager leur emploi dans tous les travaux qu'il a à l'étude.

Agents généraux pour la Suisse SODREX S. A., Genève

Der neue Sammelname für
Glas-Isol (Glaswolle)
Isowool (Glaswolle)
Verisolant (Mischprodukt)


Gegen Wärme Kälte Schall

VETROFLEX

Glasfasern
Isolierprodukte

VETROFLEX

Glasfasern AG Zürich
Fibres de verre SA Lausanne



LE BÉTON VIBRÉ
pour routes en béton, revêtements
et dallages divers s'exécute avec le

VIBROPIL

Brevet No. 129.811
Demander renseignements et offres à
S.A. RENE MAY/ING.
Avenue de France 68 - Tél. 272.38
LAUSANNE

SAGRAVE S. A.

LAUSANNE Bureau: Quai Bellerive, Ouchy Tél. 2 29 97

Spécialité : SABLES et GRAVIERS
pour béton armé

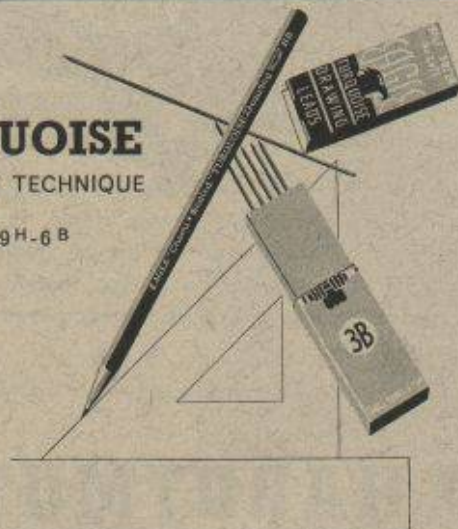
Produits bruts et concassés, en toutes granulations, pour toutes applications, sable moulu tamisé à 2 mm pour crépissages fins, enduits et jointoyages.

TURQUOISE

LE CRAYON TECHNIQUE

Gradations : 9H-6B

En vente
dans les
papeteries



Représentant général: A. Schraner-Schneebeli, Zurich 35



FOSSES DE CLARIFICATION

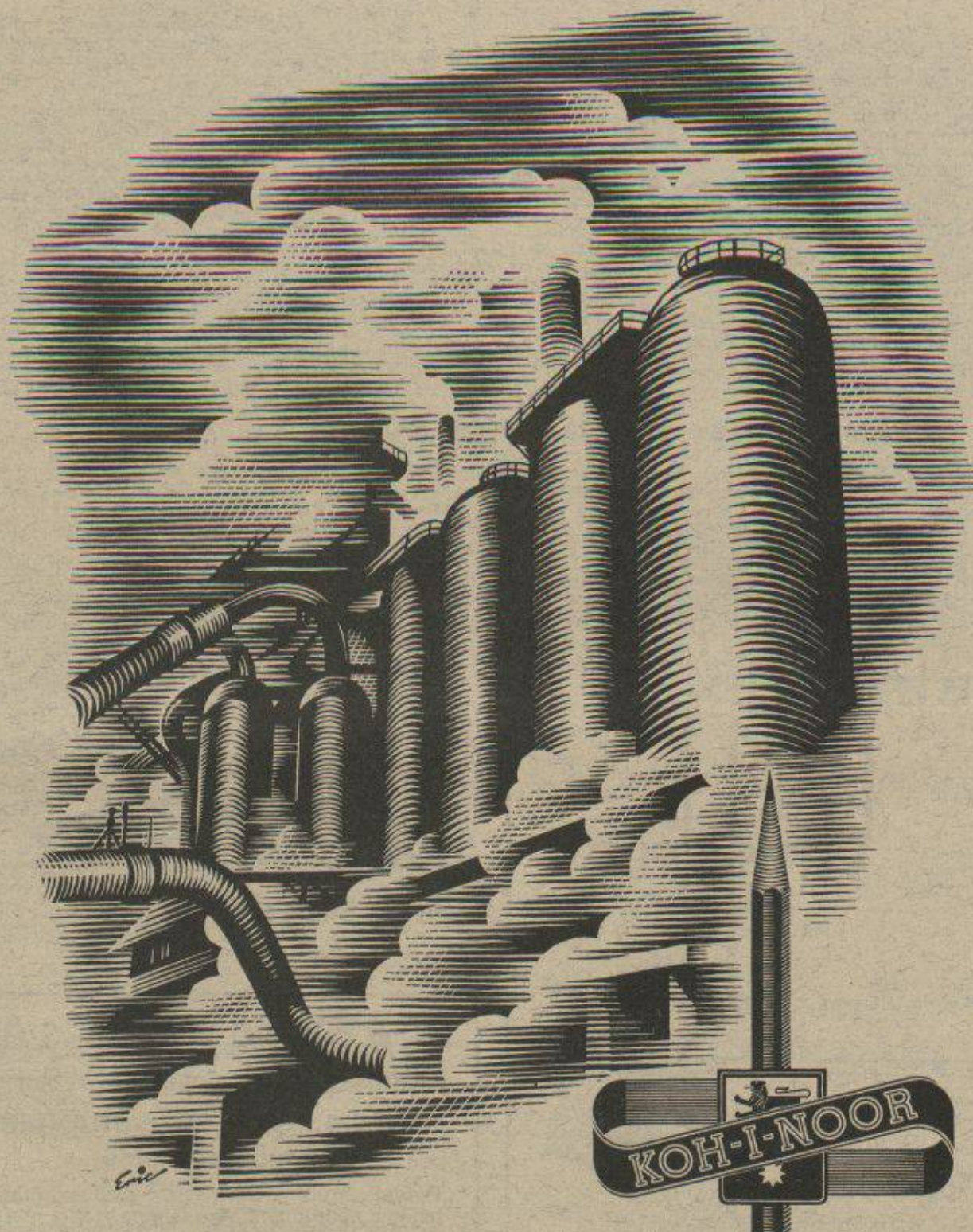
Système breveté Hoffmann

Séparation automatique très rapide
Installations de différentes grandeurs

Seiling, Berne Eisenbeton A. G.

Téléphone 5 00 19

SÉPARATEURS pour benzine, huile et graisse
Système SEILING, marque déposée, approuvé par l'EMPA



Le haut-fourneau nous apparait comme le symbole de l'industrialisation de notre siècle. Il produit le "matériau" le plus important sans lequel notre industrie n'existerait pas. • Mais ce siècle de la technique ne serait pas concevable, en général, s'il n'y avait la présence du crayon, indispensable instrument qui retient les pensées fugitives, permet la réalisation des plans et l'épanouissement de notre belle technique mécanique.

Le technicien consciencieux qui désire un travail soigné emploiera de confiance le précieux KOH-I-NOOR.

KOH-I-NOOR L. & C. HARDTMUTH

Sciences pures.

BT 614

535.376

Applications de substances lumineuses. F. A. KRÖGER.
Rev. techn. Philips. N° 7/47. 8 pages, 4 fig.

Les substances lumineuses sont utilisées pour rendre visibles des rayons invisibles à l'œil humain. Ces rayons invisibles peuvent être des faisceaux électroniques (tubes pour oscillographes, appareils de télévision et de radar), un rayonnement Röntgen, un rayonnement ultra-violet (lampes à décharge dans les gaz), ou encore un rayonnement infra-rouge.

L'auteur examine quelles sont les substances lumineuses convenant le mieux à chacun de ces cas.

Mécanique appliquée.

BT 615

621.785.545.45 : 679.5

Le durcissement des matières plastiques dans un champ à haute fréquence. H. STÖGER.

Rev. Brown Boveri. 6-7/47. 10 pages, 13 fig.

Aussi bien pour les matières moulées que pour les matières lamellées, le durcissement des résines synthétiques peut se faire dans un champ à haute fréquence. Le processus du durcissement n'est pas le même pour les différentes résines.

L'auteur discute les résultats d'essais exécutés avec des adhésifs contenant de l'azote. Ces résultats ont permis de fixer les conditions à réaliser pour le traitement des diverses résines en question.

Les résines synthétiques contenant de l'azote peuvent être utilisées pour des collages de bois imperméables et résistant à la moisissure. Les essais ont montré que le traitement dans un champ à haute fréquence permet d'écourter sensiblement le temps de collage tout en donnant aux joints le maximum de résistance mécanique.

Electrotechnique.

BT 616

621.315.024.027.3

Les transmissions en courant continu à très haute tension.

P. LAURENT.

Tech. moderne. 1, 15/47. 9 pages, 7 fig.

Quelles sont les possibilités réelles et les avantages qui pourraient résulter de l'emploi du courant continu dans les réseaux d'énergie, tout ce au prix d'une modification profonde des installations existantes? — L'auteur pose le problème en termes simples: le courant continu est plus avantageux que l'alternatif pour le transport; il l'est moins en ce qui concerne la production et la distribution. On ne peut donc — économiquement — envisager son emploi que pour les transports massifs et lointains. Si des projets gigantesques sont actuellement à l'étude dans divers pays, les réalisations effectives n'ont en général pas dépassé le stade expérimental. Mais il faut s'attendre à ce que d'importantes recherches soient poursuivies dans ce domaine.

BT 617

621.385.032.21

L'électrophorèse dans la construction des cathodes pour tubes de radio. Ch. BIGUENET et C. MANO.

Vide. 7-9/47. 13 pages, 11 fig.

Les auteurs étudient les différentes variables qui conditionnent les dépôts électrophorétiques des carbonates de baryum et strontium. Ils montrent que le poids des carbonates déposés est une fonction linéaire de la quantité d'électricité, de la concentration des carbonates dans le milieu de dispersion et de la température.

Moyennant certaines précautions dans le lavage des carbonates et dans la pureté des milieux de dispersion, il est possible d'obtenir une très grande régularité dans les dépôts électrophorétiques et les auteurs estiment que cette méthode peut être utilisée d'une manière industrielle.

Génie.

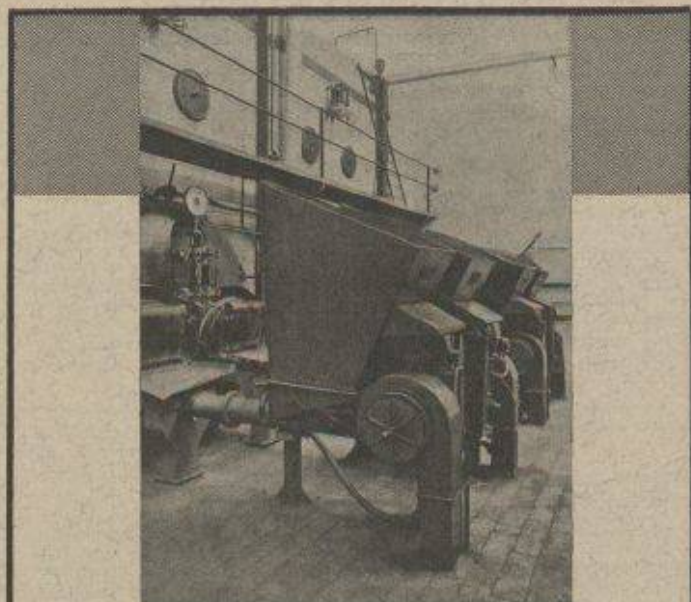
BT 618

621.135 621.335.1 625.282.011.12

Les mouvements secondaires des locomotives. H. PARODI.
Mém. Soc. Ing. civils France. 9-12/45. 53 pages, 39 fig.

Les mouvements secondaires des locomotives peuvent être classés en deux catégories: la première comporte les mouvements perpendiculaires au plan de roulement de la voie — trépidations verticales, oscillations de roulis (rotations autour d'un axe longitudinal), oscillations de galop (rotations autour d'un axe transversal); la seconde, les mouvements parallèles à ce plan — trépidations longitudinales horizontales (superposées au mouvement d'ensemble d'avance du train), trépidations transversales horizontales, oscillations de lacet (rotations autour d'un axe vertical de position variable).

L'auteur établit la théorie générale de ces oscillations, en les considérant d'abord comme indépendantes les unes des autres, puis en envisageant les couplages plus ou moins lâches existant entre elles.



LES FOYERS AUTOMATIQUES WANSON



30 ANS
D'EXPÉRIENCE EN
CHAUFFAGE
INDUSTRIEL

AGENT GÉNÉRAL POUR LA SUISSE :
R. WAVRE, Ing. 7, AVANT-POSTE, LAUSANNE

TÉL. : 319.84

222, RUE ROYALE • BRUXELLES • TÉL. 17.80.34

BREVETS D'INVENTION

MARQUES DE FABRIQUE • DESSINS • MODÈLES
CONSULTATIONS • EXPERTISES

ANDRÉ SCHOTT INGÉNIEUR-CONSEIL

Bld. du Théâtre 5

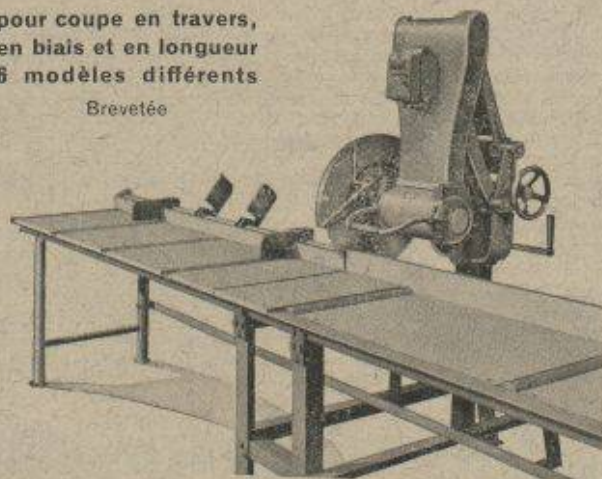
GENÈVE

TÉLÉPH. 50.398

Scie-pendule parallèle

pour coupe en travers,
en biais et en longueur
6 modèles différents

Brevetée

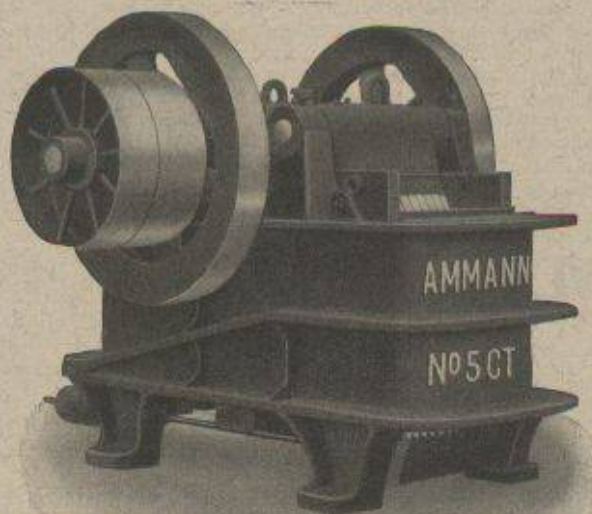


W. JRION, RIEHEN près Bâle

Fabrique de machines

• Tél. (061) 4 93 83

CONCASSEURS



Broyeurs en tous genres
Transporteurs
Tamis vibratoires
Chargeuses automatiques
Rouleaux compresseurs
Matériel pour la construction et
l'entretien des routes
Pelles mécaniques sur chenilles

U. AMMANN S.A. Ateliers de construction LANGENTHAL

LOSINGER
& Cie

LAUSANNE
SION - GENÈVE

Fondations de tous genres

Travaux hydrauliques

Constructions et réfections de routes

Metallum Pratteln SA.
Pratteln

étain pur, soudure d'étain
métal antifriction, zinc, cuivre,
cuivre phosphoreux, nickel,
plomb, antimoine, cadmium
en baguettes et en anodes,
anodes de nickel etc.

OFFRES ET DEMANDES DE PLACES

Fabrique de matériaux pour la construction,
bien introduite, cherché

INGÉNIEUR ou TECHNICIEN

pour la direction d'une succursale de vente
en Suisse Romande.

Conditions demandées : parfaite connaissance de la branche de la construction, bonnes dispositions pour visiter la clientèle et la conseiller, parlant le français et l'allemand. Postulants introduits auprès des entreprises du bâtiment, travaux publics, architectes et ingénieurs, recevront la préférence.

Faire offre détaillée avec curriculum vitae et photo sous chiffre AS 5297 L à
Annonces Suisses S. A., Lausanne

TECHNICIEN expérimenté demandé pour conduite chantiers bâtiments et évt. travaux publics. — Offres **manuscrites** détaillées, avec âge, prétentions, copies de certificats ou références s. chiffre **A 10204 X, Publicitas, Genève**

Direction générale des CFF à Berne PLACES VACANTES :

3 jeunes techniciens de 11e évt. 1re classe devant être initiés à la construction et à l'entretien du matériel roulant pour assurer le recrutement de contremaîtres dans les ateliers des CFF d'Yverdon, d'Olten et de Zurich.

Conditions d'admission : Technicien-mécanicien ou électricien ayant fait des études complètes dans un technicum. Avoir, si possible, une certaine expérience du service des ateliers. Langue maternelle, l'allemand ou le français; bonnes notions d'une seconde langue officielle.

Délai d'inscription : 12 juillet 1948.

S'adresser par écrit à la Direction générale des CFF à Berne.

Observation : Entrée en fonctions le plus tôt possible.

MÉTREUR

actuellement employé dans une Entreprise de Constructions Générales, cherche place d'avenir dans entreprise similaire ou chez un architecte. Parle aussi l'allemand. Faire offre à Michel DUBOIS, 155, rue de La Bassée, LILLE - Nord (France).

Ingénieur
ou technicien diplômé
est demandé par entreprise de génie civil, construction de routes. Place stable pour personne qualifiée. Faire offres sous chiffre PV 31152 L à **Publicitas Lausanne.**



Annonces Suisses S.A.
Lausanne

rue Centrale 5
Tél. 233 26

pour toutes vos annonces

ACIER + BOIS

Bigla

Ce bureau d'une exécution irréprochable allie aux avantages que lui confèrent une solide armature métallique et des tiroirs semblables à ceux des meubles en acier, le bel aspect et la chaleur du chêne ou du noyer.

Le fait de pouvoir choisir la disposition, le nombre et les dimensions des tiroirs, la grande capacité de classement de ces derniers ainsi que leurs multiples possibilités d'aménagement intérieur en font le bureau idéal qui deviendra votre meilleur instrument de travail.

Demandez sans tarder prospectus et conseils aux spécialistes en organisation de bureau et en classement.

depuis 1867
KRIEG
et Cie Lausanne
Rue Centrale 6

IMPRIMERIE LA CONCORDE

LAUSANNE

Terreaux 31

Téléphone 235 95

Impressions commerciales et artistiques.
Tirages en couleurs, Illustrations, Labels
Journaux, volumes, brochures, catalogues
Circulaires. - Enveloppes. - Programmes.
Cartes de visite et d'adresse, Obligations
Faire-part, Registres. - Algèbre, Musique

Le meilleur produit d'imprégnation,
éprouvé depuis des dizaines d'années.
Demandez offre et échantillon

BACHER S.A. - REINACH/BALE

à l'entree des USINES OMEGA S.A. TELEPHONE (061) 62207

**Achat et vente de
Moteurs électriques**
neufs et occasions



P. TRUNINGER

Ingenieur-electr. dipl.
Ateliers de constructions
electro-mecaniques
SOLEURE Tél. (086) 2 11 88

MEULES DIAMANTÉES

**Outils diamantés
Outils métaux durs**

Les Fils

d'Antoine Vogel

Pieterlen p/Bienne

Tél. (032) 7.71.44

Tôles perforées



H. HEER & Co
OLTEN

Les produits anti-rouille Muttenez

sont le résultat de 50 années
de recherches scientifiques et
de multiples adaptations pra-
tiques. Pour le fer et l'acier de
construction, les machines,
tanks, bassins, tuyaux, con-
duits, articles en tôles, fer-
blanc, etc., nous fabriquons
les spécialités suivantes:

Emallit anti-rouille, noir et en
couleur

Emallit-argent, résistant à la cha-
leur et aux intempéries

Emallit „T“, anti-acide

Durana, vernis pour fer, brillant,
noir

Chemico, vernis pour immersion
et emploi au pistolet

USINES TECHNICO-CHIMIQUES S.A. MUTTENZ-BALE TÉLÉPHONE (061) 9 30 22

Dépôts: **LAUSANNE** 1, Métropole Bel-Air Tél. 3 20 13
BERNE 22, Balmweg Tél. 5 12 90

ZURICH 36, Giesshübelstrasse Tél. 27 97 40
ST-GALL 2, Centralstrasse Tél. 2 61 65

La BANQUE CANTONALE VAUDOISE à Lausanne

25 AGENCES ET 2 SOUS-AGENCES DANS LE CANTON — AGENCE A LAUSANNE: PLACE DEL-AIR
met ses services à la disposition de MM. les entrepreneurs, architectes et artisans

TOUTES OPÉRATIONS DE BANQUE AUX MEILLEURES CONDITIONS

Brevets d'invention A. BUGNION

GENÈVE

20, RUE DE LA CITÉ

Physicien diplômé de l'Ecole Polytechnique fédérale
Ancien élève de l'Ecole supérieure d'Electricité à Paris
Ancien expert à l'Office fédéral de la Propriété intellectuelle

LAUSANNE

30, RUE DU PETIT-CHENE
Jour de réception: Jeudi après-midi

TUYAUX VIANINI en béton armé centrifugé

pour conduites de câbles, égouts, syphons, turbines, captages etc.

FOSSES SEPTIQUES

"EMCO"

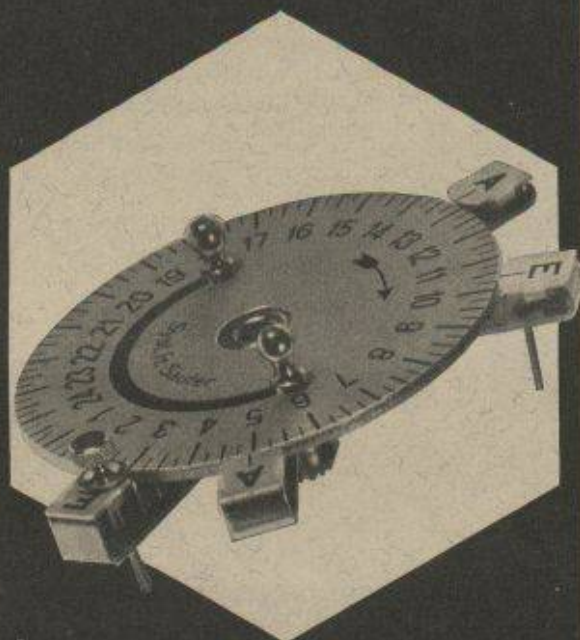
Tous produits en ciment.

Tuyaux ordinaires jusqu'à 1500 mm ϕ
armés ou non.

Nous nous chargeons du moulage de n'importe
quelle pièce en béton.

DESMEULES FRÈRES, GRANGES-MARNAND

SAUTER



Interrupteurs horaires
avec dispositif de commande normalisé

Fabrique d'Appareils Electriques Fr. Sauter S.A. Bâle

Entrées en matière moulée

à la résine synthétique



avec filetage pour tubes acier

pour l'introduction des câbles

MICAFIL S.A. ZURICH

CHAUFFAGE-MAZOUT

*Installations complètes livrables immédiatement
Entretien tous brûleurs par service
à l'abonnement*

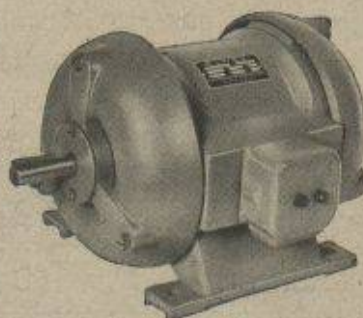
Nombreuses références — Demandez devis.

BUREAU TECHNIQUE FURST

Caroline 8 LAUSANNE Tél. 2 61 86

Moteurs induits en court-circuit
de 0,1 à 6 HP

livrables
à bref délai



ELWEX S.A.

Moteurs électriques

LUTERBACH

(SOLEURE)

Tél. 065 3.60.11

CHARMILLES

TOUTE NOTRE ACTIVITÉ SCIENTIFIQUE
TOUTES NOS RECHERCHES
TOUTE NOTRE LONGUE EXPÉRIENCE

POUR UNE SEULE TURBO - MACHINE
LA
TURBINE HYDRAULIQUE



ATELIERS DES CHARMILLES S. A. GENEVE



Bottes caoutchouc

40 cm. et 90 cm. de haut.
pour drainage, génie civil, etc.

Tuyaux caoutchouc

pour compresseurs, eau, pompes
d'aspiration et refoulement, etc.

Vêtements imperméables

Feutres

Courroies pour transporteurs

Planchers en caoutchouc

BECK Frères Articles en caoutchouc

MAISON FONDÉE EN 1903

Rue Centrale 2

LAUSANNE

Tél. 241 64

Fabrique de Couleurs et Vernis

FARBO S.A.

RENENS (Vaud)

TÉLÉPHONE 4 92 47

Tout pour le Plâtrier - Peintre :

Blancs broyés — Nos marques : ZINGOLIN pour int. et
ext. IVORIN Blanc de zinc, Céruse, Lithopone Blancs
Fixes à chaud et à froid Mastics pour vitriers et peintres
Brosserie — Echelles — Camions

VEVEY

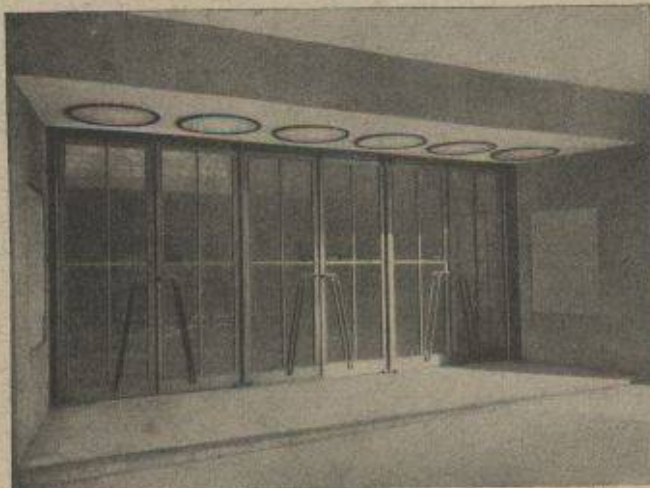
Réservoirs

de tous genres pour carburants et
produits chimiques liquides
Gazomètres

14137

Ateliers de Constructions Mécaniques de Vevey S.A.

Vevey/Suisse



A l'extérieur comme à l'intérieur

LES PROFILS DE CONSTRUCTION EN BRONZE

POUR PORTES, FENÊTRES, VITRINES, MAINS-COURANTES
PROFILS EN LAITON POUR RIDEAUX

ASSOCIATION MÉTALLURGIQUE S. A., BERNE

Usines : Usines métallurgiques S. A., de Dornach — Fonderie Boillat S. A., Reconvilier
Usines métallurgiques suisses Selve & Co., Thoune



Les pièces en fonte sous pression INCA sont précises et interchangeables, leurs surfaces lisses et propres; aussi elles rendent d'inappréciables services à tous les constructeurs de machines et d'appareils.

INJECTA S.A.

TEUFENTHAL (Argovie) - Téléphone 3 82 77

Usines suisses de fonte sous pression en tous alliages.
FABRIQUE D'APPAREILS

Entreprise

A. MARTI & C^{ie}

*Construction de routes
et tous travaux
de Génie civil*

•

LAUSANNE

Rue Pichard 13 - Téléphone 35745

Directeur: M. GRIVEL



Récipients — Appareils — Tuyauteries — Revêtements
en grès garanti anti-acide

Grès chimique très résistant aux acides.
Embrachit résistant aux variations de température.
Thermosil à haute conductibilité thermique.
Embrit pour isolateurs électriques et articles à haute
résistance mécanique.
Grès ordinaire pour le bâtiment et l'agriculture.

Fabrique de grès d'Embrach S.A.

pour canalisation et industrie chimique

Embrach (Zurich)

Tél. (051) 96 23 21

ENTREPRISE GÉNÉRALE
TRAVAUX PUBLICS - BATIMENTS

GABELLA & C^{ie} S.A.

INGÉNIEURS S. I. A.

LAUSANNE - SÉBEILLON

Tél. 3 28 41

ASCENSEURS MONTE-CHARGE

MOTEURS ÉLECTRIQUES EN TOUS GENRES

DEVIS SUR DEMANDE

ASCENSEURS ET MOTEURS « **SCHINDLER** »

HAUBRUGE & C^{ie} LAUSANNE

Chemin de la Batelière. - Tél. 229 46

Un moyen de chauffage

PRATIQUE ET CONFORTABLE

grâce au
Brûleur à mazout DELCO

SENSATIONNEL

Brûleur à mazout DELCO

de la General Motor

Distributeurs : Etablissement Ch. RAMUZ S. A. Lausanne

Combustibles : **A. BLANC-MOREL S. A.**
LAUSANNE

Agent général pour la Suisse romande et le Tessin

ROUTE DE GENÈVE
Tél. 4 04 63

PRÉ-DU-MARCHÉ 27
Tél. 2 32 85

OTTO FISCHER SA
ZURICH 5
SILHOUETTE 125 TÉL. (051) 23 78 62

*Articles
électrotechniques
en gros*



MARQUES · MODÈLES · RECHERCHES · EXPERTISÉS

BREVETS D'INVENTION

Edmond Rauber

ING. DIPL. E.P.F.

CONSEIL EN MATIÈRE DE PROPRIÉTÉ INDUSTRIELLE

9, av. Marc-Monnier

GENÈVE

Téléphone 531 88

J. A. Bibliothèque Nationale
Suisse
Berne.

Construction de voûtes de shed en bois
S. A. des Tuileries, Thayngen

Projet:

Dr. E. Staudacher, Ing. Constr. Zurich

Exécution: Gribi & Co. S. A., Berthoud
Osterwald & Bischof, St. Gall



Mélocol[★]

Constructions industrielles nouvelles

Construction de voûtes de shed en bois collées au Mélocol

Ciba

★ Marque déposée

Ciba Société Anonyme, Bâle