

Zeitschrift: Bulletin technique de la Suisse romande
Band: 73 (1947)
Heft: 9

Werbung

Nutzungsbedingungen

Die ETH-Bibliothek ist die Anbieterin der digitalisierten Zeitschriften auf E-Periodica. Sie besitzt keine Urheberrechte an den Zeitschriften und ist nicht verantwortlich für deren Inhalte. Die Rechte liegen in der Regel bei den Herausgebern beziehungsweise den externen Rechteinhabern. Das Veröffentlichen von Bildern in Print- und Online-Publikationen sowie auf Social Media-Kanälen oder Webseiten ist nur mit vorheriger Genehmigung der Rechteinhaber erlaubt. [Mehr erfahren](#)

Conditions d'utilisation

L'ETH Library est le fournisseur des revues numérisées. Elle ne détient aucun droit d'auteur sur les revues et n'est pas responsable de leur contenu. En règle générale, les droits sont détenus par les éditeurs ou les détenteurs de droits externes. La reproduction d'images dans des publications imprimées ou en ligne ainsi que sur des canaux de médias sociaux ou des sites web n'est autorisée qu'avec l'accord préalable des détenteurs des droits. [En savoir plus](#)

Terms of use

The ETH Library is the provider of the digitised journals. It does not own any copyrights to the journals and is not responsible for their content. The rights usually lie with the publishers or the external rights holders. Publishing images in print and online publications, as well as on social media channels or websites, is only permitted with the prior consent of the rights holders. [Find out more](#)

Download PDF: 26.01.2026

ETH-Bibliothek Zürich, E-Periodica, <https://www.e-periodica.ch>

DOCUMENTATION

Extraits d'articles de revues suisses et étrangères reçues par le « Bulletin technique » et déposées à la Bibliothèque de l'Ecole polytechnique de l'Université de Lausanne, Avenue de Cour 29, où elles peuvent être consultées.
(N. B. — L'indice figurant en tête et à droite de chaque extrait est celui de la « Classification décimale universelle »).

Sciences pures.

- BT 336 531.754
Nauwkeurige photo-electrische Densitometer voor het ijken van densitometrische wiggen. K. M. SANO.
Techn.-Wetenschappelijk Tijdschrift. 6/46. 6 pages, 8 fig.
Description d'un densitomètre photoélectrique de haute précision pour l'étalonnage des coins de Goldberg. Cet appareil permet de mesurer des densités jusqu'à 3,3 avec une précision de $\pm 0,004$ sans faire usage d'un étalon de comparaison.
L'auteur traite le problème du point de vue mathématique et compare les résultats à ceux obtenus pratiquement. Il décrit en détail la méthode d'étalonnage de l'appareil.

Mécanique appliquée.

- BT 337 621.438
La turbine à gaz en circuit fermé Escher Wyss AK. J. ACKERET et C. KELLER.
Derniers perfectionnements aux turbines à gaz en circuit fermé Escher Wyss AK. C. KELLER.
Bull. Escher Wyss. T. 17/18 — Ann. 44/45. 26 pages, 44 fig.
Le premier article expose le principe physique et les caractéristiques de l'installation AK : compression et détente réparties chacune sur trois étages, circuit du fluide moteur fermé et travaillant avec de l'air pur, réglage de la puissance réalisé en changeant la pression intérieure du circuit. Il décrit une installation d'essai de 2000 kW, indique les résultats obtenus, et laisse entrevoir les applications et les perspectives d'avenir.
Le second article traite des problèmes qui se posent dans les installations AK susceptibles d'être réalisées pour la production d'énergie ou la propulsion marine (double réchauffe, détails de construction typiques, etc.) et mentionne les caractéristiques de quelques projets. Il cite la possibilité d'employer des gaz autres que l'air, tels que l'hélium ou un mélange, qui se prêteraient, en circuit fermé, à la combinaison d'un groupe AK avec une source de chaleur utilisant l'énergie atomique.

Electrotechnique.

- BT 338 621.34
L'état actuel et les perspectives de la commande électrique des machines dans les industries diverses. P. LETRILLIART.
Bull. Soc. franç. Electriciens. 8, 9/46. 15 pages, 35 fig.
L'auteur examine d'abord les particularités propres à diverses industries : industrie textile, industrie du bois, industrie sucrière, équipement électrique des cimenteries, glacières, papeteries, imprimeries. Il analyse ensuite quelques-uns des problèmes à résoudre dans ces industries, notamment l'adaptation de la caractéristique couple-vitesse du moteur à la caractéristique de la machine entraînée, et le réglage de la vitesse, soit en courant alternatif soit en courant continu.

Génie.

- BT 339 624.157.3.012.4 (494)
Fondations à caissons en béton armé. E. SCHNITZER.
Bull. Ciment. 11/45. 6 pages, 4 fig.
Les fondations de la Centrale de Ruppertswil-Auenstein ont nécessité le fonçage à l'air comprimé de vingt-neuf caissons en béton armé atteignant parfois 36 m de longueur. La couche traversée pour atteindre le rocher mesurait en moyenne 20 m de hauteur. La surpression à l'intérieur des chambres de travail a dû être élevée jusqu'à 2,3 atm.
L'article décrit ces fondations et leur exécution.

Construction, Architecture.

- BT 340 697.356
Sur l'essai des radiateurs. P. SCHLÄPFER.
Heizung u. Lüftung. 1/46. 11 pages, 10 fig.
Pour estimer la valeur ou pour procéder au dimensionnement d'un corps de chauffe, on se sert communément aujourd'hui de son coefficient de déperdition thermique k , qui représente la puissance calorifique d'une surface de chauffe par m^2 , par heure et par degré C de différence de température.
Après avoir rappelé les procédés de mesure et l'importance de ce coefficient, l'auteur traite de la répartition du débit calorifique et du rendement en fonction de l'emplacement des radiateurs. Il montre quelles dispositions doivent être prises pour réaliser des essais convenables.
- BT 341 727.1 (494)
Kindergärten. DIVERS AUTEURS.
Werk. 1/47. 16 pages, 50 fig.
Article richement illustré, décrivant plusieurs écoles enfantines modèles exécutées ces dernières années en Suisse allemande (Berne, Aarwangen, Winterthour et Zurich). Ces constructions sont simples, mais judicieusement conçues. Les salles, largement éclairées, sont aménagées de manière à faciliter des activités variées. Le cadre est choisi tel que l'enfant puisse y retrouver le charme de la nature.

SAGRAVE S. A.

LAUSANNE Bureau : Quai Bellerive, Ouchy Tél. 2 29 97

Spécialité : **SABLES et GRAVIERS**
pour béton armé

Produits bruts et concassés, en toutes granulacions, pour toutes applications, sable moulu tamisé à 2 mm pour crépissages fins, enduits et jointoyages.

BIDURIT

BURINS DE DÉCOLLETAGE
MEULES À ROULER
CANONS FIXES ET
RÉGLABLES
FRAISES À UNE DENT

d'une exécution
parfaite



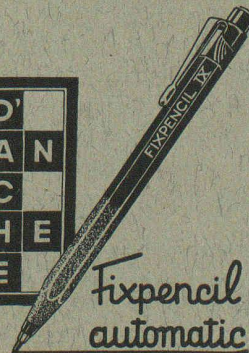
TRÉFILÉRIES RÉUNIES S.A. BIENNE
Département métal dur / Téléphone 2 74 11



LA POUDRE NOIRE

l'explosif efficace et bon marché

Intendance fédérale des poudres, Berne



Fixpencil
automatic

Place au concours

Place vacante : Ingénieur de 11^e classe à la Division des Travaux du 1^{er} arrondissement des C.F.F., à Lausanne, Section des installations électriques,

Conditions d'admission : Etudes universitaires complètes d'ingénieur-électricien. Pratique dans la fabrication et l'exploitation d'appareils à courant faible. Connaissance des langues française et allemande.

Appointements mensuels : A convenir.

Délai d'inscription : 10 mai 1947. S'adresser par lettre autographe et curriculum vitae à la Direction du 1^{er} arrondissement des C.F.F., à Lausanne.

Entrée en fonctions : 1^{er} juillet 1947.

Usine suisse romande cherche

jeune ingénieur ou technicien

ayant bonne pratique des travaux d'atelier (mécanique de grandeur moyenne) pour occuper poste d'assistant du chef d'exploitation.

Faire offres manuscrites avec prétentions de salaire, sous **chiffre D 69086 X Publicitas, Genève.**

République et Canton de Neuchâtel

MISE AU CONCOURS

Une place de technicien au service des ponts et chaussées est mise au concours.

Les postulants, dont l'âge ne doit pas dépasser 35 ans, doivent être porteurs d'un diplôme de technicien et avoir quelques années de pratique dans la construction des routes.

Connaissance de deux langues désirable.

Ne se présenter que sur convocation.

Pour renseignements complémentaires, s'adresser au bureau de l'ingénieur cantonal, Château de Neuchâtel.

Adresser les offres au département des Travaux publics, Château de Neuchâtel, jusqu'au 15 mai 1947.

Entreprise suisse

cherche pour l'Afrique du Nord Française

Technicien en bâtiment

ou

Conducteur de travaux

pour l'installation et la direction d'entreprises de matériaux de construction.

Cette place offre à candidat énergique, expérimenté en travaux du bâtiment, des possibilités de travail intéressant, indépendant et promettant.

Offres écrites à la main, copies des certificats et références adresser sous **chiffre AS 80120 L, Annonces Suisses S. A., Lausanne.**

BREVETS D'INVENTION

MARQUES DE FABRIQUE - DESSINS - MODÈLES
CONSULTATIONS - EXPERTISES

ANDRÉ SCHOTT INGÉNIEUR-CONSEIL

Bld. du Théâtre 5 GENÈVE TÉLÉPH. 50.398

OFFRES D'EXPLOITATION DE BREVETS D'INVENTION DÉRIAZ, KIRKER & C^{IE} CONSEILS EN PROPRIÉTÉ INDUSTRIELLE MAISON FONDÉE EN 1877 GENEVE

Les propriétaires des brevets suisses suivants désirent entrer en relation avec des industriels suisses, en vue de l'exploitation de ces brevets.

- 231.712** Verfahren zur Herstellung von Stäbchen insbesondere für Streichhölzre.
- 182.749** Dispositif de prise de vues cinématographiques en couleurs naturelles.
- 185.198** Dispositif optique pour un appareil de prise de vues cinématographiques.
- 198.028** Mécanisme épicyclique à vitesse variable.
- 207.327** Staubfeuerung.
- 220.164** Staubfeuerung.
- 214.523** Véhicules à voies sans fin.
- 190.160** Verfahren zur elektrolytischen Herstellung eines Aethylen- und Diäthylenglykoldinitrat enthaltenden Sprengstoffes.

Pour tous renseignements, s'adresser à MM. **DÉRIAZ, KIRKER & Cie**, ingénieurs-conseils, 14, rue du Mont-Blanc, à Genève.

Ville de Fribourg

POSTE AU CONCOURS

Ensuite de la démission du titulaire, le Conseil communal de la ville de Fribourg met au concours le poste de

chef du service des bâtiments de la ville

Sont admis à concourir les architectes de nationalité suisse, connaissant le français et l'allemand, possédant un diplôme d'une école technique supérieure, ainsi que la pratique du chantier.

Prendre connaissance du cahier des charges au Secrétariat communal où les offres doivent parvenir jusqu'au **mercredi 30 avril 1947 au plus tard.**

Le Conseil communal.

Ing. civil, diplômé E.P.F. et **dessinateur** avec expérience en construction du bâtiment et des travaux publics **cherche**

POSITION

dans un bureau d'ingénieur à Genève ou à Lausanne. Langue maternelle allemande.

Bonnes notions de la langue française.

Entrée 1^{er} juin.

Offres sous **chiffre G 53401 à Publicitas Bâle.**

Entreprise de Suisse romande cherche

ingénieur ou technicien

spécialisé dans le béton armé, capable d'assumer des responsabilités.

Offres sous **chiffre AS 80118 L Annonces-Suisses S.A., Lausanne.**

ANNONCES SUISSES S. A.

Conseils pour campagnes de publicité. Devis sans engagement et exécutions d'ordres pour tous les journaux, organes spéciaux et professionnels. Régie exclusive de la publicité de plus de 120 journaux et publications.

Fabrique de Produits Réfractaires Lausen S.A., Lausen

(Bâle-Camp.)
Tél. 72 281

Fondée en 1872

Dépôts dans toutes les grandes villes

Matériaux réfractaires de qualité

alumineuse, silicieuse, au corindon, au carborundum en sillimanit,
etc., pour toutes les industries.

Produits anti-acides

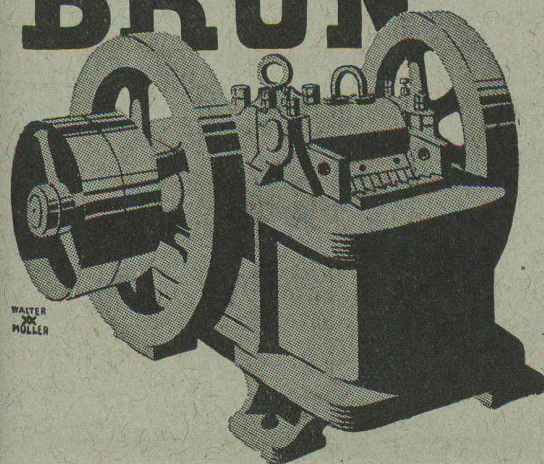
Produits isolants



Carreaux en grès céramé pour dallages et revêtements, uni, porphyre, flammé



BRUN



Machines pour la préparation du sable et du gravier

Concasseurs, broyeurs, laveuses, trieurs à tambour, trieurs vibratoires, appareils d'alimentation, élévateurs, etc.

DRAGLINES

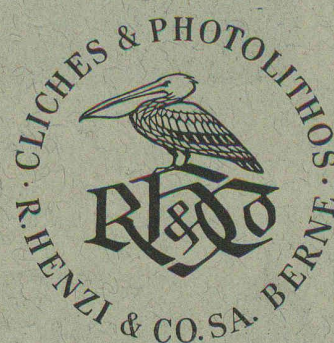
Installations complètes pour la préparation du sable et du gravier

BRUN & Co^{ie} S.A. Nebikon (Lucerne)

Fabrique de machines

Tél. (062) 8 51 12

Fondée en 1872



Tél. (031) 2 15 71

Rhône S. A.

DIRECTION ET CHANTIER :
LE BOUVERET — Téléphone 6 91 25

BUREAU COMMERCIAL :
LAUSANNE — Téléphone 3 21 42
Avenue Dapples 23

□

Installations modernes

Gravier d'allée — Gravillons concassés et broyés

Dosage automatique de la composition granulométrique des ballasts pour béton armé

□

Fabrique de matériaux de construction

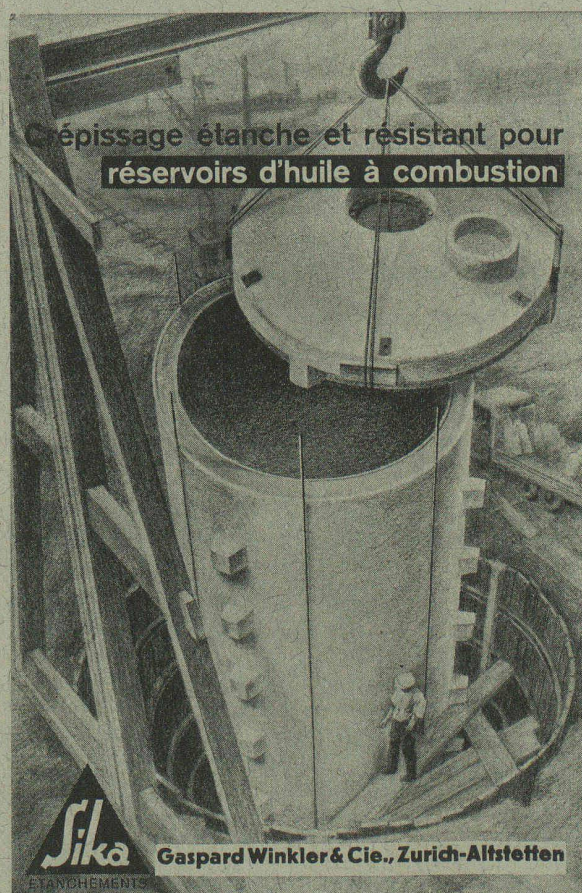
Hourdis systèmes C.A.S.C. en béton vibré

Briques silico-calcaires

Béton cellulaire

□

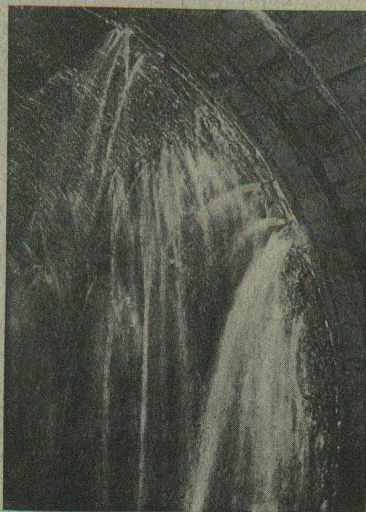
Livraison rapide par bateaux ou par C.F.F.



Sika
ÉTANCHÉMENTS

Gaspard Winkler & Cie., Zurich-Altstetten

Etanchement d'infiltrations à l'aide de



SIKA — 2 à prise rapide

Provoque la prise instantanée et le durcissement très rapide du ciment, possède une grande capacité d'adhésion.

SIKA — 3 à prise rapide

pour étanchements de joints perméables de toute maçonnerie, spécialement de tunnels, galeries, puits, ponts, passages souterrains. Obturation de fissures et accélération de la prise du béton.

SIKA — 4 à prise rapide

pour étanchement de faibles infiltrations et surfaces très humides suintantes.

SIKA — 4a à prise rapide

pour béton et crépi contre l'action des eaux agressives.



Tous renseignements par les fabricants

GASP. WINKLER & C^{ie}, ZURICH-ALTSTETTEN

FABRIQUE DE PRODUITS CHIMIQUES POUR LA CONSTRUCTION

reymond

Ateliers de Photogravure

19, Avenue Vinet

LAUSANNE

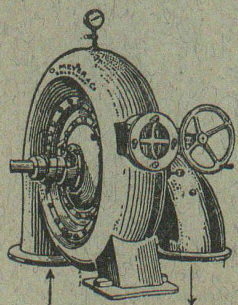
Tél. 2 39 40

..... à votre service pour l'exécution parfaite et rapide de vos

clichés

O. Meyer & Cie, Soleure

Fabrique de machines et moulins à blé

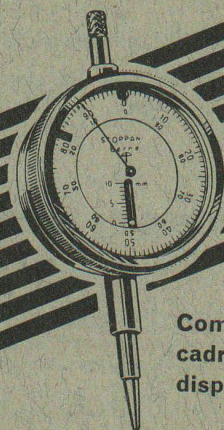


Turbines Francis

en chambre d'eau
ou à bêche spirale

Turbines Pelton

STOPPANI



Comparateurs à
cadran et à
dispositif

STOPPANI S.A. BERNE