

Zeitschrift: Bulletin technique de la Suisse romande
Band: 73 (1947)
Heft: 8: Foire suisse de Bâle, 12-22 avril 1947

Werbung

Nutzungsbedingungen

Die ETH-Bibliothek ist die Anbieterin der digitalisierten Zeitschriften auf E-Periodica. Sie besitzt keine Urheberrechte an den Zeitschriften und ist nicht verantwortlich für deren Inhalte. Die Rechte liegen in der Regel bei den Herausgebern beziehungsweise den externen Rechteinhabern. Das Veröffentlichen von Bildern in Print- und Online-Publikationen sowie auf Social Media-Kanälen oder Webseiten ist nur mit vorheriger Genehmigung der Rechteinhaber erlaubt. [Mehr erfahren](#)

Conditions d'utilisation

L'ETH Library est le fournisseur des revues numérisées. Elle ne détient aucun droit d'auteur sur les revues et n'est pas responsable de leur contenu. En règle générale, les droits sont détenus par les éditeurs ou les détenteurs de droits externes. La reproduction d'images dans des publications imprimées ou en ligne ainsi que sur des canaux de médias sociaux ou des sites web n'est autorisée qu'avec l'accord préalable des détenteurs des droits. [En savoir plus](#)

Terms of use

The ETH Library is the provider of the digitised journals. It does not own any copyrights to the journals and is not responsible for their content. The rights usually lie with the publishers or the external rights holders. Publishing images in print and online publications, as well as on social media channels or websites, is only permitted with the prior consent of the rights holders. [Find out more](#)

Download PDF: 15.02.2026

ETH-Bibliothek Zürich, E-Periodica, <https://www.e-periodica.ch>

Société Suisse des Explosifs

Usine et siège à **GAMSEN** près Brigue (Valais)

Explosifs de sûreté :

GAMSITE et SIMPLONITE

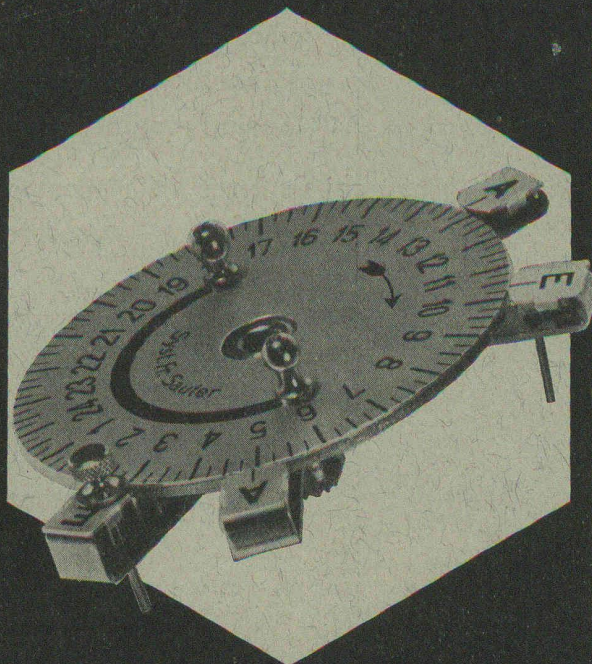
Dynamites à tous dosages
Dynamite „Antigel“
Mèches et Détonateurs

Tous accessoires pour le tir des Mines
Nitropentaérythrite, Cordeau détonant

Télégrammes : „Explosifs-Brigue“

Téléphone : 3.11.81 Brigue
3.11.82

SAUTER



Interrupteurs horaires
avec dispositif de commande normalisé

Fabrique d'Appareils Electriques Fr. Sauter S.A. Bâle

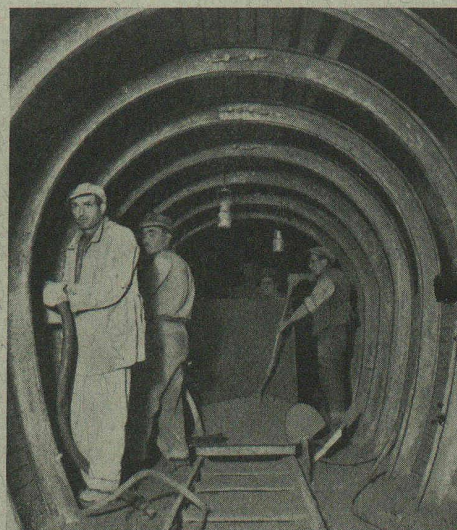


Passerelle sur rue: OLMA St. Gall, 1944.
Constructeurs: Osterwald et Bischof, St. Gall.

Collages résistants aux intempéries, réalisés
avec Mélocol.

Mélocol

CIBA Société Anonyme, Bâle



**ENTREPRISE GÉNÉRALE
DE TRAVAUX PUBLICS**

R. BELLORINI FILS

Fondée en 1890

Terrassements - Ponts - Tunnels - Sondages
Mines - Injections - Gunite
Bâtiments industriels

Lausanne

Ch. de Bellevue 27

Tél. 482 98

Les **parafoudres "Revar"**

grâce à leur **grande capacité d'écoulement** et leur **petite tension résiduelle**

protègent à coup sûr vos installations contre les surtensions atmosphériques !

Utilisez les

PARAFOUDRES "REVAR" **OERLIKON**

Tensions nominales 0,2 à 220 kV

Capacités d'écoulement 4 000 A
et 10 000 A



A LA FOIRE SUISSE
D'ÉCHANTILLONS 1947

Stand 1382
Halle V
Tél. (061) 514 51

vous trouverez une série
de parafoudres "REVAR"

ATELIERS DE CONSTRUCTION OERLIKON, ZURICH. TÉL. (051) 46 85 30

Bureau de Lausanne : Avenue J.-J. Mercier 7 — Tél. (2 35 21)

ACBAR

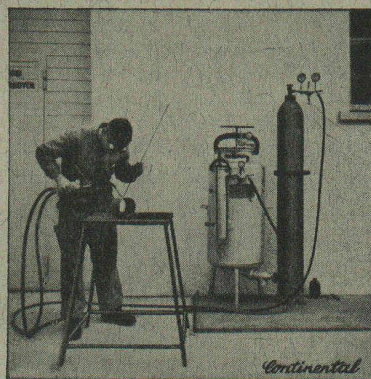
la commande
individuelle
moderne pour
machines de
tous genres



éprouvée de longue date dans des milliers d'entreprises industrielles de toutes branches.

Rapports de démultiplication jusqu'à 100 000 : 1. Construction axiale, fonctionnement silencieux, ne demandant aucun entretien.

Engrenages **ACBAR** et Constructions mécaniques
Fridolin Michel-Dietelm & Co., UERIKON-ZURICH



Démonstration
de tous

les appareils
et accessoires
pour

souder
braser
découper

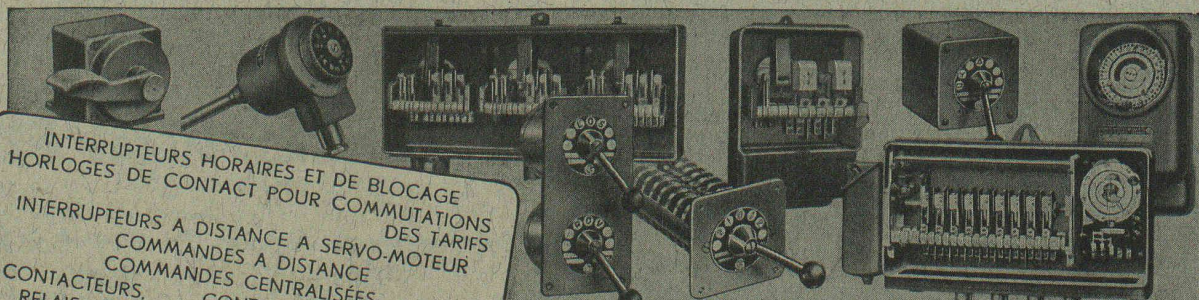
à l'autogène

à la Foire d'Echantillons
à Bâle

Halle VI - Stand 1637

CONTINENTAL S. A. de Lumière et Constructions Mécaniques

DUBENDORF (Zurich) Tél. (061) 93 47 77



INTERRUPTEURS HORAIRES ET DE BLOCAGE
HORLOGES DE CONTACT POUR COMMUTATIONS DES TARIFS
INTERRUPTEURS A DISTANCE A SERVO-MOTEUR
COMMANDES A DISTANCE
COMMANDES CENTRALISÉES
CONTACTEURS, CONTACTEURS MOTORISÉS
RELAIS A CONTACT, RELAIS TEMPORISÉS
INTERRUPTEURS A MAIN SPÉCIAUX
RÉGULATEURS ET INTERRUPTEURS DE TEMPÉRATURE

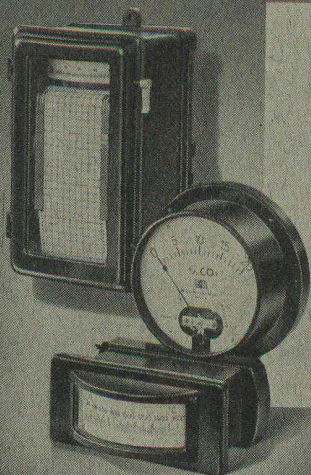
G 288

FR. GHIEMMETTI & Cie S.A.
FABRIQUE D'APPAREILS ÉLECTRIQUES
SOLEURE TELEPHONE: 21341



E-N

*Wärmetechnische
Messgeräte*



RAUCHGASPRÜFER
PYROMETER
WIDERSTANDS-
THERMOMETER
MENGENMESSER
für Wasser, Dampf, Gas etc.
ANZEIGE-GERÄTE
SCHREIBGERÄTE
FERNMESSANLAGEN
und dergleichen

Verlangen Sie bitte Prospekte

E-N

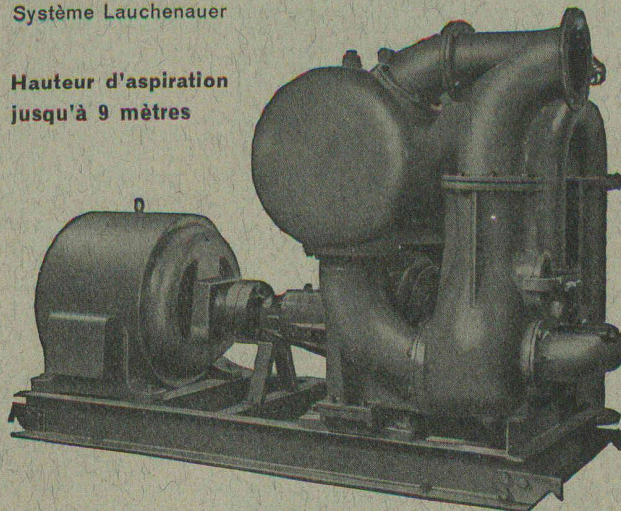
Electro-Norm A.G. Murten Schweiz

Fabrik wärmetechnischer Messgeräte

Pompes pour Entrepreneurs

à amorçage automatique, sans soupapes
Système Lauchenaer

Hauteur d'aspiration
jusqu'à 9 mètres



Débits de 1 à 500 litres/seconde. — Pas de soupape de pied, ni de clapet dans la tubulure d'aspiration. — Aucune pompe à vide de secours. — Réamorçage automatique immédiat, même si de l'air est entré dans le tuyau d'aspiration. — Pas de surfaces de joint présentant des frottements et s'usant, par conséquent insensibilité à l'action des limons, du sable et des graviers.

Ateliers de Construction s/ Sihl A.
Zurich

Fondés en 1871

Tél. (051) 23 35 14

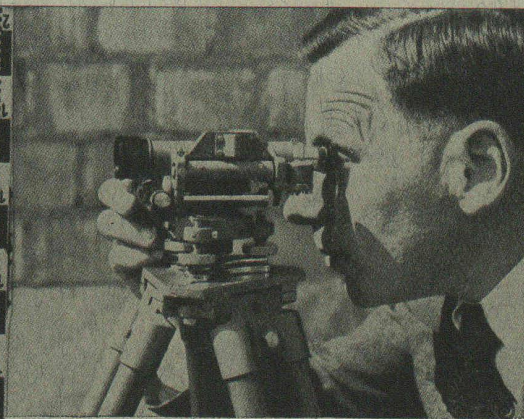


OTTO FISCHER SA
ZURICH 5

SIHLQUAI 125 TÉL. (051) 23 76 62

*Articles
électrotechniques
en gros*

Foire de Bâle, Halle V, Stand 1288



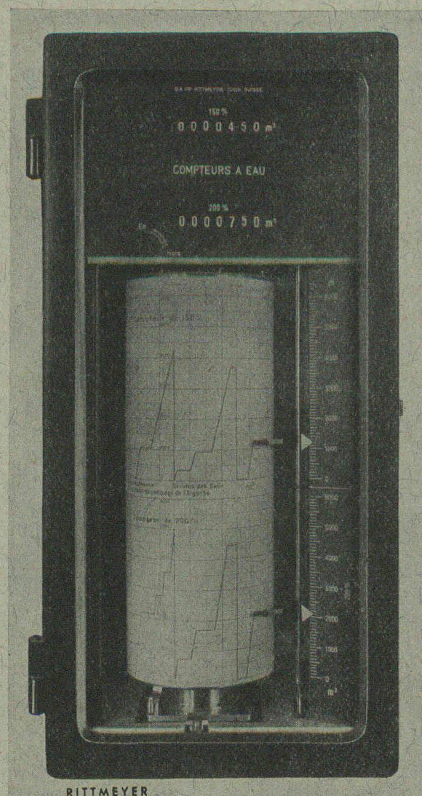
**NIVEAUX A LUNETTE
THEODOLITES**

Tous les types sont exposés
à la Foire d'Echantillons à Bâle
12-22 avril 1947

Halle III b 2^{me} étage Stand No 2635

S. A. de vente des Instruments de Géodésie
Henri WILD, HEERBRUGG Tél. (071) 724 33

WILD
HEERBRUGG



**Pour les services
d'alimentation
en eau et
d'assainissement**

Conjoncteurs - lim-
nimètres à flotteur ;
centres automati-
ques effectuant :
l'enregistrement à
distance des ni-
veaux et des débits,
la télécommande et
le contrôle enre-
gistré des pompes
et des organes de
réglage en fonction
des niveaux et du
tarif ou d'un pro-
gramme. Protec-
tion automatique de
pompes. Vannes à
télécommande
pour réserves con-
tre l'incendie, etc.
Déversoirs de jau-
geage, canaux
Venturi.

**Jaugeurs Venturi
à lecture directe
et à distance :**

Enregistreurs de
débits momenta-
nés pour comp-
teurs Woltman.

FRANÇOIS RITTMEYER S. A. ZOUG

Atelier de construction d'appareils pour le service des eaux



**PORTES +
FENÊTRES
NORMALISÉES
GOEHNER**

abaissent le coût de construction

Pour tous renseignements adressez vous à

ERNEST GOEHNER S.A. ZURICH tél. (051) 24 17 80

Repr. pour la Suisse Romande: **NORBA S.A.R.L.**
Case postale 114, Gare Cornavin, tél. (022) 2 55 54

Linoléum

Giubiasco

Foire d'Echantillons

Halle VIII

Stand 2951

**Voyez aussi les exemples d'applications de nos produits dans les stands
des Maisons :**

Anliker Langenthal A.G.

Basler Möbelhandwerk

Idealheim A.G. Basel

Franz Sproll Bern

DOCUMENTATION

Pour toutes précisions concernant cette rubrique (classification, mode d'emploi, liste des revues), voir « Avis à nos lecteurs » et « hors-texte » du « Bulletin technique » du 27 octobre 1945.

Matériaux, Energie.

- BT 325 620.171
Méthodes scientifiques de laboratoire pour la conception, la vérification et l'auscultation des ouvrages. M. DURIEZ.
Mém. Soc. Ing. civils France. 4, 5/45. 24 pages, 17 fig.

Exposé des principes et description des méthodes suivantes :
1. Méthodes photoélastométriques pour la détermination des formes d'ouvrage les plus adéquates et la détermination des contraintes sur modèles réduits transparents.

2. Extension de ces méthodes à la mesure des contraintes sur le matériau réel ou sur l'ouvrage lui-même (pastilles Tesar, appareil Mabboux).

3. Auscultation des ouvrages par les témoins sonores de M. Coyne : détermination précise des retraits, des dilatations.

4. Application de la piézoélectricité pour la détermination d'efforts à variations très rapides.

5. Méthode de M. Dantu (utilisation de la déformation des images par réflexion) pour déterminer la flexion des plaques et son application à certains problèmes de chocs ou de vibrations.

Mécanique appliquée.

- BT 326 621 — 252.1
Calcul de l'épaisseur d'un tambour à câble. J. TACHE.
Bull. tech. At. Constr. mécan. Vevey. 1/46. 14 p., 7 fig.

Le diamètre d'un tambour à câble est en général imposé par la grosseur et la souplesse du câble, tandis que sa longueur dépend de celle du câble.

L'épaisseur du tambour est choisie d'après les sollicitations mécaniques auxquelles le tambour est soumis. L'auteur mentionne brièvement les trois sollicitations les plus connues — torsion, flexion, compression — et étudie en détail celle, habituellement ignorée bien que très importante, relative aux déformations circulaires du tambour. Il établit des formules générales pour les tambours à simple et à double enroulement et termine par un exemple numérique.

- BT 327 621.165.6 : 621.161
Brown Boveri Abdampfturbinen erhöhen die Leistung oder verringern den Brennstoffverbrauch von Kolbendampfmaschinen. R. SCHMID.
Rev. Brown-Boveri. 3/46. 4 pages, 7 fig.

Pour les bateaux de faible et de moyenne puissance, on utilise encore dans bien des cas des machines à vapeur à pistons, étant donné qu'elles sont faciles à manœuvrer et nécessitent peu d'entretien. Le montage d'une turbine à vapeur d'échappement Brown Boveri permet une économie de combustible de toute l'installation de 20 à 25 % ou une augmentation de la puissance à l'hélice de 25 à 35 %. Les frais occasionnés par l'installation de turbine peuvent être rapidement amortis grâce à l'augmentation des recettes pour les marchandises ou une réduction des frais de combustible.

Electrotechnique.

- BT 328 621.311.21 (494)
Une amélioration du pouvoir d'accumulation des lacs de Joux et Brenet. J. GALAME et C. PASCHOUD.
Bull. techn. Suisse rom. 5/1/46. 5 pages, 14 fig.

Ces deux lacs, utilisés comme bassins d'accumulation, présentent une perméabilité imparfaite de leur cuvette. Or, les pertes diminuent considérablement quand baisse le niveau du lac Brenet. On fut ainsi conduit à régler séparément les niveaux des deux lacs qui étaient simplement communicants. Pour des raisons pratiques et économiques, on adopta le système de réglage suivant : bouchage du chenal actuel sauf à y ménager un déversoir de crues ; nouvelle liaison entre les deux lacs comprenant ouvrage de prise avec vanne à glissière, galerie de communication avec puits de visite et tête aval, et tronçon de canal entre palplanches en bois. Dépense : 400 000 fr. Augmentation de la production annuelle d'énergie : 5 à 12 millions de kWh, suivant les années.

- BT 329 621.316.57.064.25
Der neue ölarme Schnellschalter Typ V für Nennspannungen 10... 30 kV. A. BALLY.
Bull. Oerlikon. 2/46. 6 pages, 12 fig.

L'auteur décrit les nouveaux disjoncteurs rapides à faible volume d'huile, type V, pour des tensions nominales de 10 à 30 kV et montage à l'intérieur. Ces disjoncteurs à grand pouvoir de coupure complètent la série des disjoncteurs à faible volume d'huile, type TOF, pour tensions plus élevées.

Le disjoncteur-commutateur à faible volume d'huile, type VB, ressort du disjoncteur type V par la simple addition d'une seconde chambre de couplage. Cet appareil trouve un champ d'application idéal dans les installations de réglage d'induction où il remplace les deux interrupteurs, accouplés mécaniquement, destinés à raccorder au réseau et d'en séparer les régulateurs d'induction.

LA FÉDÉRALE

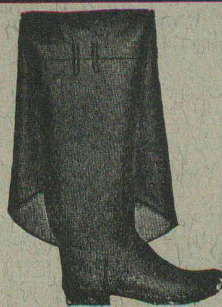
COMPAGNIE ANONYME D'ASSURANCES

ZURICH

Fondée en 1881

Incendie, Vol, Dégâts des Eaux,
Bris des Glaces, Auto-Casco,
Transport, Valeurs,
Crédit, Caution

ASSURANCES



Bottes caoutchouc

40 cm. et 90 cm. de haut
pour drainage, génie civil, etc.

Tuyaux caoutchouc

pour compresseurs, eau, pompes
d'aspiration et refoulement, etc.

Vêtements imperméables

Feutres

Courroies pour transporteurs

Planchers en caoutchouc

BECK Frères Articles en caoutchouc

MAISON FONDÉE EN 1903

Rue Centrale 2

LAUSANNE

Tél. 2 41 64

BIDURIT

BURINS DE DÉCOLLETAGE
MEULES À ROULER
CANONS FIXES ET
RÉGLABLES
FRAISES À UNE DENT

d'une exécution
parfaite



TRÉFILÉRIES RÉUNIES S.A. BIENNE
Département métal dur / Téléphone 2 74 11

Foire d'échantillons Bâle

Halle XIII, Stand 4562

Technicien-dessinateur en génie civil

possédant bureau technique et installation héliographique, entreprendrait pour bureaux de constructions : Travaux de dessin pour béton armé, plans de coffrages, d'armatures, listes de fers.

Bureau technique, Ancien Moulin 18, Montreux.



Le dessin exécuté avec
nos crayons N° 777
ou mines N° 6077
donne l'hélio idéal.

Génie.

BT 330

Der Strassenrand.
Strasse u. Verkehr.

12/4/46.

11 pages, 40 fig.

625.733/734

J. SCHNEIDER.

Revue de nombreuses dispositions appliquées avec succès et destinées à rendre la circulation sûre tout en améliorant l'aspect des chaussées.

Parmi les questions examinées par l'auteur, citons : les heurts dans l'aspect du profil du fait du relèvement des virages et de déviations sur voies secondaires ; les variations de direction du tracé en plan ; des remarques sur le bain de mortier de pose des bordures ; l'évacuation des eaux, notamment sur les routes en régions accidentées ; la forme des garde-corps en bordure des routes ; les bornes ; la banquette et son revêtement ; la largeur des pistes de circulation.

BT 331

Erdbeben und Talsperren.

Cours Eau En.

3, 4/46.

1 page.

550.34 : 627.82 (494)

X.

Compte rendu d'une enquête effectuée auprès des exploitants des grands barrages suisses sur les effets éventuels de la secousse sismique du 25 janvier 1946 : alors que la région du Valais central a, d'une manière générale, été durement touchée, les barrages n'ont pas été sensibles à la secousse.

Chimie industrielle.

BT 332

Le four électrique dans l'industrie céramique de la région de Maubeuge.

Rev. Chauffage électrique.

3, 4/46.

3 pages, 1 fig.

621.365.413 : 666.6

R. S.

Après un rappel des anciennes méthodes de fabrication des carreaux de faïence avec tous leurs inconvénients, l'auteur expose que les premiers fours électriques industriels furent mis en service dans le Nord en 1938 seulement ; les fours électriques existant antérieurement étaient destinés à effectuer des essais de laboratoire et des mises au point de détail. Il donne les caractéristiques du four de cuisson d'émail sur carreaux et du four pour la cuisson de carreaux bruts (biscuit) ; il indique les résultats obtenus et montre les avantages du four électrique par rapport aux anciens types.

BT 333

Reflexionsmessungen an Aluminium und Aluminiumlegierungen.

Schweiz. techn. Z.

1/8/46.

6 pages, 6 fig.

535.312.08 : 669.71

R. FICHTER.

Etude de la réflexion des rayons lumineux par l'aluminium et par ses alliages. Description d'un appareil de mesure du pouvoir réfléchissant du métal. Influence du traitement des surfaces réfléchissantes, du stockage à l'abri des intempéries et de la corrosion par des solutions salines. Comparaison du pouvoir réfléchissant de l'aluminium à celui d'autres métaux ; description de la façon dont il se modifie en fonction de la longueur des ondes lumineuses.

Importance de cette propriété de l'aluminium au point de vue technique : isolation thermique, réflecteurs, etc.

Industries diverses.

BT 334

El problema de la humedad y temperatura, ambientes en las modernas fabricas de tabaco.

Dyna.

3/46.

10 pages, 4 fig.

663.97

J. B. FLORENZA.

L'humidité et la température ambiantes jouent un rôle particulièrement important dans les fabriques modernes de tabac. L'auteur examine l'influence de ces facteurs sur le tabac proprement dit, sur les produits de fabrication (cigares, cigarettes, etc.) et enfin les répercussions qu'ils peuvent entraîner sur l'état sanitaire du personnel des fabriques.

Construction, Architecture.

BT 335

L'exécution d'un mur d'essai en béton de terre stabilisé à Ivry.

Inst. techn. Bât.Trav". publ. D.13.

30/1/46.

7 pages, 13 fig.

693.3

M. GREZEL.

Le béton de terre stabilisé pouvant être utilisé pour la reconstruction de villages dévastés et pour certains travaux d'urbanisme rural, il a paru opportun d'effectuer un mur d'angle avec ce matériau, afin d'expérimenter les meilleures conditions pratiques de sa mise en œuvre et vérifier son comportement lorsqu'il est soumis à l'action des agents atmosphériques et à l'épreuve du temps.

L'auteur rend compte des essais préliminaires de laboratoire (teneur en eau, granulation, durabilité, écrasement, mise en œuvre, enduits) et des expériences faites sur le mur d'essai (coffrage, bétonnage, décoffrage, exécution de la couverture et des enduits, observations ultérieures). Ses conclusions sont que, convenablement chaîné et mis en œuvre, le béton de terre stabilisé convient pour les murs porteurs intérieurs et extérieurs moyennant certaines précautions : épaisseur suffisante, couverture avec auvent, isolation du sol par fondations et soubassement, dosage en ciment 125 kg/m³ au minimum.

CONDITIONNEMENT D'EAU

Désacidification

Défermentation

Elimination de la rouille

Formation de la couche protectrice évitant la corrosion

PAR

MAGNO

SUISSE



HYDRO-MAGNO

Société anonyme pour l'hydrologie

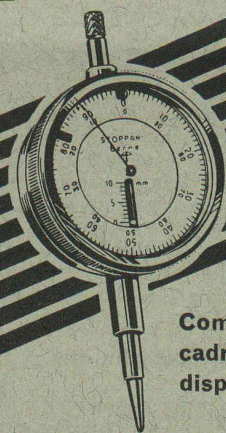
BEX (Vd)

Tél. 5 22 19

Siège social : Genève

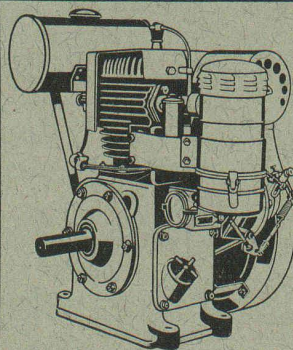
Foire de Bâle, Stand No. 1069

STOPPANI



Compartiments à
cadran et à
dispositif

STOPPANI S.A. BERNE



Douglas

le moteur à 1 cylindre de grande capacité ; très maniable avec régulateur automatique, 4 temps, refroidissement à l'air, économique en benzine.

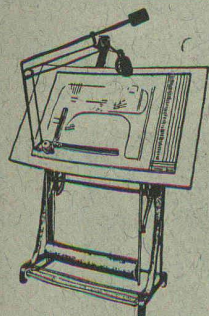
L'aide consciencieuse pour

L'AGRICULTURE ET L'ARTISANAT

4,5 - 5,5 et 6,3 HP

Renseignements et offres par

GEISER DÉTAIL S.A. LANGENTHAL Tél. 063 6 042 5/26

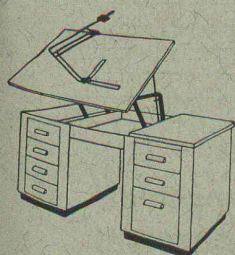
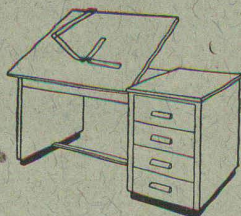


Tables à dessiner RWD

avec planches à dessiner
et machines à dessiner.

Pupitres à dessiner L'architecte

4 types



Pupitres à dessiner HOVEKO

En vente dans les magasins spécialisés



Dietikon-Zürich — Suisse

Fabrique de machines - Fonderie - Fabrique de meubles

LIGNUM

UNION SUISSE EN FAVEUR DU BOIS

OFFICE ROMAND

Téléphone 5 40 18 — **NEUCHÂTEL** 4, r. des Epancheurs

Renseigne gratuitement et d'une façon objective sur toutes les questions touchant le bois

Offre ses conseils pour toutes les constructions en bois

Groupe tous les milieux intéressés à la production, au commerce et à l'industrie du bois

CONCOURS D'ARCHITECTURE

L'administration de

la **Maison de repos des cercles de Grandson et Concise** ouvre un concours d'architecture en vue de la construction d'un immeuble à l'usage de la Maison de repos, sur sa propriété à Grandson.

Ce concours est réservé aux architectes suisses établis dans le canton de Vaud depuis une année au moins à la date de l'ouverture du concours.

Le programme peut être obtenu dès le 15 avril à l'Administration de la Maison de repos, Monsieur le Syndic H. Guignet à Grandson, contre un dépôt de Fr. 10.—.

SPRECHER & SCHUH

expose à la **FOIRE DE BALE**

Halle V Stand 1304

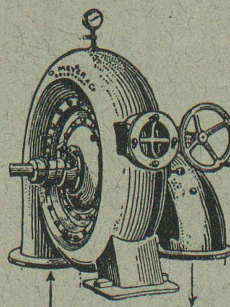
les NOUVEAUTÉS suivantes :

- Sectionneur haute tension à deux colonnes isolantes.
- Parafoudres pour réseaux à haute tension.
- Commande à main pour enclenchement brusque de disjoncteurs à haut pouvoir de coupure sur court-circuit.
- Commande à air comprimé pour sectionneurs.
- Relais secondaires à maxima d'intensité et à temps indépendant.
- Bouton poussoir suspendu, modèle pour commande d'appareils de levage.
- Commandes à distance par contacteurs.
- Coupe-circuit haute tension à haut pouvoir de coupure.

Fabrique d'appareillage électrique

SPRECHER & SCHUH S. A.
AARAU

O. Meyer & Cie, Soleure
Fabrique de machines et moulins à blé



**Turbines
Francis**

en chambre d'eau
ou à bêche spirale

Turbines Pelton

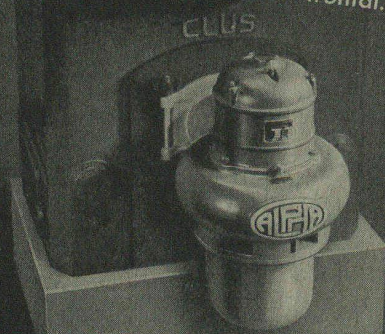
Heliographies-Reproductions A. Keller, Bienne

Rue du Contrôle, 8
Tél. 2.59.44

Brûleur à mazout ALPHA

Puissances :
ALPHA I 15 - 80.000 cal.
ALPHA II 80 - 160.000 cal.

Complètement automatique, silencieux,
 économique, pour petites installations
 de chauffage et services d'eau chaude.
 Combustion complète, sans fumée ni
 odeur, des huiles lourdes bon marché.
 Montage sur n'importe quelle chaudière
 sans changement de l'élément frontal.



CUENOD

Ateliers des Charmilles S. A. - Usine de Châtelaine - Genève

FOIRE DE BALE : Halle VI, Stand 1570

Pièces de mécanique

Décolletage courant et de précision

Visserie - Robinetterie

Spécialistes pour séries moyennes et
 petites

Sam

S. A. **GENÈVE - ACACIAS**

26, rue des Usines - Téléph. 4 23 37

FOSSES DE CLARIFICATION

système breveté Hoffmann

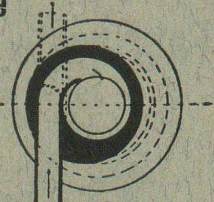
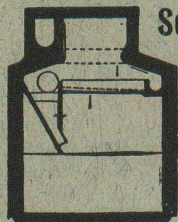
Séparation automatique

très rapide
 Installations
 de différentes grandeurs

Seiling, Berne

Eisenbeton AG.

Tél. 5 00 19



A VENDRE

env. 20 tonnes de vieux plomb (pur) refondu en
 saumons.

Offres à

EXPLOSIFS S. A., Case BRIGUE (Valais)

SFJ

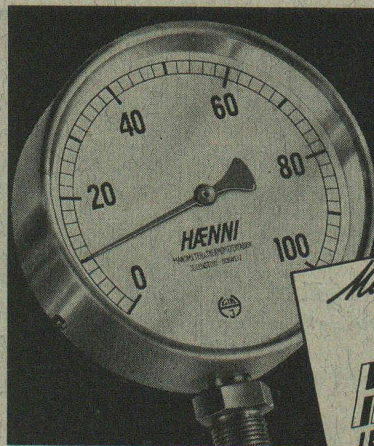
Präzisions-
 Schleifspindeln



Für

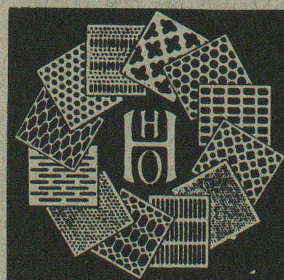
Innenschliff
 Außenschliff
 Planschliff

J.G. KIENER & WITTLIN % BERN



Manomètres
 Thermomètres
 Hygromètres
HÄNNI & CO. S. A.
 JEGENSTORF-BERNE

Tôles perforées



H. HEER & C°
 OLTEN

CLICHES & PHOTOLITHOS
R. HENZI & CO. S. A.
 BERNE

Tél. (031) 2 15 71

FONDERIE ALUMINIUM E. BOBST

Malley - Lausanne

Tél. 4 89 36 - Appart. 2 08 51

Giroud & Perrenoud

ASPHALTAGES

LINOLÉUMS

Planchers sans joints

Rue Centrale 25 - Lausanne

TÉL. 220 40

Baumgartner

& Cie S.A.

PAPIERS

LAUSANNE

Tél. 2 45 82

ZURICH

Tél. 23 74 70



Les toitures Muttenez

Comme toitures durables à une seule couche, pour couvrir des halles, des ateliers, des remises ou hangars ainsi que des poulaillers, clapiers ou autres constructions en bois, dont l'inclinaison du toit peut être aménagée à volonté, nous recommandons l'emploi des **Rexitect et Teerit cartons bitumés durables**, avec revêtement en pierres naturelles colorées.

La pose des rouleaux et l'étanchéité des couvre-joints sont simplifiées par le système CTW.

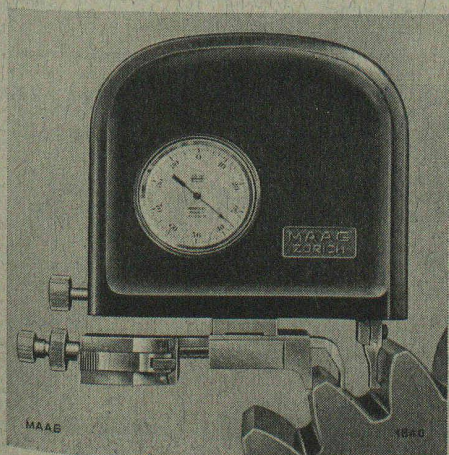
Demandez nos prospectus et bulletins techniques

USINES TECHNICO-CHIMIQUES S.A. MUTTENZ-BALE TÉLÉPHONE (061) 9 30 22

Dépôts: LAUSANNE 1, Métropole Bel-Air Tél. 3 20 13
BERNE 22, Balmweg Tél. 5 12 10

ZURICH 36, Giesshübelstrasse Tél. 27 97 40
ST-GALL 2, Centralstrasse Tél. 2 61 65

S. A. DES ENGRENAGES MAAG, ZURICH



A la Foire de Bâle nous vous montrons sur notre stand
No. 1614 (Halle VI) des

Machines à tailler les engrenages

Machines à rectifier les engrenages

Appareils à contrôler les engrenages

Pompes à engrenages de précision

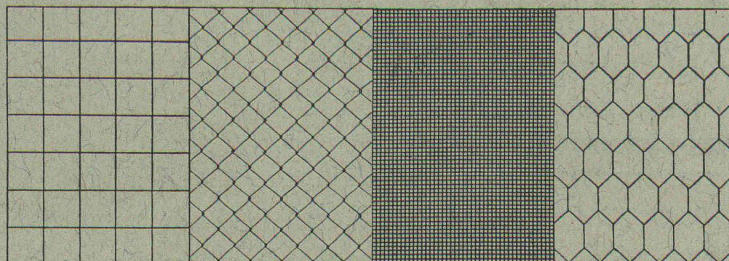
Engrenages en tout genre

← Appareil à mesurer le pas des engrenages, type TME



FIL DE FER ZINGUÉ

pour la confection de treillis
et d'autres articles en fil de fer



SOCIÉTÉ ANONYME
DES FORGES ET USINES DE MOOS
LUCERNE

Nous fournissons toutes sortes de fils de fer pour la confection de treillis et toiles métalliques. Nous livrons également des fils d'acier pour reliure, étampage et frappe à froid, fils de fer pour fleuristes et pour la construction de machines.

Omégol

protège le bois

contre les effets des intempéries

Prospectus et échantillon gratuits

USINES OMEGA S. A. REINACH - BALE - Tél. 6 22 07

MARQUES · MODÈLES · RECHERCHES · EXPERTISÉS

BREVETS D'INVENTION

Edmond Rauber

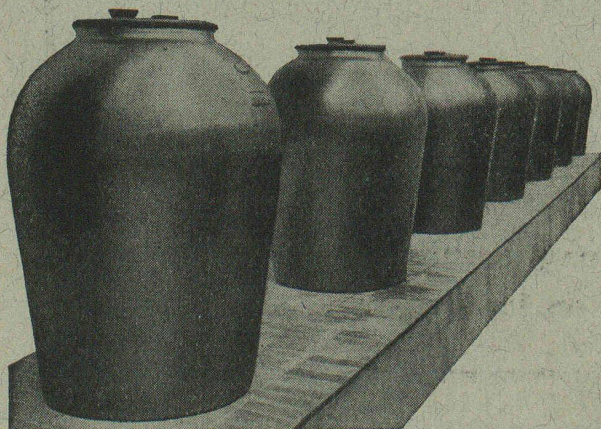
ING. DIPL. E.P.F.

CONSEIL EN MATIÈRE DE PROPRIÉTÉ INDUSTRIELLE

9, av. Marc-Monnier

GENÈVE

Téléphone 53188



Récipients - Appareils - Tuyauteries - Revêtements
Robinets - Pompes - Ventilateurs - Tours d'absorption

en **Grès d'Embrach** garanti anti-acide

Grès chimique très résistant aux acides.

Embrachit résistant aux variations de température.

Thermosil à haute conductibilité thermique.

Embrit pour isolateurs électriques et articles à haute résistance mécanique.

Grès ordinaire pour le bâtiment et l'agriculture.

Fabrique de grès d'Embrach S.A. - Embrach (Zurich)
pour canalisation et l'industrie chimique Tél. (051) 96 23 21