

Zeitschrift: Bulletin technique de la Suisse romande
Band: 73 (1947)
Heft: 26

Werbung

Nutzungsbedingungen

Die ETH-Bibliothek ist die Anbieterin der digitalisierten Zeitschriften auf E-Periodica. Sie besitzt keine Urheberrechte an den Zeitschriften und ist nicht verantwortlich für deren Inhalte. Die Rechte liegen in der Regel bei den Herausgebern beziehungsweise den externen Rechteinhabern. Das Veröffentlichen von Bildern in Print- und Online-Publikationen sowie auf Social Media-Kanälen oder Webseiten ist nur mit vorheriger Genehmigung der Rechteinhaber erlaubt. [Mehr erfahren](#)

Conditions d'utilisation

L'ETH Library est le fournisseur des revues numérisées. Elle ne détient aucun droit d'auteur sur les revues et n'est pas responsable de leur contenu. En règle générale, les droits sont détenus par les éditeurs ou les détenteurs de droits externes. La reproduction d'images dans des publications imprimées ou en ligne ainsi que sur des canaux de médias sociaux ou des sites web n'est autorisée qu'avec l'accord préalable des détenteurs des droits. [En savoir plus](#)

Terms of use

The ETH Library is the provider of the digitised journals. It does not own any copyrights to the journals and is not responsible for their content. The rights usually lie with the publishers or the external rights holders. Publishing images in print and online publications, as well as on social media channels or websites, is only permitted with the prior consent of the rights holders. [Find out more](#)

Download PDF: 28.01.2026

ETH-Bibliothek Zürich, E-Periodica, <https://www.e-periodica.ch>

DOCUMENTATION

Extraits d'articles de revues suisses et étrangères reçues par le « Bulletin technique » et déposées à la Bibliothèque de l'Ecole polytechnique de l'Université de Lausanne, Avenue de Cour 29, où elles peuvent être consultées.

(N. B. — L'indice figurant en tête et à droite de chaque extrait est celui de la « Classification décimale universelle »).

Matériaux, Energie.

BT 485 620.172.215
Micromachine pour l'essai mécanique des fils métalliques et textiles. P. CHEVENARD.
Techn. moderne. 1, 15/11/46. 6 pages, 19 fig.

Au moyen d'un trépied à miroir, mobile autour d'un point fixe et composant les deux dilatations thermiques d'un barreau-éprouvette et d'un barreau-étalon pyrométrique, M. Chevenard a créé, il y a trente ans, le premier dilatomètre différentiel. Un semblable trépied optique, associé à un dynamomètre à ressort, a servi au même auteur à construire une série de micromachines pour l'essai des matériaux, notamment la traction des fils, des fibres et des rubans. L'auteur décrit la dernière d'entre elles et montre ses applications dans les industries métallurgique et textile : étude de phénomènes nouveaux tels que l'écroutissage dans les métaux et la structure des fibres de nylon.

Mécanique appliquée.

BT 486 621.24
Tendances et perfectionnements récents dans le domaine des turbines hydrauliques. L. ARMANET.
Schweiz. techn. Z. 20, 27/6/46 et 4/7/46. 18 pages, 26 fig.

Après quelques considérations générales sur l'accroissement de rendement des turbines et sur l'extension du domaine d'utilisation des divers types de turbines, l'auteur décrit quelques perfectionnements constructifs apportés aux machines hydrauliques. Il termine en exposant certaines particularités des dispositifs de réglage de la vitesse.

BT 487 621.564.25
Propriétés thermodynamiques du chlorure de méthylène (CH_2Cl_2). L.-S. DZUNG.
Rev. Brown Boveri. 6, 7/46. 5 pages, 5 fig.

L'élaboration des projets d'installations de thermo-pompes nécessite la connaissance approfondie des propriétés physiques et des états thermodynamiques des principaux fluides frigorigènes. L'étude du chlorure de méthylène a permis d'établir un système d'états de ce corps ainsi qu'un diagramme entropie-température. L'auteur a résumé les caractéristiques de ce fluide en un système cohérent et compatible avec les formules thermodynamiques de base.

Une bibliographie complète cet article.

Electrotechnique.

BT 488 621.317.761 : 621.3.072
Présentation d'un nouveau type de fréquencesmètre et son application au réglage fréquence-puissance. F. ESCLANGON.
Bull. Soc. française Electriciens. 1/47. 10 pages, 3 fig.

Ce fréquencesmètre est une application du pont de résonance à courant alternatif. Il s'agit d'un pont de Wheatstone comprenant dans trois branches des résistances pures et dans la quatrième un circuit résonnant-série. Par sa grande sensibilité, cet appareil peut remplacer les tachymètres dans les régulateurs de vitesse des alternateurs des centrales, et permettre, sans doute, l'application généralisée du réglage fréquence-puissance à statisme virtuel. L'asservissement du régulateur au wattmètre d'interconnexion peut se faire simplement en adjoignant au circuit résonnant du fréquencesmètre une self variable asservie au wattmètre.

BT 489 621.332.333.2
La costruzione in curva della catenaria per linea di contatto. A. PATRASSI.
Energia elettrica. 1/47. 9 pages, 21 fig.

Exposé du calcul des suspensions caténaïres simples, comprenant un câble porteur et un fil de contact, dans les courbes. Méthode du polygone funiculaire et méthode de Jorstad basée sur la proportionnalité existant entre les poids et les tensions du fil de contact et du câble porteur.

BT 490 621.396.619.1
Moderne Modulations-Systeme. P. GÜTTLINGER.
Bull. Ass. suisse Electriciens. 15/6/46. 6 pages, 18 fig.

Le développement de la technique de la haute fréquence dans le domaine des ondes courtes a ouvert un vaste champ d'applications. Des procédés de modulation exigeant une large bande de fréquence, tels que la modulation de fréquence et la modulation de temps, deviennent d'actualité. Ces nouveaux procédés de modulation ont l'avantage d'éliminer les effets des perturbations dans de grandes limites. L'article mentionne également d'autres systèmes combinés de modulation.

On demande pour le Secrétariat de l'Organisation Internationale de Normalisation (ISO)

ingénieur-mécanicien diplômé

Age environ 30 ans. Suisse français avec bonne connaissance anglais. Ecrire au Secrétaire général de l'ISO, 39 Route de Malagnou, Genève, en joignant curriculum vitae.

Pièces de mécanique

Décolletage courant et de précision

Visserie - Robinetterie

Spécialistes pour séries moyennes et petites

Sam

S.A. GENÈVE - ACACIAS

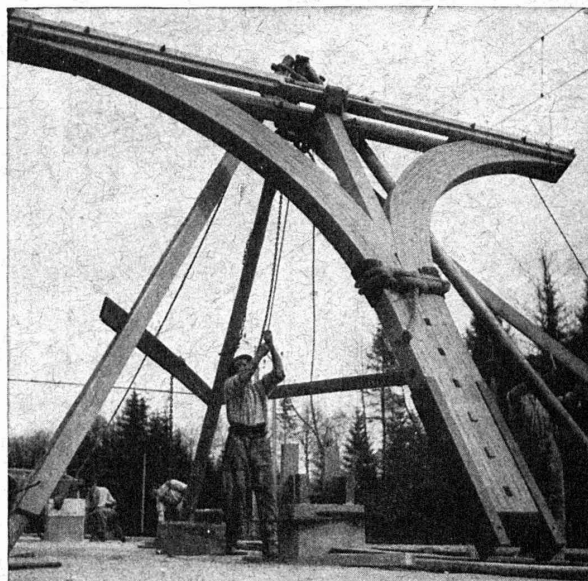
26, rue des Usines - Tél. 4 23 37

SAGRAVE S.A.

LAUSANNE Bureau : Qual Bellerive, Ouchy Tél. 2 29 97

Spécialité : **SABLES et GRAVIERS**
pour béton armé

Produits bruts et concassés, en toutes granulations, pour toutes applications, sable moulu tamisé à 2 mm pour crépissages fins, enduits et jointoyages.



Supports, « système Hetzer »,
pour le quai de la gare de Ramsei
Constructeur:
Gribi & Cie S.A., Berthoud

Collages imputrescibles avec

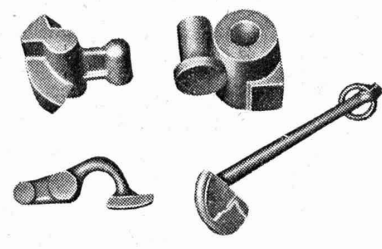
Mélocol

C I B A Société Anonyme, Bâle



Metallum Pratteln SA.
Pratteln

étain pur, soudure d'étain
métal antifricition, zinc, cuivre,
cuivre phosphoreux, nickel,
plomb, antimoine, cadmium
en baguettes et en anodes,
anodes de nickel etc.



Pièces estampées
de grande série pour tous usages

IMBACH & Cie, NEBIKON
FORGES
Téléphone (062) 851 08

ENTREPRISE GÉNÉRALE
TRAVAUX PUBLICS - BATIMENTS

GABELLA & Cie S.A.
INGÉNIEURS S. I. A.

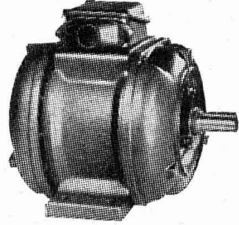
LAUSANNE - SÉBEILLON Tél. 3 28 41

**MEULES
DIAMANTÉES**

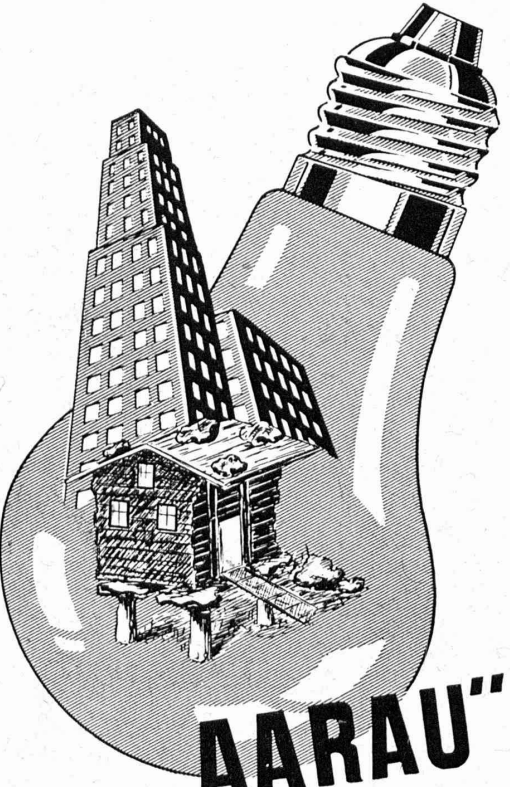
Outils diamantés
Outils métaux durs

Les Fils
d'Antoine Vogel
Pieterlen p/Bienne
Tél. (032) 7.71.44

Achat et vente de
Moteurs électriques
neufs et occasions



P. TRUNINGER
Ingénieur-électr. dipl.
Ateliers de constructions
électro-mécaniques
SOLEURE Tél. (085) 2 11 88



"AARAU"
partout

USINES DE LAMPES ÉLECTRIQUES
AARAU S.-A., AARAU

BREVETS D'INVENTION

MARQUES DE FABRIQUE · DESSINS · MODÈLES
CONSULTATIONS · EXPERTISES

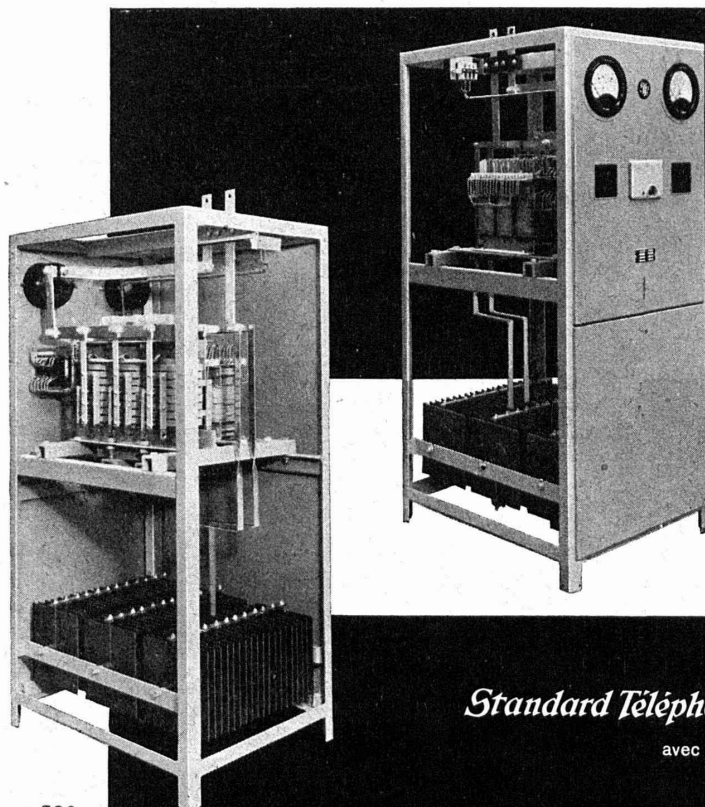

ANDRÉ SCHOTT INGÉNIEUR-CONSEIL
Bld. du Théâtre 5 GENÈVE TÉLÉPH. 50.398



Outils normaux
de tour
Fraises à pivot
en acier rapide
et avec
métal dur

Fabrique d'outils
de précision

IFANGER
EDOUARD IFANGER, USTER (SUISSE)

Redresseurs au sélénium
pour l'alimentation des bains galvanoplastiques
marche silencieuse, pertes minimales, entretien nul

Standard Téléphone et Radio S.A. Zurich
avec succursale à Berne

536

Constructions en métal léger et acier

COURTS DÉLAIS

Soudure - Tôlerie
Chaudronnerie - Serrurerie

F.-A. KOHLER, Yverdon

Rue d'Orbe 27 - Téléphone (024) 2.36.50

VILLE DE LAUSANNE

Concours d'architecture

La Municipalité de Lausanne ouvre un concours d'architecture pour l'étude d'un bâtiment à l'usage de

POSTE CENTRAL DE POMPIERS

Le concours, ouvert le 15 décembre 1947, sera fermé le 15 avril 1948.

Sont admis à concourir :

les architectes suisses, domiciliés dans le canton depuis un an au moins ;
les employés des architectes qui ne participent pas au concours, moyennant autorisation de leur patron.

Le programme de concours peut être consulté au Service des bâtiments de la Ville, Escaliers du Marché 2, 3^{me} étage, du 15 au 30 décembre 1947, de 8 à 12 h. Il sera remis aux concurrents, avec le plan de situation, après versement préalable de la finance de participation de Fr. 20.— en moins du Boursier communal, place de la Louve 2 (compte de chèques postaux : II. 395).

Lausanne, le 6 décembre 1947.

Municipalité de Lausanne.
Direction des Travaux.

Exposition permanente de la construction

LAUSANNE
12, Place Gare

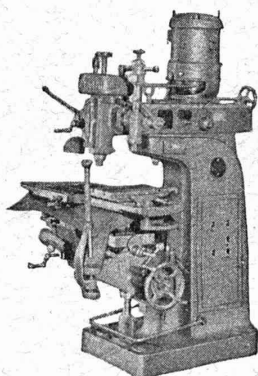
Toutes les nouveautés

Entrée libre
180 EXPOSANTS



OTTO FISCHER SA
ZURICH 5
SINQUAI 125 TÉL. (051) 23 76 62

Articles
électrotechniques
en gros



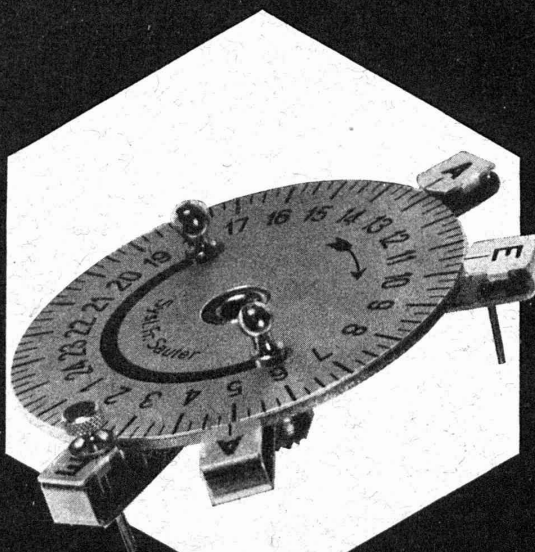
Fraiseuse à copier GORTON
table à copier sur roulements à billes
pour travaux moyens et lourds,
rapport de 1:1

Le représentant général pour la Suisse:

Walter Meier
MACHINES-OUTILS

MÜHLEBACHSTRASSE 11 ZÜRICH TELEPHONE (051) 32 72 20

SAUTER

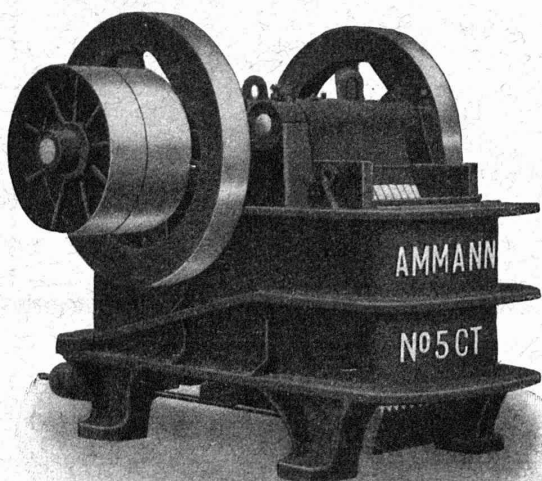


Interrupteurs horaires
avec dispositif de commande normalisé

Fabrique d'Appareils Electriques Fr. Sauter S. A. Bâle

J. A. Monsieur Marc Renaud, ing.
Les Tournelles "Ste-Croix"

CONCASSEURS



Broyeurs en tous genres

Transporteurs

Tamis vibratoires

Chargeuses automatiques

Rouleaux compresseurs

Matériel pour la construction et
l'entretien des routes

Pelles mécaniques sur chenilles

U. AMMANN S.A. Ateliers de construction LANGENTHAL