

**Zeitschrift:** Bulletin technique de la Suisse romande  
**Band:** 73 (1947)  
**Heft:** 25

## Werbung

### Nutzungsbedingungen

Die ETH-Bibliothek ist die Anbieterin der digitalisierten Zeitschriften auf E-Periodica. Sie besitzt keine Urheberrechte an den Zeitschriften und ist nicht verantwortlich für deren Inhalte. Die Rechte liegen in der Regel bei den Herausgebern beziehungsweise den externen Rechteinhabern. Das Veröffentlichen von Bildern in Print- und Online-Publikationen sowie auf Social Media-Kanälen oder Webseiten ist nur mit vorheriger Genehmigung der Rechteinhaber erlaubt. [Mehr erfahren](#)

### Conditions d'utilisation

L'ETH Library est le fournisseur des revues numérisées. Elle ne détient aucun droit d'auteur sur les revues et n'est pas responsable de leur contenu. En règle générale, les droits sont détenus par les éditeurs ou les détenteurs de droits externes. La reproduction d'images dans des publications imprimées ou en ligne ainsi que sur des canaux de médias sociaux ou des sites web n'est autorisée qu'avec l'accord préalable des détenteurs des droits. [En savoir plus](#)

### Terms of use

The ETH Library is the provider of the digitised journals. It does not own any copyrights to the journals and is not responsible for their content. The rights usually lie with the publishers or the external rights holders. Publishing images in print and online publications, as well as on social media channels or websites, is only permitted with the prior consent of the rights holders. [Find out more](#)

**Download PDF:** 26.01.2026

**ETH-Bibliothek Zürich, E-Periodica, <https://www.e-periodica.ch>**



# Bulletin Technique

## de la Suisse romande

Organe

de la Société suisse des ingénieurs et des architectes,

des Sociétés vaudoise et genevoise des ingénieurs et des architectes,

de l'Association des Anciens élèves de l'Ecole polytechnique de l'Université de Lausanne,  
des Groupes romands des Anciens élèves de l'Ecole polytechnique fédérale.

**GÉTAZ ROMANG ECOFFEY S.A.**

**TOUT  
POUR LA  
CONSTRUCTION**

### TRAVAUX de STAFF et de SCULPTURE

Décoration en staff dans tous les styles. — Plaques de staff armé. — Canaux de ventilation dans toutes les dimensions. — Pilastres et colonnes, etc., en staff dur.

Je sou mets volontiers mes offres pour l'exécution de tous les travaux, sur la donnée de plans ou de dimensions exactes.

*Mes ouvrages peuvent aussi être posés par tout bon plâtrier-gypcier de la place.*

**OTTO HABERER, BERNE, Sulgenauweg 40. — Succ. de l'ancienne Maison E. HABERER & Cie. — Tél. 5 20 28**

**SPÄLTI FILS & C<sup>ie</sup>**  
**VEVEY**

**Rue des Chenevières, 11**

**Téléphone 5.19.91 - 5.19.92**

**MAISON PRINCIPALE à ZURICH 5**

**Téléphone 3.66.23**

**Nous fabriquons :**

**Transformateurs,**

**Coffrets de manœuvre,**

**Batteries de coffrets de manœuvre,**

**Régulateurs de tension automatiques**

**« NIVO »**

**BREVETS d'INVENTION**

*la plus ancienne maison de Suisse :*

**Dérianz, Kirker & C<sup>ie</sup>**

**Genève  
14 rue du Mont-Blanc**

Pour vos annonces : **ANNONCES SUISSES S. A., Lausanne, Genève et Succursales**



Travaux publics  
Revêtements de chaussée  
Voies de chemins de fer industrielles  
Revêtements de sols en béton spécial et pavages en bois

**WALO BERTSCHINGER & C<sup>ie</sup> S. A.**

**LAUSANNE**

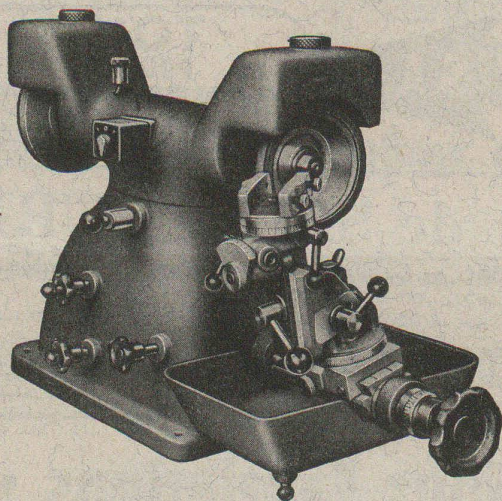
Avenue d'Ouchy 4

**TÉL. 3 35 18**

## VOMEDI

**Machine à affûter et à scier le métal dur**

Un petit chef-d'oeuvre de maniabilité d'une conception simple et économique.



Nous livrons des meules diamantées et des outils en diamant et en métal dur.

DEMANDEZ NOS PROSPECTUS SPÉCIAUX

**Les fils d'Antoine Vogel - Pieterlen**

Tél. 032 7 71 44

## COROMANT

**Fleurets de Mine**

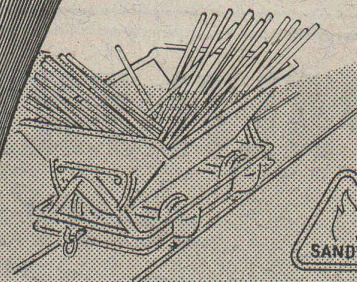
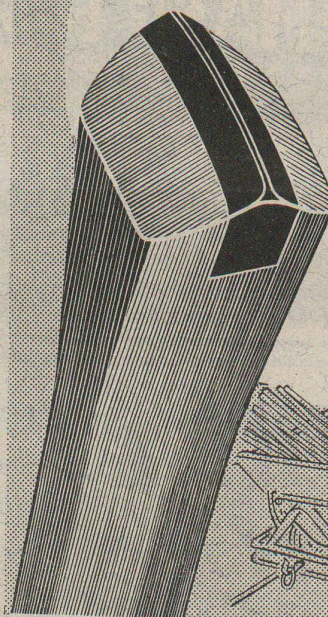
avec tranchants en

**Métal dur**

ne doivent plus être  
reforgés mais simplement  
affûtés à la meule

**NOTZ & Cie S. A.**

BIENNE 1



## GHIELMETTI



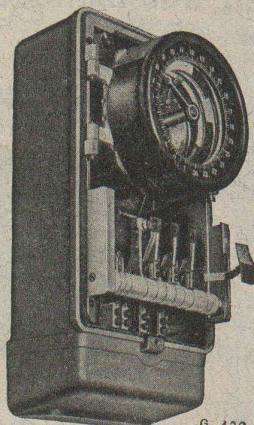
**Horloges à contact - Interrupteurs horaires**  
Interrupteurs à distance - Contacteurs - Relais  
Commandes centralisées - Régulateurs de température

Interrupteurs à main spéciaux pour commandes  
électriques et toutes les applications et schémas possibles  
Interrupteurs à pédale - Interrupteurs fin de course

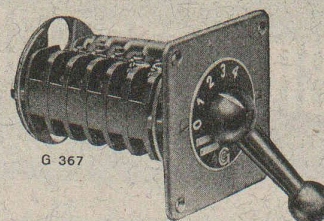
**Fr. Ghielmetti & C<sup>o</sup> S. A., Soleure**

Fabrique d'appareils électriques

Tél. (065) 2 43 41



G. 432



G 367



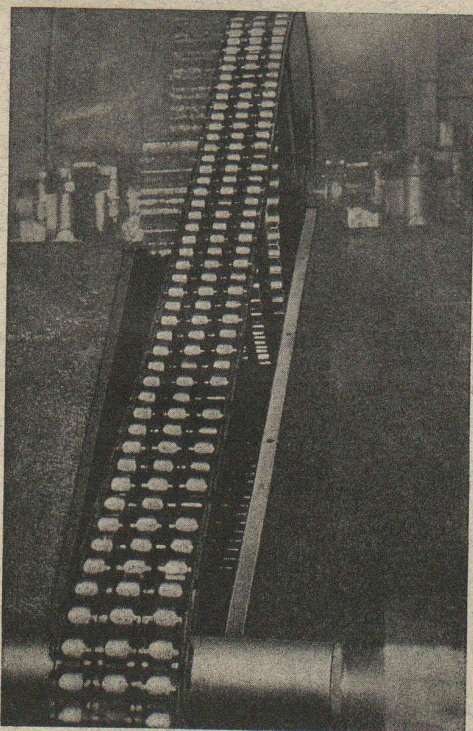


## Poste pneumatique

pour banques, entreprises commerciales et industrielles, hôtels etc.

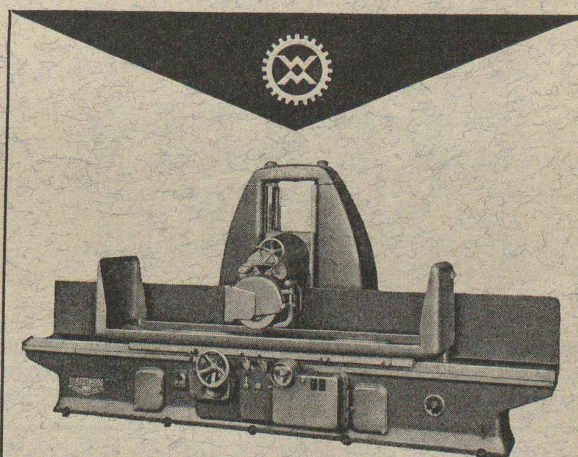
*Standard Téléphone et Radio S.A. Zurich*  
avec succursale à Berne

## Transmission RENOLD



110 CV  
440/130  
t. p. m.

**W. EMIL KUNZ** Case postale  
Tél. (051) 25 29 10  
**ZURICH 27**



**MATTISON**

**La puissante machine à rectifier les surfaces  
planes américaine**

Modèles différents avec longueur de table jusqu'à 5,0 m  
Dimensions de la meule 500 x 75 mm ou 500 x 150 mm  
Puissance du moteur de l'arbre porte-meule 15 ou 30 CV

Représentant général pour la Suisse:

*Walter Meier*  
**MACHINES-OUTILS**

MÜHLEBACHSTRASSE 11 ZURICH TELEPHONE (051) 32 72 20



# **TUYAUX VIANINI** en béton armé centrifugé

pour conduites de câbles, égouts, siphons, turbines, captages etc.

## **FOSSES SEPTIQUES** "EMCO"

Tous produits en ciment.

**Tuyaux ordinaires jusqu'à 1500 mm  $\phi$**   
armés ou non.

Nous nous chargeons du moulage de n'importe  
quelle pièce en béton.

## **DESMEULES FRÈRES, GRANGES-MARNAND**

### **Le procédé** **"Alumilite"**

protège  
les métaux légers  
contre  
les actions chimiques  
et mécaniques.  
Effets décoratifs  
par coloration.

## **D O R N I E R**

USINE DORNIER S.A.  
Altenrhein près Rorschach

Tél. (071) 4 23 77

**ASCENSEURS** MONTE-CHARGE  
MONTE-PLATS  
**MOTEURS ÉLECTRIQUES** EN TOUS  
GENRES  
DEVIS SUR DEMANDE

ASCENSEURS ET MOTEURS **"SCHINDLER"**  
HAUBRUGE & C<sup>ie</sup> LAUSANNE  
Chemin de la Batelière. - Tél. 229 46

ENTREPRISE GÉNÉRALE  
TRAVAUX PUBLICS - BATIMENTS  
**GABELLA & C<sup>ie</sup> S.A.**  
INGÉNIEURS S. I. A.  
LAUSANNE - SÉBEILLON  
Tél. 3 28 41

### **Société Suisse** **des Explosifs**

Usine et siège à **GAMSEN** près Brigue (Valais)

Explosifs de sûreté :

# **GAMSITE**

## **et SIMPLONITE**

Dynamites à tous dosages

Dynamite „Antigel“

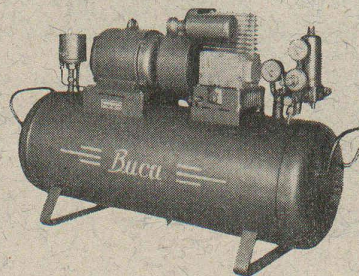
Mèches et Détonateurs

Tous accessoires pour le tir des Mines  
Nitropentaérythrite, Cordeau détonant

Télégrammes : „Explosifs-Brigue“

Téléphone : 3.11.81 Brigue  
3.11.82

### **COMPRESSEURS**



entièrement automatiques

6 - 64 m<sup>3</sup> à l'heure

pour peinture au  
pistolet,  
soufflage,  
gonflage de pneus,  
lavage, graissage, etc.

**WEWERKA, ZURICH**

Kreuzstr. 36 — Téléphone (051) 24 16 26

Succ. à **BERNE**, Effingerstrasse 33 — Téléphone (031) 2 61 26  
**LUGANO**, Via E. Bossi 9 — Téléphone 2 20 18





## Acier moulé électrique +GF+

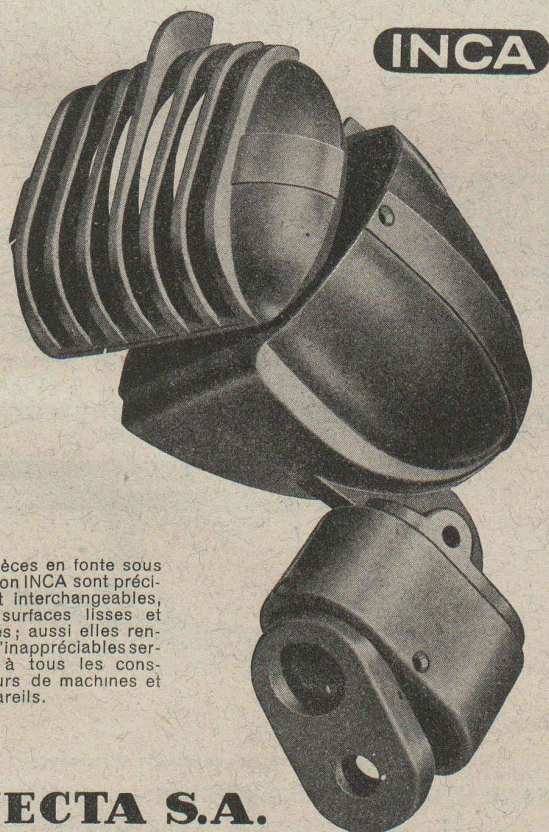
Bâches spirales pour turbines  
hydrauliques, roues Pelton,  
roues Francis, aubes Kaplan, etc.

Notre programme de fabrication embrasse les  
nuances d'acier moulé les plus diverses

Prospectus à disposition

Téléphone (053) 5 30 21

**Georges Fischer Société Anonyme, Schaffhouse**



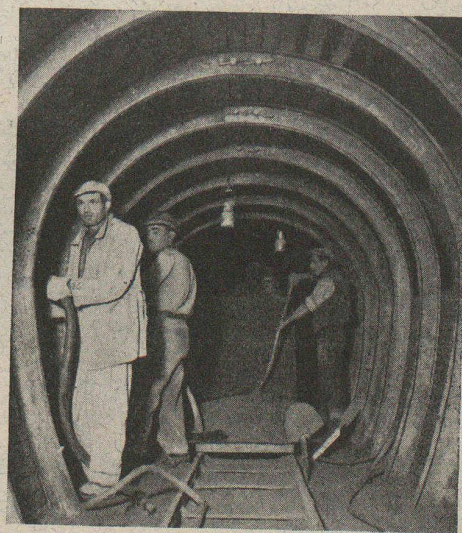
**INCA**

Les pièces en fonte sous  
pression INCA sont précises  
et interchangeables, leurs  
surfaces lisses et  
propres; aussi elles rendent  
d'inappréciables services  
à tous les constructeurs de  
machines et d'appareils.

**INJECTA S.A.**

TEUFENTHAL (Argovie) -- Téléphone 3 82 77

Usines suisses de fonte sous pression en tous alliages.  
**FABRIQUE D'APPAREILS**



**ENTREPRISE GÉNÉRALE  
DE TRAVAUX PUBLICS**

**R. BELLORINI FILS**

Fondée en 1890

Terrassements - Ponts - Tunnels - Sondages  
Mines - Injections - Gunite

*Bâtiments industriels*

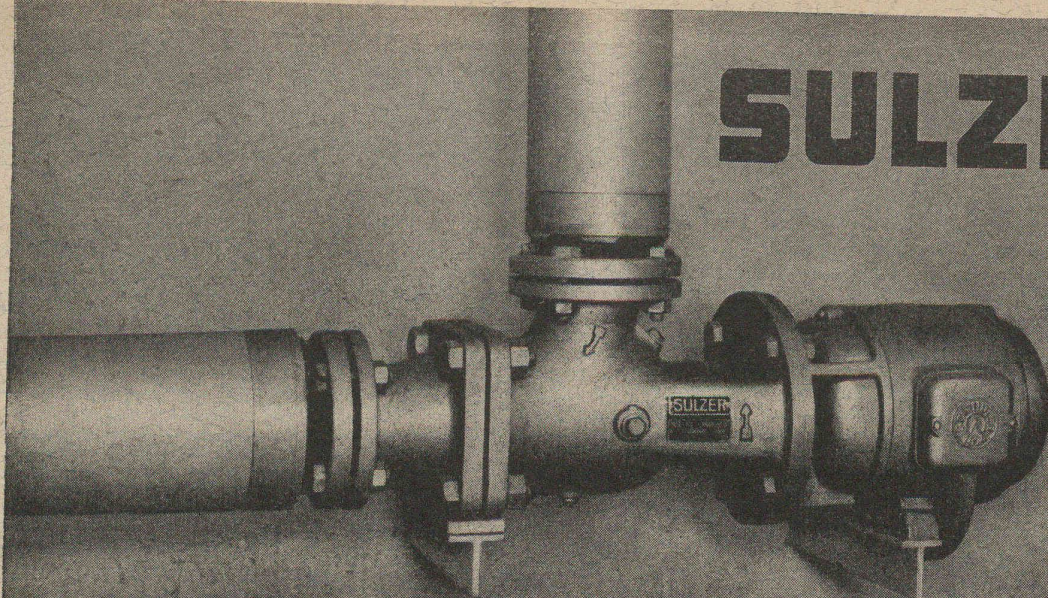
Lausanne

Ch. de Bellevue 27

Tél. 48298



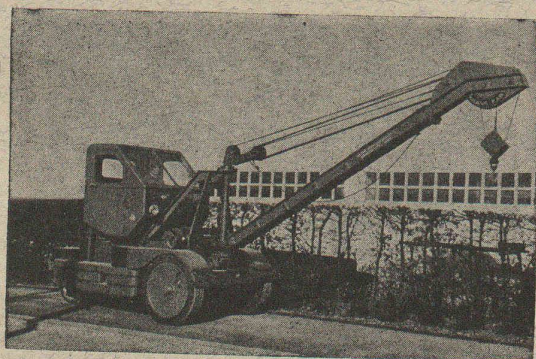
# SULZER



## Pompes de Circulation type SUP pour chauffages centraux.

SULZER FRÈRES, SOCIÉTÉ ANONYME, WINTERTHUR

BUREAU DE LAUSANNE, 11, PETIT-CHÊNE — Tél. 3 41 69

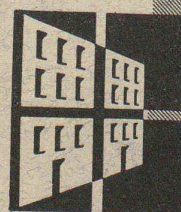


GRUES MOBILES KRANE KAR U.S.A.

**Extrêmement pratiques et utiles sur  
chantiers pour charger, décharger  
wagons, camions, etc.**

Puissance portative 2,5 - 5 - 10 tonnes  
Rotation du bras mobile de 180 degrés  
Moteur à essence ou Diesel 4 cylindres  
Roues pneumatiques à air ou bandages pleins  
Equipements spéciaux selon besoins

**A. SANDMEIER, Bureau technique  
LAUSANNE, Rue Pépinet N° 3**



80 types de fenêtres normalisées

## PORTES + FENÊTRES NORMALISÉES GOEHNER

**abaissent le coût de construction**

70 types de portes normalisées

Pour tous renseignements adressez-vous à  
**ERNEST GOEHNER S.A. ZURICH, Tél. (051) 24 17 80**

Repr. pour la Suisse romande :  
**NORBA S.A.R.L.**

Case postale 114, Gare Cornavin, Genève  
Tél. (022) 2 55 54