

Zeitschrift: Bulletin technique de la Suisse romande
Band: 73 (1947)
Heft: 3

Werbung

Nutzungsbedingungen

Die ETH-Bibliothek ist die Anbieterin der digitalisierten Zeitschriften auf E-Periodica. Sie besitzt keine Urheberrechte an den Zeitschriften und ist nicht verantwortlich für deren Inhalte. Die Rechte liegen in der Regel bei den Herausgebern beziehungsweise den externen Rechteinhabern. Das Veröffentlichen von Bildern in Print- und Online-Publikationen sowie auf Social Media-Kanälen oder Webseiten ist nur mit vorheriger Genehmigung der Rechteinhaber erlaubt. [Mehr erfahren](#)

Conditions d'utilisation

L'ETH Library est le fournisseur des revues numérisées. Elle ne détient aucun droit d'auteur sur les revues et n'est pas responsable de leur contenu. En règle générale, les droits sont détenus par les éditeurs ou les détenteurs de droits externes. La reproduction d'images dans des publications imprimées ou en ligne ainsi que sur des canaux de médias sociaux ou des sites web n'est autorisée qu'avec l'accord préalable des détenteurs des droits. [En savoir plus](#)

Terms of use

The ETH Library is the provider of the digitised journals. It does not own any copyrights to the journals and is not responsible for their content. The rights usually lie with the publishers or the external rights holders. Publishing images in print and online publications, as well as on social media channels or websites, is only permitted with the prior consent of the rights holders. [Find out more](#)

Download PDF: 26.01.2026

ETH-Bibliothek Zürich, E-Periodica, <https://www.e-periodica.ch>

Bulletin Technique de la Suisse romande

Organe

de la Société suisse des ingénieurs et des architectes,
des Sociétés vaudoise et genevoise des ingénieurs et des architectes,
de l'Association des Anciens élèves de l'Ecole polytechnique de l'Université de Lausanne,
des Groupes romands des Anciens élèves de l'Ecole polytechnique fédérale.

GÉTAZ ROMANC ECOFFEY S.A.

**TOUT
POUR LA
CONSTRUCTION**

La BANQUE CANTONALE VAUDOISE
à Lausanne

25 AGENCES ET 2 SOUS-AGENCES DANS LE CANTON — AGENCE A LAUSANNE : PLACE BEL-AIR
met ses services à la disposition de MM. les entrepreneurs, architectes et artisans

TOUTES OPÉRATIONS DE BANQUE AUX MEILLEURES CONDITIONS

ED. AERNI-LEUCH BERNE

PAPIERS

CALQUES
MILLIMÉTRÉS
HÉLIOGRAPHIQUES

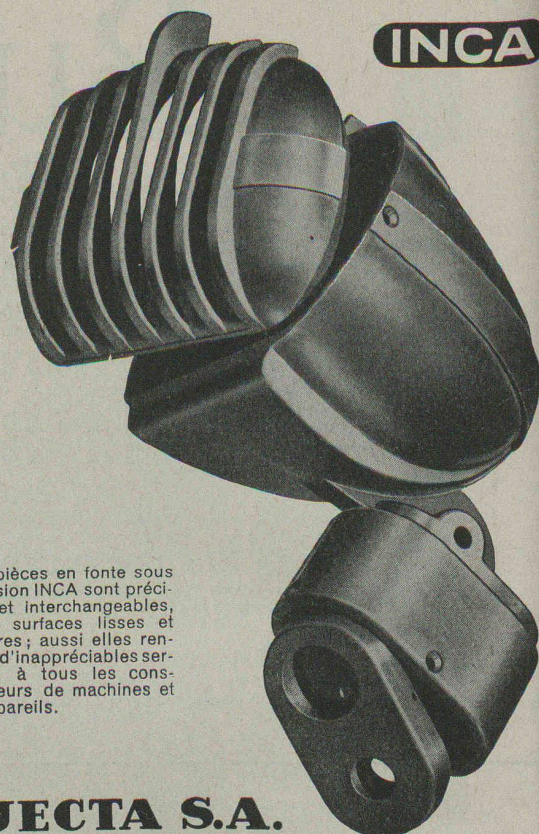
BREVETS d'INVENTION

la plus ancienne maison de Suisse :

Dériaz, Kirker & C^{ie}
Genève
14 rue du Mont-Blanc

Metallum Pratteln SA.
Pratteln

étain pur, soudure d'étain
métal antifricition, zinc, cuivre,
cuivre phosphoreux, nickel,
plomb, antimoine, cadmium
en baguettes et en anodes,
anodes de nickel etc.



INCA

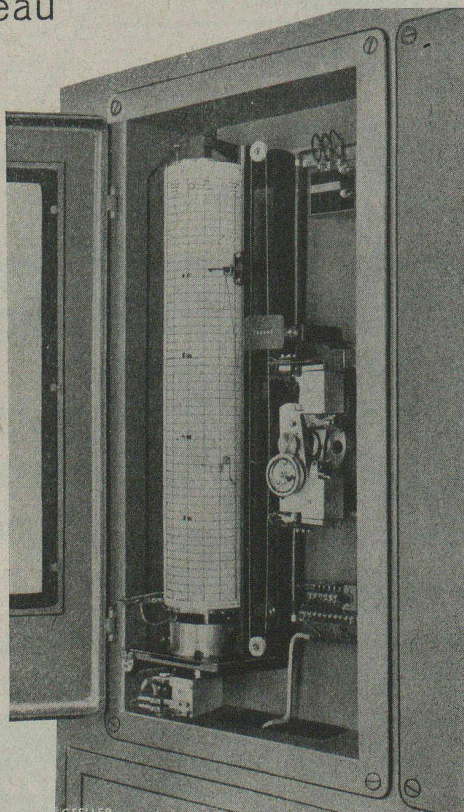
Les pièces en fonte sous
pression INCA sont préci-
ses et interchangeables,
leurs surfaces lisses et
propres; aussi elles ren-
dent d'inappréciables ser-
vices à tous les cons-
tructeurs de machines et
d'appareils.

INJECTA S.A.

TEUFENTHAL (Argovie) - Téléphone 3 82 77

Usines suisses de fonte sous pression en tous alliages
FABRIQUE D'APPAREILS

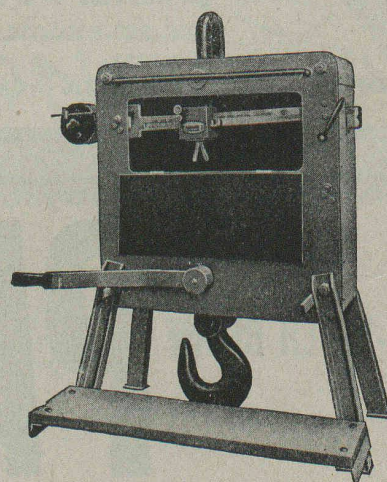
**Transmission à distance de
niveau d'eau**



Récepteur
Enregistreur

CHR. GFELLER S.A.
Berne-Bümpliz et Flamatt

**GIROUD
OLTEN**



**BASCULES pour
ENGINS DE LEVAGE**

FABRIQUE DE MACHINES S.A. LOUIS GIROUD, OLTEN

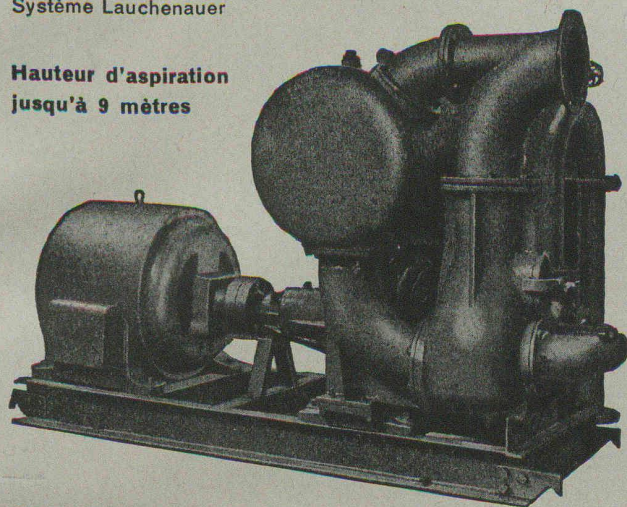
Représentant pour la Suisse romande :

SCHOLL FRÈRES, GENÈVE, Fabrique de balances

Pompes pour Entrepreneurs

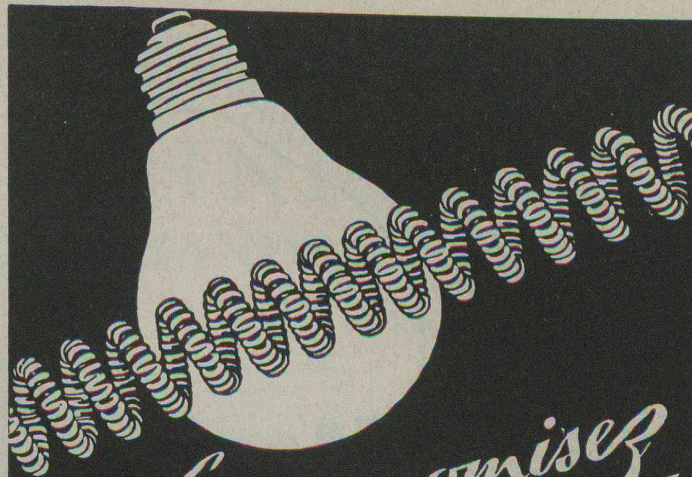
à amorçage automatique, sans soupapes
Système Lauchenaer

Hauteur d'aspiration
jusqu'à 9 mètres



Débits de 1 à 500 litres/seconde. — Pas de soupape de pied, ni de clapet dans la tubulure d'aspiration. — Aucune pompe à vide de secours. — Réamorçage automatique immédiat, même si de l'air est entré dans le tuyau d'aspiration. — Pas de surfaces de joint présentant des frottements et s'usant, par conséquent insensibilité à l'action des limons, du sable et des graviers.

Ateliers de Construction s/ Sihl & Co.
Zurich
Fondés en 1871
Tél. (051) 23 35 14

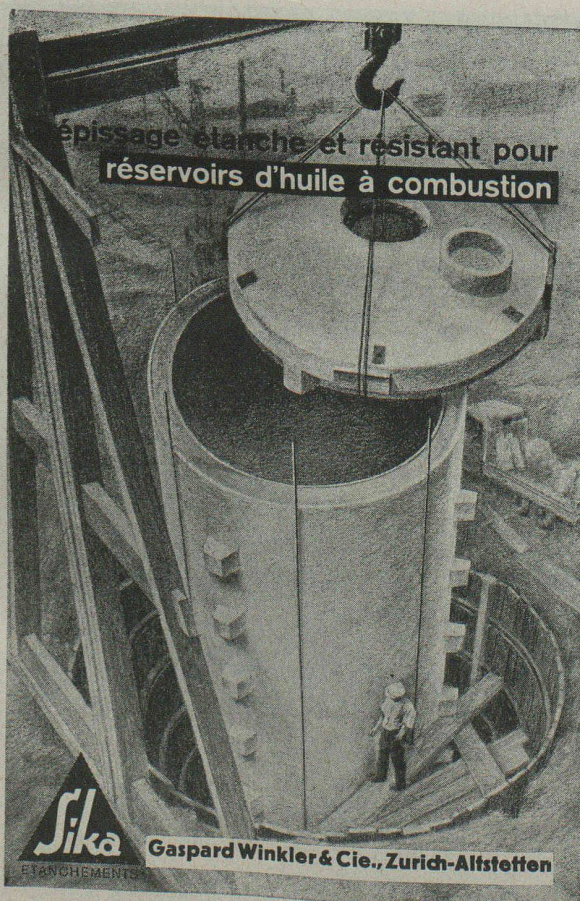


*Vous économisez
du courant*

par la lampe moderne OSRAM
à double spirale

OSRAM
éclaire mieux

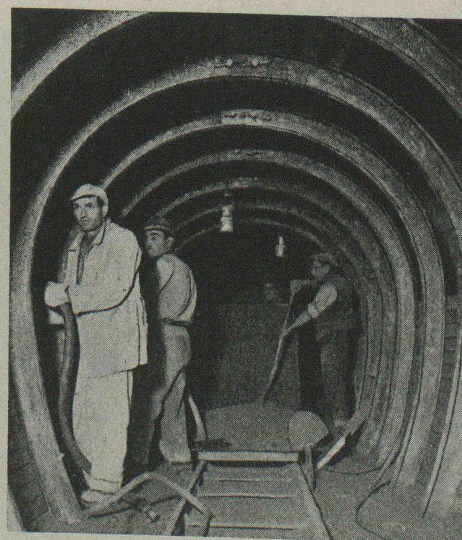
KOELLA



épissage étanche et résistant pour
réservoirs d'huile à combustion

Sika
ÉTANCHEMENTS

Gaspard Winkler & Cie., Zurich-Alfstetten



ENTREPRISE GÉNÉRALE
DE TRAVAUX PUBLICS

R. BELLORINI FILS

Fondée en 1890

Terrassements - Ponts - Tunnels - Sondages
Mines - Injections - Gunite
Bâtiments industriels

Lausanne

Ch. de Bellevue 27

Tél. 482 98



**la marque
du connaisseur**

**USINES DE LAMPES
ÉLECTRIQUES AARAU S.A.
AARAU**

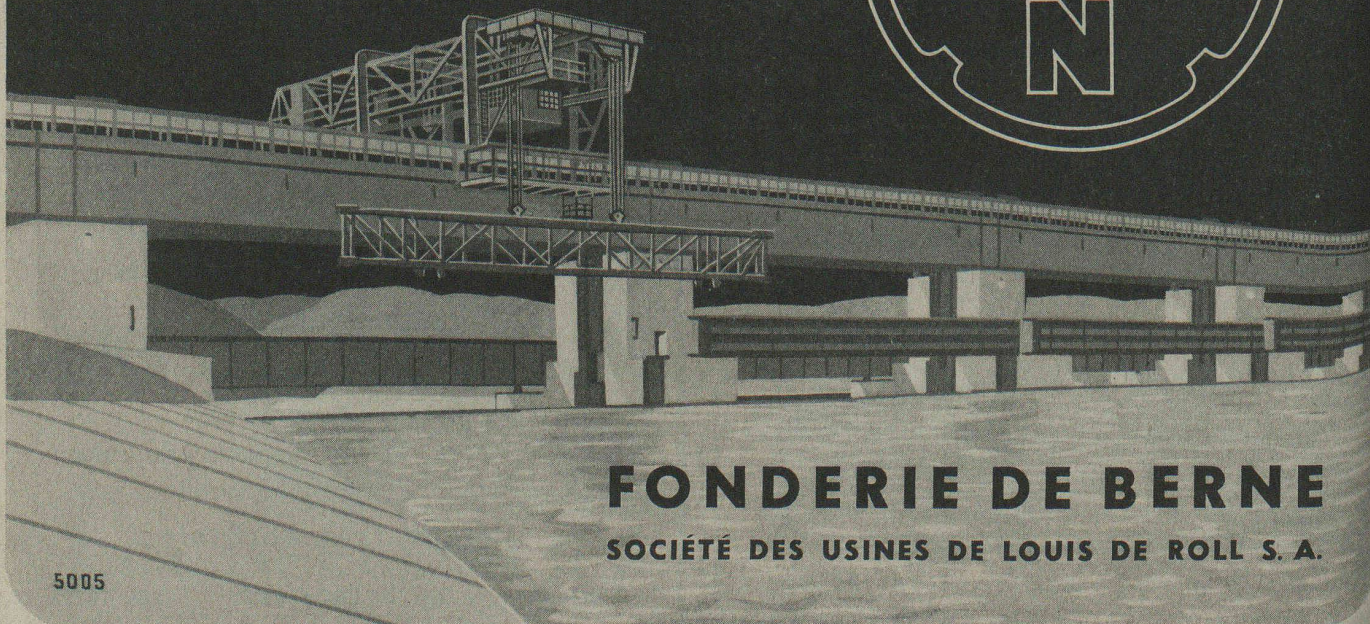
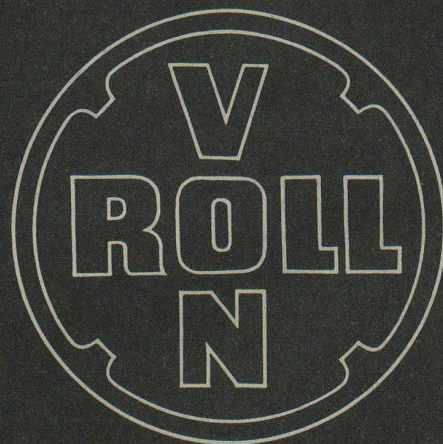


Mains courantes, limons et contremarches
collés avec Mélocol = travail plus rapide
et moins cher.

Mélocol

CIBA Société Anonyme, Bâle

Grues et treuils pour barrages



FONDERIE DE BERNE

SOCIÉTÉ DES USINES DE LOUIS DE ROLL S. A.